



Die Constructionen des Hochbaues

mit besonderer Rücksicht auf ihre graphische Darstellung ; zum
Gebrauche für technische Lehranstalten sowie zum Selbststudium für
Bautechniker

Die Gewölbe - Atlas

Schmölcke, Julius

Holzminden, 1895

Tafel XII.

[urn:nbn:de:hbz:466:1-68122](https://nbn-resolving.org/urn:nbn:de:hbz:466:1-68122)

Fig. 2.

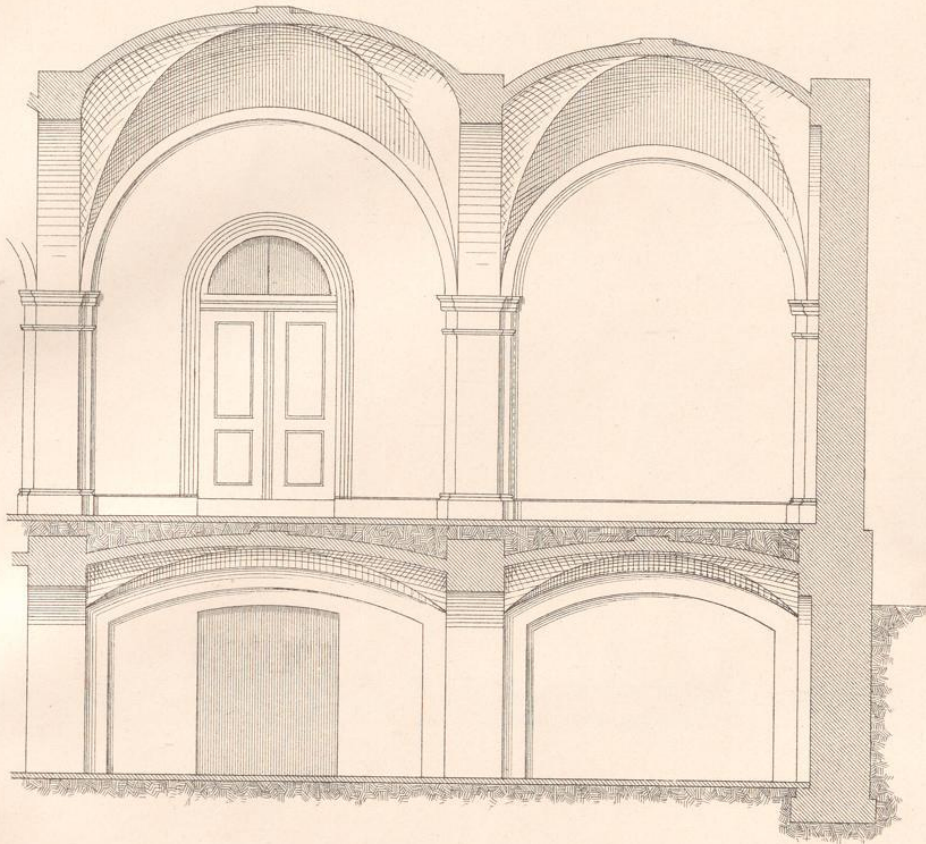


Fig. 1.

