



UNIVERSITÄTS-
BIBLIOTHEK
PADERBORN

Formenlehre der norddeutschen Backsteingothik

Gottlob, Fritz

Leipzig, 1900

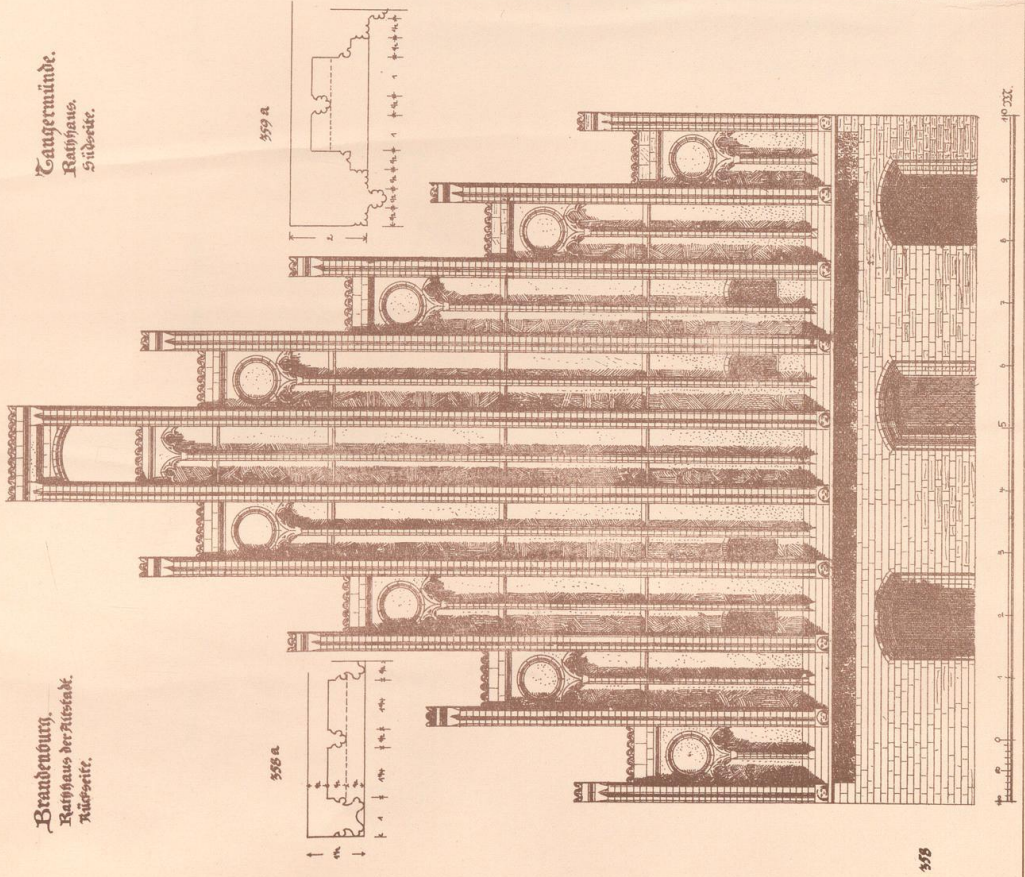
35. Pfeilergiebel.

[urn:nbn:de:hbz:466:1-67816](https://nbn-resolving.org/urn:nbn:de:hbz:466:1-67816)

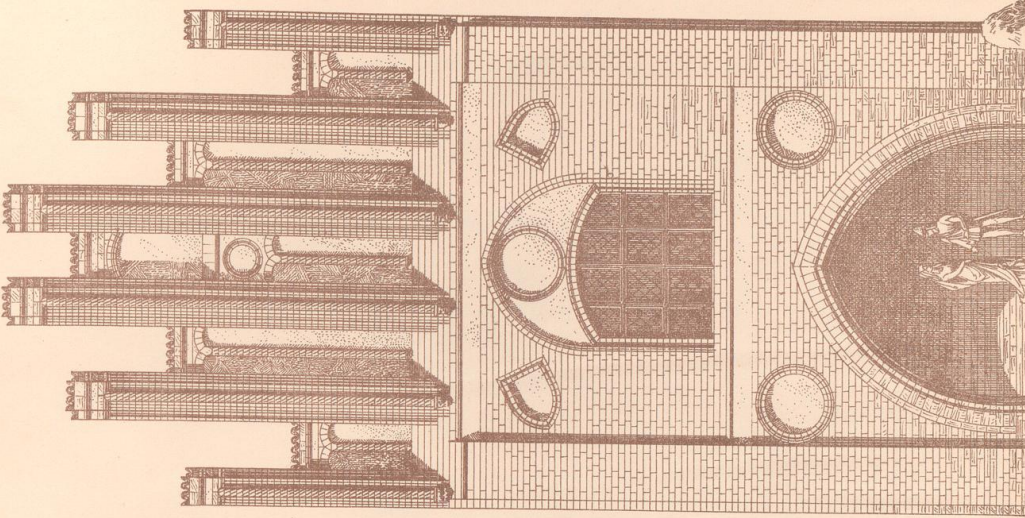
Peisergiebel.

Brandenburg.
Rathhaus der Altstadt.
Rückseite.

Tangermünde.
Rathhaus.
Südseite.



358



359



Fritz Gottlob aufg. u. gez.

Verlag von Baumgärtner's Buchhandlung, Leipzig

Photolithographie von Wilhelm Hoffmann, H.-G., Dresden

