

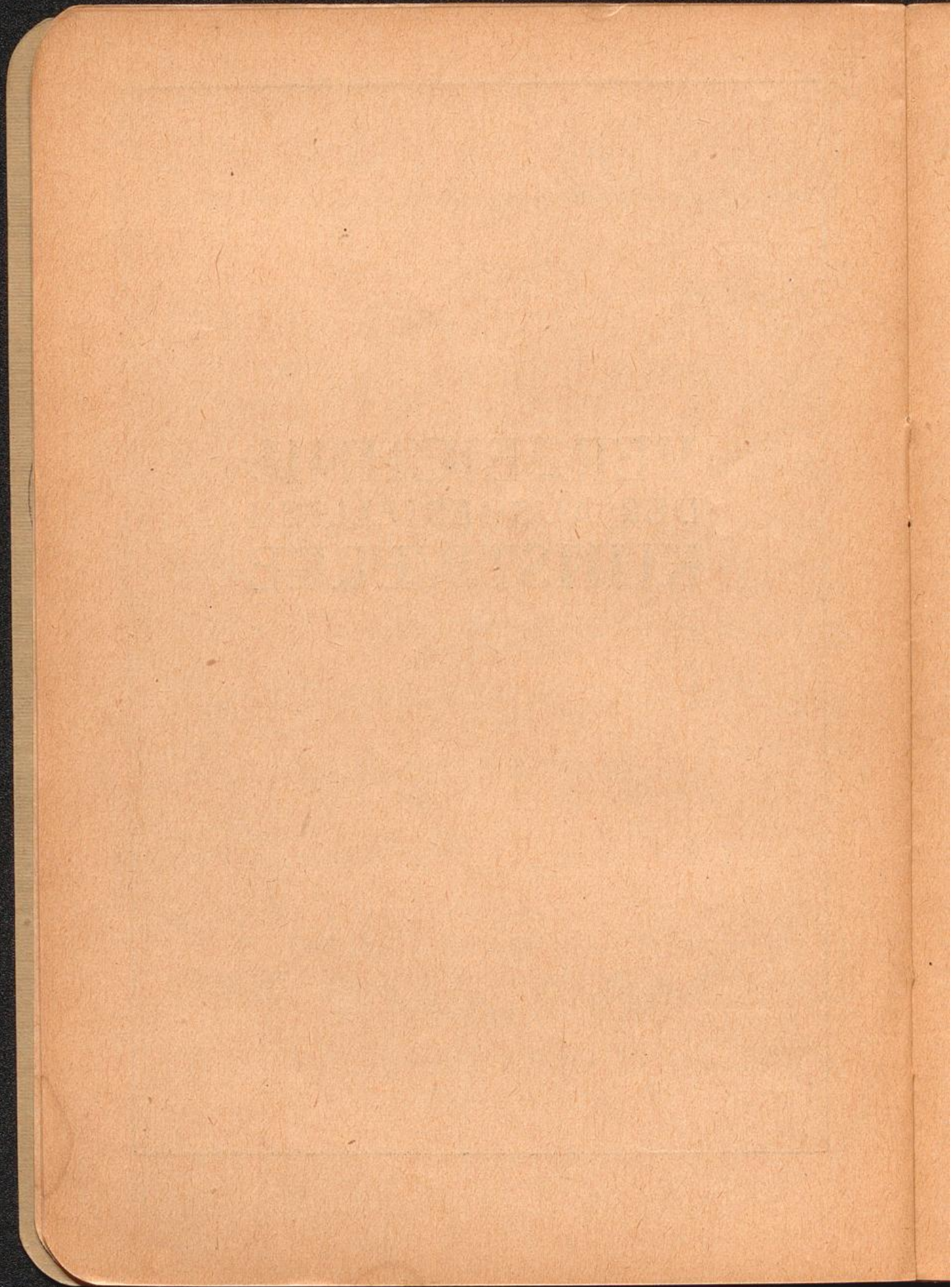


UNIVERSITÄTS-
BIBLIOTHEK
PADERBORN

Verzeichnis Der Ausgestellten Kunstwerke

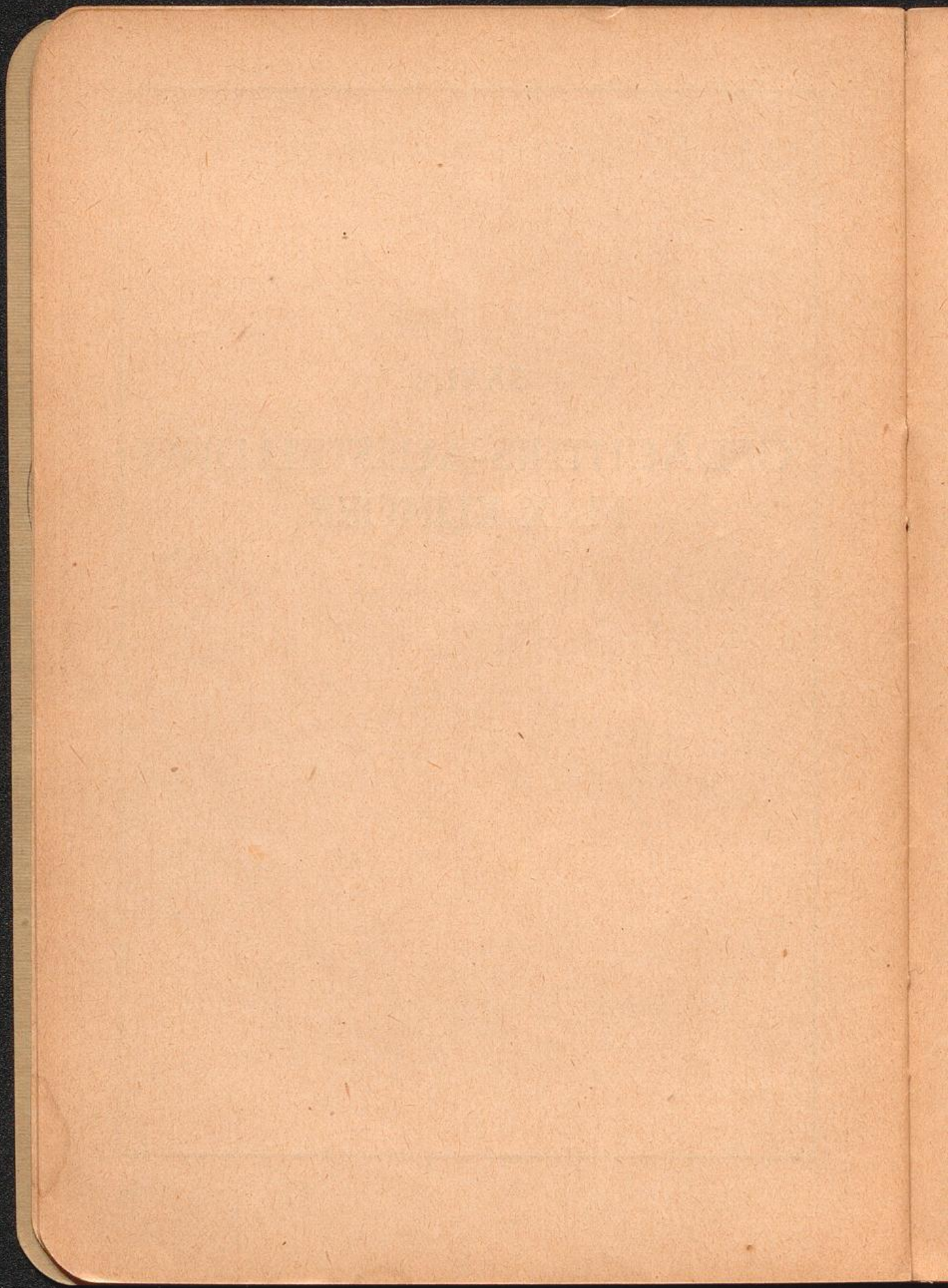
[urn:nbn:de:hbz:466:1-69787](https://nbn-resolving.org/urn:nbn:de:hbz:466:1-69787)

**VERZEICHNIS
DER AUSGESTELLTEN
KUNSTWERKE**



SAAL 2

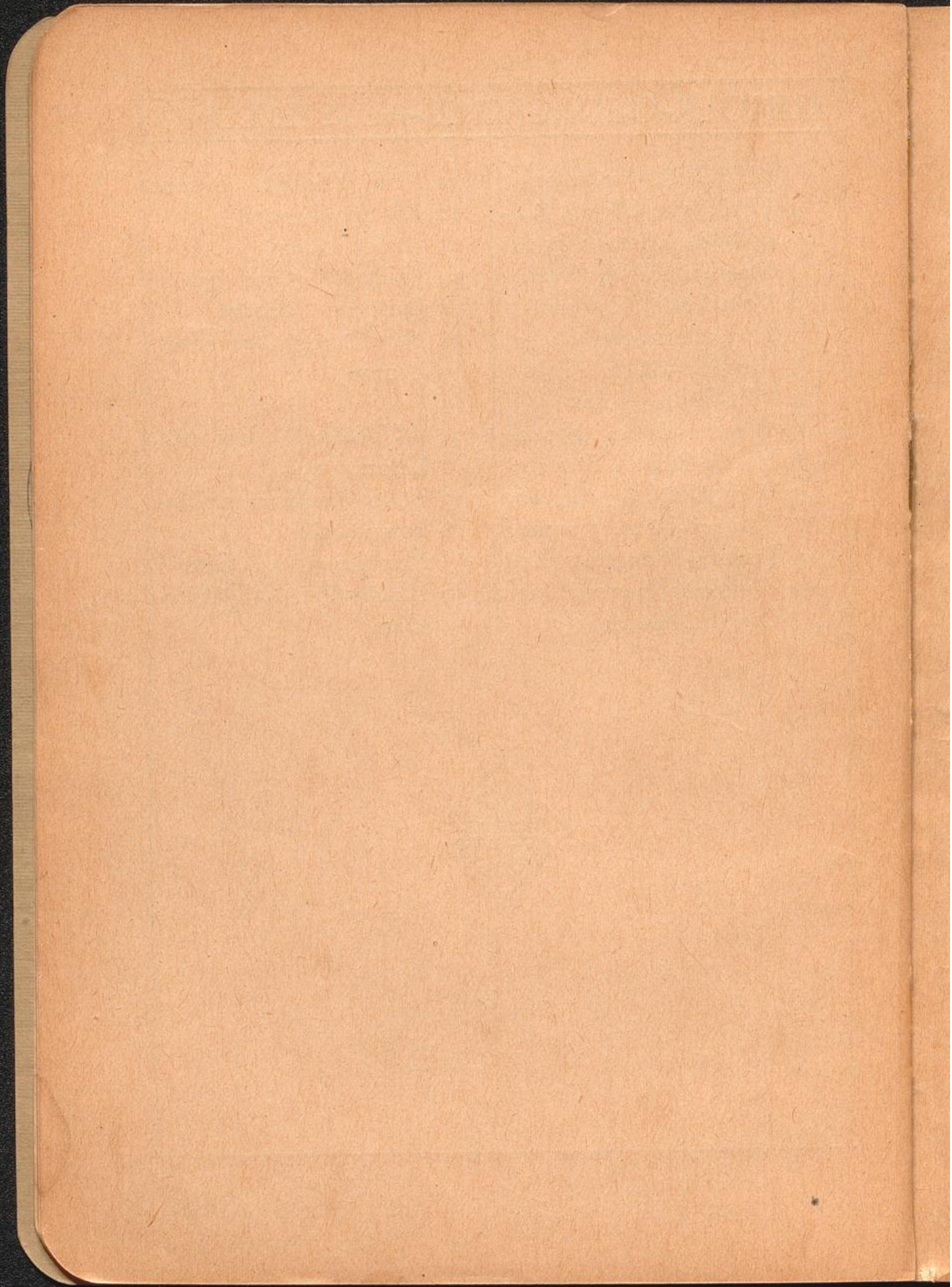
GEDÄCHTNIS-AUSSTELLUNG
MAX KLINGER



KLINGER-GEDÄCHTNIS-AUSSTELLUNG

- | | |
|---|--|
| <p>KLINGER, Max, Leipzig †</p> <p>1 Christus im Olymp. (Öl-gemälde a. dem Besiz der Staatsgalerie in Wien)</p> <p>2 Vom Tode (Zyklus).
11 Radierungen</p> <p>3 Nietzsche-Büste. Gips</p> <p>4 Liszt-Büste. Gips</p> <p>5 Wagner-Büste. Bronze</p> <p>6 Strauß-Büste. Bronze</p> <p>7 Wundt-Büste. Marmor</p> <p>8 Brandes-Büste. Marmor</p> <p>9 Brahms-Statuette. Gips</p> <p>10 Weibliche Gewandfigur.
Onyx u. Marmor</p> | <p>11 Muse (Kopf). Bronze</p> <p>12 Athlet. Bronze</p> <p>13 Athlet. Gips</p> <p>14 Kassandra. Gips, getönt</p> <p>15 Badende. Bronze</p> <p>16 Naumburger Brunnen.
Bronze</p> <p style="text-align: center;">HARTMANN, Johannes,
Leipzig</p> <p>17 Büste MaxKlingers. Gips</p> <p>18 Totenmaske
Max Klingers. Gips *</p> <p>19 Hände Max Klingers.
Gips *</p> |
|---|--|

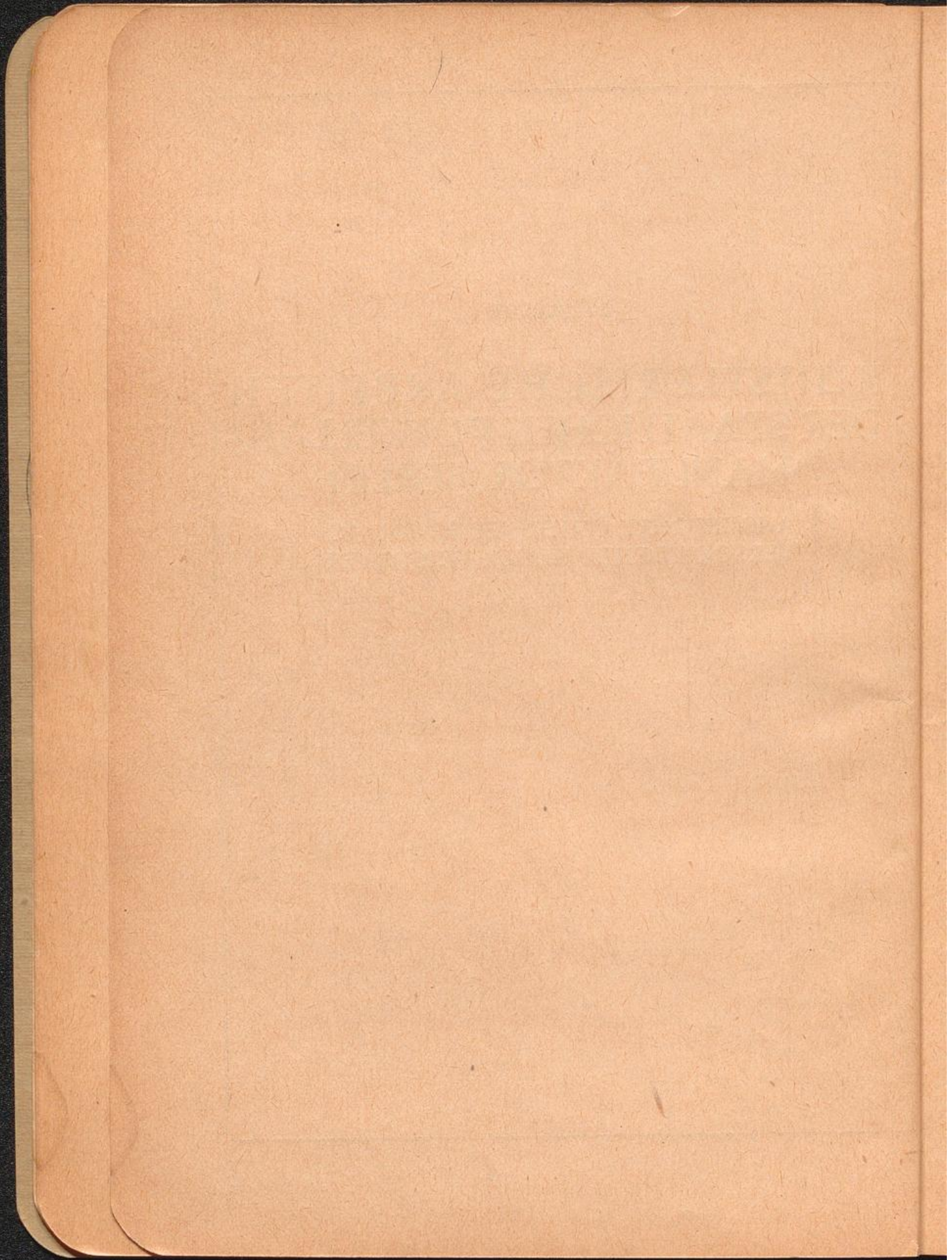




SAAL II

KÜNSTLERISCHE ARBEITEN
DER STAATLICHEN PORZELLAN-
MANUFAKTUR BERLIN

AUSGEFÜHRT UNTER VERWENDUNG
VERSCHIEDENER NEUER TECHNIKER

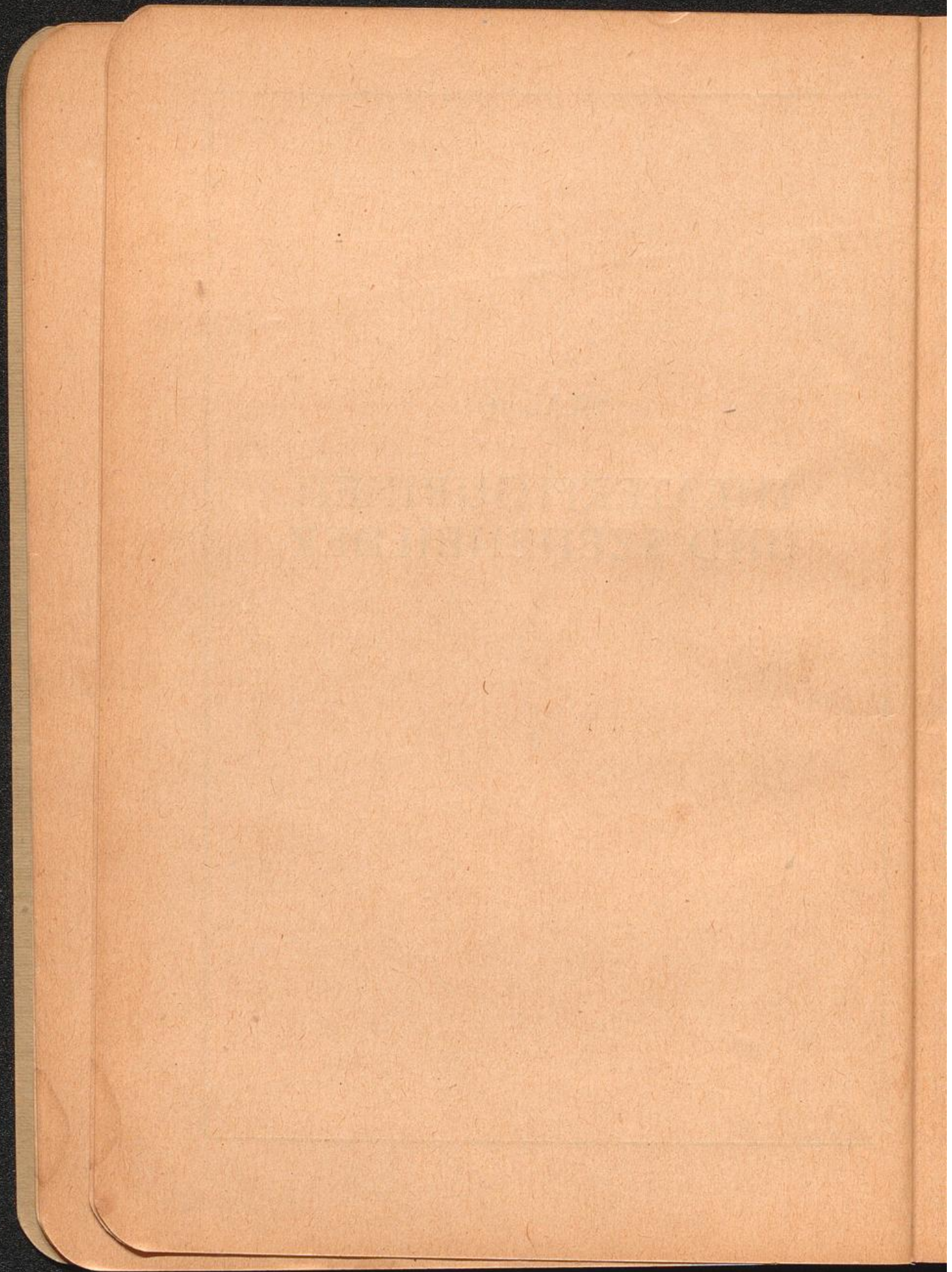


SAAL 16

THEATERFIGURINEN
UND SZENENBILDER

2*

19



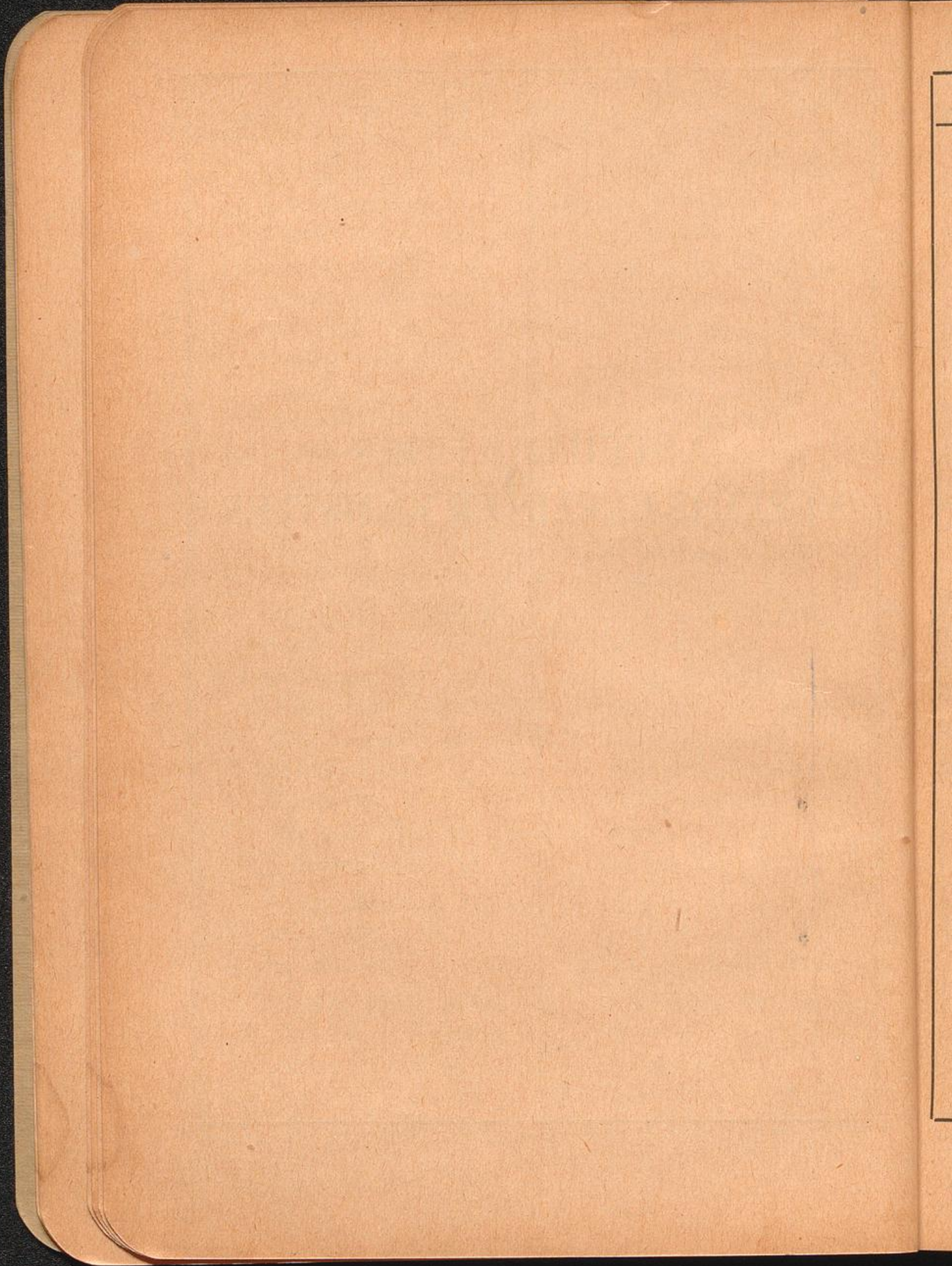
ABTEILUNG THEATERFIGURINEN USW.

- | | |
|---|---|
| <p>ARAVANTINOS, P.,
Berlin, Staatstheater</p> <p>20 4 Bühnenbilder zu:
»Frau ohne Schatten«</p> <p>21 3 Bühnenbilder zu:
»Ritter Blaubart«</p> <p>22 1 Bühnenbild zu:
»Tristan und Isolde«</p> <p>23 3 Bühnenbilder zu:
»Die Jungfrau von
Orleans«</p> <p>24 1 Bühnenbild</p> <p>BENGEN, Harold,
Charlottenburg</p> <p>25 Figurinen zum
»Kaufmann von
Venedig« im Großen
Schauspielhaus</p> <p>von FINETTI, G.,
Charlottenburg</p> <p>26 2 Sammelrahmen mit
Bühnenbildern zu
»Tanzgräfin«</p> <p>27 1 Sammelrahmen mit
Bühnenbildern zu »Das
Glas der Jungfrau«</p> <p>HUBERT, Ali, Berlin</p> <p>28 12 Kostümblätter zu
»Anna Boleyn«</p> <p>29 2 Blätter zu »Medea«</p> | <p>HUBERT, Ali, Berlin</p> <p>30 3 Blätter zu »Sumurun«</p> <p>31 1 Blatt zu »Stier von
Olivera«</p> <p>32 1 Blatt zu »Die Puppe«</p> <p>KLEIN, César,
Wilmerdorf</p> <p>33 Dekorationen Lessing-
Theater</p> <p>KREHAN, Hermann,
Berlin</p> <p>34 15 Entwürfe zu
»Das Privileg« (4)
»Milliardensouper« (1)
»Jüdische Witwe« (4)
»Bürger von Calais« (2)
»Drohnen« (2)
»Grifelda« (2)</p> <p>LENI, Paul, Berlin</p> <p>35 Szenerien</p> <p>MACHUS, Karl, Berlin</p> <p>36 Szenerien</p> <p>MINZLOFF, Hans, Berlin</p> <p>37 Theaterkizze zu einem
Drama von Grillparzer</p> <p>PIRCHAN, Emil,
Berlin, Staatstheater</p> <p>38 Figurinen</p> |
|---|---|

ABTEILUNG THEATERFIGURINEN USW.

- | | |
|--|---|
| <p>RICHTER, Kurt</p> <p>39 13 Bühnenbilder zu:
 »Gustav Adolf« (1)
 »Florian Geyer« (4)
 »Hanneles Himmelfahrt« (2)
 »Satyros« (1)
 »Aida« (4)
 »Verfunktene Glocke« (1)</p> <p>40 10 Filmentwürfe:
 »Der fremde Fürst« (1)
 »Wiedertäufer« (7)
 »Stier von Olivera« (1)
 »Anna Boleyn« (1)</p> <p>SCHILLER-THEATER,
 Berlin</p> <p>41 27 Skizzen zu:
 »Kaiser und Galiläer« (5)
 »Die Räuber« (9)
 »Antonius und Cleopatra« (8)
 »Hermannschlacht« (2)
 »100 000 Taler« (3)</p> <p>SCHÖNMANN, Anton,
 München</p> <p>42 Ballettszene</p> <p>STERN, Ernst, Berlin</p> <p>43 »Ariadne«, 30 Blätter</p> <p>44 »Schöne Helena«, 6 Bl.</p> <p>45 »Kismet«, 5 Blätter</p> | <p>STERN, Ernst, Berlin</p> <p>46 »Jahrmarktsfest zu Plundersweiler«, 4 Blätt.</p> <p>STROHBACH, Hans,
 Berlin</p> <p>47 6 Bühnenbilder zu:
 »Antigone«, Sophokles
 »Kätchen von Heilbronn«, Kleist
 »Postamt«, Tagore
 »Kapitän Braßbands Bekehrung«, Shaw
 »Wallensteins Tod«, Schiller
 »Landpartie«, Glasbrenner</p> <p>48 6 Figurinen zu:
 »Komödie der Irrungen«, Shakespeare (4)
 »Postamt«, Tagore (1)
 »Kätchen von Heilbronn«, Kleist (1)</p> <p>TILKE, Max, Berlin</p> <p>49 24 Kostümstudien zu Hebbels »Judith«</p> <p>50 8 kleine Kostümstudien</p> <p>WERNER, Rudolf,
 Steglitz</p> <p>51 5 Figurinen für ein erotisches Ballett</p> |
|--|---|

ABTEILUNG DES
VEREINS BERLINER KÜNSTLER



ABT. DES VEREINS BERLINER KÜNSTLER

AGTHE, Curt, Berlin

52 Aus Dettwang im
Taubertal *

ALBITZ, Richard, Berlin

53 Herbst am Rißersee *

54 Winter im Loifachtal *

55 Alpspitze *

56 Im Pappelgrund *

ALBRECHT, Kurd,
Berlin

57 Wintertag (Halleſches
Tor, Berlin) *

ALTENKIRCH, Otto,
Dresden

58 Waldweiher *

59 Vorfrühlingsmorgen *

ANTOINE, Otto, Berlin-
Wilmerſdorf

60 Im Tiergarten *

61 Am Haff *

62 An der Mauerſtraße *

63 Tauentzienſtraße * (J)

ARNDT, Leo, Berlin-
Halensee

64 Die Heiligkeit des Rech-
tes (nach Max Koch)
Radierung *

ARNDTS, Otto, Berlin-
Wilmerſdorf

65 Neuſchnee im Hoch-
gebirge *

ARNOLD, Herbert,
Berlin

66 Wirtshaus im Speſſart *

67 Märchenſpiel (Frickas
Kinder). Aquarell und
Paſtell *

68 Entwurf für ein Menzel-
feſtprogramm. Zeich-
nung

69 „Romeo“ (Löwenkopf).
Zeichnung

BARTNING, Ludwig,
Berlin-Dahlem

70 »Rofen, Tulpen,
Nelken« *

BAERWALD, Alex,
Berlin-Dahlem

71 Bauernhaus bei Fieſole *

BASTANIER, Hanns,
Berlin-Lichterfelde

72 Drei Exlibris. Radier. *

BAUCH, Georg Curt,
Dresden-Loſchwitz

73 Nymphe. Bronze *

ABT. DES VEREINS BERLINER KÜNSTLER

BAUMANN, Max, Berlin
74 Aus der Minoritenkirche
(Breslau) *

BECKER, Max Josef,
München
75 In der Sonne *

BECKER-TEMPEL-
BURG, Franz, Berlin-
Wilmersdorf
76 Aus den Karpathen *

BECKMANN, Wilhelm,
Berlin-Wilmersdorf
77 Interieur aus Schloß
Crossen *

BERWALD, Hugo,
Berlin-Wilmersdorf
78 Glückschwein. Bronze *

BESCHÜTZ, Lucie,
Berlin
79 Stilleben *

BIEDERMANN,
Albrecht, Steglitz
80 Vorgarten. Pastell und
Tempera. *
81 Bauerngarten. Pastell
und Tempera *

BIELEFELD, Bruno,
Berlin-Friedenau
82 Vereinfamt *

BIRKLE, Albert, Berlin-
Grunewald
83 Selbstbildnis *
84 Landschaft *
85 Landschaft *

BLANKE, Wilhelm,
Berlin-Steglitz
86 Pieta *
87 Der heilige Sebastian *
88 Klagende Frauen *
89 Mariengruppe * (J)
90 Engelgruppe *
91 Gefangennahme
Christi *
92 Mutter und Kind *
93 Wallfahrt in Franken *
94 Kreuzabnahme *
95 Johannes *
96 Heilige Anna *

BLOHM, Waldemar,
Charlottenburg
97 Kieferngruppe.
Radierung *

ABT. DES VEREINS BERLINER KÜNSTLER

- | | |
|--|---|
| <p>BÖCHER, August,
Berlin-Steglitz</p> <p>98 Der Sammler *</p> <p>99 Stilleben mit Heiligen *</p> <p>100 Innenraum *</p> <p>BOECKH-von
TZSCHOPPE, Gisela,
Berlin-Halensee</p> <p>101 Mutter u. Kind. Bronze *</p> <p>102 Weiblicher Akt. Bronze *</p> <p>BÖHLAND, Richard,
Berlin-Schöneberg</p> <p>103 Blattpflanzen.
Leimfarbe *</p> <p>BOHNEFELD, Walter
Berlin-Schöneberg</p> <p>104 Beerdigung *</p> <p>105 Schwere Arbeit.
Tempera *</p> <p>BOHRDT, Hans, Berlin-
Dahlem</p> <p>106 Abflauender Sturm *</p> <p>107 Weststurm(Sylt). Aquar.*</p> <p>108 Brandung (Sylt). Aquar.*</p> <p>BOMBACH, Wilhelm,
Berlin</p> <p>109 Rügener Katen (Motiv
aus Baabe). Aquarell *</p> | <p>von BONGÉ, Irmgard,
Weimar</p> <p>110 Ziehende Wolken *</p> <p>BÖRNER, Franz August,
Berlin</p> <p>111 DerHochofen — Mittel-
stück des Triptychon
»Die Arbeit« — (nach
Leonhard Sandrock)
Radierung *</p> <p>111a Reiter am Strande (nach
Max Liebermann)</p> <p>BOETTICHER, Annie,
Berlin</p> <p>112 Die Allee *</p> <p>BRANDES, Willy,
Berlin-Dahlem</p> <p>113 Morgenstunde (Pflügen-
der Bauer) *</p> <p>von BRANDIS, August,
Aachen</p> <p>114 Dame in grauer Seide *</p> <p>115 Interieur: Gegenlicht
(Motiv aus Trier) *</p> <p>116 Interieur: Stimmung in
Gelb und Grau (Motiv
aus Schloß Weilburg
a. d. Lahn) *</p> |
|--|---|

ABT. DES VEREINS BERLINER KÜNSTLER

- | | |
|---|--|
| <p>BRASCH, Carl August,
Berlin</p> <p>117 Schleichender Fuchs.
Bronze *</p> <p>118 Bildnisbüste: Die Frau
des Künstlers. Gips</p> <p>BREDOW, Otto, Berlin</p> <p>119 Ährenfeld *</p> <p>BREMER, Hans, Berlin</p> <p>120 Zimmerecke *</p> <p>BRESSLER, Reinhold,
Berlin</p> <p>121 Das Kontor *</p> <p>122 Großvaters Diele *</p> <p>BROCKMÜLLER,
Friedrich Franz, Berlin-
Lichterfelde</p> <p>123 Kakadu. Porzellan *</p> <p>BROCKMÜLLER, Paul,
Berlin</p> <p>124 Bildnis des Schriftstellers
Max Jungnickel.
Zeichnung</p> <p>BUSSE, Hermann,
Charlottenburg</p> <p>125 Heißer Junitag</p> | <p>CAASMANN, Albert,
Brandenburg a. d. H.</p> <p>126 Ruhende Taube. Bronze *</p> <p>CHAROL, Dorothea,
Berlin</p> <p>127 Harlekin. Gips *</p> <p>CHLADEK, Anton
Stefan, Charlottenburg</p> <p>128 Mutter mit Kind (Ar-
chitekturplastik für das
Säuglingsheim in Neu-
kölln). Gips (J)</p> <p>129 Ehrengedenktafel. Gips</p> <p>CHRISTLIEB, Harry,
Berlin-Wilmersdorf</p> <p>130 »Einsiedler« (Pavian).
Gips *</p> <p>131 Windspiel. Gips *</p> <p>COHN-HENDEL,
Meta, Berlin-Wilmers-
dorf</p> <p>132 Nebelwolken im Hoch-
gebirge *</p> <p>CONSENTIUS, Elifa-
beth, Berlin-Steglitz</p> <p>133 Landschaft. Lithographie *</p> <p>COSCHELL, Max
Berlin</p> <p>134 Bildnis Dr. J. K. * (J)</p> |
|---|--|

ABT. DES VEREINS BERLINER KÜNSTLER

- | | |
|---|---|
| <p>CUCUEL, Edward,
München</p> <p>135 Ihr Versteck *</p> <p>136 Ferien *</p> <p>DAHLE, Adolf, Berlin</p> <p>137 Jagd mit Windhunden.
Tempera *</p> <p>138 Der Favorit. Tempera *</p> <p>139 Rennen: Großes Feld *
J</p> <p>DAMMEIER, Rudolf,
Berlin</p> <p>140 Rokokozimmer *</p> <p>141 Sonniges Fenster *</p> <p>142 Gebirgslandschaft bei
Meran. *</p> <p>DANZIGER, Ludwig,
Charlottenburg</p> <p>143 Riesengebirgskamm im
Vorfrühling *</p> <p>144 Verschneites Riesen-
gebirgsdorf *</p> <p>145 Nebelwetter im Riesen-
gebirge *</p> <p>DARSOW, Johannes,
Berlin-Friedenau</p> <p>146 Läuferin. Bronze * J</p> <p>147 Schuld. Bronze *</p> | <p>DETTMANN, Ludwig,
Berlin-Dahlem</p> <p>148 Hochsommerfonne *</p> <p>149 Kühe in Landschaft
(Septembermorgen) *</p> <p>150 Pferde in den Dünen * J</p> <p>151 Legende</p> <p>152 Schaf, in den Stall ge-
hend *</p> <p>153 Heimkehrende Schaf-
herde *</p> <p>154 Schafe am Wasserloch *</p> <p>155 Blumenstrauß (Mohn) *</p> <p>156 Regenbogen über dem
Meer *</p> <p>157 Mutter und Kind</p> <p>158 Kastanienblüten *</p> <p>159 Gottesdienst im Dom *</p> <p>160 Frühling *</p> <p>161 Kartoffelernte *</p> <p>162 Kirschbaum in Blüte *</p> <p>163 Studie zum »Jagd-
frühstück« *</p> <p>164 Meine Kinder im Wald</p> <p>165 Jungvieh im Regen *</p> <p>166 Kühe im Regen *</p> <p>167 Friedhof *</p> <p>168 Blumen im Garten *</p> <p>169 Die Nachricht *</p> <p>170 Die Welle *</p> <p>171 Schafherde am Morgen *</p> |
|---|---|

ABT. DES VEREINS BERLINER KÜNSTLER

- | | |
|---|--|
| <p style="text-align: center;">DETTMANN, Ludwig,
Berlin-Dahlem</p> <p>172 Mondnacht *</p> <p>173 Die Schweine</p> <p>174 Wenningstedt in den
Dünen (Sylt) *</p> <p>175 Apfelbaum mit
Früchten *</p> <p>176 Reifes Roggenfeld *</p> <p>177 Grafende Kuh *</p> <p>178 Aus Abendmahlskelch
trinkender Soldat *</p> <p>179 Möwen über den Strand-
dünen *</p> <p>180 Regenbogen über den
Dünen *</p> <p>181 Sonne über dem Meer
und den Dünen *</p> <p>182 Die alten Speicher in
Gent *</p> <p>183 Landschaft bei Caputh
a. d. Havel *</p> <p>184 Die Sonne über den
Dünenhügeln *</p> <p>185 Badestrand an der Havel *</p> <p>186 Pichelswerder mit Ba-
denden und Boot *</p> <p>187 Ziehende Schafherde in
den Dünen *</p> <p>188 Männer, einen Stein
wälzend</p> | <p style="text-align: center;">DETTMANN, Ludwig,
Berlin-Dahlem</p> <p>189 Landschaft *</p> <p>190 Schafherde im Regen *</p> <p>191 Die Verwundeten *</p> <p>192 Die badenden Pferde *</p> <p>193 Die Russen vor Opaton *</p> <p>194 Durch den Sand von
Napenkow *</p> <p style="text-align: center;">DEVENTER, Eduard,
Berlin-Steglitz</p> <p>195 Symphonie Caprese *</p> <p>196 Meerseele *</p> <p>197 Götterzeichen *</p> <p>198 Aus dunklem Erdenfein —
vorbei an goldnen Jugend-
träumen —
ins lichte jenseits! *</p> <p style="text-align: center;">DIEFFENBACHER,
Reinhold, Charlotten-
burg</p> <p>199 Der Stadt entgegen *</p> <p style="text-align: center;">DIETZ, Lothar, München</p> <p>200 Labender Trunk. Holz-
Relief *</p> <p style="text-align: center;">DIETZSCH-
SACHSENHAUSEN,
Hans Hubert, Berlin</p> <p>201 Der Lenz. Bronze *</p> |
|---|--|

ABT. DES VEREINS BERLINER KÜNSTLER

DISCHER, Fritz, Berlin
 202 Herrenbildnis
 203 Tatralandschaft *

DOEPLER d. J., Emil,
 Berlin
 204 Morgen an der See
 (Wulfrow). Aquarell *
 205 Wallfahrtskirche.
 Aquarell *

DORLS, Josef, Berlin
 206 Ziege. Bronze *

DOUZETTE, Fritz,
 Schlachtensee b. Berlin
 207 Obstblüte *
 208 Frühling *

DREXLER, Julius,
 München
 209 Die Schönheit. Bronze *

DÜRSCHKE, Max,
 Berlin-Schmargendorf
 210 Stilleben: Vogelgruppe *

DUSCHEK, Richard,
 Charlottenburg
 211 Die Festwiese *

EICHHORST, Franz,
 Berlin
 212 In der Scheune beim
 Flachsbrechen * (J)

EICHHORST, Franz,
 Berlin
 213 Heuernte *

214 Im Wirtshaus * (J)
 215 Bauer am Zaun *
 216 Radierer Hirzel

ELFERT, Theodor, Berlin
 217 Deutsches Land *
 218 Industrie (Essen) *

ELFERT, Wilhelm, Berlin
 219 Märzstimmung.
 Aquarell *

ENCKE, Eberhard,
 Berlin
 220 Gipsmodell zum Stein-
 relief an der Front des
 neuen Krematoriums in
 Berlin-Wilmersdorf
 221 Weiblicher Halbakt.
 Marmor *

ENGELHARDT, Georg
 Hermann, Berlin
 222 Lengentalalpe bei Kühtai *
 223 Auf dem Gerstenacker *

ENGELHARDT-KYFF-
 HÄUSER, Otto, Görlitz
 224 Russischer Bettler.
 Radierung *

ABT. DES VEREINS BERLINER KÜNSTLER

- | | |
|---|---|
| <p>EPNER, Edgar, Berlin-Wilmersdorf</p> <p>225 Bildnis-Büste:
Herr Jerchel. Gips</p> <p>ESCHERT, Paul, Berlin</p> <p>226 Schlittschuhläuferin.
Bronze *</p> <p>ESCHKE, Richard,
Charlottenburg</p> <p>227 In den Dünen der Lü-
becker Bucht *</p> <p>228 Dreimaßschoner *</p> <p>229 Hafenausfahrt von
Travemünde *</p> <p>FABIAN, Max, Berlin</p> <p>230 Die Asphaltarbeiter *</p> <p>231 Frau Nanny B. *</p> <p>232 Fischermädchen *</p> <p>FAHRENBRUCH, Wil-
helm, Frankfurt a. M.</p> <p>233 Gebet *</p> <p>234 Porträt: Herr Major
Frommelt</p> <p>235 Porträt: Frau Frommelt</p> <p>FEHLING, Julius, Berlin-
Tempelhof</p> <p>236 Damenbildnis *</p> <p>237 Stilleben *</p> | <p>FELDMANN, Wilhelm,
Lübeck</p> <p>238 Heidelandschaft *</p> <p>239 Herbstabend im Moor.
Pastell *</p> <p>FENKOHL, Gustav,
Berlin</p> <p>240 Suchende Schweine *</p> <p>241 Schneidemühle *</p> <p>242 Grabenarbeiter *</p> <p>FEYERABEND, Erich,
Berlin-Schöneberg</p> <p>243 Bildnis *</p> <p>244 Hans im Glück *</p> <p>FIGGE, Hugo, Berlin</p> <p>245 Herrenbildnis</p> <p>von FINCK, Adele,
Berlin</p> <p>246 Porträt der Frau v. J.</p> <p>247 Frühlingsengel *</p> <p>FISCHER, Hans Ludwig,
Nienburg</p> <p>248 Selbstporträt *</p> <p>FREDRICH, Gertrud,
Berlin-Schöneberg</p> <p>249 Blütenbaum. Farbiger
Holzschnitt *</p> |
|---|---|

ABT. DES VEREINS BERLINER KÜNSTLER

- | | |
|---|--|
| <p>FROST, Martin, Berlin-Lichterfelde
250 Ein guter Fang *</p> <p>GARVENS, Oskar, Berlin-Friedenau
251 Grabstelle für einen Gefallenen. Gips *</p> <p>GEISSLER, Wilhelm, Berlin-Wilmersdorf
252 Masserberg, Kirche *</p> <p>GENTZEL, Ernst, Berlin-Friedenau
253 Herbsttag im Tiergarten *
254 Landschaft (Sachsen) *
255 Selbstbildnis</p> <p>GENUTAT, Fritz, Berlin-Wilmersdorf
256 Sonntags in einer Schwarzwälder Dorfkirche. *</p> <p>GENZMER, Berthold, Berlin-Steglitz
257 Fischerfrauen in Erwartung der Boote *
258 Abend im Spreewald *</p> <p>GERNER, Franz, Berlin
259 Kinderbildnis. Öltempera</p> | <p>GETTE, Oswald, Berlin-Friedenau
260 Frühling in der Mark. Pastell *</p> <p>GEYER, Fritz, Berlin-Steglitz
261 Aus der Fränkischen Schweiz *
262 Dorf im Pegnitztal *
263 Fränkische Stadt *
264 Aus Bamberg *</p> <p>GIESE, Marie, Berlin-Wilmersdorf
265 Der Frühstückstisch *</p> <p>GILDEMEISTER, Max, Berlin
266 Birken *</p> <p>GISEVIUS, Gerhard, Glindow
267 Spätherbstmorgen im Hochgebirge (Motiv aus dem Zugspitzkar) *</p> <p>268 Die Geißlerkapelle bei Ehrwald gegen den Wetterstein *</p> <p>269 Am Wegkreuz *</p> <p>GLEISSNER, Hermann, Berlin-Steglitz
270 Tauwetter in Mecklenburg *</p> |
|---|--|

ABT. DES VEREINS BERLINER KÜNSTLER

- | | |
|--|--|
| <p>GODBERSEN, Erich,
Joachimsthal
271 Handarbeiten *</p> <p>GOOSSENS, Josse,
München
272 Kirmesvorabend *</p> <p>GORSEMANN, Ernst,
Charlottenburg
273 Jüngling. Bronze *
274 Kriegerkopf. Muschel-
kalkstein *
275 Büste des † Prof. Dr. Paul
Deussen. Kunststein *</p> <p>GÖTH, Emmerich (Imre)
Berlin-Schöneberg
276 Konzert *</p> <p>GOETZ, Karl, München
277 Medaillen. Bronze *
278 Medaillen. Bronze *</p> <p>GÖTZE, Martin, Berlin
279 Windhund. Bronze *
280 Traumverloren. Gips *</p> <p>GRAF, Gerhard, Berlin-
Wilmersdorf
281 Kaiserhöft, Hamburger
Hafen * J
282 Hafen von Wismar *</p> | <p>GRAF, Hermann,
Weimar
283 »1914« *
284 Der Meister *</p> <p>GREGOROVIVS,
Gertrud, Berlin
285 Eschenbäumchen am
See. Buntstiftzeichnung *</p> <p>GROTEMEYER, Fritz,
Berlin
286 Familienszene (Rehe) *
von GRUENEWALDT,
Moritz, Icking b. München
287 Birkhahn—Junghafe.
Radierungen *</p> <p>GRUNWALD, Max,
Berlin-Wittenau
288 Kriegsgefangenenlager
Richepoux bei Rouen *</p> <p>GÜNTHER-NAUM-
BURG, Otto, Berlin-
Friedenau
289 Warthelandschaft *</p> <p>GUTHKNECHT,
Gustav, Berlin-Steglitz
290 Stilleben *</p> |
|--|--|

ABT. DES VEREINS BERLINER KÜNSTLER

- | | |
|---|--|
| <p>GUTKNECHT-NEBRA,
Artur, Berlin-Wilmers-
dorf</p> <p>291 Grunewaldsee im
Herbst *</p> <p>HAASE-ILSENBURG,
Hermann, Berlin-
Friedenau</p> <p>292 Waldidyll. Bronze *</p> <p>HAASE-JASTROW,
Kurt, Charlottenburg</p> <p>293 Landschaft *</p> <p>HACKE, Rudolf, Seiten-
dorf</p> <p>294 Adagio *</p> <p>HAGER, Marie, Berlin</p> <p>295 Am Lüneburger Rat-
haus *</p> <p>HALKE, Paul, Berlin-
Dahlem</p> <p>296 Badende Mädchen *</p> <p>HALLEUR, Erna, Berlin</p> <p>297 Papageientulpen. Farb.
Original-Holzschnitt *</p> <p>HAMACHER, Alfred,
Berlin</p> <p>298 Sanitätsrat Dr. B.</p> <p>299 Kinderporträt</p> | <p>HÄNEL, Georg,
Dresden</p> <p>300 Auf der Ziegenalm * (J)</p> <p>HÄNSCH, Johannes,
Berlin</p> <p>301 Märzabend am Frei-
bergsee (Allgäu) *</p> <p>302 Klarer Wintertag an der
Löcknitz *</p> <p>HARDER, Heinrich,
Berlin-Steglitz</p> <p>303 Harzlandschaft bei
Altenbrak *</p> <p>HARNISCH, Paul
Wilhelm, Berlin</p> <p>304 Zum Fest *</p> <p>305 Das Geisterschiff *</p> <p>HARTEN, Adolf,
Rothenbek</p> <p>306 Der Christgarten *</p> <p>307 Opferfeuer *</p> <p>HARTIG, Hans, Berlin</p> <p>308 Alt-Stettin *</p> <p>309 Fischdrebel auf der
Oder *</p> <p>310 Fischmarkt * (J)</p> <p>311 Im Fuhrhof *</p> <p>312 Tauwetter *</p> |
|---|--|

ABT. DES VEREINS BERLINER KÜNSTLER

HARTIG, Hans, Berlin
313 Winterabend auf der
Oder *

314 Pommerfches Städtchen *

HARTMANN, Johannes,
Leipzig

315 Tänzerin I. Bronze *

316 Tänzerin II. Gips *

17 Büste Max Klingers. Gips

18 Totenmaske

Max Klingers. Gips *

19 Hände Max Klingers.
Gips *

HARTMANN-
DREWITZ, Hermann,
Zinnowitz

317 Arbeiterhäuser bei
Rüdersdorf *

318 Hinterhäuser *

HAUSCHILD, Walter,
Berlin-Grünwald

319 Rebhühner. Holz *

320 Bildnisbüste. Wachs

HAUSDORF, Georg,
Berlin

321 Sonnenblick *

HEDINGER, Elise,
Berlin

322 Knackmandeln *

HEICHERT, Otto,
Berlin-Dahlem

323 Porträtbild

324 Studienkopf *

HEILEMANN, Ernst,
Berlin

325 Dame in blauem Kleid *

326 Bernt Grönvold *

327 Frau E. H. *

328 Der Expressionist * (J)

329 Maja Taschner *

330 Herrenbildnis *

331 Frau Heye *

HEILMANN, Max,
Frankfurt a. d. O.

332 Waldkantate. Original-
radierung *

HEINEMANN, Fritz,
Berlin-Dahlem

333 Grabdenkmal für ein
junges Mädchen. (Auf-
gestellt auf dem Südfriedhof in
Leipzig.) Gipsmodell

HEINRICH, Otto,
Potsdam

334 Fischerhafen *

335 Boote im Binnenwasser *

ABT. DES VEREINS BERLINER KÜNSTLER

- | | |
|--|--|
| <p>HELBERGER, Alfred,
Charlottenburg</p> <p>336 Pfingstsonntag *</p> <p>337 Apfelblütenbäume *</p> <p>338 Tauwetter *</p> <p>339 Neuschnee *</p> <p>340 Frühling *</p> <p>341 Kirschblütenbäume *</p> <p>342 Dünenweg *</p> <p>343 Im Hochgebirge *</p>
<p>HELL, Stanislaus, Berlin</p> <p>344 Henni (weibl. Büste).
Holz *</p>
<p>ter HELL, Willy, Berlin-
Wilmersdorf</p> <p>345 Der Daniel bei Ehrwald
(Tirol) *</p> <p>346 Landschaft bei Oder-
berg i. d. Mark *</p> <p>347 Im oberen Loifachtal
(Nordtirol) *</p> <p>348 Daniel (Nordtirol) *</p> <p>349 Baumgruppe *</p>
<p>HENDRICH, Hermann,
Berlin</p> <p>350 Der Gralssee (Morgen-
stimmung) *</p> | <p>HENNEMANN, Karl,
Charlottenburg</p> <p>351 Sonniger Tag *</p>
<p>HENNIG, Erich, Berlin</p> <p>352 Kinderbild *</p>
<p>HENSELER, Ernst,
Zehlendorf bei Berlin</p> <p>353 Laubengang *</p> <p>354 Hartes Holz *</p>
<p>HENSELER, Maria,
Zehlendorf bei Berlin</p> <p>355 Der goldene Spiegel *</p>
<p>HERRMANN, Agathe,
Berlin-Wilmersdorf</p> <p>356 Schlummernde Riesen *</p>
<p>HERRMANN, Hans,
Schlachtensee bei Berlin</p> <p>357 Sonnenschein nach dem
Regen *</p> <p>358 Am Hafen *</p>
<p>HERRMANN, Paul,
Berlin</p> <p>359 Trummer See (Salz-
kammergut). Radier. *
Kaltadelradierungen:</p> <p>360 Bucht *</p> <p>361 Versuchung des Holo-
fernes *</p> |
|--|--|

ABT. DES VEREINS BERLINER KÜNSTLER

- | | |
|---|--|
| <p>HERRMANN, Paul,
Berlin
362 Lautenspielerin *</p> <p>363 Der Philosoph und das
Leben *</p> <p>HERSCH, Eugen, Char-
lottenburg
364 Die alte Frau Schiering*
365 Herbst in Schwartau *</p> <p>HERZ, Emil W., Berlin
366 Oberregierungsrat
von Oerzen
367 Bildnis: Fräulein Lilli K.</p> <p>HESSMERT, Carl, Berlin
368 Buchenwald im Herbst *</p> <p>HIRZEL, Hermann,
Berlin
369 Ein schöner Tag. Stein-
zeichnung *</p> <p>370 Terrainstudie. Stein-
zeichnung *</p> <p>HOFFMANN, Felix,
Berlin
371 Sommermorgen(Thür.)*</p> <p>HOFFMANN, Hermann,
Berlin
372 Am Holzstoß. Aquarell *</p> | <p>HOFFMANN-
FALLERSLEBEN, Franz,
Berlin-Wilmersdorf
373 Tor im Winter (Schloß
Corvey) *</p> <p>374 Der Hochsitz *</p> <p>HOLLECK-WEITH-
MANN, Karl, Berlin-
Lichterfelde
375 Der Weg ins Dorf *</p> <p>HOLSTEIN, Gustav,
Berlin-Friedenau
376 Buchenhochwald *</p> <p>HOLTZBECHER, Hans,
Berlin-Wilmersdorf
377 Trauliches Heim *</p> <p>HOLZAPFEL, Carl,
Berlin
378 Im Sauerland *</p> <p>HOMBURG, Karl,
Charlottenburg
379 Wolframdrahthämmerei
der A. E. G. *</p> <p>HÖNEMANN, Martin,
Berlin-Steglitz
380 Der Märtyrer.
Zeichnung *</p> |
|---|--|

ABT. DES VEREINS BERLINER KÜNSTLER

- | | |
|--|--|
| <p>HÖNEMANN, Martin,
Berlin-Steglitz</p> <p>381 Beethoven-Bildnis.
Radierung *</p> <p>382 Sommernachtstraum.
Radierung *</p> <p>383 Lesende Frau. Holz-
schnitt *</p> <p>HOENIGER, Paul,
Berlin-Schöneberg</p> <p>384 Plätterin *</p> <p>385 Pappeln *</p> <p>386 Im Garten *</p> <p>HÖPPNER, Oskar,
Berlin-Friedenau</p> <p>387 Holsteinische Landschaft *</p> <p>von der HUDE, Paula,
Berlin</p> <p>388 Medaillen und Plaketten.
Bronze, Silber *</p> <p>HUSZMANN, Albert
Hinrich, Berlin-Marien-
dorf</p> <p>389 Junger Stier. Bronze *</p> <p>390 Vorder Schlacht (Reiter-
statuette). Bronze *</p> <p>391 Totes Rennen (Relief).
Gips *</p> | <p>JAEGER, Ernst Gustav,
Berlin</p> <p>392 Wandervogel. Bronze *</p> <p>393 Dr. Ludwig Wüllner.
Gips *</p> <p>JAHN, Albert, Berlin</p> <p>394 Kircheninterieur *</p> <p>JERNBERG, Olof,
Charlottenburg</p> <p>395 Waldpartie auf Rügen *</p> <p>396 Frühlingslandschaft * (J)</p> <p>JOHN, Eugen, Berlin</p> <p>397 Tiefurt bei Weimar.
Aquarell *</p> <p>JÜLICH, Leopold H.,</p> <p>398 Landschaft *</p> <p>399 Aussicht *</p> <p>JÜNEMANN, Paul,
Zerbst</p> <p>400 Dame mit roter Jacke</p> <p>401 Kinderbildnis</p> <p>KAHLE, August, Berlin-
Lichterfelde</p> <p>402 Spätnachmittag *</p> <p>KAISER, Hermann,
Ilmenau</p> <p>403 Bildnis meines Vaters *</p> |
|--|--|

ABT. DES VEREINS BERLINER KÜNSTLER

- | | |
|---|--|
| <p style="text-align: center;">KALLMEYER, Hans,
Dresdèn</p> <p>404 Ostpreußisches Elchwild *</p> <p>405 Säbelschnäbler, ruhend *</p> <p style="text-align: center;">von KAMEKE, Egon,
Charlottenburg</p> <p>406 Espen und Tannen *</p> <p style="text-align: center;">KARNY, Fides, Dresden</p> <p>407 Stilleben mit Rosen und
Lilien *</p> <p>408 Herbst *</p> <p style="text-align: center;">KAESBACH, Rudolf,
Berlin-Grunewald</p> <p>409 Tänzerin. Bronze *</p> <p style="text-align: center;">KATH, Ludwig, Char-
lottenburg</p> <p>410 Elektrizitätswerk * (J)</p> <p>411 Landschaft mit Stein-
bruch *</p> <p>412 Emslandschaft *</p> <p style="text-align: center;">KAYSER-EICHBERG,
Carl, Potsdam</p> <p>413 Der Stier * (J)</p> <p>414 Herbststürme *</p> <p>415 Märkischer See *</p> | <p style="text-align: center;">KEMPER, Georg,
München</p> <p>416 Mädchen mit Affen.
Majolika *</p> <p>417 Haarflechterin. Majolika *</p> <p>418 Tänzerin. Bronze *</p> <p style="text-align: center;">KERSSENBROCK,
Graf Otto, Berlin</p> <p>419 Atelierecke *</p> <p style="text-align: center;">KIPS, Erich, Berlin-
Lichterfelde</p> <p>420 Hamburg. Tempera *</p> <p style="text-align: center;">KIRSCHNER, Martin,
Berlin</p> <p>421 Porträtbüste »Lis«. Gips
getönt *</p> <p style="text-align: center;">KLEIBER, Erich, Char-
lottenburg</p> <p>422 Bildnis: Professor Dr. G.</p> <p style="text-align: center;">KLETT, Hans, Berlin</p> <p>423 Schmerz. Bronze *</p> <p style="text-align: center;">KLETZING, Willi,
Charlottenburg</p> <p>424 Mädchenkopf. Gips *</p> |
|---|--|

ABT. DES VEREINS BERLINER KÜNSTLER

- | | |
|---|---|
| <p>KLEWITZ, Johannes,
Berlin
425 Damenbildnis *</p> <p>KLOHSS, Hans,
Potsdam
426 Schloß Sansfouci *
427 Die römischen Bäder im
Park Charlottenhof *
428 Die Fähre bei Caputh*
429 Wintermorgen im Pots-
damer Luftgarten.
Pastell *
430 Laubenkolonie bei
Potsdam. Pastell *
KNOP, Rudolf, Char-
lottenburg
431 Bildnisbüste: Frä. K. H.
Gebr. Ton
KOCH, Georg, Char-
lottenburg
432 Hackneystuten in Preten*
433 Edles Blut * (J)
KOCH, Max, Berlin
434 Kanalbrücke *
KOCH-ZEUTHEN,
Reinhold, Berlin-Wil-
mersdorf
435 Proletarische Madonna *</p> | <p>KOCH-ZEUTHEN,
Reinhold, Berlin-Wil-
mersdorf
436 Märzstilleben *
437 Bildnis meiner Frau *
KÖCKE, Hugo, Berlin-
Wilmersdorf
438 Sylter Dorf *
KÖCKE-WICHMANN,
Max, Charlottenburg
439 Deutsches Land *
KOHTZ, Rudolf, Berlin
440 Adam und Eva *
441 Junimorgen *
KOKO-MICOLETZKY,
Friedrich Albin, Berlin
442 Franz v. Defreggers
Heimat *
KOLBE, Ernst, Berlin-
Steglitz
443 Der Harz *
444 Frühlingslied *
445 Am Fenster * (J)
446 Der Dom in Lübeck *
447 Gasse aus Lüneburg *</p> |
|---|---|

ABT. DES VEREINS BERLINER KÜNSTLER

- | | |
|---|---|
| <p>KOENIG, Gustav,
Berlin-Wilmersdorf</p> <p>448 Verscheuchte Nymphe.
Bronze *</p> <p>449 Die Luft. Porzellan *</p> <p>KOERNER, Ernst, Berlin</p> <p>450 Vor Sonnenaufgang am
Nil *</p> <p>451 Die Grotten von Beni
Hassan am Nil *</p> <p>KORN, Johann Robert,
Berlin-Halensee</p> <p>452 Sämann. Bronze *</p> <p>KRAIN, Willibald,
Berlin-Friedenau</p> <p>453 Die Beladenen *</p> <p>KRAUSE, Felix, Zehlen-
dorf b. Berlin</p> <p>454 Frühlingssaaten *</p> <p>455 Im Regen (Hiddensoe) *</p> <p>KRAUSE, Hans, Berlin</p> <p>456 Auf dem Kriegspfad *</p> <p>457 Am Bach. Pastell *</p> <p>458 Auf dem Felde. Pastell *</p> <p>KRONE, Heinrich,
Berlin-Schöneberg</p> <p>459 Laufender Strauß. Gips *</p> <p>460 Affengruppe. Gips *</p> | <p>KUHNERT, Wilhelm,
Charlottenburg</p> <p>461 Im Morgengrauen der
Steppe (Löwenpaar) *</p> <p>462 Elefant bei Borassus-
palmen *</p> <p>463 Löwe zieht zum Fluß * (J)</p> <p>Radierungen:</p> <p>464 Besiegt *</p> <p>465 Keiler mit Bache *</p> <p>466 Bache mit Frischlingen *</p> <p>KUPSCH, Felix, Berlin</p> <p>467 Uhu. Kunststein *</p> <p>468 Knabenporträt. Terra-
kotta *</p> <p>469 Kriegergedenktafel.
Bronze</p> <p>KURON, Herbert, Berlin</p> <p>470 An der Havel *</p> <p>471 Morgenstimmung
(Riesengebirge) *</p> <p>KUX, Erich, Berlin</p> <p>472 Heimkehr unter er-
schwerenden Umständen
Tempera *</p> <p>LAEMMERHIRT, Otto,
Berlin</p> <p>473 In südlichen Breiten * (J)</p> |
|---|---|

ABT. DES VEREINS BERLINER KÜNSTLER

- | | |
|--|--|
| <p>LANGHAMMER, Carl,
Berlin
474 Mühlenwehr *</p> <p>LANGKAU, Erhard,
Berlin-Friedenau
475 Meeresstille. Radierung *</p> <p>LATEGAHN, Wilhelm,
Charlottenburg
476 Düne auf Hiddensee *
477 Landschaft bei Freien-
walde *</p> <p>LEBRECHT, Georg,
Berlin-Friedenau
478 Ein guter Galopp *
479 Arabischer Hengst *</p> <p>LEDER, Alwin, Finken-
krug b. Berlin
480 Junge Kaninchen.
Marmor *</p> <p>LEHMANN-BORGES,
Hans, Berlin-Steglitz
481 Krieger. Bronze *
482 Pianist Bertram. Gips-
relief</p> <p>LEHMANN-FAHR-
WASSER, Paul, Berlin-
Neukölln
483 Tauwetter am kleinen
Wannsee *</p> | <p>LEHNERT, Hildegard,
Berlin
484 Aus der Schinkelzeit *</p> <p>LEHRE, Wanda, Berlin-
Schöneberg
485 Alt-Danzig. Farbige
Zeichnung *</p> <p>LEJEUNE, Louis, Berlin-
Halensee
486 Goldene Herbstsonne *
487 Brücke im Park *
488 Muldlandschaft * (J)</p> <p>LERCHE, Hans St., †
489 Büste A. Schopenhauer.
Bronze *
490 Büste Professor Max
Liebermann. Terrakotta
491 Statuette Papst Leo XIII.
Bronze *</p> <p>LESNICK, Adolf, Neu-
münster i. H.
492 Adam. Bronze *
493 Mädchenbüste. Bronze *
494 Maske eines Kriegers.
Bronze *</p> <p>LESSING, Heinrich,
Berlin
495 Abend (Harz) *</p> |
|--|--|

ABT. DES VEREINS BERLINER KÜNSTLER

- | | |
|---|---|
| <p>von LETTOW - VOR-
BECK, Christa, Berlin
496 Der Torweg. Holzschnitt *</p> <p>LEWIN-FUNCKE,
Arthur, Berlin-Dahlem
497 Porträt-Relief. Gips *
498 Porträtbüste: Frau
E. Lejeune. Bronze *
499 Sandalenbinderin.
Bronze *</p> <p>LEYDE, Kurt, Char-
lottenburg
500 Saguntiner Obstbauern *
Ⓜ
501 Mann mit Esel *
502 Mann unter Orangen *
503 Juanita in rosa und
schwarz *
504 Bauernmädchen mit
rotem Tuch *
505 Skizze: ZitanamitZwerg *</p> <p>LICHT, Hans, Char-
lottenburg
506 Im Park *
507 Aus den Weserbergen *</p> <p>LINDMAR, Richard,
Berlin
508 Farbenstudie. Emulsions-
farbe *</p> | <p>LINDNER, Wilhelm,
Berlin-Halensee
509 Feierabend *
510 Zeitungsleser
511 Hof in Alt-Berlin</p> <p>LOOSCHEN, Hans,
Berlin-Grünwald
512 Kehraus * Ⓜ
513 Fastnacht *
514 Anemonen *
515 Seemannsheim *
516 Ballett *
517 Im Stall zu Bethlehem *
518 Tänzerin *
519 Stilleben *</p> <p>LOOSCHEN, Reent,
Potsdam
520 Kalb *
521 Mastvieh *
522 Schwarze Kühe *
523 Kühe *
524 Im Stall * Ⓜ</p> <p>LOTTER, Richard, Berlin
525 Alter Hausrat *</p> <p>LUCIUS, Sebastian,
Berlin
526 Das Licht in der Finster-
nis *</p> |
|---|---|

ABT. DES VEREINS BERLINER KÜNSTLER

- | | |
|--|---|
| <p>LÜDECKE-CLEVE,
August, München
527 Sommermorgen *</p> <p>MACKOWSKY, Siegfried,
Dresden
528 Dresden *</p> <p>MAENNCHEN, Albert,
Berlin-Steglitz
529 Das nackte Mädchen *</p> <p>MARCUS, Otto, Berlin
530 Pierrot *</p> <p>MARCUSE, Rudolf,
Charlottenburg
531 Fußballspieler. Bronze*</p> <p>532 Porträtstudie. Gips, getönt</p> <p>533 Schwerttänzer. Bronze*</p> <p>MARCUSY, F., Berlin
534 Alte Frau *</p> <p>MASZ, Helene, Charlottenburg
535 Blühende Kastanien.
Farb. Holzschnitt *</p> <p>MATTHIESSEN, Helene,
Berlin
536 junges Heim in alter
Zeit *</p> | <p>METZ, Alois, Charlottenburg
537 Porträtbüste Frau K.
Bronze</p> <p>METZNER, Johanna,
Berlin-Wilmersdorf
538 Kannenpflanzen. Holzschnitt *</p> <p>MEYER, Hans †
539 Skandinavierin. Bleistiftzeichnung *</p> <p>MEYER-PYRITZ, Martin,
Berlin-Wilmersdorf,
540 Junge Enten. Bronze *</p> <p>541 Pelikane. Bronze *</p> <p>MICHAELIS, Alice,
Berlin,
542 Im Biergarten *</p> <p>MICHAILOW, Nicola
Charlottenburg,
543 General von Seeckt</p> <p>MIEHE, Walter
Berlin
544 Presseball *</p> <p>545 Damenbildnis * (J)</p> <p>546 Stephane I. Pesmaroglin</p> <p>547 Oberstabsarzt Dr. Schelle</p> |
|--|---|

ABT. DES VEREINS BERLINER KÜNSTLER

- | | |
|--|---|
| <p>MÖLLER, Heinrich,
Berlin-Schöneberg
548 Winter im Vogelsberg.
Pastell *</p> <p>MÖLLER, Hermann,
Berlin-Südende
549 Madonna. Birnbaumholz*</p> <p>MUHRMANN, Ludwig,
Dresden
550 Stilleben mit Käseglocke
und Tauben *</p> <p>551 Stilleben auf roter
Decke *</p> <p>552 Das weiße Kleid *</p> <p>553 Blumenstück *</p> <p>554 Kinderfest in Westfalen *</p> <p style="text-align: center;">J</p> <p>MÜLLER, Erich Martin,
Berlin
555 Frühlingstag am Neckar *
556 Um Weihnachten *</p> <p>MÜLLER-CASSEL,
Adolf, Berlin
557 Ein Sommertag *</p> <p>MÜLLER-MÜNSTER,
Franz, Berlin-Steglitz
558 Kahnfahrt *
559 Das Gebirge *</p> | <p>MÜLLER-SCHOENE-
FELD, Wilhelm, Berlin
560 Kinderbildnis
561 Kunstfreund</p> <p>MÜNZER-NEUMANN,
Käthe, Berlin
562 Dame mit Shawl *
563 Die Freunde *
564 Bildnis eines Malers *</p> <p>NEUHÄUSER, Wilhelm,
Dachau bei München
565 Nußhäher. Bronze *</p> <p>NEUMANN, A., Char-
lottenburg
566 Knabe mit Degen.
Bronze</p> <p>NEUMARK, Martin,
Charlottenburg
567 Der Schimmelreiter.
Holz *</p> <p>NICK, Ludwig, Berlin-
Schmargendorf
568 Die Nacht. Sandstein *
569 Frau Dr. Hoenig.
Marmor</p> |
|--|---|

ABT. DES VEREINS BERLINER KÜNSTLER

NIETSCHÉ, Paul,
Berlin

- 570 Stilleben mit Vase *
571 Mein Hof *

NUS, Willi, Charlotten-
burg

- 572 Die Bestattung der Re-
volutionsopfer zu Berlin
am 20. 11. 1918. Der
Trauerzug »Unter den
Linden« *

OBRONSKI, Willi
Berlin

- 573 Am Mühlenfließ *

OBST, Adolf, Berlin-
Wilmsdorf

- 574 Auf Rügen *

OEHME d. Ä., Egmont
Georg, Dresden

- 575 Mädchenbildnis *

OENIKE, Karl, Berlin-
Steglitz

- 576 Sumpfige Wiesen *

OESTERHELD, Walter,
Berlin

- 577 Algerische Mädchen *

OESTERHELD, Walter,
Berlin

- 578 Vormittagssonne *
579 Bildnis eines Herren-
reiters

von OETTINGEN, E.,
Berlin-Halensee

- 580 Landschaft aus Mecklen-
burg. Radierung *

OTTO, Alfred, Berlin

- 581 Sonntag *
582 Morgen *
583 Das Tal *
583a Weideland *

OTTO, Ernst,
Berlin-Friedenau

- 584 Raubverband *

OTTO, Rudolf,
Loschwitz b. Dresden

- 585 Schwanrupferin *
586 Landschaft *

PACZKA, Cornelia,
geb. Wagner, Berlin

- 587 Bäuerinnen *

PACZKA, Franz, Berlin

- 588 Junge Pappeln *

ABT. DES VEREINS BERLINER KÜNSTLER

PAEDE, Paul, München
589 Wintertag *

PAGELS, Hermann-
Joachim, Berlin-Dahlem
590 Ringergruppe. Gips,
getönt *

591 Gitarrespieler. Bronze*

592 Büste eines Ver-
wachsenen, Gips,
getönt *

PALLMANN, Kurt,
Berlin
593 Morgenstimmung an
der Königin-Augusta-
Straße *

PAULY, Erich B., Berlin
594 Frühstückstisch *

PENNING, Georg,
Rathenow
595 An der Jaeglitz *

PFANNSCHMIDT, Ernst,
Berlin-Schöneberg
596 Mutter mit Kind. Kasein*
597 Interieur: Rathaus Lüne-
burg, »Kleines Archiv« *

PFITZNER, Alfred,
Berlin

598 Gärten am Falk-Real-
gymnasium und Char-
lottenschule *

599 Am Magdeburger Platz *

PICKARDT, Ernst, Berlin
600 Bildhauer Morin
601 Mr. W.
602 Venetianische Spiege-
lungen *

PIERSON, Berthold,
Berlin-Steglitz
603 Studienkopf. Zeichnung*

PILZ, Otto, Dresden-
Blasewitz
604 Schreitender Leopard.
Bronze *
605 Känguruh mit weibl.
Figur. Bronze *

PLACHTE, Erna,
Berlin-Wilmersdorf
606 Im Atelier *

von PLATEN, Hartwig,
Berlin-Wilmersdorf
607 Waldfee *

ABT. DES VEREINS BERLINER KÜNSTLER

- | | |
|---|--|
| <p>PLATO, Johannes,
Berlin-Schöneberg
608 Alter Becher *</p> <p>von PLESSEN, Willy,
Charlottenburg
609 Kleine Gasse *</p> <p>PLONTKE, Paul, Berlin
610 Maria, das Kind und
Johannes * (J)</p> <p>611 Madonna auf der
Wolke *</p> <p>612 St. Christophorus *</p> <p>613 Die Mutter mit dem
Kinde *</p> <p>614 St. Johannesknabe *</p> <p>615 Der kleine Trommler</p> <p>616 Landschaft aus Schlefien*</p> <p>617 Landschaft mit Flucht
nach Aegypten</p> <p>PORSCH, Rudolf,
Berlin-Lankwiz</p> <p>618 Amor. Birnbaumholz *</p> <p>619 Franz Schubert. Birn-
baumholz *</p> <p>620 Der Mai ist gekommen.
Birnbaumholz *</p> <p>POSORECK, Wilhelm,
Charlottenburg</p> <p>621 Porträtgruppe. Gips,
getönt *</p> | <p>POSSIN, Rudolf, Berlin-
Grunewald
622 Männlicher Studienkopf*</p> <p>PRAUSNITZ-SAGERT,
Hedwig, Berlin-Wil-
mersdorf</p> <p>623 Jasmin. Farb.Holzchnitt *</p> <p>PREISZ, Fritz, Berlin</p> <p>624 Brückenberg im Riesen-
gebirge *</p> <p>PREUSZNER, Elfe,
Berlin-Schöneberg</p> <p>625 Das Gespräch *</p> <p>626 Stilleben vorm Spiegel *</p> <p>PREUSZNER, Maria,
Berlin-Schöneberg</p> <p>627 Vor dem Spiegel *</p> <p>628 Der blaue Krug *</p> <p>629 Grüne Seide und weiße
Vase *</p> <p>PROTZEN, Otto, Wann-
see b. Berlin</p> <p>630 Kiefern auf der Höhe.
Radierung *</p> <p>631 Die alte Eiche.
Radierung *</p> <p>632 Havelufer. Radierung *</p> |
|---|--|

ABT. DES VEREINS BERLINER KÜNSTLER

RABES, Max, Charlottenburg
633 Hagar *

RADZIG-RADZYK, Hermann, Charlottenburg
634 Häuser im Eulengebirge *
635 Löcknitzbrücke bei Gottesbrück *

RAUSCHERT, Robert, Berlin
636 Porträtstatuette des Herrn F. Bronze *

REBEL, Carl Max, Berlin-Wilmersdorf
637 Parzival *
638 Hymne *
639 Blumen *

REICH - MÜNSTERBERG, Eugen, Berlin-Schöneberg
640 Bauernhof auf Rügen *

RENTSCH, Ernst, Charlottenburg
641 Blick vom Salzberg. Aquarell *

RENTSCH, Fritz, Leipzig
642 Stilleben. Tempera *

von REPPERT-BISMARCK, Hans, Berlin-Lichterfelde
643 Kirche in Lyskowo. Tempera *

RICHTER, Max
644 Ziehende Wolken *

RICHTER, Otto, Berlin
645 Quentin, 3 jähr. belgisch. Zuchthengst. Bronze *

RICHTER, Robert, Charlottenburg
646 Landschaft. Aquarell *

ROEDER, Wilhelm, Berlin
647 Zwiegespräch. Bronze *
648 Einsame. Bronze *
649 Illusion. Gips * (J)

ROLOFF, Alfred, Berlin-Friedenau
650 In der Freiheit *

ABT. DES VEREINS BERLINER KÜNSTLER

- | | |
|---|---|
| <p>ROLOFF, Otto,
Charlottenburg
651 Die Alten im Schiffer-
haufe.
652 Römische Landschaft *</p> <p>ROSENSTAND,
Christian, Emil, Dresden
653 Interieur *</p> <p>von ROZYNSKI, Kurt,
Berlin-Tempelhof
654 Mittagschwüle *
655 Vorfrühling *</p> <p>RUDOLPH, Jakob,
München
656 Bildnisbüste. Holz *</p> <p>RUHE, Franz J., Berlin-
Neukölln
657 Herbst im Park *</p> <p>RUMMELSPACHER,
Joseph, Berlin
658 Schöntaufspitze im Ort-
lergebiet (Tirol) *</p> <p>SALTZMANN, Carl,
Charlottenburg
659 In der Adria *</p> | <p>SANDKUHL, Herman,
Berlin-Schlachtensee
660 Selbstbildnis. Stein-
zeichnung *</p> <p>SANDROCK, Leonhard,
Berlin-Friedenau
661 Zwischen den Hoch-
öfen * (J)
662 Mittagspause *
663 Im Thomaswerk *
664 Blick aus dem Loko-
motivschuppen *
665 Gebläsemaschinen *</p> <p>SAUERLÄNDER, Willi,
Berlin
666 Westfälische Landschaft *</p> <p>SCHALK, Artur, Berlin-
Friedenau
667 Ph. v. Othegraven *</p> <p>SCHAPER, Wolfgang
668 Selbstbildnis. Bronze *</p> <p>SCHAUSS, Martin,
Berlin
669 Porträtbüste: Professor
Max Schlichting. Bronze</p> |
|---|---|

ABT. DES VEREINS BERLINER KÜNSTLER

SCHAUSS, Martin,
Berlin
670 Drei Relief-Plaketten.
Wachs, Bronze
671 Mein Püppchen.
Gips

SCHELS, Maximilian,
Oberstdorf i. Allg.
672 Bauernmaskerade

SCHERRES, Alfred,
Berlin-Schmargendorf
673 Trüber Wintertag *

SCHEURITZEL, Anton,
Charlottenburg
674 Kastell. Radierung *
675 Landschaft. Radierung *
676 Hochofen »Union Dort-
mund«. Radierung *

SCHIRM, Carl C.,
Amelinghausen b. Lüneb.
677 Spätherbst an der Luhe. *

SCHLABITZ, Adolf,
Charlottenburg
678 Haus in Tirol *
679 Blick in das Unterinntal *
680 Reith in Tirol. Tempera *

SCHLICHTING, Max,
Charlottenburg
681 Gen Amerika *
682 Autohaltestelle * (J)
683 Schloß Stolberg im
Harz *
684 Diele *

von SCHLIEBEN, Hed-
wig, München
685 Maria. Kaltnadelradier. *
686 Kinderköpfchen. Kalt-
nadelradierung *

SCHLIEPSTEIN, Ger-
hard, Berlin-Friedenau
687 Wein, Weib u. Gefang.
Marmor *
688 Schreck. Bronze * (J)
689 Brunnenfigur. Gips *

SCHLOTTERMANN,
Heinrich, Bl.-Friedenau
690 Rhönlandschaft *

SCHLUBECK, Arthur,
Berlin-Grünwald
691 Frau von Crayen und
Sohn.
692 Abgefessen *

ABT. DES VEREINS BERLINER KÜNSTLER

SCHMARJE, Walther,
Berlin
693 Giebelfeld für ein Säug-
lingsheim. Majolika-
Relief *

SCHMIDT, Egon,
Berlin-Steglitz
694 Stilleben *
695 Stilleben *

SCHMIDT, Nicolaus,
Berlin-Friedenau
696 Eva. Gips *
697 Mädchenbüste. Gips *

SCHMIDT-CASELLA,
Otto, Berlin-Südende
698 Abend am Wasser *
699 Bahnhof Charlotten-
burg *
700 Im Park zu Friedberg i. H. *

SCHMIDT-CHAR-
LOTTENBURG, Hans,
Berlin
701 Tiefstall mit Ostfriesen *
702 Fischreiherr *

SCHMIDT-HERBOTH,
Eugen, Berlin
703 Märkischer Bauer *

SCHMIDT-HEUBACH,
Willy, Berlin-Friedenau
704 Frühstückstisch im Park *

SCHMIDT-KESTNER,
Erich, Berlin-Friedenau
705 Hans im Glück. Holz *
706 Spielende Windhunde.
Bronze *
707 Hirschkuh mit Kalb.
Bronze *
708 Ziegenbock. Bronze *

SCHMIECHEN, Her-
mann, Charlottenburg
709 Alter Schäfer. *

SCHMUZ-BAUDISZ,
Theo
710 Am Dom *

SCHNEE, Hermann,
Berlin
711 Gebirgsbach mit Mühle *
712 Am grünen Pfad *

SCHNÜRPEL, Herbert,
Liegnitz
713 Helden *

SCHROETER, Paul,
Berlin-Lichterfelde
714 Marianne *

ABT. DES VEREINS BERLINER KÜNSTLER

- | | |
|--|--|
| <p>SCHULTE IM HOFE,
Rudolf, Charlottenburg</p> <p>715 Geheimrat Prof. Dr.
von Wassermann</p> <p>SCHÜTZE-SCHUR,
Ilse, Berlin-
Lichterfelde-W.</p> <p>716 Die Zeit. Holzschnitt *</p> <p>SCHWARTZ, Ernst,
Berlin-Friedenau</p> <p>717 Volksfest *</p> <p>SCHWINDSACKL,
Heinrich, Berlin</p> <p>718 Zwerg Allwiß. Marmor *</p> <p>SEECK, Otto, Berlin</p> <p>719 Im Braunkohlen-
bergwerk *</p> <p>SEGER, Ernst,
Berlin-Grunewald</p> <p>720 Der Bildhauer und sein
Gedanke. Marmor *</p> <p>721 Sphinx. Bronze *</p> <p>722 Trinkendes Mädchen.
Bronze *</p> <p>723 Bacchusknabe. Bronze *</p> <p>SEIDENSTÜCKER,
Friedrich</p> <p>724 Seiltänzerin. Bronze *</p> | <p>SEWOHL, Waldemar,
Berlin-Lichterfelde-W.</p> <p>725 Stralsund *</p> <p>726 Im Hafen *</p> <p>SIEMERS, Elsbeth,
Berlin</p> <p>727 Im Koppenhof. Roulette *</p> <p>728 Vorm Sommerpavillon.
Kaltnadel *</p> <p>SOMMER, Joseph,
Charlottenburg</p> <p>729 Statuette: »Erbblüht«.
Gips *</p> <p>SPERLING, Claus, Berlin</p> <p>730 Fränkische Landschaft *</p> <p>SPRINGER, Sidonie,
München</p> <p>731 »An meine Mutter«.
(Zyklus). 10 Kolorierte
Kreidezeichnungen</p> <p>STASCHUS, Daniel,
Königsberg i. Pr.</p> <p>732 Kurischer Fischerkahn.
Holzschnitt *</p> <p>STASCHUS-FLOESS,
Paula, Königsberg i. Pr.</p> <p>733 Kinderkreuzzug. Holz-
schnitt *</p> |
|--|--|

ABT. DES VEREINS BERLINER KÜNSTLER

- | | |
|--|---|
| <p>STASSEN, Franz, Berlin
734 26 Steinzeichnungen aus dem »Ring des Nibelungen«. Zweiter Zyklus: Die Walküre *</p> <p>STEINER, Julius, Berlin-Reinickendorf
735 Bildnisbüste des Herrn M. L. Gips
736 Bildnisbüste des Herrn G. J. Gips</p> <p>STEINHAUSEN, Rudolf, Berlin-Schmargendorf
737 Wiesenlandschaft an der Ostsee *</p> <p>STOEVIING, Curt, Berlin
738 »Auf dem Keller« *</p> <p>STÜBNER, Robert E., Berlin
739 Duett *</p> <p>TANK, Wilhelm, Charlottenburg
740 Weibliches Porträt. Lithographie *</p> <p>TAPPER, Elisabeth, Berlin-Steglitz
741 Herbstklänge *
742 Chrysanthemum *</p> | <p>TEICHMANN, J., Frankfurt a. M.
743 Originalzeichnung Nr. 1 *
744 Originalzeichnung Nr. 2 *
745 Originalzeichnung Nr. 3 *</p> <p>TERKATZ, Peter, Berlin
746 Knabekopf. Bronze *</p> <p>THIELE, Otto, Berlin-Steglitz
747 Am Wildverkauf in der Markthalle *
748 Vorfrühling am märkischen See *
749 Schneidemühle am Gebirgsbach * (J) *
750 Blumenmarkthal * *</p> <p>THIENHAUS, Rudolf, Berlin-Steglitz
751 Graf P. *
752 Damenbildnis *</p> <p>TIEDJEN, Willy, München
753 Wintermorgen auf der Elbe *</p> <p>TOPEL, Curt, Charlottenburg
754 Waldteich am Südharz *</p> |
|--|---|

ABT. DES VEREINS BERLINER KÜNSTLER

- | | |
|--|--|
| <p>TRIEBSCH, Franz, Berlin
755 Bildnis meiner Frau *</p> <p>TÜRCKE, Franz, Berlin-Friedenau
756 Die Wolke. Pastell *
757. Märzsonne. Pastell *
758 Regenschauer. Pastell *</p> <p>TURNER, Julius C., Berlin
759 Professor Einstein am Schreibtisch. Radierung *
760 Eisengießerei II. Radierung *</p> <p>UNGER, Hans, Loschwitz, b. Dresden
761 Rosen *
762 Römerin *</p> <p>UNGEWITTER, Hugo, Berlin
763 Türkisches Lager *</p> <p>VORGANG, Paul, Charlottenburg
764 Aus der Heimat *</p> <p>VOWE, Paul Gerhart, Charlottenburg
765 Sanitätsrat Dr. Dittmar *</p> | <p>WAGNER, Richard, Berlin
766 Weiblicher Studienkopf Gips, getönt *</p> <p>WALTER, Stephan, Berlin-Friedenau
767 Durchgerungen. Marmor *</p> <p>WALZER, Hugo, Berlin
768 Wintertag im Erzgebirge *
769 Winter bei Partenkirchen
770 Mittagsruhe * (J)</p> <p>WECZERZICK, Alfred, Berlin-Westend
771 Mittag *
772 Am Morgen *
773 Im Tauschnee *</p> <p>WELLMANN, Robert, Berlin
774 Profilstudie. Aquarell *</p> <p>von WELTZIEN-STOCKFLETH, Anna, Dorfmark (Hannover)
775 Kiefern. Radierung *</p> |
|--|--|

ABT. DES VEREINS BERLINER KÜNSTLER

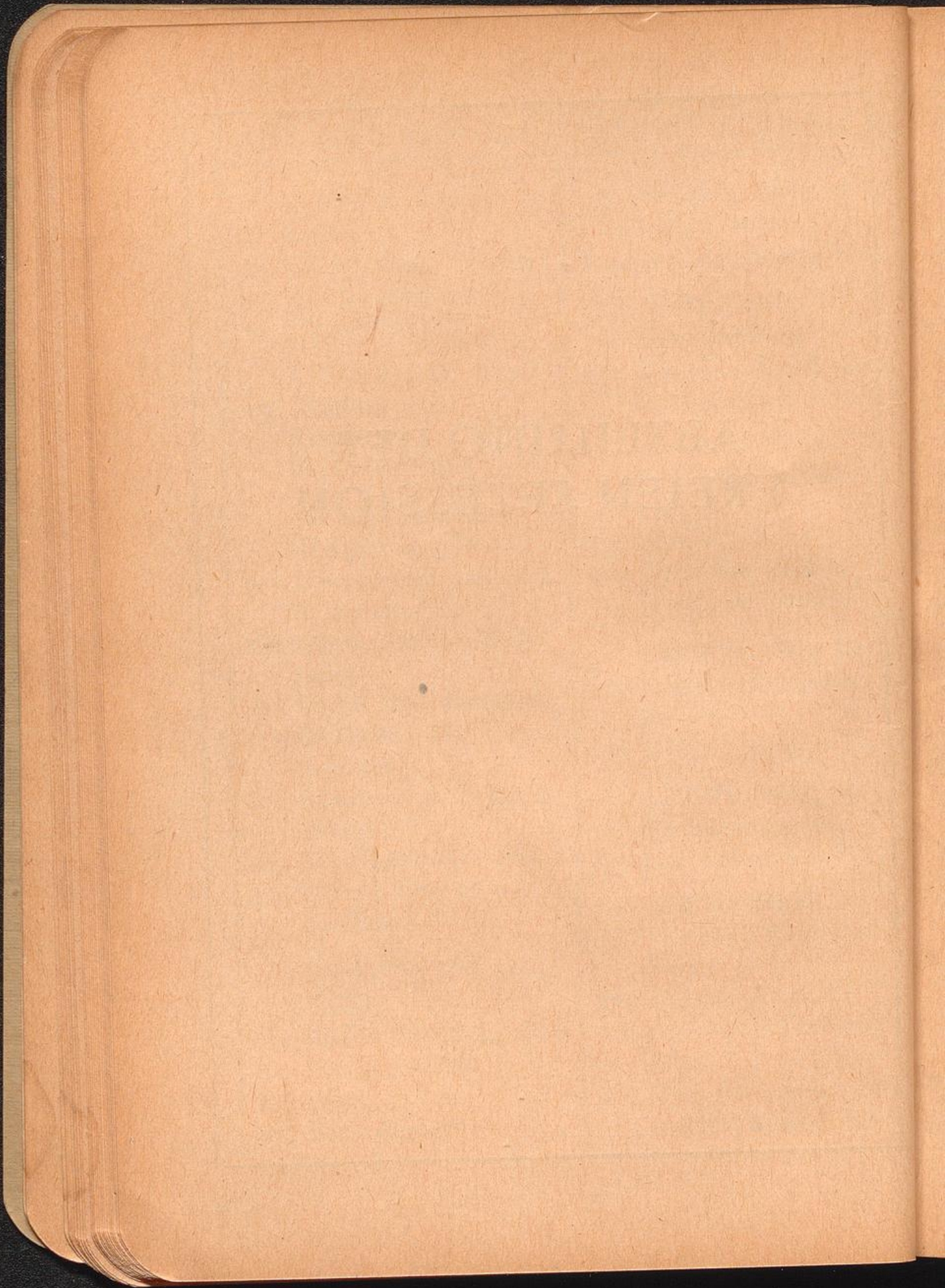
- | | |
|--|--|
| <p>WELZ, Carl, Berlin
776 Dorfschule *</p> <p>777 Schmelzofenwerke der
A.-E.-G.-Glühlampen-
fabrik „Osram“</p> <p>WENDEL, Karl, Char-
lottenburg
778 Heller Märzttag *</p> <p>779 Bauerngehöft *</p> <p>780 Im Park von Ogger-
schütz *</p> <p>WENDLING, Paul,
Berlin-Lichterfelde-W.
781 Die Waldschänke *</p> <p>782 Maskenfest in Venedig *</p> <p>WENZEL, Max, Berlin
783 Javanerin. Holz *</p> <p>WENZEL, Otto, Berlin-
Friedenau
784 Grabfigur. Gips *</p> <p>785 Keuschheit. Bronze *</p> <p>WESTPHAL, Otto,
Dresden
786 Aus einer Rhönkirche *</p> <p>WESTPHALEN, August,
Berlin-Schlachtensee
787 Spätsommertag *</p> | <p>WICHERT, Ernst,
Berlin-Pankow
788 Mein Gegenüber *</p> <p>789 Alltag *</p> <p>WICHGRAF, Fritz,
Berlin
790 Dr. M. Schede, Archäo-
loge</p> <p>WIDMER, Hermann,
Charlottenburg
791 Allee am Jagdschloß
Grunewald *</p> <p>WIESE, Max, Berlin-
Schöneberg
792 Verwundete Amazone.
Marmorstatuette *</p> <p>WILCKE, Wilhelm,
Berlin-Schöneberg
793 Aus dem Lübecker
Hafen *</p> <p>794 Im Hafen von Trave-
münde *</p> <p>795 Seitenschiff im Dom zu
Lübeck *</p> <p>WILDHAGEN, Fritz,
Berlin-Halensee
796 Parkwinkel in der Sep-
tembersonne *</p> |
|--|--|

ABT. DES VEREINS BERLINER KÜNSTLER

- | | |
|--|---|
| <p>WIMMER, Gustav,
Stettin</p> <p>797 Landschaft mit Figuren *</p> <p>798 Im Hausgärtchen *</p> <p>799 Männerbildnis *</p> <p>WISLICENUS, Hans,
Charlottenburg</p> <p>800 Rittmeister a. D.
Krahmer-Belgen</p> <p>WOLFF, Heinrich,
Königsberg i. Pr.</p> <p>801 Damenbildnis im Hut.
Radierung *</p> <p>802 Damenbildnis. Radie-
rung *</p> <p>803 Bildnis des Bildhauers
Prof. Stanislaus Cauer.
Radierung *</p> <p>804 Bildnis: Prof. L. Radie-
rung *</p> <p>805 Weiblicher Akt. Stich *</p> <p>806 Bildnis: Herr A. lebend.
Radierung *</p> <p>WOLFTHORN, Julie,
Berlin</p> <p>807 Bildnis des Prof. Jabbar
Khaire in Delhi *</p> <p>808 „Kari“ *</p> <p>809 Bildnisstudie *</p> | <p>WRAGE, Wilhelm
August, Berlin</p> <p>810 Der alte Kapitän *</p> <p>ZEHLE, Ernst,
Charlottenburg</p> <p>811 Deutscher Schäferhund
(Sanitätshund). Bronze *</p> <p>von ZGLINICKI,
Friedrich, Charlotten-
burg</p> <p>812 Wölfe *</p> <p>813 Ziehendes Rotwild *</p> <p>814 Durch die Lappen</p> <p>ZIEGLER, Max, Berlin</p> <p>715 Tanzende Mädchen.
Bronze *</p> <p>816 Orakel. Bronze *</p> <p>ZIRGES, Willy,
Berlin-Lichterfelde</p> <p>817 Der Rosenbusch *</p> <p>ZUCHANTKE,
Friedrich, Charlotten-
burg</p> <p>818 Gigant. Gips. *</p> <p>819 Ägyptische Tänzerin.
Gips. *</p> <p>820 Zwei Plaketten: Bölke
und Weddingen. Eisen *</p> |
|--|---|

R
nd
ze*
lin
n-
ölke
en*

ABTEILUNG DER
FREIEN SEZESSION



ABTEILUNG FREIE SEZSSION

- | | |
|---|---|
| <p>ABEKING, Hermann,
Berlin-Grünwald</p> <p>821 Das Dorf *</p> <p>822 Das Haus *</p>
<p>AHLERS-HESTER-
MANN, Friedrich,
Hamburg</p> <p>823 Frühlingslandschaft *</p> <p>824 Häuser am Berg *</p> <p>825 Der Teich *</p>
<p>ARCHIPENKO,
Alexander, Berlin</p> <p>826 Gondolier. Gips * (J)</p> <p>827 Porträtkopf. Holz, Metall
und Glas</p>
<p>BAND, Max, Char-
lottenburg</p> <p>828 Sitzendes Mädchen im
Profil</p>
<p>BARLACH, Ernst,
Güftrow</p> <p>829 Mutter und Kind. Holz-
relief *</p>
<p>BLOCH, Martin, Berlin-
Schöneberg</p> <p>830 Boddenlandschaft *</p> | <p>BLUMBERG, Feiga,
Berlin-Wilmersdorf</p> <p>831 Hiob und die Freunde *</p> <p>832 Bettler im Osten *</p>
<p>BÖCKSTIEGEL, Peter
August, Dresden</p> <p>833 Der Prophet *</p>
<p>BRAQUE, Georges,
Paris</p> <p>834 Das Glas *</p> <p>835 Glas und Karte</p>
<p>BROMBERGER, Dora,
München</p> <p>836 Interieur *</p> <p>837 Flaschenstilleben *</p> <p>838 In der Schenke *</p>
<p>BURCHARTZ, Max,
Weimar</p> <p>839 Der Kartenspieler *</p>
<p>BUSSE, Lilja, Berlin</p> <p>840 Russische Kleinstadt *</p>
<p>CAMPENDONCK,
Heinrich, Seeshaupt</p> <p>841 Stilleben mit zwei
Köpfen (J)</p> <p>842 Bild mit blauem Akt</p> |
|---|---|

ABTEILUNG FREIE SEZESSION

- | | |
|---|---|
| <p style="text-align: center;">CAWALLO-
SCHÜLEIN, Susanne,
München</p> <p>843 Das Dorf in Bergen.
Aquarell *</p> <p>844 Badeanstalt. Aquarell *</p> <p>845 Der Pavillon. Aquarell *</p> <p style="text-align: center;">CHAGALL, Marc,</p> <p>846 Der Kamm * (J)</p> <p>847 Amateurturner. Aquar.*</p> <p style="text-align: center;">CRODEL, Ch., Iena</p> <p>848 Bahnhof in Probstzella
mit Schneemelze *</p> <p>849 Blaues Mädchen mit
Ziegen (Teppich-
entwurf) *</p> <p style="text-align: center;">CZOBEL, Béla, Berlin</p> <p>850 Porträt. Tempera *</p> <p>851 Weinberge in Würz-
burg *</p> <p>852 Kind mit Schaukel-
pferd * (J)</p> <p style="text-align: center;">DAHMEN, Heinrich,
Berlin</p> <p>853 Westfälische Landschaft *</p> <p style="text-align: center;">DÄHMCKE, John,
Berlin-Friedenau</p> <p>854 Garten *</p> | <p style="text-align: center;">DAVRINGHAUSEN,
Heinrich Maria, München</p> <p>855 Der Träumer *</p> <p>856 Das Negermädchen * (J)</p> <p style="text-align: center;">DEGNER, Artur,
Königsberg i. Pr.</p> <p>857 Landschaft *</p> <p>858 Landschaft *</p> <p>859 Männliches Bildnis *</p> <p style="text-align: center;">DERAIN, André, Paris</p> <p>860 Der Park *</p> <p>861 Waldinneres. Farbige
Zeichnung</p> <p>862 Der Fluß. Kohlezeich-
nung *</p> <p style="text-align: center;">DOMSCHEIT, Franz,
Berlin</p> <p>863 Zug nach Norden,
II. Fassung *</p> <p style="text-align: center;">DREXEL, Hans, Königs-
winter</p> <p>864 Landschaft *</p> <p style="text-align: center;">EDZARD, Kurt, Berlin-
Grünwald</p> <p>865 Kniende. Gips *</p> <p>866 Porträtbüste W. A. H.
Bronze</p> |
|---|---|

ABTEILUNG FREIE SEZESSION

EWALD, Reinhold,
Hanau a. M.

- 867 Wartesaal *
868 Interieur *

FEININGER, Lyonel,
Weimar

von FIEBIG-CRODEL,
Jena

- 869 Kinder auf einer Brücke *
870 Schneelandschaft *

FILLA, Emil,

- 871 Komposition *

de FLORI, Ernesto, Ber-
lin-Grunewald

- 872 Mann. Bronze *
873 Schreitender I. Gips (J)
874 Schreitender II. Gips

FISCHER, Peter, Berlin

- 875 Kaze mit Jungen. Tusch-
zeichnung *
876 Tanz. Tuschzeichnung *

FRIEDMANN, Vally,
Berlin-Friedenau

- 877 Landschaft mit Wagen *

GAWELL, Oskar, Ber-
lin-Friedenau

- 878 Drei Frauen *
879 Am Bildstöckel *

GLEICHMANN, Otto,
Düsseldorf

- 880 Unterhaltung *
881 Die Flußstadt *

GLEIZES, Albert,

- 882 Das Dorf

GOTZMANN, E., Char-
lottenburg

- 883 Blumentopf *

GRIS, Juan, Paris

- 884 Das Buch *

GUMILINA,
Antoinette †

- 885 Weiße Frau vor Rot.
Aquarell *
886 Steigendes Mädchen.
Aquarell *

- 887 Mädchen mit Frucht-
schale. Aquarell *

- 888 Salome. Aquarell *

ABTEILUNG FREIE SEZSSION

HALLER, Felicitas,
Zürich

- 889 Frau mit Pelz
890 Damenbildnis
891 Blumenstilleben *

HALLER, Hermann,
Zürich

- 892 Tilla Durieux. Bronze *
893 Marie Laurencin.
Gips * (J)
894 Kinderporträt. Gips *

- HASZ, Erwin, Halle a. S.
895 Stilleben mit Flasche *
896 Stilleben *

- HAUPTMANN, Ivo,
Loschwitz bei Dresden
897 Sommer am Fluß *
898 Sturm *
899 Strand *

- HEINRICH-SALZE,
Karl Luis, Berlin
900 Neck. Kunststein
901 Stilleben *

- HEISE, Annemarie,
Berlin
902 Landschaft, Segelschiffe *

HERBIG, Otto, Berlin-
Steglitz

- 903 Die Mutter *

HERRMANN, Karl,
Berlin

- 904 Bewegung. Holz, ver-
goldet

HEUSER, Heinrich,
Berlin

- 905 Hafen von Stralfund *
906 Anlegeplatz Hiddensee *
907 Bildnis: Martel
Schwichtenberg *

HEUSER, Werner,
Düsseldorf

- 908 Stilleben *

HOFER, Karl, Berlin-
Schöneberg

- 909 Neues Land * (J)
910 Stilleben, Scherben *
911 Stilleben, Töpfe *

HÜBNER, Ulrich, Neu
Babelsberg

- 912 Morgensonne *

von KAMPTZ, Edith,
Berlin-Wilmersdorf

- 913 Schiff im Hafen. Pastel

ABTEILUNG FREIE SEZESSION

- | | |
|--|--|
| <p>KANDINSKY, Wassily,
Moskau</p> <p>914 Bild mit weißer Form,
I. Fassung *</p> <p>KERSCHBAUMER,
Anton, Charlottenburg</p> <p>915 Straße am Abend *</p> <p>916 Straße über den Inn *</p> <p>917 Blick vom Balkon *</p> <p>KLEE, Paul, München</p> <p>918 Ein Kanarienvogel * (J)</p> <p>919 Rhythmen der Fenster *</p> <p>920 Vollmond *</p> <p>921 Das Kamel *</p> <p>922 Bewegte Landschaft *</p> <p>923 Landschaft im Paukenton.
Aquarell *</p> <p>924 Perspektivspuk. Aquarell *</p> <p>925 Tempelwandmalerei.
Aquarell *</p> <p>926 Aquarell 1917 *</p> <p>927 Aquarell 1918 *</p> <p>928 Abstürzender Vogel.
Aquarell *</p> <p>929 Enten. Aquarell *</p> <p>KOKOSCHKA, Oskar,
Dresden</p> <p>930 Bildnis: Ernst Rowohlt.
Zeichnung</p> | <p>KOKOSCHKA, Oskar,
Dresden</p> <p>931 Bildnis: Frau R. Zeichn.</p> <p>932 Damenbildnis. Zeichn.</p> <p>KRAMSTYK, Roman,
Paris</p> <p>933 Die Stadt auf den Felsen*</p> <p>KRAUS, August, Berlin-
Grunewald</p> <p>934 Büste des Herrn E. H.
Gips *</p> <p>LAURENCIN, Marie,
Paris</p> <p>935 Stilleben</p> <p>936 Spanierin. Pastell *</p> <p>937 Frauenbildnis *</p> <p>LÉGER, Fernand, Paris</p> <p>938 Zwei Zeichnungen *</p> <p>939 Die Verwundeten *</p> <p>LEVY, Rudolf, Düsseldorf</p> <p>940 Blumen</p> <p>941 Stilleben * (J)</p> <p>LIEBERMANN, Max,
Berlin</p> <p>942 Landschaft. Zeichnung</p> <p>943 Schlafende Frau. Zeich-
nung</p> |
|--|--|

ABTEILUNG FREIE SEZESSION

- | | |
|--|---|
| <p>LIEBERMANN, MAX,
Berlin</p> <p>944 Bildniszeichnung</p> <p>945 Bildnis: Geheimrat Bode,
Zeichnung</p> <p>MARKAU, Franz,
Berlin</p> <p>946 Kinderbildnis *</p> <p>MATHÉY, Georg Alex-
ander, Berlin</p> <p>947 Judith. Holzschnitt *</p> <p>948 Anbetung. Holzschnitt *</p> <p>949 Sechs Radierungen zu
Hans Bethges »Satuila« *</p> <p>MESECK, Felix, Berlin-
Steglitz</p> <p>950 Die Irrenden *</p> <p>MÖGELIN, Elfe,
Dornburg a. d. Saale</p> <p>951 Dorndorf. Aquarell *</p> <p>952 Frühlingstanz. Aquarell *</p> <p>953 Landschaft. Aquarell *</p> <p>MOSSON, George,
Berlin</p> <p>954 Korb mit Blumen *</p> <p>955 Kaffeehaus</p> | <p>NOWAK, WILLY,
Berlin</p> <p>956 Sommernachtstraum *</p> <p>957 Aus »Ariadne auf
Naxos« * (J)</p> <p>958 Das neue Haus *</p> <p>959 Mädchenbildnis.
Aquarell *</p> <p>960 Ruhender. Aquarell *</p> <p>961 Landschaft. Aquarell *</p> <p>962 Damenbildnis. Aquarell *</p> <p>963 Mädchen. Aquarell *</p> <p>OPHEY, Walter,
Düsseldorf</p> <p>964 Schloß im Dorf *</p> <p>ORLIK, Emil, Berlin</p> <p>965 Garten in Mecklenburg *</p> <p>966 Blumenstück *</p> <p>PARTIKEL, Alfred,
Berlin</p> <p>967 Segen der Scholle * (J)</p> <p>PECHSTEIN, Max,
Berlin</p> <p>968 Meererzählung * (J)</p> <p>969 Tanz *</p> <p>PETRI, Erna, Berlin</p> <p>970 Selbstporträt. Aquarell *</p> |
|--|---|

ABTEILUNG FREIE SEZESSION

PICASSO, Pablo, Paris

971 Frauenkopf * (J)

972 Stilleben *

973 Stilleben. Guafch *

974 Aus dem Ballett: »Le Tricorne«.

Reproduktionen, handkoloriert

PRETZFELDER, Max,
Berlin

975 Tunnel *

PURRMANN, Hans,
Berlin-Grünwald

976 Bildnis

REMAK, Fanny, Berlin

977 Reitbahn *

ROHLFS, Christian,
Hagen

978 Die Landstraße *

979 Äpfel. Aquarell *

980 Gebet. Aquarell *

RÖHRICHT, Wolf,
Berlin

981 Industriebild *

982 Winter

983 Frühling *

RUBOFF, Heinrich,
Berlin-Südende

984 Landschaft I *

ROESSINGH, Henry,
Berlin

985 Hypodrom *

986 Blick aus dem Fenster *

987 Rummelplatz *

SAUERMANN, Gertrud,
Berlin

988 Stilleben mit Negerfigur *

989 Stilleben in Grau und Rosa *

990 Stilleben in Schwarz *

SCHARFF, Edwin,
München

991 Weibliche Figur. Gebräunter Ton *

992 Büste der Mutter. Bronze *

993 Büste: Heinrich Mann. Bronze *

SCHUBERT, Otto,
Dresden

994 Beim Holzhacken *

995 Im Garten *

SCHÜLEIN, Julius Wolfgang,
München

996 Abend. Radierung *

ABTEILUNG FREIE SEZESSION

- | | |
|---|--|
| <p style="text-align: center;">SCHÜLEIN, Julius Wolfgang, München</p> <p>997 Skifahrer. Radierung *</p> <p>998 Seebad. Radierung *</p> <p style="text-align: center;">SINTENIS, Renée, Berlin</p> <p>999 Porträt. Terrakotta * (J)</p> <p style="text-align: center;">SKRUSTIN, Joachim, Berlin</p> <p>1000 Das Kopftuch *</p> <p>1001 Kiefer *</p> <p>1002 Kurisches Haus *</p> <p style="text-align: center;">SLOROVRIL-SALMONA, Adelaide, München</p> <p>1003 Inneres des Kolosseums. Aquarell *</p> <p>1004 Landschaft. Aquarell *</p> <p style="text-align: center;">STEGER, Milly, Berlin</p> <p>1005 Frau. Kunststein * (J)</p> <p>1006 Gruppe. Getönter Gips *</p> <p>1007 Modell eines Kindergrabes *</p> <p style="text-align: center;">STEIN, Otto Th. W., Charlottenburg</p> <p>1008 Stilleben * (J)</p> <p>1009 Frauenbild mit Katze *</p> <p>1010 Halbakt *</p> <p>1011 Herrenbildnis</p> | <p style="text-align: center;">STEPHAN, Erich, Berlin-Steglitz</p> <p>1012 Sonne im Schilf. Lithogr. *</p> <p>1013 Anglerpaar. Lithogr. *</p> <p>1014 Flurzimmer. Lithogr. *</p> <p style="text-align: center;">STRÜHE, Adolf, Berlin</p> <p>1015 Akt * (J)</p> <p>1016 Badische Landschaft *</p> <p style="text-align: center;">STÜDEMANN, Günter, Berlin</p> <p>1017 Schornsteinfeger *</p> <p style="text-align: center;">de VLAMINCK, Maurice, Paris</p> <p>1018 Nanterre *</p> <p>1019 Die Kirche von Herouville * (J)</p> <p>1020 Dorfkirche. Zeichnung *</p> <p style="text-align: center;">VOIGT, Otto Richard, Leutzsch bei Leipzig</p> <p>1021 Vorortbahnhof. Aquarell *</p> <p style="text-align: center;">von WAETJEN, Otto, Düsseldorf</p> <p>1022 Stilleben *</p> <p style="text-align: center;">WATENPHUL, Max P., Düsseldorf</p> <p>1023 Der Tisch *</p> <p>1024 Stilleben *</p> |
|---|--|

ABTEILUNG FREIE SEZESSION

WIMMER, Paula, Berlin-
Wilmersdorf

1025 Drei Radierungen *

1026 Drei Holzschnitte *

WOERMANN, Hedwig,
Wustrow i. Mecklenburg

1027 Lebensalter und Tod.
Tempera *

WEISZ, Emil Rudolf,
Berlin

1028 Da-Sein *

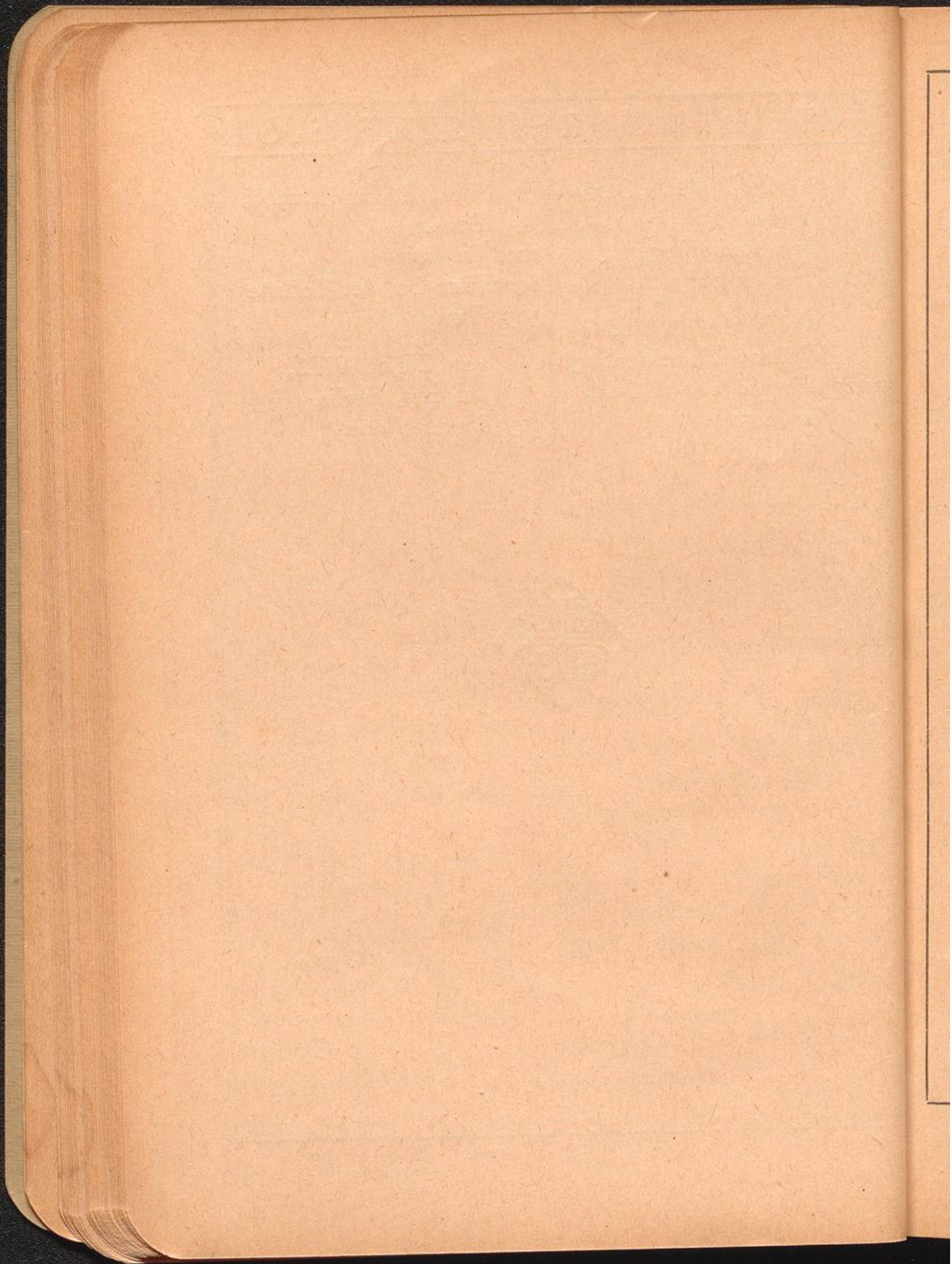
1029 Frau bei der Toilette *

1030 Blumen *

von ZITZEWITZ,
Augusta, Berlin

1031 Kinderbildnis *





ABTEILUNG
DER NOVEMBERGRUPPE

ABTEILUNG DER NOVEMBERGRUPPE

- | | |
|--|--|
| <p>ALBERT-LASARD, Lou-
lou, Berlin-Grünwald
1032 Nachtlokal *</p> <p>AUSLEGER, Rudolf,
Berlin-Friedenau
1033 Bild 13. Tempera
1034 Ausblick. Tempera *</p> <p>BEHRENS-HANGELER
Herbert, Berlin - Wil-
mersdorf
1035 Komposition Tempo.
Pastell *</p> <p>1036 Komposition 7. Tempera *</p> <p>BELLING, Rudolf, Ber-
lin
1037 Geste! Freiheit!
Plastik * (J)</p> <p>1038 2 Architekturmodelle *</p> <p>v. BODDIEN, Heinrich,
Berlin
1039 Ja oder Nein * (J)
1040 Für Ntšhotschi *
1041 Lybodka *</p> <p>BRASS, Hans, Berlin-
Friedenau
1042 Hingabe *
1043 Wald * (J)
1044 Asket *</p> | <p>BREEST, Willy, Berlin-
Wilmerdorf
1045 Bild 1. Tempera *
1046 Bild 2 * (J)</p> <p>BÜHNEMANN, Georg,
Berlin
1047 Kalkwerk Rüdersdorf.
Zeichnung *</p> <p>1048 Hinterhäuser mit Wagen-
platz. Zeichnung *</p> <p>1049 Fabriken und Funken-
türme. Zeichnung *</p> <p>CZAPSKI, Helene,
Berlin
1050 Zwei Aquarelle *</p> <p>DIX, Otto, Dresden
1051 Alma *
1052 Salon *</p> <p>DUNGERT, Max, Berlin
1053 Am Fenster *
1054 Erwartung *</p> <p>EHRHARDT, Curt,
Brandenburg a. H.
1055 Pietà *
1056 Nächtliche Straße *
1057 Synthese *</p> |
|--|--|

ABTEILUNG DER NOVEMBERGRUPPE

- FOERSTER, Peter, Berlin-Lichterfelde
 1058 Heliotropismus *
 1059 Mysterium der Mütterlichkeit *
 1060 Mutter mit Gloriole *
 1061 Tod und Jüngling. Holzschnitt *
 1062 Tod und Mädchen. Holzschnitt *

- FREESE, Hans, Südende
 1063 Schöne Frau *
 1064 Niobe *

- FREUDENAU, Hermann, Bielefeld
 1065 Bild mit Dreieck *

- FREUNDLICH, Otto, Berlin-Wilmersdorf
 1066 Kosmische Landschaft
 1067 Kopf. Plastik, Kunststein
 1068 Die Zeichen. Graph. Mappe. 6 Blatt

- FUCHS, Heinz, Berlin-Lichterfelde
 1069 Bild XV * (J)
 1070 Bild XVI *
 1071 Bild XVII

- GARBE, Herbert, Berlin-Schöneberg
 1072 Holzgeschnitzte Gruppe. Holz *
 1073 Frau. Terrakotta *
 1074 Statuette. Holz *

- GOESCH, Paul, Berlin-Friedenau
 1075 Sechs Aquarelle *

- GOETZ, Arthur, Berlin
 1076 Komposition *
 1077 Aquarell *
 1078 Zeichnung *

- GRAF, Gottfried, Stuttgart
 1079 Wassergeist, den Feuergeist begehrend
 1080 Johannes unter dem Kreuz. Holzschnitt *
 1081 Schwebende Knaben. Holzschnitt *
 1082 Dämmerung. Holzschnitt *
 1083 Genien. Aquarell *
 1084 Ganymed. Aquarell *

- GRUNWALDT, Paul, Charlottenburg
 1085 Großstadt I *

ABTEILUNG DER NOVEMBERGRUPPE

HAUSMANN, Raoul
Berlin-Steglitz
1086 Kopf in exzentrischer
Bewegung *

HEIMANN, Hans Adolf,
Berlin
1087 Impetuoso *

v. HEISTER, Hans
Siebert, Berlin - Wil-
mersdorf
1088 Sinnlichkeit * (J)
1089 Anatomie *
1090 Passion. Aquarellfolge *

HERZOG, Oswald,
Berlin-Steglitz
1091 Klage. Gips *
1092 Sinfonie: Kraft, Freude,
Leid. Gips * (J)
1093 Eruption. Gips *
1094 Katastrophe *

HIRSCH, Karl Jakob,
Worpswede
1095 Sabbat *

HÖCH, Hanna, Berlin-
Friedenau
1096 Interieur *
1097 Kiklakukla. Aquarell *
1098 Italien. Aquarell *

HOLZMAN, Max,
Berlin
1099 Bild II *

IDELER, Martin, Berlin-
Lichterfelde
1100 Gereon *
1101 Architektur *

JANTHUR, Richard,
Charlottenburg
1102 Stilleben *

KALLEN, E. W., Berlin
1103 Mann mit Purpur *

KAMPMANN, Walther,
Berlin
1104 Die Witwe. Zeichnung *
1105 Christus. Stickerei *
1106 Liebe. Stickerei *

KINZINGER, Edmund
Daniel, München
1107 Schreitende *

KLEIN, Bernhard, Berlin-
Wilmsdorf
1108 Der Wald *
1109 Landschaft * (J)

KOCH, Leopold, Berlin-
Friedenau
1110 Pastell I *
1111 Pastell II *

ABTEILUNG DER NOVEMBERGRUPPE

- | | |
|--|--|
| <p style="text-align: center;">KRANTZ, Ernst, Berlin-
Wilmersdorf</p> <p>1112 Zeichnung *</p> <p style="text-align: center;">LESCHNITZER, Georg,
Wilmersdorf</p> <p>1113 Die Wandlung. Gips *</p> <p style="text-align: center;">LEWERENZ, Heinz,
Dresden-A.</p> <p>1114 Auferstehung *</p> <p style="text-align: center;">LOMNITZ, Alfred,
Berlin-Friedenau</p> <p>1115 Holzschnitt *</p> <p>1116 Radierung *</p> <p style="text-align: center;">MARBERG (Margot
Stuckenberg),
z. Zt. Magdeburg</p> <p>1117 Schwangere. Glasbild *</p> <p>1118 Credo gina absurdum *</p> <p style="text-align: center;">MARBERG-GOLY-
SCHEFF</p> <p>1119 Picasso *</p> <p style="text-align: center;">MELZER, Moriz,
Berlin-Schöneberg</p> <p>1120 Brücke — Stadt *</p> <p>1121 Samen — Säen *</p> <p>1122 In Erwartung *</p> <p>1123 Zum Märchen Seiden-
blatt III *</p> | <p style="text-align: center;">MELZER, Moriz,
Berlin-Schöneberg</p> <p>1124 Zum Märchen Seiden-
blatt II *</p> <p>1125 Brücke — Stadt * (J)</p> <p style="text-align: center;">MOHR, Alexander,
Coblenz a. Rh.</p> <p>1126 Zwei Figuren *</p> <p>1127 Mann mit Gläsern * (J)</p> <p>1128 Stilleben *</p> <p style="text-align: center;">MÖLLER, Otto,
Berlin-Steglitz</p> <p>1129 Bahnhof *</p> <p>1130 Waldbach *</p> <p>1131 Hoffnung *</p> <p>1132 Stadt * (J)</p> <p style="text-align: center;">MÖLLER, Rudolf,
Berlin-Steglitz</p> <p>1133 Schieber *</p> <p>1134 Paradies *</p> <p>1135 Bild * (J)</p> <p>1136 Frauenbildnis *</p> <p style="text-align: center;">MOLZAHN, Johannes,
Soest i. Westf.</p> <p>1137 Polarwelt *</p> <p>1138 Taft-Maschinchen *</p> <p>1139 Ur-Formen * (J)</p> |
|--|--|

ABTEILUNG DER NOVEMBERGRUPPE

MORGNER, Wilhelm, †
Soest i. Westf.

1140 Komposition XII.
Tempera

1141 Komposition XIII.
Tempera

MUELLER, Albert,
Stuttgart

1142 Erkenntnis *

1143 Mitternacht *

NETZBAND, Georg,
Berlin

1144 Liebesgarten *

PARNITZKE, Erich,
Berlin

1145 Weib — Mann. Aquarell *

1146 Aquarell *

POELZIG, Hans,
Berlin

1147 Architekturen

PUXKANDL, Karl,
Gmunden, Ob.-Österr.

1148 Mahlzeit mit Konzert.
Aquarell *

1149 Männchen in der Nacht.
Holzschnitt *

1150 Zwei Menschen.
Holzschnitt *

RICHTER-BERLIN,
Berlin-Friedenau

1151 Die Kinospanierin *

1152 Tänzerin *

1153 Rosa Valetti *

RING, Thomas, Berlin

1154 Sitzender Mann *

1155 Verkörperung *

ROEDER, Emy,
Berlin-Schöneberg

1156 Drei traurige Frauen.
Gips *

1157 Liegendes Paar. Gips *

1158 Bildnis F. Gips *

ROSENBERG, Berti,
Berlin

1159 Fünf Stickereien

ROSENBERG, Kurt
Herman, Berlin - Wil-
mersdorf

1160 Architektur *

1161 Bild 217 *

1162 Emailen *

ROSENKRANZ, Fried-
rich, Neukölln

1163 Kanal. Tempera *

1164 Landschaft *

ABTEILUNG DER NOVEMBERGRUPPE

- | | |
|---|--|
| <p style="text-align: center;">ROSENKRANZ, Friedrich,
Neukölln</p> <p>1165 Farbige, geschnittene
Truhe. Holz *
(In eigener Werkstatt
angefertigt v. Aussteller)</p> <p style="text-align: center;">SCHADE, Willi,
Berlin-Wilmersdorf</p> <p>1166 Mutter und Kind. Gips
für Holz *</p> <p style="text-align: center;">SCHLICHTER, Rudolf,
Berlin</p> <p>1167 Liebesleben in
Berlin W. *</p> <p style="text-align: center;">SCHMID, Wilhelm,
Berlin</p> <p>1168 Madame Dubarry * (J)
1169 Fuoco *</p> <p style="text-align: center;">SCHMOLLING, Paul,
Insterburg</p> <p>1170 Joh. Seb. Bach.
Zeichnung *</p> <p>1171 Stilleben mit Tasse.
Zeichnung *</p> <p>1172 Winter. Zeichnung *</p> <p style="text-align: center;">SCHOLZ, Georg,
Größingen, Baden</p> <p>1173 Industriebauern *</p> | <p style="text-align: center;">SEGAL, Arthur,
Charlottenburg</p> <p>1174 Das Leben des
Menschen *</p> <p>1175 Ein Tag * (Sonnenauf-
gang, Mittag, Mondauf-
gang)</p> <p>1176 Graue Landschaft *</p> <p style="text-align: center;">SPIEGEL, Hans,
Stuttgart</p> <p>1177 Figurenbild *</p> <p style="text-align: center;">STOCK, Franz,
Charlottenburg</p> <p>1178 Frauenmysterium I *
1179 Frauenmysterium II *</p> <p style="text-align: center;">VÖLKER, Karl,
Halle a. S.</p> <p>1180 Aus einer Ehe.
Tempera *</p> <p>1181 Zeit und Ewigkeit. Tem-
pera * (J)</p> <p>1182 Straße. Tempera *</p> <p>1183 Kindergruppe. Aquarell *</p> <p>1184 Revolutionär. Aquarell *</p> <p>1185 Spielende Kinder. Zeich-
nung *</p> <p>1186 Kind mit Ziege. Zeich-
nung *</p> |
|---|--|

ABTEILUNG DER NOVEMBERGRUPPE

VÖLKER, Karl,
Halle a. S.

- 1187 Straße der Leidenschaft.
Zeichnung *
- 1188 Auferstehung. Zeichn. *

VÖLKER, Kurt, Halle a. S.

- 1189 Aquarell I *
- 1190 Aquarell II *
- 1191 Aquarell III *
- 1192 Landschaft I. Zeichnung *
- 1193 Landschaft II. Zeichn. *
- 1194 Alter Mann. Zeichn. *

WEHINGER, Julius,
Berlin

- 1195 Selbstporträt *

WELHAUSEN, Ulrich,
z. Z. Berlin-Lankwitz

- 1196 Feierlicher Klang *

WIETHÜCHTER, Gust.,
Barmen

- 1197 Kreuzigen *

WILDE-PARNITZKE,
Frau Ruth, Charlotten-
burg

- 1198 Ängste ☉
- 1199 Abend *

WISLICENUS junior,
Hermann, Charlotten-
burg

- 1200 Das Erotische im All.
Aquarell *
- 1201 Das Leben blüht durch
den Sommer. Aquarell *
- 1202 Landschaftliche Improvi-
sation. Aquarell *

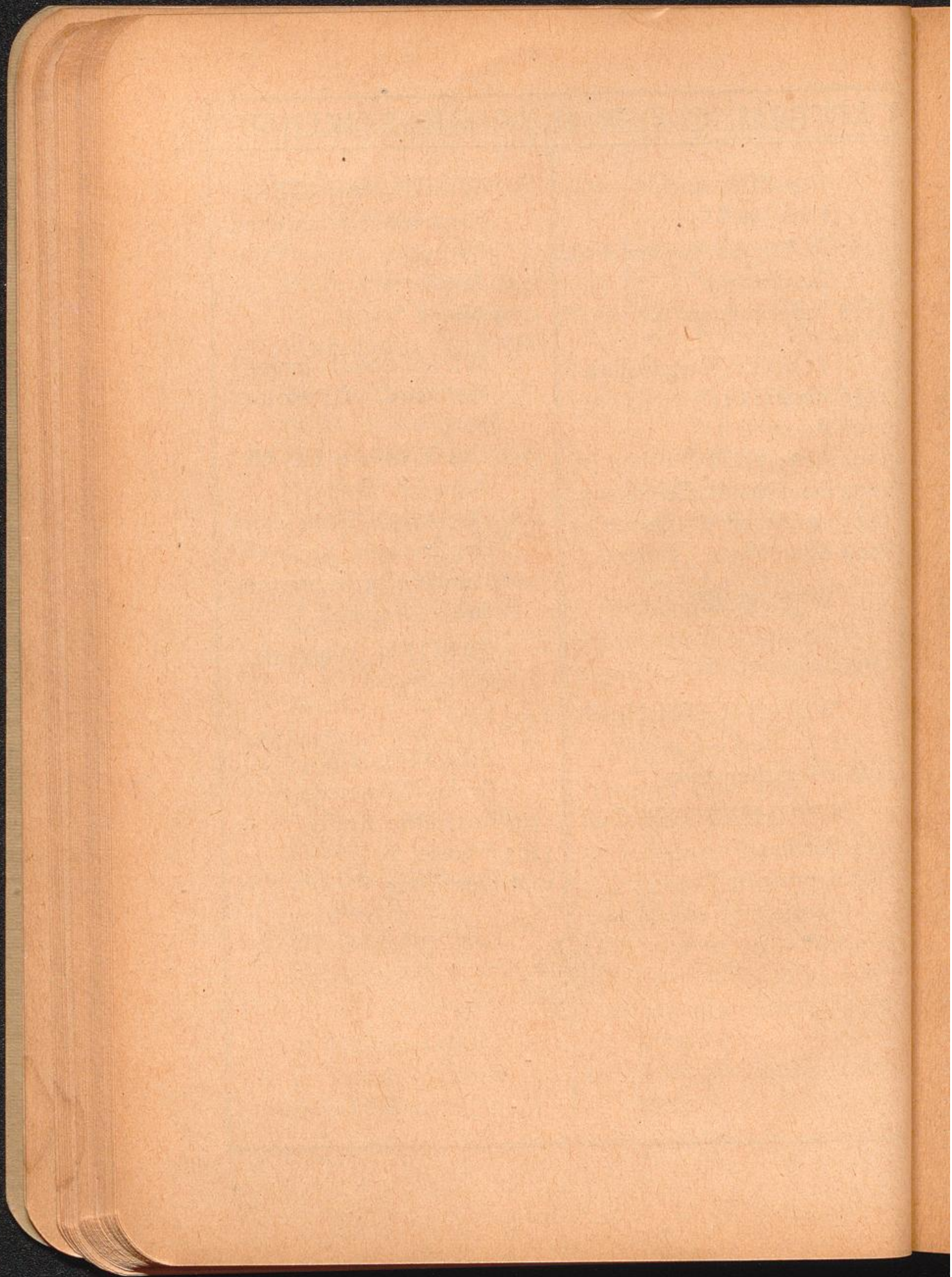
ZABOTIN, Wladimir,
Karlsruhe

- 1203 Kind *

ZIERATH, Willy,
Berlin-Wilmersdorf

- 1204 Kosmische Kräfte *
- 1105 Krzualö *
- 1206 Der Gang *

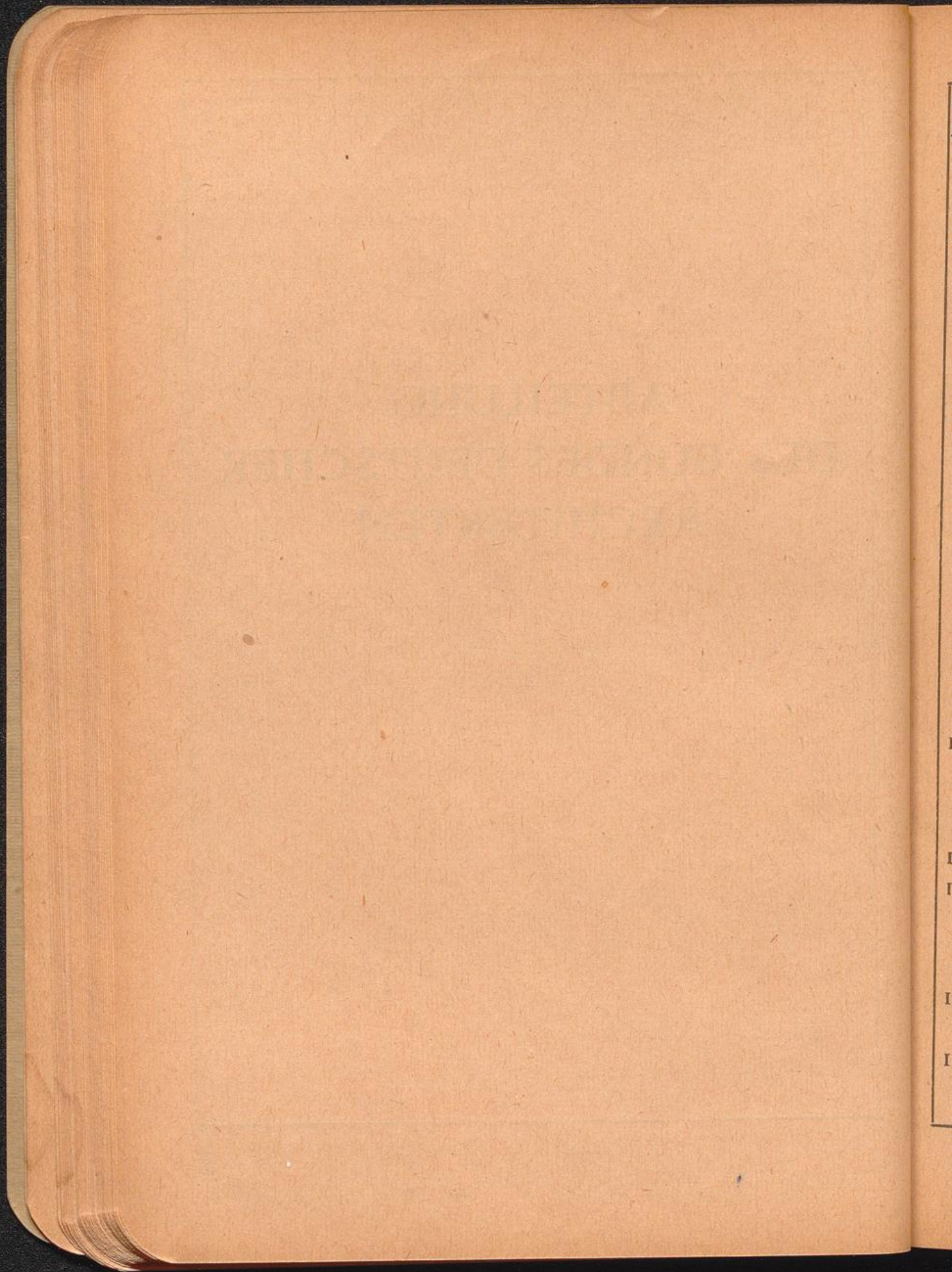




ABTEILUNG
DES BUNDES DEUTSCHER
ARCHITEKTEN

6

81



ABT. BUND DEUTSCHER ARCHITEKTEN

- | | |
|--|---|
| <p>ALTMANN, Hans,
Berlin-Friedenau
1207 Kapelle im Waldfriedhof
Gütergoß</p> <p>BACHMANN, Jürgen,
Berlin-Lichterfelde
1208 Schulgebäude
1209 Verwaltungsgebäude
1210 Siedlung</p> <p>BECKER, Fritz Adolf,
Berlin-Treptow
1211 Entwurf zur Ausmalung
der evang. Kirche Berlin-
Marienfelde</p> <p>BESCHOREN, Arnold,
Berlin
1212 Genesungsheim, Lindow</p> <p>BEYER, Fritz, Berlin-
Steglitz
1213 Rathaus Frankfurt a. d. O.
1214 Gemeindeschule Borfig-
walde</p> <p>BLAU, Friedrich, Berlin
1215 Aus dem Zimmer eines
jungen Mädchens
1216 Aus dem Zimmer eines
jungen Mädchens</p> | <p>BLUME, Friedrich, Berlin
1217 Reichsstickstoffwerke
Priestewitz
1218 Reichsstickstoffwerke
Priestewitz. Photos</p> <p>BRANDT, Gebr., Berlin-
Frohnau
1219 Beamtenhaus</p> <p>FIRLE, Otto, Berlin-
Halensee
1220 Rheintunnel bei Köln
1221 Landhaus
1222 Erbgrab
1223 Film-Dekoration
1224 Ausstellungshaus a und b
1225 Atelierhaus a und b</p> <p>GESSNER, Albert
1226 Friedhofskapelle a u. b (J)
1227 Beamtenfriedhof a u. b
1228 Bootsanlegeplätze</p> <p>HAYMANN, Fritz, Berlin
1229 Marienkirche Prenzlau
1230 Kreishaus Genthin</p> <p>HEENE, Max, Berlin-
Karlshorst
1231 Doppelwohnhaus</p> |
|--|---|

ABT. BUND DEUTSCHER ARCHITEKTEN

HEIDENREICH und MICHEL, Charlottenburg-Westend	KOHTZ, Otto, Berlin-Friedenau
1232 Haus Gorlitzhof b. Lenin	1246 Turmhaus in den Ministergärten
HEINRICH, Max, Berlin-Friedenau	1247 Turmhaus am Potsdamer Platz
1233 Hochhaus Leipziger Platz	1248 Turmhaus auf einem Baublock
1234 Ehrenfriedhof Friedenau	1249 Das Reichshaus am Königsplatz
1235 Hygiene-Museum Dresden	KÖRTING, Berthold, Berlin
1236 Potsdamer Rathaus	1250 Landhaus Körting 1 u. 2
JÜRGENSEN, Peter, Charlottenburg	KOESTER, Berlin-Lankwitz
1237 Doppelwohnhaus	1251 Rathaus Werne i. W.
1238 Museum Dresden	1252 Neumarkt Moers a. Rh. 1 u. 2
1239 Museum Dresden	1253 Evgl. Kirche Ickern i. W.
KAISER, H. P., Potsdam	KRAFFERT, Hans, Berlin-Schöneberg
1240 Stadterweiterung Potsdam-Wildpark a, b und c	1254 Büroturmhaus Blücherplatz
1241 Viktoria-Studienhaus Charlottenburg	KRAYL, Carl, Tuttlingen
1242 5 Siedelungsstudien	1255 5 Architekturen
1243 4 Photos	KREIS, Wilhelm, und JÜNGST, Carl August, Düsseldorf
KELLER, Wilhelm, Berlin	1256 Provinzial-Landmuseum Halle (J)
1244 Haus auf dem Mühlenberge 1 u. 2	
KLARWEIN, Ossip, Charlottenburg	
1245 3 Studien	

ABT. BUND DEUTSCHER ARCHITEKTEN

KREIS, Wilhelm, und
JÜNGST, Carl August,
Düsseldorf

1257 Haus Oppenheimer,
Krefeld

1258 Kartuschhülsenbau,
Rheinmetall

1259 Bürohaus Düsseldorf

1260 Bürohaus Düsseldorf

1261 Herrensitg

1262 Landhaus

1263 Tempelchen Bonin

1264 Sanitätshaus

KUHLMANN, Otto,
Charlottenburg

1265 Evangel. Kirche Gratz,
Steiermark

1266 Evangel. Kirche Berlin-
Lichterfelde

LUCKHARDT, Hans,
Charlottenburg

1267 5 Architekturen

LUCKHARDT, Waffili,
Charlottenburg

1268 6 Architekturen

MEIER-APPENZELL,
Berlin

1269 Das überkonfessionelle
Haus

MEIER-APPENZELL,
Berlin

1270 Kollegienhaus Basel

1271 Gartenhof

1272 Gartenvorhalle

MOHR und WEIDNER,
Charlottenburg

1273 Krankenhaus Stuhm

Prof. MÖHRING, Bruno,
Berlin

1274 Turmhaus am Bahnhof
Friedrichstraße

1275 Turmhausstudie a u. b

1276 Umbau der Kirche Berlin-
Marienfelde a u. b

1277 Haus Burchardt

NACHTLICHT, Leo,
Berlin-Wilmersdorf

1278 Wohnhaus in Branden-
burg

1279 Vordiele

1280 Diele

1281 Haus Thiede (5 Auf-
nahmen)

OETTINGER, Carl,
Berlin-Lichterfelde

1282 Landerziehungsheim
»Rotes Luch«

ABT. BUND DEUTSCHER ARCHITEKTEN

- | | |
|--|---|
| <p>OETTINGER, Carl
Berlin-Lichterfelde
1283 Landhaus Rosenberg,
Seeseite
1284 Landhaus Rosenberg,
Landseite</p> <p>PEPINSKI, Eryk, Berlin-
Steglitz
1285 4 Landhausgartenstudien
1286 Landhausgarten</p> <p>PRÖMMEL, Rudolf,
Berlin-Friedenau
1287 Siedlung Rosenhag
1288 Kaminecke</p> <p>REINHARDT &
SÜSSENGUTH, Char-
lottenburg
1289 Reichsmarineamt
1290 Reichsmarineamt,
Lichthof
1291 Rathaus Spandau
1292 Rathaus Spandau, Eingang</p> <p>RENTSCH, Ernst,
Charlottenburg
1293 Ammonsalzspeicher
1294 Hubbrücke</p> | <p>ROSSIUS-RHYN, Ernst,
Berlin-Zehlendorf
1295 Siedlungshäuser
(17 Photos)</p> <p>ROTH, Werry, Berlin-
Friedenau
1296 Klubhaus „Berliner
Schlittschuhklub“
1297 Untere Diele des Klub-
hauses</p> <p>SCHAROUN, Hans,
Insterburg
1298 5 Architekturen</p> <p>SCHAUDT, Emil, Berlin
1299 Hindenburgdenkmal für
Großschönau i. Sa.
1300 Automobilausstellungs-
halle
1301 Hamburger Bürohaus
1302 Untergrundbahnhof
Hamburg
1303 Geschäftshaus Kaisereck,
Berlin</p> <p>SCHNECKENBERG,
Ernst, Charlottenburg
1304 Wohnhaus Dr. Albrecht,
Bernburg
1305 Haus Seemann, Frohnau</p> |
|--|---|

ABT. BUND DEUTSCHER ARCHITEKTEN

SCHNEIDERREIT,
Bruno, Berlin-Friedenau
1306 Hallendetail
1307 Ehrenfriedhof in
Friedenau

SCHWECHTEN, Franz,
Charlottenburg
1308 Stadthalle Stettin
1309 Evangelische Kirche, Rom

SPITZNER, Hans, Berlin
1310 Krankenhaus Potsdam
1311 Kreishaus Genthin

STRAUMER, Heinrich,
Berlin
1312 Kleinhausfiedelung
Rathenow

1313 Kleinhausfiedelung
Rahnsdorf

1314 Hausgruppe an der
Buche in Frohnau

1315 Einfamilienhaus Janzon
in Frohnau

1316 Einfamilienhaus
Rudolphsohn in Frohnau

1317 Einfamilienhaus Gold-
schmidt in Lichterfelde

STRAUMER, Heinrich,
Berlin

1318 Zweifamilienhaus
Kleffner-Kreideweiß in
Frohnau

1319 Zweifamilienhaus Prof.
Neunzig in Hermsdorf

1320 Kleinhäuser an der Buche
in Frohnau **J**

STRUBEL, Otto, Berlin-
Grünau

1321 Landhaus Berlin-Mahls-
dorf

THOFEHRN, Georg,
Berlin

1322 Luftschiffhalle

1323 Kirche bei Hannover

1324 Bismarckdenkmal

TRADT, Georg, Berlin-
Halensee

1325 Siedelung im Glatzer
Gebirge

1326 Großkraftwerk

1327 Transformatorenstation

WACH, Karl, Düsseldorf

1328 Rathaus mit Rheinbrücke,
Düsseldorf

ABT. BUND DEUTSCHER ARCHITEKTEN

WACH, Karl, Düsseldorf
1329 Hochhaus für Düsseldorf
Wach, Gutehoffnungs-
hütte, Oberhausen und
Monberg & Thorfen,
Kopenhagen

1330 Limfjord-Brücke in
Dänemark 1 u. 2

WAGNER, Wilhelm,
Berlin

1331 Friedhof Magdeburg a,
b und c

WAGNER, Wilhelm,
Berlin

1332 Grabmal Schlobach

WALTER, Richard,
Halensee

1333 Landhaus Zimmermann

WILLE, Herrmann,
Berlin-Friedenau

1334 Landhaus Addiks,
Oldenbrok

