



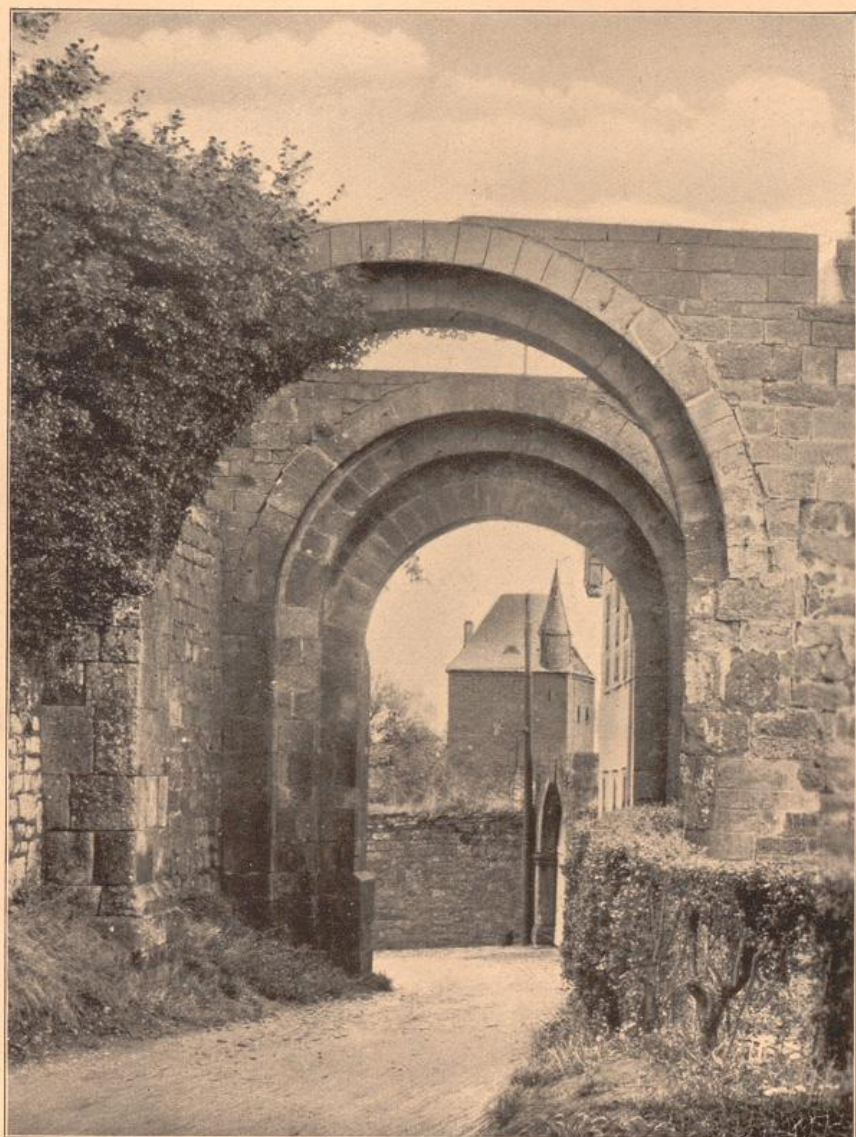
Das romantische Rheinland

Mielert, Fritz

Bad Rothenfelde (Teutob. Wald), 1924

63. Burgtor in Nideggen, Eifel, mit Blick auf das Zülpicher Torhaus

[urn:nbn:de:hbz:466:1-71055](https://nbn-resolving.org/urn:nbn:de:hbz:466:1-71055)



63. Burgtor in Aiddeggen, Eifel, mit Blick auf das Zülpicher Torhaus