



UNIVERSITÄTS-
BIBLIOTHEK
PADERBORN

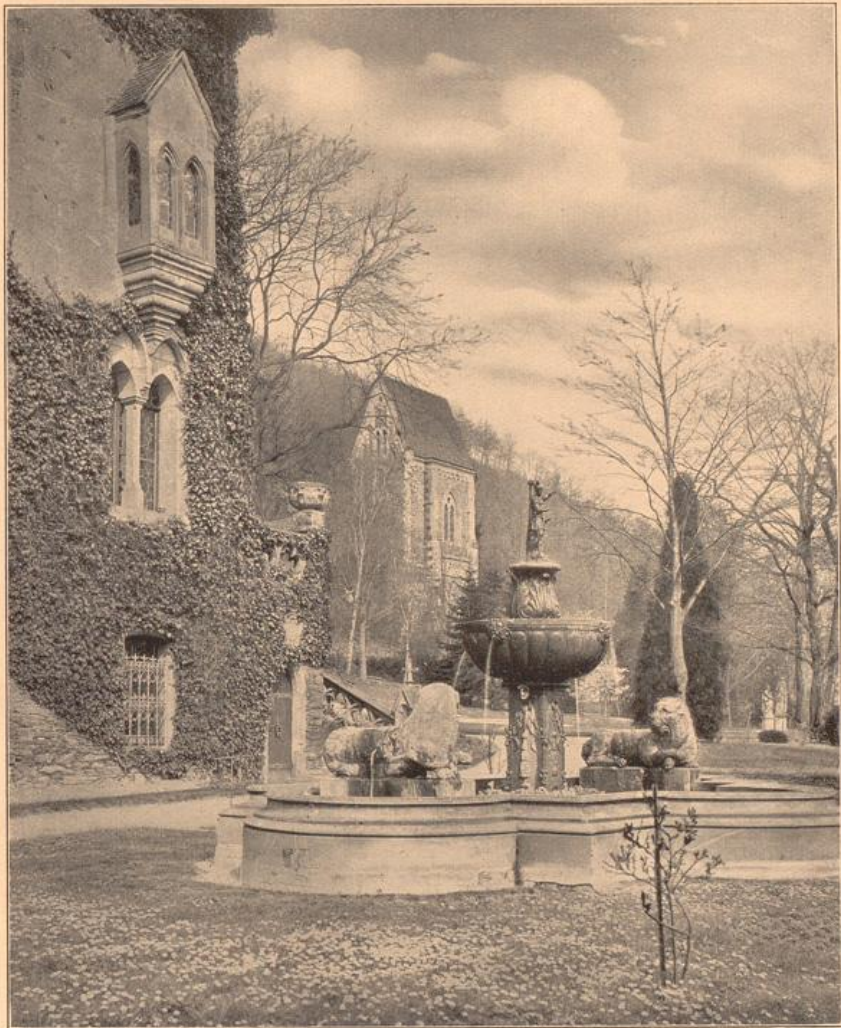
Das romantische Rheinland

Mielert, Fritz

Bad Rothenfelde (Teutob. Wald), 1924

77. Schlößchen Gondorf an der Mosel

[urn:nbn:de:hbz:466:1-71055](https://nbn-resolving.org/urn:nbn:de:hbz:466:1-71055)



77. Schlößchen Gondorf an der Mosel