



## **Vorbilder für Häuserfronten an der Rheinuferstraße zu Cöln**

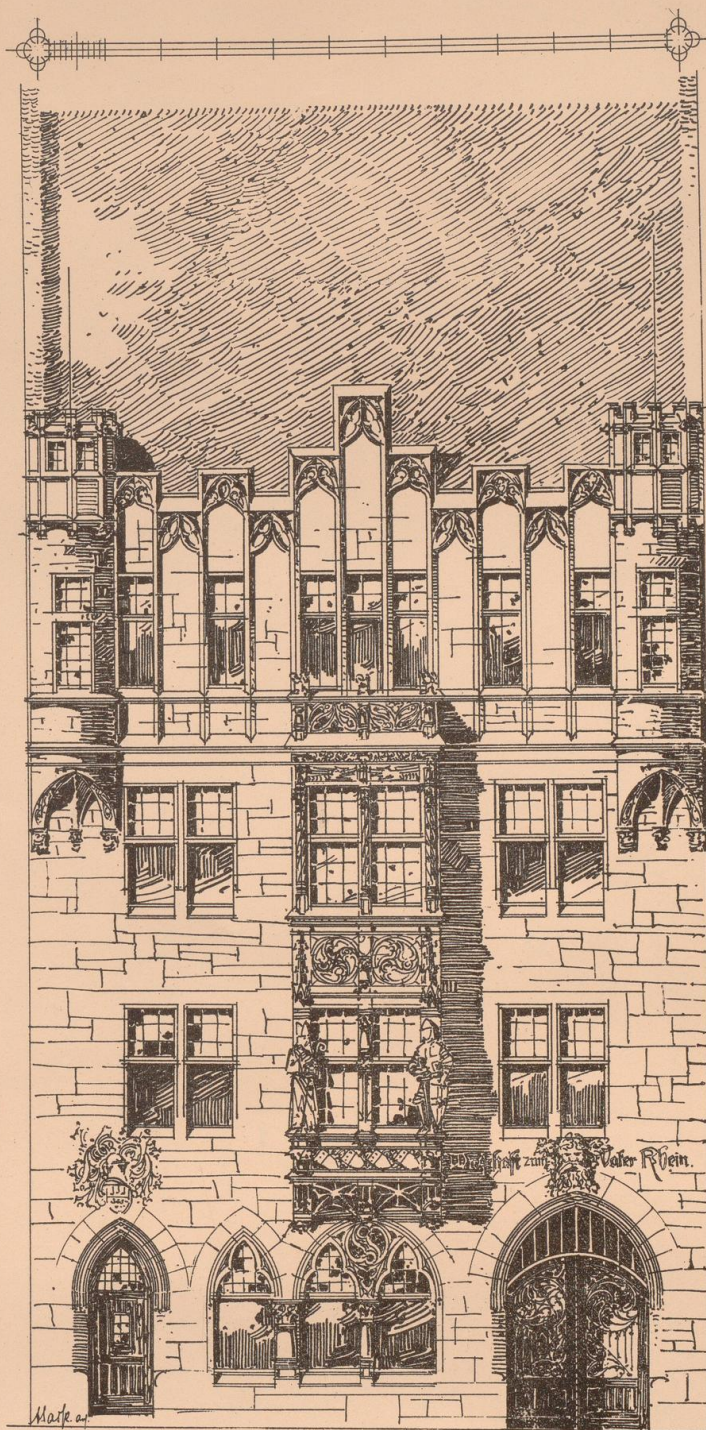
**Roth, Karl**

**Leipzig, [1901]**

Tafel 53. B. 4. Architekt: Alfred Sasse - Hannover-Linden. A. 5. Architekt:  
Alfred Meyer - Charlottenburg.

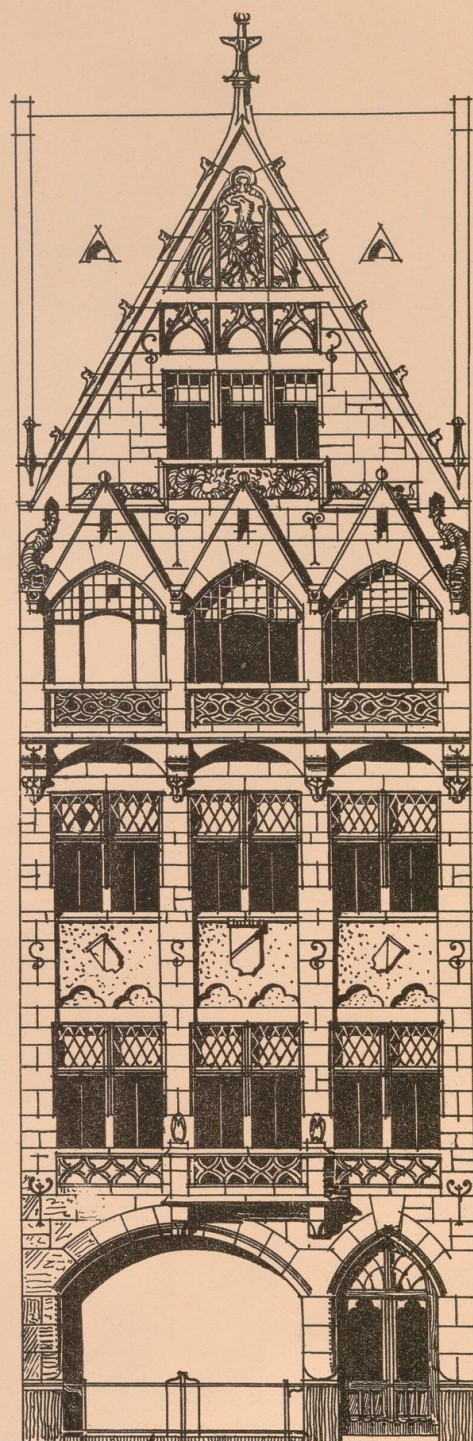
---

[urn:nbn:de:hbz:466:1-70566](https://nbn-resolving.org/urn:nbn:de:hbz:466:1-70566)



B. 4.

ARCHITEKT: ALFRED SASSE-HANNOVER-LINDEN.



A. 5. ARCHITEKT: ALFRED MEYER-CHARLOTTENBURG.



06  
Wwy  
1832