



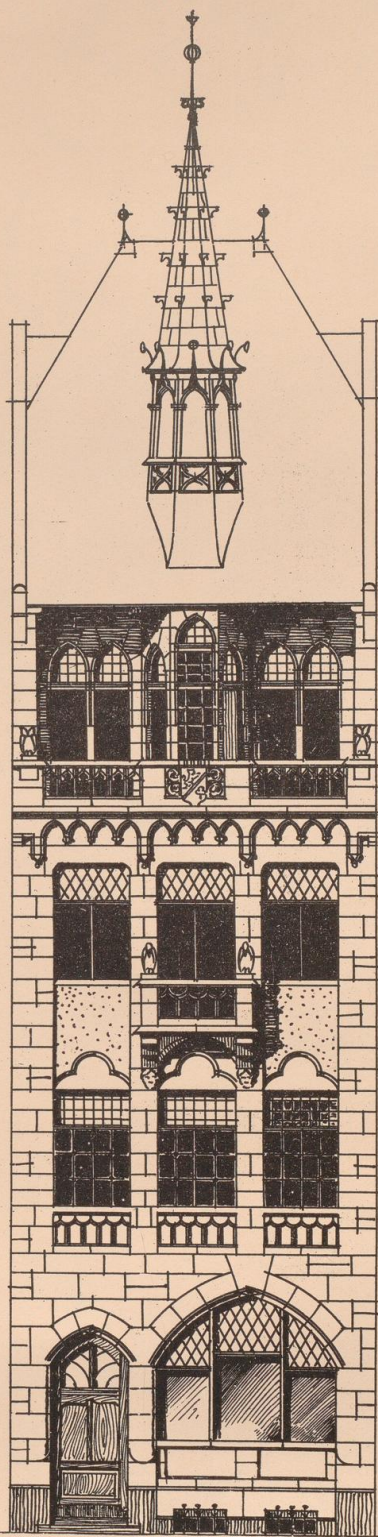
Vorbilder für Häuserfronten an der Rheinuferstraße zu Cöln

Roth, Karl

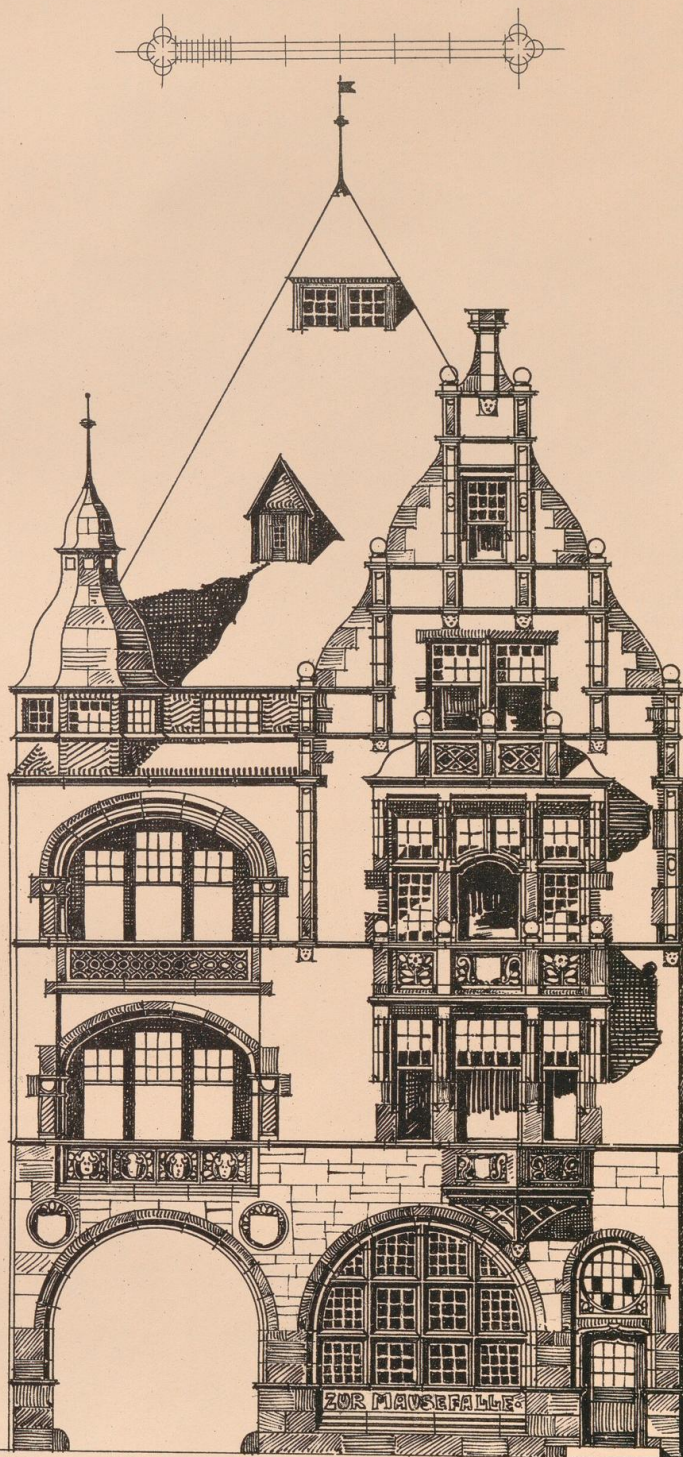
Leipzig, [1901]

Tafel 47. A. 2. Architekt: Alfred Meyer - Charlottenburg. B. 4. Architekt:
Albert Schutte - Barmen, Emilstr.

[urn:nbn:de:hbz:466:1-70566](https://nbn-resolving.org/urn:nbn:de:hbz:466:1-70566)



A. 2. ARCHITEKT: ALFRED MEYER-CHARLOTTENBURG.



B. 4.

ARCHITEKT: ALBERT SCHUTTE-BARMEN,
EMILSTR.



06
WVY
1832