



UNIVERSITÄTS-  
BIBLIOTHEK  
PADERBORN

## **Vorbilder für Häuserfronten an der Rheinuferstraße zu Cöln**

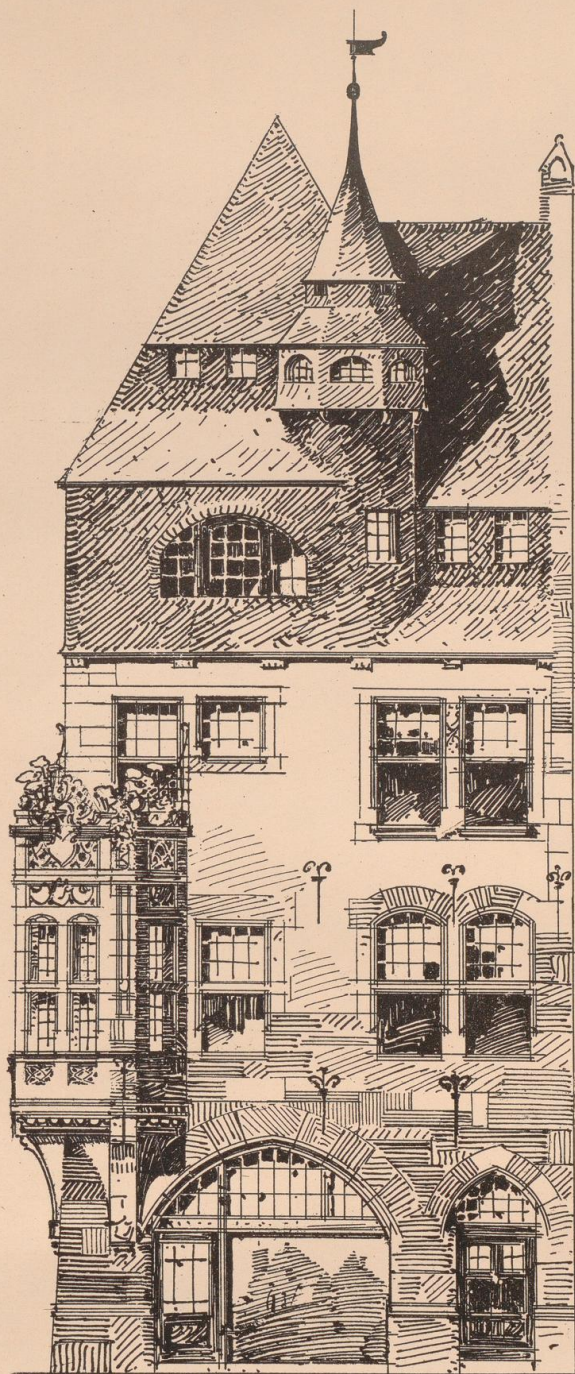
**Roth, Karl**

**Leipzig, [1901]**

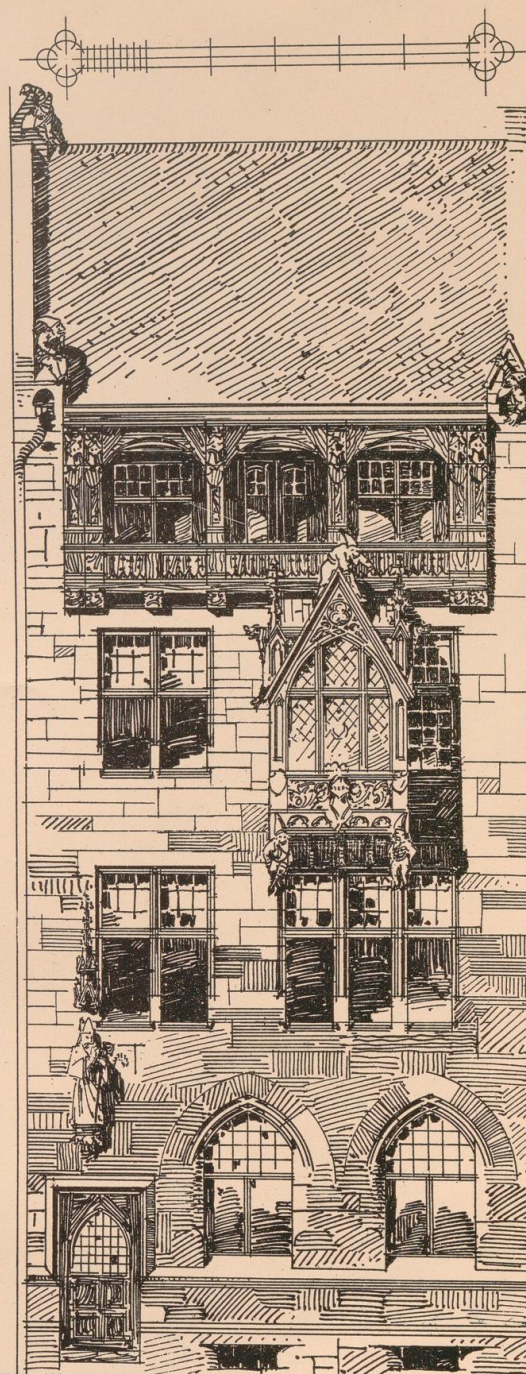
Tafel 44. A. 4. Architekt: Alfred Sasse - Hannover-Linden. A. 6.

---

[urn:nbn:de:hbz:466:1-70566](https://nbn-resolving.org/urn:nbn:de:hbz:466:1-70566)



A. 4. ARCHITEKT: ALFRED SASSE-HANNOVER-LINDEN.



A. 6.



06  
WWY  
1832