



UNIVERSITÄTS-
BIBLIOTHEK
PADERBORN

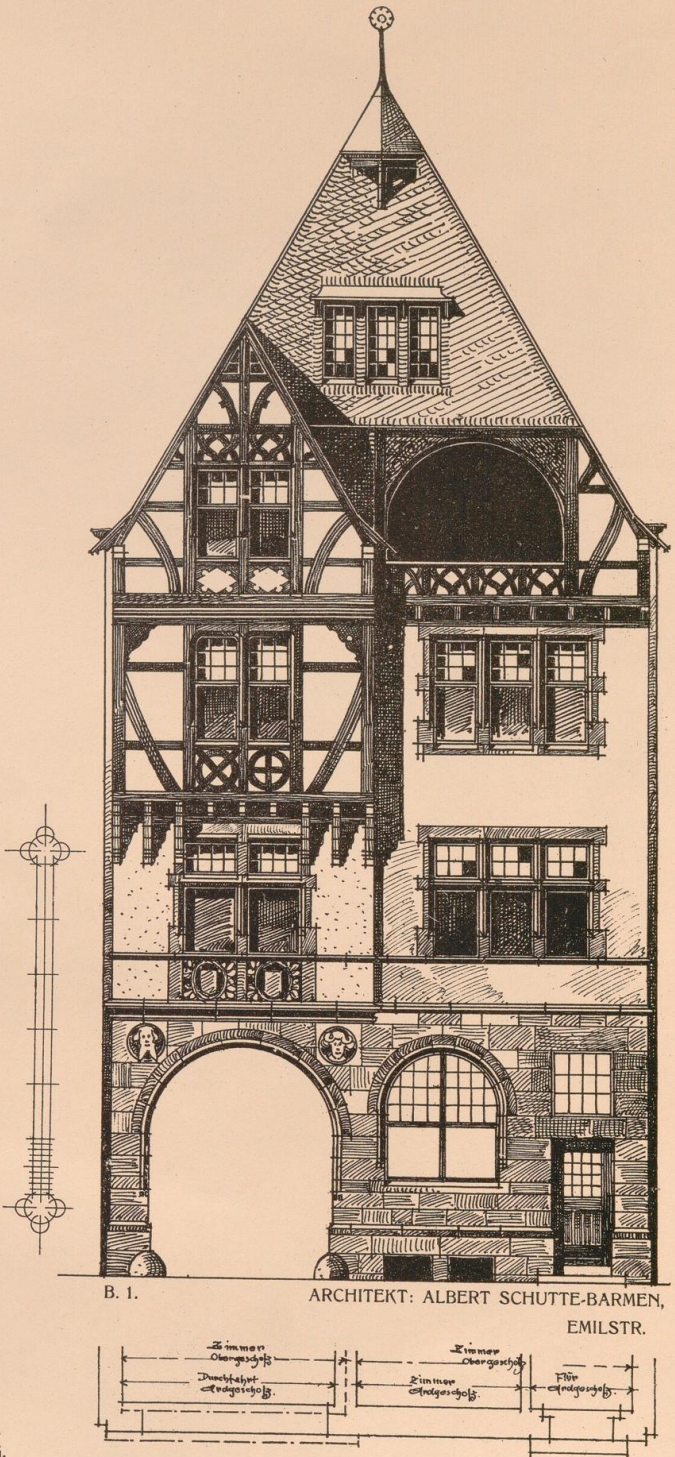
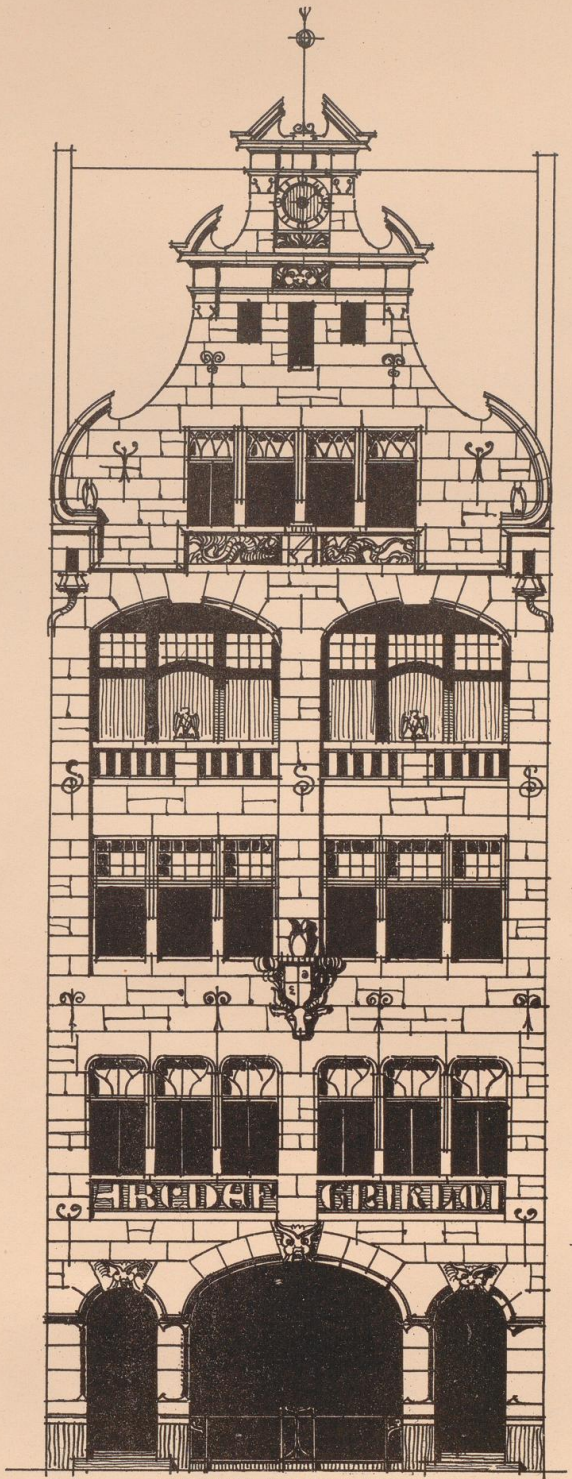
Vorbilder für Häuserfronten an der Rheinuferstraße zu Cöln

Roth, Karl

Leipzig, [1901]

Tafel 43. B. 3. Architekt: Alfred Meyer - Charlottenburg. B. 1. Architekt:
Alfred Schutte - Barmen, Emilstr.

[urn:nbn:de:hbz:466:1-70566](https://nbn-resolving.org/urn:nbn:de:hbz:466:1-70566)





06
WVY
1832