



UNIVERSITÄTS-  
BIBLIOTHEK  
PADERBORN

## **Die deutschen Bildteppiche des Mittelalters**

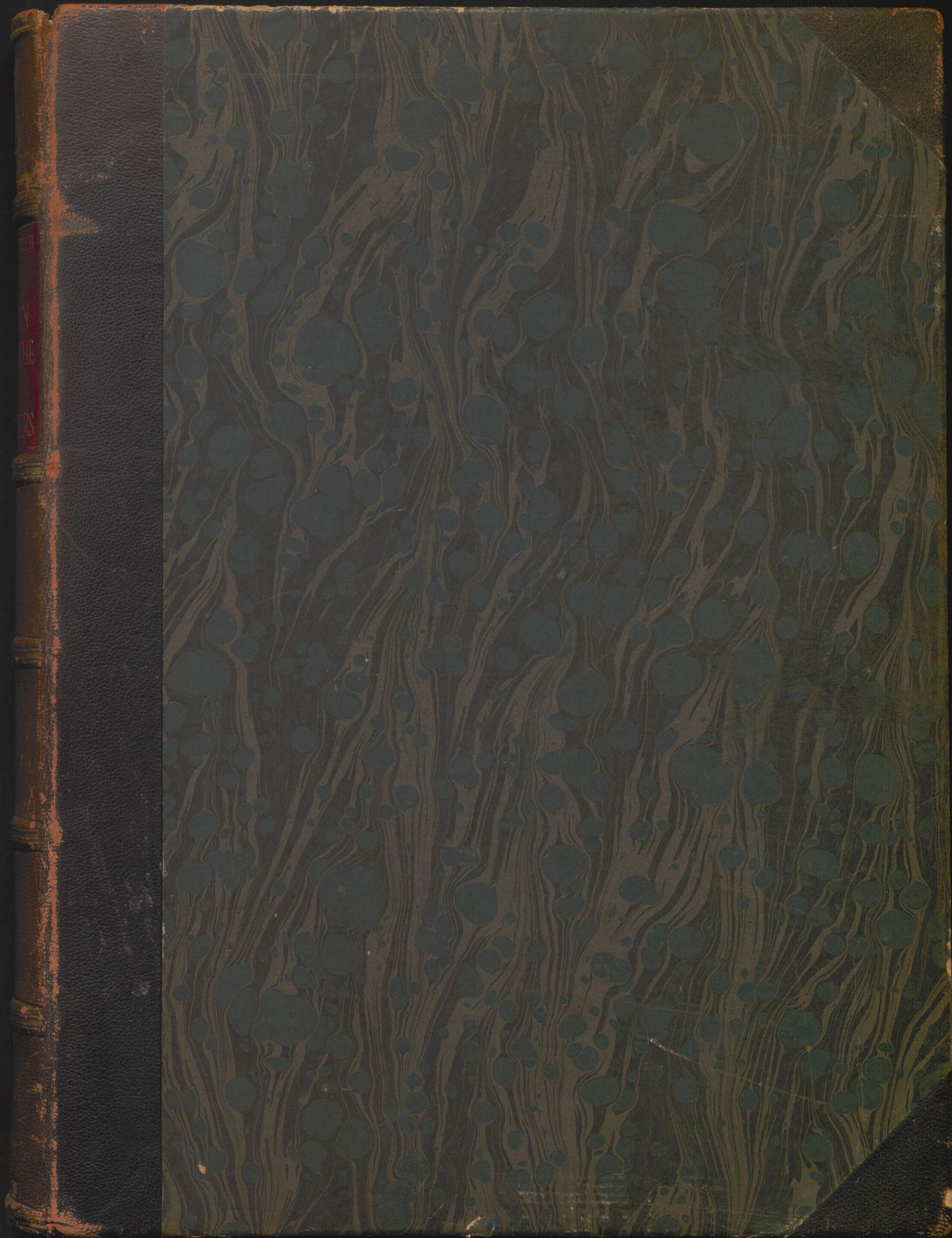
Tafeln, 2. Hälfte - Nr. 169 - 344

**Kurth, Betty**

**Wien, 1926**



[urn:nbn:de:hbz:466:1-71696](https://nbn-resolving.org/urn:nbn:de:hbz:466:1-71696)





3374/34/3

131(3)







BETTY KURTH  
DIE DEUTSCHEN BILDTEPPICHE  
DES MITTELALTERS  
BAND III





# DIE DEUTSCHEN BILDTEPPICHE DES MITTELALTERS

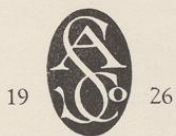
VON  
BETTY KURTH

BAND III  
TAFELN. ZWEITE HÄLFTE  
NR. 169-344



06  
JZ X1  
1576-341

27110314



VERLAG VON ANTON SCHROLL & CO.  
IN WIEN



DIE DEUTSCHEN  
BILDTEPICHE  
DES MITTELALTERS

Alle Rechte vorbehalten  
Printed in Austria



VERLAG VON FRIEDRICH SCHÖNE & CO.



# VERZEICHNIS DER TAFELN

Die mit \* versehenen Tafeln sind in Farbenlichtdruck ausgeführt

Tafel

169. Teppich mit den Szenen aus dem Leben Christi. Gelnhausen, Marienkirche.
170. Teppich mit Szenen aus Wilhelm von Orlens. Sigmaringen, Fürstlich Hohenzollernsches Museum.
171. Teppich mit fünf Szenen aus einem Roman wilder Leute. Brüssel, Musées Royaux du Cinquantenaire.
- 172/173. Zwei Teppichstreifen mit Jünglingen, Jungfrauen und Fabeltieren. Mainz, Kapitelsaal des Doms.
174. Teppich mit wilden Leuten auf der Jagd. Mainz, Kapitelsaal des Doms.
175. Zwei Rücklaken mit Damen und Blumengeistern. Mainz, Kapitelsaal des Doms.
176. Teppich mit Liebeswerbung. Mannheim, Historisches Museum.
- 177—179. Teppichstreifen mit dem Wappen von »Bragan«, »Ungern«, »Ispange« und »Cipern«. Darmstadt, Hessisches Landesmuseum.
- 180/181 a. Teppichstreifen mit vier Wappen. Darmstadt, Hessisches Landesmuseum.  
b. c. Fries mit acht Wappen. Darmstadt, Hessisches Landesmuseum.  
d. Streifen mit sieben Wappen. Darmstadt, Hessisches Landesmuseum.
182. Zwei Teppiche mit Wappen. Wien, Sammlung Figdor.
- 183 a. Taufdecke mit Ornamentranken. Darmstadt, Hessisches Landesmuseum.  
b. Kleiner Teppich mit Wappen. München, Bayerisches Nationalmuseum.
- 184 a, b. Zwei zu Kissen verschnittene Teilstücke eines Wirkstreifens mit Ornamentranken. Freiburg i. Br., Altertümersammlung.  
c. Wirkstreifen mit den Minuskeln S und M. Freiburg i. Br., Städtische Altertümersammlung.
185. Fragment mit Evangelistensymbolen. Berlin, Stoffsammlung des Kunstgewerbemuseums.
- 186—188. Antependium mit Christus am Kreuz, Verkündigung und Heiligen. Darmstadt, Hessisches Landesmuseum.
- 189 a, b. Fries mit weiblichen Heiligen. Darmstadt, Hessisches Landesmuseum.  
c. Streifen mit Märtyrern und Heiligen. München, Privatbesitz.
190. Fragment mit dem heiligen Sebastian. München, Sammlung Professor Benno Becker.
191. Fragment mit Kreuznagelung Christi. Wien, Österreichisches Museum für Kunst und Industrie.
- 192/193. Fries mit Wappen und wappentragenden wilden Leuten. Freiburg i. Br., Städtische Altertümersammlung.
- 194 a, b. Teppichstreifen mit Wappen. Nürnberg, Germanisches Nationalmuseum.
- 195 a, b. Teppichstreifen mit phantastischen Vögeln. Nürnberg, Germanisches Nationalmuseum.
- 196 a, b, 197. Drei Fragmente mit Szenen aus dem Leben Christi. Wimpfen a. B., Kirche.

Tafel

- 198—201. Vier Fragmente mit Szenen aus der Passion Christi. Schloß Goluchow, Fürstlich Czartoryskisches Museum.
- 202/203. Zwei Fragmente mit Szenen aus der Passion Christi. Lyon, Musée des Tissus.
- 204/205 a. Teppich mit der Suche nach der Treue. Köln, Kunstgewerbemuseum.  
b. Teppich mit der Suche nach der Treue. London, Victoria and Albert-Museum.
206. Antependium mit Anna Selbdritt und vier weiblichen Heiligen. München, Sammlung Bernheimer.
207. Teppich mit vier Szenen aus dem Leben der Jungfrau. Mähingen. Fürstlich Oettingen-Wallersteinsche Sammlung.
- 208—\*211. Teppich mit der Geschichte der Susanna. Berlin, Schloßmuseum.
- 212—214. Teppich mit Wurzel Jesse und Sippe Christi. Mainz, Dom, Kapitelsaal.
215. Fragment mit der Rheinfahrt der heiligen Ursula. Mainz, Altertümersammlung.
216. Antependium mit Hortus clusus, Geburt Christi und Anbetung der Könige. Gelnhausen, Marienkirche.
217. Teppich mit dem Tod der Maria. Gegenwärtiger Aufbewahrungsort unbekannt.
- 218—220. Teppich mit Christus und den zwölf Aposteln. Trier, Provinzialmuseum.
221. Teppich mit Szenen aus der Geschichte Joachims. Trier, Diözesanmuseum.
- 222—225. Zwei Teile eines Teppichs mit der Geschichte des verlorenen Sohnes. Marburg, Elisabethkirche.
- 226—\*228. Teppich mit der Geschichte der heiligen drei Könige. Burg Kreuzenstein, Sammlung des Grafen Wilczek.
229. Teppich mit Krönung der Jungfrau und Heiligen. St. Gallen, Sammlung Iklé.
- 230 a. Antependium mit der heiligen Sippe. Amsterdam, Museum voor Geschiedenis en Kunst.  
b. Streifen mit Johannes dem Täufer, Verkündigung und Anbetung der Könige. Köln, Sammlung Schnütgen.
231. Teppich mit Szenen aus dem Leben Mariä. Frankfurt, Städtisches Museum.
232. Teppich mit vier biblischen Darstellungen. Nürnberg, Germanisches Nationalmuseum.
- 233/234. Teppich mit sechs Szenen aus dem Marienleben. New York, Sammlung Karl Iklé.
235. Zwei Streifen mit gotischen Ranken. Nürnberg, Germanisches Nationalmuseum.
- 236/237. Antependium mit Madonna und sechs Heiligen. Wien, Kunsthistorisches Museum.
238. Teppich mit Tieren. Freiburg i. Br., Städtische Altertümersammlung.
239. Fragment mit Tieren. Wien, Sammlung Figdor.
- 240/241. Rücklaken mit Propheten und Spruchbändern. Nürnberg, Lorenzkirche.
242. Teilstück eines Rücklackens mit Propheten und Spruchbändern. Wien, Sammlung Dr. List.



## Tafel

245. Teppich mit Olberg. Fränkischer Privatbesitz.  
 244–246. Teppich mit dem Kampf der Tugenden und Laster. Regensburg, Rathaus.  
 247. Teppich mit allegorischer Darstellung. München, Sammlung Böhler.  
 248/249. Teppich mit Darstellungen aus der Legende des heiligen Sebaldus. Nürnberg, Sebalduskirche.  
 250–252. Teppich mit dem Gericht der Minne. Regensburg, Rathaus.  
 253. Teppich mit Spiel- und Jagdszenen. Berlin, Schlossmuseum.  
 254. Rücklaken mit den Weiberlisten. Nürnberg, Sebalduskirche.  
 255/256 a, b, c. Teppich mit Darstellung eines Hostienwunders. München, Bayerisches Nationalmuseum.  
 257. Christus als Schmerzensmann zwischen St. Sebald, Maria und den Stiftern. Wien, Österreichisches Museum für Kunst und Industrie.  
 258. Teppich mit Dreifaltigkeit, St. Sebald und St. Michael. Maihingen, Fürstlich Oettingen-Wallersteinsche Sammlung.  
 259/260 a, b, c. Drei Fragmente mit Szenen aus dem Leben der Jungfrau. Maihingen, Fürstlich Oettingen-Wallersteinsche Sammlung.  
 261. Teppich mit Anbetung der Könige. Wien, Sammlung Figdor.  
 262. Teppich mit Märtyrerinnen. Köln, Kunstgewerbemuseum.  
 263. Teppich mit der heiligen Dreifaltigkeit, Maria, Johannes und Engeln mit den Marterwerkzeugen. Petersburg, Stieglitz-Museum.  
 264. Fragment mit betendem Stifter. Wien, Sammlung Figdor.  
 265. Fragment eines Rücklakens mit fünf Darstellungen aus dem Leben der heiligen Katharina. Nürnberg, Sebalduskirche.  
 266/267 a. Fragment eines Rücklakens mit drei Szenen aus dem Leben der heiligen Katharina. Nürnberg, Sebalduskirche.  
     b. Fragment eines Rücklakens mit vier Szenen aus dem Leben der heiligen Katharina. Nürnberg, Sebalduskirche.  
 268–271. Zwei Fragmente eines Rücklakens mit zehn Szenen aus dem Leben der heiligen Katharina. Nürnberg, Lorenzkirche.  
 272. Fragment mit Grablegung der heiligen Katharina. Nürnberg, Germanisches Nationalmuseum.  
 273. Fragment mit Heinrich, Kunigunde und Heiligen. Nürnberg, Lorenzkirche.  
 274–276. Wandteppich mit der Legende der heiligen Walpurga. Maihingen, Fürstlich Oettingen-Wallersteinsche Sammlung.  
 277. Wandteppich mit jüngstem Gericht. Nürnberg, Germanisches Nationalmuseum.  
 278. Fragment mit Auferstehung Christi. Straßburg, Sammlung Dr. Forrer.  
 279. Teppich mit der Vermählung der heiligen Katharina. München, Bayerisches Nationalmuseum.  
 280. Teppich mit Abendmahl und Fußwaschung. München, Bayerisches Nationalmuseum.

## Tafel

- 281a. Teppich mit Madonna und Kind in der Glorie. Kalchreuth, Kirche.  
     b. Fragment mit stilisierten Wolkenbändern. Berlin, Stoffsammlung des Kunstgewerbemuseums.  
 282. Teppich mit Liebesgarten. Nürnberg, Germanisches Nationalmuseum.  
 283a. Teppich mit Einhornjagd. München, Bayerisches Nationalmuseum.  
     b. Teppichfragment mit Szene am Brunnen. München, Bayerisches Nationalmuseum.  
 284. Teppich mit der Geschichte des heiligen Kreuzes. Nürnberg, Sebalduskirche.  
 285. Teppich mit Christus am Kreuz, Marterszenen und Heiligen. Nürnberg, Lorenzkirche.  
 286. Teppich mit Christus und Heiligen. Nürnberg, Germanisches Nationalmuseum.  
 287. Fragment mit Schmerzensmann. Nürnberg, Germanisches Nationalmuseum.  
 288. Fragment mit Anna Selbdritt. Nürnberg, Germanisches Nationalmuseum.  
 289a. Teppich mit den Heiligen Pankratius und Gotthard. In fränkischem Privatbesitz.  
     b. Teppich mit heiliger Taube und Spruchband. München, Bayerisches Nationalmuseum.  
 290. Teppich mit der Geschichte Josefs. Maihingen, Fürstlich Oettingen-Wallersteinsche Sammlung.  
 291/292. Teppich mit drei Szenen aus dem Leben Mariä. Maihingen, Oettingen-Wallersteinsche Sammlung.  
 293. Teppich mit Anbetung der Könige und Heiligen. England, Privatbesitz.  
 294a. Teppich mit der Kreuzigung Christi. Bamberg, Jakobskirche.  
     b. Teppich mit Grablegung. Bamberg, Jakobskirche.  
 295/296 a, b. Zwei Rücklaken mit Darstellungen aus der Parabel des verlorenen Sohnes. Nürnberg, Sebalduskirche.  
     c. Fragment eines Teppichs mit der Geschichte des verlorenen Sohnes. München, Bayerisches Nationalmuseum.  
 297. Teppich mit Grablegung der heiligen Katharina. Nürnberg, Sebalduskirche.  
 298. Teppich mit Christus als Schmerzensmann und den beiden Johannes. In fränkischem Privatbesitz.  
 299. Teppich mit drei Szenen aus dem Marienleben. Nürnberg, Sebalduskirche.  
 300. Teppich mit der Legende des heiligen Kreuzes. Chicago. Sammlung Chauncey-Blair.  
 301. Teppich mit dem Abschied der Apostel. In fränkischem Privatbesitz.  
 302. Teppich mit Dreieinigkeit, Verkündung und Heimsuchung. Wallerstein, Schloß.  
 303. Wandteppich mit Darstellung der Kreuzigung. St. Gallen, Sammlung Iklé.  
 304. Wandteppich mit Kreuzigung. Würzburg, Universitätsmuseum.  
 \*305. Antependium mit Beweinung Christi. Wien, Österreichisches Museum.  
 306. Antependium mit Szenen aus der Geschichte Christi. München, Bayerisches Nationalmuseum.



Tafel

- 307, 308 a, b. Teppich mit Anbetung der Könige. München, Bayerisches Nationalmuseum.
309. Wandteppich mit Passionsszenen. Bamberg, Domschatz.
- 310—312. Teppich mit Anbetung des Kindes und vier Heiligen. Nürnberg, Sebalduskirche.
313. Teppich mit Madonna und Heiligen. New York, Sammlung P. W. French & Co.
314. Fragment mit Madonna und Kind. Wien, Sammlung Figdor.
- \*315. Teppich mit dem Tod der Jungfrau. Wien, Sammlung Figdor.
- 316 a, b. Zwei Teppiche mit Philosophen, Kirchenvätern und Weisen des alten Testaments. Berlin, Schloßmuseum.
- 317/318. Teppich mit der Legende der heiligen Walpurga. Maihingen, Fürstlich Oettingen-Wallersteinsche Kunstsammlung.
319. Teppich mit der heiligen Walpurga. München, Bayerisches Nationalmuseum.
320. Fragment mit dem Stammbaum des englischen Königshauses und der heiligen Walpurga. Maihingen, Fürstlich Oettingen-Wallersteinsche Sammlung.
321. Fragment mit dem Stammbaum des englischen Königshauses und der heiligen Walpurga. München, Bayerisches Nationalmuseum.
- 322 a. Teppich mit Sippschaft Christi. Wallerstein, Schloß.  
b. Kleines Wirkstück mit St. Sebaldus. München, Bayerisches Nationalmuseum.
323. Teppich mit zwei weiblichen Heiligen. München, Bayerisches Nationalmuseum.

Tafel

324. Antependium mit Aussendung der Apostel. München, Bayerisches Nationalmuseum.
- 325 a. Fragment mit dem Wappen des englischen Königshauses auf Granatapfelgrund. München, Bayerisches Nationalmuseum.  
b. Fragment mit Jungfrau und Einhorn. München, Bayerisches Nationalmuseum.
- 326 a. Kissen mit wappenhaltender Wildfrau. Aachen, Städtisches Kunstgewerbemuseum.  
b. Kissen mit Wappen. Lüneburg, Museum.
- 327 a, b. Zwei Kissen mit wildem Mann und Wappen. Köln, St. Maria Lyskirchen, Kirchenschatz.
- 328 a. Kissen mit Hirsch. Berlin, Schloßmuseum.  
b. Kissen mit Jungfrau und Einhorn. Berlin, Schloßmuseum.
- 329 a. Kissen mit Jungfrau und Einhorn. Berlin, Schloßmuseum.  
b. Kissen mit wilder Frau. Berlin, Schloßmuseum.
- 330 a. Kissen mit Jungfrau und Einhorn. Köln, Sammlung Schnütgen.  
b. Kissen mit Jungfrau und Einhorn. Köln, Sammlung Schnütgen.
- 331 a. Kissen mit Jungfrau und Einhorn. Burg Liechtenstein bei Mödling, Sammlung des Fürsten Liechtenstein.  
b. Kissen mit Wappen. Burg Liechtenstein bei Mödling, Sammlung des Fürsten Liechtenstein.
- \*332. Kissen mit Jungfrau und Einhorn. Wien, Österreichisches Museum.
- 333—344. Zwei Wandteppiche mit Darstellungen aus dem Marienleben. Halberstadt, Dom.









Teppich mit Szenen aus dem Leben Christi  
Gelnhausen, Marienkirche









Teppich mit Szenen aus »Wilhelm von Orlens«  
Sigmaringen, Fürstlich Hohenzollern'sches Museum









Teppich mit fünf Szenen aus einem Roman wilder Leute  
Brüssel, Musées Royaux du Cinquantenaire











Zwei Teppichstreifen mit Jünglingen, Jungfrauen und Fabeltieren  
Mainz, Kapitelsaal des Domes









Teppich mit wilden Leuten auf der Jagd  
Mainz, Kapitelsaal des Doms









Zwei Rücklaken mit Damen und Blumengeistern  
Mainz, Kapitelsaal des Doms









Teppich mit Liebeswerbung  
Mannheim, Historisches Museum









Teppichstreifen mit den Wappen von »Bragane«, »Ungarne«, »Ispace« und »Cipene« (Linker Teil)  
Darmstadt, Hessisches Landesmuseum









Teppichstreifen mit den Wappen von »Bragan«, »Ungern«, »Isparge« und »Cipern« (Mittelteil)  
Darmstadt, Hessisches Landesmuseum









Teppichstreifen mit den Wappen von »Bragane«, »Ungarne«, »Isprange« und »Ciperne« (Rechter Teil)  
Darmstadt, Hessisches Landesmuseum













a) Teppichstreifen mit vier Wappen  
 b) und c) Fries mit acht Wappen  
 d) Streifen mit sieben Wappen  
 Darmstadt, Hessisches Landesmuseum













a) Teppichstreifen mit vier Wappen  
 b) und c) Fries mit acht Wappen  
 d) Streifen mit sieben Wappen  
 Darmstadt, Hessisches Landesmuseum













a) Teppichstreifen mit vier Wappen  
 b) und c) Fries mit acht Wappen  
 d) Streifen mit sieben Wappen  
 Darmstadt, Hessisches Landesmuseum







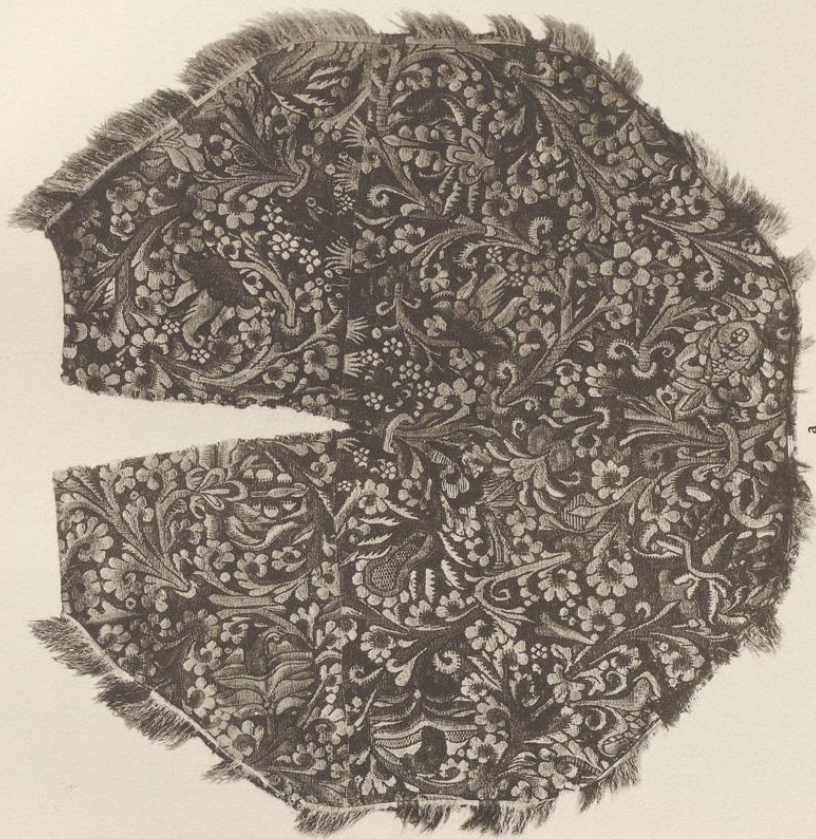


Zwei Teppiche mit Wappen  
Wien, Sammlung Figdor









a) Taufdecke mit Ornamentranken  
Darmstadt, Hessisches Landesmuseum

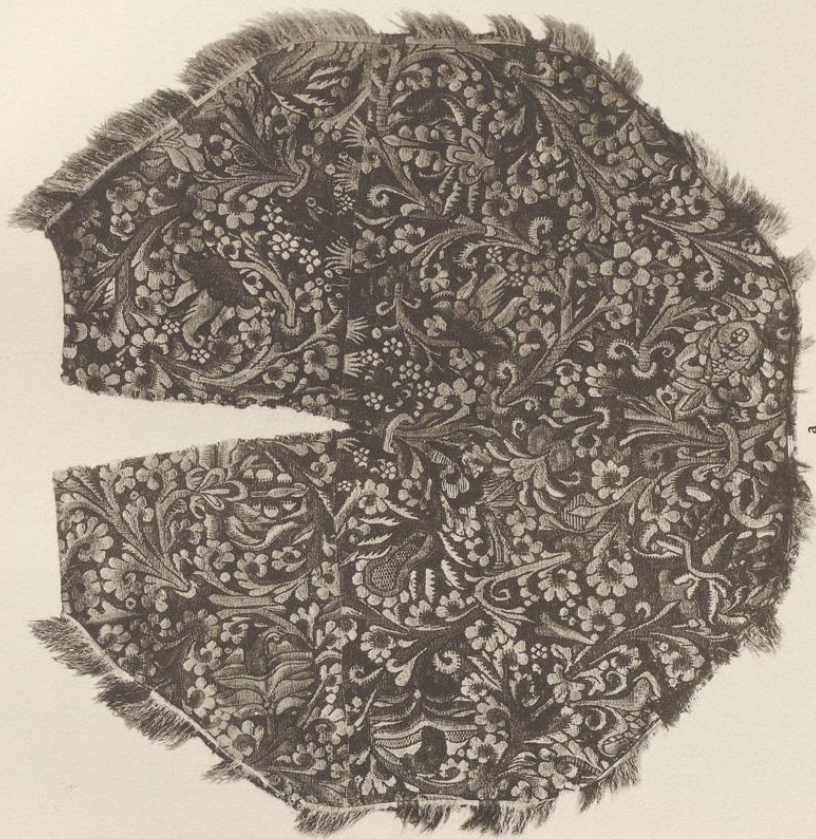


b) Kleiner Teppich mit Wappen  
München, Bayerisches Nationalmuseum









a) Taufdecke mit Ornamentranken  
Darmstadt, Hessisches Landesmuseum



b) Kleiner Teppich mit Wappen  
München, Bayerisches Nationalmuseum





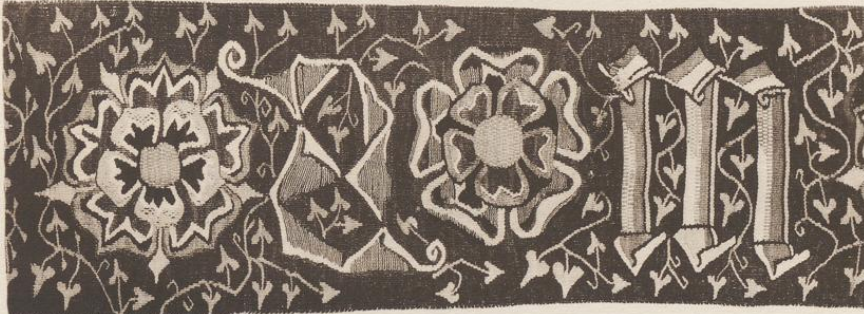




a



b



c

a) und b) Zwei zu Kissen verschnittene Teilstücke eines Wirkstreifens  
mit Ornamentranken

c) Wirkstreifen mit den Minuskeln S und M (Ausschnitt)  
Freiburg i. Br., Städtische Altertümersammlung

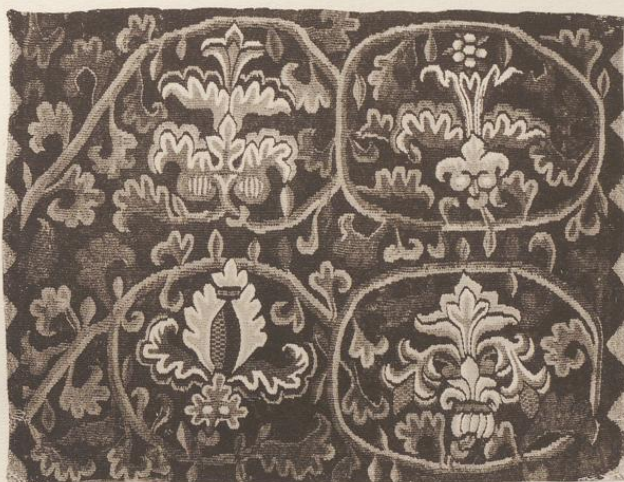




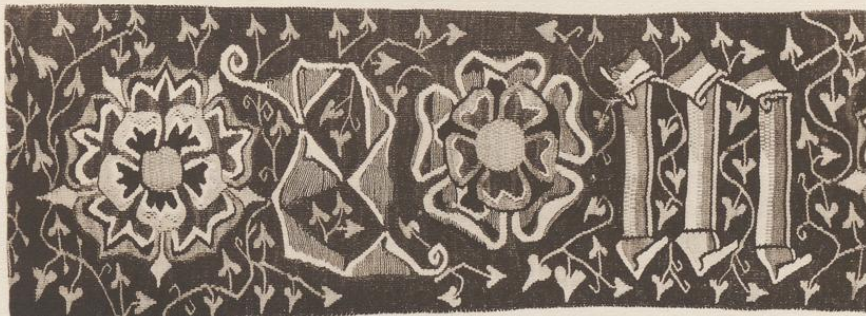




a



b



c

a) und b) Zwei zu Kissen verschnittene Teilstücke eines Wirkstreifens  
mit Ornamentranken

c) Wirkstreifen mit den Minuskeln S und M (Ausschnitt)  
Freiburg i. Br., Städtische Altertümersammlung









Fragment mit Evangelistensymbolen  
Berlin, Kunstgewerbemuseum









Antependium mit Christus am Kreuz, Verkündigung und Heiligen (Linker Teil)  
Darmstadt, Hessisches Landesmuseum









Antependium mit Christus am Kreuz, Verkündigung und Heiligen (Mittelteil)  
Darmstadt, Hessisches Landesmuseum









Antependium mit Christus am Kreuz, Verkündigung und Heiligen (Rechter Teil)  
Darmstadt, Hessisches Landesmuseum









c



a



b

a) und b) Fries mit weiblichen Heiligen  
Darmstadt, Hessisches Landesmuseum  
c) Streifen mit Märtyrern und Heiligen  
München, Privatbesitz









c



a



b

a) und b) Fries mit weiblichen Heiligen  
Darmstadt, Hessisches Landesmuseum  
c) Streifen mit Märtyrern und Heiligen  
München, Privatbesitz









Fragment mit dem heiligen Sebastian  
München, Sammlung Professor Benno Becker









Fragment mit Kreuznagelung Christi  
Wien, Österreichisches Museum für Kunst und Industrie













Fries mit Wappen und wappentragenden wilden Leuten  
Freiburg i. Br., Städtische Altertümersammlung









a



b

a, b) Teppichstreifen mit Wappen  
Nürnberg, Germanisches Nationalmuseum









a



b

a, b) Teppichstreifen mit phantastischen Vögeln  
Nürnberg, Germanisches Nationalmuseum

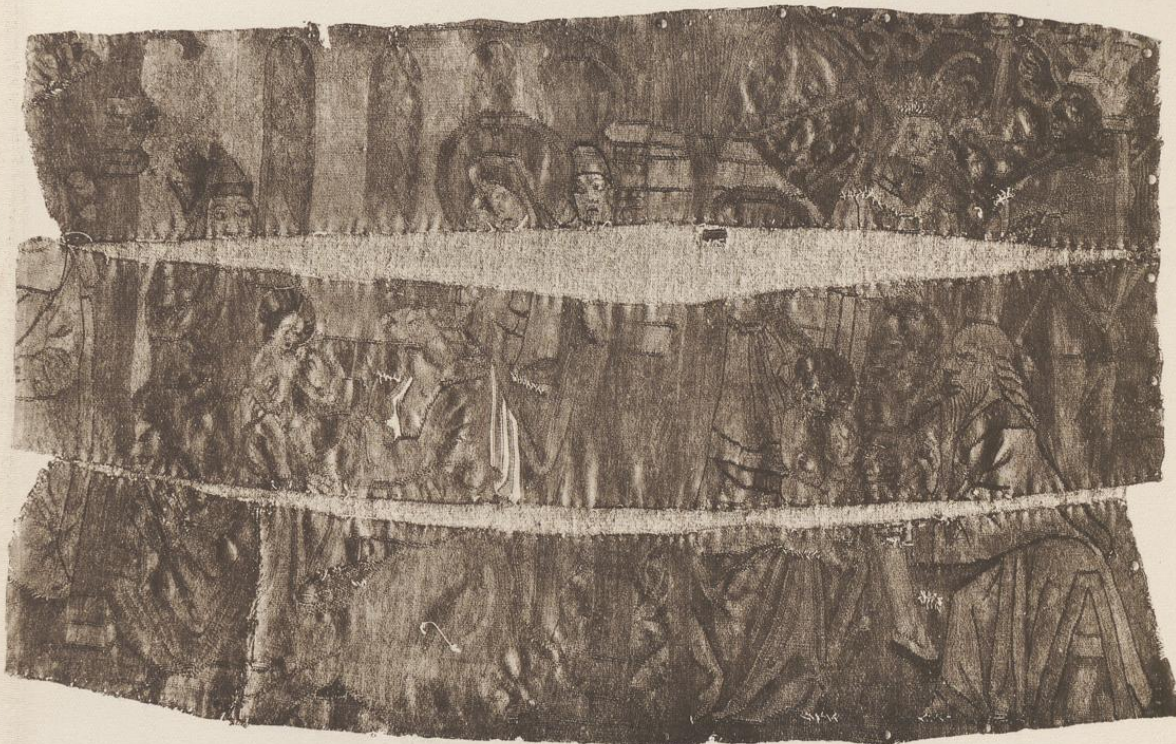








a



b

a, b) Fragmente mit Szenen aus dem Leben Christi  
Wimpfen a. B., Kirche









Fragment mit Szene aus dem Leben Christi  
Wimpfen a. B., Kirche









Fragment mit dem Gebet am Ölberg  
 Schloß Goluchow, Fürstlich Czartoryskisches Museum









Fragment mit Ecce Homo  
 Schloß Goluchow, Fürstlich Czartoryskisches Museum









Fragment mit Geißelung Christi  
 Schloß Goluchow, Fürstlich Czartoryskisches Museum









Fragment mit Dornenkrönung Christi  
 Schloß Goluchow, Fürstlich Czartoryskisches Museum









Fragment mit Szene aus der Passion Christi  
Lyon, Musée des Tissus









Fragment mit Szene aus der Passion Christi  
Lyon, Musée des Tissus













Teppiche mit der Siehe nach der Treue

a) Köln, Kunstgewerbemuseum

b) London, Victoria and Albert-Museum













Teppiche mit der Siehe nach der Treue

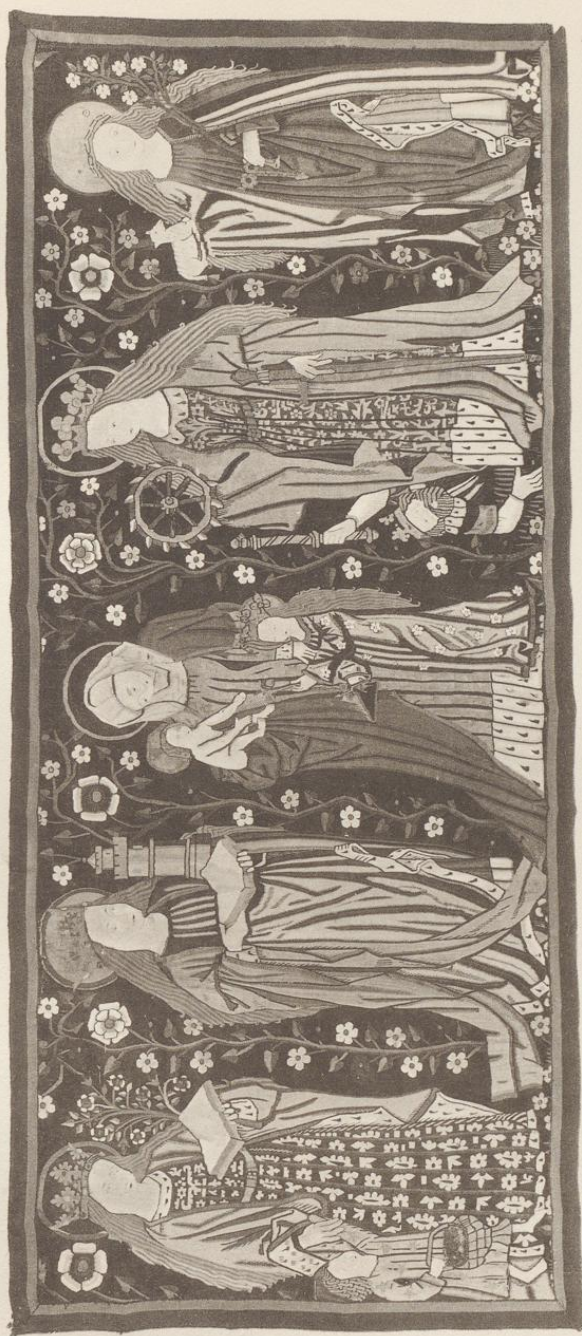
a) Köln, Kunstgewerbemuseum

b) London, Victoria and Albert-Museum









Antependium mit Anna Selbdritt und vier weiblichen Heiligen  
München, Sammlung Bernheimer









Teppich mit vier Szenen aus dem Leben der Jungfrau  
 Maihingen, Fürstlich Oettingen-Wallersteinische Sammlung













Teppich mit der Geschichte der Susanna  
Berlin, Schloßmuseum





Teppich mit der Geschichte der Susanna  
Berlin, Schloßmuseum









Teppich mit der Geschichte der Susanna (Ausschnitt)  
 Berlin, Schloßmuseum













Teppich mit Wurzel Jesse und Sippe Christi  
Mainz, Dom, Kapitelsaal













Fragment mit der Rheinfahrt der heiligen Ursula  
Mainz, Altertümersammlung









Antependium mit Hortus clusus, Geburt Christi und Anbetung der Könige  
Gelnhausen, Marienkirche









Teppich mit dem Tod der Maria  
Aufbewahrungsort unbekannt









Teppich mit Christus und den zwölf Aposteln (Linker Teil)  
Trier, Provinzial-Museum









Teppich mit Christus und den zwölf Aposteln (Mittelteil)  
Trier, Provinzial-Museum









Teppich mit Christus und den zwölf Aposteln (Rechter Teil)  
Trier, Provinzial-Museum









Teppich mit Szenen aus der Geschichte Joachims  
Trier, Diözesan-Museum









Teppich mit der Geschichte des verlorenen Sohnes (Erster Teil)  
Marburg, Elisabethkirche









Teppich mit der Geschichte des verlorenen Sohnes (Zweiter Teil)  
Marburg, Elisabethkirche









Teil des Teppichs mit der Geschichte des verlorenen Sohnes (Ausschnitt)  
Marburg, Elisabethkirche









Teile des Teppichs mit der Geschichte des verlorenen Sohnes (Ausschnitte)  
Marburg, Elisabethkirche











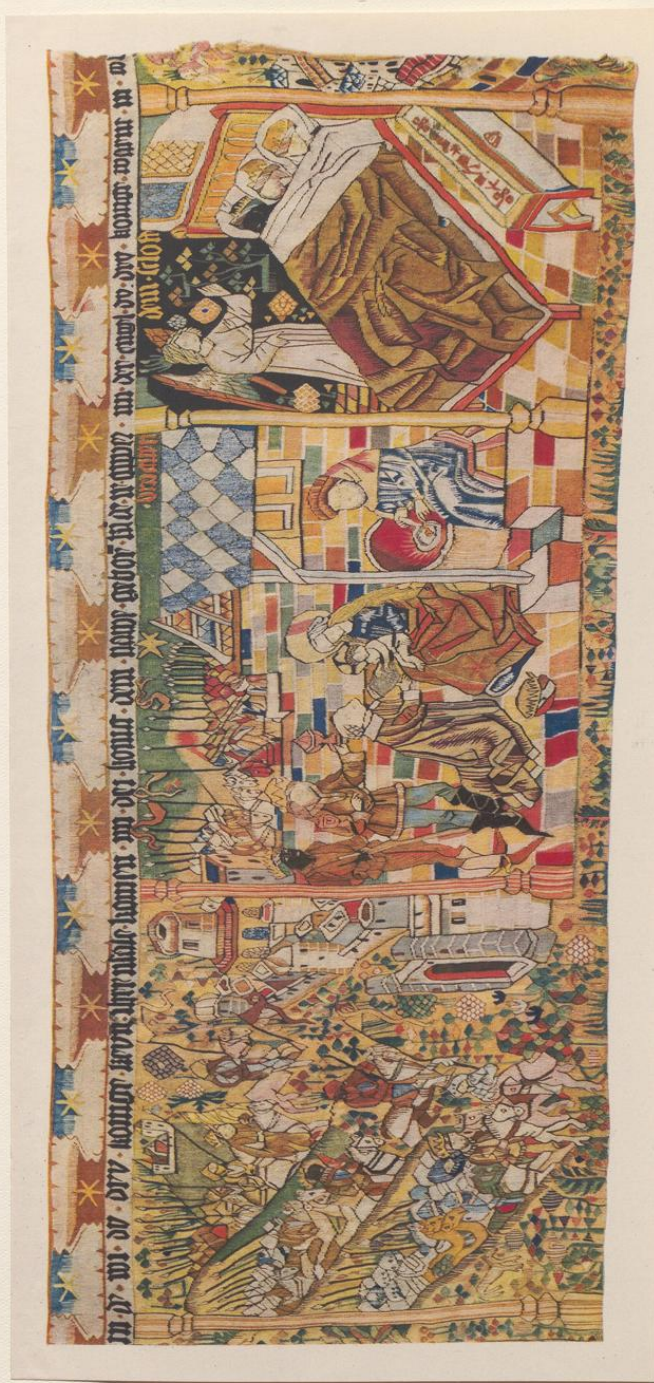


Teppich mit der Geschichte der heiligen drei Könige  
Burg Kreuzenstein, Sammlung des Grafen Wilczek









Teppich mit der Geschichte der heiligen drei Könige (Ausschnitt)  
Burg Kreuzenstein, Sammlung des Grafen Wilczek









Teppich mit Krönung der Jungfrau und Heiligen  
St. Gallen, Sammlung Iklé









a



b

- a) Antependium mit der heiligen Sippe  
Amsterdam, Museum voor Geschiedenis en Kunst
- b) Streifen mit Johannes dem Täufer, Verkündigung und Anbetung der Könige  
Köln, Sammlung Schnütgen









a



b

- a) Antependium mit der heiligen Sippe  
Amsterdam, Museum voor Geschiedenis en Kunst
- b) Streifen mit Johannes dem Täufer, Verkündigung und Anbetung der Könige  
Köln, Sammlung Schnütgen









Teppich mit Szenen aus dem Leben Mariä  
Frankfurt a. M., Städtisches Museum









Teppich mit vier biblischen Darstellungen  
Nürnberg, Germanisches Nationalmuseum













Teppich mit sechs Szenen aus dem Marienleben  
New York, Sammlung Karl Iklé









Zwei Streifen mit gotischen Ranken  
Nürnberg, Germanisches Nationalmuseum











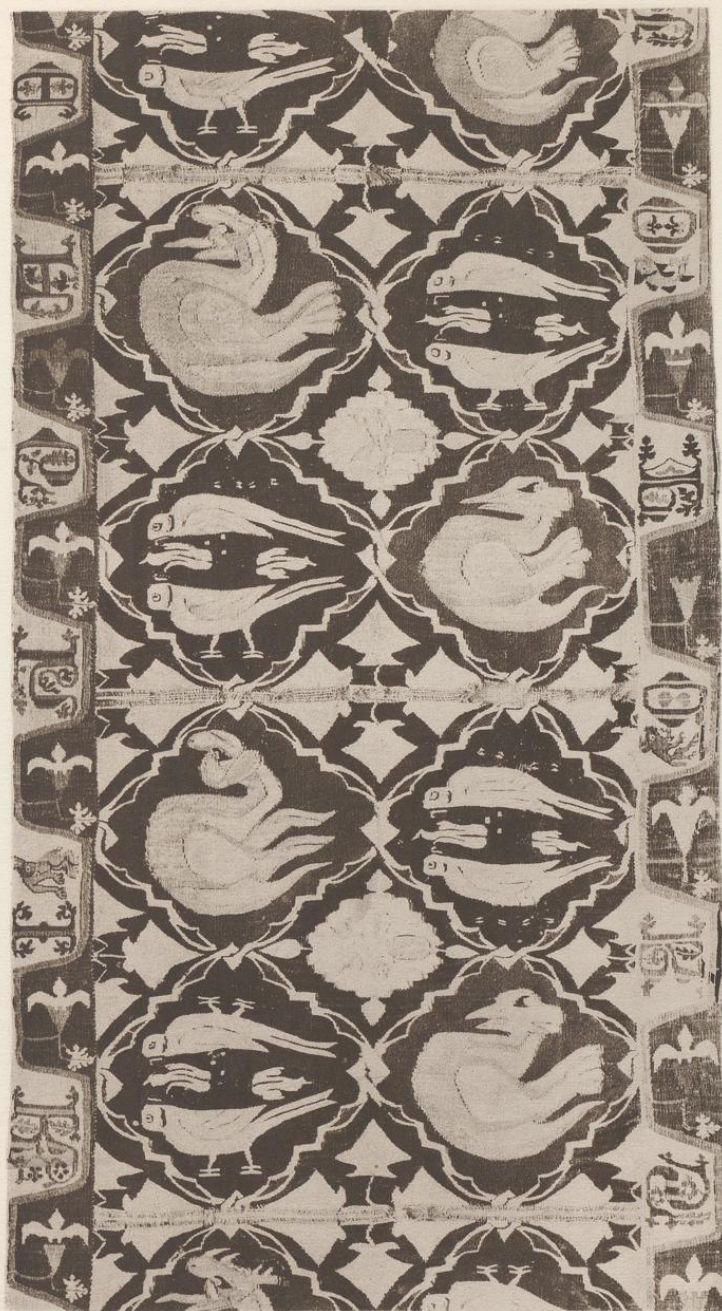


Antependium mit Madonna und sechs Heiligen  
Wien, Kunsthistorisches Museum









Teppich mit Tieren (Ausschnitt)  
Freiburg i. Br., Städtische Altertumsammlung









Fragment mit Tieren  
Wien, Sammlung Figdor











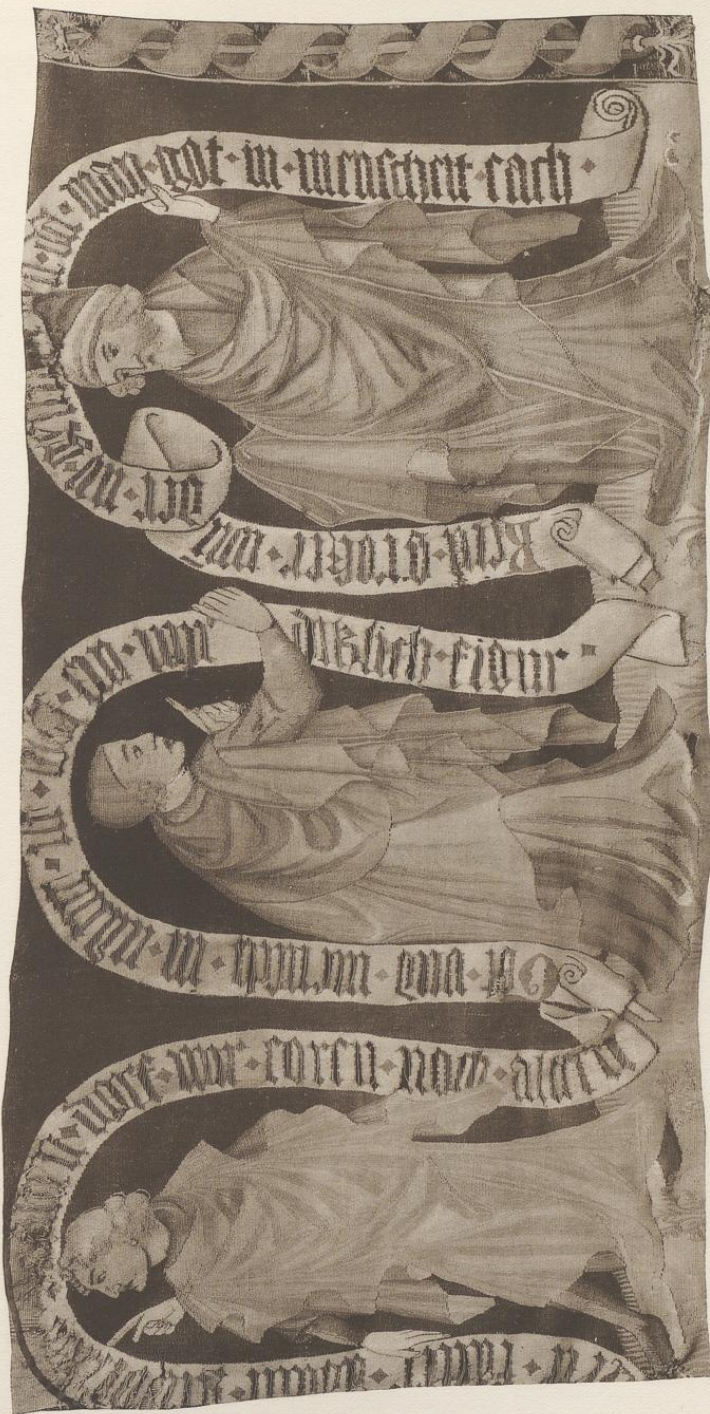


Rücklaken mit Propheten und Spruchbändern  
Nürnberg, Lorenzkirche









Teilstück eines Rücklakens mit Propheten und Spruchbändern  
Wien, Sammlung Dr. List









Teppich mit Ölberg  
Fränkischer Privatbesitz













Teppich mit dem Kampf der Tugenden und Laster  
Regensburg, Rathaus





Teppich mit dem Kampf der Tugenden und Laster  
Regensburg, Rathaus









Teppich mit allegorischer Darstellung  
München, Sammlung Böhler













Teppich mit Darstellungen aus der Legende des heiligen Sebaldus  
Nürnberg, Sebalduskirche









Teppich mit dem Gericht der Minne  
Regensburg, Rathaus









Teppich mit dem Gericht der Minne (Ausschnitt)  
Regensburg, Rathaus









Teppich mit dem Gericht der Minne (Ausschnitt)  
Regensburg, Rathaus









Teppich mit Spiele und Jagdszenen  
Berlin, Schloßmuseum









Rücklaken mit den Weiberlisten  
Nürnberg, Sebalduskirche













a, b, c) Teppich mit Darstellung eines Hostienwunders  
München, Bayerisches Nationalmuseum









Christus als Schmerzensmann zwischen St. Sebalduß, Maria und den Stiftern  
Wien, Österreichisches Museum für Kunst und Industrie









Teppich mit Dreifaltigkeit, St. Sebalduß und St. Michael  
 Maithingen, Fürstlich Oettingen-Wallerstein'sche Sammlung













a



b



c

a, b, c) Drei Fragmente mit Szenen aus dem Leben der Jungfrau  
Maihingen, Fürstlich Öttingen-Wallerstein'sche Sammlung







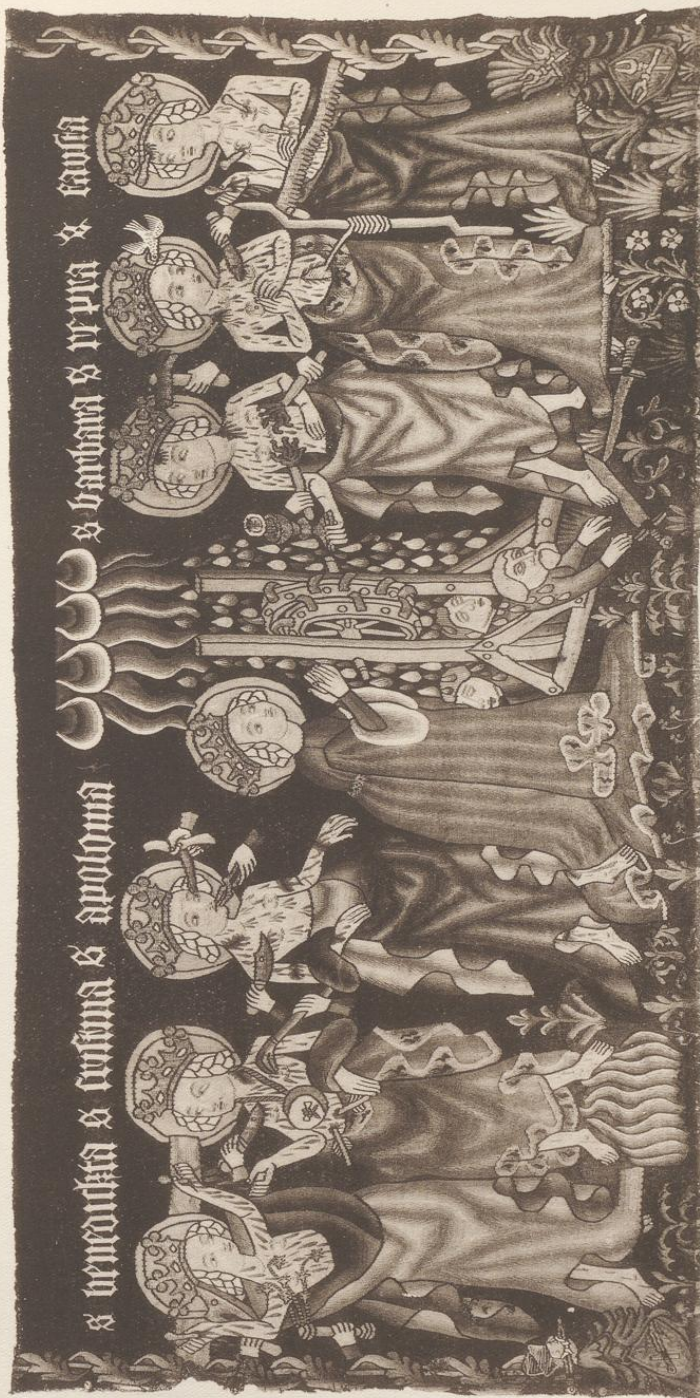


Teppich mit Anbetung der Könige  
Wien, Sammlung Figdor









Teppich mit Märtyrerinnen  
 Köln, Kunstgewerbemuseum (Sammlung Clemens)









Teppich mit der heiligen Dreifaltigkeit, Maria, Johannes und Engeln mit den  
Marterwerkzeugen  
Petersburg, Stieglitz-Museum









Fragment mit betendem Stifter  
Wien, Sammlung Figdor









Fragment eines Rücklakens  
mit fünf Darstellungen aus dem Leben der heiligen Katharina  
Nürnberg, Sebalduskirche













a) Fragment eines Rücklakens mit drei Szenen aus dem Leben der heiligen Katharina  
Nürnberg, Sebalduskirche



b) Fragment eines Rücklakens mit vier Szenen aus dem Leben der heiligen Katharina  
Nürnberg, Sebalduskirche













a) Fragment eines Rücklakens mit drei Szenen aus dem Leben der heiligen Katharina  
Nürnberg, Sebalduskirche

b) Fragment eines Rücklakens mit vier Szenen aus dem Leben der heiligen Katharina  
Nürnberg, Sebalduskirche









Fragment eines Rücklakens  
mit Szenen aus dem Leben der heiligen Katharina (Linker Teil)  
Nürnberg, Lorenzkirche









Fragment eines Rücklakens  
mit Szenen aus dem Leben der heiligen Katharina (rechter Teil)  
Nürnberg, Lorenzkirche













Fragment eines Rücklakens mit sieben Szenen aus dem Leben der heiligen Katharina  
Nürnberg, Lorenzkirche









Fragment mit Grablegung der heiligen Katharina  
Nürnberg, Germanisches Nationalmuseum









Fragment mit Heinrich, Kunigunde und Heiligen  
Nürnberg, Lorenzkirche













Teppich mit der Legende der heiligen Walpurga  
 Maihingen, Fürstlich Oettingen-Wallerstein'sche Sammlung





Teppich mit der Legende der heiligen Walpurga  
 Maibingen, Fürstlich Oettingen-Wallerstein'sche Sammlung









Teppich mit Jüngstem Gericht  
Nürnberg, Germanisches Nationalmuseum









Fragment mit Auferstehung Christi  
Straßburg, Sammlung Dr. Forrer









Teppich mit der Vermählung der heiligen Katharina  
München, Bayerisches Nationalmuseum







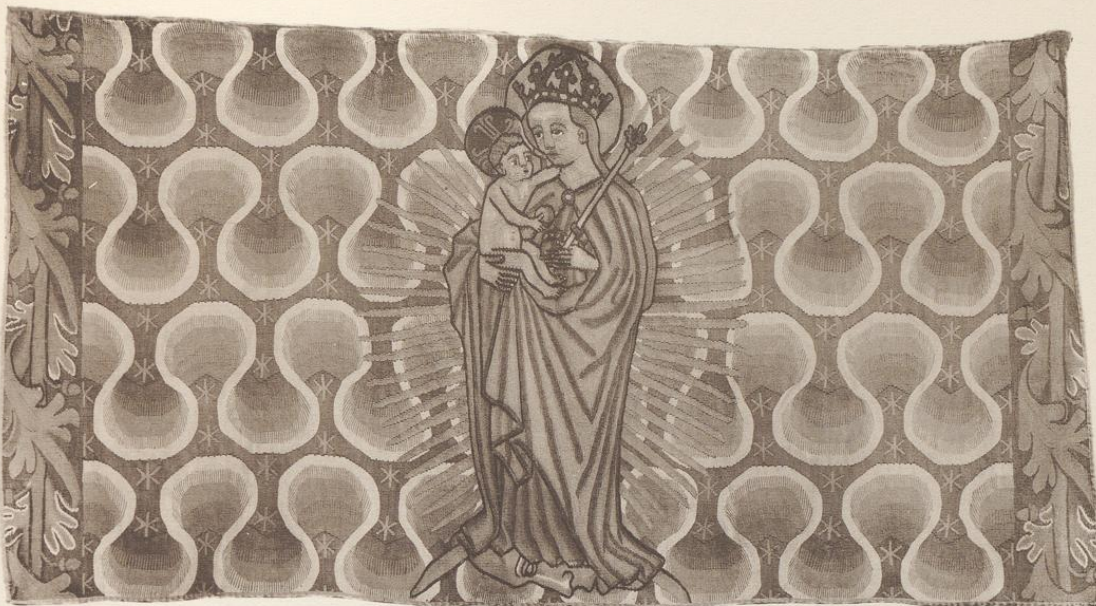


Teppich mit Abendmahl und Fußwaschung  
München, Bayerisches Nationalmuseum

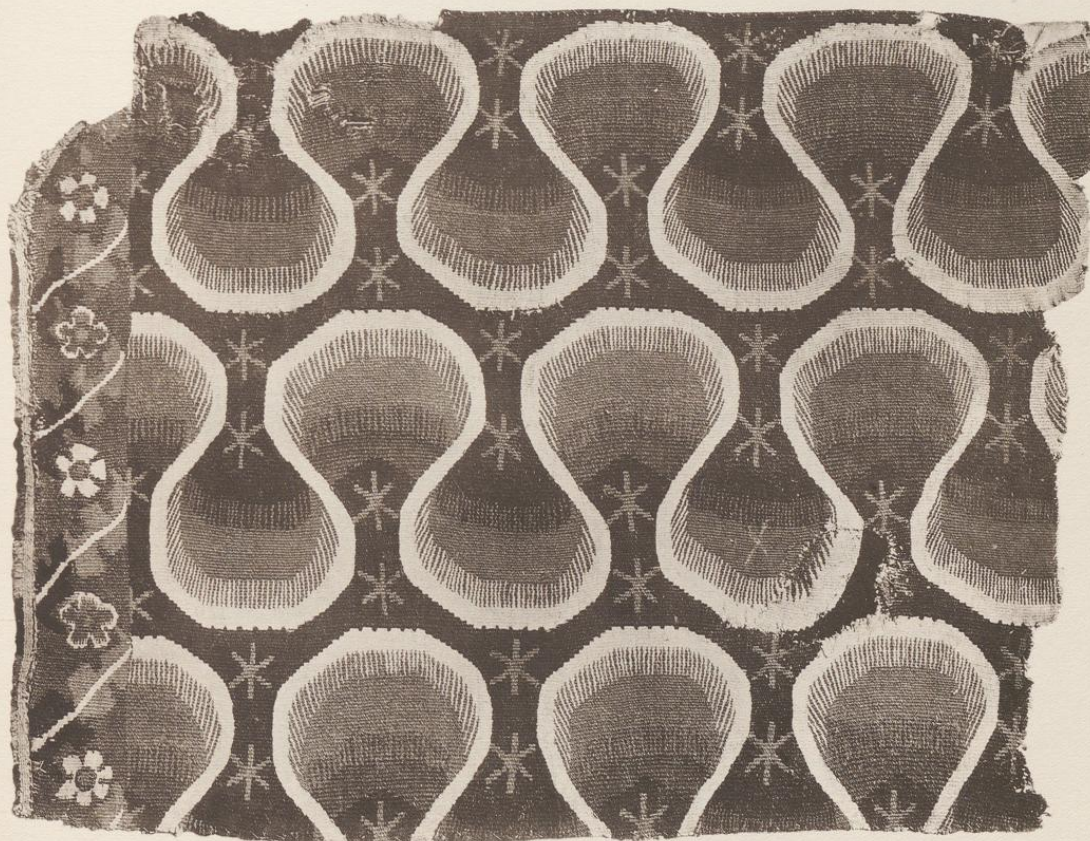








a



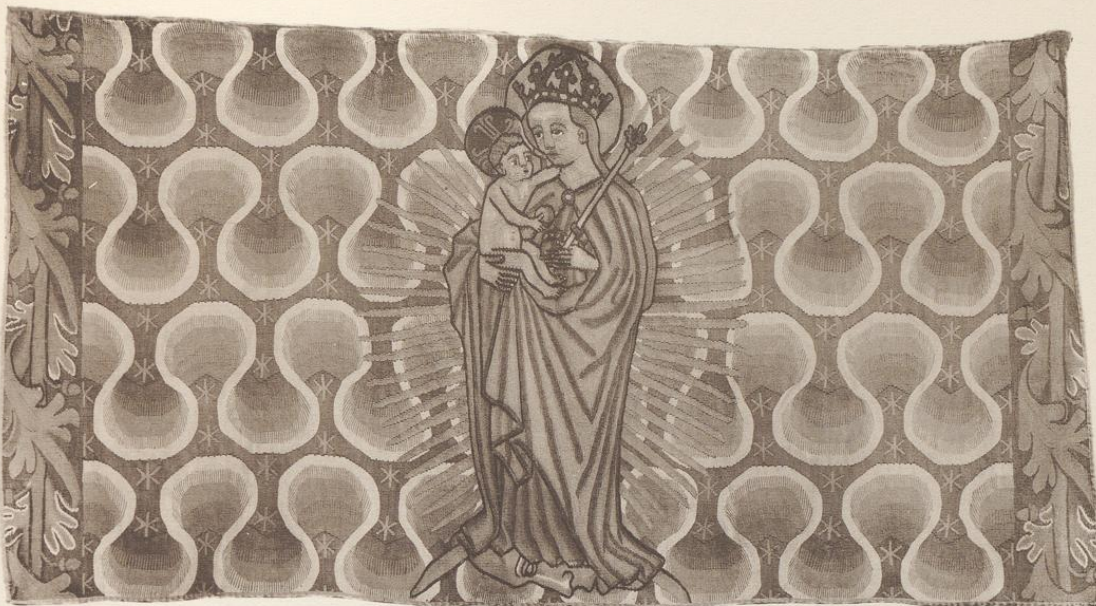
b

- a) Fragment mit Madonna und Kind in der Glorie  
Kalchreuth, Kirche
- b) Fragment mit stilisierten Wolkenbändern  
Berlin, Kunstgewerbemuseum

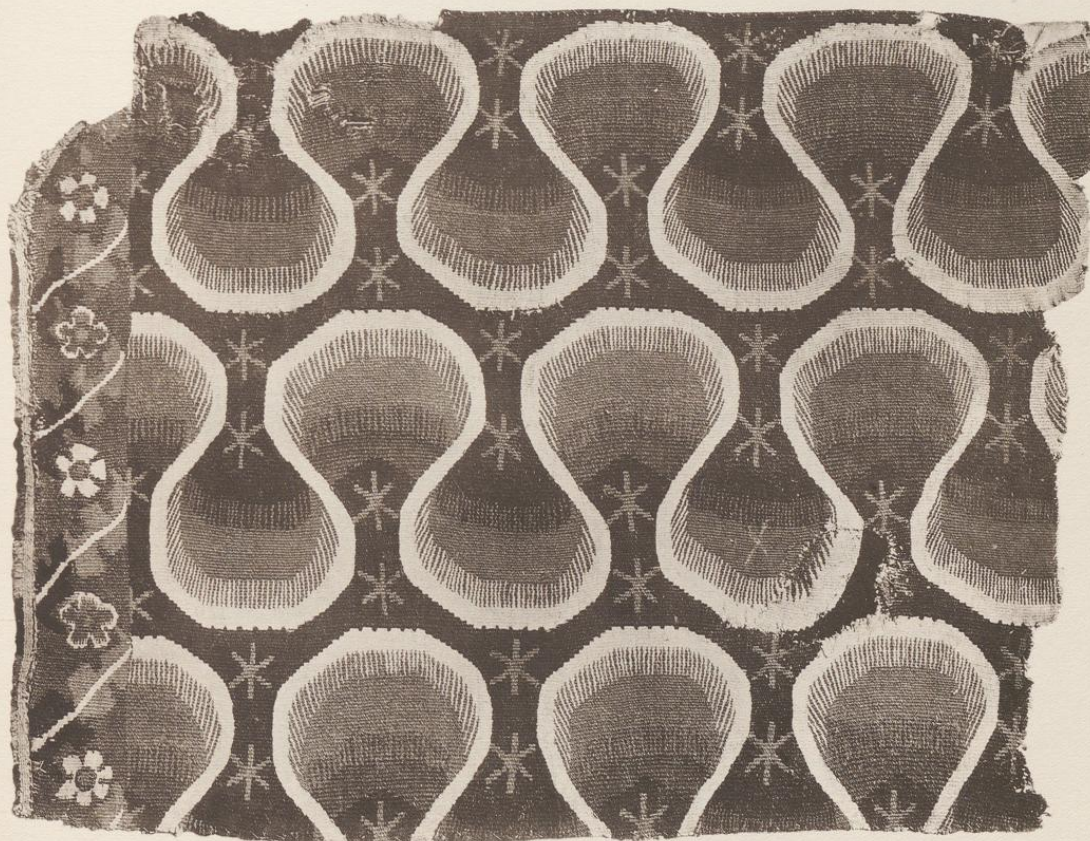








a



b

- a) Fragment mit Madonna und Kind in der Glorie  
Kalchreuth, Kirche
- b) Fragment mit stilisierten Wolkenbändern  
Berlin, Kunstgewerbemuseum









Teppich mit Liebesgarten  
Nürnberg, Germanisches Nationalmuseum









a



b

- a) Teppich mit Einhornjagd  
München, Bayerisches Nationalmuseum  
b) Teppichfragment mit Szene am Brunnen  
München, Bayerisches Nationalmuseum









a



b

- a) Teppich mit Einhornjagd  
München, Bayerisches Nationalmuseum  
b) Teppichfragment mit Szene am Brunnen  
München, Bayerisches Nationalmuseum









Teppich mit der Geschichte des heiligen Kreuzes  
Nürnberg, Sebalduskirche











UNIVERSITÄT PADERBORN  
BIBLIOTHEK  
PADERBORN



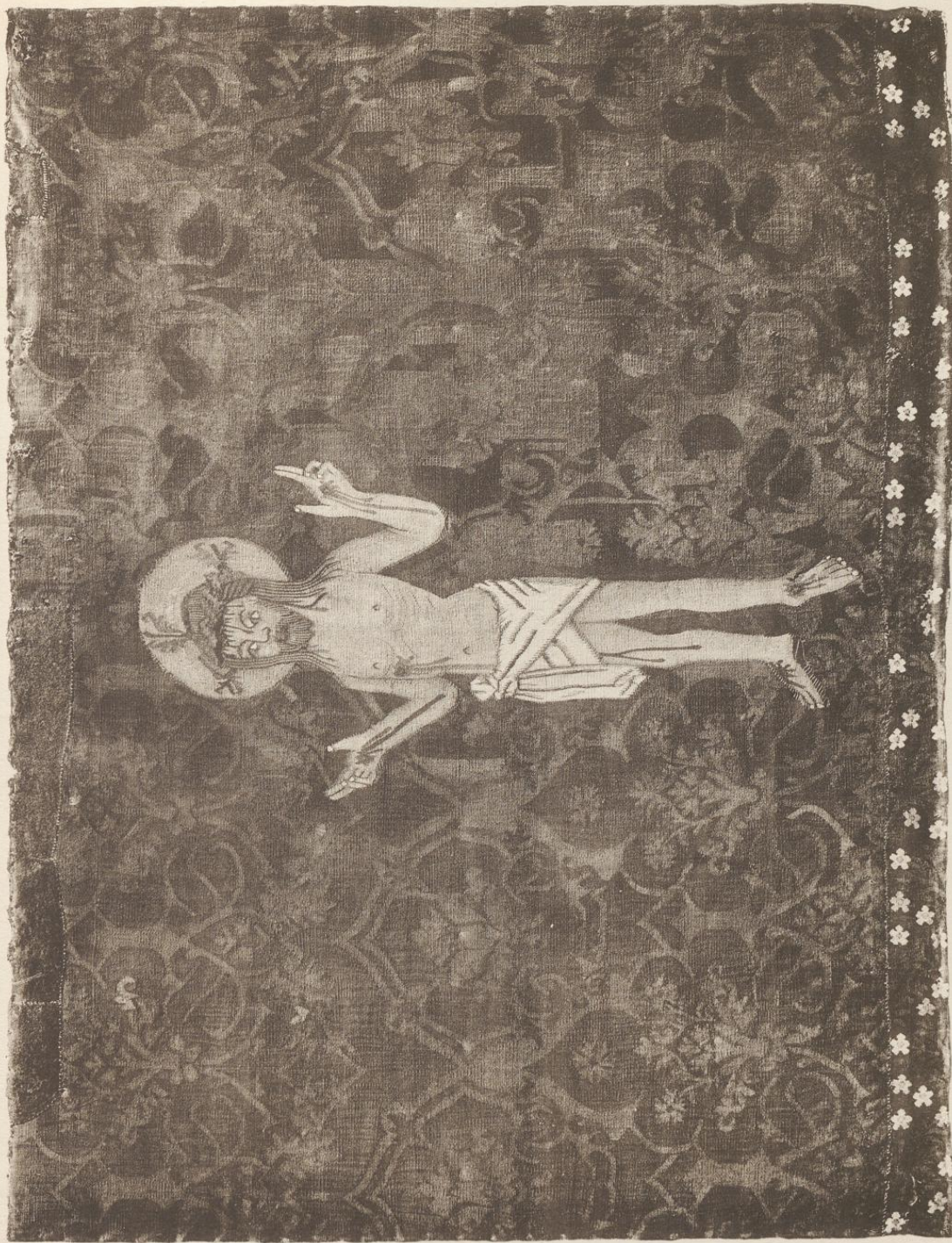


Teppich mit Christus und Heiligen  
Nürnberg, Germanisches Nationalmuseum







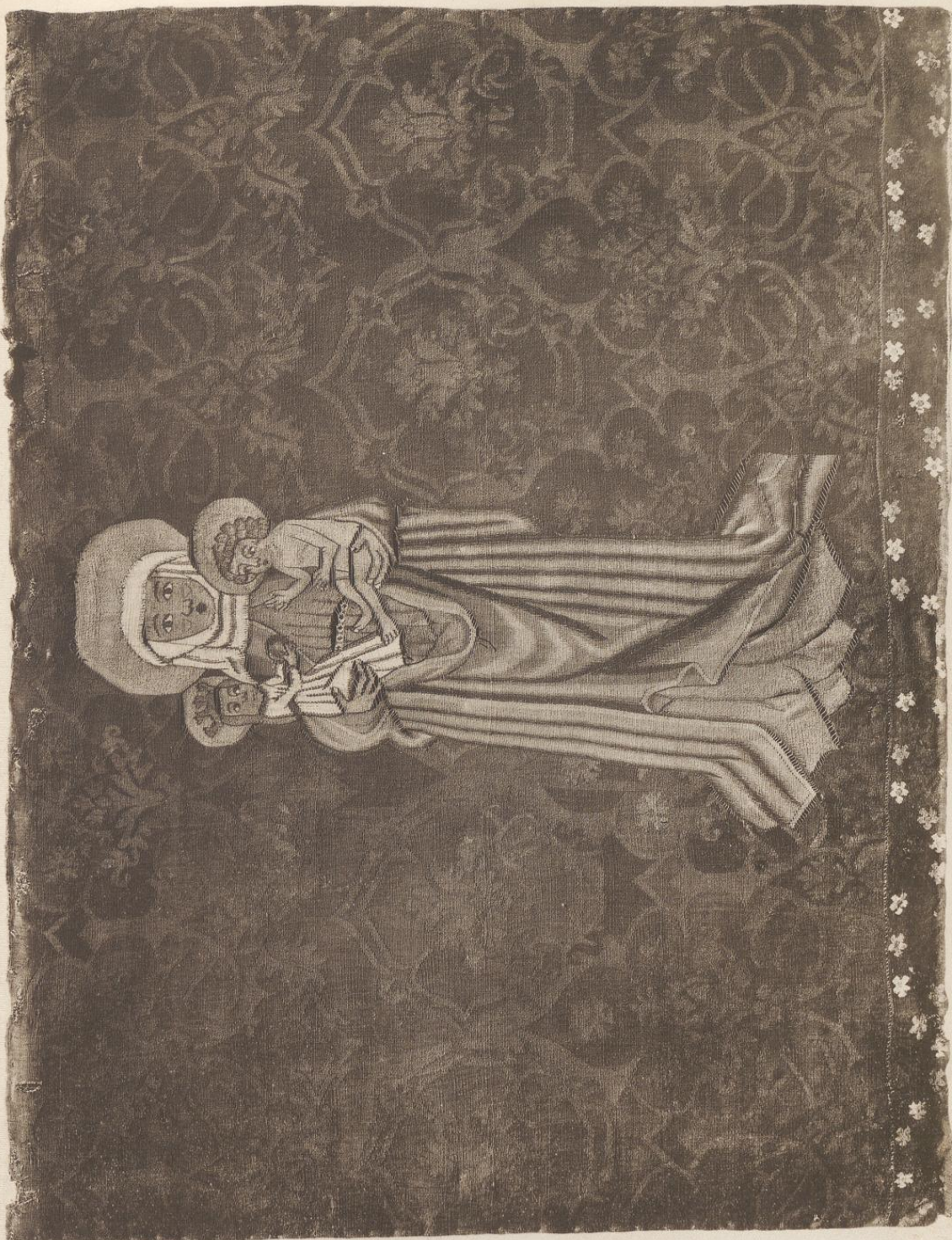


Fragment mit Schmerzensmann  
Nürnberg, Germanisches Nationalmuseum









Fragment mit Anna Selbdritt  
Nürnberg, Germanisches Nationalmuseum









a



b

- a) Teppich mit den Heiligen Pankratius und Gotthard  
Fränkischer Privatbesitz
- b) Teppich mit heiliger Taube und Spruchband  
München, Bayerisches Nationalmuseum









a



b

- a) Teppich mit den Heiligen Pankratius und Gotthard  
Fränkischer Privatbesitz
- b) Teppich mit heiliger Taube und Spruchband  
München, Bayerisches Nationalmuseum









Teppich mit der Geschichte Josefs  
 Maihingen, Fürstlich Öttingen-Wallerstein'sche Sammlung













Teppich mit drei Szenen aus dem Leben Mariä  
 Maihingen, Fürstlich Oettingen-Wallerstein'sche Sammlung









Teppich mit Anbetung der Könige und Heiligen  
England, Privatbesitz









a) Teppich mit der Kreuzigung Christi  
Bamberg, Jakobskirche



b) Teppich mit Grablegung  
Bamberg, Jakobskirche









a) Teppich mit der Kreuzigung Christi  
Bamberg, Jakobskirche



b) Teppich mit Grablegung  
Bamberg, Jakobskirche













a, b) Zwei Rücklaken mit Szenen aus der Parabel des verlorenen Sohnes  
Nürnberg, Sebalduskirche  
c) Zugehöriges Fragment  
München, Bayerisches Nationalmuseum













a, b) Zwei Rücklaken mit Szenen aus der Parabel des verlorenen Sohnes  
Nürnberg, Sebalduskirche  
c) Zugehöriges Fragment  
München, Bayerisches Nationalmuseum







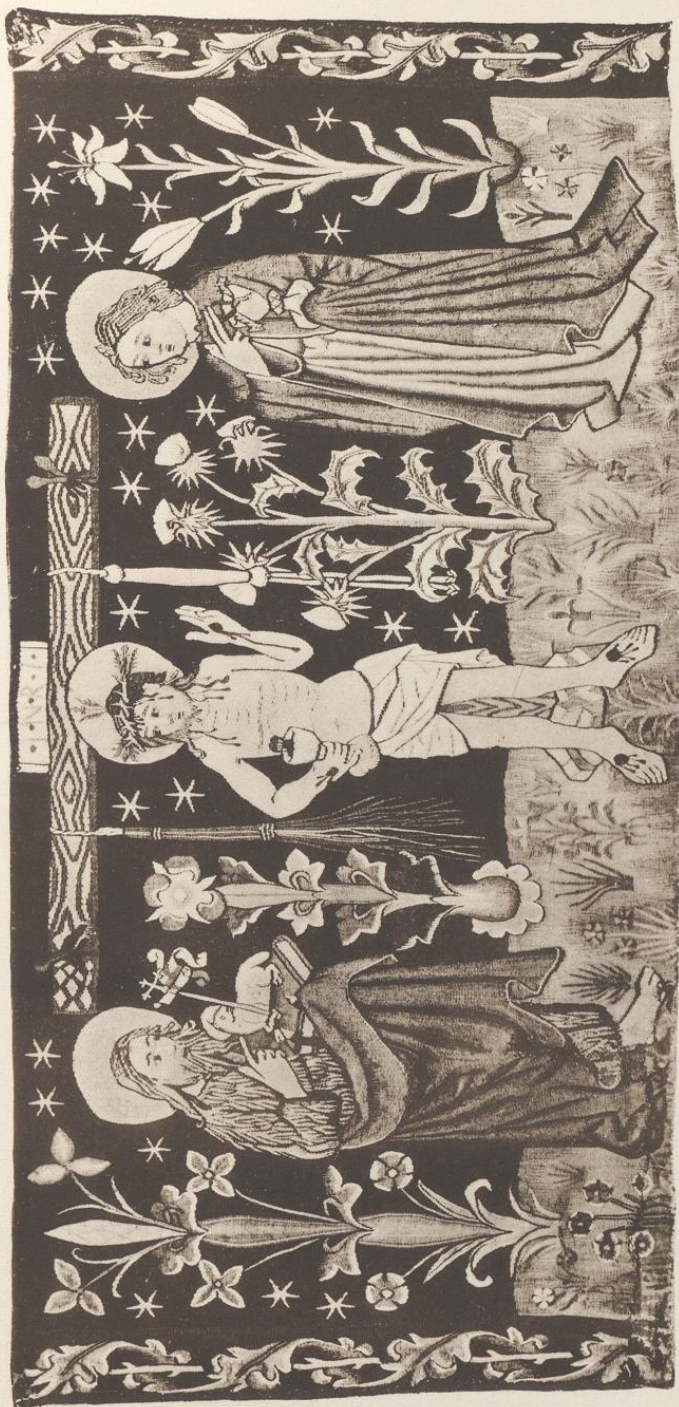


Teppich mit Grablegung der heiligen Katharina  
Nürnberg, Sebalduskirche









Teppich mit Christus als Schmerzensmann und den beiden Johannes  
Fränkischer Privatbesitz









Teppich mit drei Szenen aus dem Marienleben  
Nürnberg, Sebalduskirche









Teppich mit der Legende des heiligen Kreuzes  
Chicago, Sammlung Chauncey Blair









Teppich mit dem Abschied der Apostel  
Fränkischer Privatbesitz









Teppich mit Dreieinigkeit, Verkündigung und Heimsuchung  
Wallerstein, Schloß









Wandteppich mit Darstellung der Kreuzigung  
St. Gallen, Sammlung Iklé









Teppich mit Kreuzigung  
Würzburg, Universitätsmuseum









Antependium mit Beweinung Christi  
Wien, Österreichisches Museum









Antependium mit Szenen aus der Geschichte Christi  
München, Bayerisches Nationalmuseum









Teppich mit Anbetung der Könige  
München, Bayerisches Nationalmuseum









a



b

a, b) Teppich mit Anbetung der Könige (Ausschnitte)  
München, Bayerisches Nationalmuseum









Wandteppich mit Passionsszenen  
Bamberg, Domschatz













Teppich mit Anbetung des Kindes und vier Heiligen  
Nürnberg, Sebalduskirche





Teppich mit Anbetung des Kindes und vier Heiligen  
Nürnberg, Sebalduskirche









Teppich mit Madonna und Heiligen  
New York, Sammlung P. W. French & Co.









Fragment mit Madonna und Kind  
Wien, Sammlung Figdor









Teppich mit dem Tod der Jungfrau  
Wien, Sammlung Figdor









Zwei Teppiche mit Philosophen, Kirchenvätern und Weisen des alten Testaments  
Berlin, Kunstgewerbemuseum













Teppich mit der Legende der heiligen Walpurga  
 Mählingen, Fürstlich Oettingen-Wallerstein'sche Sammlung









Teppich mit der heiligen Walpurga  
München, Bayerisches Nationalmuseum









Fragment mit dem Stammbaum des englischen Königshauses und der heiligen Walpurga  
 Maihingen, Fürstlich Oettingen-Wallerstein'sche Sammlung









Fragment mit dem Stammbaum des englischen Königshauses und der heiligen Walpurga  
München, Bayerisches Nationalmuseum









- a) Teppich mit Sippschaft Christi  
Wallerstein, Schloß
- b) Kleines Wirkstück mit St. Sebaldus  
München, Bayerisches Nationalmuseum









- a) Teppich mit Sippschaft Christi  
Wallerstein, Schloß
- b) Kleines Wirkstück mit St. Sebaldus  
München, Bayerisches Nationalmuseum









Teppich mit zwei weiblichen Heiligen  
München, Bayerisches Nationalmuseum









Antependium mit Aussendung der Apostel  
München, Bayerisches Nationalmuseum









Fragment mit Jungfrau und Einhorn  
München, Bayerisches Nationalmuseum



Fragment mit dem Wappen des englischen Königshauses auf Granatapfelgrund  
München, Bayerisches Nationalmuseum









Fragment mit Jungfrau und Einhorn  
München, Bayerisches Nationalmuseum



Fragment mit dem Wappen des englischen Königshauses auf Granatapfelgrund  
München, Bayerisches Nationalmuseum









a) Kissen mit wappenhaltender Wildfrau  
Aachen, Städtisches Kunstgewerbemuseum  
b) Kissen mit Wappen  
Lüneburg, Museum









a) Kissen mit wappenhaltender Wildfrau  
Aachen, Städtisches Kunstgewerbemuseum  
b) Kissen mit Wappen  
Lüneburg, Museum









a



b

a, b) Zwei Kissen mit wildem Mann und Wappen  
Köln, St. Maria-Lyskirchen, Kirchenschatz









a



b

a) Kissen mit Hirsch  
b) Kissen mit Jungfrau und Einhorn  
Berlin, Schloßmuseum









a



b

a) Kissen mit Hirsch  
b) Kissen mit Jungfrau und Einhorn  
Berlin, Schloßmuseum









a



b

- a) Kissen mit Jungfrau und Einhorn  
 Berlin, Schloßmuseum  
 b) Kissen mit wilder Frau  
 Berlin, Schloßmuseum









a



b

- a) Kissen mit Jungfrau und Einhorn  
 Berlin, Schloßmuseum  
 b) Kissen mit wilder Frau  
 Berlin, Schloßmuseum









a



b

Zwei Kissen mit Jungfrau und Einhorn  
Köln, Sammlung Schnütgen









a



b

Zwei Kissen mit Jungfrau und Einhorn  
Köln, Sammlung Schnütgen









a



b

a) Kissen mit Jungfrau und Einhorn

b) Kissen mit Wappen

Burg Liechtenstein bei Mödling, Sammlung des Fürsten Liechtenstein









a



b

a) Kissen mit Jungfrau und Einhorn

b) Kissen mit Wappen

Burg Liechtenstein bei Mödling, Sammlung des Fürsten Liechtenstein









Kissen mit Jungfrau und Einhorn (Rückseite)  
Wien, Österreichisches Museum für Kunst und Industrie









Wandteppich mit Darstellungen aus dem Marienleben (Ausschnitt)  
Halberstadt, Dom









Wandteppich mit Darstellung aus dem Marienleben (Ausschnitt)  
Halberstadt, Dom









Wandteppich mit Darstellungen aus dem Marienleben (Ausschnitt)  
Halberstadt, Dom









Wandteppich mit Darstellungen aus dem Marienleben (Ausschnitt)  
Halberstadt, Dom









Wandteppich mit Darstellungen aus dem Marienleben (Ausschnitt)  
Halberstadt, Dom









Wandteppich mit Darstellungen aus dem Marienleben (Ausschnitt)  
Halberstadt, Dom









Wandteppich mit Darstellungen aus dem Marienleben (Ausschnitt)  
Halberstadt, Dom









Wandteppich mit Darstellungen aus dem Marienleben (Ausschnitt)  
Halberstadt, Dom









Wandteppich mit Darstellungen aus dem Marienleben (Ausschnitt)  
Halberstadt, Dom









Wandteppich mit Darstellungen aus dem Marienleben (Ausschnitt)  
Halberstadt, Dom









Wandteppich mit Darstellung aus dem Marienleben (Ausschnitt)  
Halberstadt, Dom









Wandteppich mit Darstellungen aus dem Marienleben (Ausschnitt)  
Halberstadt, Dom









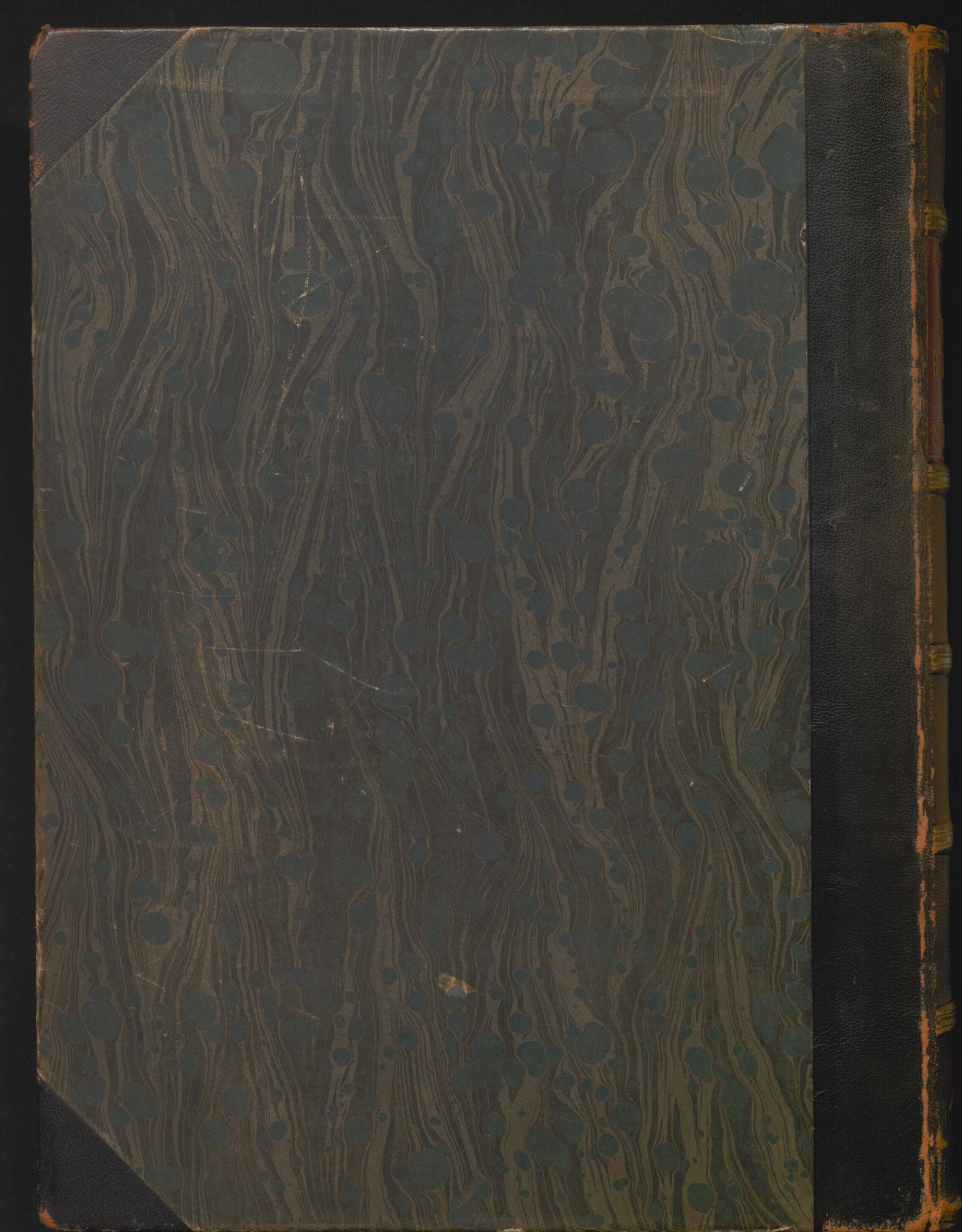






3324/34/3







BETTY KURTH  
DIE  
DEUTSCHEN  
BILDTEPPICHE  
DES  
MITTELALTERS

BAND III