



UNIVERSITÄTS-
BIBLIOTHEK
PADERBORN

Die deutschen Bildteppiche des Mittelalters

Tafeln, 1. Hälfte - Nr. 1 - 168

Kurth, Betty

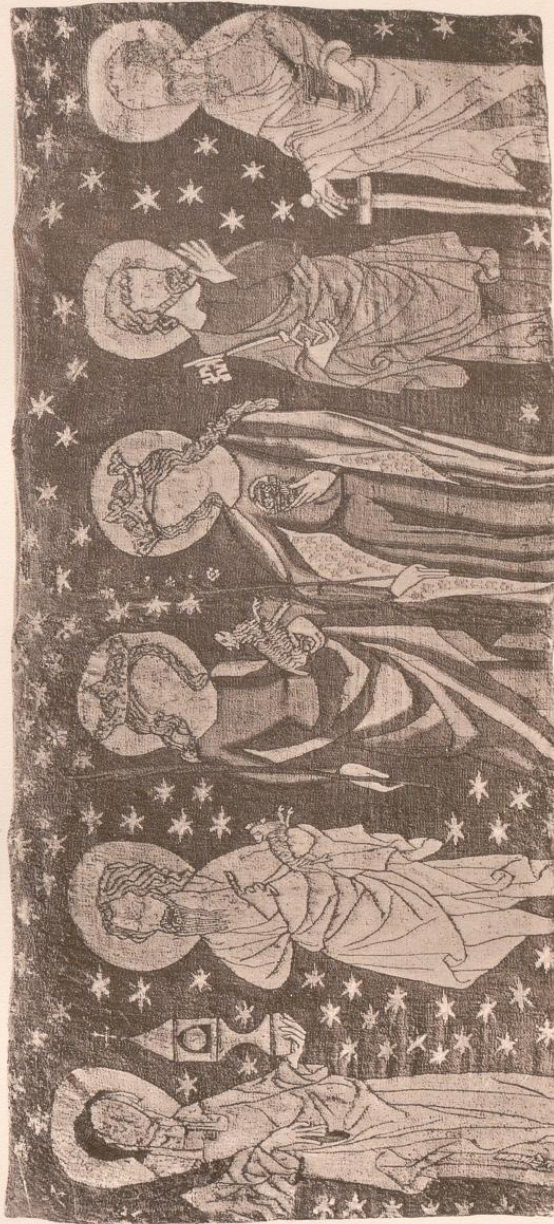
Wien, 1926

Tafel 23.

[urn:nbn:de:hbz:466:1-71614](https://nbn-resolving.org/urn:nbn:de:hbz:466:1-71614)



a



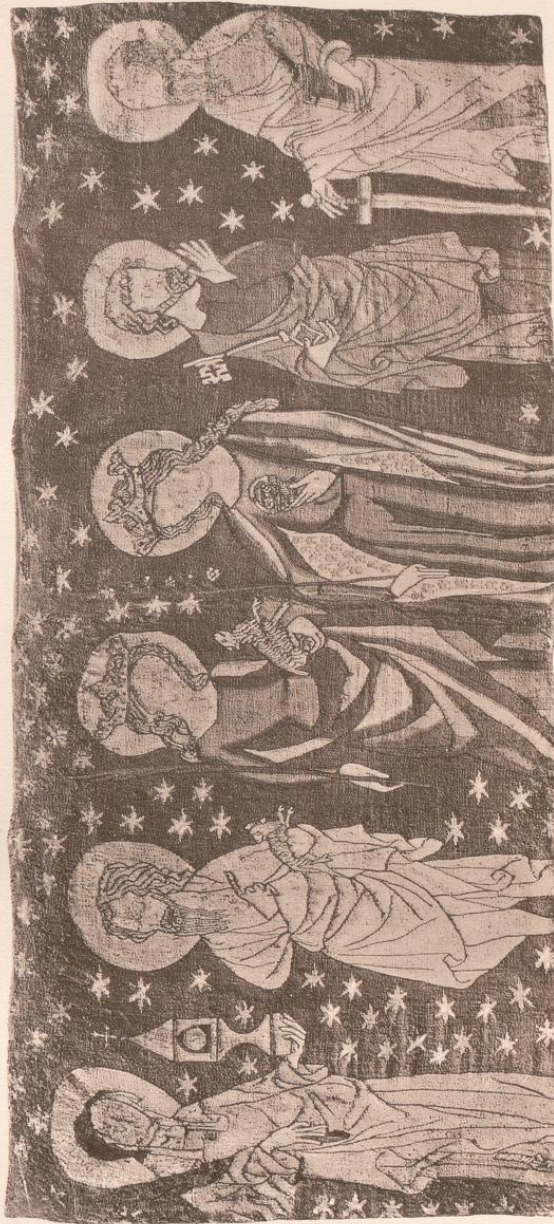
b

b) Teppich mit sechs Heiligen
Nürnberg, Germanisches National-Museum

a) Teppich mit Kreuzigung Christi und Heiligen
New York, Metropolitan-Museum, Sammlung Pierpont Morgan



a



b

b) Teppich mit sechs Heiligen
Nürnberg, Germanisches National-Museum

a) Teppich mit Kreuzigung Christi und Heiligen
New-York, Metropolitan-Museum, Sammlung Pierpont Morgan

