



UNIVERSITÄTS-  
BIBLIOTHEK  
PADERBORN

## **Die deutschen Bildteppiche des Mittelalters**

Tafeln, 1. Hälfte - Nr. 1 - 168

**Kurth, Betty**

**Wien, 1926**

Tafel 28/29.

---

[urn:nbn:de:hbz:466:1-71614](https://nbn-resolving.org/urn:nbn:de:hbz:466:1-71614)

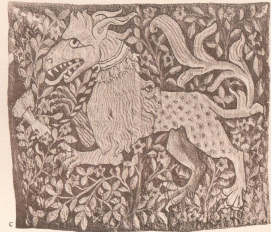




a



b



c

a) Teil eines Rücklakens mit Jünglingen, Jungfrauen und Fabeltieren  
Früher Luzern, Sammlung Meyer – am Rhyn, jetzt verschollen

b) Teil desselben Rücklakens  
Gries bei Bozen, Stift

c) Teil desselben Rücklakens  
Schloß Wildenstein







a



b



c

a) Teil eines Rücklakens mit Jünglingen, Jungfrauen und Fabeltieren  
Früher Luzern, Sammlung Meyer – am Rhyn, jetzt verschollen

b) Teil desselben Rücklakens  
Gries bei Bozen, Stift

c) Teil desselben Rücklakens  
Schloß Wildenstein









a



b



c

a) Teil eines Rücklakens mit Jünglingen, Jungfrauen und Fabeltieren  
Früher Luzern, Sammlung Meyer – am Rhyn, jetzt verschollen

b) Teil desselben Rücklakens  
Gries bei Bozen, Stift

c) Teil desselben Rücklakens  
Schloß Wildenstein

