



UNIVERSITÄTS-
BIBLIOTHEK
PADERBORN

Die deutschen Bildteppiche des Mittelalters

Tafeln, 1. Hälfte - Nr. 1 - 168

Kurth, Betty

Wien, 1926

Tafel 80.

[urn:nbn:de:hbz:466:1-71614](https://nbn-resolving.org/urn:nbn:de:hbz:466:1-71614)

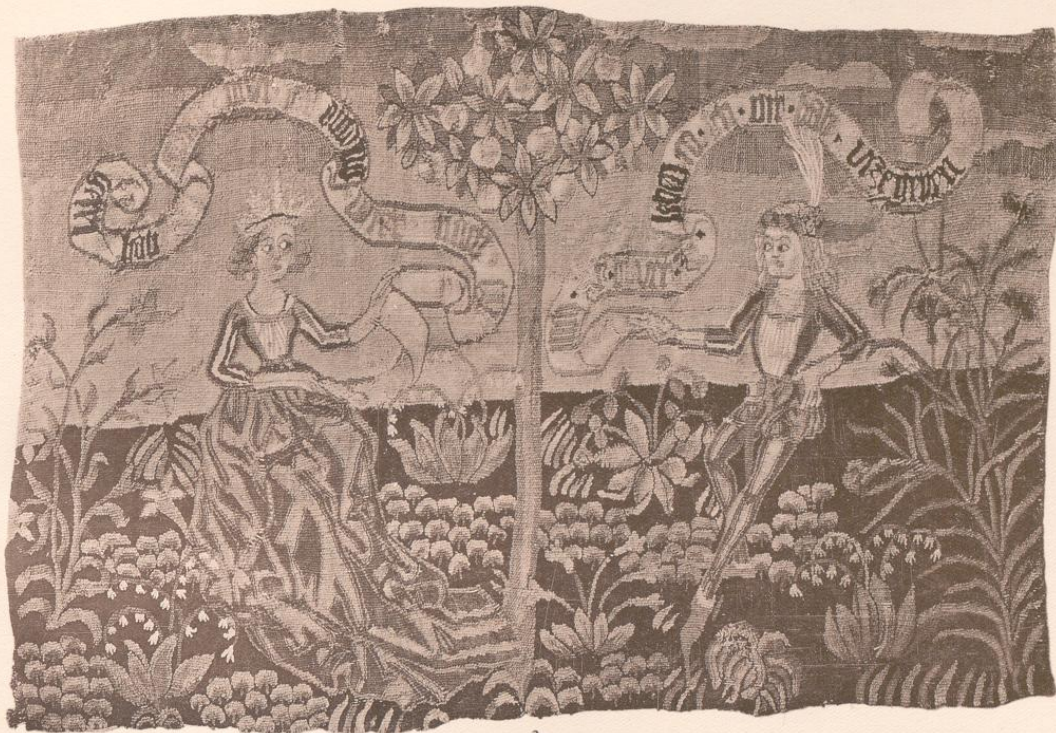


a



b

- a) Behang mit Liebespaar
 - b) Behang mit zwei Liebespaaren
- Näfels, Freuler-Palast



a



b

- a) Behang mit Liebespaar
 - b) Behang mit zwei Liebespaaren
- Näfels, Freuler-Palast

