



UNIVERSITÄTS-
BIBLIOTHEK
PADERBORN

Die deutschen Bildteppiche des Mittelalters

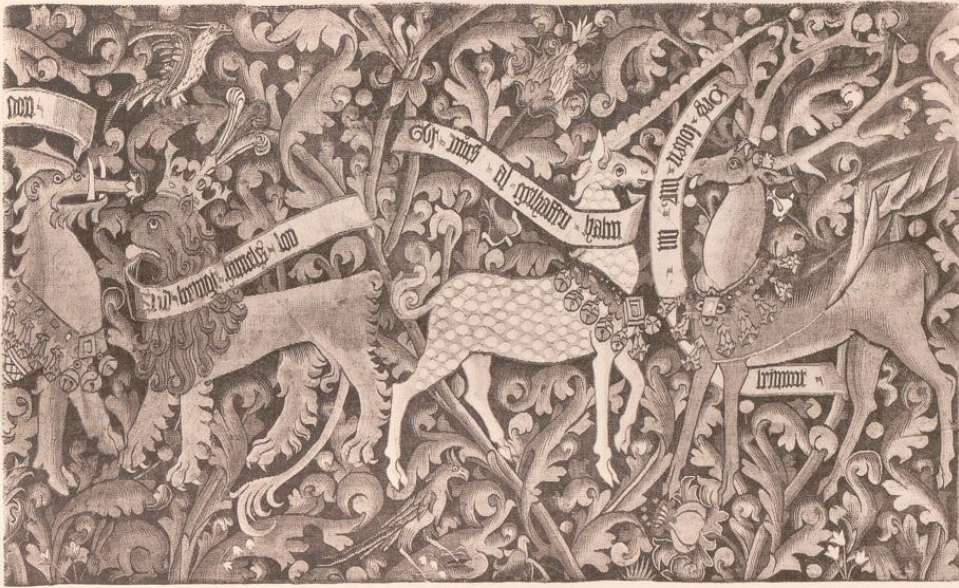
Tafeln, 1. Hälfte - Nr. 1 - 168

Kurth, Betty

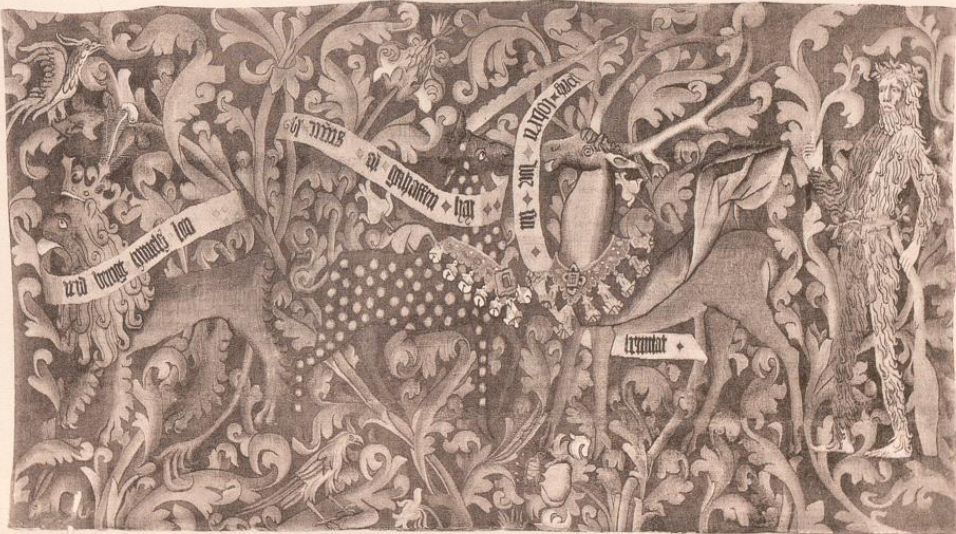
Wien, 1926

Tafel 83.

[urn:nbn:de:hbz:466:1-71614](https://nbn-resolving.org/urn:nbn:de:hbz:466:1-71614)

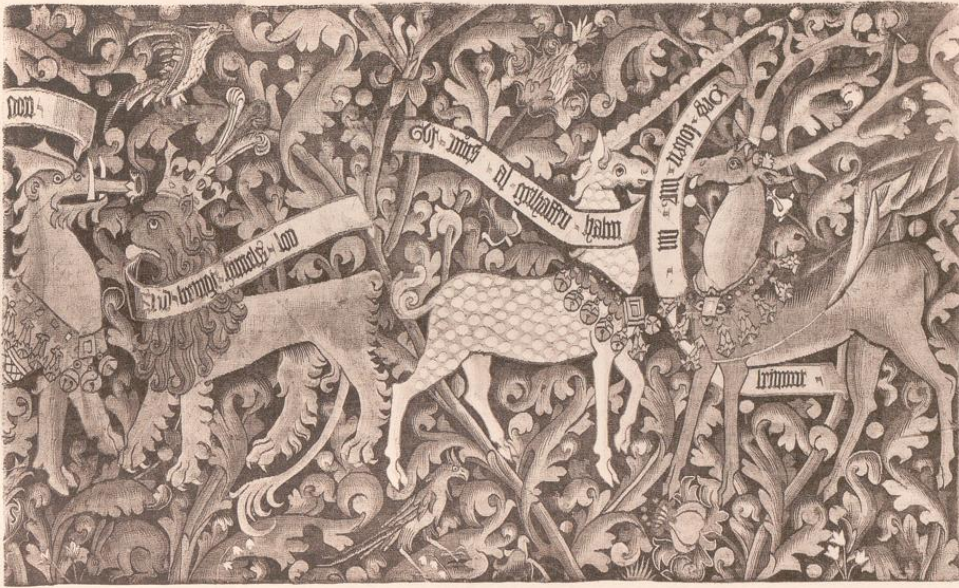


a

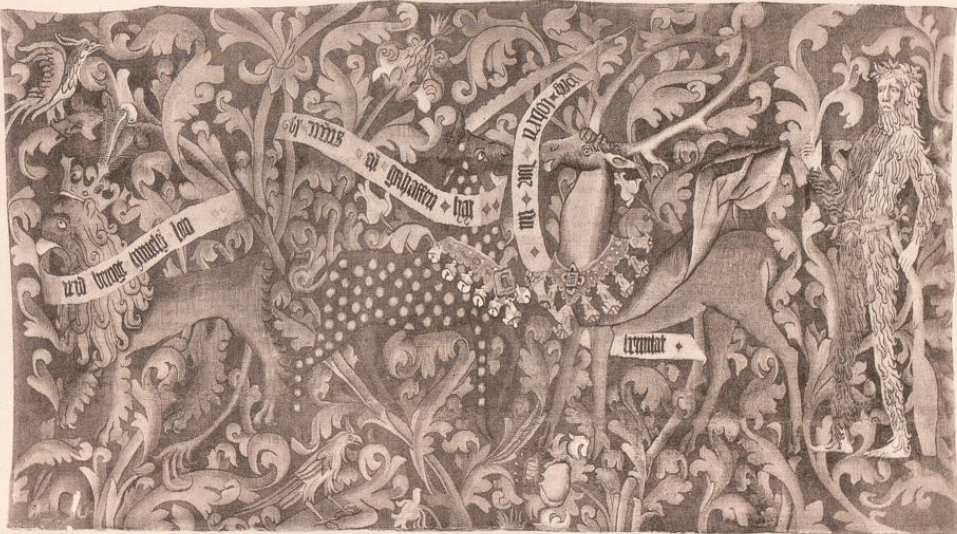


b

- a) Fragment mit vier Tieren
 Basel, Historisches Museum
 b) Fragment mit Tieren und Wildmann
 Schlettstadt, Bibliothek



a



b

- a) Fragment mit vier Tieren
 Basel, Historisches Museum
 b) Fragment mit Tieren und Wildmann
 Schlettstadt, Bibliothek

