



Die deutschen Bildteppiche des Mittelalters

Tafeln, 1. Hälfte - Nr. 1 - 168

Kurth, Betty

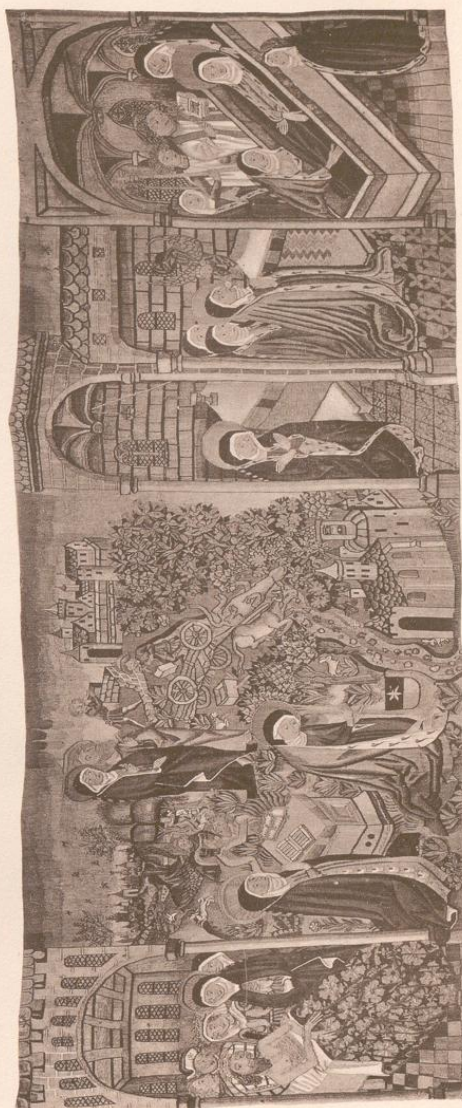
Wien, 1926

a, b. Zwei Streifen eines Teppichs mit der Legende der heiligen Odilia.
Straßburg, Petit Séminaire. Besitz der Kirche St. Stephan.

[urn:nbn:de:hbz:466:1-71614](https://nbn-resolving.org/urn:nbn:de:hbz:466:1-71614)



a



b

a, b) Zwei Teile eines Teppichs mit der Legende der heiligen Odilia
 c) Fragment mit Dame im Zeitkostüm
 Straßburg, Petit Séminaire

