



## **Die deutschen Bildteppiche des Mittelalters**

Tafeln, 2. Hälfte - Nr. 169 - 344

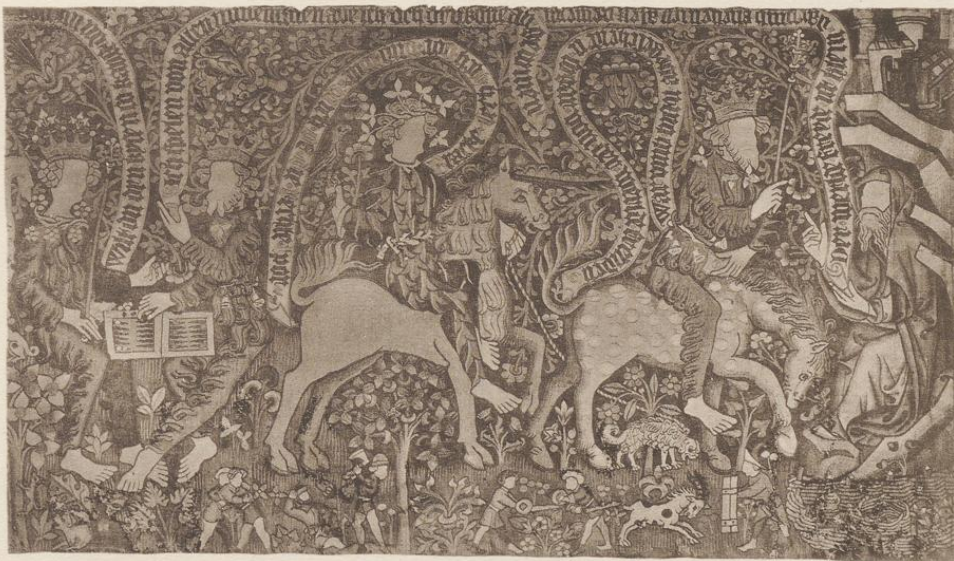
**Kurth, Betty**

**Wien, 1926**

Tafel 171. Teppich mit fünf Szenen aus einem Roman wilder Leute.  
Brüssel, Musée Royaux du Cinquantenaire.

---

[urn:nbn:de:hbz:466:1-71696](https://nbn-resolving.org/urn:nbn:de:hbz:466:1-71696)



Teppich mit fünf Szenen aus einem Roman wilder Leute  
Brüssel, Musées Royaux du Cinquantenaire

