



UNIVERSITÄTS-
BIBLIOTHEK
PADERBORN

Die deutschen Bildteppiche des Mittelalters

Tafeln, 2. Hälfte - Nr. 169 - 344

Kurth, Betty

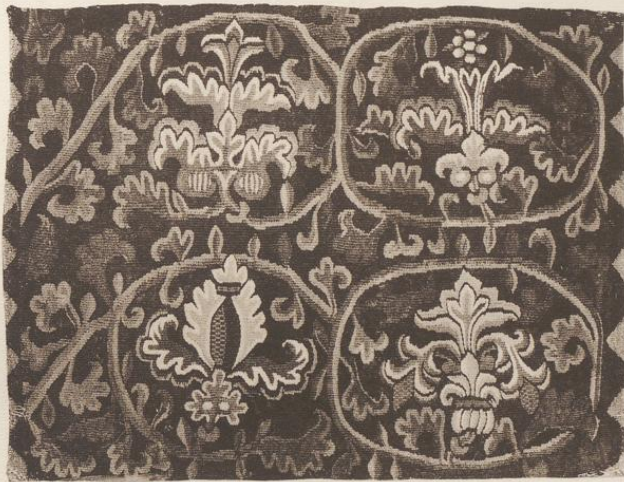
Wien, 1926

Tafel 184.

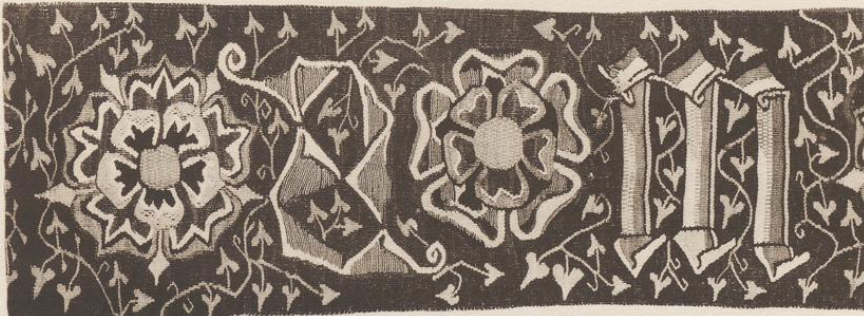
[urn:nbn:de:hbz:466:1-71696](https://nbn-resolving.org/urn:nbn:de:hbz:466:1-71696)



a



b



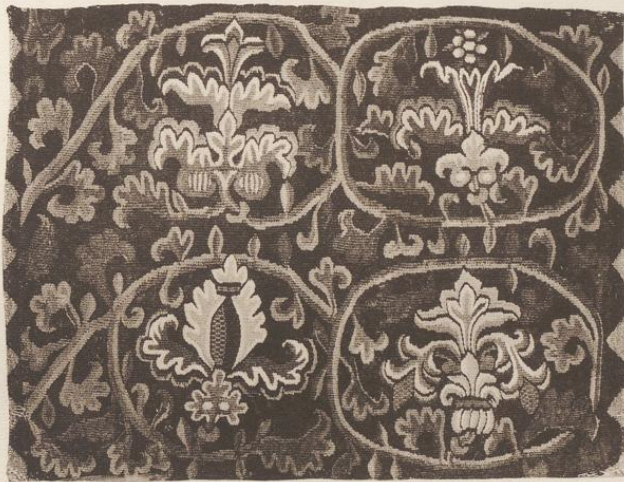
c

a) und b) Zwei zu Kissen verschnittene Teilstücke eines Wirkstreifens
mit Ornamentranken

c) Wirkstreifen mit den Minuskeln S und M (Ausschnitt)
Freiburg i. Br., Städtische Altertümersammlung



a



b



c

a) und b) Zwei zu Kissen verschnittene Teilstücke eines Wirkstreifens
mit Ornamentranken

c) Wirkstreifen mit den Minuskeln S und M (Ausschnitt)
Freiburg i. Br., Städtische Altertümersammlung

