



UNIVERSITÄTS-
BIBLIOTHEK
PADERBORN

Die deutschen Bildteppiche des Mittelalters

Tafeln, 2. Hälfte - Nr. 169 - 344

Kurth, Betty

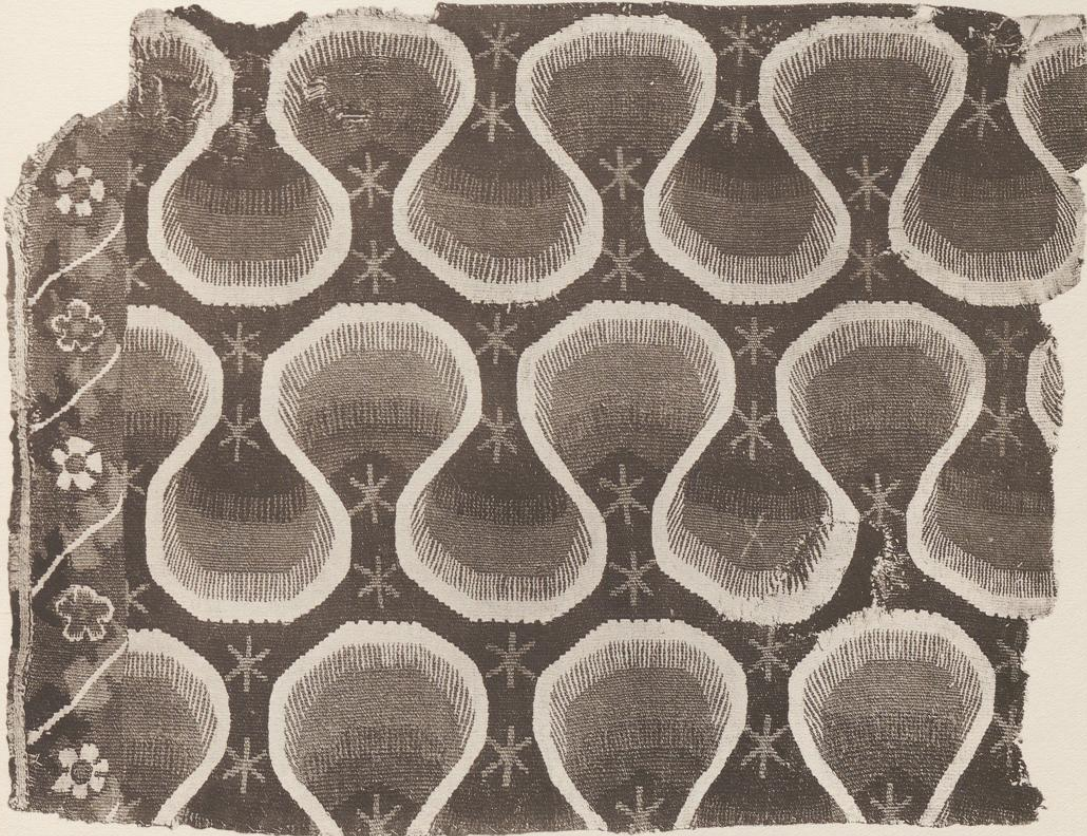
Wien, 1926

b. Fragment mit stilisierten Wolkenbändern. Berlin, Stoffsammlung des Kunstgewerbemuseums.

[urn:nbn:de:hbz:466:1-71696](https://nbn-resolving.org/urn:nbn:de:hbz:466:1-71696)



a



b

- a) Fragment mit Madonna und Kind in der Glorie
Kalchreuth, Kirche
- b) Fragment mit stilisierten Wolkenbändern
Berlin, Kunstgewerbemuseum

