



UNIVERSITÄTS-
BIBLIOTHEK
PADERBORN

Die deutschen Bildteppiche des Mittelalters

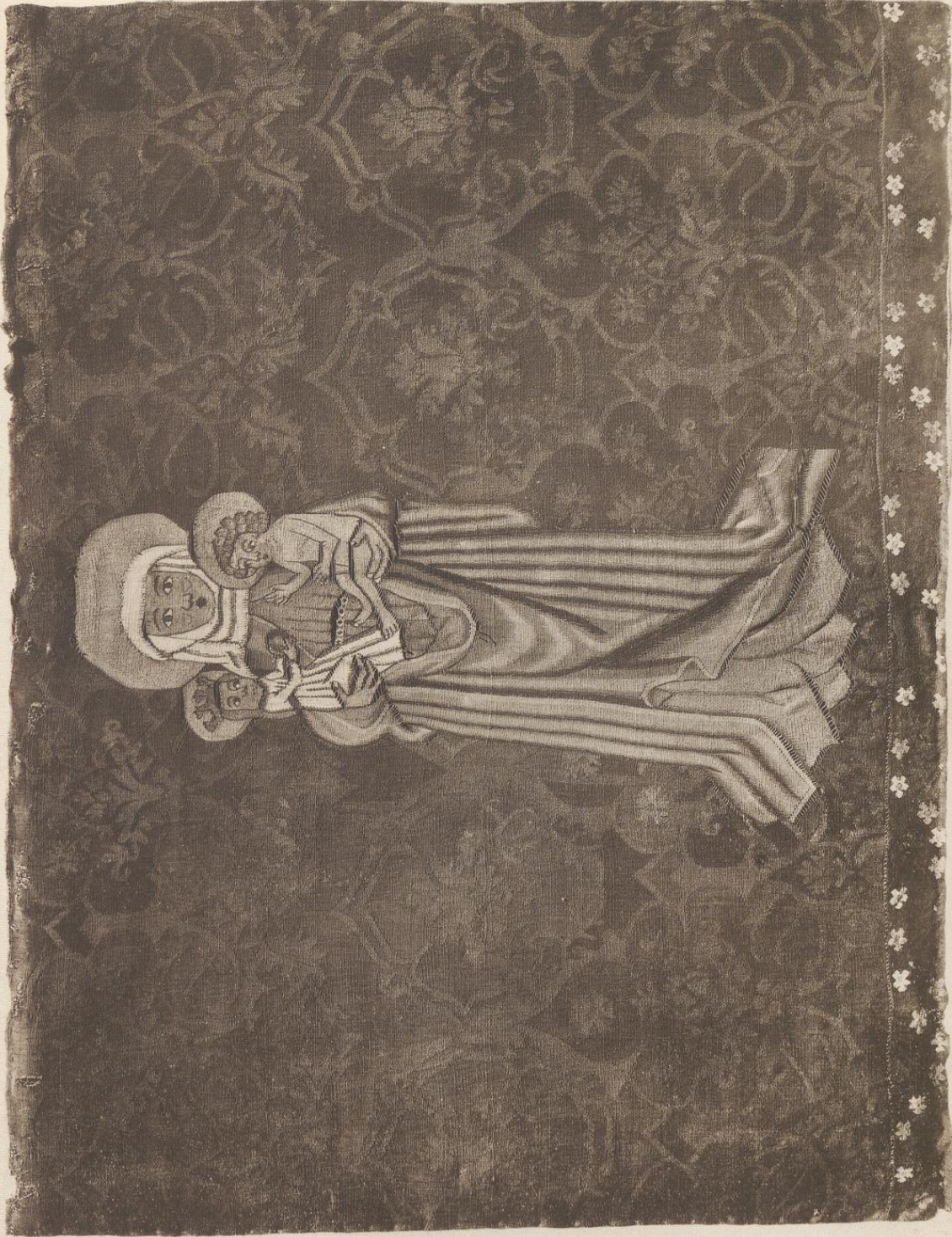
Tafeln, 2. Hälfte - Nr. 169 - 344

Kurth, Betty

Wien, 1926

Tafel 288. Fragment mit Anna Selbdritt. Nürnberg, Germanisches Nationalmuseum.

[urn:nbn:de:hbz:466:1-71696](https://nbn-resolving.org/urn:nbn:de:hbz:466:1-71696)



Fragment mit Anna Selbdritt
Nürnberg, Germanisches Nationalmuseum

