



## **Die deutschen Bildteppiche des Mittelalters**

Tafeln, 2. Hälfte - Nr. 169 - 344

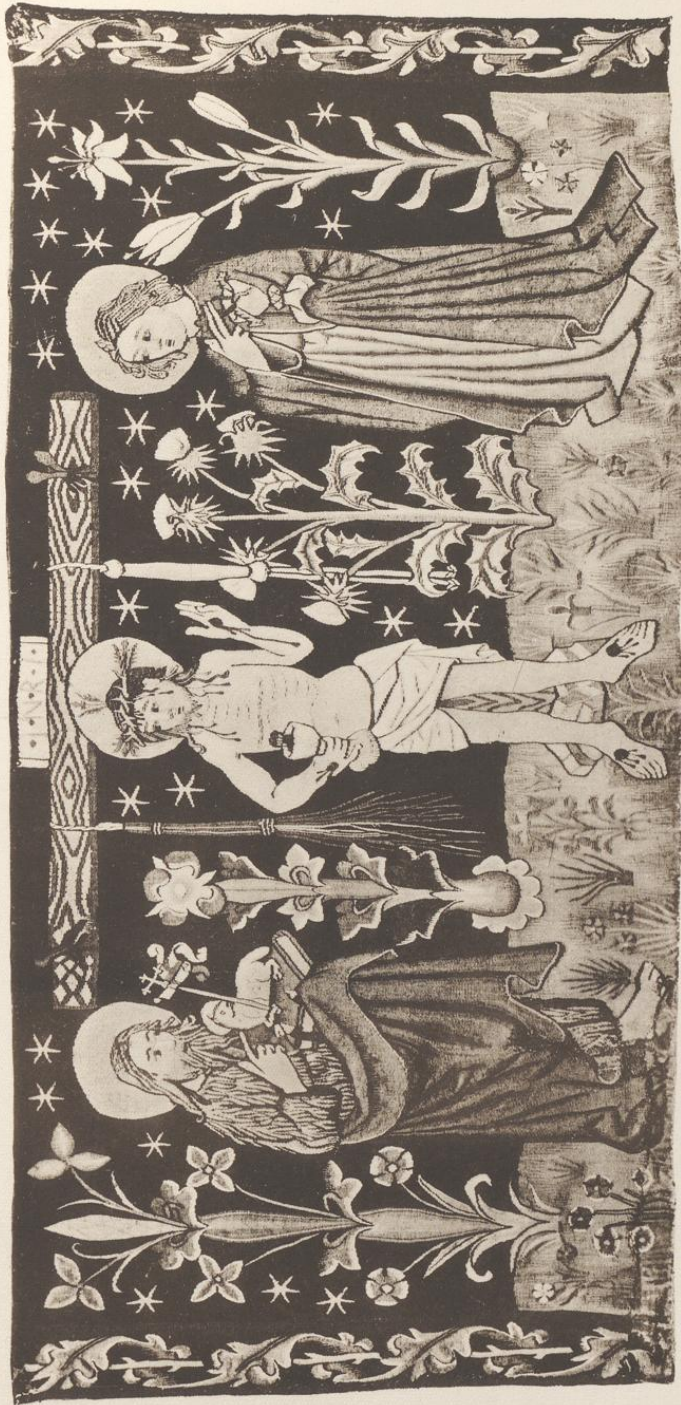
**Kurth, Betty**

**Wien, 1926**

Tafel 298. Teppich mit Christus als Schmerzensmann und den beiden Johannes. In fränkischem Privatbesitz.

---

[urn:nbn:de:hbz:466:1-71696](https://nbn-resolving.org/urn:nbn:de:hbz:466:1-71696)



Teppich mit Christus als Schmerzensmann und den beiden Johannes  
Fränkischer Privatbesitz

