



## **Die deutschen Bildteppiche des Mittelalters**

Tafeln, 2. Hälfte - Nr. 169 - 344

**Kurth, Betty**

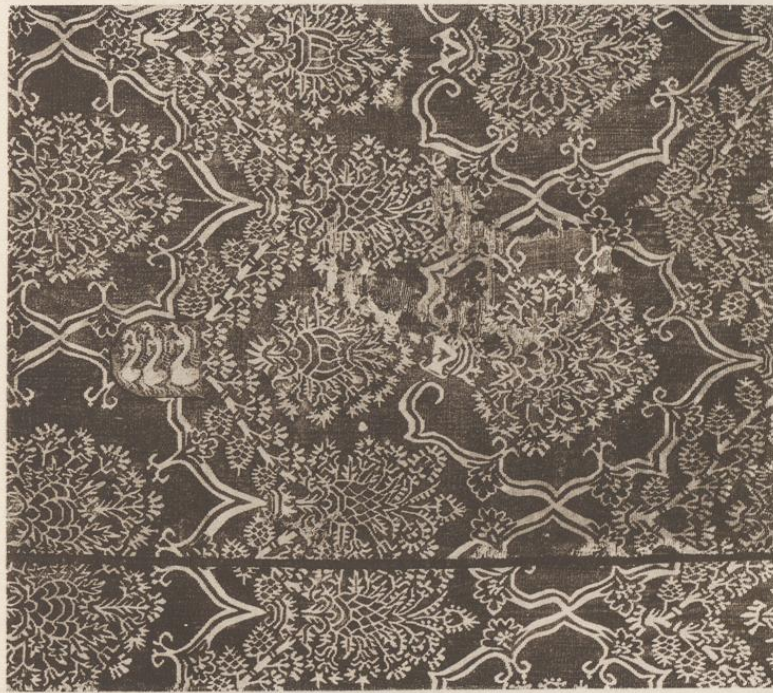
**Wien, 1926**

- a. Fragment mit dem Wappen des englischen Königshauses auf Granatapfelgrund. München, Bayerisches Nationalmuseum.
- 

[urn:nbn:de:hbz:466:1-71696](https://nbn-resolving.org/urn:nbn:de:hbz:466:1-71696)



Fragment mit Jungfrau und Einhorn  
München, Bayerisches Nationalmuseum



Fragment mit dem Wappen des englischen Königshauses auf Granatapfelgrund  
München, Bayerisches Nationalmuseum

