



UNIVERSITÄTS-
BIBLIOTHEK
PADERBORN

Rheinische Wasserburgen

Renard, Edmund

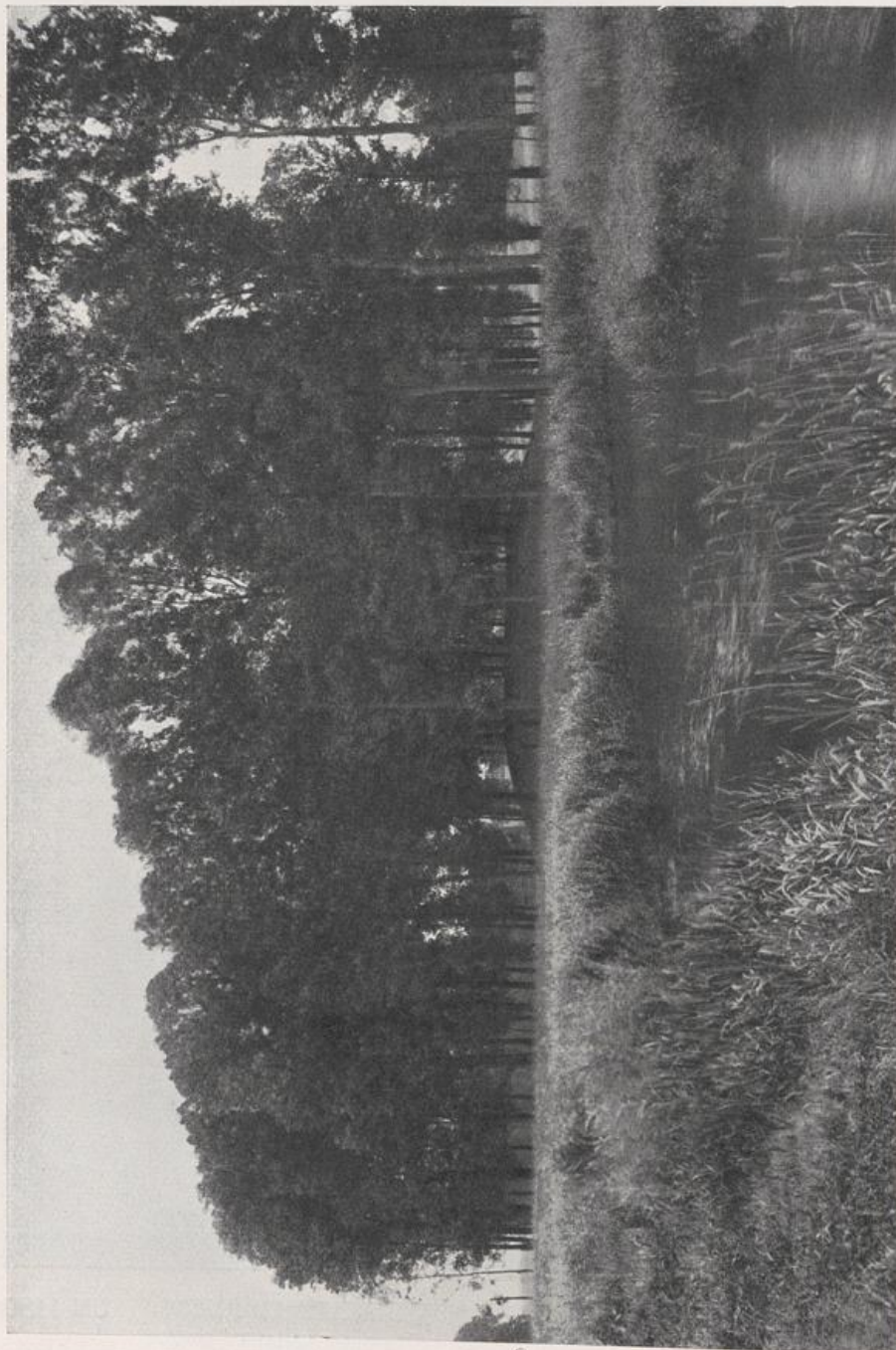
Bonn, 1922

Fotografien

[urn:nbn:de:hbz:466:1-72088](https://nbn-resolving.org/urn:nbn:de:hbz:466:1-72088)

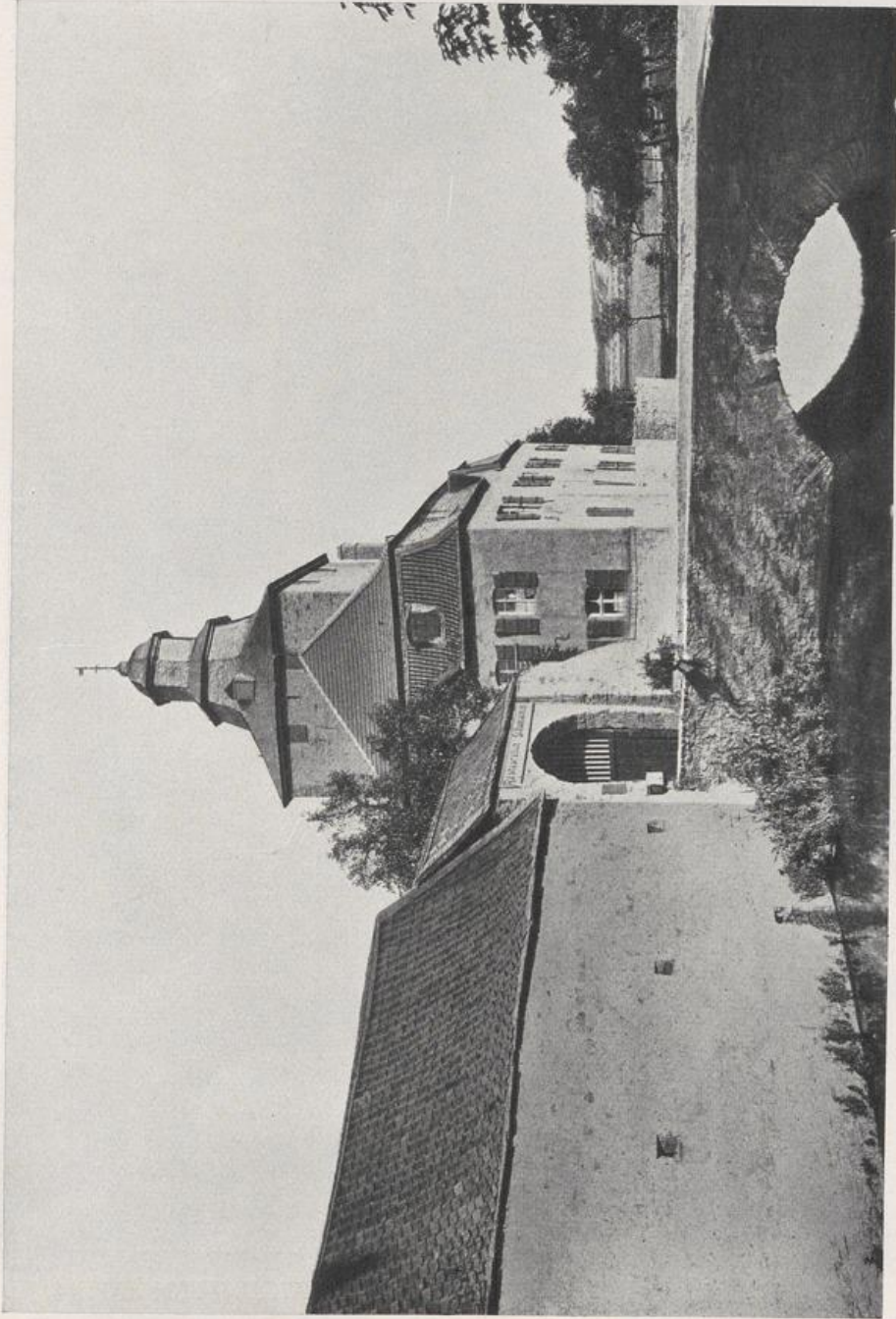


1 RESTE DER BARBAROSSAPFALZ KAISERSWERTH AM RHEIN UM 1180



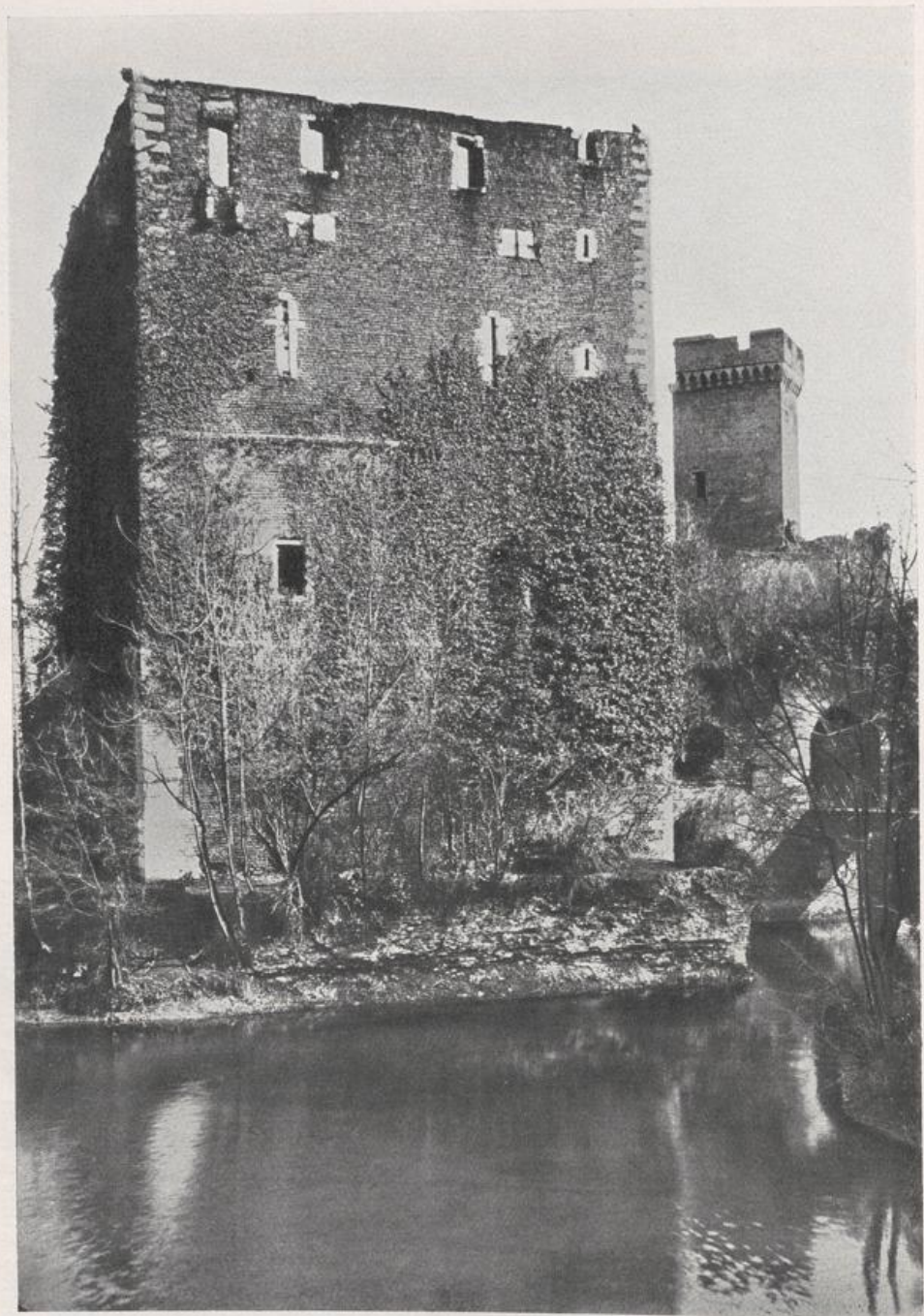
2 NEU-HOCHSTADTEN IM ERFTTAL

BURGHÜGEL 12.-15. JH.



5 BURG KIRSPENICH BEI EUSKIRCHEN

WOHNTURM 14. JH. — WOHNHAUS 18. JH.



4 KURKÖLNISCHE LANDESBURG LECHENICH WOHNTURM ANF. 14. JH.



5 KURKÖLNISCHE LANDESBURG LECHENICH GESAMTANSICHT 2. H. 14. JH.



6 KURKÖLNISCHE LANDESBURG KEMPEN

ENDE 14. JH.



7 KURKÖLNISCHE LANDESBURG LINN B. KREFELD - HOCHSCHLOSS UM 1400

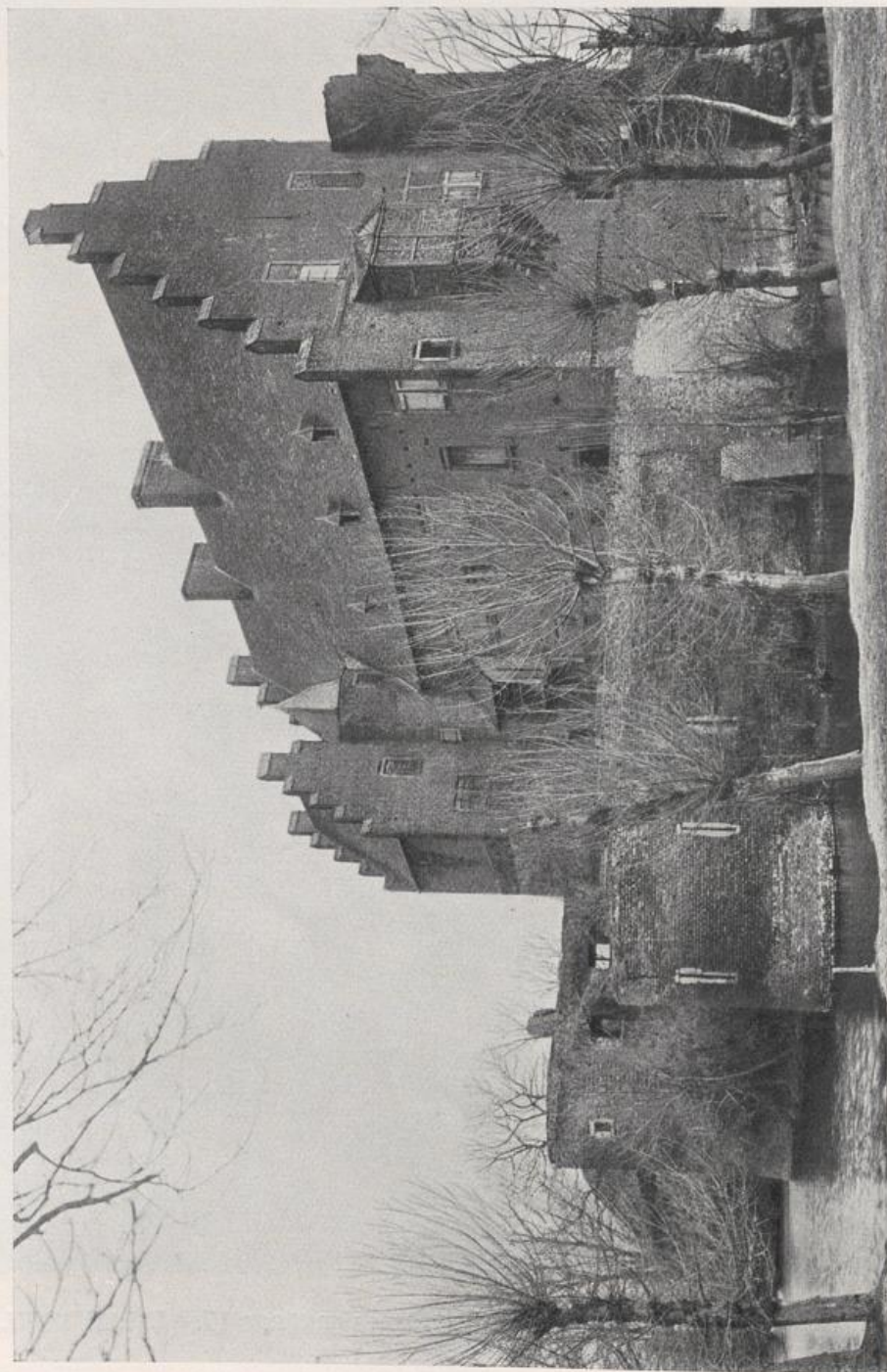


8 SCHLOSS TRIPS BEI GEILENKIRCHEN

HERRENHAUS ANF. 15. JH.

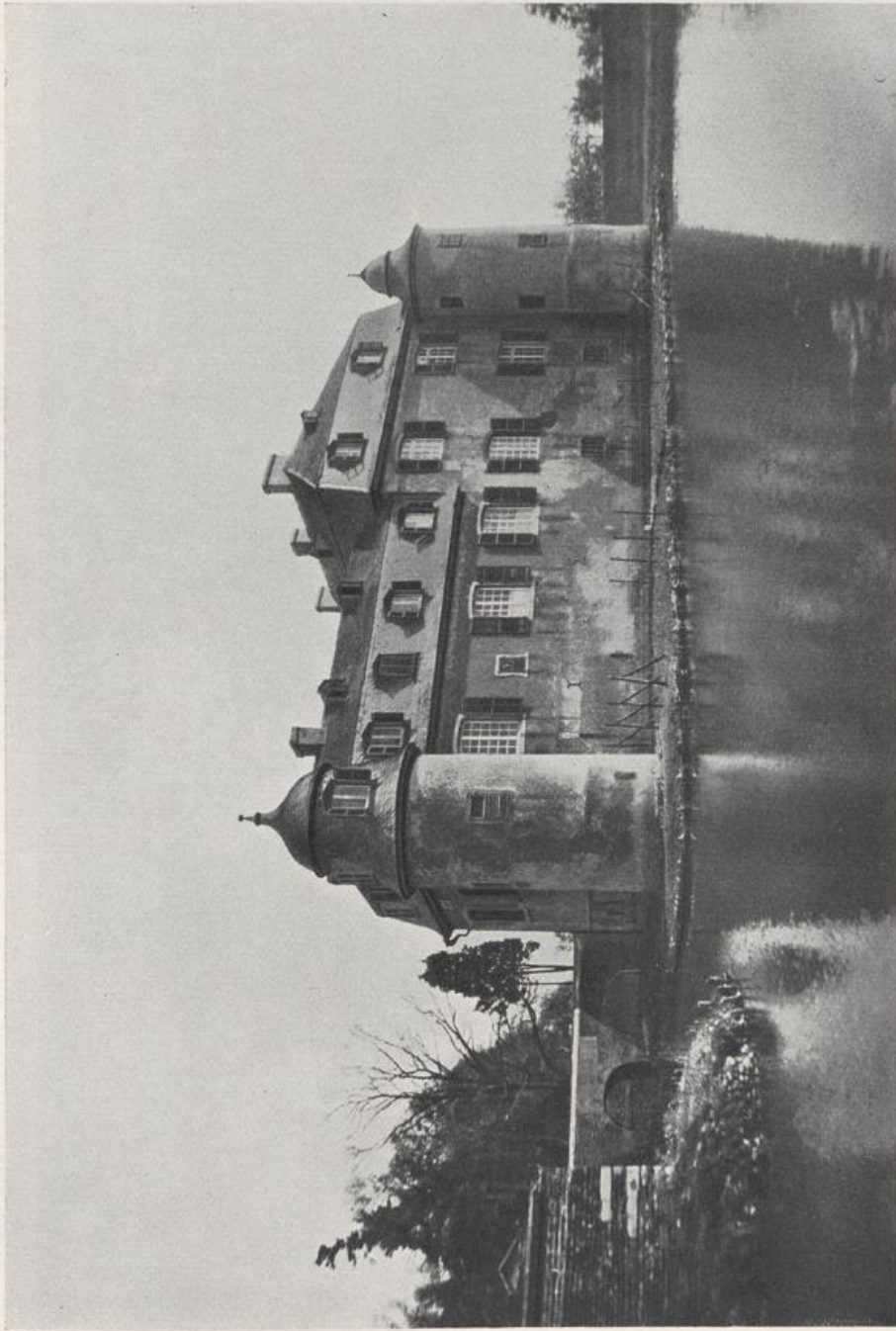


9 HAUS LINZENICH B. JÜLICH — TURM (JETZT VERKÜRZT) 15. — UMBAU 18. JH.



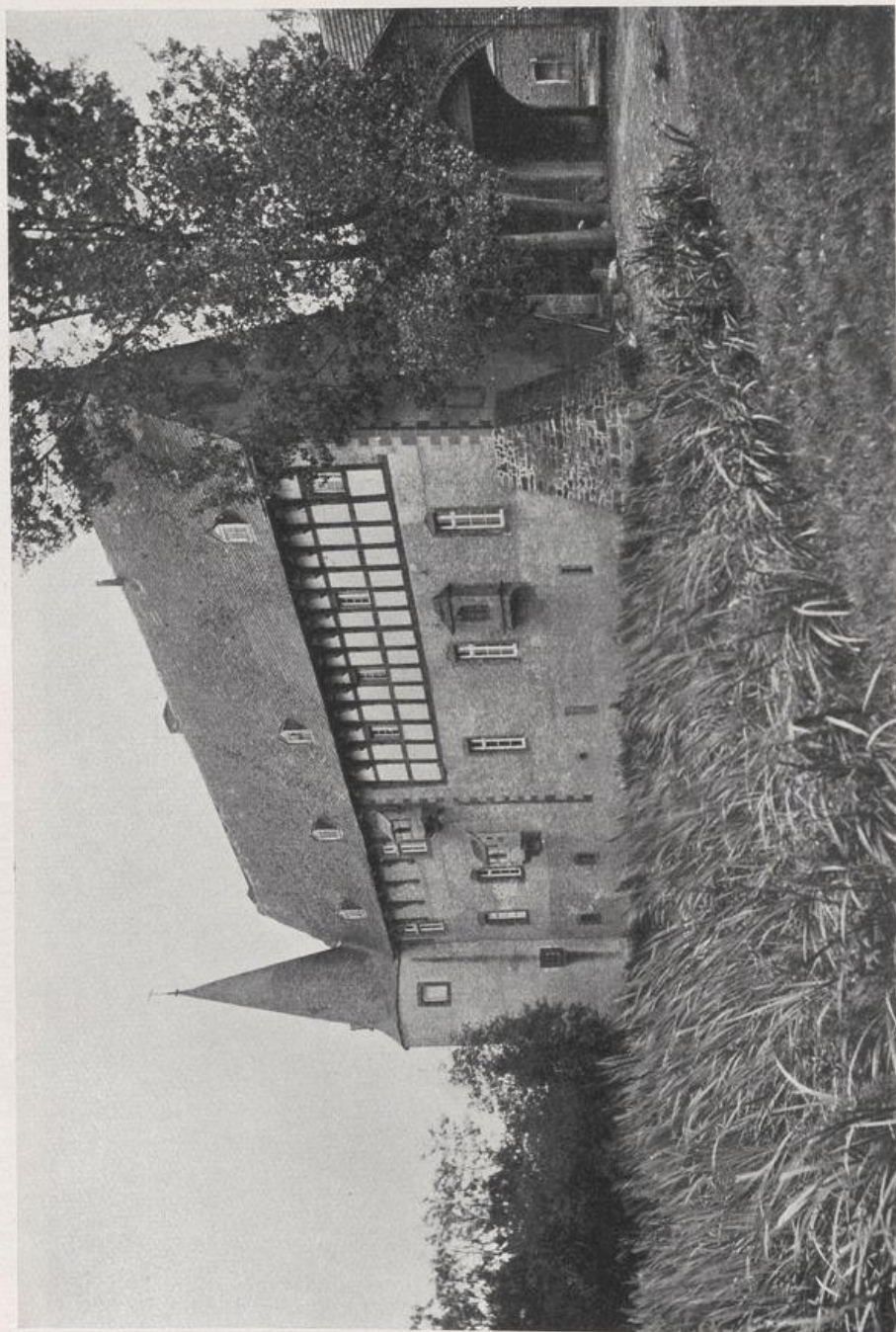
UNTERBAU UM 1350 — WOHNHAUS 1548 ERNEUERT

10 BURG KONRADSHHEIM BEI LECHENICH

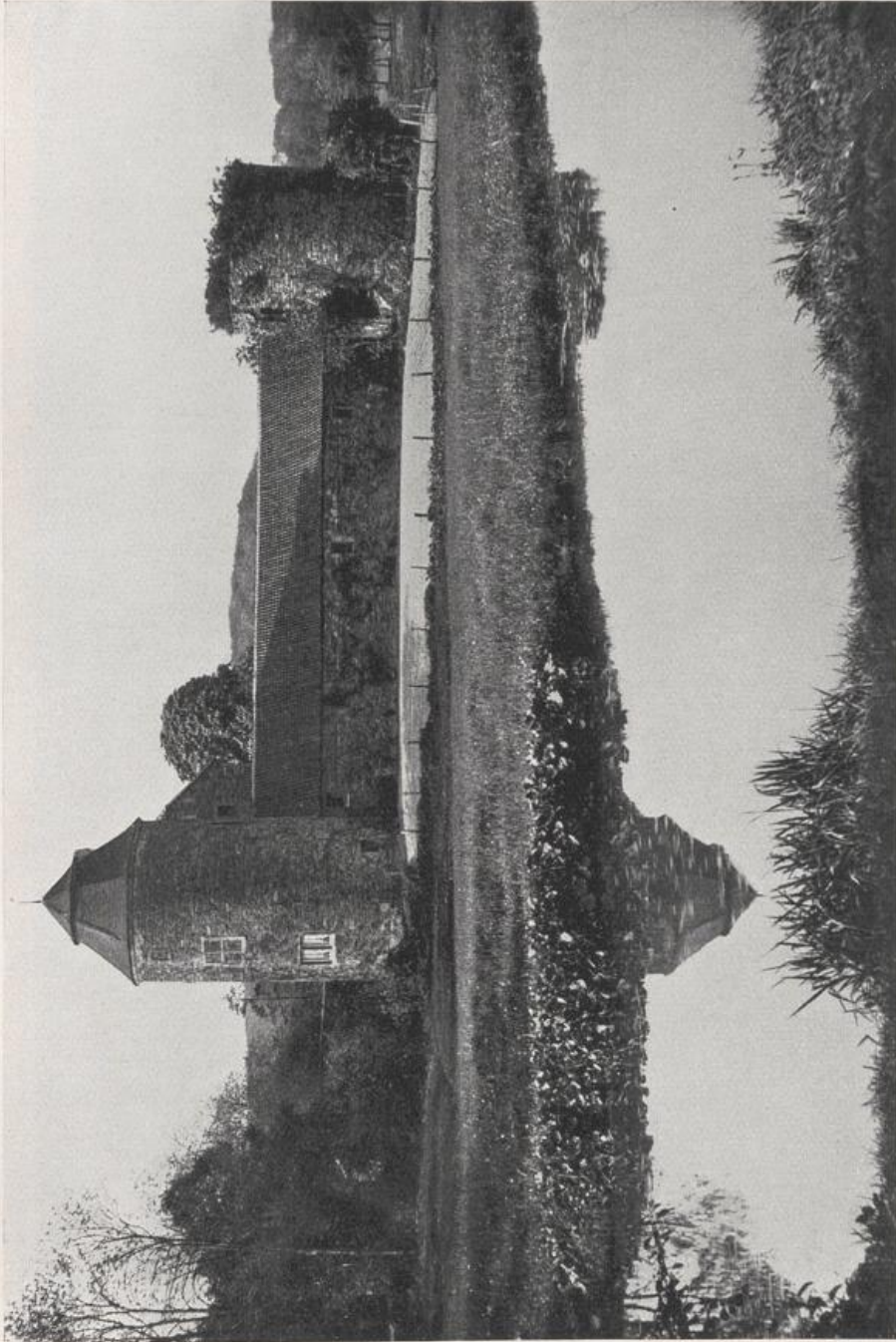


11 BURG LUFTTELBERG BEI MECKENHEIM

GESAMTANLAGE 14.—15. JH. — UMBAU 18. JH.



12 BURG LANGENDORF BEI ZULPICH RECHTER TEIL ENDE 15. JH. — LINKER TEIL ANF. 16. JH.



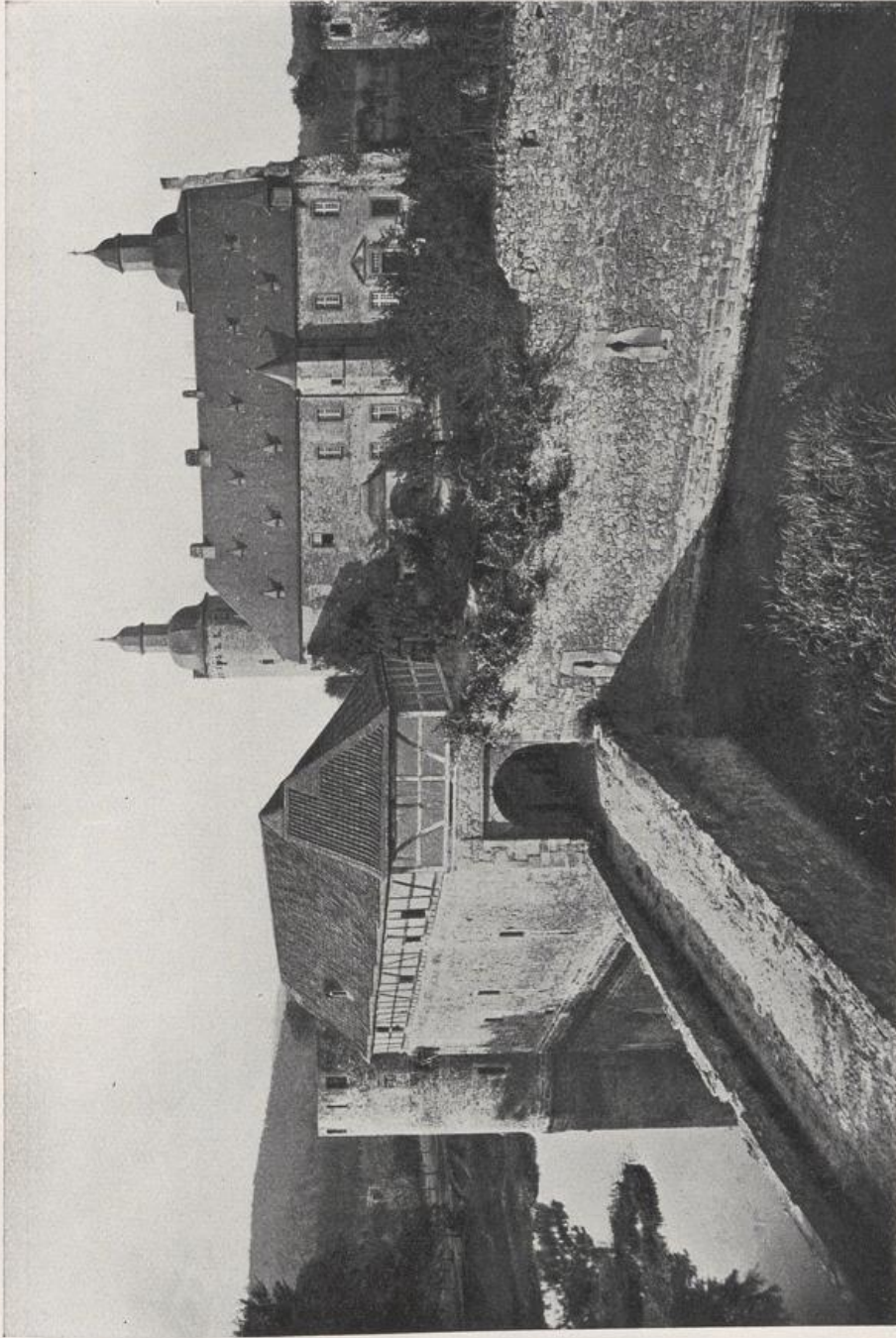
15 HAUS ZUM HAUS BEI RATINGEN

15. JH.



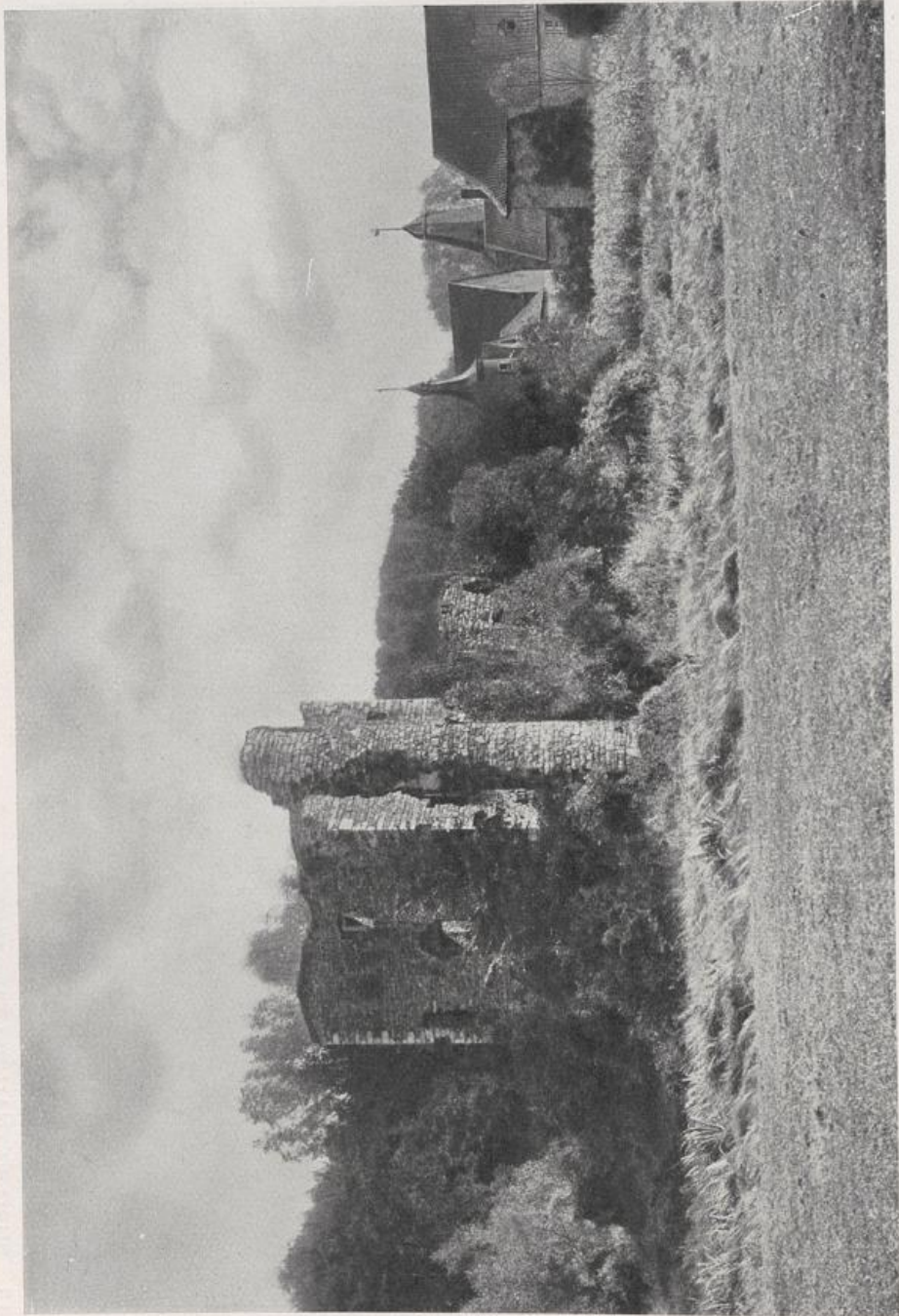
14 BURG VEYNAU BEI EUSKIRCHEN

HERRENHAUS 14. U. 15. JH. — UMBAU ANF. 18. JH.



15 BURG VEYNAU BEI EUSKIRCHEN

HOCHBURG 14. U. 15. JH. — UMBAU ANF. 18. JH.



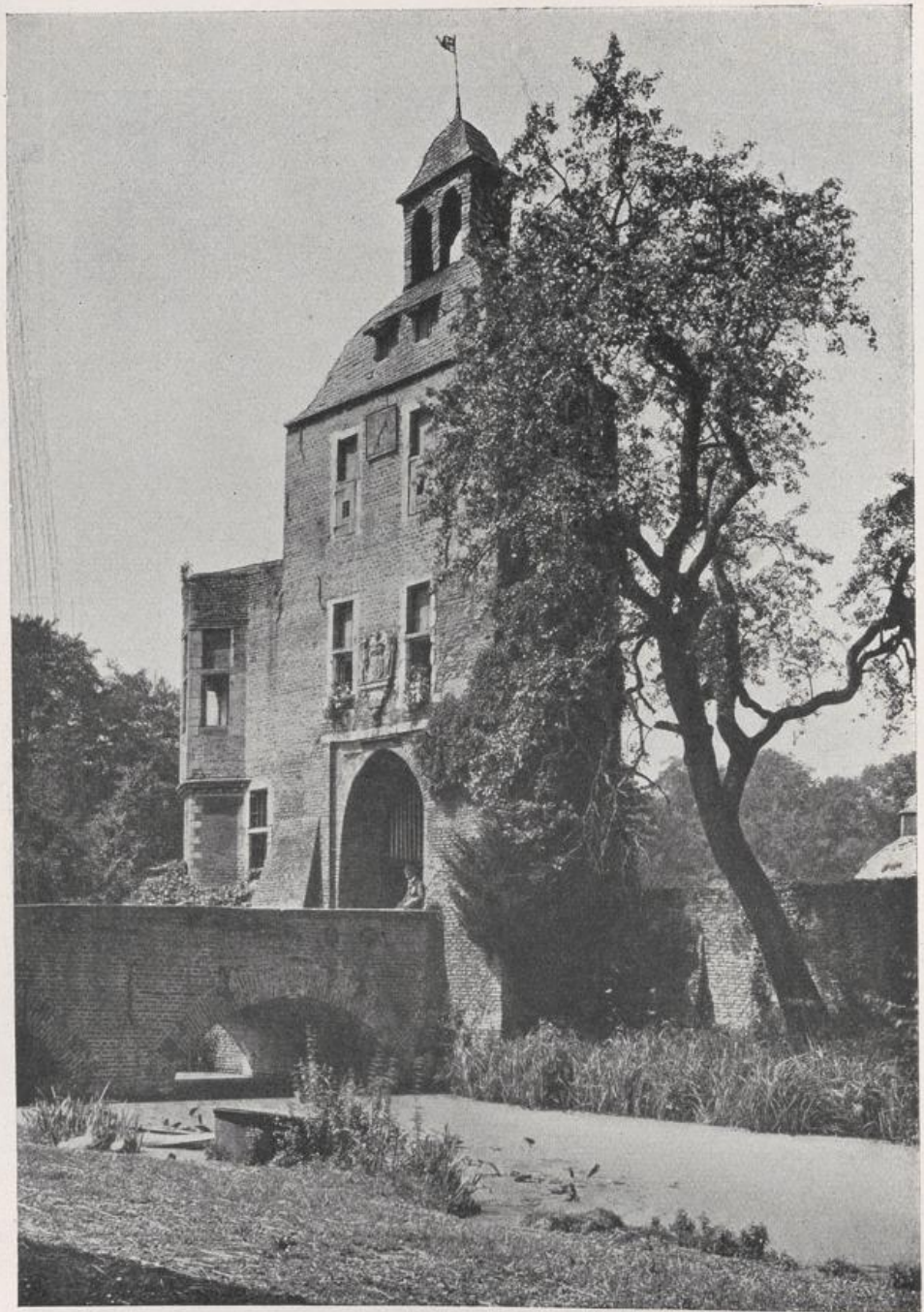
16 BURG HEYDEN BEI AACHEN

WOHNTURM MIT ZWINGER 15. JH. — VORBURG 16.—18. JH.

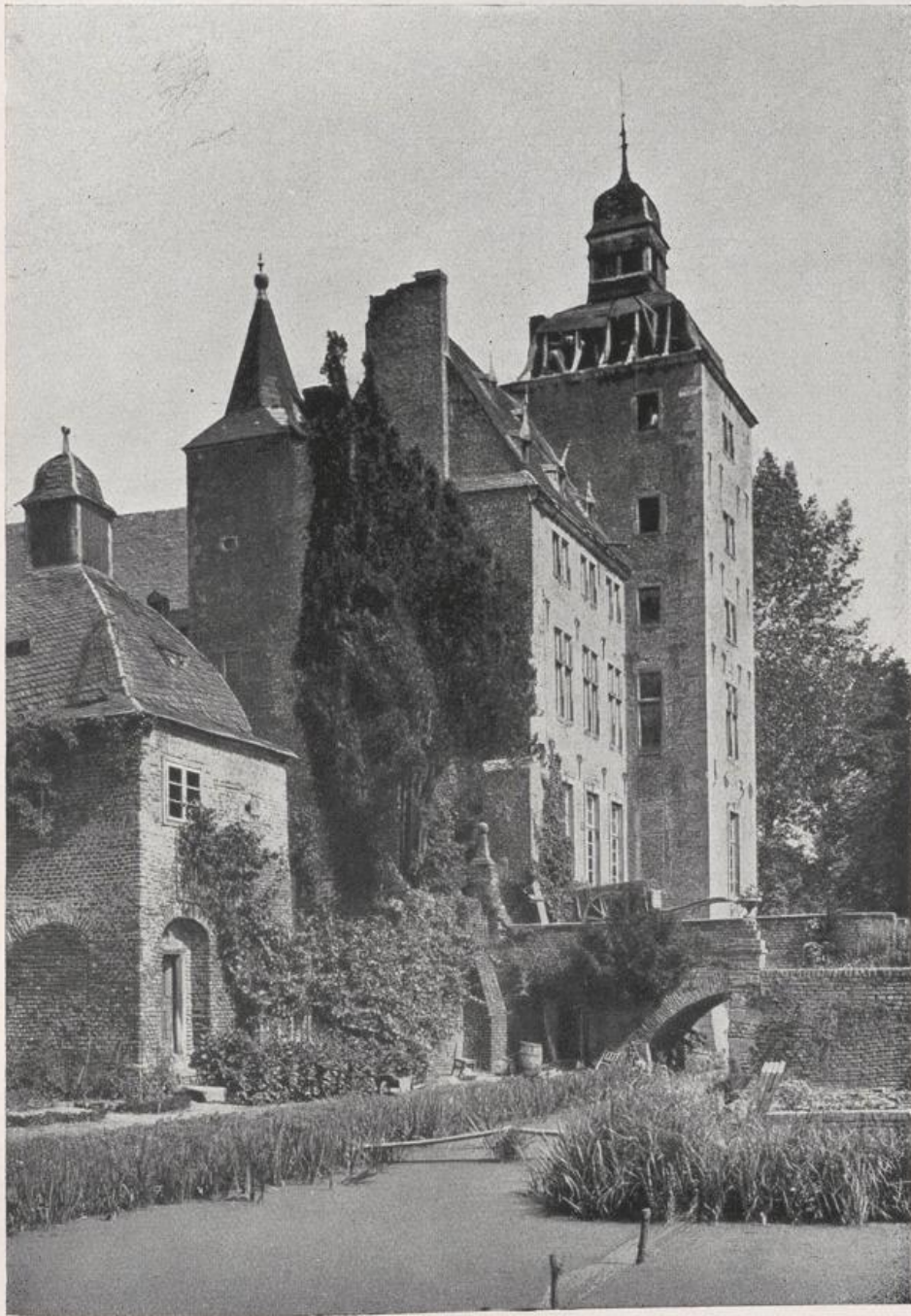


17 BURG HEIMERZHEIM BEI BONN

HERRENHAUS (JETZT VERAENDERT) 16. JH.



18 SCHLOSS MILLENDONK BEI M.-GLADBACH TORHAUS 15.—16. JH.



19 SCHLOSS MILLENDONK B.M.-GLADBACH, HERRENHAUS, 15.-16. JH.U. 1630



20 HAUS RAAFF BEI EYNATTEN

TURMHAUS UM 1500



21 HALLENBURG BEI DISTERNICH

TURMHAUS MITTE 16. JH.



22 NORVENICH, GYMNICHER BURG 15. U. 16. JH. — UMBAU ANF. 18. JH.



23 BURG LANGENDONK BEI ISSUM

TURM 15. JH.



24 HAUS HONSDORF BEI GEILENKIRCHEN

VORBURG 15. U. 16. JH.



25 HAUS SELEM BEI CLEVE MITTE 16. JH.



26 HAUS BONTENBROICH BEI GREVENBROICH

ENDE 16. JH.



27 HAUS STEINFUNDER BEI GREFRATH

UM 1500 u. UM 1570



28 SCHLOSS LEERODT BEI GEILENKIRCHEN

ANF. U. M. 17. JH.



29 HAUS KÜHLSEGGEN IM SWISTTAL

ANF. 17. JH

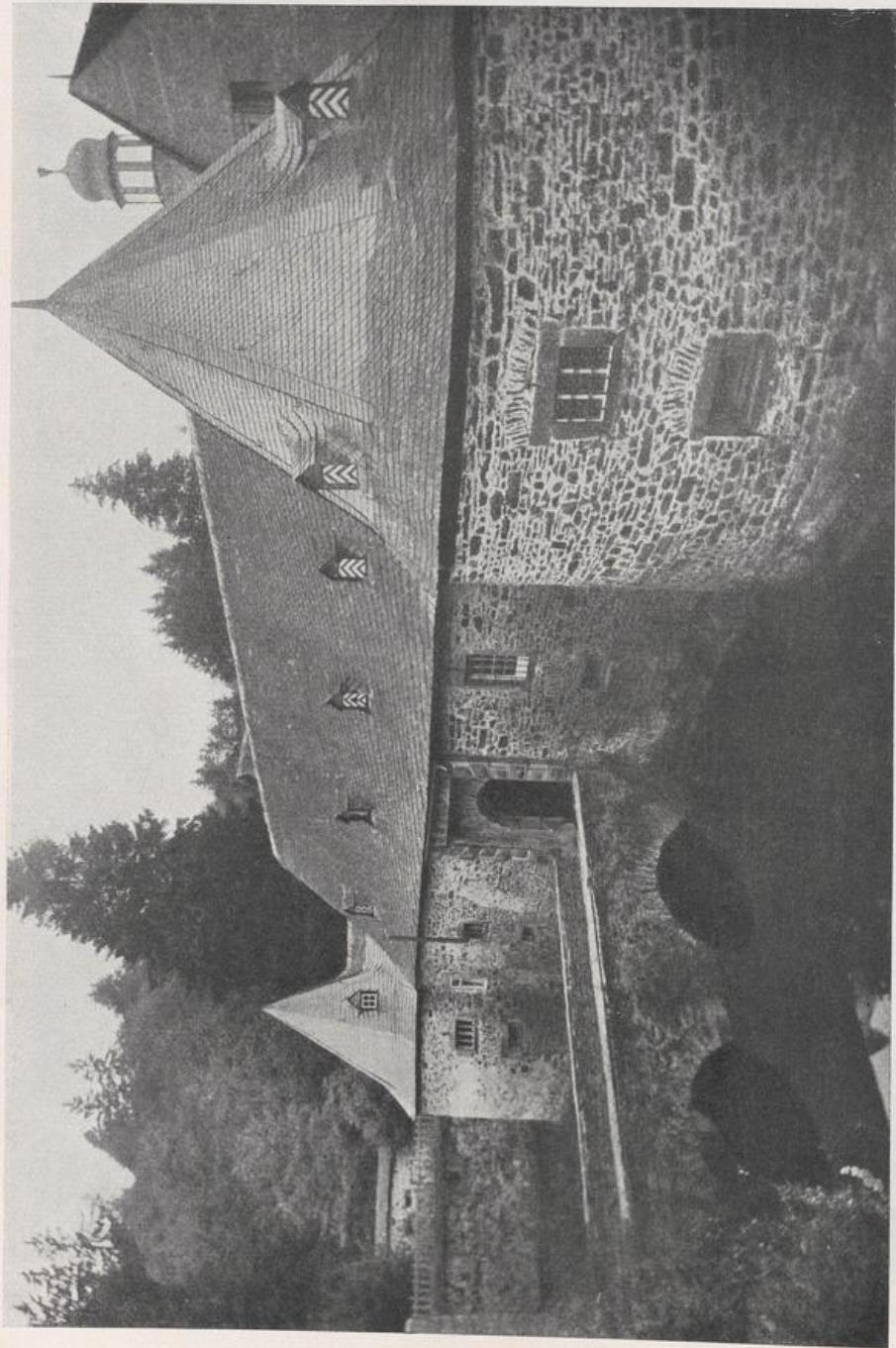


30 HAUS GENANES BEI KEMPEN

1615

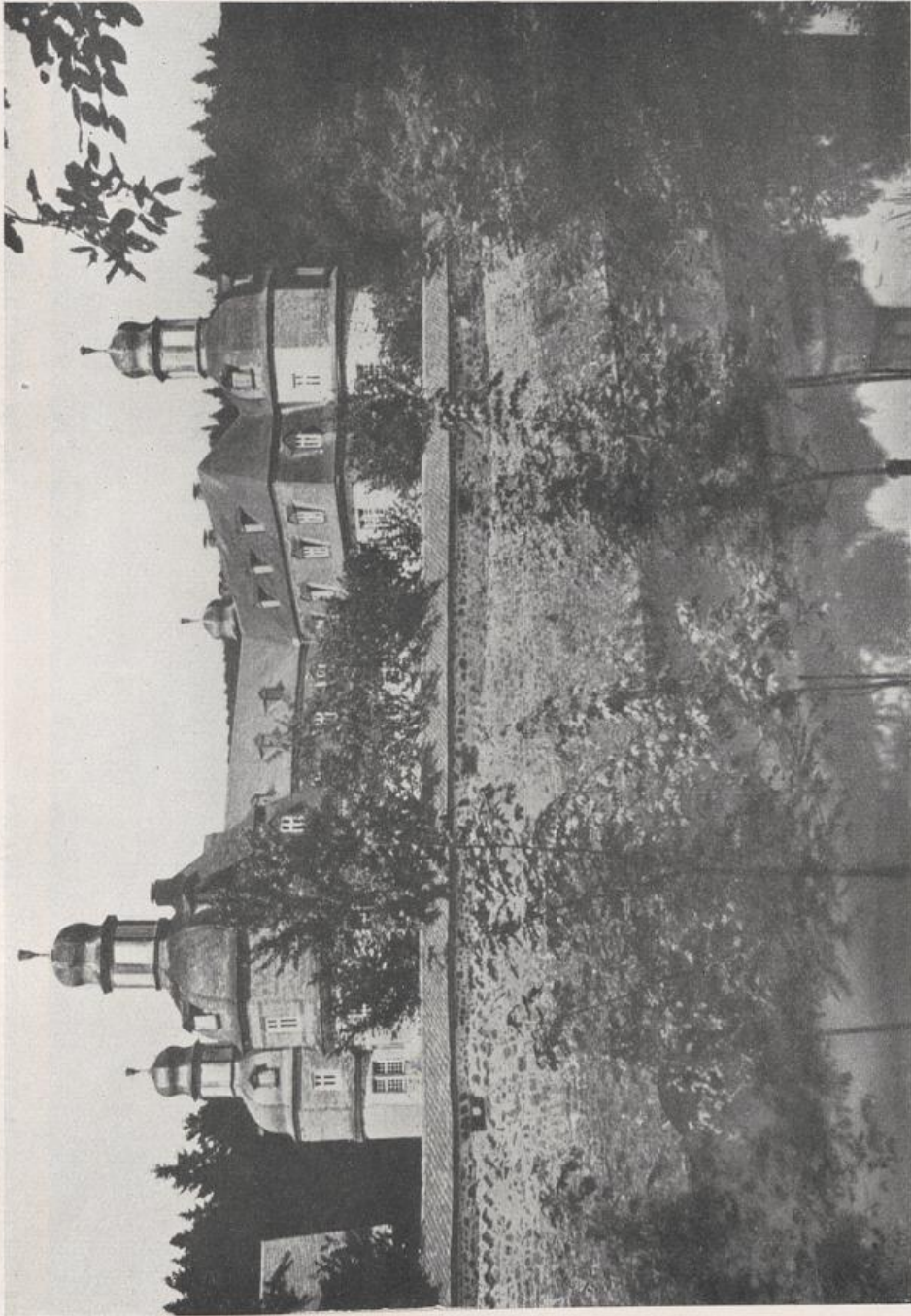


31 HAUS GRITTERN BEI ERKELENZ (Z. T. JETZT ABGEBROCHEN) UM 1570

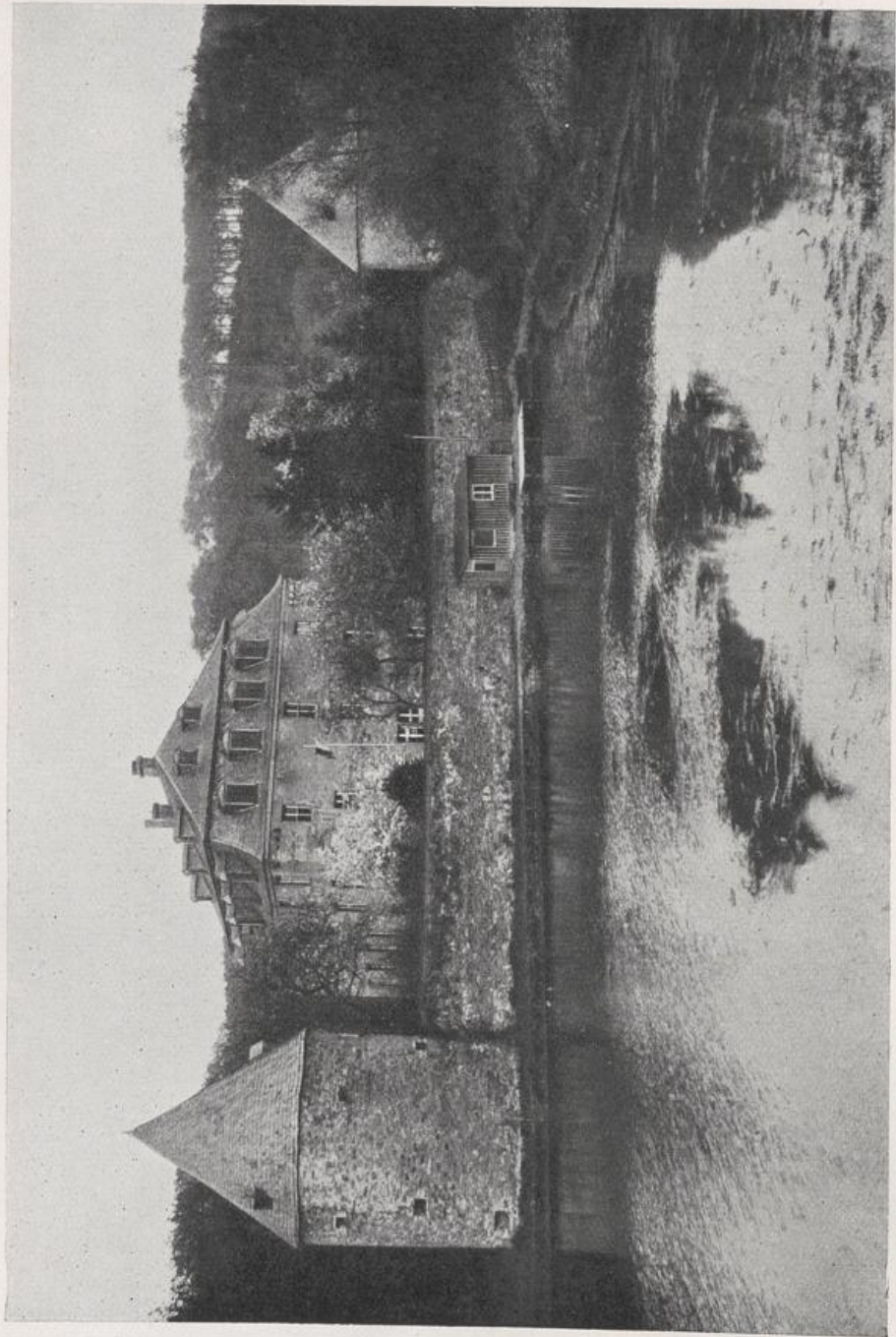


52 SCHLOSS KROTTORF IM OBERBERGISCHEN

TORHAUS DER VORBURG MITTE 16. JH.



35 SCHLOSS KROTTORF IM OBERBERGISCHEN. HERRENHAUS 16. U. 17. JH. — RINGMAUER MITTE 16. JH.



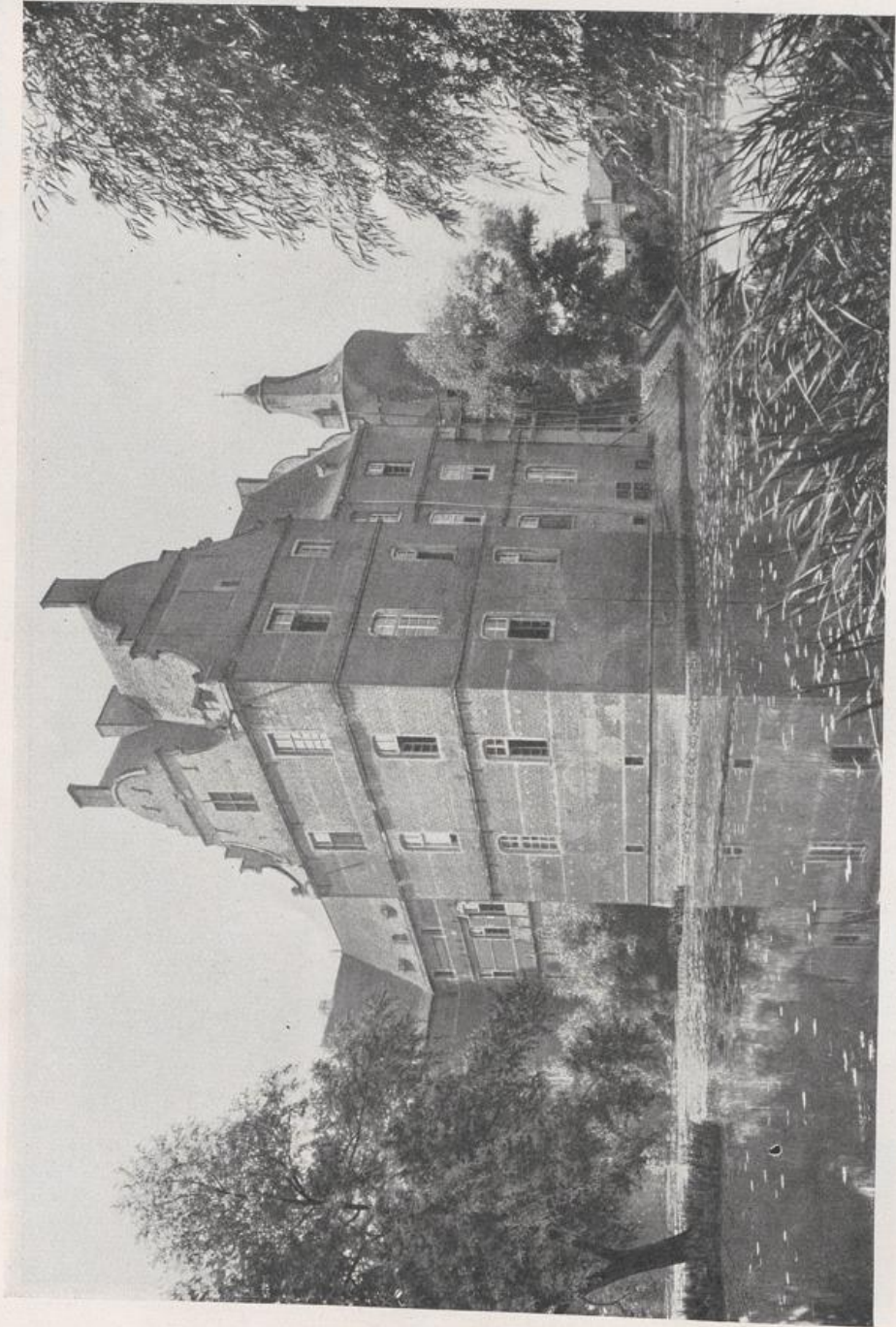
54 SCHLOSS HARDENBERG BEI NEVEIGES.

MITTE 16. JH. WOHNHAUS. — UMBAU 18. JH.



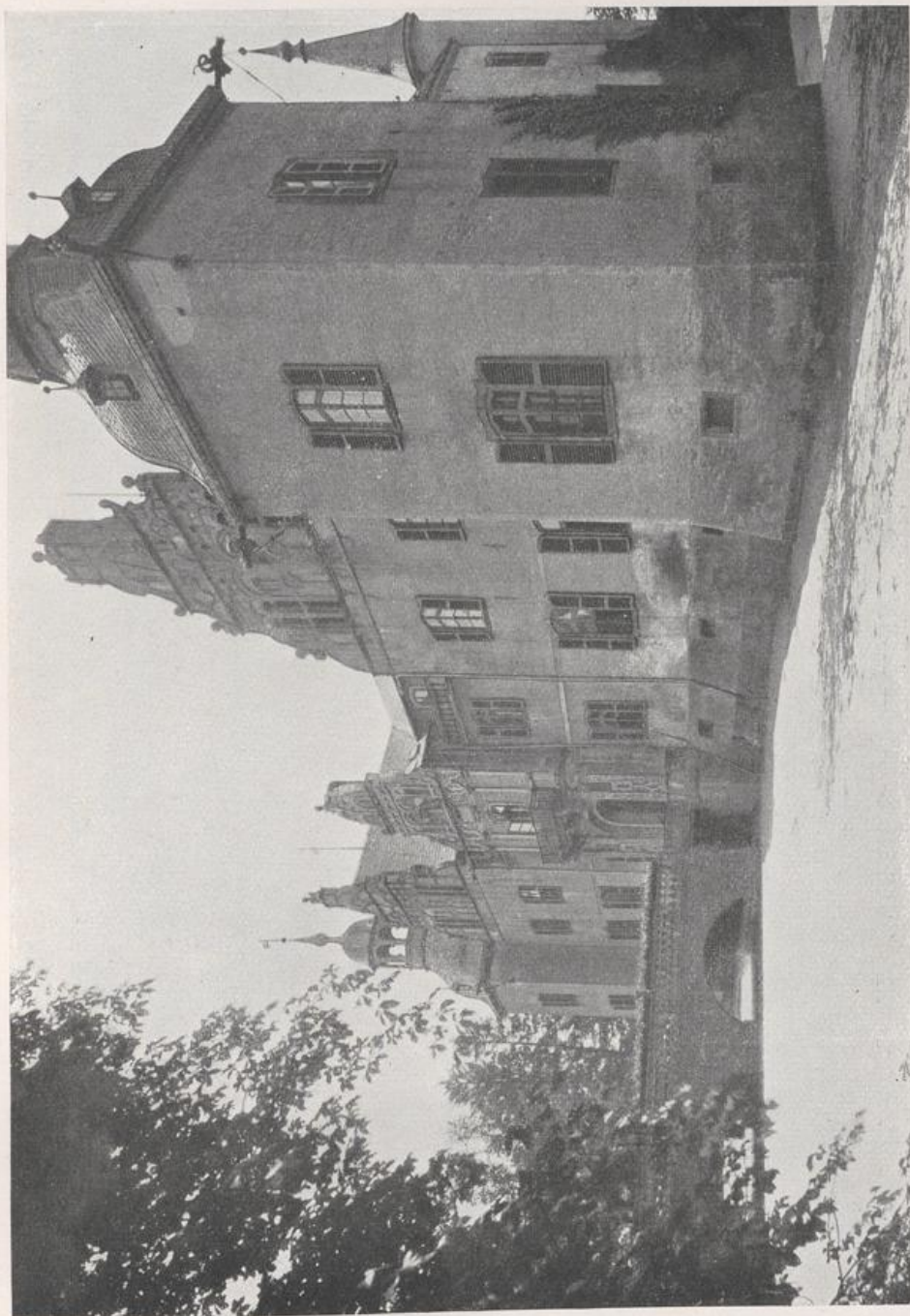
55 HAUS NEERSDONK BEI VORST.

16. JH. — UMBAU 18. JH.



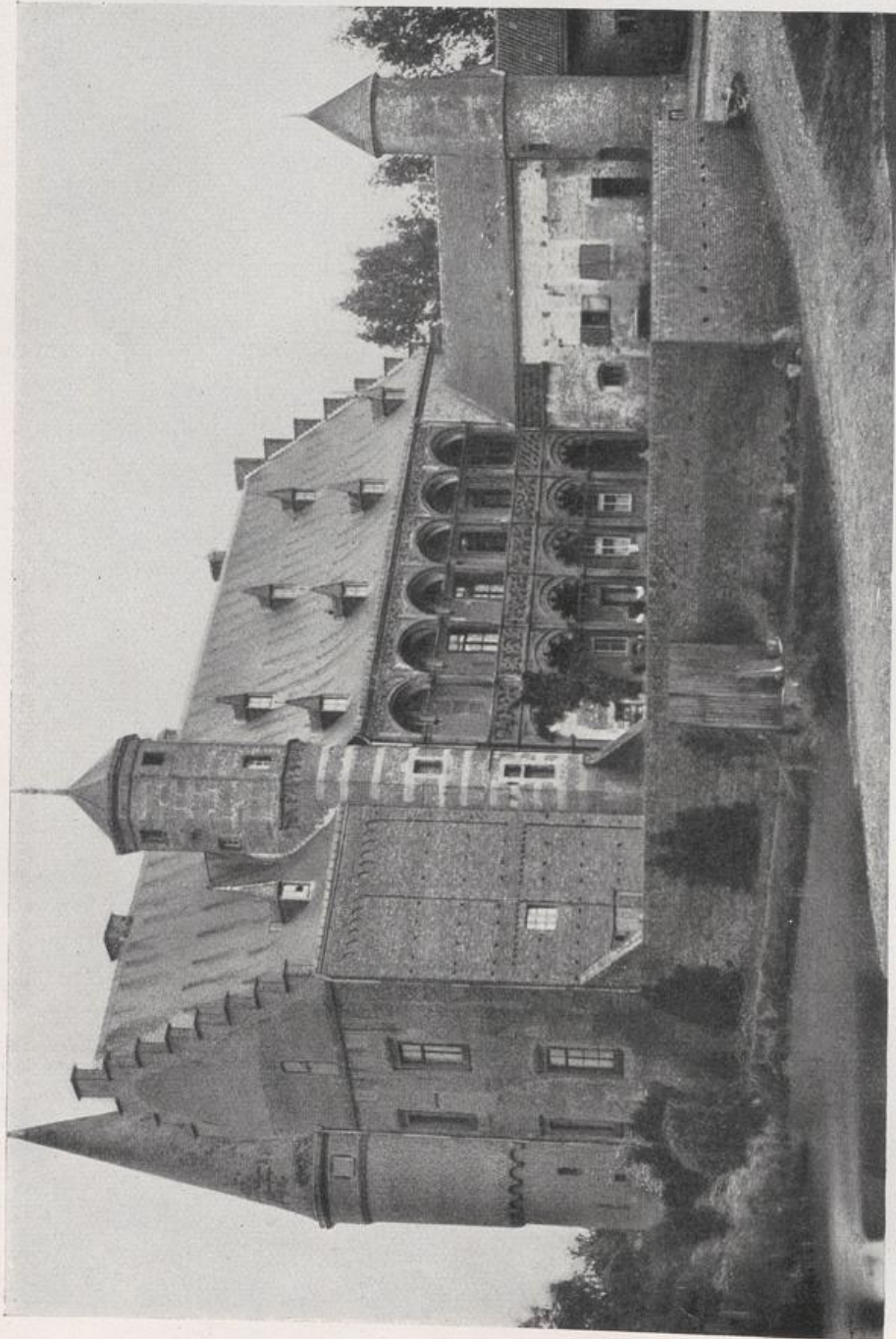
56 SCHLOSS BEDBURG IM ERFTTAL.

ECKTURM 15. JH. — DAS ÜBRIGE 2. H. 16. JH.



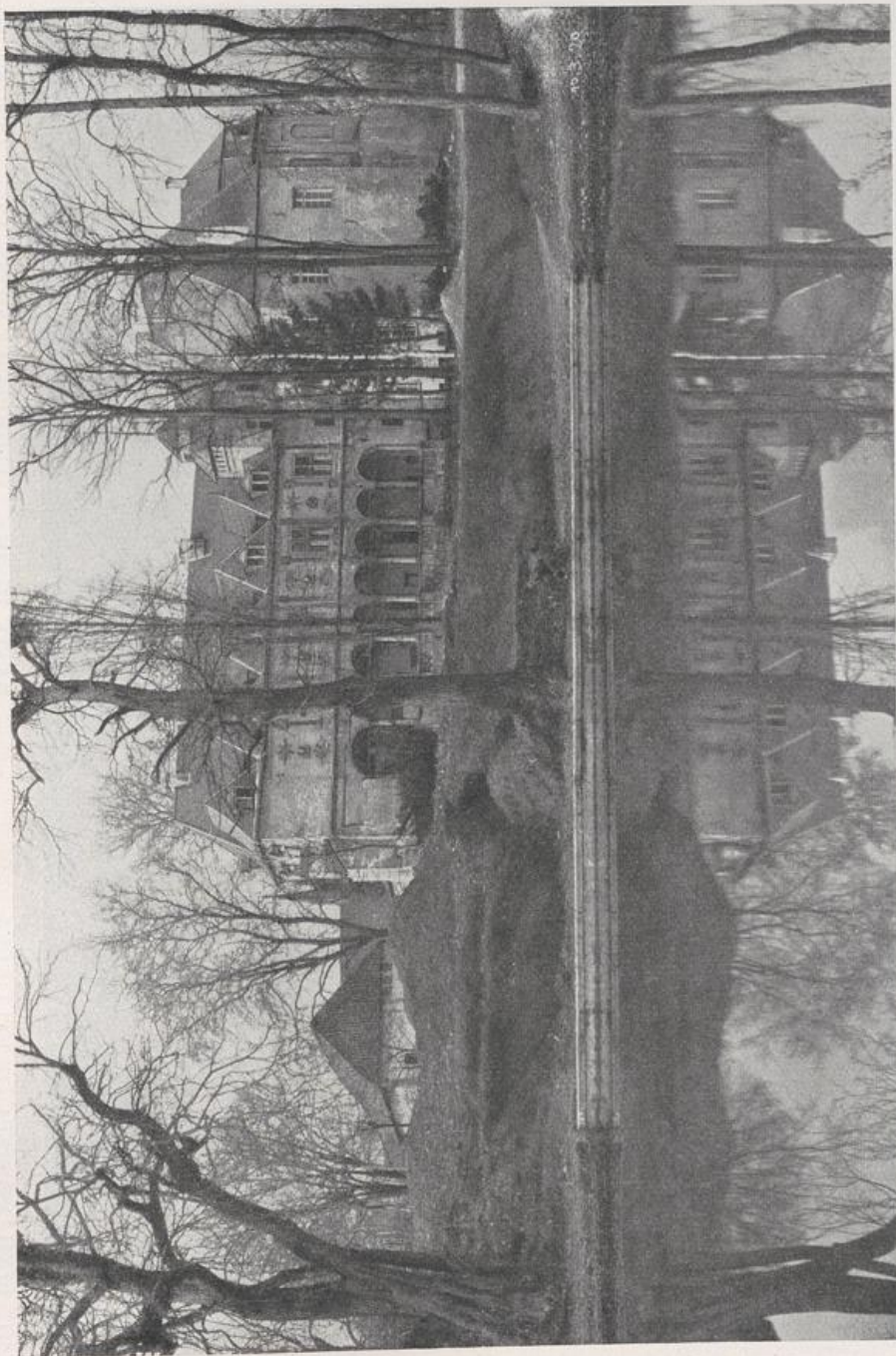
57 SCHLOSS FRENS IM ERTTAL.

UM 1570.



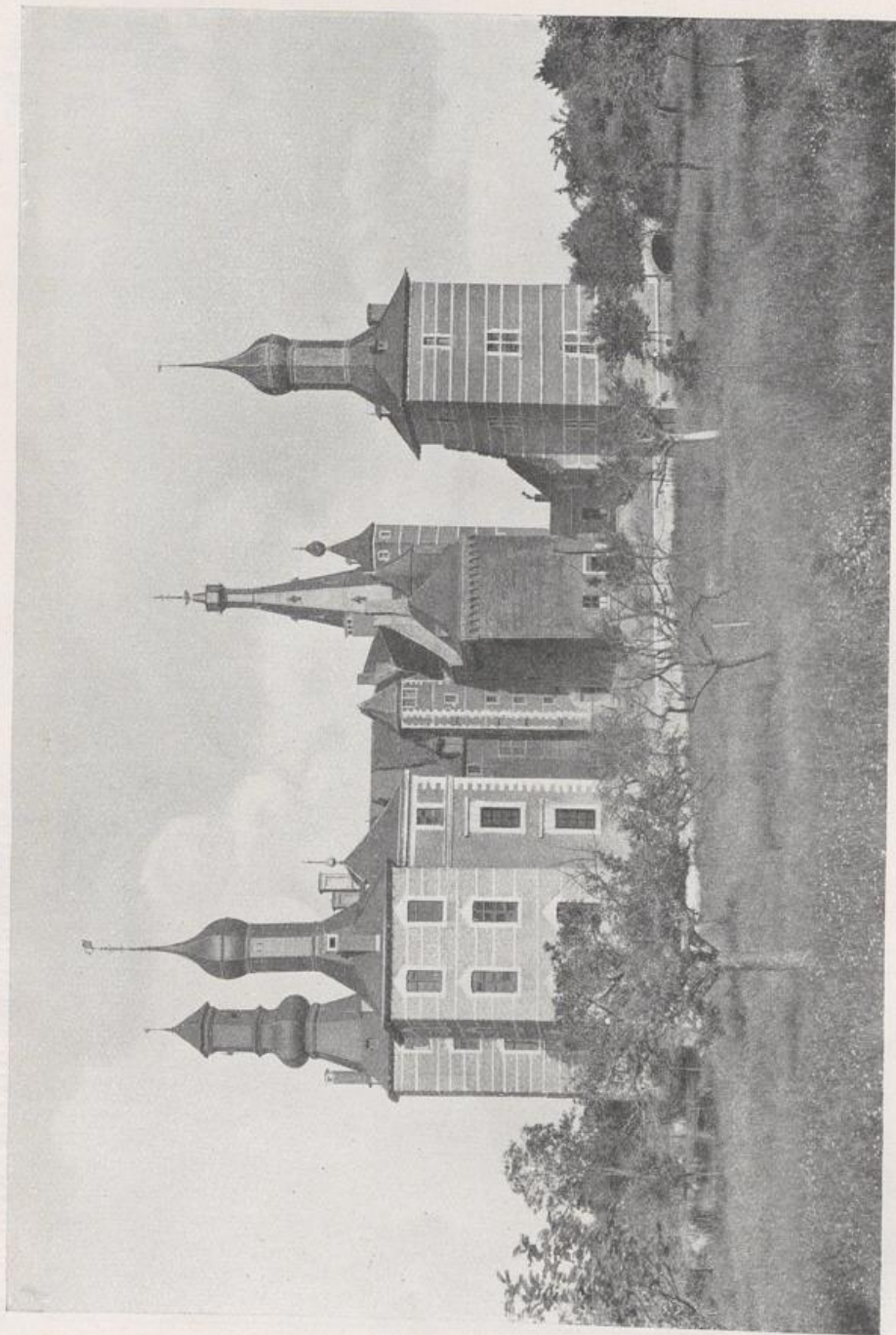
58 BURG BINSFELD BEI DUREN

ANF. 16. JH. — I. OGGIA 1555.



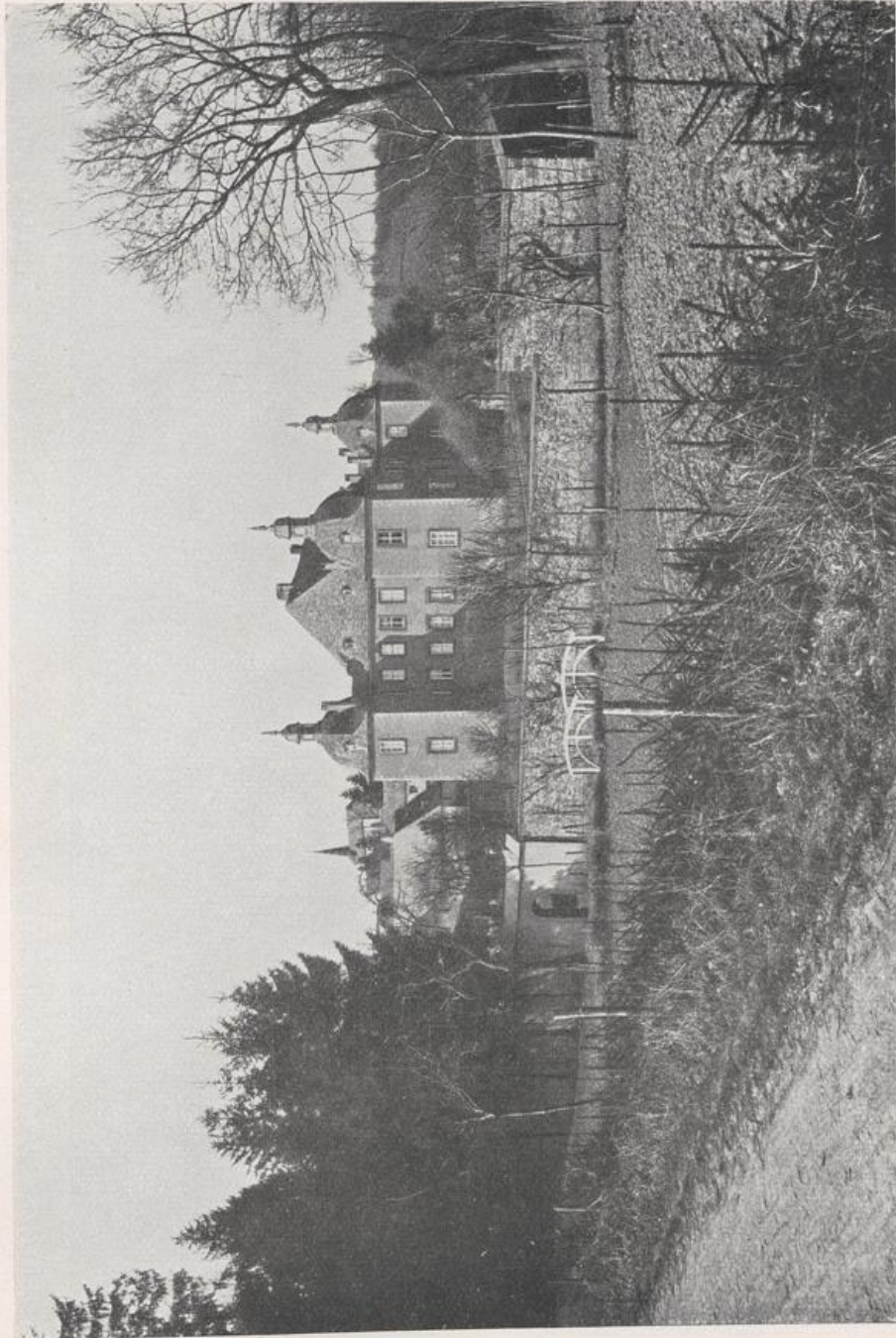
UM 1560.

59 SCHLOSS RHEYDT BEI M.-GLADBACH.



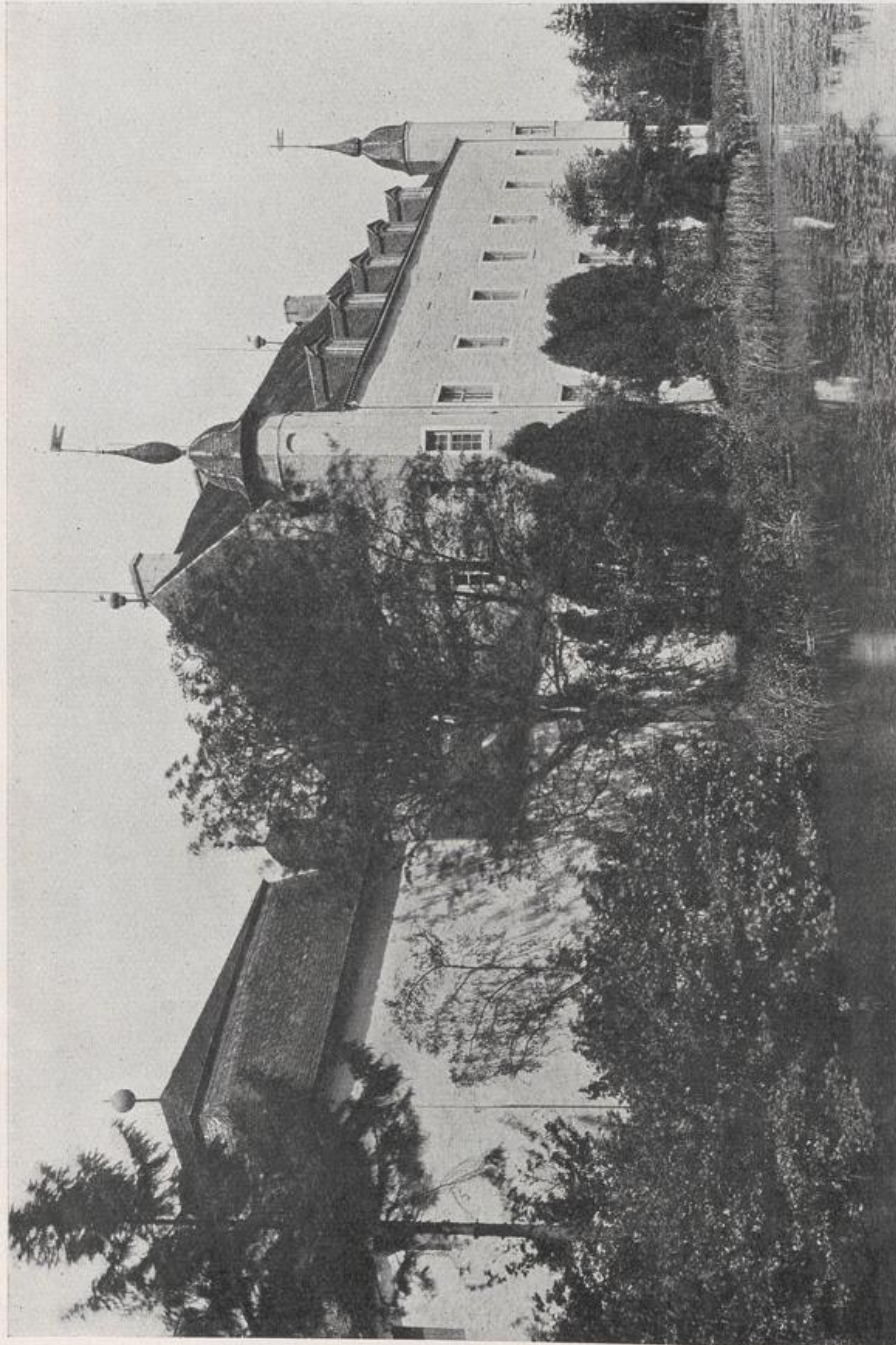
40 SCHLOSS MERODE BEI DUREN.

RESTE 15. JH. — HAUPTTEILE MITTE 17. — ANF. 18. JH.



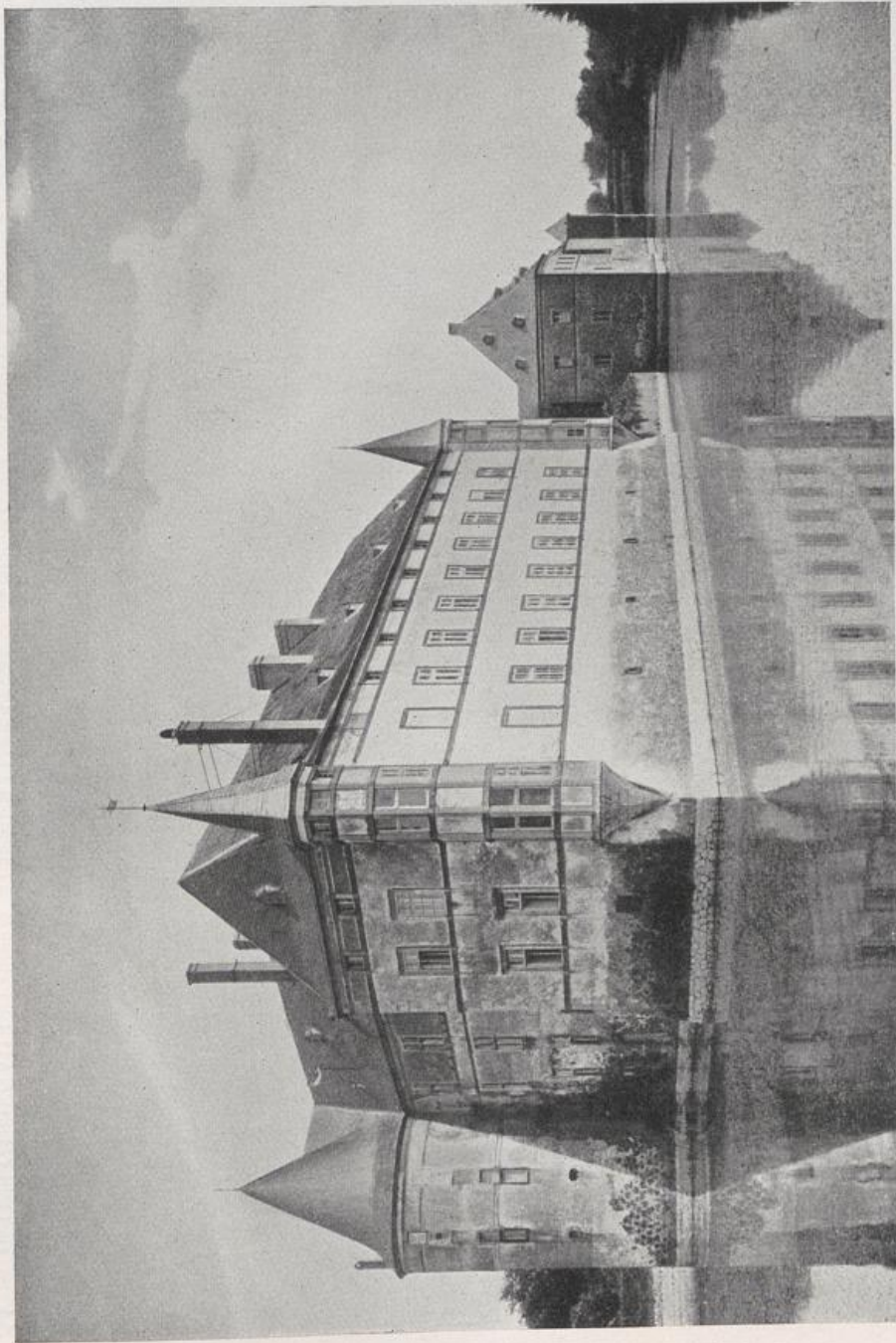
MITTE 17. JH.

41 SCHLOSS EICKS BEI COMMERN.



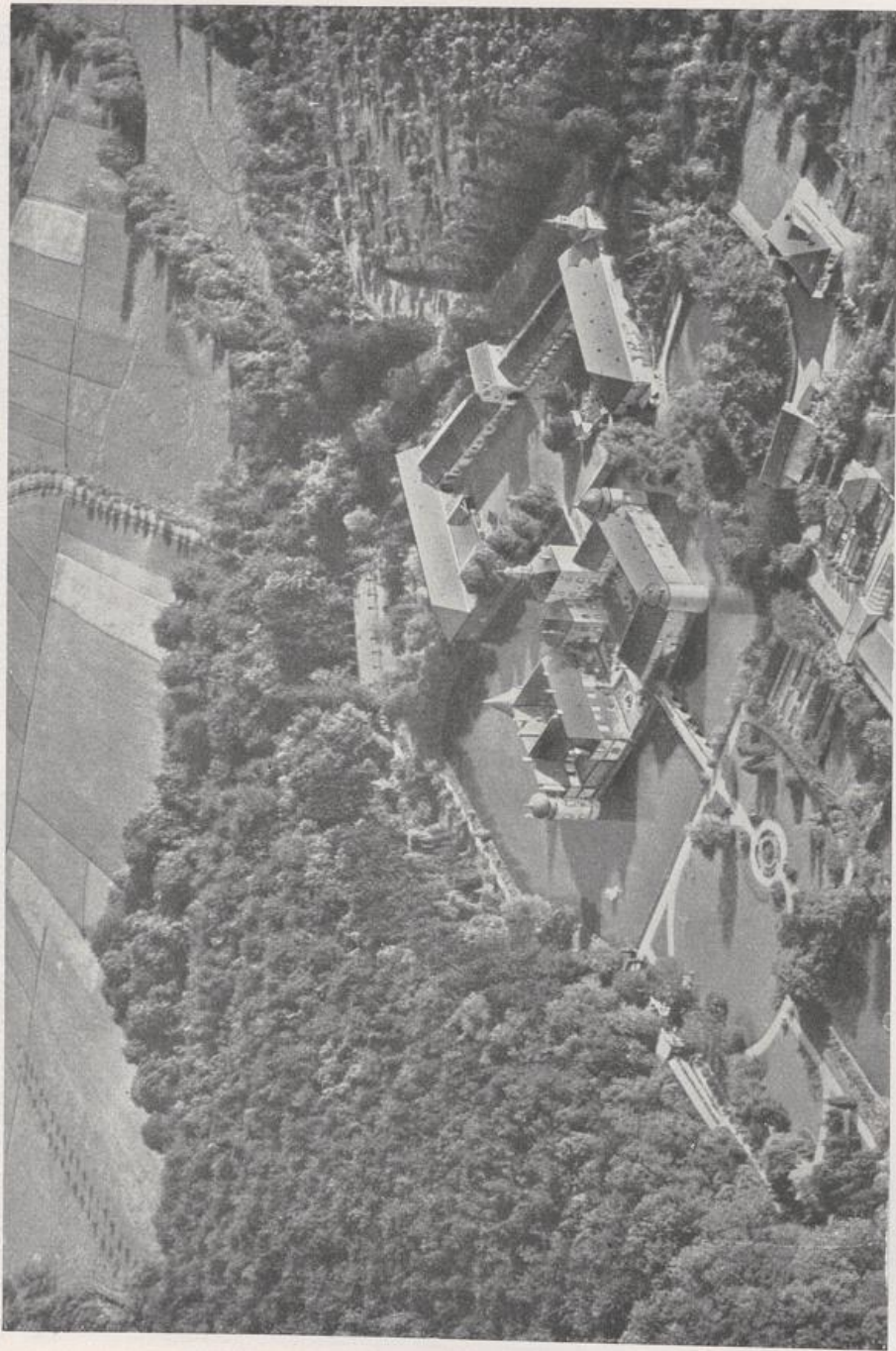
42. FRENZER BURG BEI LANGERWEHE.

16. JH. — UMBAU ENDE 17. JH.

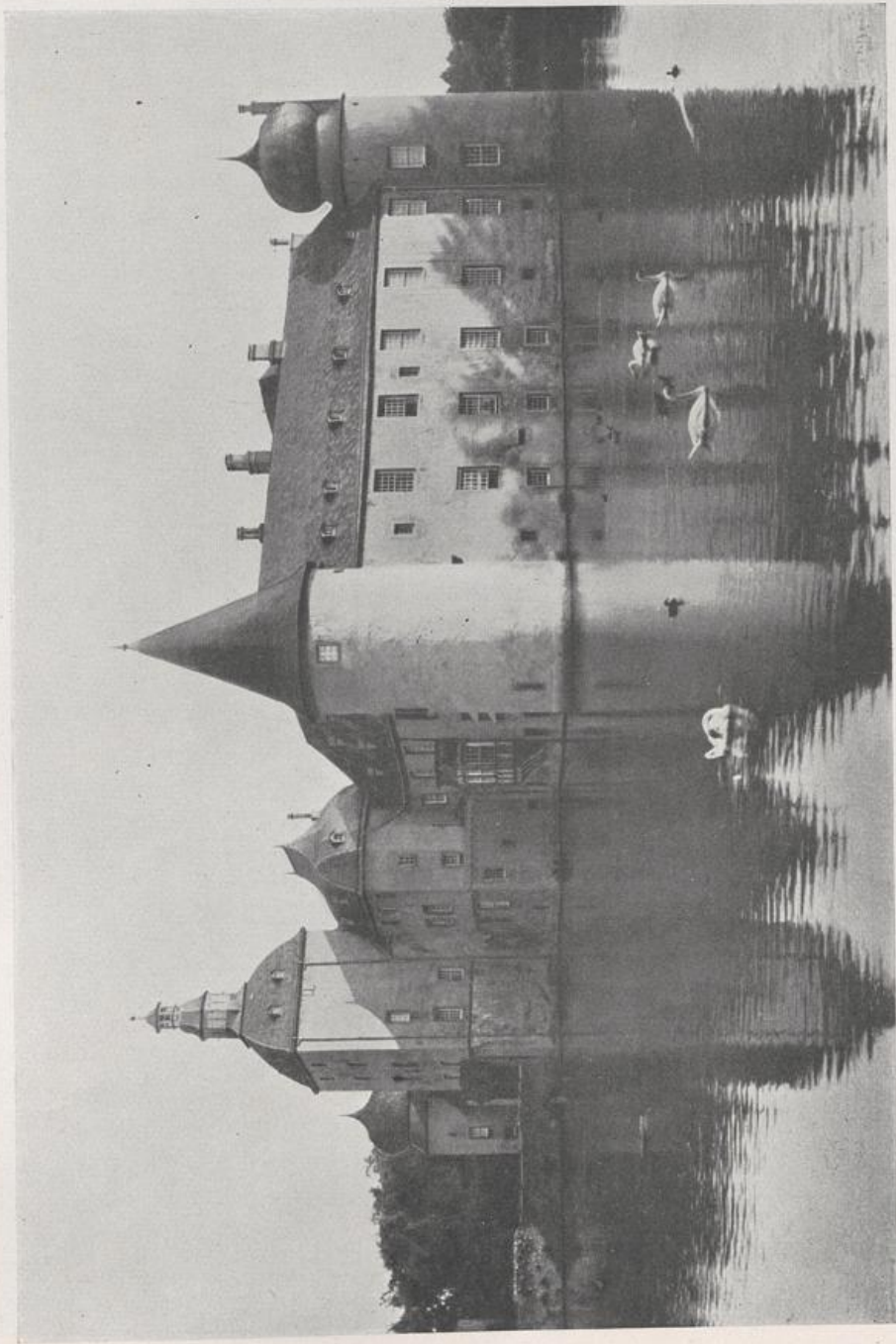


45 SCHLOSS ADENDORF BEI MECKENHEIM.

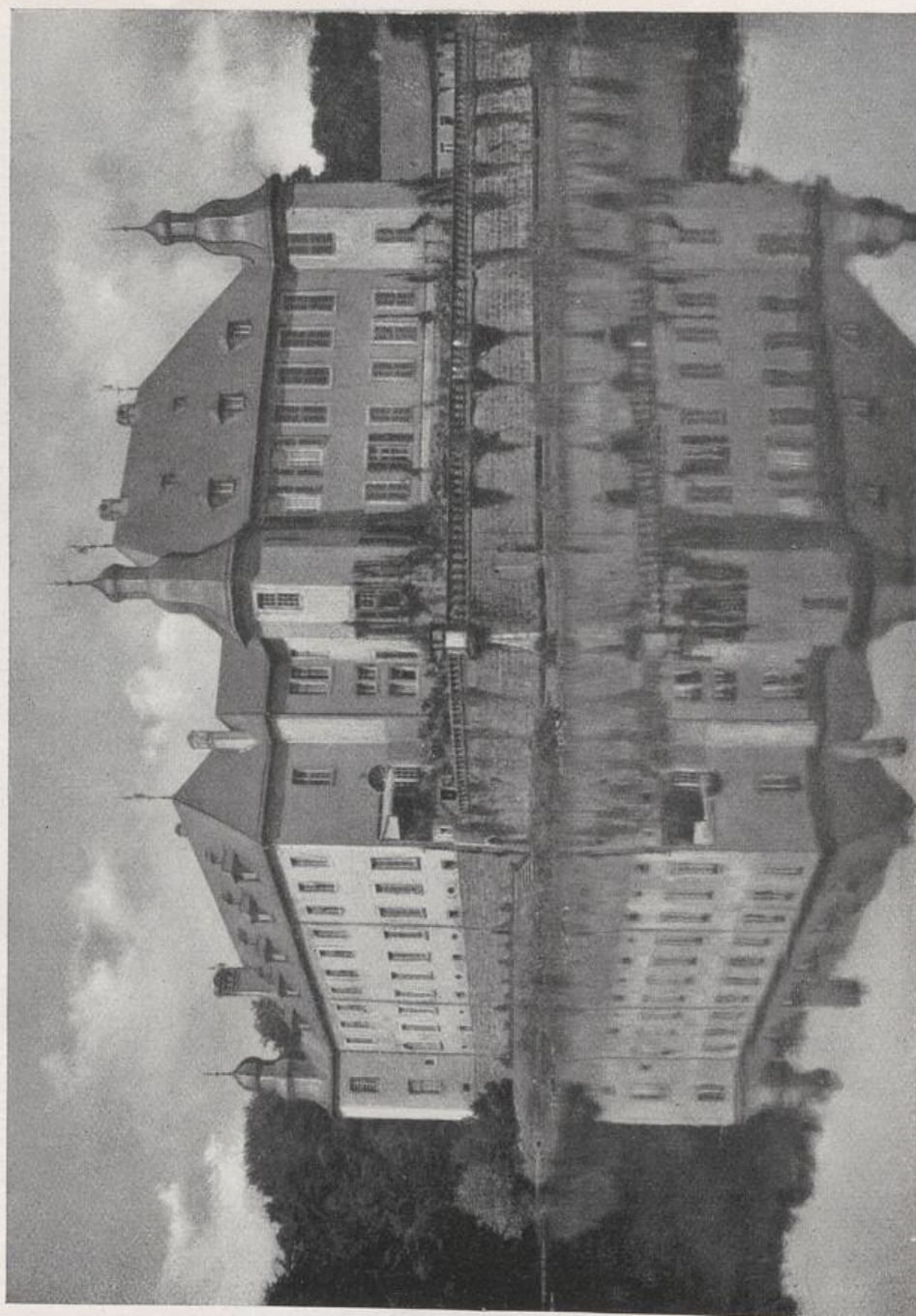
TURM LINKS 1. H. 16. JH. — DAS ÜBRIGE MITTE 17. JH.



44 SCHLOSS GUDENAU BEI BONN, FLIEGERAUFNAHME. — 15. U. 16. JH. — WIEDERHERSTELLUNG 17.—18. JH.

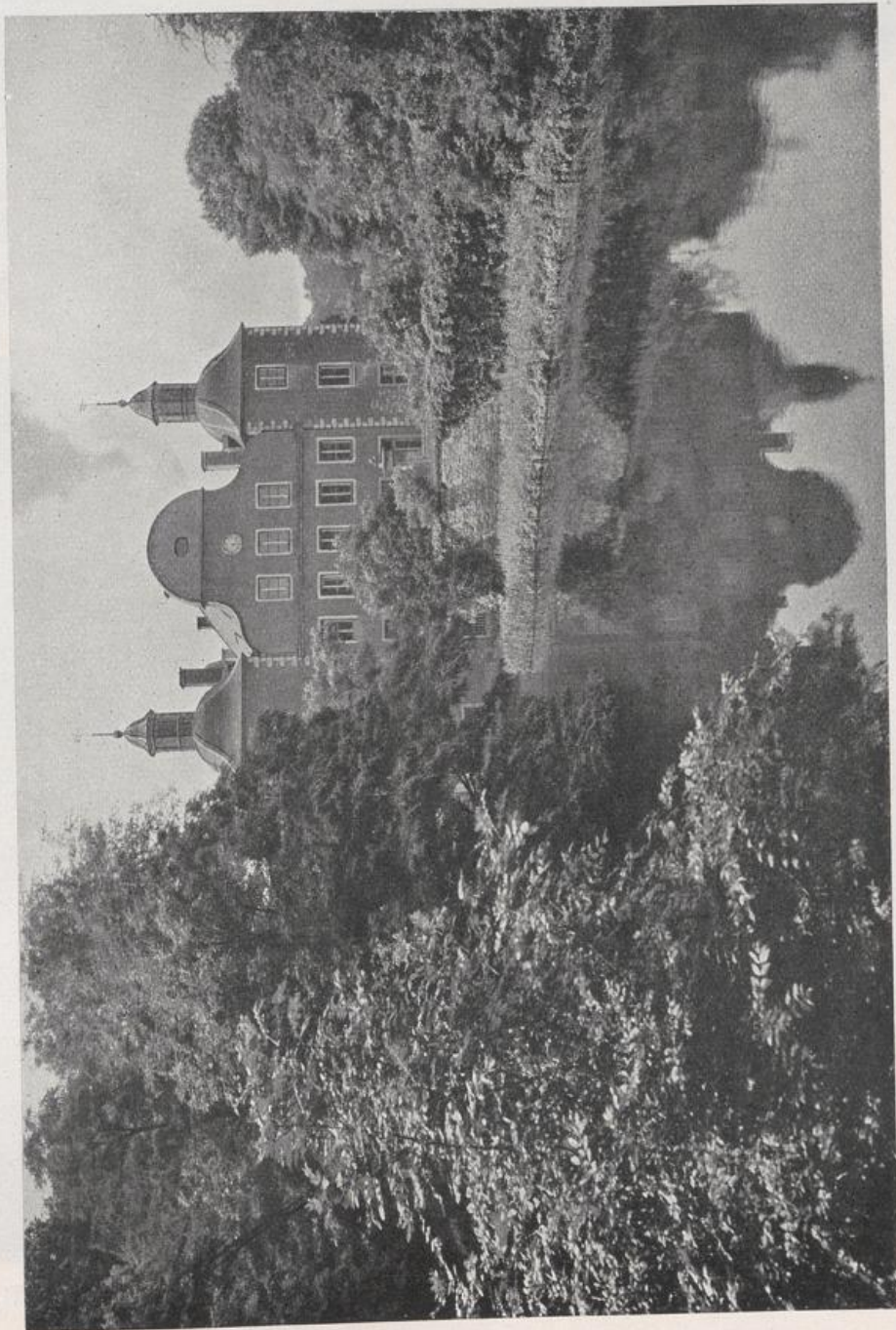


45 SCHLOSS GUDENAU BEI BONN. HERRENHAUS 15. U. 16. JH. — WIEDERHERSTELLUNG 17.—18. JH.



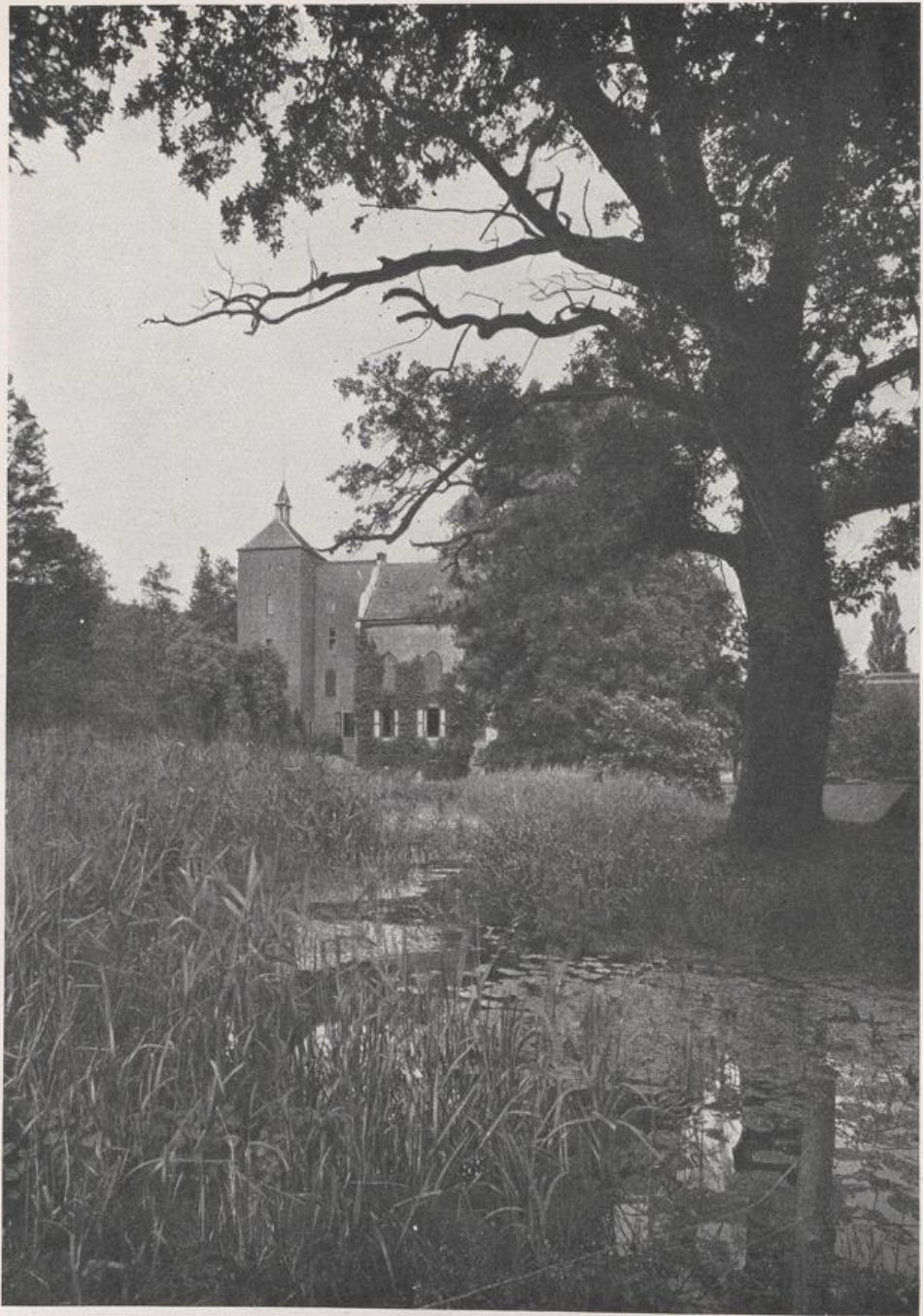
46 SCHLOSS DYCK BEI GREVENBROICH.

ALTERE TEILE — JETZIGE FORM UM 1670.

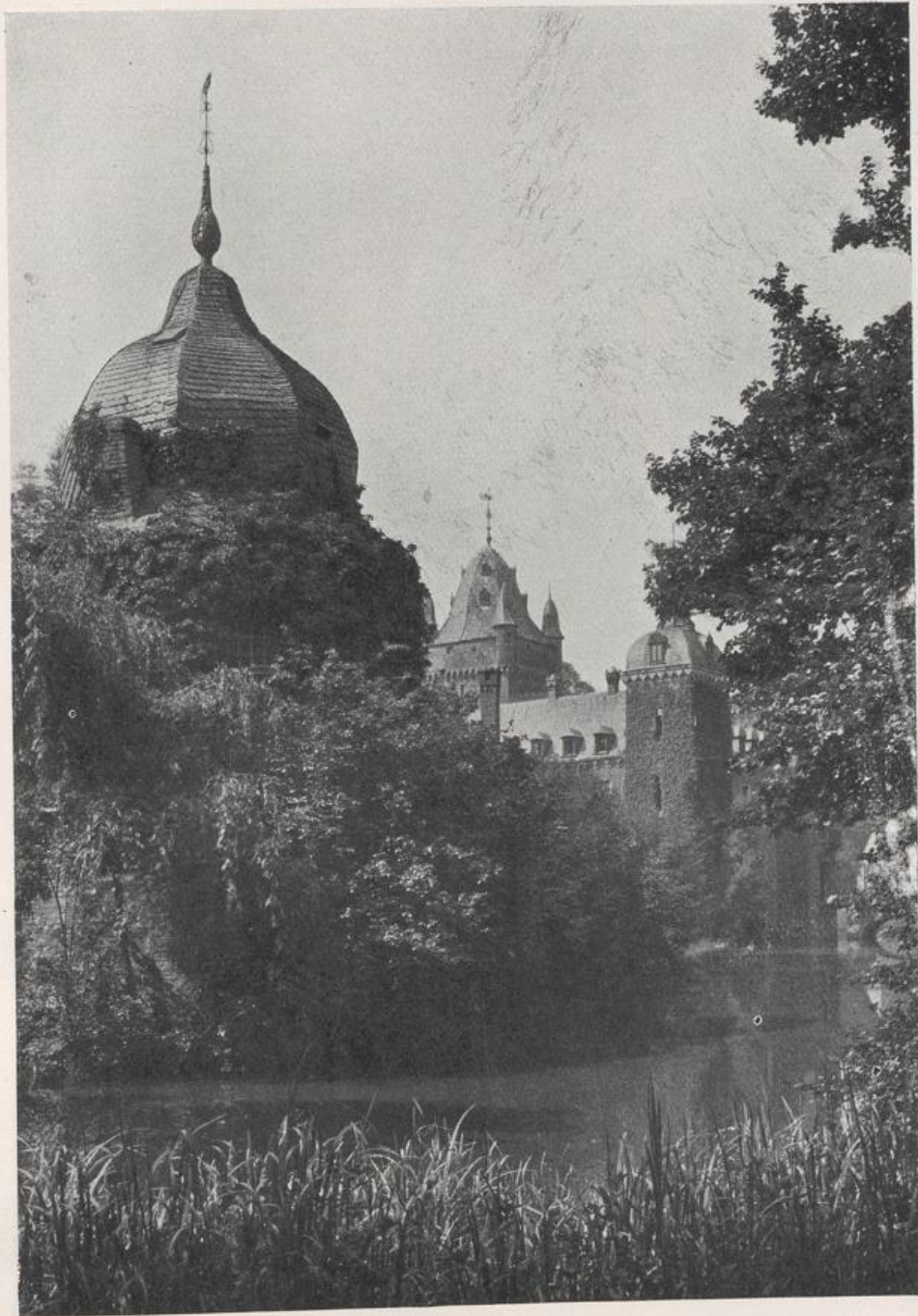


2. H. 17. JH.

47 SCHLOSS BORBECK BEI ESSEN.



48 SCHLOSS BLOEMERSHEIM B. MOERS. TURM 15. JH. - WOHNHAUS 16.-19. JH.



49 SCHLOSS HARFF IM ERFTTAL. BERGRID 15. JH. — WOHNHAUS 17. JH.



50 SCHLOSS HUGENPOET IM RUHRTAL.

SEIT 1647.



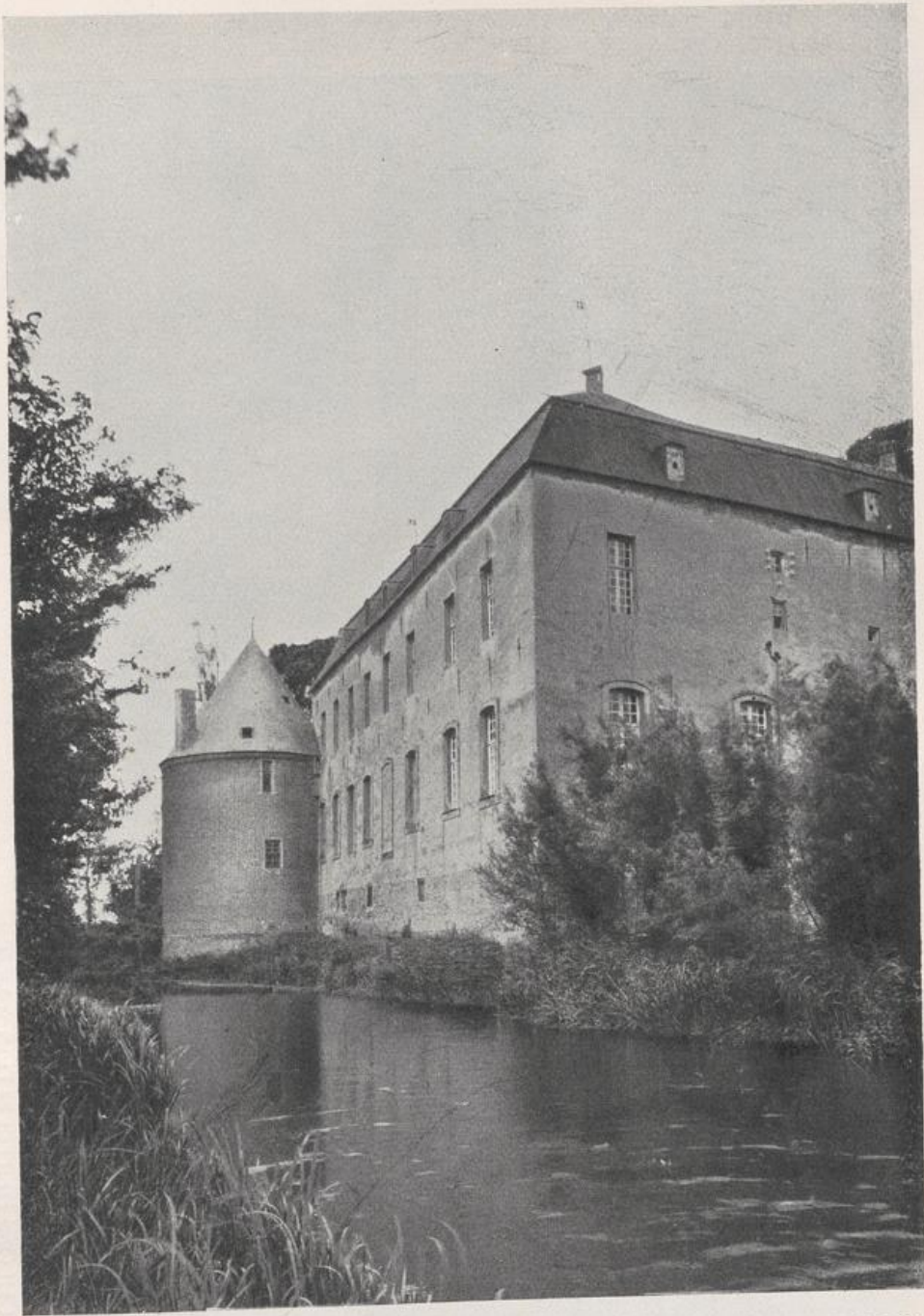
51 HAUS WINNENTAL BEI XANTEN.

WOHNHAUS UM 1660.

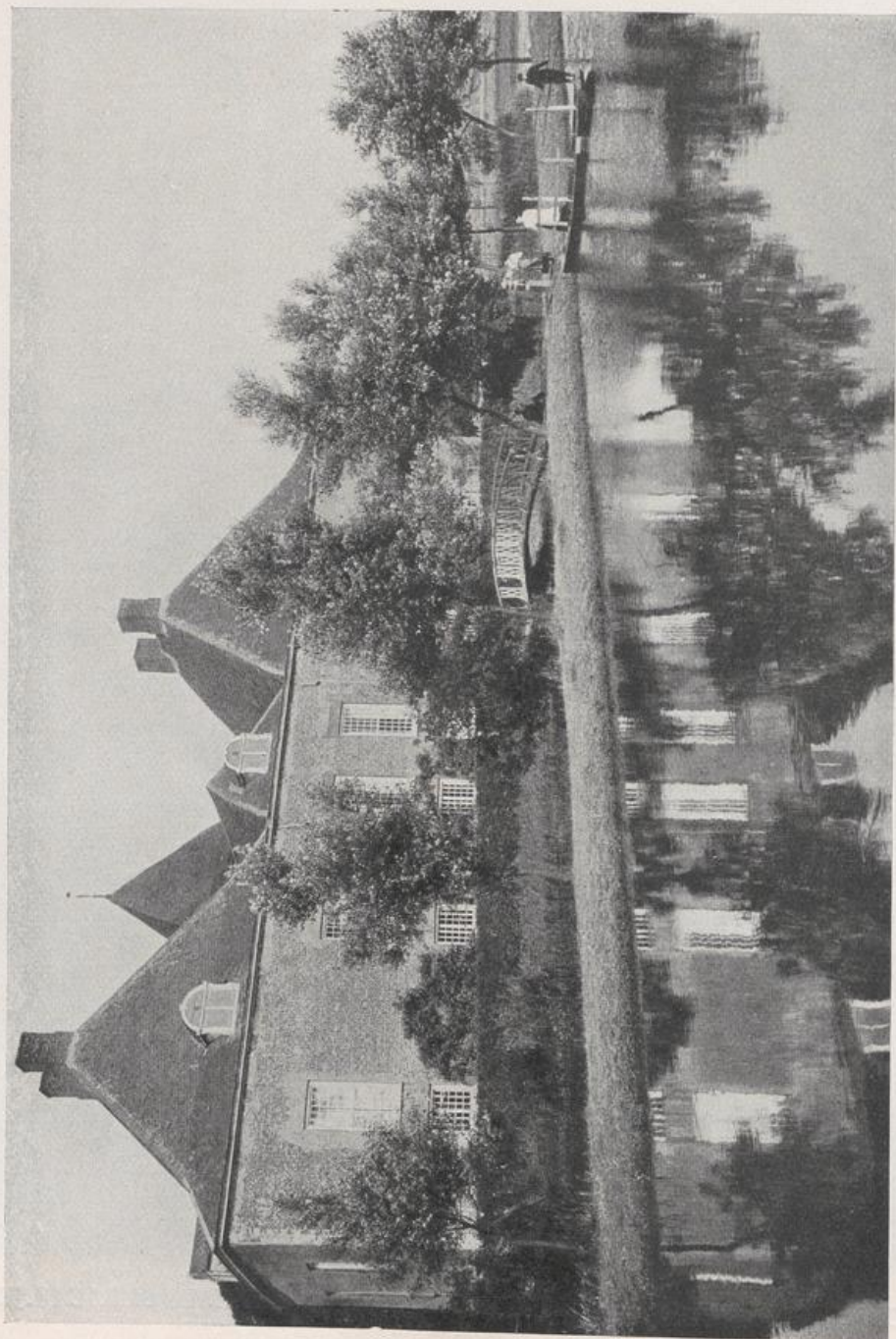


52 SCHLOSS HAAG BEI GELDERN.

VORBURG ENDE 16. JH.

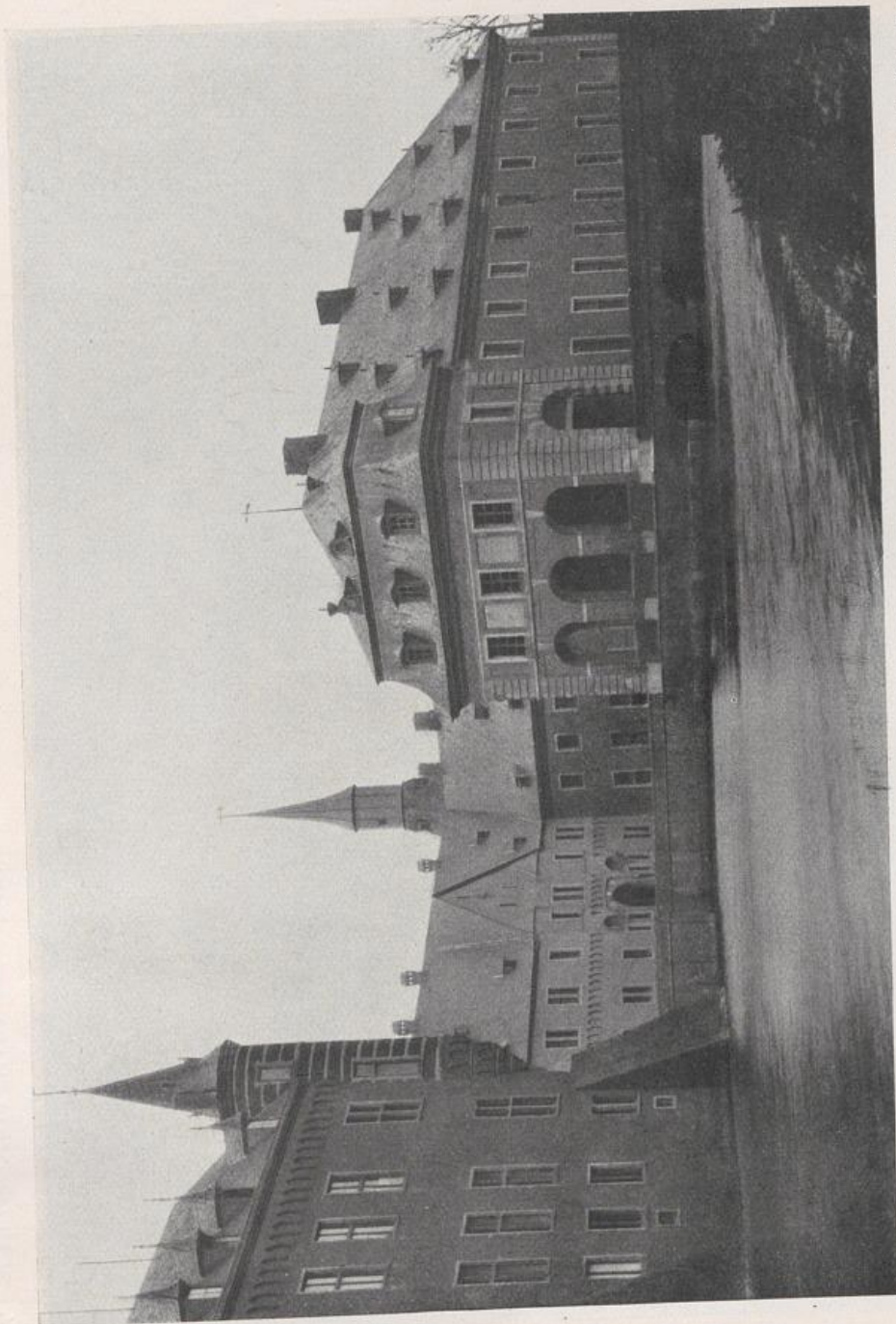


53 SCHLOSS HUETH B. WESEL. TURM M. 16. JH. — WOHNHAUS-UMBAU 18. JH.



54 SCHLOSS HERTEFELD IN WEEZE.

17.—18. JH.



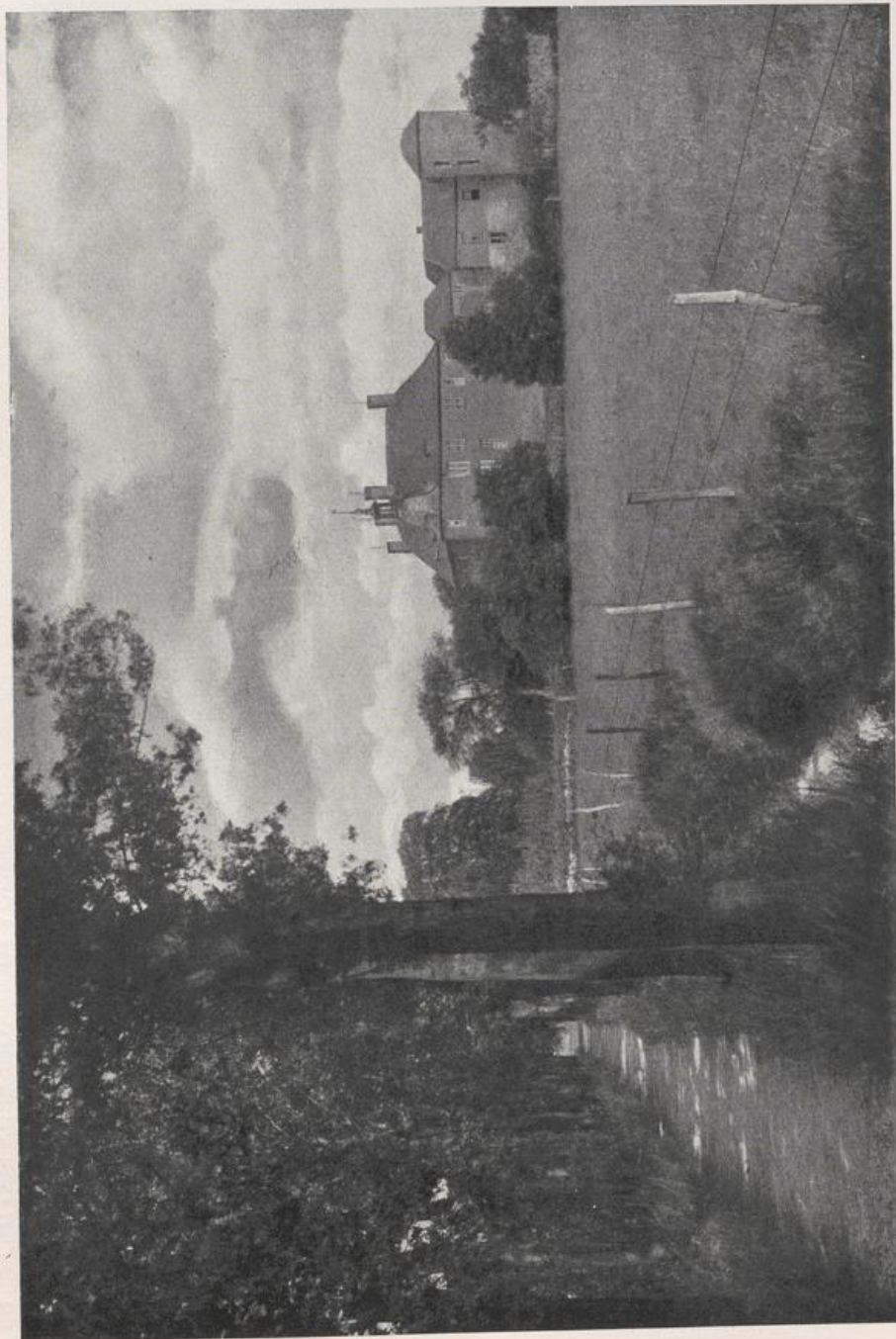
VORBURG 14.—15. U. 18. JHL.

55 SCHLOSS WISSEN BEI KEVELAER.



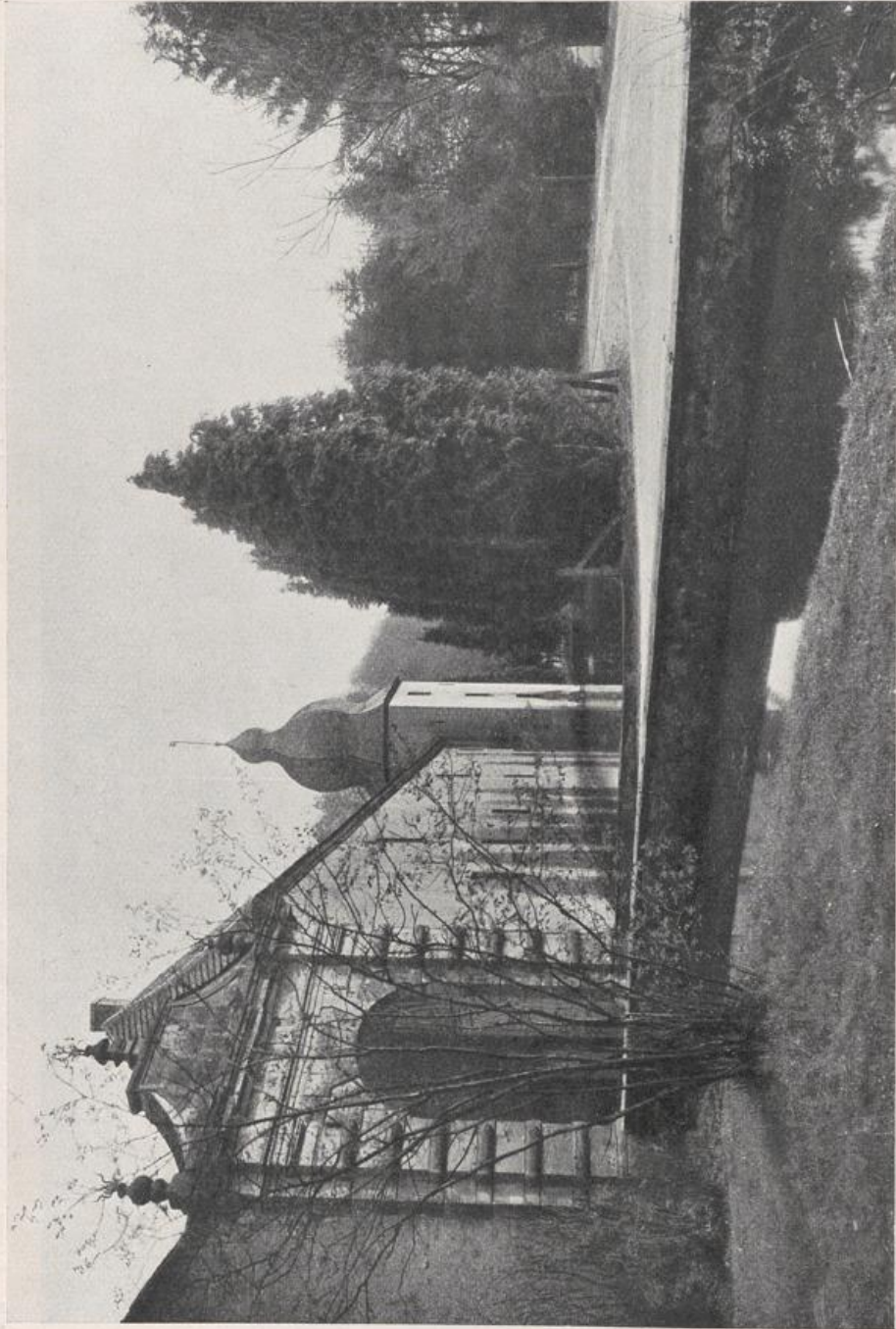
56 SCHLOSS MÜLLENARK BEI DÜREN.

VORBURG MIT MEHLE 1670.



57 SCHLOSS RINGENBERG BEI WESEL.

14.—15. JH. — UMBAU ENDE 17. JH.



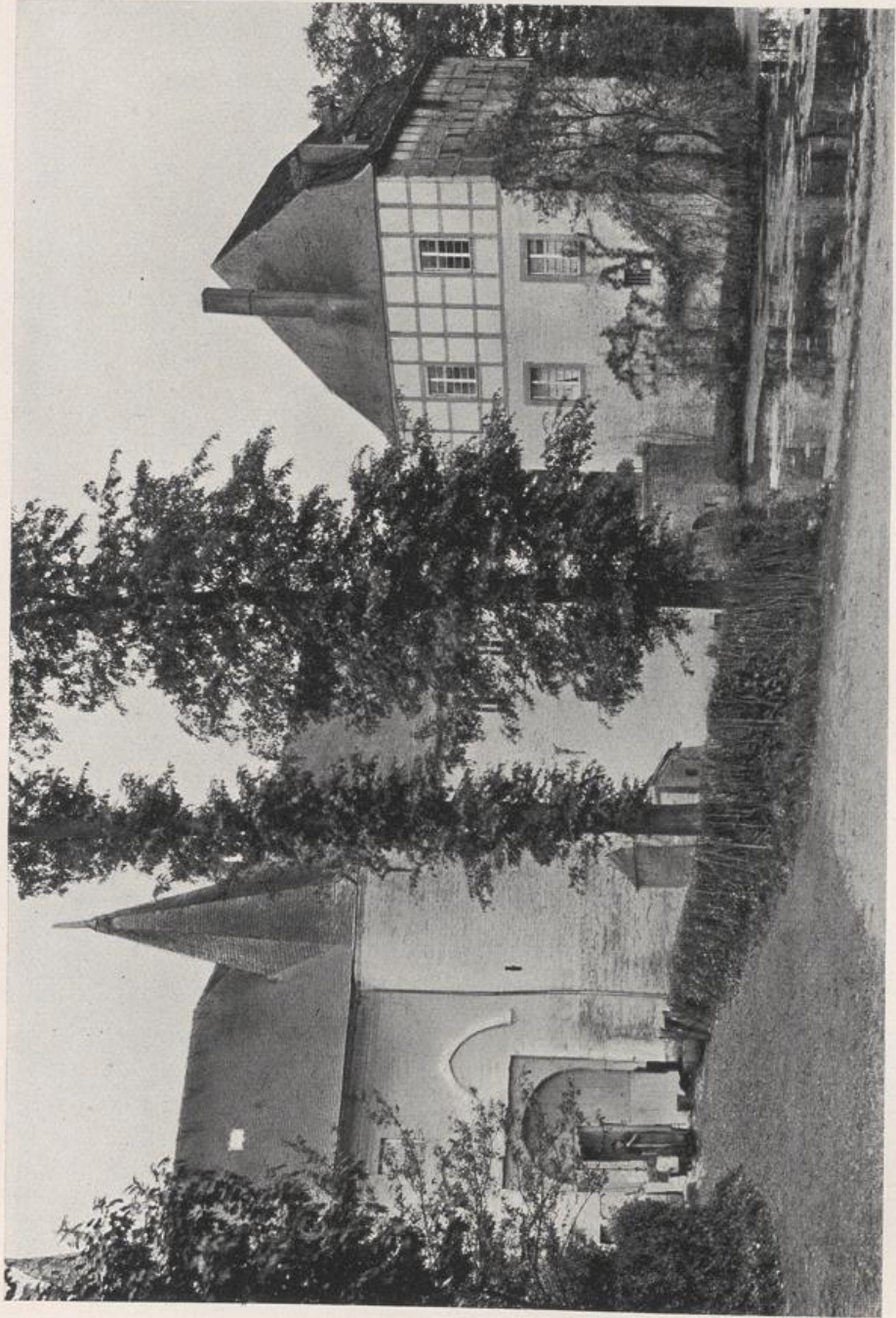
58 SCHLOSS EHRESHOVEN IM AGGERTAL.

VORBURG ENDE 17. JH.



HERRENHAUS ENDE 17. JH.

59 SCHLOSS EHRESHOVEN IM AGGERTAL.



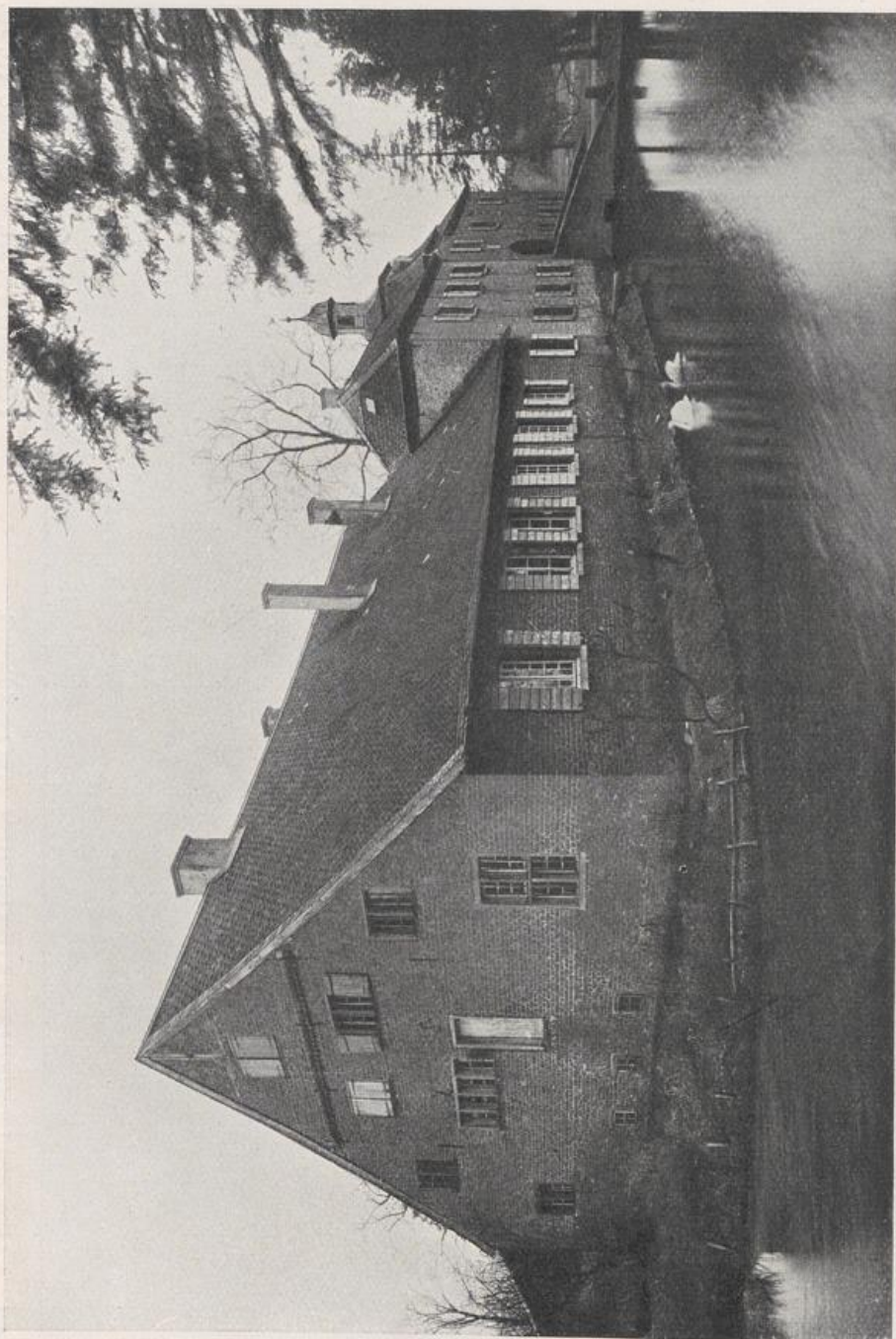
60 SCHLOSS LIBERMÉ BEI EUPEN.

TORBAU 14.—15. JH. — WOHNHAUS 15.—16. JH.



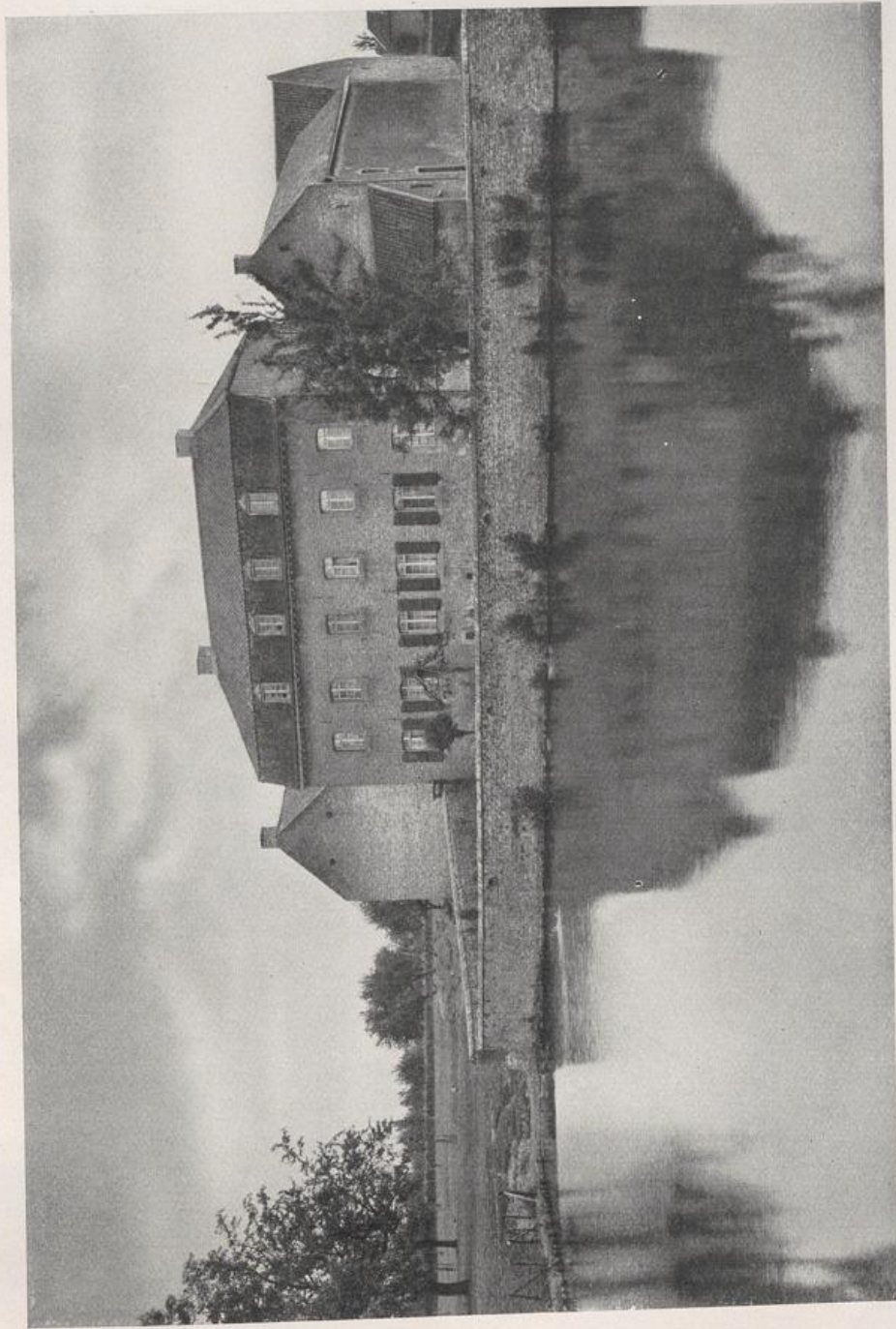
TORBAU 15. JH. — UMBAU 18. JH.

61 KLEIN-BULLESHEIM BEI EUSKIRCHEN, GROSSE BURG.



62 NERSHOF BEI KEMPEN.

BEFESTIGTE HOFANLAGE, WOHNHAUS 16. JH. — TORBAU 18. JH.



65 HAUS OTHEGRAVEN BEI AACHEN.

BEFESTIGTE HOFANLAGE 2. H. 18. JH.



64 SCHLOSS MOYLAND BEI CLEVE. 14.—15. JH. — UMBAU MITTE 19. JH.