



UNIVERSITÄTS-
BIBLIOTHEK
PADERBORN

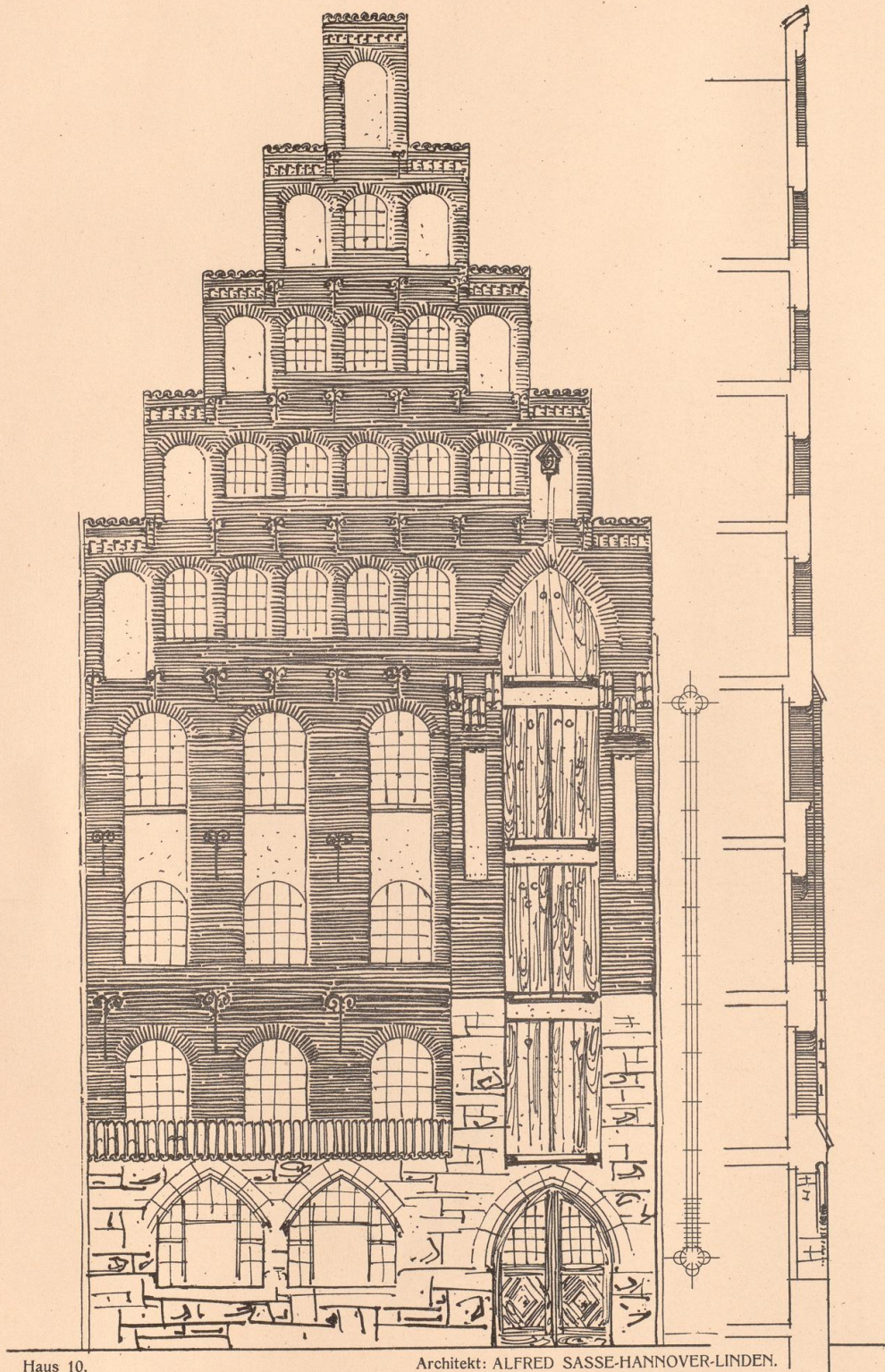
Fassaden-Entwürfe für Lübeck

Landé, Richard

Leipzig, [1901]

Tafel 10. Haus 10. Architekt: Alfred Sasse - Hannover-Linden.

[urn:nbn:de:hbz:466:1-71649](https://nbn-resolving.org/urn:nbn:de:hbz:466:1-71649)



Haus 10.

Architekt: ALFRED SASSE-HANNOVER-LINDEN.



06
Wwy
1824