



UNIVERSITÄTS-
BIBLIOTHEK
PADERBORN

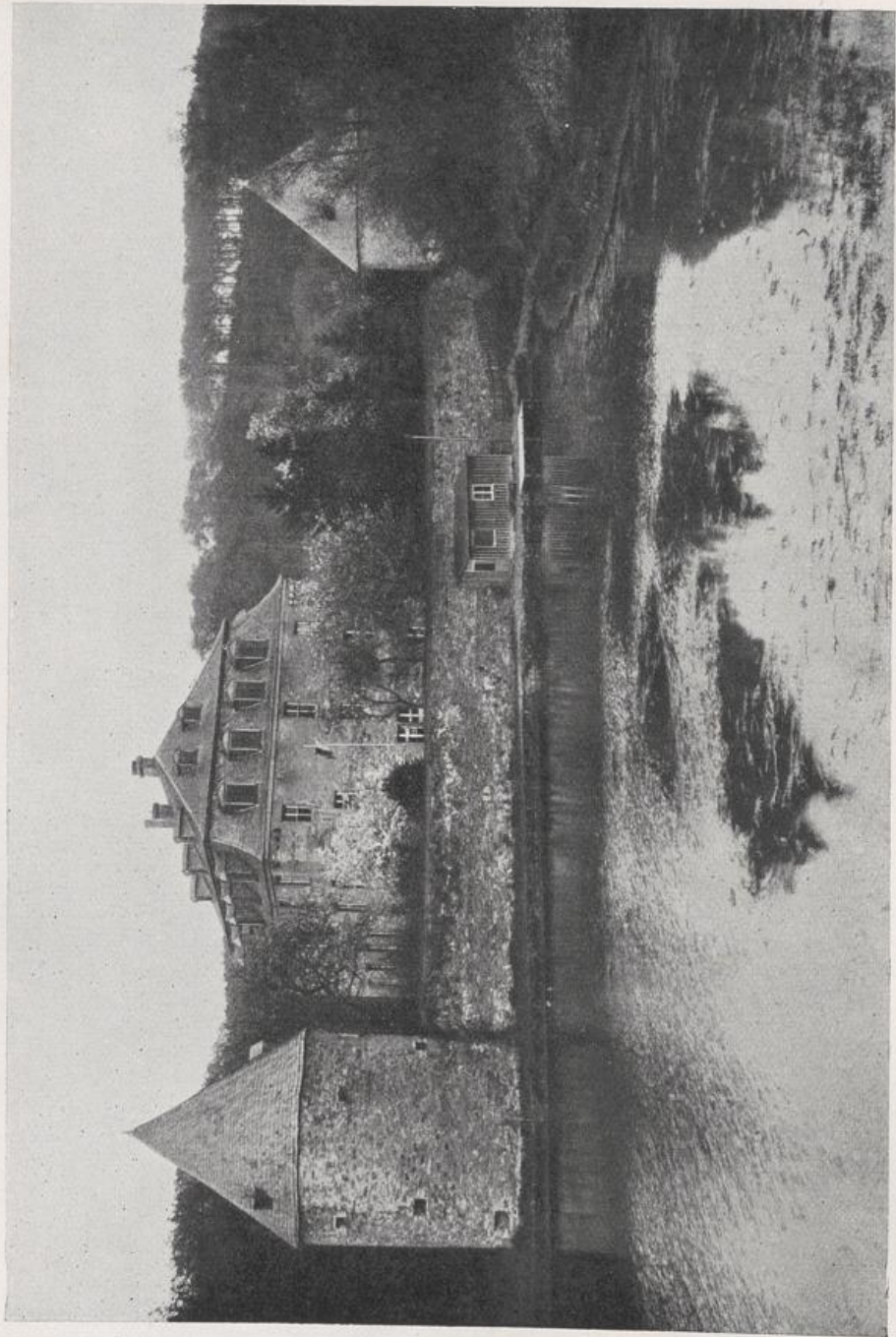
Rheinische Wasserburgen

Renard, Edmund

Bonn, 1922

34 Schloss Hardenberg Bei Neviges. Mitte 16. Jh. Wohnhaus. - Umbau 18.
Jh.

[urn:nbn:de:hbz:466:1-72088](https://nbn-resolving.org/urn:nbn:de:hbz:466:1-72088)



54 SCHLOSS HARDENBERG BEI NEVEIGES.

MITTE 16. JH. WOHNHAUS. — UMBAU 18. JH.