



UNIVERSITÄTS-  
BIBLIOTHEK  
PADERBORN

## **Rheinische Wasserburgen**

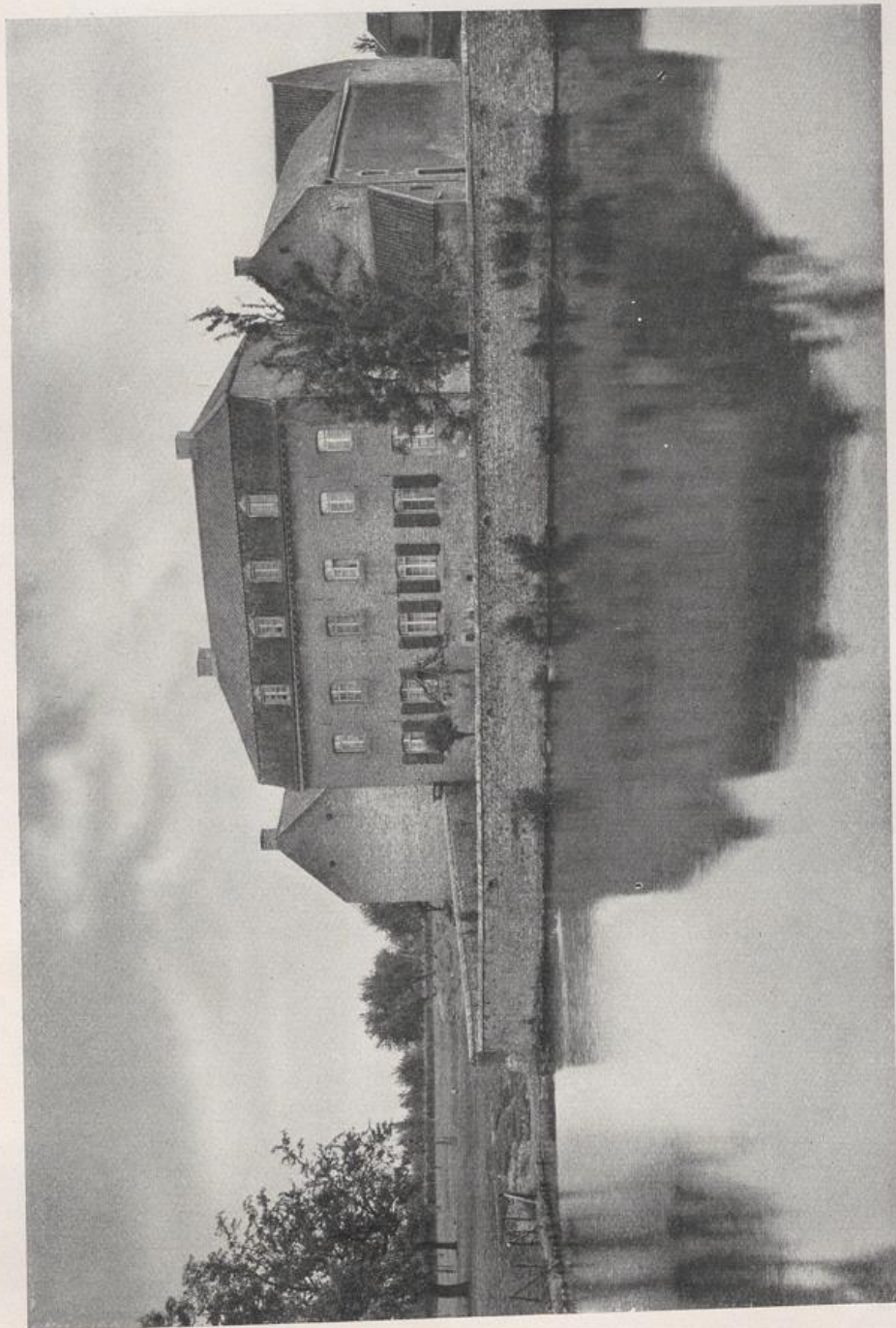
**Renard, Edmund**

**Bonn, 1922**

63 Haus Othegraven Bei Aachen. Befestigte Hofanlage 2. H. 18. Jh.

---

[urn:nbn:de:hbz:466:1-72088](https://nbn-resolving.org/urn:nbn:de:hbz:466:1-72088)



65 HAUS OTHEGRAVEN BEI AACHEN.

BEFESTIGTE HOFANLAGE 2. H. 18. JH.