



UNIVERSITÄTS-  
BIBLIOTHEK  
PADERBORN

# **Römische, byzantinische und germanische Baudenkmale in Trier und seiner Umgebung**

**Schmidt, Christian Wilhelm**

**Trier, 1839**

---

[urn:nbn:de:hbz:466:1-72533](https://nbn-resolving.org/urn:nbn:de:hbz:466:1-72533)

# BAU DENK MÄLER

der  
römischen Periode und des Mittelalters,  
*in Trier und seiner Umgebung.*

Herausgegeben von dem Architekten

**CHRISTIAN WILHELM SCHMIDT.**

## II. Lieferung.

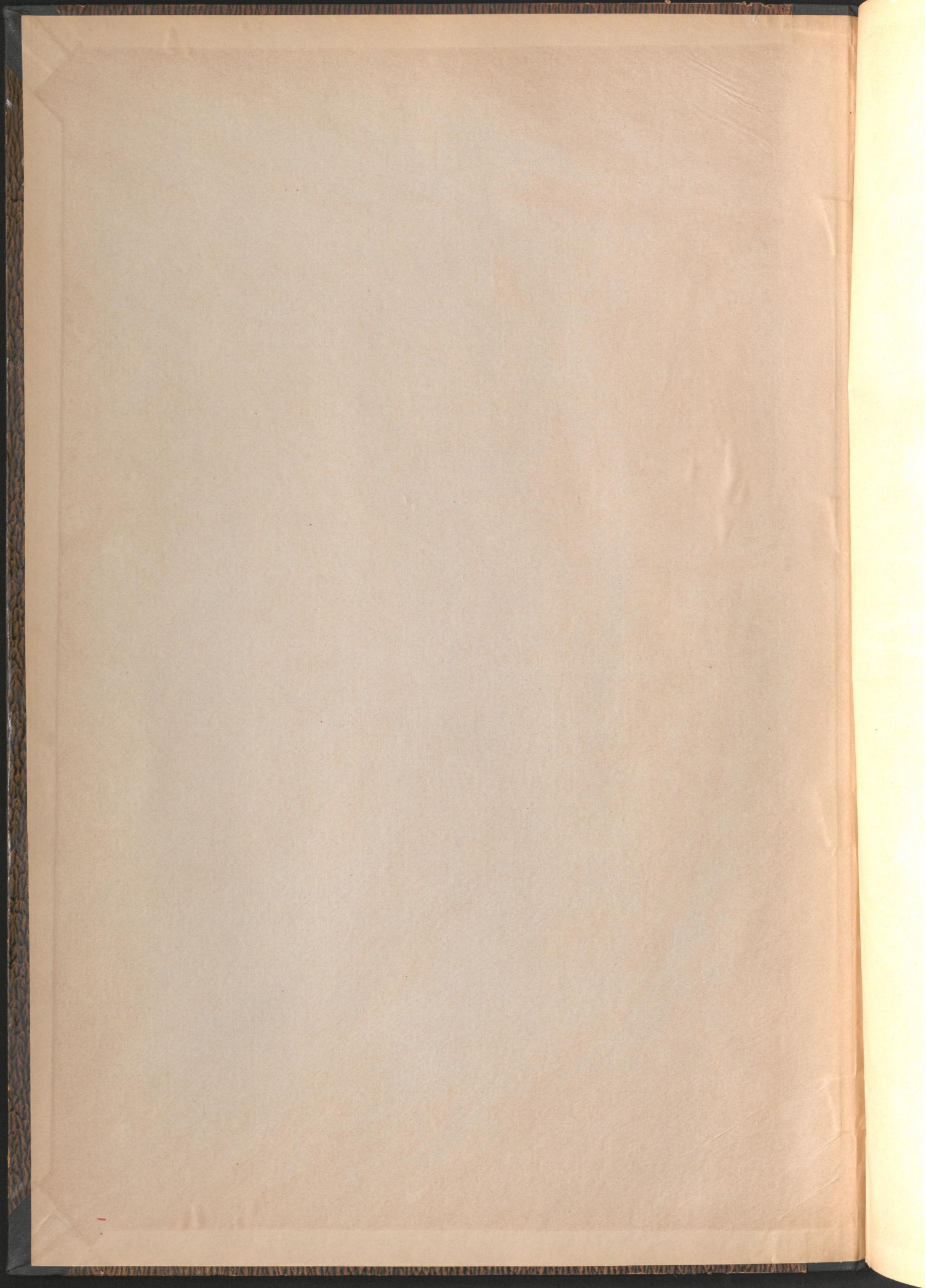
**Der Dom zu Trier, die St. Willibrordskirche zu Echternach, die  
St. Matthiaskirche mit dem Kloster daneben und die zerstörte  
St. Maternuskirche zu St. Matthias,  
Vorstadt von Trier;**

**in 10 Stahlstichen und einer dem Texte beigehefteten Lithographie.**

Preis 4 Thaler.

**Trier, 1839.**

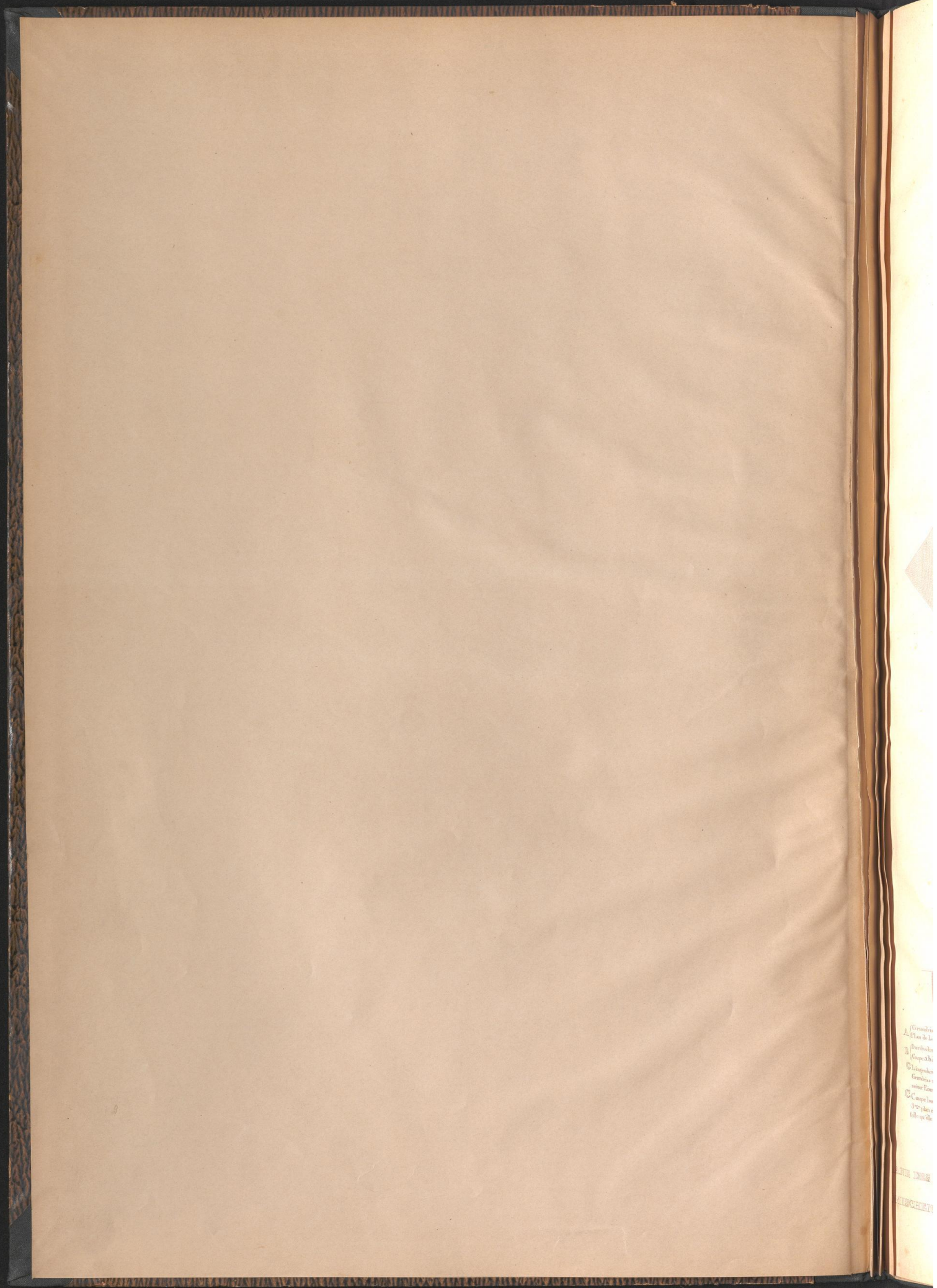
Beschädigte Exemplare werden nicht zurückgenommen.



06  
WWB  
1324-2,1



EK	1451
K	C III / S4



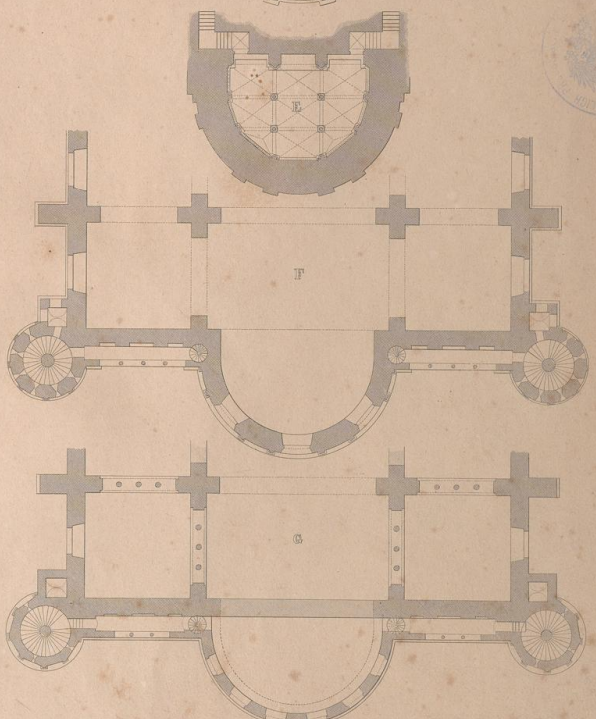
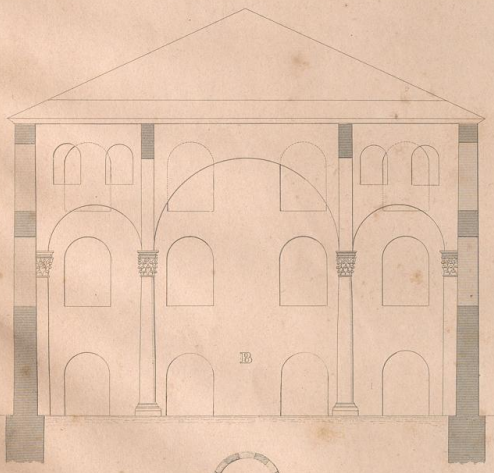
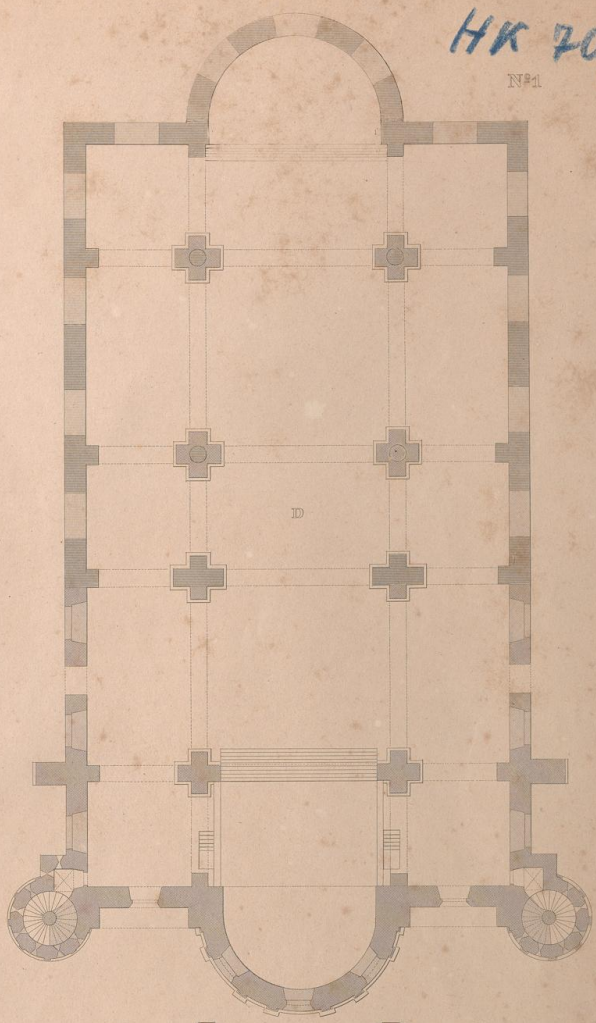
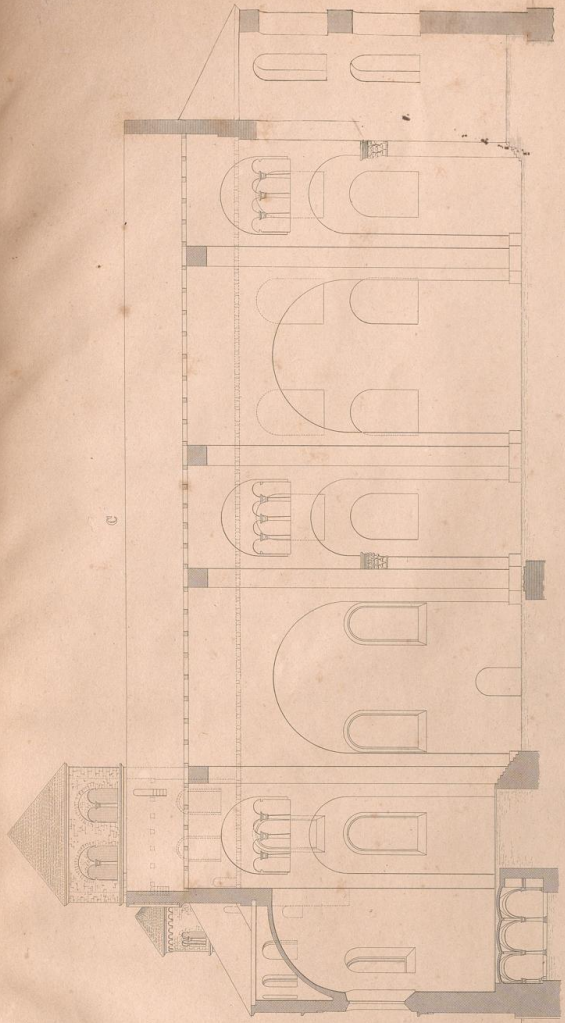
Gravitas  
A. Plani de L.  
P. P. P. P. P.  
C. C. C. C. C.  
L. L. L. L. L.  
S. S. S. S. S.  
C. C. C. C. C.  
P. P. P. P. P.  
L. L. L. L. L.  
S. S. S. S. S.

LIBR. DES  
MUSEUM

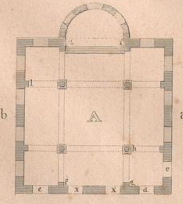
2195. H.

HK 704

N<sup>o</sup> 1



(Généralité des romains Baues.  
 A) Plan de la construction romaine.  
 B) Durchschnitt des römischen Baues nach A. B.  
 C) Coupe à bords de construction romaine.  
 C) Längenschnitt D. F. F. G.  
 Généralité v. E. Crypta des Domes nach  
 seiner Einrichtung im 11<sup>ten</sup> Jahrhunderte.  
 C) Coupe longitudinale D. F. F. G.  
 3<sup>ter</sup> plan et le couvau de la cathédrale  
 telle qu'elle est au 11<sup>me</sup> siècle.



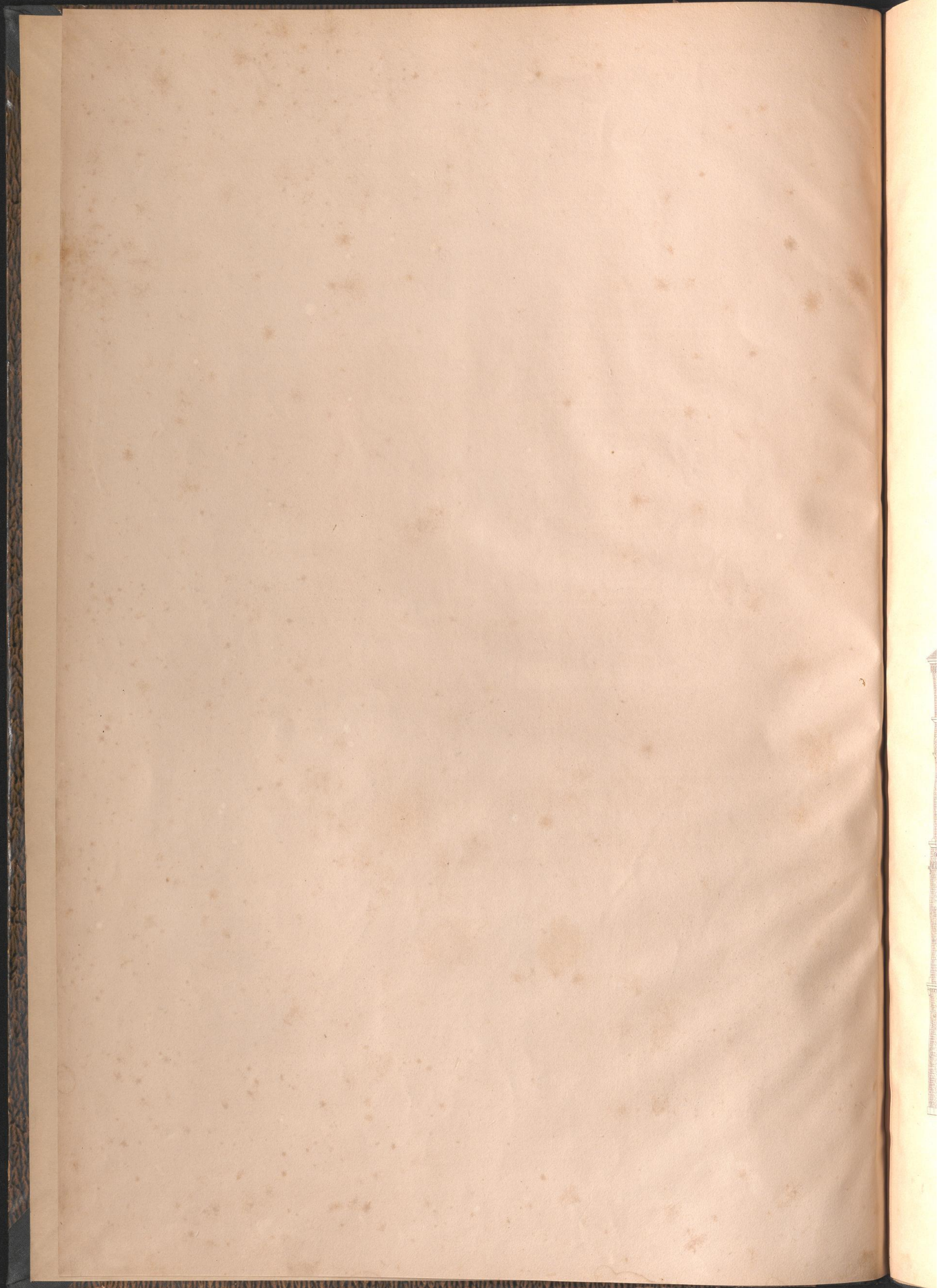
Außen u. gez. CWSchmidt

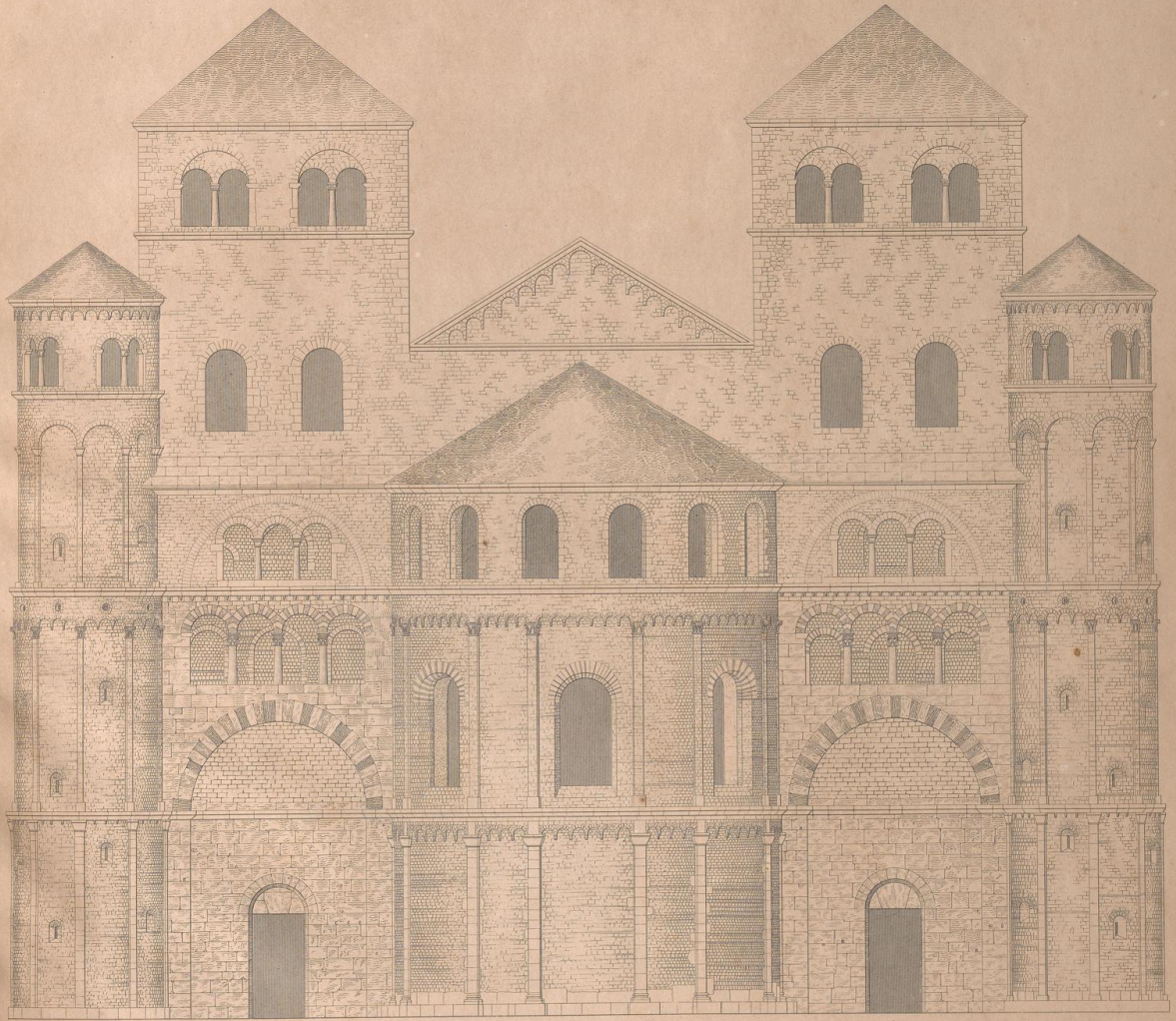


In Stahl gest. C. Rauh.

PLAN DE LA CATHÉDRALE DE TRÈVES AVEC LES CONSTRUCTIONS D'ORIGINE ROMAINE ET CELLES DU XI<sup>ÈME</sup> SIÈCLE.

PLANS DE LA CATHÉDRALE DE TRÈVES AVEC LES CONSTRUCTIONS D'ORIGINE ROMAINE ET CELLES DU XI<sup>ÈME</sup> SIÈCLE.





Autogr. u. gez. C.W. Schmidt.



J. Stahl, gest. W. H. Hoffmann.

URSPRÜNGLICHE ANSICHT DES DOMES ZU  
 TRIER, AUS DEM XI JAHRHUNDERT

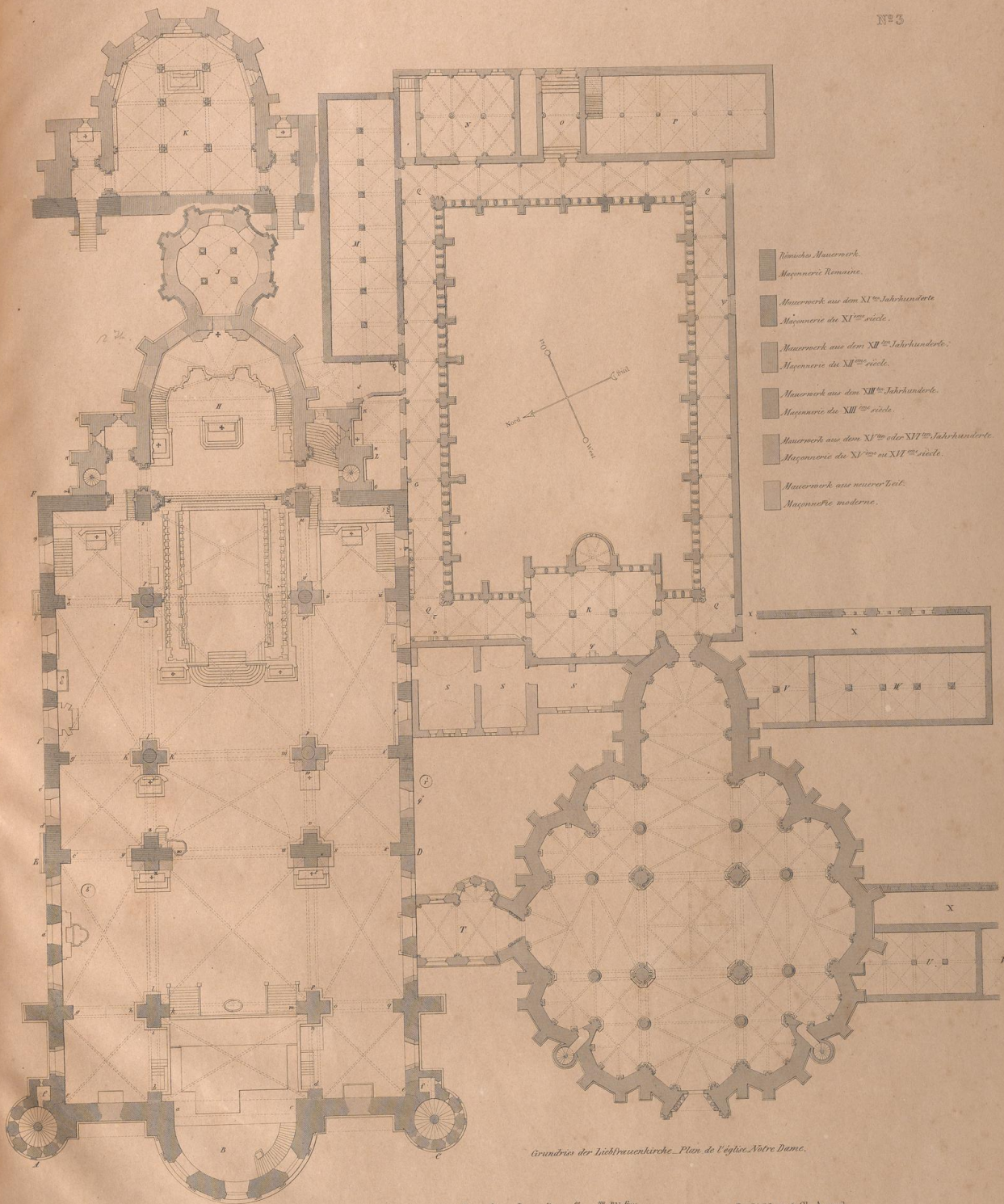
FAÇADE PRIMITIVE DE LA CATHÉDRALE DE  
 TRÈVES AU XI SIÈCLE

*West-Ost*





Aufge



Grundriss der Liebfrauenkirche. Plan de l'église Notre Dame.

Aufgen u. gez. C.W. Schmidt



In Stahl gest. Ch. Amend

GRUNDRISS DES DOMES ZU TRIER.

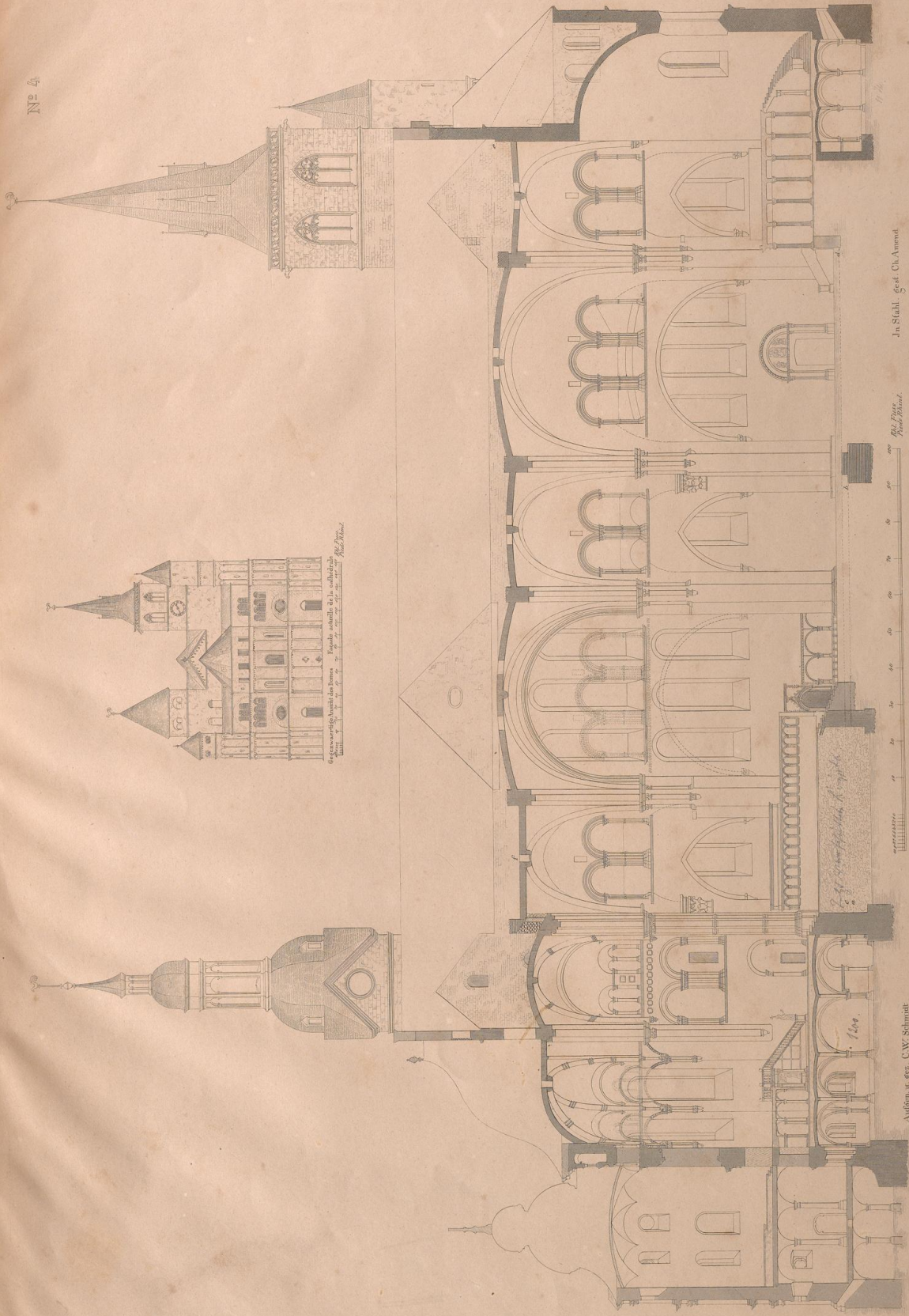
PLAN DE LA CATHÉDRALE DE TRÉVIES.



1

1

Nº 4



J. Stahl. Grav. Ch. Armand

Arch. D'Art. Paris. Rivoli.

COURSE LONGITUDINALE DE LA CATHEDRALE DE TERZOLE

LA. ENGELNDRUCKSCHENKTT IME TOSMER ZU TRINE

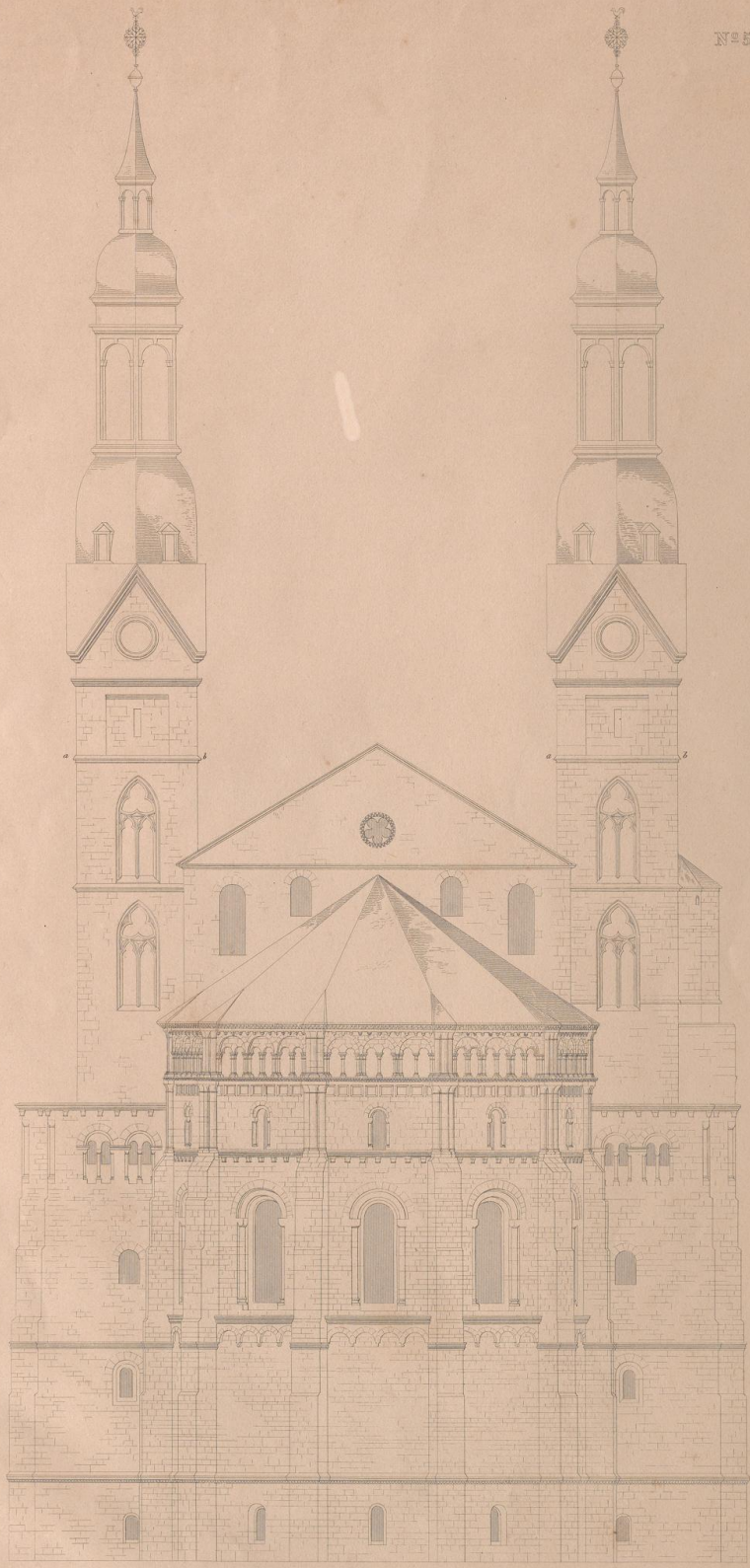
Aufg. u. gr. C.W. Schmidt

May 2

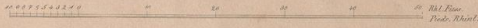
O. Sch.

Gravé par G. H. Schmitt. Paris. Rivoli.





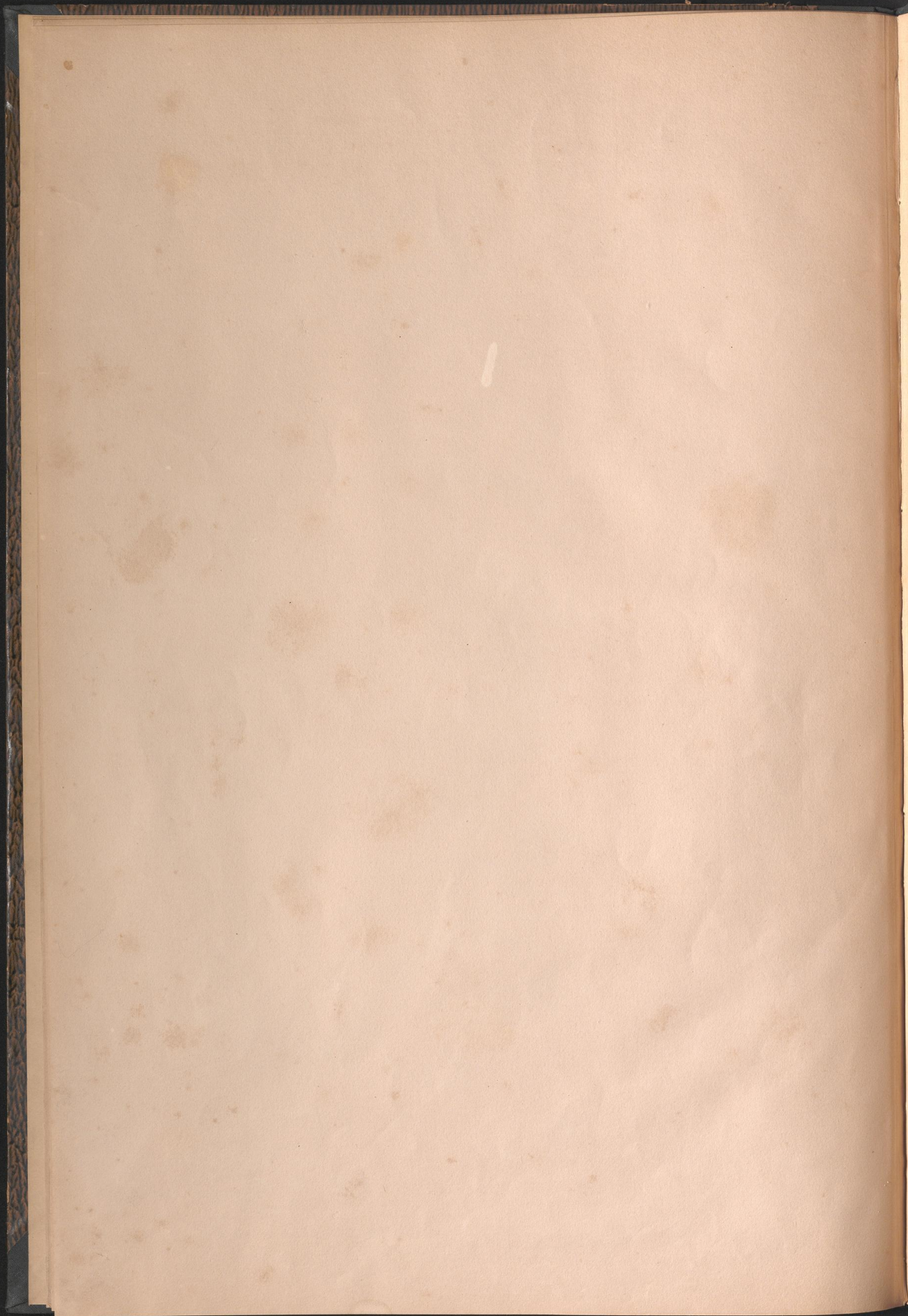
Aufgen. u. gez. C. W. Schmidt



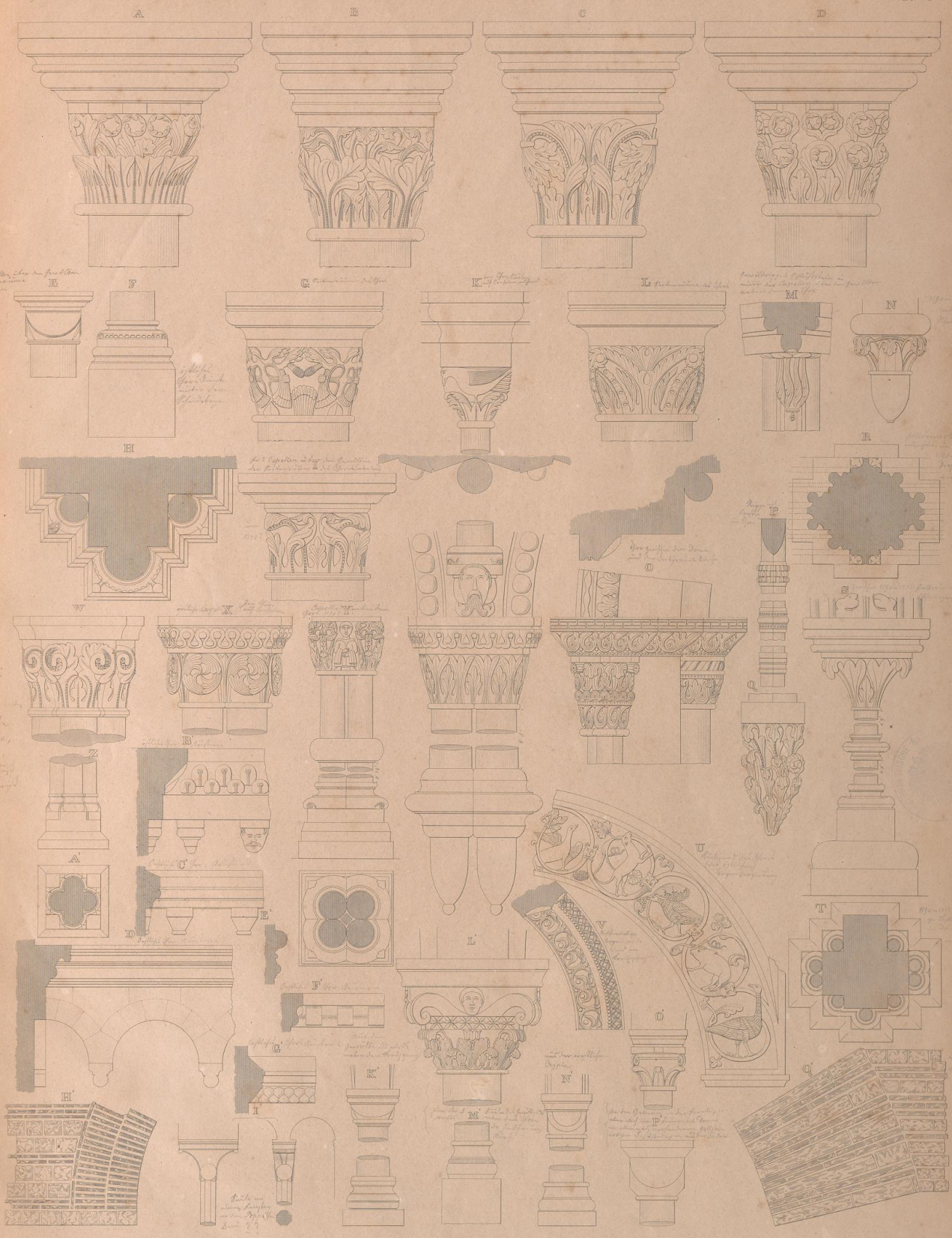
In Stahl. gest. H. Rögel

ANSICHT DES ÖSTLICHEN CHÖRES AM  
DOM ZU TRIER

FAÇADE DU CHOEUR DE LA CATHÉDRALE  
DE TRÈVES DU CÔTÉ DE L'ORIENT



B. G. 22. in 1/16ten Maßstab  
nach den Zeichnungen



3 Capitalen aus dem 12ten  
Jahrhundert  
von Paris

1. Mittel  
aus dem 12ten  
Jahrhundert  
von Paris

2. Composite aus dem 12ten  
Jahrhundert  
von Paris

3. Ionische aus dem 12ten  
Jahrhundert  
von Paris

4. Composite aus dem 12ten  
Jahrhundert  
von Paris

5. Composite aus dem 12ten  
Jahrhundert  
von Paris

6. Composite aus dem 12ten  
Jahrhundert  
von Paris

7. Composite aus dem 12ten  
Jahrhundert  
von Paris

8. Composite aus dem 12ten  
Jahrhundert  
von Paris

9. Composite aus dem 12ten  
Jahrhundert  
von Paris

10. Composite aus dem 12ten  
Jahrhundert  
von Paris

11. Composite aus dem 12ten  
Jahrhundert  
von Paris

12. Composite aus dem 12ten  
Jahrhundert  
von Paris

13. Composite aus dem 12ten  
Jahrhundert  
von Paris

14. Composite aus dem 12ten  
Jahrhundert  
von Paris

15. Composite aus dem 12ten  
Jahrhundert  
von Paris

16. Composite aus dem 12ten  
Jahrhundert  
von Paris

17. Composite aus dem 12ten  
Jahrhundert  
von Paris

18. Composite aus dem 12ten  
Jahrhundert  
von Paris

19. Composite aus dem 12ten  
Jahrhundert  
von Paris

Aufgezeichnet von C.W. Schmidt

Maassstab für  
Schalle von 1  
Maassstab für  
1/16ten von 1

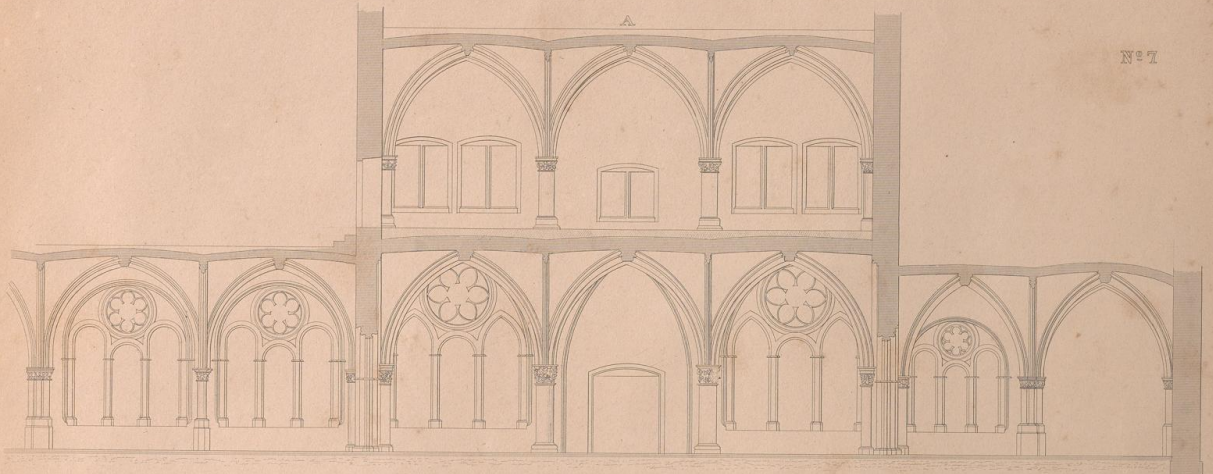
A B C D E F G H I J K L M N O P Q

A B C D E F G H I J K L M N O P Q

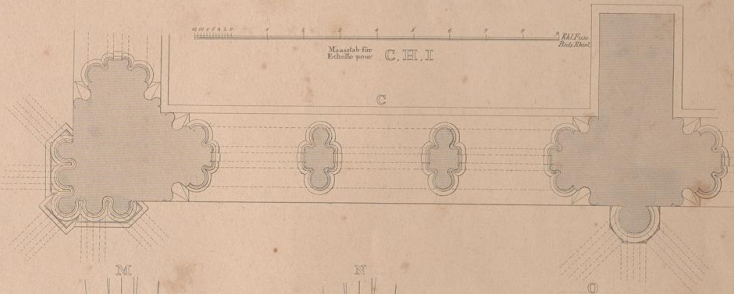
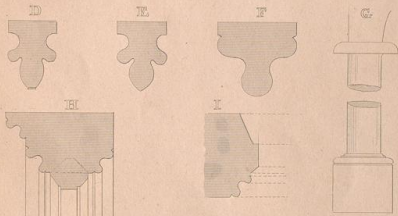
In Stahl gest. C. Rauh



9



1720 - 70?



Aufgen. u. gez. C.W. Schmidt

Maassstab für Eiche für D. E. F. G. K. L. M. N. O.

2 Bl. von 1000 Theil.

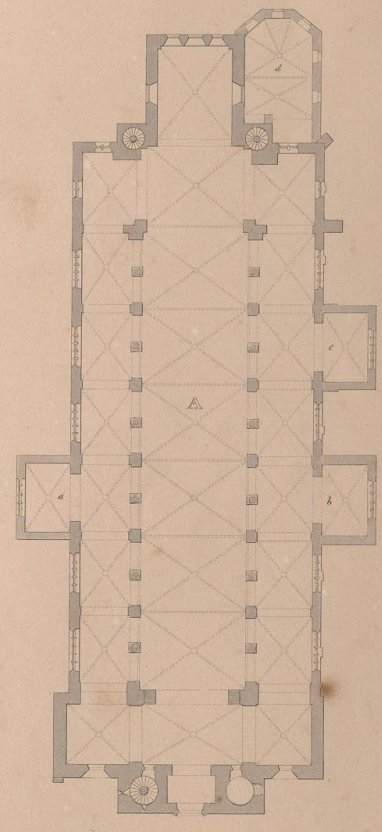
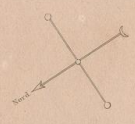
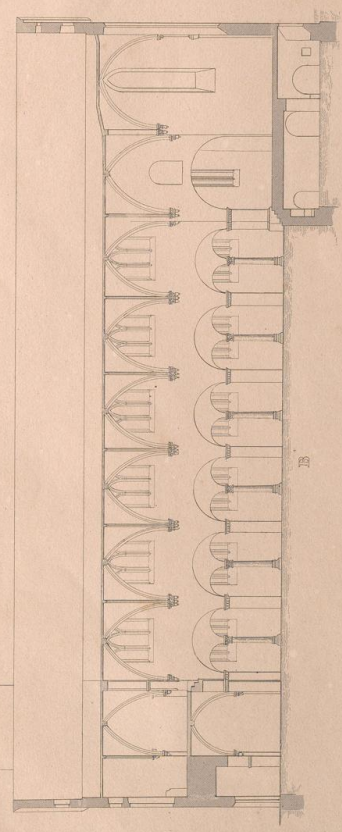
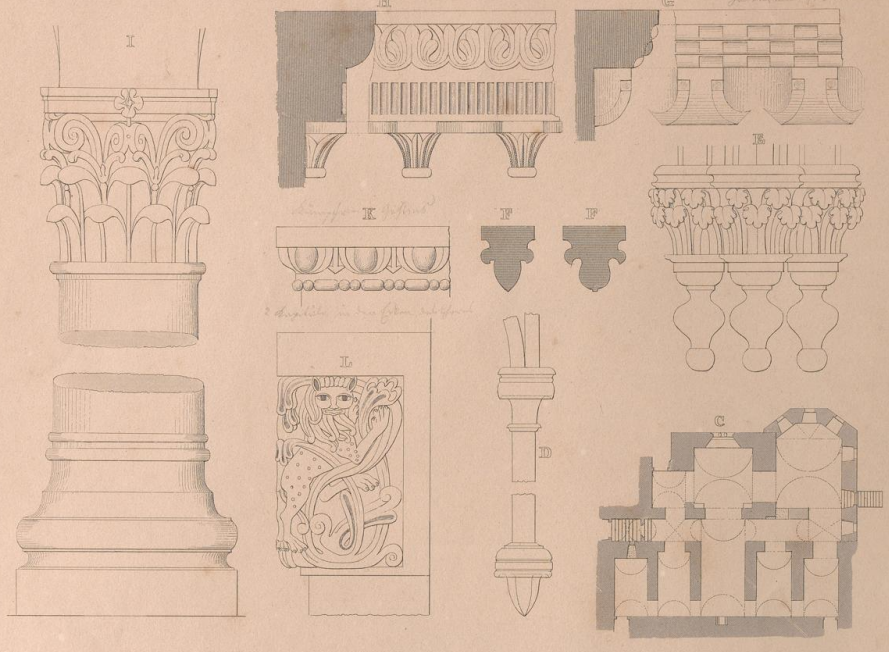
In Stahl. gest. C. Rauch

DURCHSCHNITTE UND DETAILZEICHNUNGEN DES  
KREUZGANGES AM DOME ZU TREVES

COUPES ET DETAILS DU CLOITRE DE LA  
CATHÉDRALE DE TRÉVIES



Daselbst an der Kirche  
Paderborn



1877-1881

Außere u. gez. C.W. Schmitt  
 Maßstab für Erd- u. Schnitt. A, B, C.  
 Maßstab für L. Erd- u. Schnitt.  
 Maßstab für D, E, F, G, H, I, J.  
 Maßstab für K, L, M, N, O, P, Q, R, S, T, U, V, W, X, Y, Z.

DIE ABTEURKIRCHE ZU RECHTERNACH. EGLISE DE L'ABBAYE D'ECHEVERNACH.





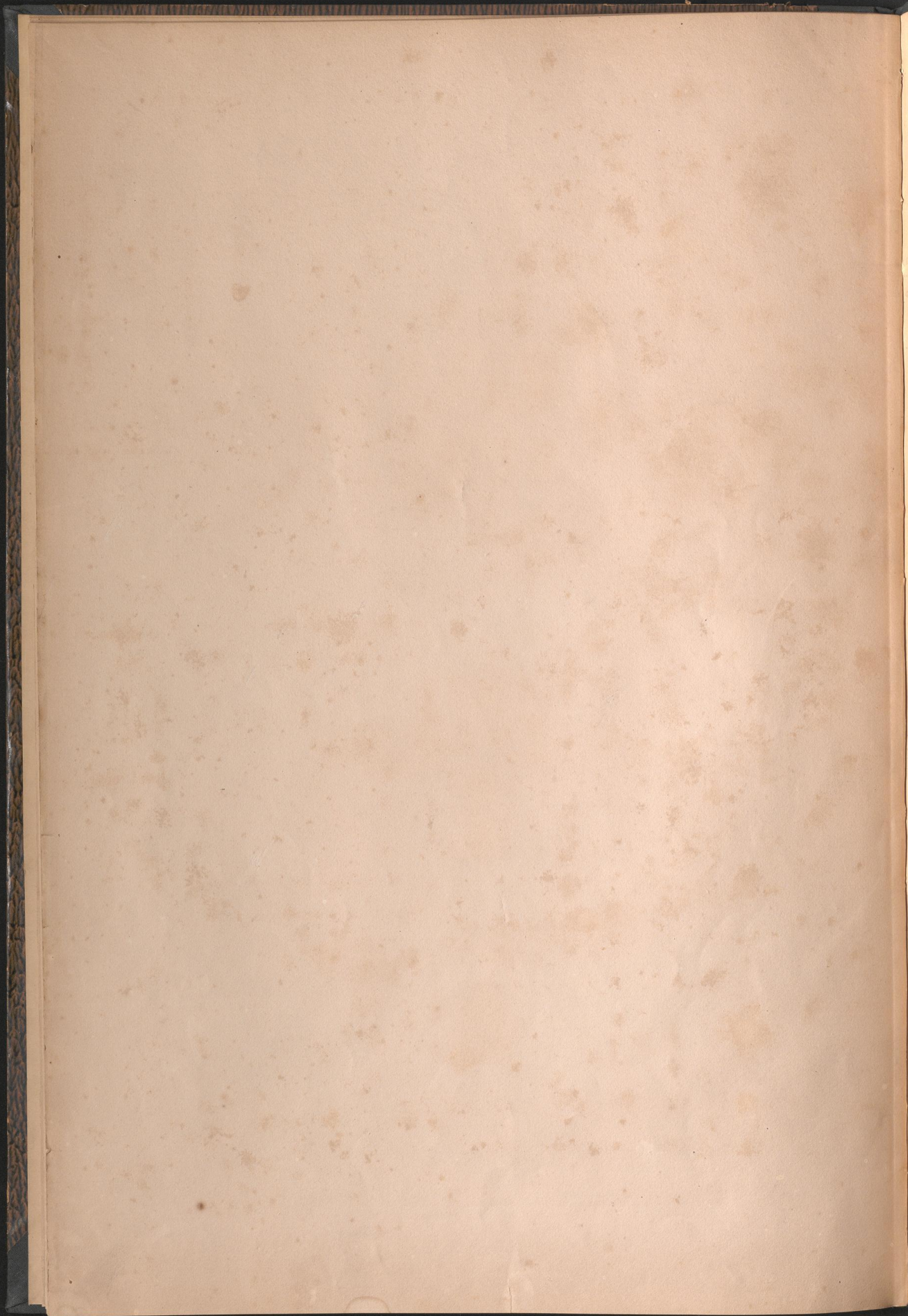
Aufg. u. gez. C.W. Schmidt

0 10 20 30 40 St. Eisenl. Fein.

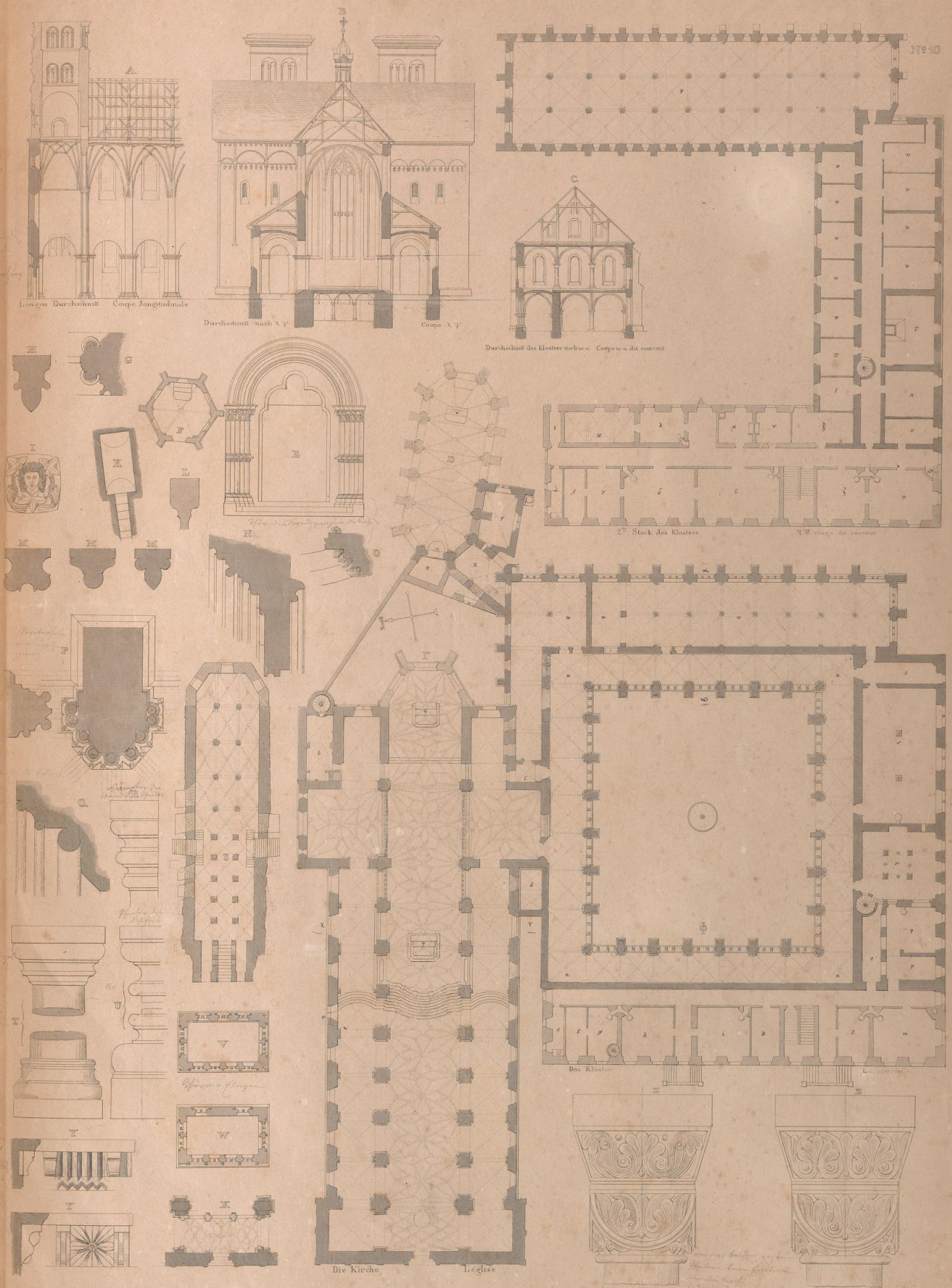
In Stahl gest. Ch. Amend.

FRONTE DEE KIRCHE ZU S<sup>T</sup> MATTHIAS IM TRIER

FAÇADE DE L'ÉGLISE DE S<sup>T</sup> MATTHIAS PRÈS DE TRÈVÈS.



Adrianus a. 1671  
1672  
1673  
1674  
1675  
1676  
1677  
1678  
1679  
1680

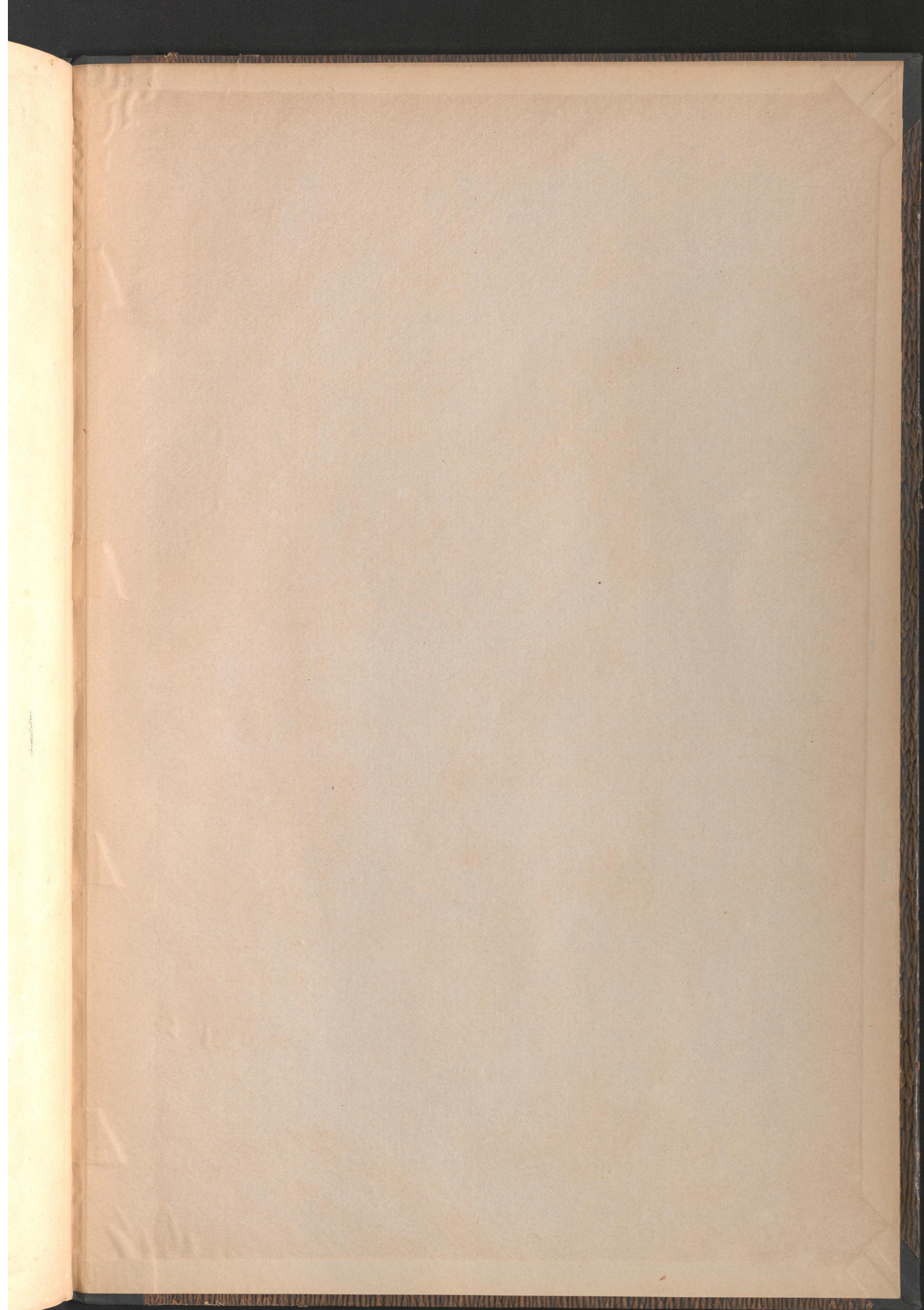


Maßstab 1:100  
 Maßstab für Zeichnung G.F.Y.  
 Maßstab für Zeichnung H.L.M.C.R.T.U.V.  
 Maßstab für Zeichnung F.A.G.A.B.C.D.E.K.S.V.W.X.  
 Maßstab für Zeichnung G.F.Y.  
 Maßstab für Zeichnung H.L.M.C.R.T.U.V.  
 Maßstab für Zeichnung F.A.G.A.B.C.D.E.K.S.V.W.X.

GEWÄNDRISS, DURCHSCHNITTE U. DETAILZEICHNUNGEN DER KIRCHE U. DES KLOSTERS ZU S<sup>t</sup> MATHIAS BEI TRIER PLANS, COUPES ET DÉTAILS DE L'ÉGLISE ET DU COUVRENT DE S<sup>t</sup> MATHIAS PRÈS DE TRIER







Universitätsbibliothek Paderborn

