



UNIVERSITÄTS-  
BIBLIOTHEK  
PADERBORN

## **Moderne Decken und Gewölbe**

**Scriba, Ernst**

**Berlin, 1906**

Tafel V u. VI. Land- und Amtsgericht I zu Berlin.

---

[urn:nbn:de:hbz:466:1-72352](https://nbn-resolving.org/urn:nbn:de:hbz:466:1-72352)



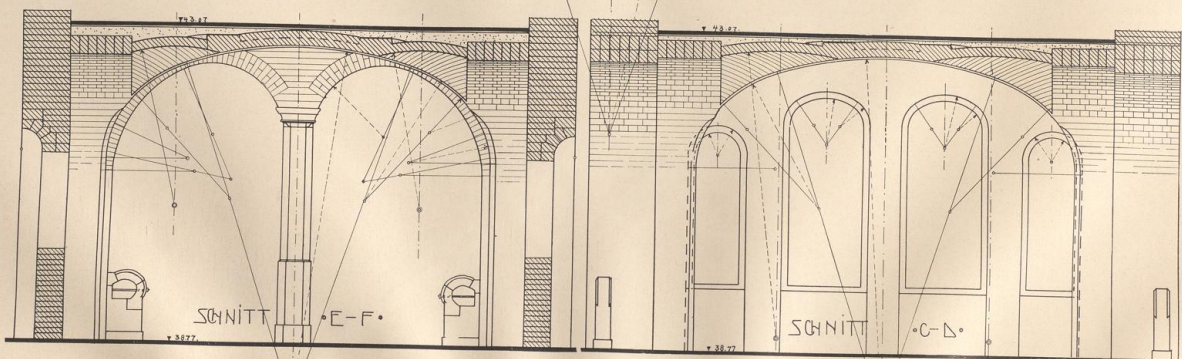


# LAND- und AMTSGERICHT I zu BERLIN.

TAFEL V u. VI.

ARCHITEKT: BAURAT OTTO SCHMALZ zu BERLIN.

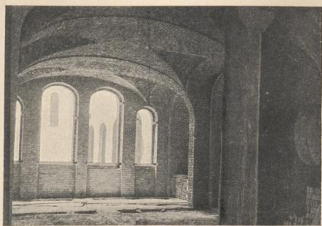
PREUSSISCHES KÄPPEN-  
-GEWÖLBE MIT STÜCKKÄPPEN  
AUF  
SCHWALBENSCHWANZ EINGEWÖLBET.



BLICK NACH DEM TREPPENHAUSE IM I. STOK. (RICHTUNG M)



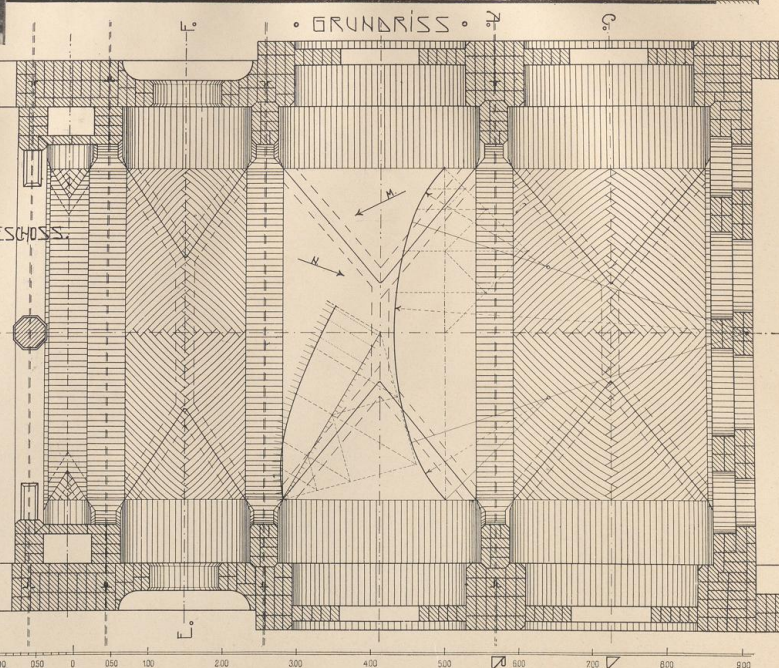
BLICK NACH DEM FENSTER (RICHTUNG N)



BLICK NACH DEM TREPPENHAUSE (RICHTUNG G)



SCRIBA, MODERNE DECKEN UND GEWÖLBE



VERLAG VON WILHELM ERNST & SOHN BERLIN





