



UNIVERSITÄTS-
BIBLIOTHEK
PADERBORN

Deutsche Fachwerkbauten der Renaissance

eine Sammlung hervorragender Holzbauten

Correll, Ferdinand

Berlin [u.a.], [1900]

[urn:nbn:de:hbz:466:1-72696](https://nbn-resolving.org/urn:nbn:de:hbz:466:1-72696)

P
06

L. 73. 198/13

~~L. 116027~~

~~189~~
~~211~~

DEUTSCHE
FACHWERKBAUTEN
DER RENAISSANCE

EINE SAMMLUNG HERVORRAGENDER HOLZBAUTEN

AUFGENOMMEN UND HERAUSGEGEBEN

VON

FERDINAND CORRELL

NÜRNBERG

MIT ERLÄUTERNDEN TEXT

VON

DR HANS STEGMANN

KONSERVATOR AM GERMANISCHEN NATIONALMUSEUM

ZWEITE SERIE

30 LICHTDRUCKTAFELN



BRUNO HESSLING

BUCHHANDLUNG FÜR ARCHITEKTUR UND KUNSTGEWERBE

BERLIN SW.

NEW YORK

ANHALTSTRASSE 16/17.

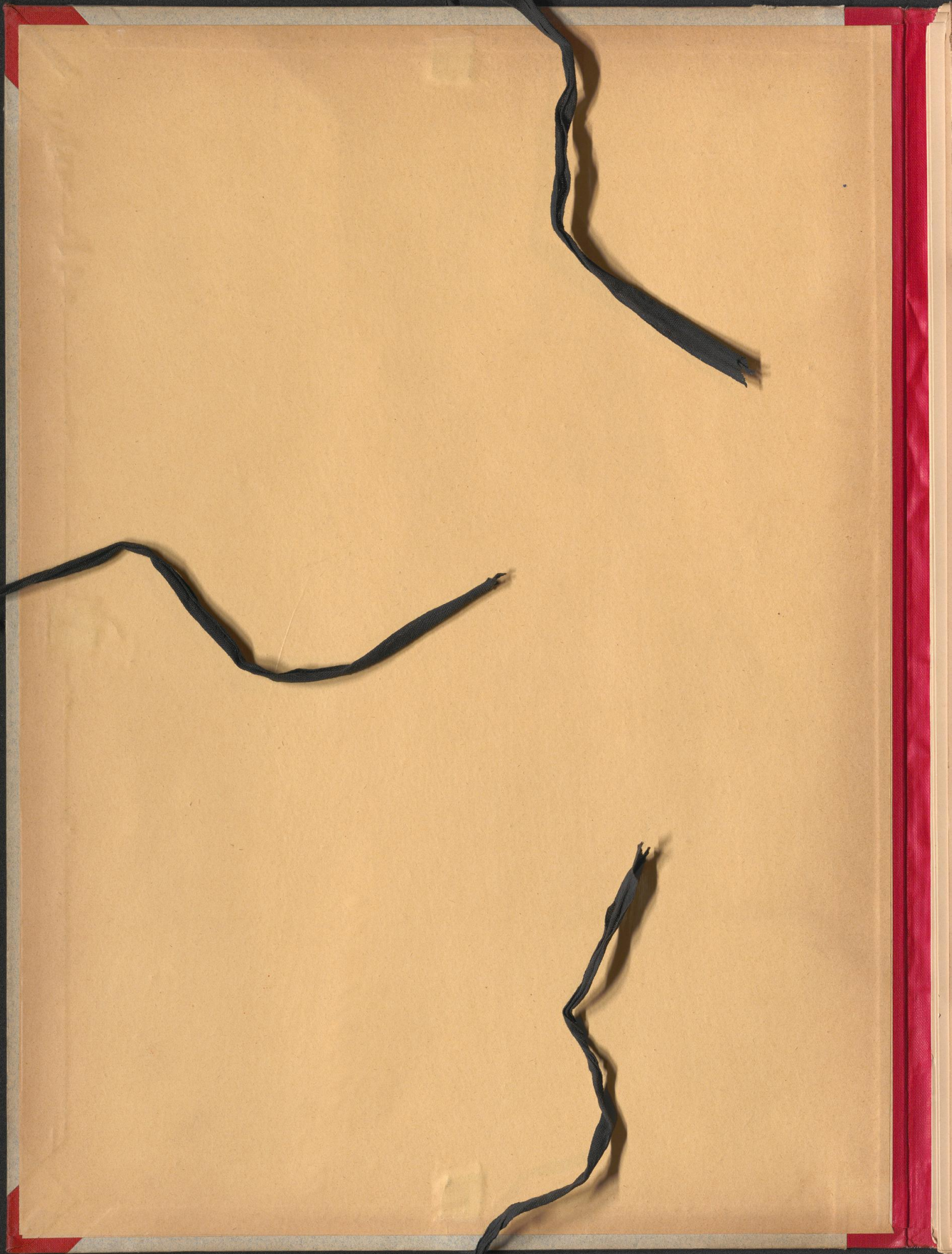
64 EAST 12TH STREET.



06
WYH
1128-2

EX 1353
K. C. 1/1

WYH
1128
-2



DEUTSCHE
FACHWERKBAUTEN
DER RENAISSANCE

EINE SAMMLUNG HERVORRAGENDER HOLZBAUTEN

AUFGENOMMEN UND HERAUSGEGEBEN

VON

FERDINAND CORRELL

NÜRNBERG

MIT ERLÄUTERNDEN TEXT

VON

DR HANS STEGMANN

KONSERVATOR AM GERMANISCHEN NATIONALMUSEUM

ZWEITE SERIE

30 LICHTDRUCKTAFELN



BRUNO HESSLING

BUCHHANDLUNG FÜR ARCHITEKTUR UND KUNSTGEWERBE

BERLIN SW.

ANHALTSTRASSE 16/17.

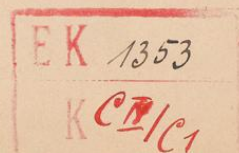
*

NEW YORK

64 EAST 12TH STREET.



06
WYH
1128-2



FACHWISSENSCHAFTLICHE
VEREINIGUNG

DER
PÄDAGOGISCHEN WISSENSCHAFTEN

UND
PÄDAGOGISCHER PRAKTIK

VEREINIGUNG
DER
PÄDAGOGISCHEN WISSENSCHAFTEN

FERDINAND CORRELL



ESSLINGEN, ALTES RATHHAUS (RÜCKSEITE). 1. HÄLFTE DES 16. JAHRHUNDERTS.

B 1

UNIVERSITÄT PADERBORN

UNIVERSITÄT PADERBORN



06
WYH
1128-2



TÜRKHEIM (ELSASS), TURENNE-PLATZ
AM HAUS JAHRESZAHL 1567.



RAPPOLDSWEILER (ELSASS), AM SOGEN. PFEIFERHAUS. UM 1700.

06
W44
M28-2



FERDINAND CORRELL



ZABERN (ELSASS), HAUPTSTRASSE 102. 1575.

B 3

06
WYH
1128-2

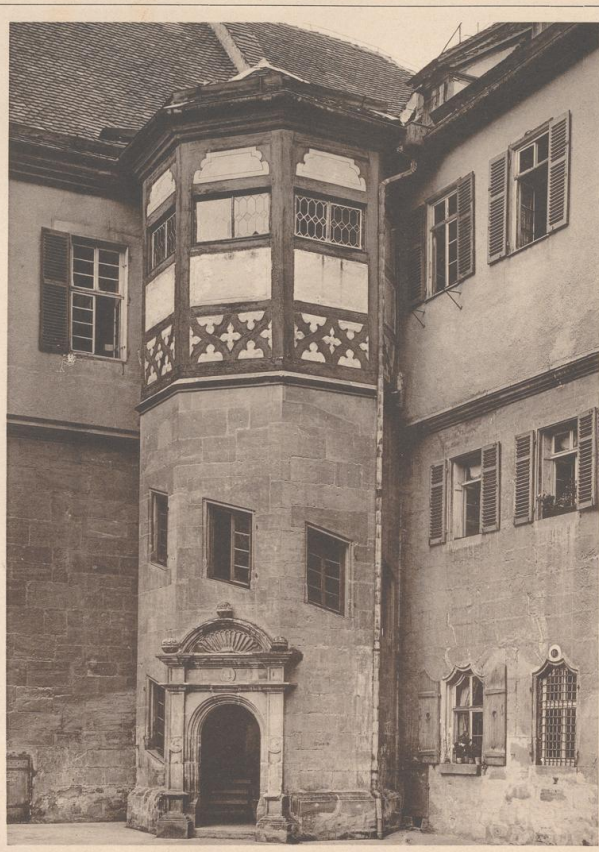


UNIVERSITÄT PADERBORN

UNIVERSITÄT PADERBORN



STRASSBURG (ELSASS), SOG. RABENHOF.
ANFANG DES 17. JAHRHUNDERTS.



TÜBINGEN, SCHLOSSHOF. 1577.

B 4

2-82M
Hym
90



UNIVERSITÄT PADERBORN

UNIVERSITÄT PADERBORN

FERDINAND CORRELL



EPPINGEN (BADEN), SOGEN. BAUMANN'SCHES HAUS. 1582.

B 5

UNIVERSITÄT PADERBORN



06
WYH
2-8211

UNIVERSITÄT PADERBORN

FERDINAND CORRELL



STRASSBURG (ELSASS), GOLDGIESSEN 7. 1591.

B 6

UNIVERSITÄT PADERBORN



06
WYH
1128-2

UNIVERSITÄT PADERBORN

11



OBEREHNHEIM (ELSASS), ALTER HOF (BAHNHOFSTRASSE). 1722.
RECHTE SEITE 16. JAHRHUNDERT.

B 7

UNIVERSITÄT PADERBORN

06
W44
1128-2



UNIVERSITÄT PADERBORN
BIBLIOTHEK



ROSHEIM (ELSASS), HAUPTSTRASSE. UM 1600.

B 8

06
W4H
2-8211





SCHILTACH IM BAD. SCHWARZWALD, GASTHAUS ZUM ADLER. 1604.

B 9

2-821V
Hkm
96



FERDINAND CORRELL



ZABERN (ELSASS), STÄDT. POLIZEI-BUREAU. 1605. HAUSTHEIL LINKS 1668.

B 10

UNIVERSITÄTS-
BIBLIOTHEK PADERBORN

UNIVERSITÄTS-
BIBLIOTHEK PADERBORN

010



06
WYH
1128-2

FERDINAND CORRELL



STRASSBURG (ELSASS), ALTER FISCHMARKT — KRÄMERGASSE. 1609.

B 11

UNIVERSITÄT PADERBORN



06
WYH
1128-2

UNIVERSITÄT PADERBORN

110

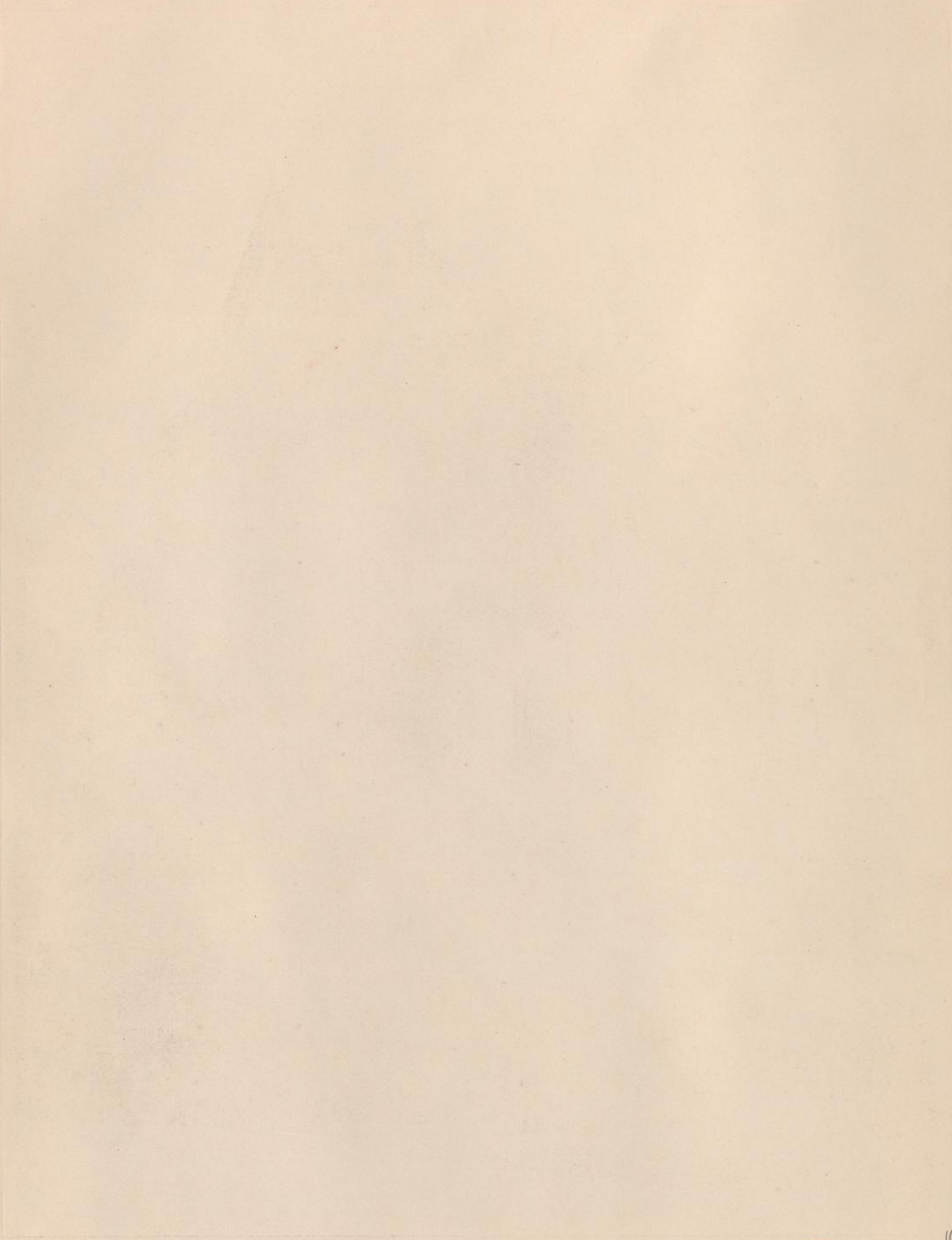
FERDINAND CORRELL



GROSSHEUBACH A.M. (BAYERN), ALTES RATHHAUS. 1611.

B 12

FRONT AND COVER



UNIVERSITÄT PADERBORN

11



06
WYH
2-82V

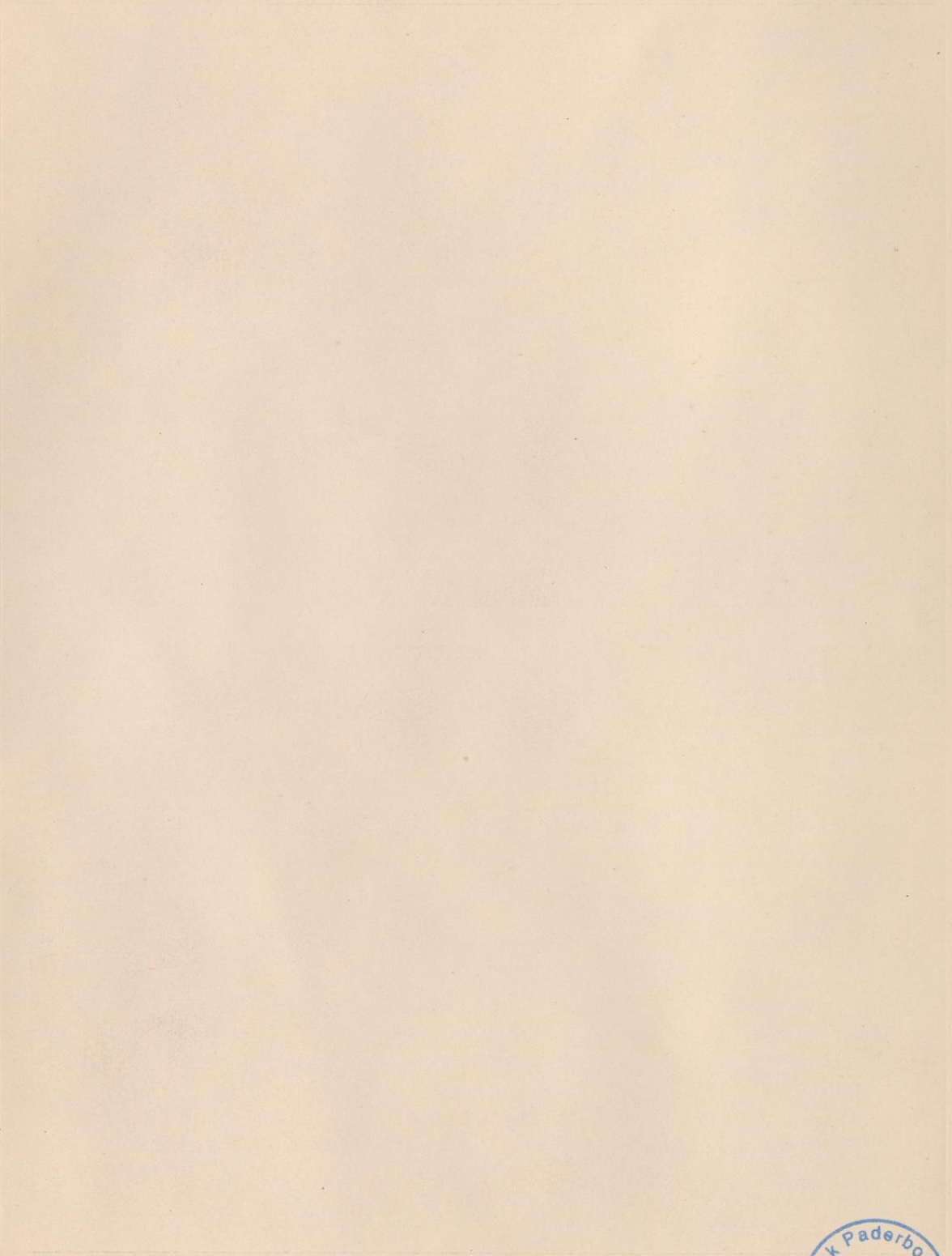
FERDINAND CORRELL



STRASSBURG (ELSASS), AN DER GROSSEN METZIG. 1602. 1612.

B 13

ERBENWILDE



06
WYH

1128-2

110

FERDINAND CORRELL



TÜRKHEIM (ELSASS), VORDERE GASSE. 1616.
REICHENWEIER (ELSASS), HAUPTSTRASSE. 1686.

UNIVERSITÄT PADERBORN



06
WYH
1128-2

UNIVERSITÄT PADERBORN



TÜRKHEIM (ELSASS) RATHGASSE, GASTHAUS ZU DEN ZWEI SCHLÜSSELN. 1620

B 15

06
W/H
M28-2



FERDINAND CORRELL



FREUDENSTADT (WÜRTTEMBERG), BEI DER KIRCHE. 1665.

B 16

UNIVERSITÄT PADERBORN



06
W4H
1128-2

UNIVERSITÄT PADERBORN

11

FERDINAND CORRELL



BUCHSWEILER (ELSASS), AM KIRCHPLATZ. 1670.

B 17

FERDINAND CORBET



06
WYH

1128-2

FERDINAND CORRELL



STAFFELSTEIN BEI BAMBERG, RATHHAUS. 1687.

B 19

UNIVERSITÄT PADERBORN



06
WYH
1128-2

UNIVERSITÄT PADERBORN

10

FERDINAND CORRELL



WERTHEIM (BADEN), AM MARKTPLATZ. 17. JAHRHNDERT.

B 20

UNIVERSITÄT PADERBORN



06
WYH
1128-2

UNIVERSITÄT PADERBORN

1128

FERDINAND CORRELL



CRAILSHEIM (IM ALTEN SCHLOSS). 2. HÄLFTE DES 17. JAHRHUNDERTS.
SCHILTACH IM BAD. SCHWARZWALD (AM SCHLEIFENGRÜN). 1791.

UNIVERSITÄT PADERBORN



06
W4H
1128-2



GUTACH IM BAD. SCHWARZWALD, GUTACHER STRASSE. 17.—18. JAHRHUNDERT.

B 22

06
W4H
M28-2



FERDINAND CORRELL



KLOSTER ALPIRSBACH IM SCHWARZWALD. 1708.

B 23

JOHANNES CORRENT



06
WYH
1128-2

JOHANNES CORRENT

1128

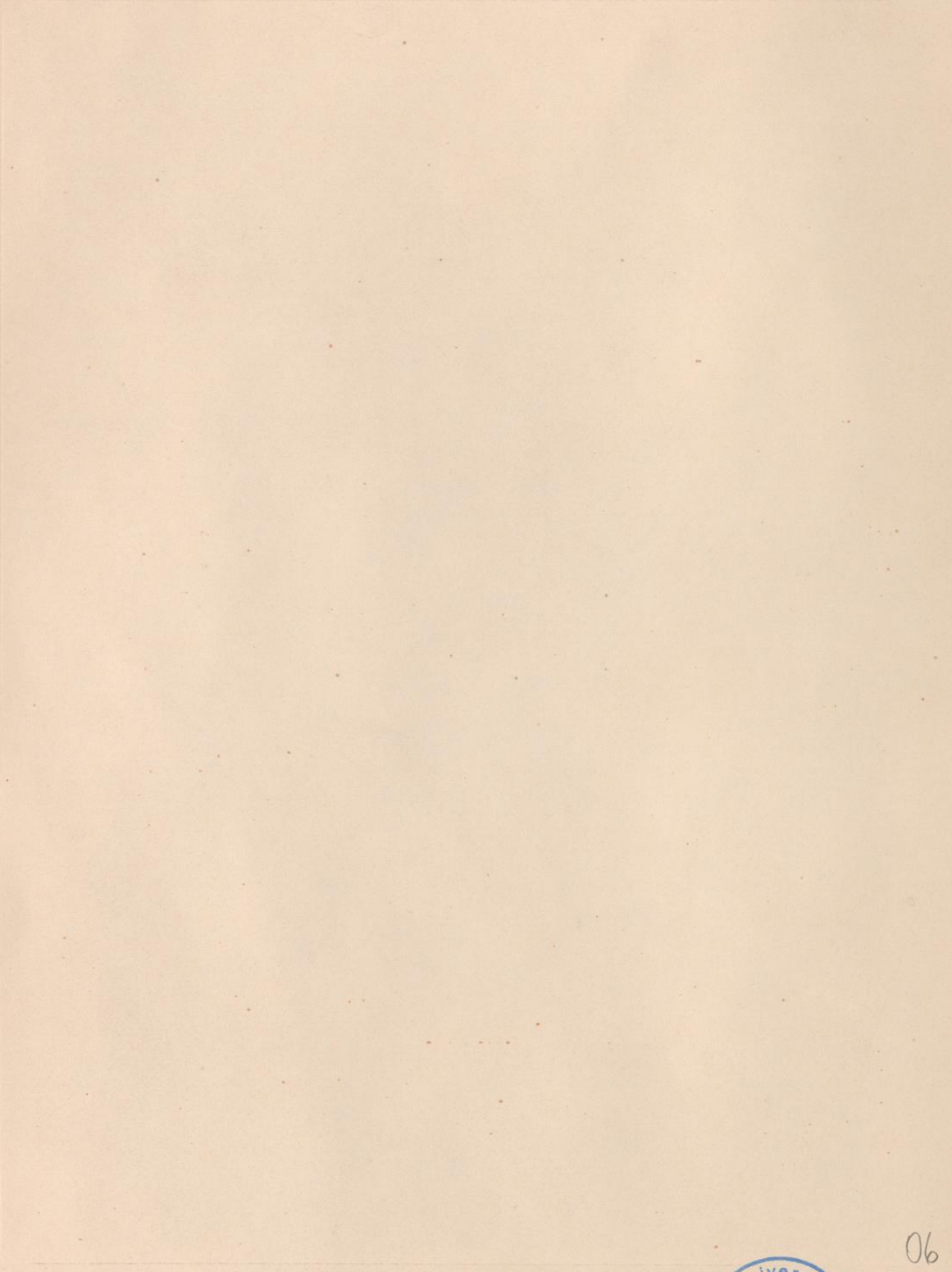
FERDINAND CORRELL



COLMAR (ELSASS), SCHWARZENBERGPLATZ 17.—18. JAHRHUNDERT.

B 24

STEFANUS-KRANTZ



06
WYH
2-8211

UNIVERSITÄT PADERBORN



TÜRKHEIM (ELSASS), VORDERE GASSE. 1713.



STRASSBURG (ELSASS), AM KLEBERPLATZ.
2. HÄLFTE DES 17. JAHRHUNDERTS.

B 25

06
W4H
M28-2



FERDINAND CORRELL



STEINACH (BADEN), GASTHAUS ZUM ADLER. 1715.

B 26

EDWARD CONRAD



06
WYH
1128-2

UNIVERSITÄTSBIBLIOTHEK PADERBORN

FERDINAND CORRELL



ESSLINGEN, ECKE LANDOLINS- U. HEUSTRASSE. REN. 1732.

B 27

UNIVERSITÄT PADERBORN



06
WYH
1128-2

UNIVERSITÄT PADERBORN

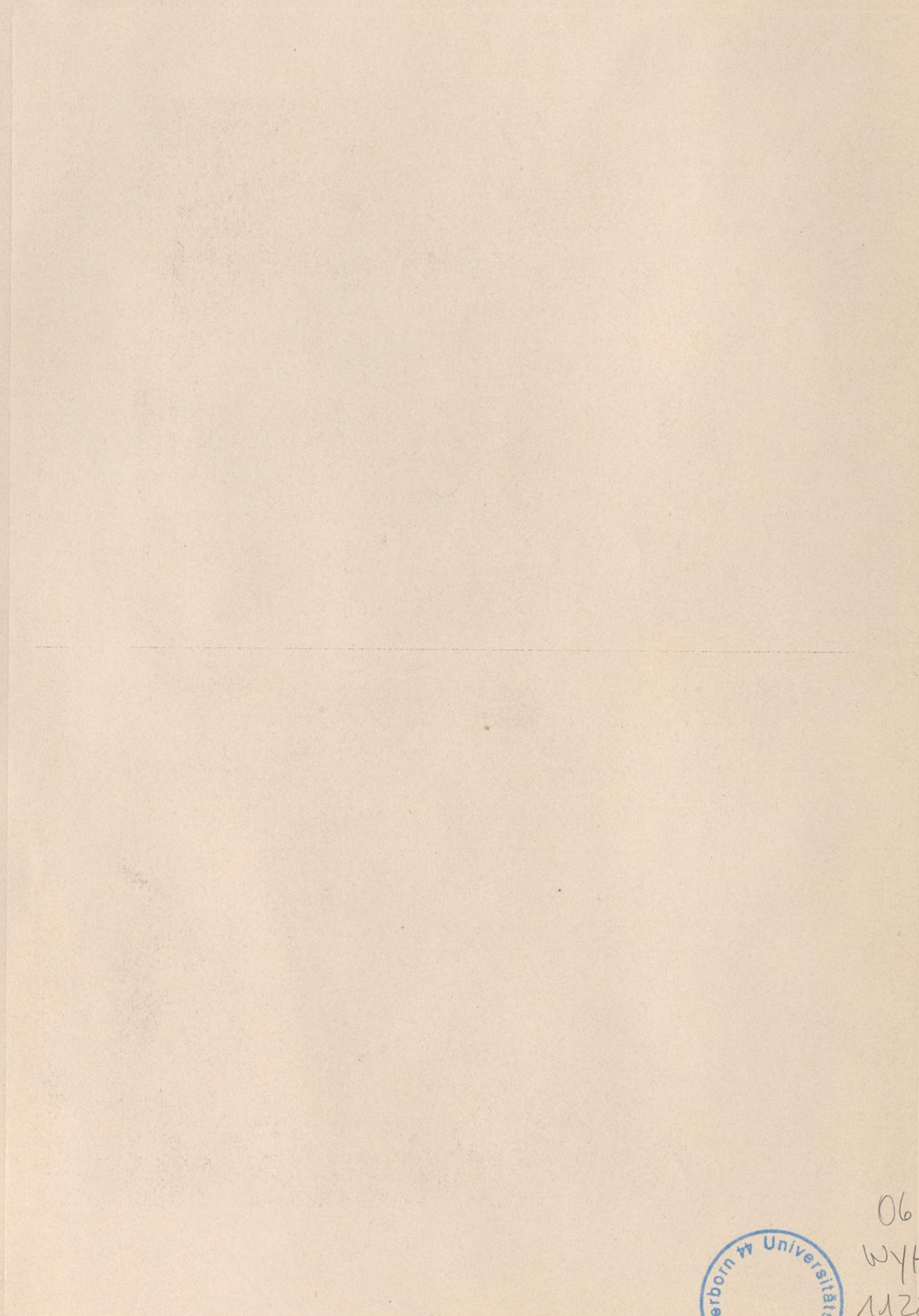
1128

FERDINAND CORRELL



STRASSBURG (ELSASS), PARTHIE AM PFLANZENBAD. HAUS IM VORDERGRUND 1572.
ALTENHEIM (BADEN), KIRCHGASSE. 18.—19. JAHRHUNDERT.

UNIVERSITÄT PADERBORN



06
WYH
1128-2

FERDINAND CORRELL



GUTACH IM BAD. SCHWARZWALD. 18. JAHRHUNDERT.

STEINACH (BADEN). 18.—19. JAHRHUNDERT.

UNIVERSITÄT PADERBORN

06

WYH

1128-2



UNIVERSITÄT PADERBORN
BIBLIOTHEK

1128



BRUNO HESSLING

BUCHHANDLUNG FÜR ARCHITEKTUR UND KUNSTGEWERBE

BERLIN

SW. 46, ANHALT-STRASSE 16/17.



NEW YORK

** 64 EAST 12TH STREET. **

- ADAMI, Baumeister H., Entwürfe für Ziegelrohbau.** Wohnhäuser für Stadt und Land, Villen, Geschäftshäuser, Öffentliche Bauten etc. 2 Serien von je 30 Farbendrucktafeln. 34 × 48 cm. Jede Serie in Mappe Mk. 36.—
- CORRELL, FERD., Nürnberg, Deutsche Fachwerkbauten der Renaissance.** Eine Sammlung hervorragender Hochbauten. Mit erläuterndem Text von Dr. Hans Stegmann, Conservator am Germanischen Nationalmuseum. Erste Serie. 30 Lichtdrucktafeln. 29 × 40 cm. In Mappe Mk. 18.—
- CRANE, ED. A. und E. E. SODERHOLTZ, Amerikanische Architektur im alten Colonialstyl,** aufgenommen in den nordamerikanischen Unionsstaaten Süd-Carolina und Georgia. 52 Lichtdrucktafeln. 32 × 41 cm. In Mappe Mk. 48.—
- EWERBECK, Prof. F., Architektonische Entwürfe u. Bauausführungen.** Gesellschaftshaus für den Verein christlicher Kaufleute in Breslau, Rathaus zu Aachen, Atrium des Domes zu Aachen, Chemisches Laboratorium zu Aachen, Zimmeransichten, Gebäude der Kunst- und Gewerbe-Ausstellung zu Düsseldorf, Kölner Volksgarten etc. 32 Licht- u. Farbendrucktafeln. 36 × 49 cm. In Mappe Mk. 30.—
- GAUTHIER, P., Vestibüle, Gallerien, Innenhöfe etc.** aus Genuesischen Palästen. 26 Tafeln. 27 × 38 cm. In Mappe Mk. 12.—
- GLADBACH, Prof. E., Charakteristische Holzbauten der Schweiz** vom 16. bis 19. Jahrhundert, nebst deren inneren Ausstattung. Nach der Natur aufgenommen. 32 Lichtdruck- u. mehrere Texttafeln mit zahlreichen Illustrationen. 35 × 48 cm. In Mappe Mk. 36.—
- GÖFORTH und MC. AULEY, Amerikanische architektonische Einzelheiten im sogenannten alten Colonialstyl.** In Philadelphia (Pa.) und dessen Umgebung aufgenommen und gezeichnet. 50 Tafeln. 28 × 37 cm. In Mappe Mk. 50.—
- HARTEL, weil. Dombaumeister AUG., Architektonische Details und Ornamente der kirchlichen Baukunst** in den Stylarten des Mittelalters. Portale, Strebepfeiler, Säulen, Kapitale, Statuetten, Wölbungen, Chöre, Innere Totalansichten, Orgeln, Altäre, Kanzeln und sonstige charakteristische Einzelheiten der berühmten Dome zu Trier, Limburg a. L., Halberstadt, Magdeburg, Strassburg i. E. und anderer Meisterwerke des Mittelalters, sowie hervorragender kirchlicher Bauwerke der Neuzeit. Mit kunsthistorischem Text von Prof. Dr. D. Joseph. 2 Serien von je 55 Lichtdrucktafeln. 34 × 48 cm. Jede Serie in Mappe Mk. 40.—
- HESSLING, BRUNO, Architektur im Bild.** Façaden, Innenräume, Grundrisse und Details. Wohn- und Geschäftshäuser, Palais, Hotels und öffentliche Bauten, entworfen und ausgeführt von hervorragenden Architekten der Neuzeit. 5 Serien von je 60, zumeist Lichtdrucktafeln. 34 × 48 cm. Jede Serie in Mappe Mk. 24.—
- **Innenarchitekturen und Möbel der Neuzeit.** Gesamtansichten und Einzelheiten von Wohn- und Geschäftsräumen moderner Bauten. Ein Vorlagenwerk für Architekten, Bautischler, Möbelfabrikanten, Decorateurs u. s. w. Auszug aus dem Werke »Architektur im Bild« nebst Supplementtafeln. Erste Serie. 60 Lichtdrucktafeln. 34 × 48 cm. In Mappe Mk. 30.—
- **Façaden, Details und Interieurs moderner Bauten;** Wohn- und Geschäftshäuser, Palais, Hotels u. s. w. Entworfen und ausgeführt von hervorragenden Architekten der Neuzeit. Auszug aus dem Werke »Architektur im Bild«. Erste Serie. 60 Lichtdrucktafeln. 34 × 48 cm. In Mappe Mk. 24.—
- **EGON, Die Villenkolonie Grunewald.** Façaden, Innenräume, Details und Grundrisse der interessantesten in der Landgemeinde Grunewald aufgeführten Villen. 3 Serien von je 100, zumeist Lichtdrucktafeln. 24 × 32 cm. Jede Serie in Mappe Mk. 24.—
- HOFFMANN, LUDWIG, Der Reichsgerichtsbau zu Leipzig.** Gesamtansichten und Einzelheiten nach den mit Maassen versehenen Originalzeichnungen der Façaden und der Innenräume, sowie Naturaufnahmen der bemerkenswertheiten Theile dieses in den Jahren 1887 bis 1895 errichteten Gebäudes. Mit beschreibendem Text. Mit Genehmigung und Unterstützung des Reichsjustizamtes. 100 Lichtdrucktafeln. 45 × 60 cm. In Mappe Mk. 75.—
- LEYBOLD, Baurath LUDWIG, Das Rathaus der Stadt Augsburg,** erbaut 1615—1620 von Elias Holl, Stadtbaumeister. Mit kurzem historischen Text von Dr. Adolf Buff, Archivarius. 93 Tafeln. 32 × 46 cm. In Mappe Mk. 64.—
- MACKENZIE, F. und A. PUGIN, Architekten, Gothische Architekturen.** Totalansichten und Einzelheiten, als Thore, Thüren, Fenster, Giebel, Pfeiler, Thürme u. s. w. Nach alten Bauwerken zu Oxford aufgenommen und gezeichnet. 64 Lichtdrucktafeln. 24 × 32 cm. In Mappe Mk. 18.—
- MESSEL, Kgl. Professor A., Der Wertheimbau.** Einzelheiten seiner Façaden und seiner Innenräume, sowie Grundriss und Durchschnitt. Nach den Entwürfen von A. Messel in den Jahren 1896—97 ausgeführt von Messel & Altgelt. 30 Lichtdrucktafeln. 32 × 41 cm. In Mappe Mk. 24.—
- MINETTI, Architekt W., Aeusere Holzarchitektur.** Entwürfe von Gebäuden, Gebäudetheilen und Einzelarchitekturen in Holz. 2 Serien von je 50 Tafeln. 32 × 48 cm. Jede Serie in Mappe Mk. 30.—
- NASH, JOSEPH, Altenglische Herrensitze.** Façaden und Innenräume in englischer Gothik und Renaissance. Facsimiledrucke des unter dem Titel »Mansions of England in the olden times« in den Jahren 1839—49 in London erschienenen Werkes. 104 Lichtdrucktafeln. 34 × 48 cm. In Mappe Mk. 60.—
- PERCIER, CHARLES, und P. F. L. FONTAINE, Architekten am Hofe Napoleons I., Römische Paläste.** Neudruck des im Jahre 1798 in Paris unter dem Titel »Palais, maisons et autres edifices modernes à Rome« erschienenen Werkes. 100 Tafeln. 27 × 38 cm. In Mappe Mk. 60.—
- **Römische Villen und Parkanlagen.** Nach »Maisons de plaisance de Rome et de ses environs« von neuem herausgegeben und textlich auf Grund der neueren Forschungen bearbeitet von Dr. D. Joseph, Universitäts-Professor. 77 Lichtdrucktafeln und 28 Seiten Text mit vielen Abbildungen. 26 × 35 cm. In Mappe Mk. 36.—
- RÜCKWARDT, Hofphotograph und Architekt HERMANN, Architektonische Studienblätter aus Budapest.** Eine Sammlung der schönsten Façaden und architektonischen Details der in der Neuzeit in Budapest aufgeführten öffentlichen und privaten Bauten. Photographische Aufnahmen nach der Natur, in Lichtdruck herausgegeben. 30 Tafeln. 37 × 49 cm. In Mappe Mk. 36.—
- SCHÜTTE, Architekt HERMANN, Ornamentale und architektonische Studienblätter aus Italien.** Mit besonderer Berücksichtigung der Florentinischen Renaissance-Architektur aufgenommen und gezeichnet. 50 Tafeln und erläuternder Text mit Abbildungen. 29 × 40 cm. In Mappe Mk. 25.—
- UHDE, Prof. CONSTANTIN, Die Architekturformen des klassischen Alterthums** mit besonderer Berücksichtigung der Säulenordnung und Gesimsbildung. Herausgegeben mit Unterstützung des herzogl. Braunschw.-Lüneb. Staatsministeriums. 70 Lichtdrucktafeln und 8 Seiten Text mit Abbildungen. 40 × 53 cm. In Mappe Mk. 50.—
- UNGEWITTER, Architekt G. G., Gothische Holz-Architektur.** Gekehlte Balken, geschnitzte Friese, Träger, Ständer, Holzplafonds, Wandvertäfelungen, Hängewerke, Zimmerthüren, Hausthüren und Thore, Fenster, Holzgiebel, Erker, Balkons, Dachfenster, Thurmspitzen, Ladenvorbaue und sonstige Details in Holz. Ein Vorlagenwerk für Architekten, Bautischler, Zimmermeister und Schulen. 48 Tafeln. 31 × 45 cm. In Mappe Mk. 30.—
- **Details für Stein- und Ziegel-Architektur** im romanisch-gothischen Style. Sockelprofile, Gesimse, Bogenfriese, Fenster, Luken, Giebel, Erker, Balkons, Thürme, Schornsteine, Thüren, Thore, Treppen, Gewölbe und sonstige Einzelheiten in Stein und Ziegel. Ein Vorlagenwerk für Architekten, Steinbildhauer und Schulen. 48 Tafeln. 31 × 45 cm. In Mappe Mk. 30.—
- **Land- und Stadtkirchen.** Eine Sammlung von Entwürfen zu kirchlichen Gebäuden. Perspectivische Ansichten und Einzelheiten. 47 Tafeln. 31 × 45 cm. In Mappe Mk. 36.—

Ausführlicher, reich illustrirter Katalog steht Interessenten gern zu Diensten.