



Kunsthistorische Bilderbogen

für den Gebrauch bei akademischen und öffentlichen Vorlesungen, sowie beim Unterricht in der Geschichte und Geschmackslehre an Gymnasien, Real- und höheren Töchterschulen zusammengestellt

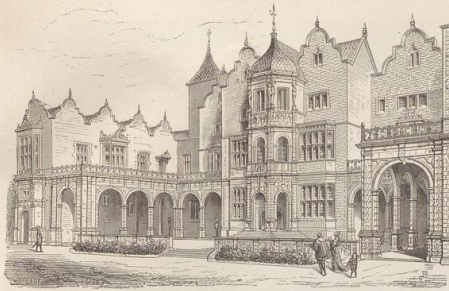
Bildnerei der Renaissance (Schluss) - Bildnerei des 17. und 18. Jahrhunderts ; Kunstgewerbe und Decoration vom 3. bis 18. Jahrhunderts ; Malerei des Alterthums, des Mittelalters und der Neuzeit bis Ende des 18. Jahrhunderts

Springer, Anton

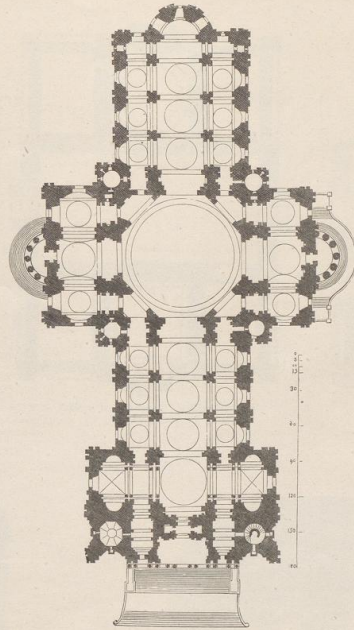
Leipzig, 1880

Bog. 132.

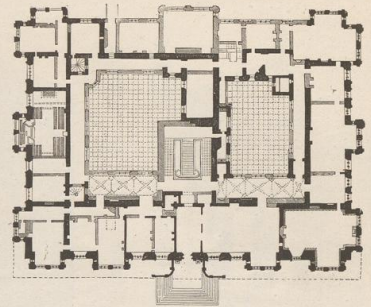
[urn:nbn:de:hbz:466:1-72514](https://nbn-resolving.org/urn:nbn:de:hbz:466:1-72514)



1. Holland House. Erbaut seit 1607.



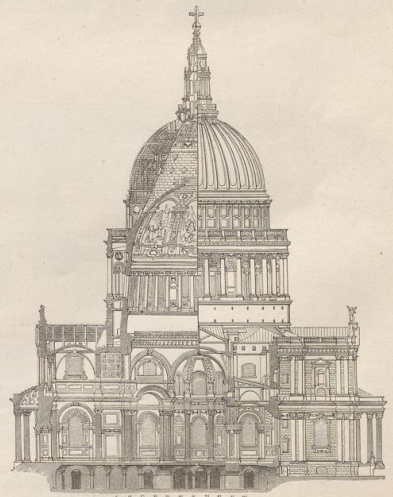
5. S. Paul in London.
Erbaut von 1675-1710 von Christopher Wren (1632-1723).



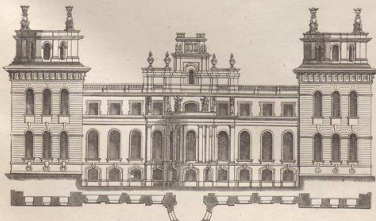
2. Longleat House.
Erbaut von Giovanni da Padova von 1567-1579.



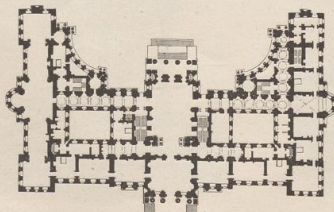
3. Wollaton House. Erbaut seit 1580.



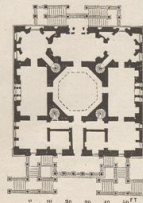
6. S. Paul in London. Durchschnitt und Aufriss.
Vergl. Fig. 5.



7. Schloß Blenheim. Erbaut von John Vanbrugh (1656-1726).



8. Schloß Blenheim.



4. Villa zu Chiswick.
Von Inigo Jones.

