



Kunsthistorische Bilderbogen

für den Gebrauch bei akademischen und öffentlichen Vorlesungen, sowie beim Unterricht in der Geschichte und Geschmackslehre an Gymnasien, Real- und höheren Töchterschulen zusammengestellt

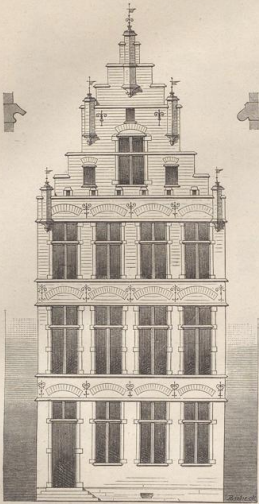
Bildnerei der Renaissance (Schluss) - Bildnerei des 17. und 18. Jahrhunderts ; Kunstgewerbe und Decoration vom 3. bis 18. Jahrhunderts ; Malerei des Alterthums, des Mittelalters und der Neuzeit bis Ende des 18. Jahrhunderts

Springer, Anton

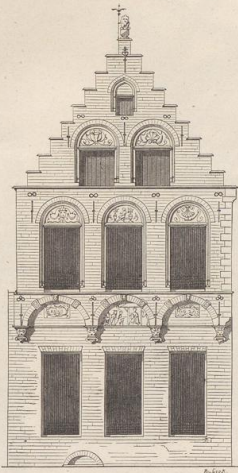
Leipzig, 1880

6. Deutsche und schweizerische Renaissance-Bauten.

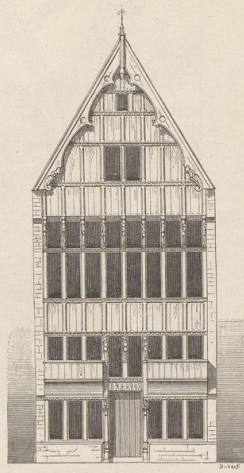
[urn:nbn:de:hbz:466:1-72514](https://nbn-resolving.org/urn:nbn:de:hbz:466:1-72514)



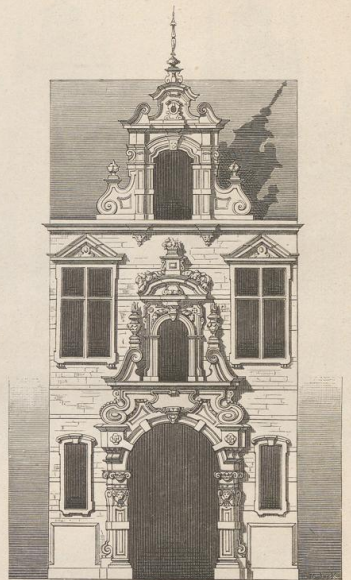
3. Haus in Antwerpen. Um 1580.



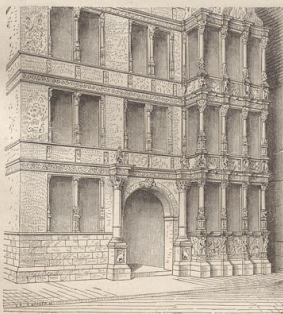
4. Haus in Brügge. 16. Jahrh.



5. Fachwerkhaus in Mecheln.



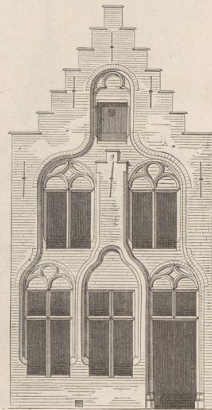
6. Fassade aus Brüssel. Ca. 1680. (Demolirt.)



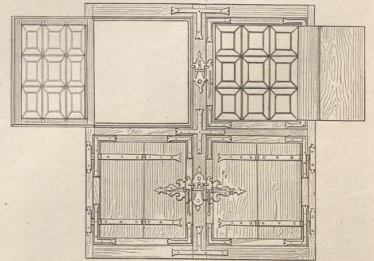
1. Vom Leibnitz-Haus in Hannover. 17. Jahrh.



2. Rathaus-Halle zu Köln.
Erbaut 1569—1571 von Wilhelm Vernickel (†).

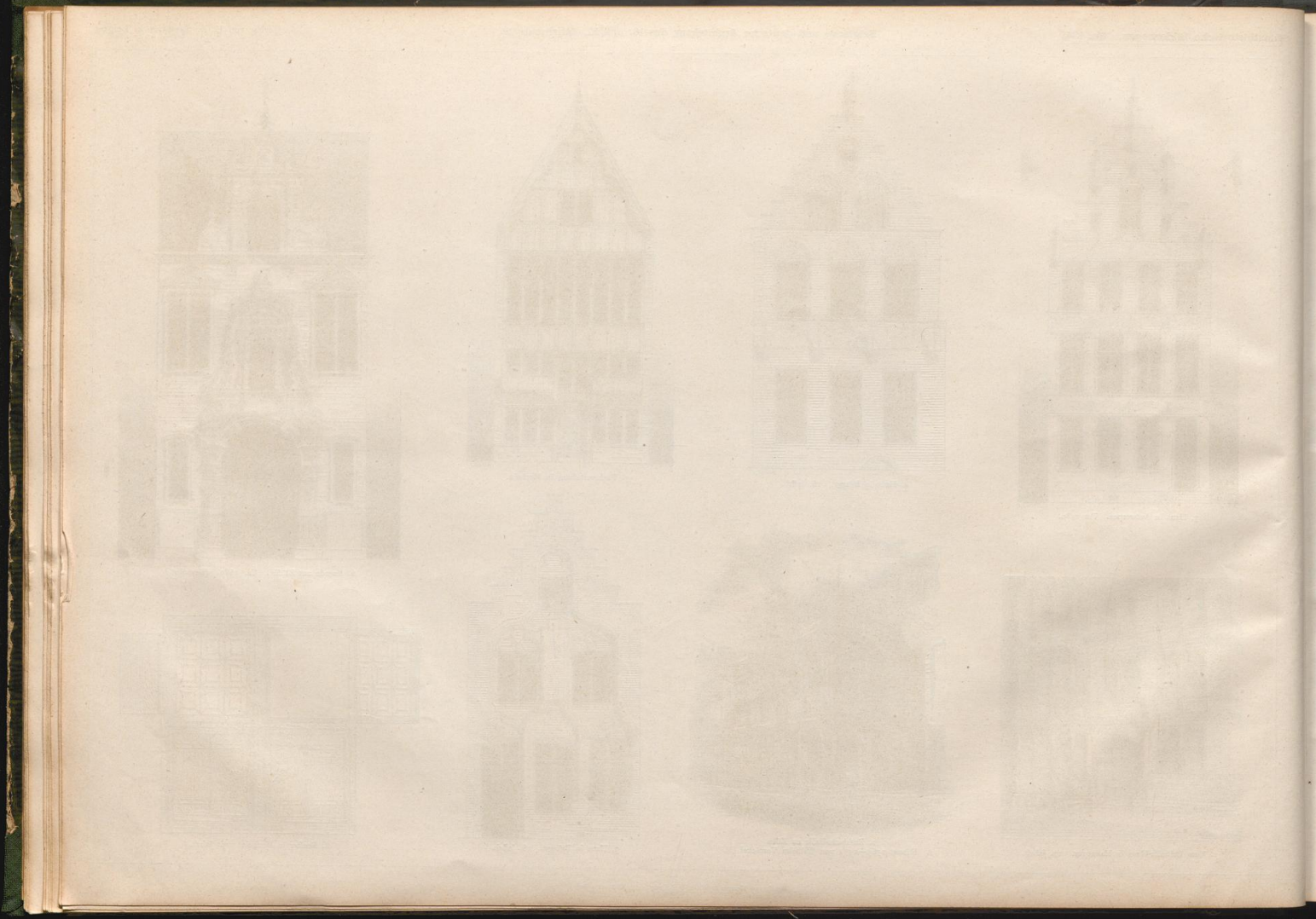


7. Haus in Brügge. 16. Jahrh.



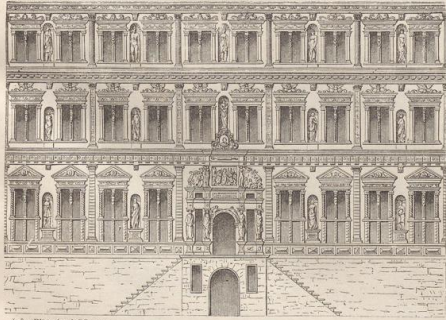
8. Fenster in Mecheln. 16. Jahrh.

Druck von Metzger & Wittig in Leipzig. — 3. Abdruck 1880.





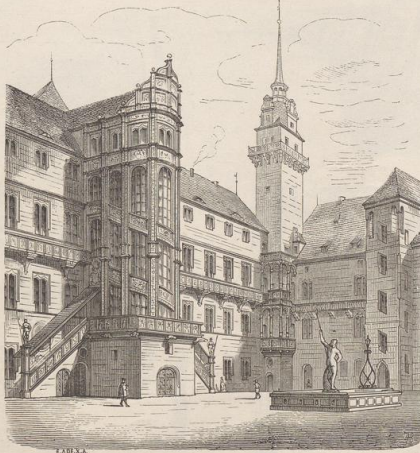
1. Das Fürstenhaus in Leipzig. Erbaut 1575 von Hieron. Lotter d. J.



4. Schloß zu Heidelberg, Otto-Heinrichsbau. Erbaut 1556—1559. Die Steinhauarbeit ausgeführt von Alexander Collins aus Mecheln.



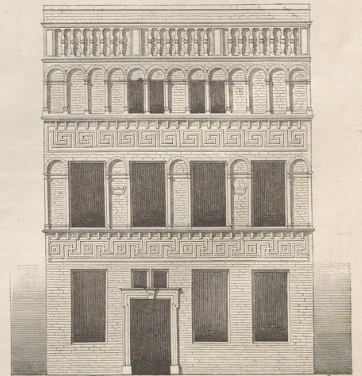
2. Aus dem ehemaligen neuen Luftschiffe in Stuttgart. Erbaut 1575—1593 von Georg Behr.



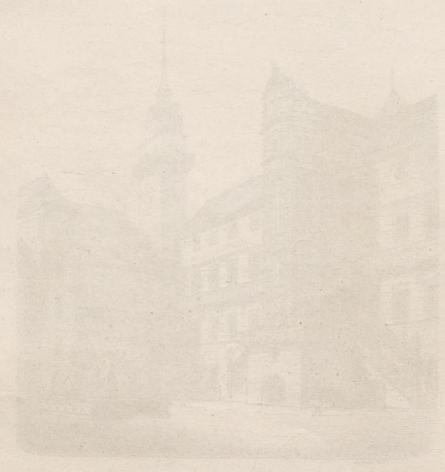
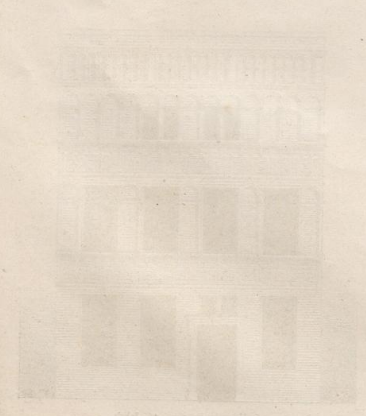
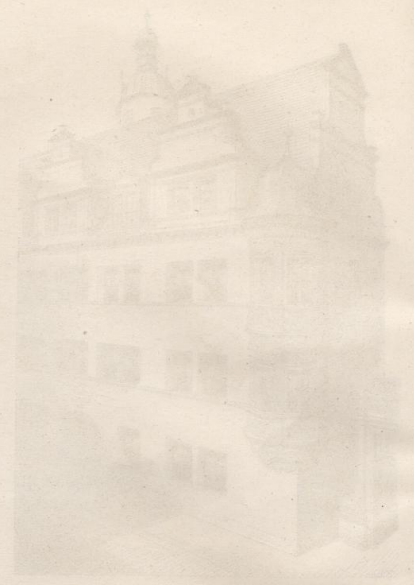
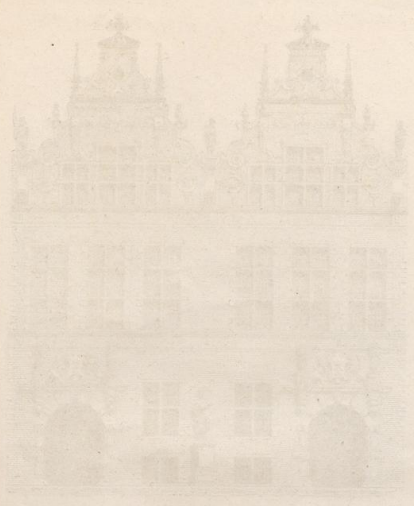
3. Ostflügel des Schloßes zu Torgau. Erbaut von 1532—1536. Druck von Metzger & Wittig in Leipzig. — 3. Abdruck 1880.

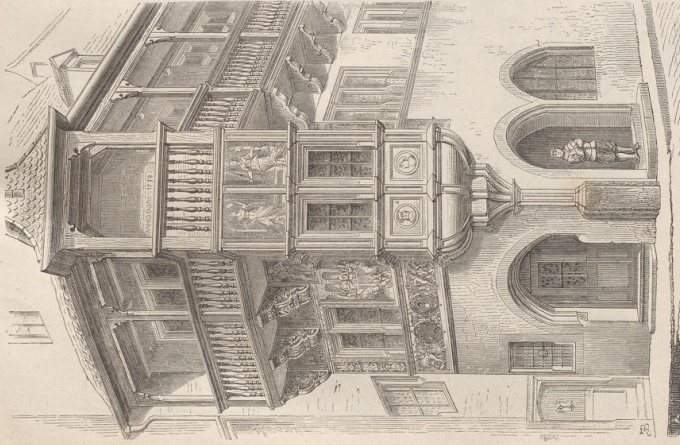


5. Das Zeughaus in Danzig. Hintere Fassade. Erbaut 1605.

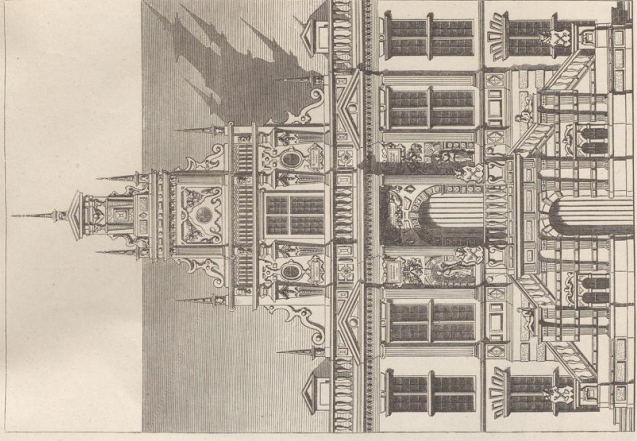


6. Haus in Brugge. 16. Jahrh.

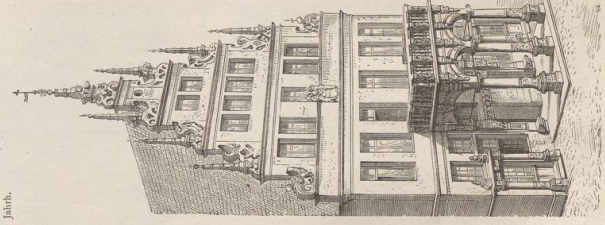




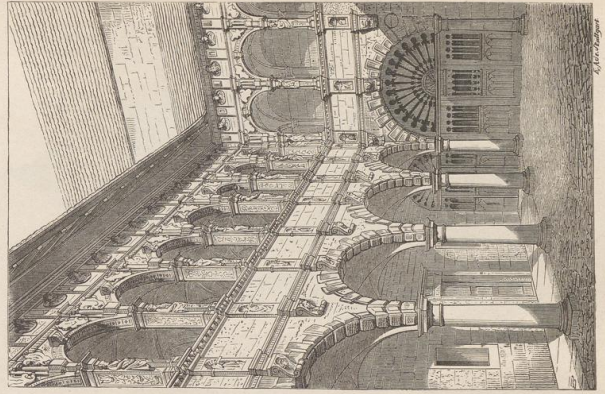
1. Exhaus in Colmar. Mitte des 16. Jahrh.



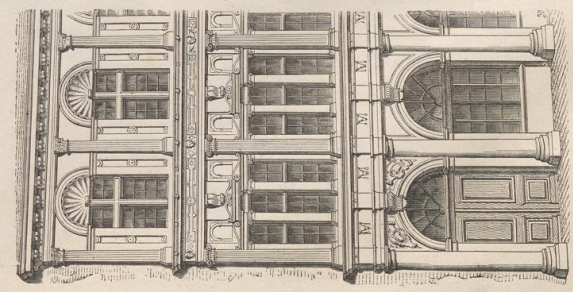
2. Vom Rathaus in Leyden. Erdent 1599.



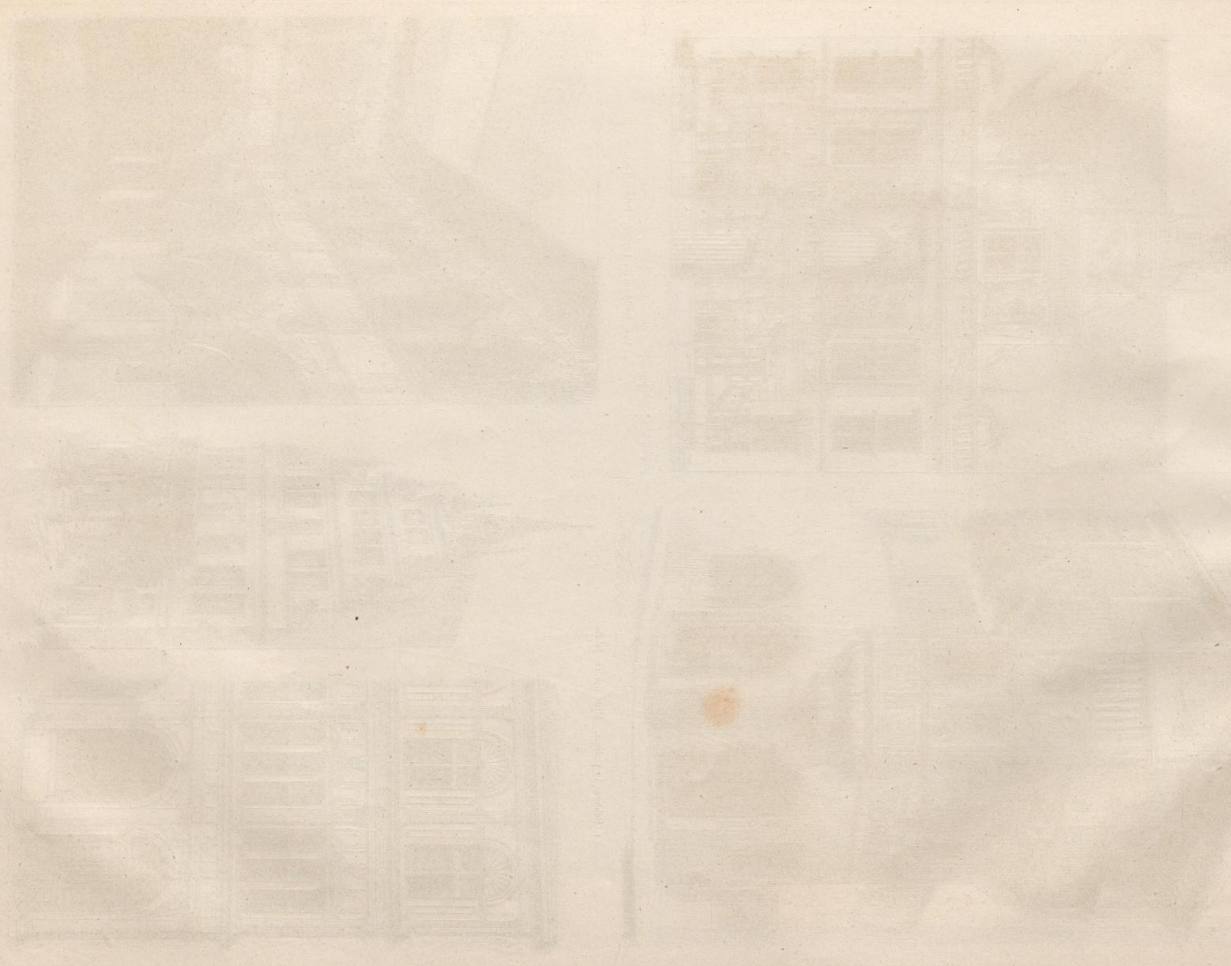
4. Rathaus in Mauter. Um 1615.



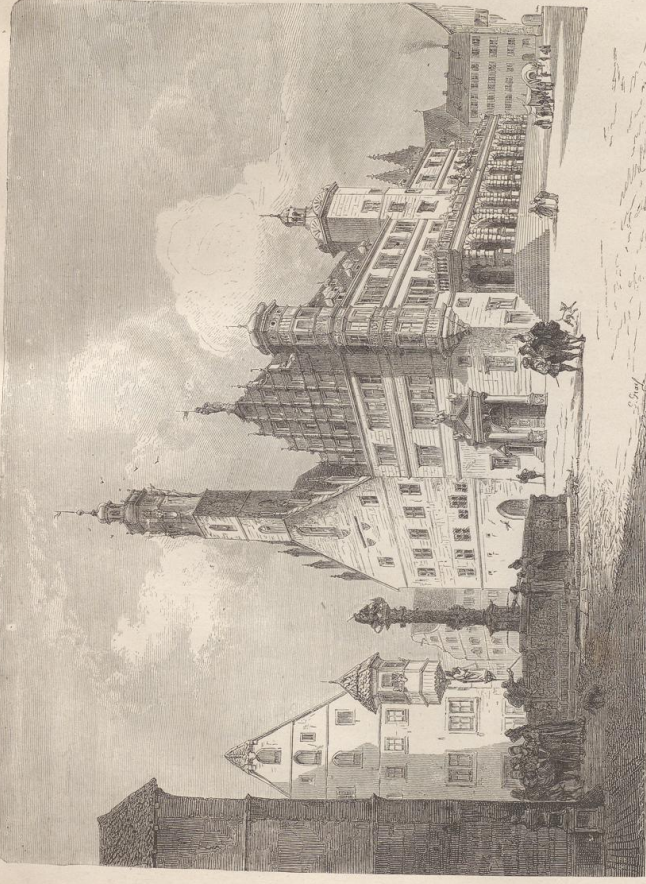
5. Schloss Schallburg bei Mühl. 2. Hälfte des 16. Jahrh.



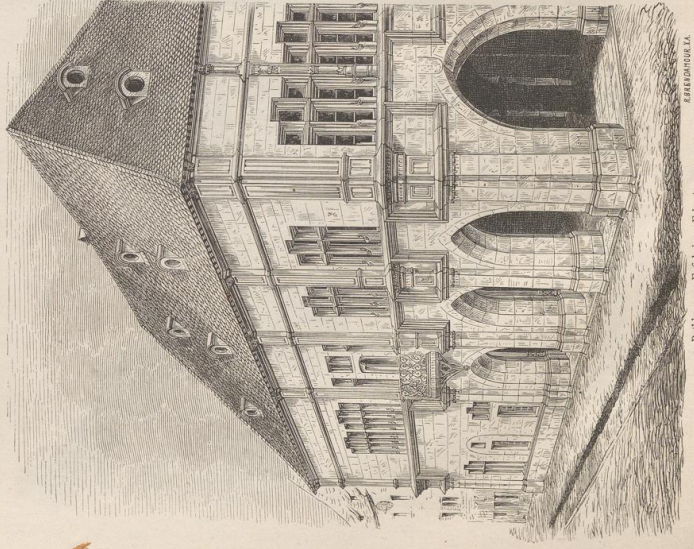
3. Gelenenmühns in Biele. 1579.



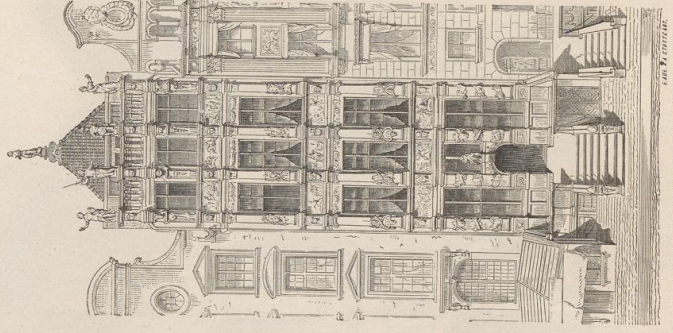
Faint, illegible text, likely a title or description of the drawings.



1. Marktplatz mit Rathhaus (erhant seit 1579) in Reichenburg a. d. Tauber.



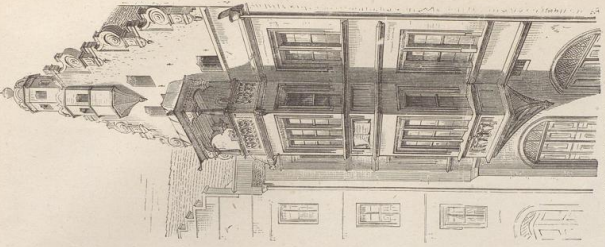
2. Rathhaus zu Ennsheim. Erhant 1535.
Druck von Meißner & Wittig in Leipzig. — 3. Abdruck 1868.



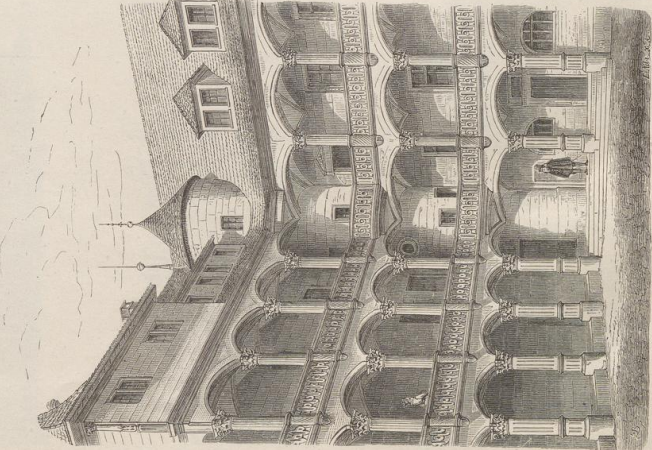
3. Stephan's Havn in Danzig. 2. Hälfte des 16. Jahrh.



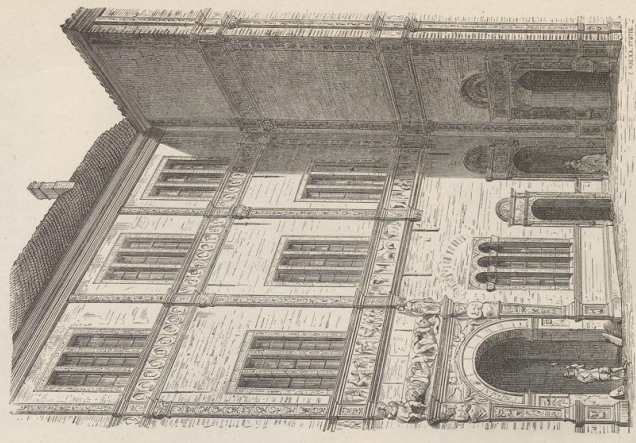
1. Leipziger Rathhaus. Erbaut 1596 von Hieronymus Lotter.



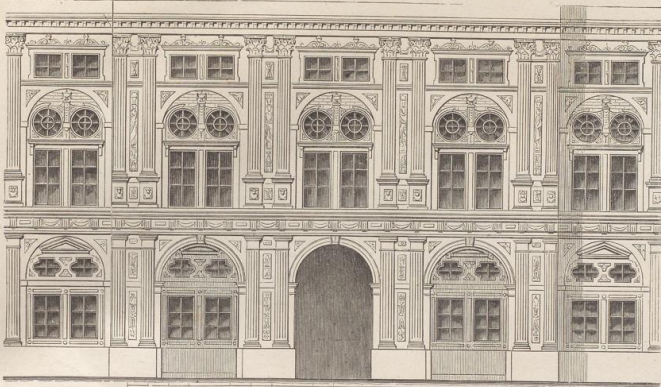
2. Borchel's Hof in Leipzig. Erbaut 1523.



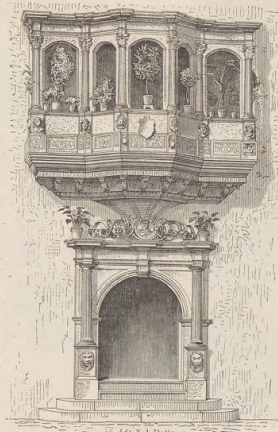
3. Hof des alten Schlosses in Stuttgart. Erbaut seit 1553.



4. Der Eurenhof in Wismar. Hofferte. Erbaut seit 1553.



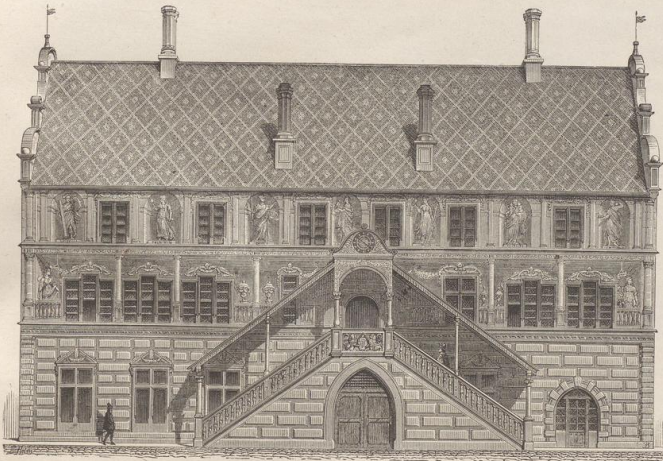
1. Aus einem Kaiserhofe der Residenz in München. Façadenmalerei. Erbaut um 1600 von Peter de Witte.



3. Erker von einem Hause in Colmar. Erbaut 1575.



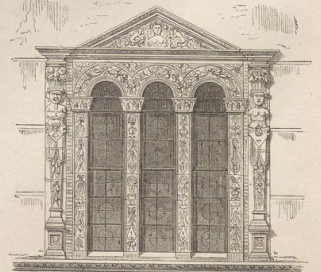
4. Galthaus zur Krone in Ennsheim. Erbaut 1610.



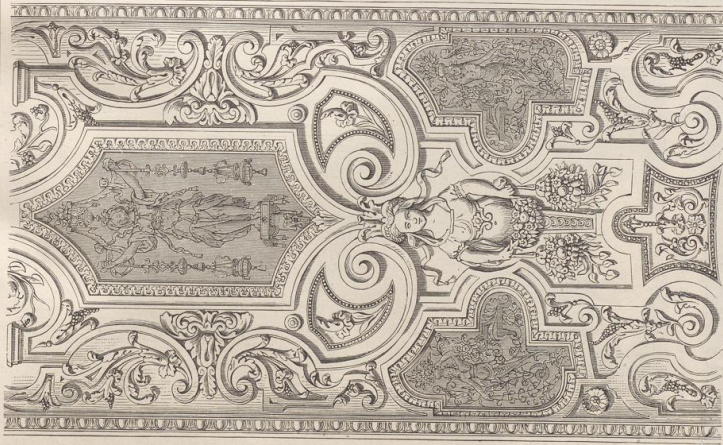
2. Rathaus in Muhlhausen im Elfsaß. Begonnen 1552.



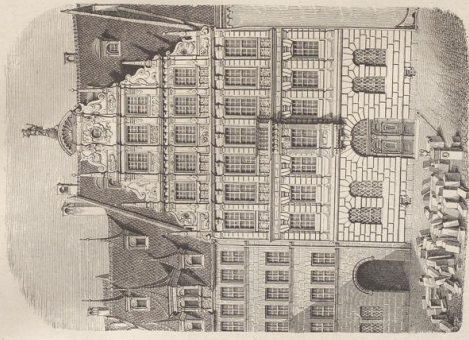
5. Pfeilerkapital aus der Marienkirche zu Wolfenbüttel. Erbaut von Paul Francke seit 1608.



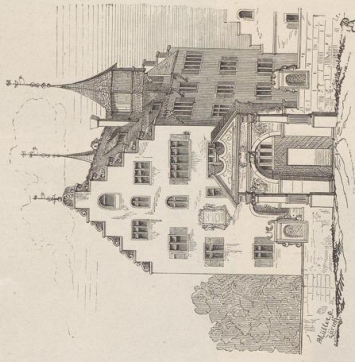
6. Fenster der Straßenseite vom Fürstehof in Wismar. (Seit 1553.)



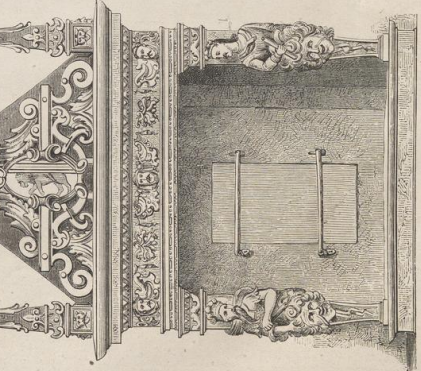
1. Treppendecoration aus der Residenz zu München. Anfang des 17. Jahrh.



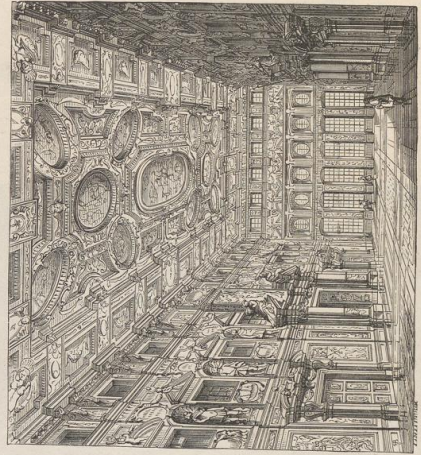
2. Pelegr's Haus in Nürnberg. Erbaut 1605.



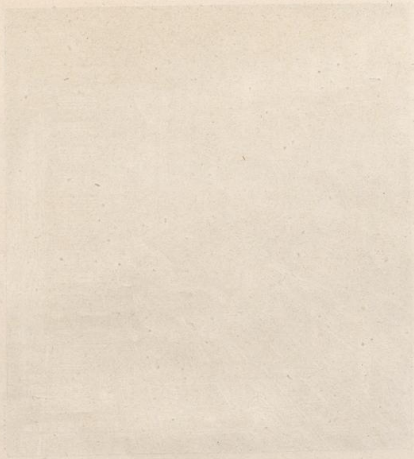
4. Der Schlenkerhof in Zürich. Um 1620.



3. Kamin aus dem Leipziger Rathhaufe. (1556)



5. Der Rathsaal in Augsburg. Erbaut 1615—1620 von Elias Holl.

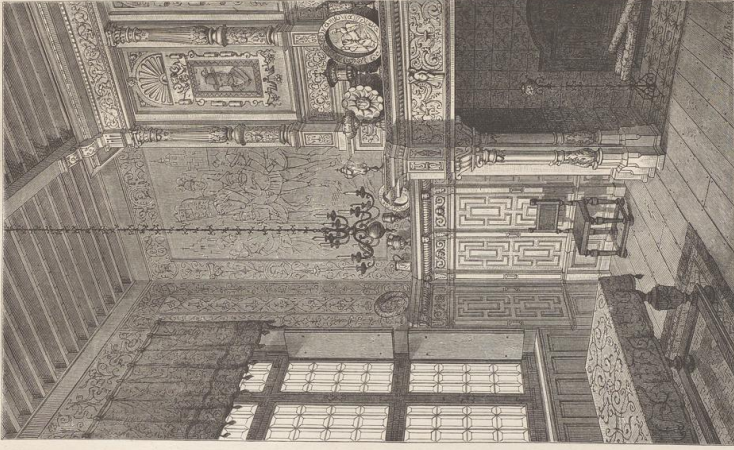




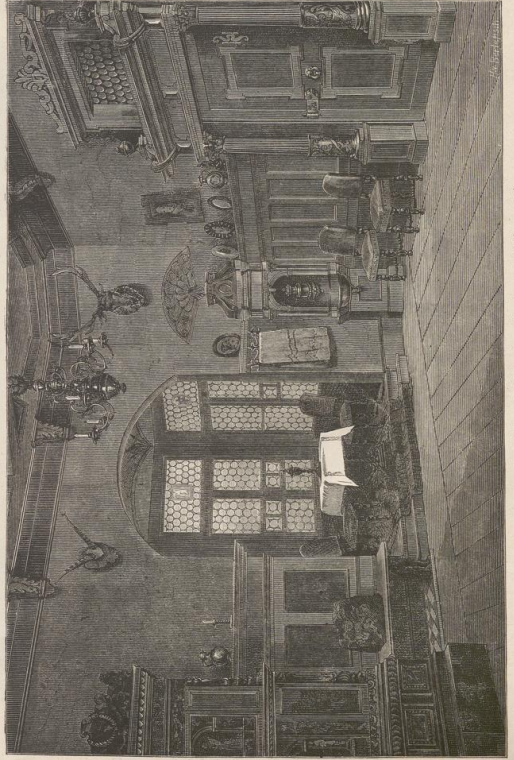
1. Von einem Zimmer der Burg Trausnitz bei Landshut. Um 1579.



5. Vom Friedebau des Heidelberger Schlosses. Anfang des 17. Jahrh.

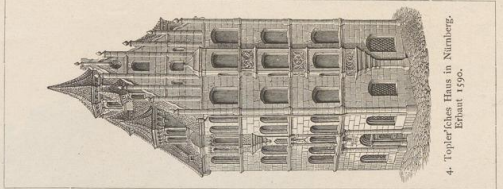


2. Belgisches Wohnzimmer im 16. Jahrhundert. (Nach W. Balbeck.)



3. Deutsche Wohnstube im Stil des 16. Jahrhunderts (Münchener Ausstellung 1876).

Druck von Metzger & Wittig in Leipzig. — 3. Abdruck 1885.



4. Töpferisches Haus in Nürnberg. Erbaut 1596.

