



Kunsthistorische Bilderbogen

für den Gebrauch bei akademischen und öffentlichen Vorlesungen, sowie beim Unterricht in der Geschichte und Geschmackslehre an Gymnasien, Real- und höheren Töchterschulen zusammengestellt

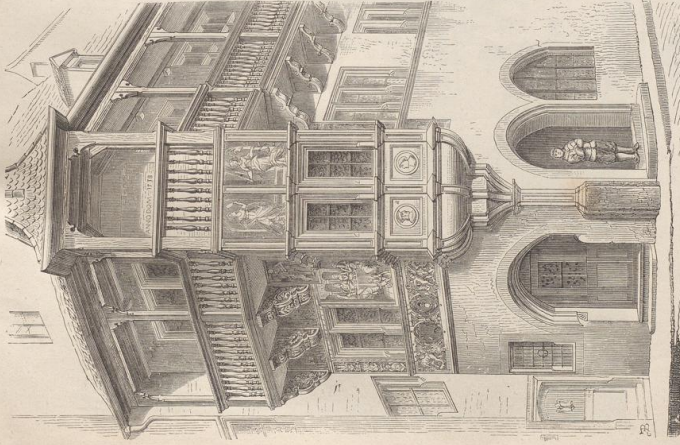
Bildnerei der Renaissance (Schluss) - Bildnerei des 17. und 18. Jahrhunderts ; Kunstgewerbe und Decoration vom 3. bis 18. Jahrhunderts ; Malerei des Alterthums, des Mittelalters und der Neuzeit bis Ende des 18. Jahrhunderts

Springer, Anton

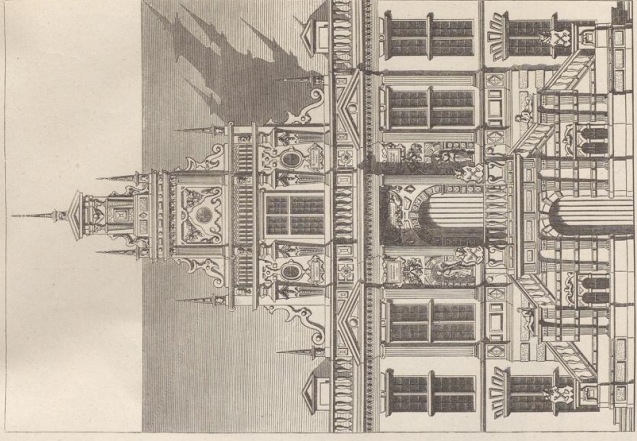
Leipzig, 1880

Bog. 136.

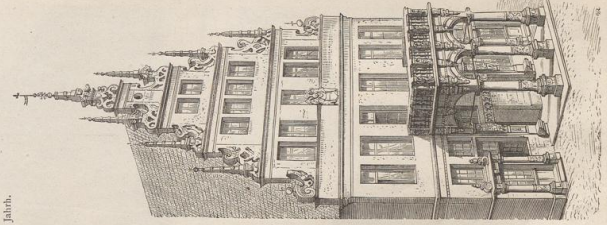
[urn:nbn:de:hbz:466:1-72514](https://nbn-resolving.org/urn:nbn:de:hbz:466:1-72514)



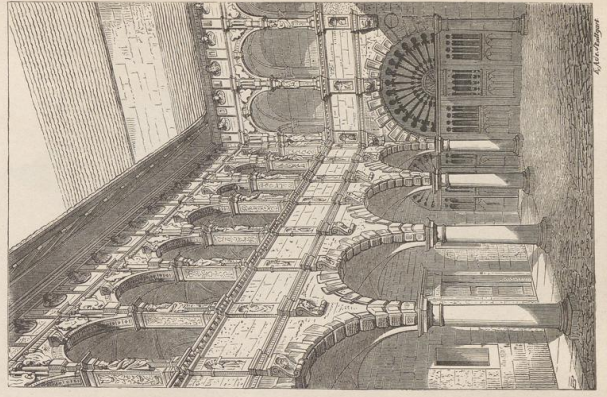
1. Exhaus in Colmar. Mitte des 16. Jahrh.



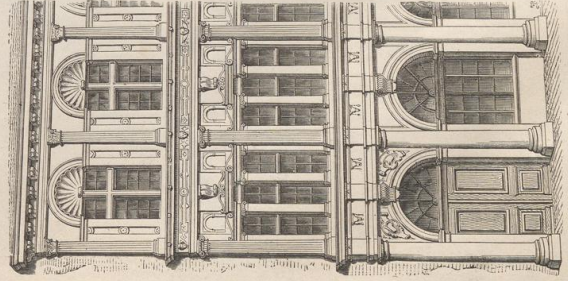
2. Vom Rathaus in Leyden. Erdent 1599.



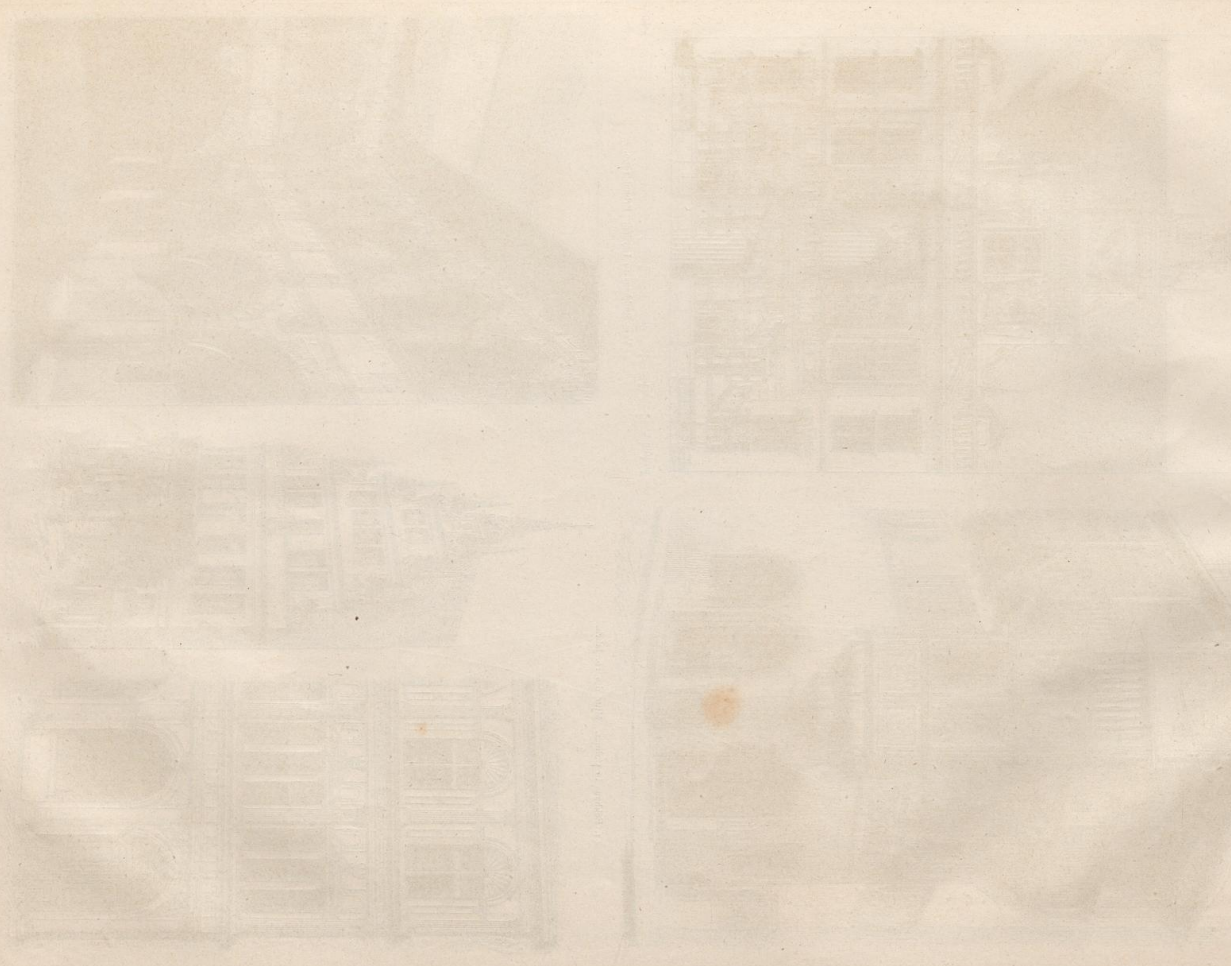
4. Rathaus in Mauter. Um 1615.



5. Schloss Schallburg bei Mühl. 2. Hälfte des 16. Jahrh.



3. Gelenenmühns in Badel. 1579.



Faint, illegible text, likely a title or description of the drawings.