



Kunsthistorische Bilderbogen

für den Gebrauch bei akademischen und öffentlichen Vorlesungen, sowie beim Unterricht in der Geschichte und Geschmackslehre an Gymnasien, Real- und höheren Töchterschulen zusammengestellt

Bildnerei der Renaissance (Schluss) - Bildnerei des 17. und 18. Jahrhunderts ; Kunstgewerbe und Decoration vom 3. bis 18. Jahrhunderts ; Malerei des Alterthums, des Mittelalters und der Neuzeit bis Ende des 18. Jahrhunderts

Springer, Anton

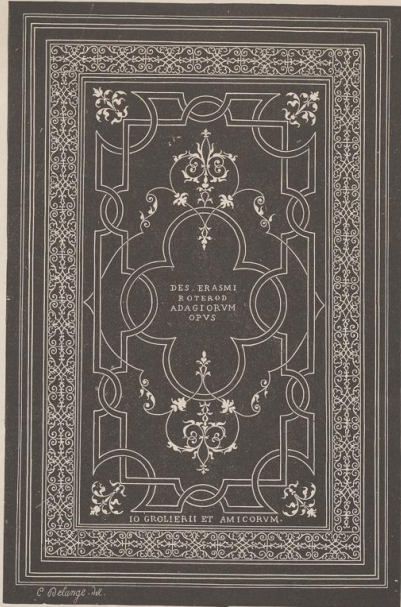
Leipzig, 1880

4. Die Renaissance bei den Völkern diesseits der Alpen.

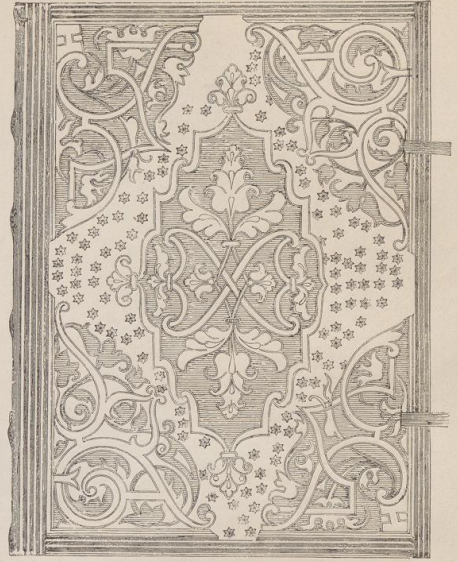
[urn:nbn:de:hbz:466:1-72514](https://nbn-resolving.org/urn:nbn:de:hbz:466:1-72514)



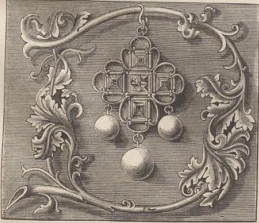
2. Einband einer Baseler Pliniusausgabe von 1545. (G. B.)



1. Grolier-Einband. XVI. Jahrh.
(Jean Grolier, Generalchatzmeister, berühmter Bibliophile, geb. 1479 in Lyon, † 1565.)



3. Bucheinband. Um 1600. Germ. Museum.



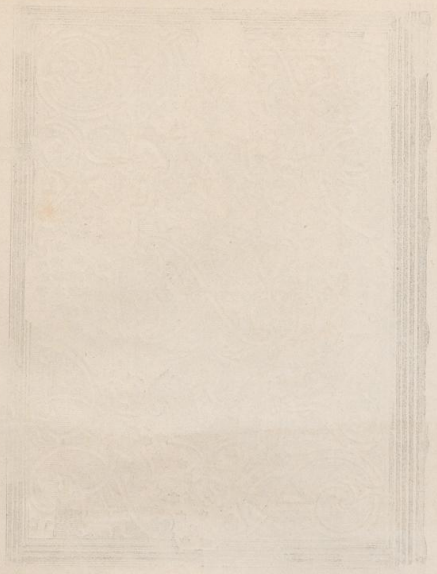
4. Niederländischer Initial.
Anfang des XVI. Jahrh. (R. B.)



5. Einlage eines Gewürzhautes. Um 1600. Germ. Museum.



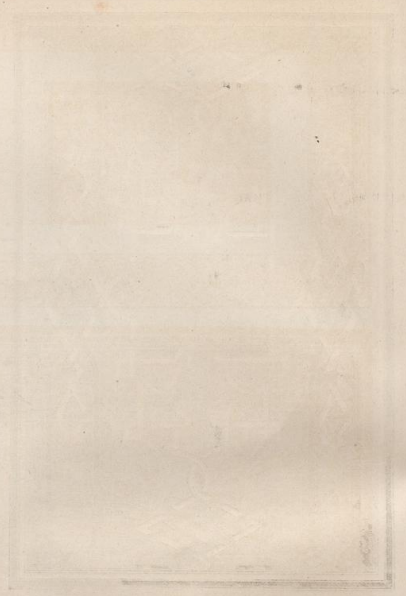
6. Ornament von einer französischen Tapete. XVI. Jahrh. (G. B.)



Handwritten caption for the first decorative border.



Handwritten caption for the second decorative border.



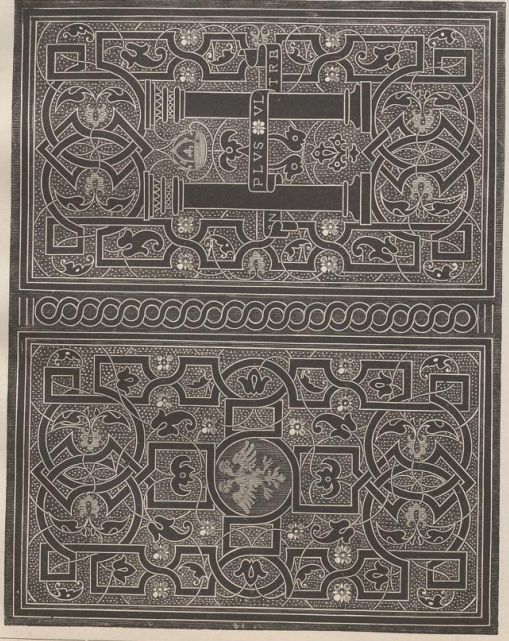
Handwritten caption for the circular emblem.



Handwritten caption for the wide horizontal border.



Handwritten caption for the small square border.



1. Bucheinband aus dem XVI. Jahrhundert. Hofbibliothek in Wien. (G. H.)



2. Ornamentstück von K. G. Proger. Um 1880. (G. M.)

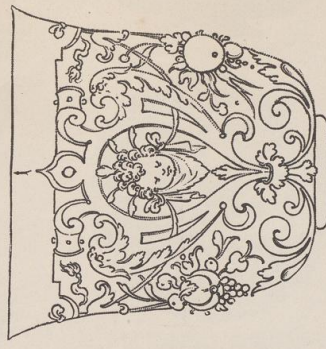
3. Thürverzierung. Um 1560—1600. Germanisches Museum.



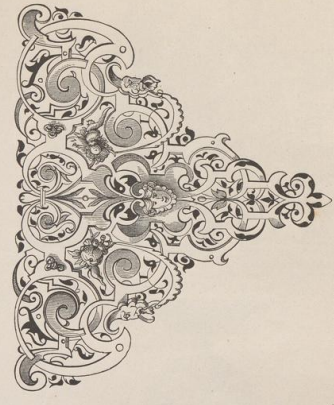
3. Ornamentale Umrahmung von Hans Holbein d. J. (G. B.)



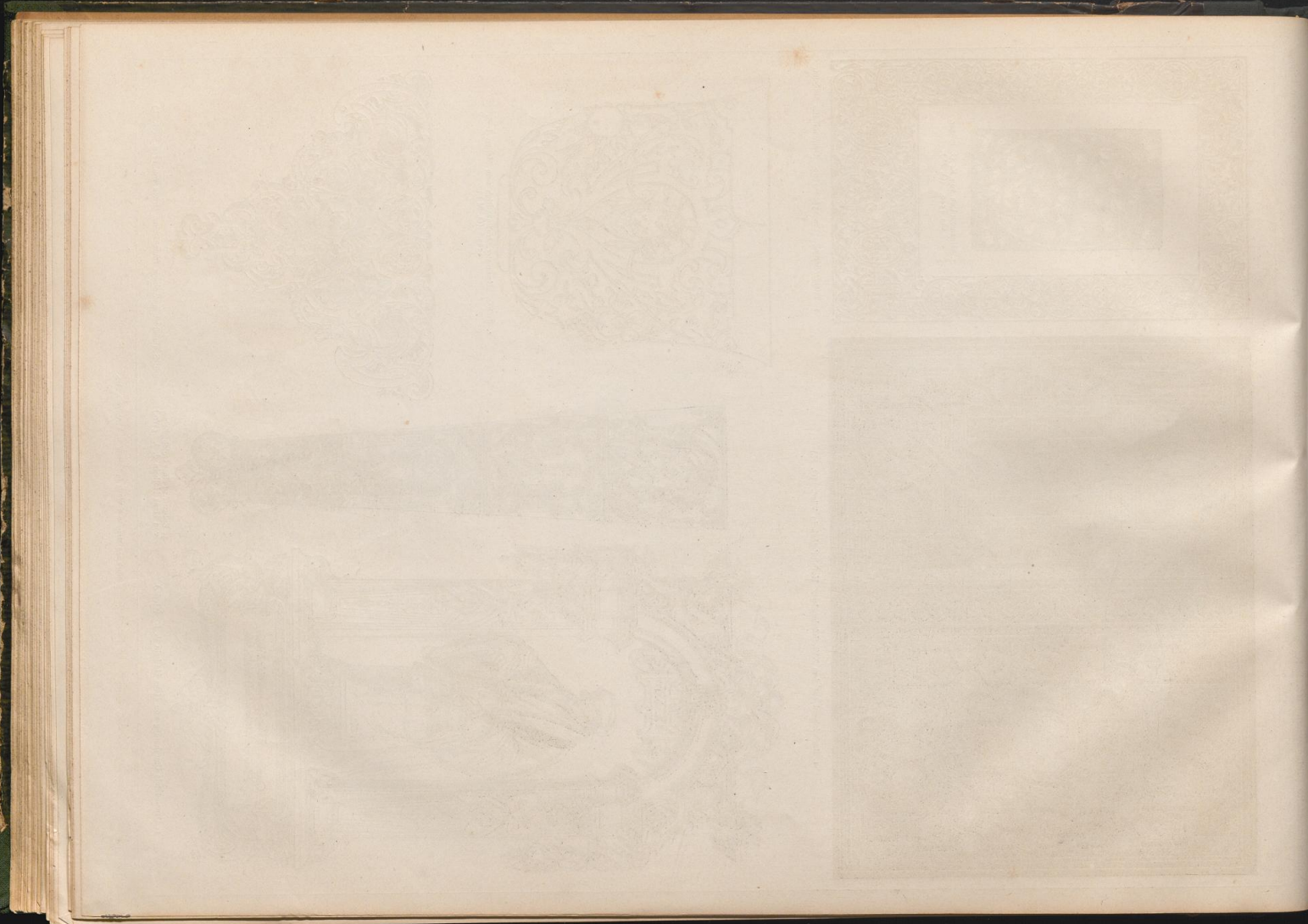
4. Entwurf zu einer Durchschleife, von Hans Holbein d. J. (V. 6)

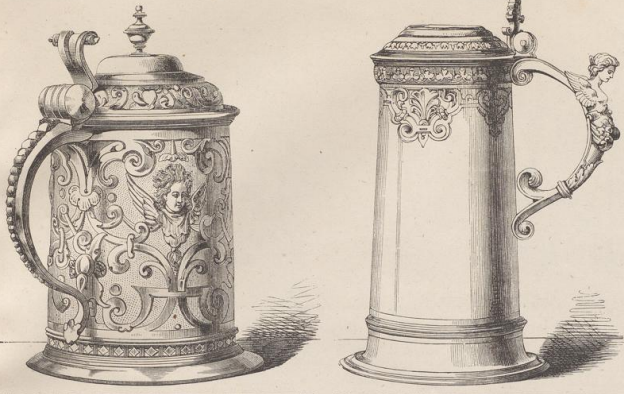


5. Becher. Geputzter Ornamentstich von Meister J. S. 1524. (G. M.)



6. Schlüsselstück aus einem frührenaissance Dreieck von 1550. (G. B.)

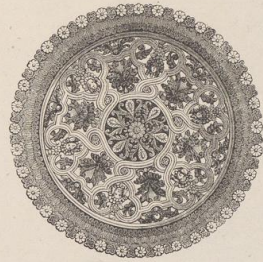




1 u. 2. Deckelkrüge. Augsburg's Arbeit. Ende des 16. Jahrh. Regensburger Silberfund. Leipzig, Fels'sche Sammlung. (G. H.)



5. Fayencechale von B. Palissy. (Aufriß.) (G. B.)



6. Fayencechale von Bernhard Palissy. *) Innen-Ansicht. (G. B.)



Elfenbeinkrug, Zinnerne Kanne, Silberner Brautbecher, Gothische Kanne. 3. Gruppe verschiedener deutscher Gefäße von der Münchener Kunstgewerbesammlung 1876. (Z.)

*) Bernhard Palissy, Töpfer, Florist und Architekt, Erfinder einer besonderen Art Fayence. † 1589 in Paris.



9. Steinzeugkrug aus Grenzhausen. Um 1600. Germanisches Museum.



10. Creußener Steinzeugkrug. 17. Jahrh. Germanisches Museum.



11. Fries von einem niederrheinischen Thonkrüge. 16. Jahrh. (T.)



8. Siegburger Krug. Um 1600. (G. M.)



7. Ornament von der Schale Fig. 6 von B. Palissy. (l.a.)

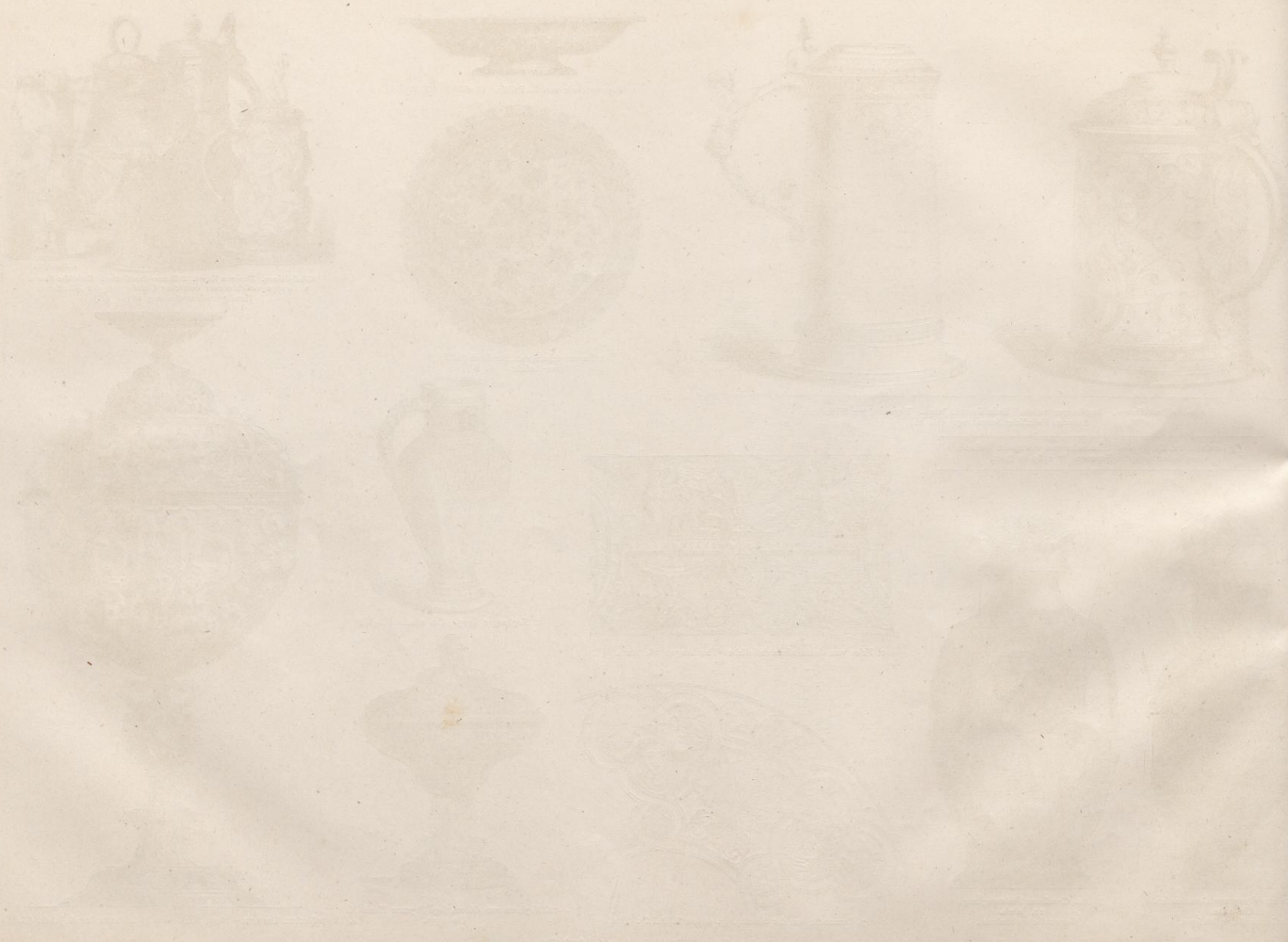


12. Fayence von Oiron, sog. Fayence Henri II. Um 1550.



4. Doppelbecher. Um 1570—1600. Nach einem Holzschnitte des 16. Jahrh. (G. H.)

Druck von Metzger & Wittig in Leipzig. — 3. Abdruck 1884.





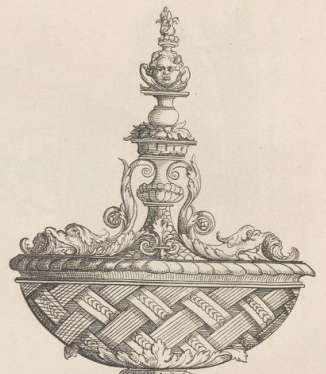
1. Kanne nach einem Stich von Johann Sibmacher. († 1612 in Nürnberg.)



2. Kanne von Paul Vllodi. († Ende des 15. Jahrh. in Nürnberg.)



3. Kanne von Georg Wechler. (1541—1619.)



8. Kanne aus vergoldetem Silber, im Besitz des Grafen H. Herberstein-Eggenberg, Nürnberger Arbeit. 16. Jahrh. (W. W.)



5. Becher von Virgil Solis.



10. Ornament von einem Stadtrichterlehrent, datirt 1568. Museum in Linz. (W. W.)



11. Ornament vom Functionsschwert der Stadt Steyr. (W. W.)



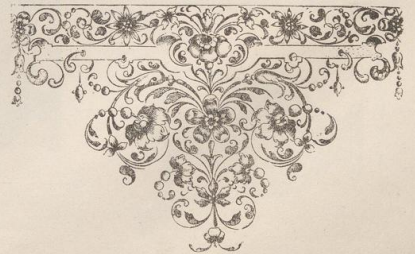
9. Kännchen mit Limousiner Email.



7. Becher von A. Hirschvogel. († 1552 in Wien.) (O. M.)



4. Fries-Ornament von Virgil Solis, Kupferstecher in Nürnberg. (Geb. 1514, † 1562.)



6. Ornament von Hieronymus Baug, Kupferstecher in Nürnberg.

Druck von Metzger & Wittig in Leipzig. — 3. Abdruck 188a.





5. Ofenkegel, 16. Jahrh.



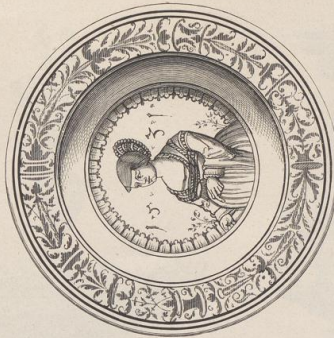
4. Kachelofen aus Ochsenfurt, Anfang des 16. Jahrh. Gemmaufliches Museum.



2. Ornament von Virgil Solis.



5. Ornament von Virgil Solis.



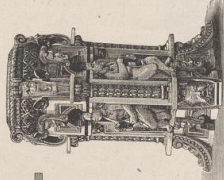
6. Fayence-Teller. Wahrscheinlich aus Tirol. Gemmaufliches Museum.



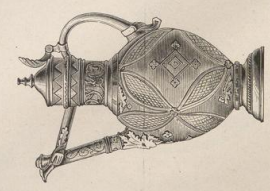
3. Kryptalgeltes, 16. Jahrh. Deutsch. (U)



9. Salzgellees, Herrl. H. A. A. A. A. (W. W.)



2. Ornament von Virgil Solis.



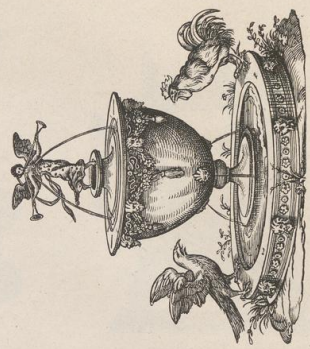
Grüßener Trauertrog, (J.)



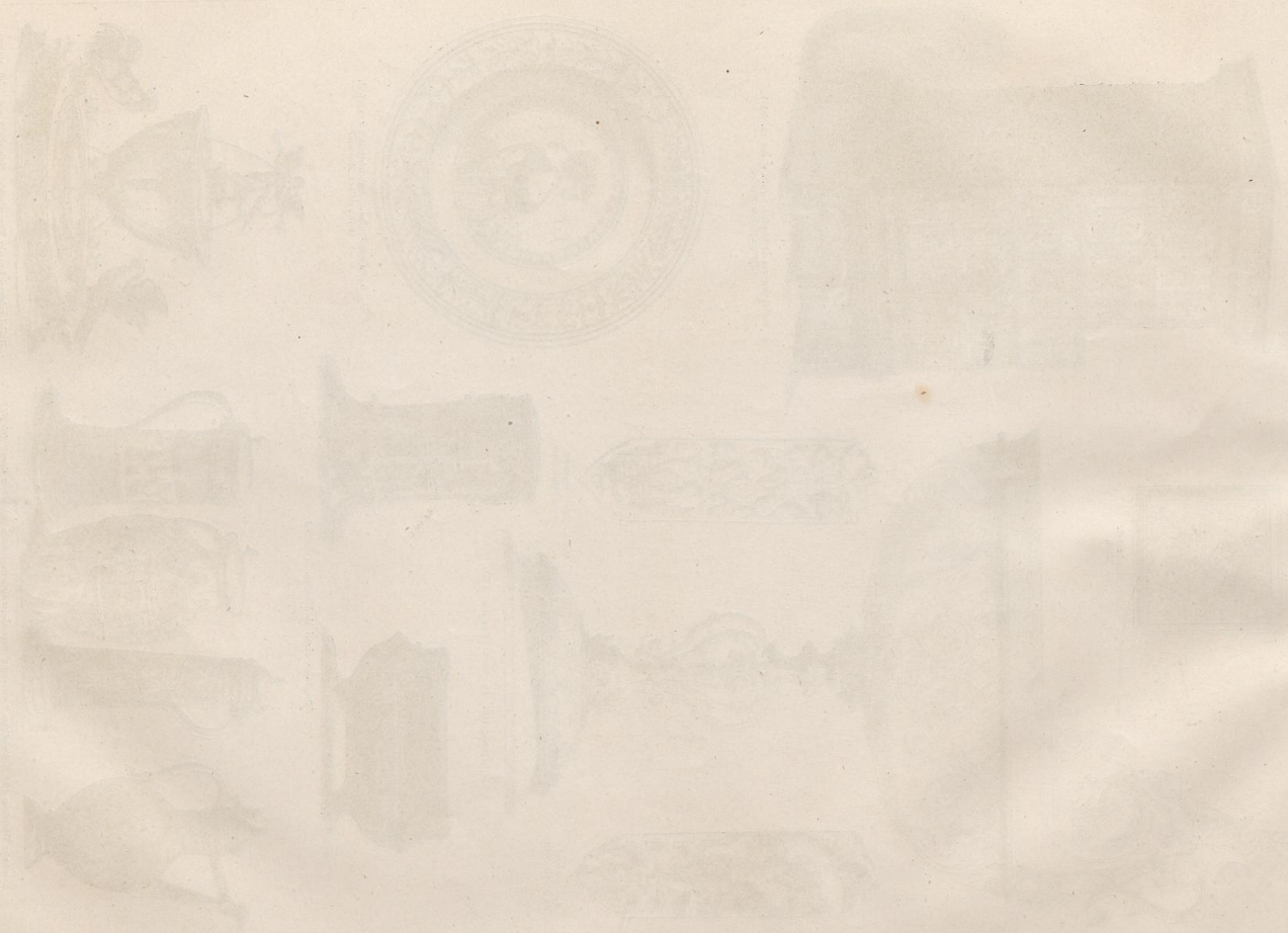
Rheinischer Saugpokal, Sogenannter Birchwogel-Krug, Rheinische Kannen, (W. W.)



8. Deutsche Stenzeitgeräthe.



7. Buchhalterzeichen der Foyersend. Holzschnitt von Jobst Amman, (149-1491) (O. M.)





7. Bronzeleuchter. (Französisch) 16. Jahrh. (G. B.)



8. Krug von B. Palissy. (Vergl. Taf. 169, Fig. 6.) (G. B.)



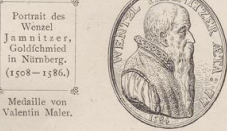
2. Der Merkel'sche Tafelaufsatz in Nürnberg. Von Wenzel Jamnitzer. (Z.)



5. Doppelbecher. Ende des 16. Jahrh. Regensburger Silberfund. (Vergl. Taf. 169, Fig. 1 u. 2.)



10. Zinnener Krug von Caspar Endterlein. 16. Jahrh. (G. B.)



Portrait des Wenzel Jamnitzer, Goldschmied in Nürnberg. (1508—1586.) Medaille von Valentin Mater.



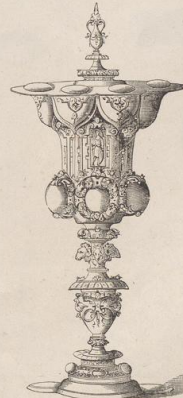
11. Silberner Becher des Sir Martin Bowes. Englische Arbeit. Um 1575. (G. B.)



3. Silberne Kanne von W. Jamnitzer.



6. Fayence-Gefäß von Bernhard Palissy. (Vergl. Taf. 169, Fig. 6.) (G. B.)



4. Silberner Becher von Wenzel Jamnitzer.



6. Zunftbecher. Ende des 16. Jahrh. Regensburger Silberfund. (Vergl. Taf. 169, Fig. 1 u. 2.)





1. Deutscher Helm, 16. Jahrh. Aachener Sammlung.

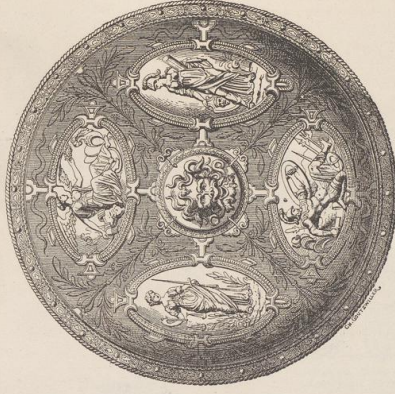


6. Ornament von Peter Flörner. († in Nürnberg 1546). (O. M.)



2. Getriebene Helme, Deutsche Arbeit des 16. Jahrh. (W.)

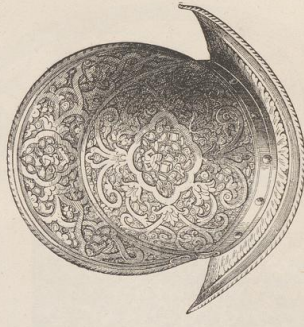
8. Juwelenhänge. Von Hans Colner. (Jahr 1535 zu Antwerpen). (O. M.)



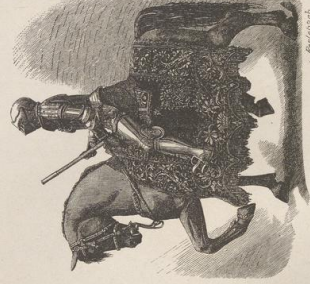
4. Getriebener Schild. Zeit Heinrich's II. von Frankreich. (G. E.)



9. Ornament von Anthonet du Cerceau. († nach 1579). (O. M.)



5. Eisenöfflicher Helm. Sagen, Merion, 16. Jahrh. (G. E.)

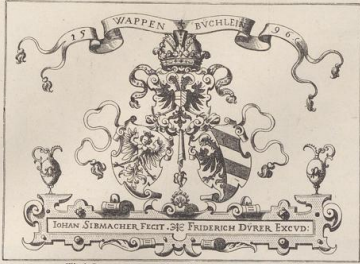


3. Prachtrüstung Kaiser Karls V. mit Satteldecke vom Anfang des 17. Jahrh. Schatzkammer in München.



7. Zierleiste von Peter Flörner.





2. Titel-Ornament von Hans Sirmacher. 1596. (T.)



3. Ornament von einer Rüstung im historischen Museum zu Dresden. 16. Jahrh. (Z.)



6. Oberlichtgitter. Villa Bergau in Nürnberg. 16. Jahrh. (G. H.)



5. Initial von Geoffroy Tory. Lyon 1551. (O. M.)



4. Ornament von Peter Flötner. (Vergl. Taf. 173, Fig. 6.) (O. M.)



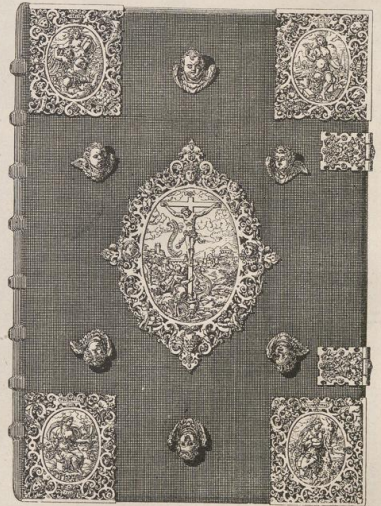
1. Gefchnitzter Rahmen (Altarauffatz) von Dürer. 1508. Germanisches Museum. (Thausing.)



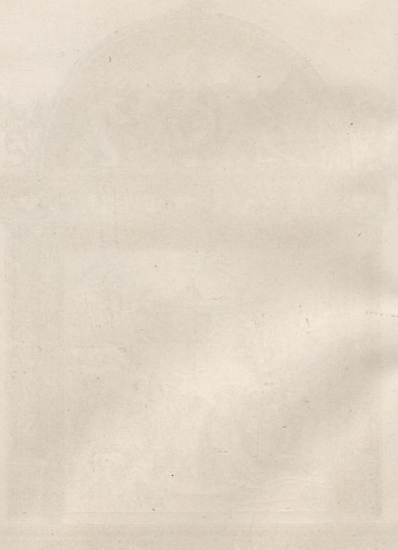
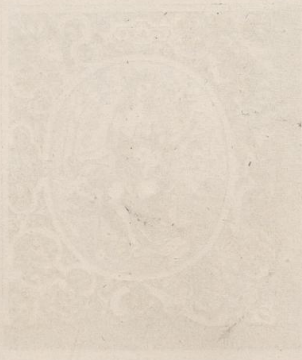
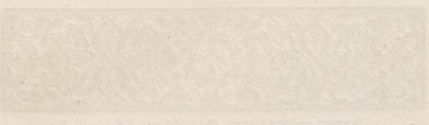
8. Eckbeschlag von dem Einbände Fig. 7.



9. Schliesse zu dem Einbände Fig. 7.



7. Einband des Tucher'schen Geflechterbuchs. Sammet mit vergoldeten Silberbeschlägen von Hans Kellner. 1559. Nürnberg. Privatbesitz.





1. Gefchnittes Holzornament. Französische Renaissance. (G. H.)



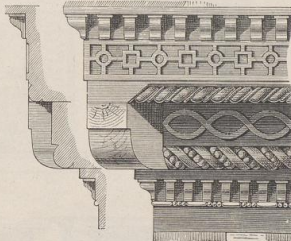
2. Friesornament aus Stein am Louvre in Paris. (G. H.)



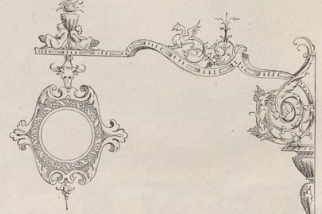
3. Pilasterkapitäl vom Grabmal Ludwig's XII. in S. Denis. 16. Jahrh. (G. H.)



10. Ornamentlich von Aldegrever (geb. 1502, † in Soest 1552). (O. M.)



7. Niederländische Holzarchitektur. 17. Jahrh. (G. H.)



11. Wirthshauschild aus Schmiedeeisen. Französisch. Um 1560. (G. B.)



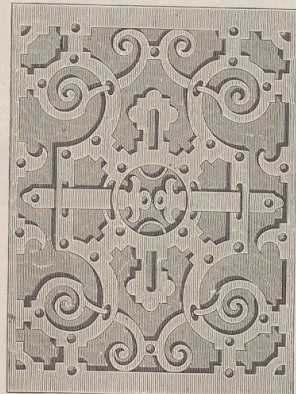
4. Gefchnittze Füllung. Französisch. 16. Jahrh. (G. B.)



5. Console aus der Zeit Ludwig's XIII. (G. H.)



6. Tischbein. Um 1700. (G. H.)

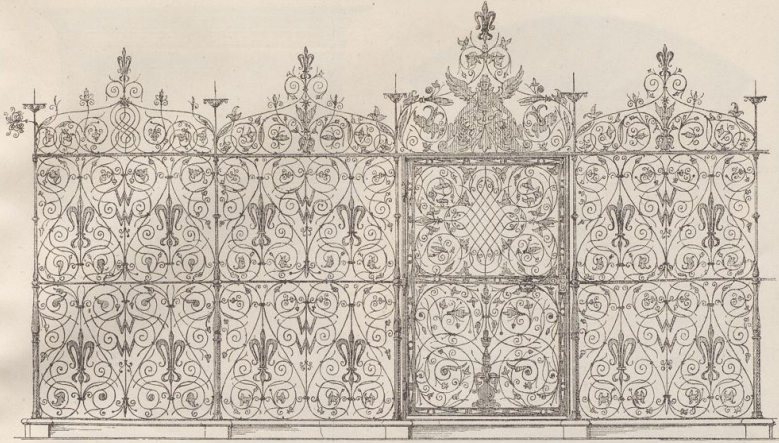


8. Ornament in Stein. Deutsch. 16. Jahrh. (G. H.)



9. Steinornament vom ehemaligen Luthause in Stuttgart. (G. H.)

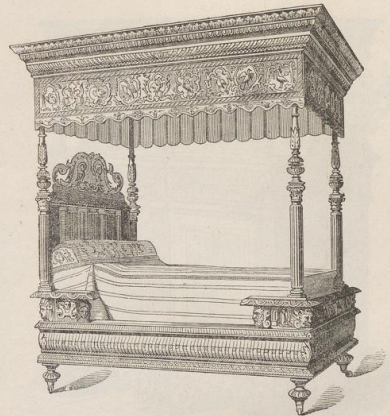




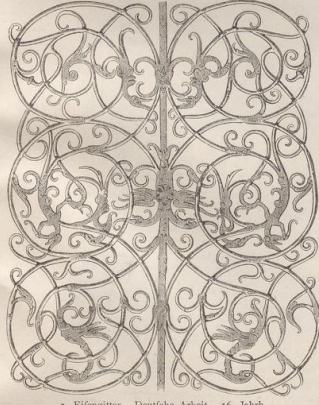
1. Gitter in der St. Ulrichskirche zu Augsburg. 2. Hälfte des 16. Jahrhunderts.



5. Möbelzeichnung von Jan Vredemann de Vries.



6. Bettstelle. Deutsche Arbeit. 16. Jahrhundert. (W.)



2. Eisengitter. Deutsche Arbeit. 16. Jahrh. Sammlung Ammerling in Wien. (T.)



3. Niederländische Holzarchitektur. 16. Jahrh. (G. H.)



4. Möbelzeichnungen von Jan Vredeman de Vries. (Geb. 1527 zu Leeuwarden, † 1604 in Antwerpen.)



9. Initial von Geoffroy Tory. (Ö. M.)



13. Aus einem Mainzer Druck. 16. Jahrh. (Ö. M.)



10 u. 11. Initiale aus franzöf. Drucken von 1526-40. (Ö. M.)



12. Ornamente von Theodor de Bry. (Geb. 1561 in Lüttich, † 1623 in Frankfurt.)

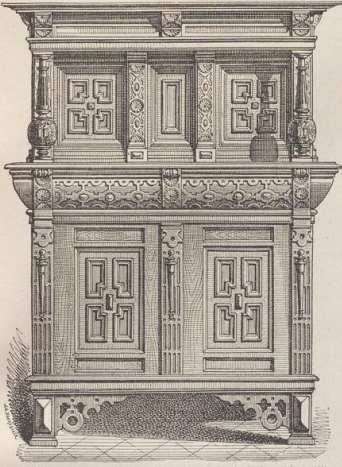


8. Initial von Albrecht Dürer. (Ö. M.)



7. Fries von einem Niederrhein. Steinzeugkrüge. (Vergl. Taf. 169, Fig. 11.) (T.)





1. Schrank. Norddeutsche Arbeit. Um 1580. Samml. Fürst Liechtenstein in Wien. (T.)



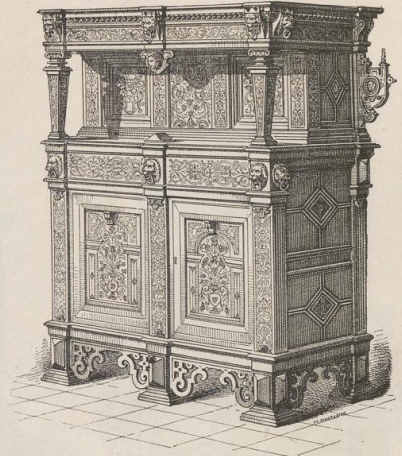
4. Credenz. Französische Arbeit. 16. Jahrh. (G. B.)



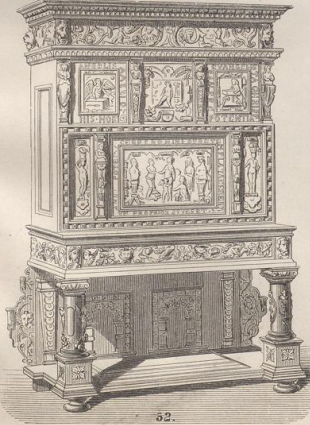
10. Aus einem französischen Druck. 16. Jahrh. (O. M.)



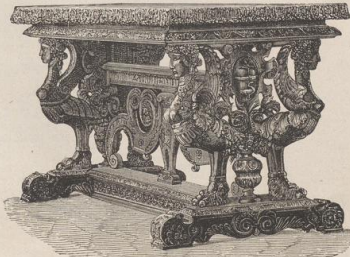
7. Juwelengehänge. Ornamentlich von Paul Birkenhultz. Um 1600. (O. M.)



3. Schrank. Kolber Arbeit. Um 1600. Sammlung Fürst Liechtenstein in Wien. (T.)



2. Schrank (fogen. Cabinet). Norddeutsche Arbeit. 16. Jahrh. Ofterr. Museum. (G. H.)



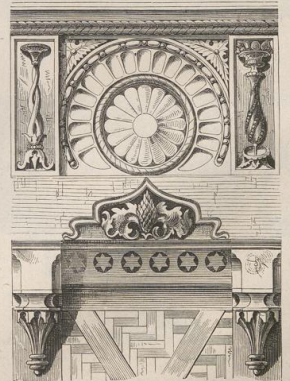
5. Tisch aus Nußbaumholz. Französische Arbeit. 16. Jahrh. (G. B.)



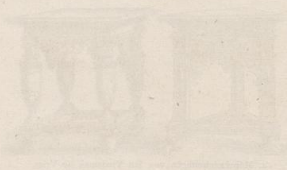
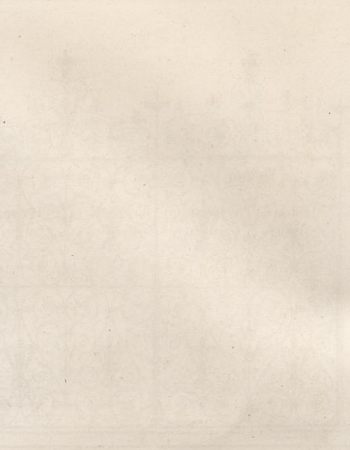
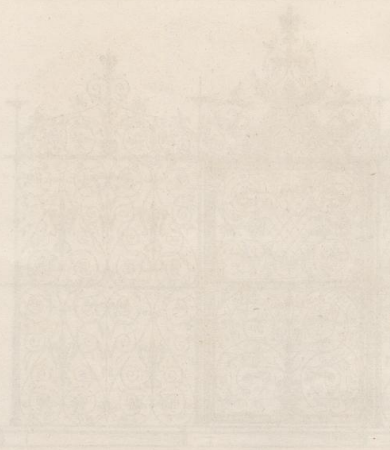
9. Denkmünze auf Herzog Albrecht von Preußen und dessen Gemahlin. 1526. Germanisches Museum.

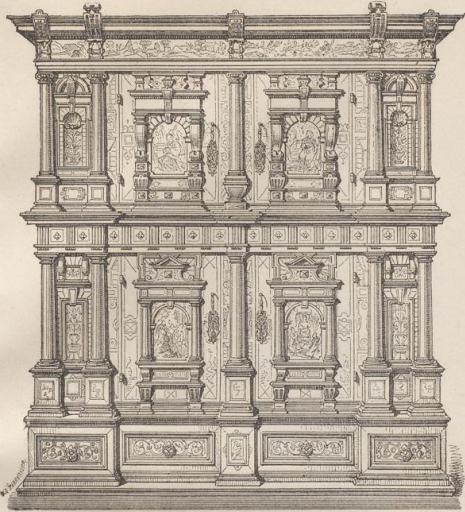


8. Ornamente von H. S. Beham. (Z.)



6. Niederländische Holzarchitektur. Um 1550—1570. (G. H.)

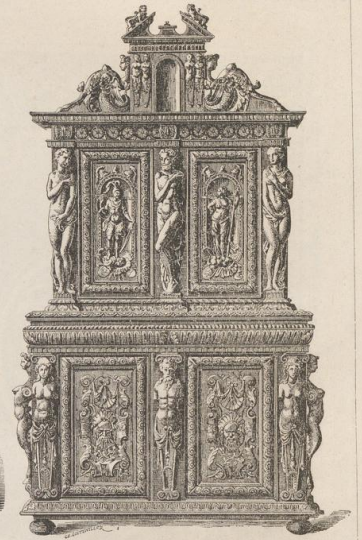




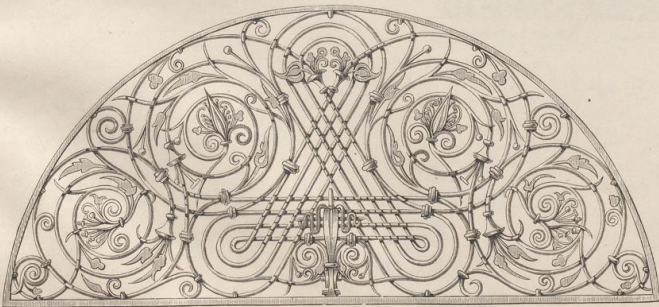
1. Schrank im Museum zu Salzburg. Deutsche Arbeit. Um 1600. (T.)



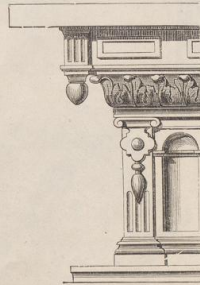
4. Schmuckkästchen von W. Jannitzer. Grünes Gewölbe in Dresden.



3. Schrank aus Lyon. Ende des 16. Jahrh. (G. B.)



6. Oberlichtgitter am Rathhause zu Nürnberg. Um 1619. (G. H.)



2. Tisch aus dem 16. Jahrh. (G. H.)



5. Messingenes Kohlenbecken. Um 1550—80. Germanisches Museum.

Druck von Metzger & Wittig in Leipzig. — 3. Abdruck 1880.

