



Kunsthistorische Bilderbogen

für den Gebrauch bei akademischen und öffentlichen Vorlesungen, sowie beim Unterricht in der Geschichte und Geschmackslehre an Gymnasien, Real- und höheren Töchterschulen zusammengestellt

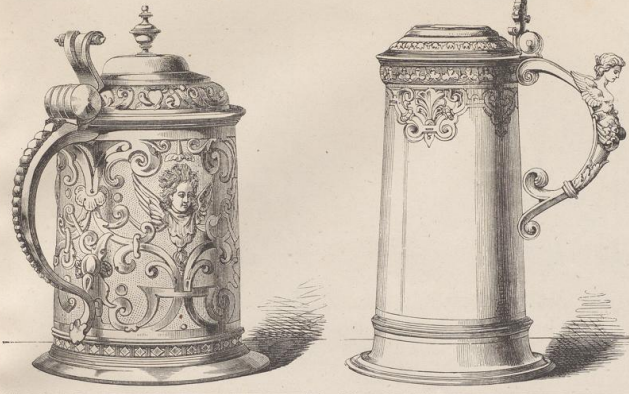
Bildnerei der Renaissance (Schluss) - Bildnerei des 17. und 18. Jahrhunderts ; Kunstgewerbe und Decoration vom 3. bis 18. Jahrhunderts ; Malerei des Alterthums, des Mittelalters und der Neuzeit bis Ende des 18. Jahrhunderts

Springer, Anton

Leipzig, 1880

Bog. 169.

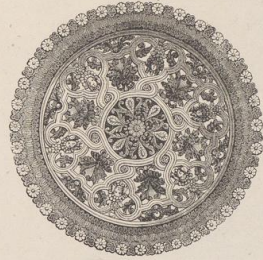
[urn:nbn:de:hbz:466:1-72514](https://nbn-resolving.org/urn:nbn:de:hbz:466:1-72514)



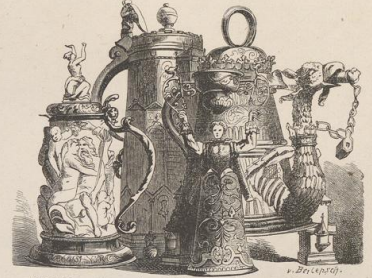
1 u. 2. Deckelkrüge. Augsburg's Arbeit. Ende des 16. Jahrh. Regensburger Silberfund. Leipzig, Fels'sche Sammlung. (G. H.)



5. Fayencechale von B. Palissy. (Aufriß.) (G. B.)



6. Fayencechale von Bernhard Palissy. *) Innen-Ansicht. (G. B.)



Elfenbeinkrug, Zinnerne Kanne, Silberner Brautbecher, Gothische Kanne. 3. Gruppe verschiedener deutscher Gefäße von der Münchener Kunstgewerbesammlung 1876. (Z.)

*) Bernhard Palissy, Topfer, Flörmaler und Architekt, Erfinder einer besondern Art Fayence. † 1589 in Paris.



9. Steinzeugkrug aus Grenzhausen. Um 1600. Germanisches Museum.



10. Creußener Steinzeugkrug. 17. Jahrh. Germanisches Museum.



11. Fries von einem niederrheinischen Thonkrüge. 16. Jahrh. (T.)



8. Siegburger Krug. Um 1600. (G. M.)



7. Ornament von der Schale Fig. 6 von B. Palissy. (l.a.)



12. Fayence von Oiron, sog. Fayence Henri II. Um 1550.



4. Doppelbecher. Um 1570—1600. Nach einem Holzschnitte des 16. Jahrh. (G. H.)

Druck von Metzger & Wittig in Leipzig. — 3. Abdruck 1884.

