



## **Kunsthistorische Bilderbogen**

für den Gebrauch bei akademischen und öffentlichen Vorlesungen, sowie beim Unterricht in der Geschichte und Geschmackslehre an Gymnasien, Real- und höheren Töchterschulen zusammengestellt

Bildnerei der Renaissance (Schluss) - Bildnerei des 17. und 18. Jahrhunderts ; Kunstgewerbe und Decoration vom 3. bis 18. Jahrhunderts ; Malerei des Alterthums, des Mittelalters und der Neuzeit bis Ende des 18. Jahrhunderts

**Springer, Anton**

**Leipzig, 1880**

16. Spanische und französische Malerei im 17. Jahrhundert. Velasquez, Murillo, Callot etc.

---

[urn:nbn:de:hbz:466:1-72514](https://nbn-resolving.org/urn:nbn:de:hbz:466:1-72514)







Portrait of a woman, facing right.



Portrait of a woman, facing right.



Portrait of a woman, facing right.



Portrait of a woman, facing right.



Portrait of a woman, facing right.



Portrait of a woman, facing right.



Portrait of a woman, facing right.





1. Herzog Olivarez. Von Velazquez. Museo del Prado zu Madrid.



2. Königung Maria. Von Velazquez. Museo del Prado in Madrid.



4. Conception. Von Murillo. Museo del Prado zu Madrid.



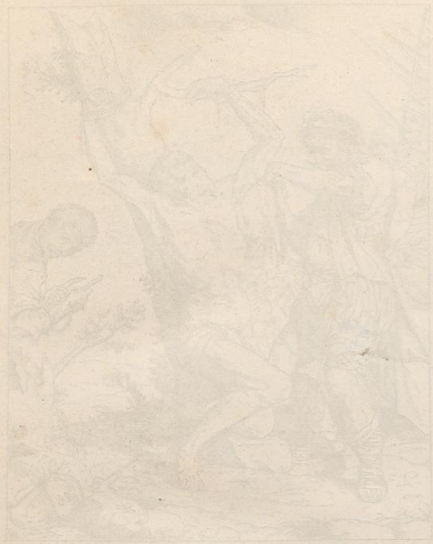
3. Das Christkind erhebt dem h. Antonius. Von Murillo. Museum in Sevilla.



5. Bartholome Eichen Murillo (1617-1682).

Druck von Metzger & Witt in Leipzig. — 3. — 4. — 5. — 6. — 7. — 8. — 9. — 10. — 11. — 12. — 13. — 14. — 15. — 16. — 17. — 18. — 19. — 20. — 21. — 22. — 23. — 24. — 25. — 26. — 27. — 28. — 29. — 30. — 31. — 32. — 33. — 34. — 35. — 36. — 37. — 38. — 39. — 40. — 41. — 42. — 43. — 44. — 45. — 46. — 47. — 48. — 49. — 50. — 51. — 52. — 53. — 54. — 55. — 56. — 57. — 58. — 59. — 60. — 61. — 62. — 63. — 64. — 65. — 66. — 67. — 68. — 69. — 70. — 71. — 72. — 73. — 74. — 75. — 76. — 77. — 78. — 79. — 80. — 81. — 82. — 83. — 84. — 85. — 86. — 87. — 88. — 89. — 90. — 91. — 92. — 93. — 94. — 95. — 96. — 97. — 98. — 99. — 100.





Engraving of a person in a landscape with a large tree.



Engraving of a seated person.



Engraving of a person in a landscape.



Engraving of a landscape with a large tree.



Engraving of a large interior scene.



Engraving of a person in a landscape.