



UNIVERSITÄTS-
BIBLIOTHEK
PADERBORN

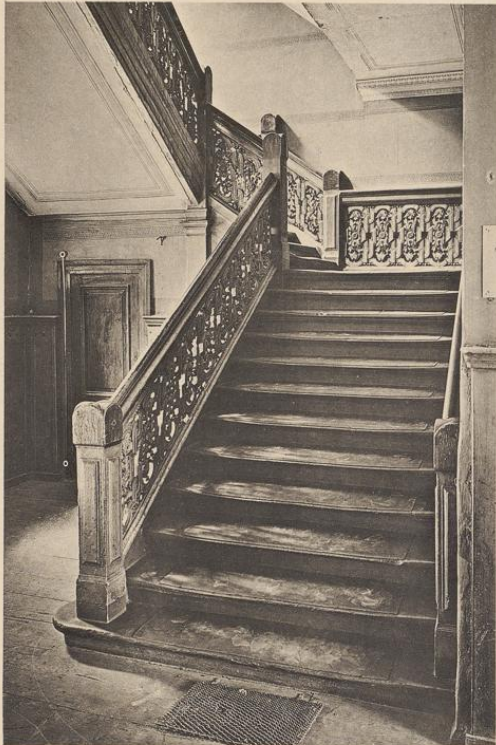
Älteres Berliner Bauhandwerk

Seeck, Franz

Berlin, 1912

Tafel 8

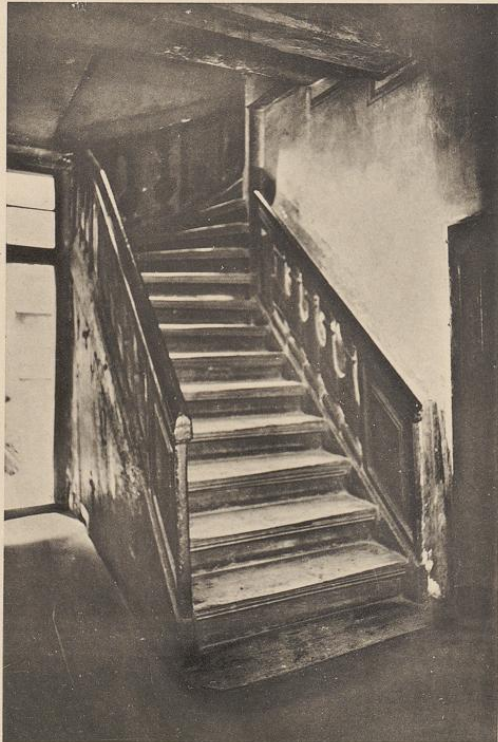
[urn:nbn:de:hbz:466:1-72581](https://nbn-resolving.org/urn:nbn:de:hbz:466:1-72581)



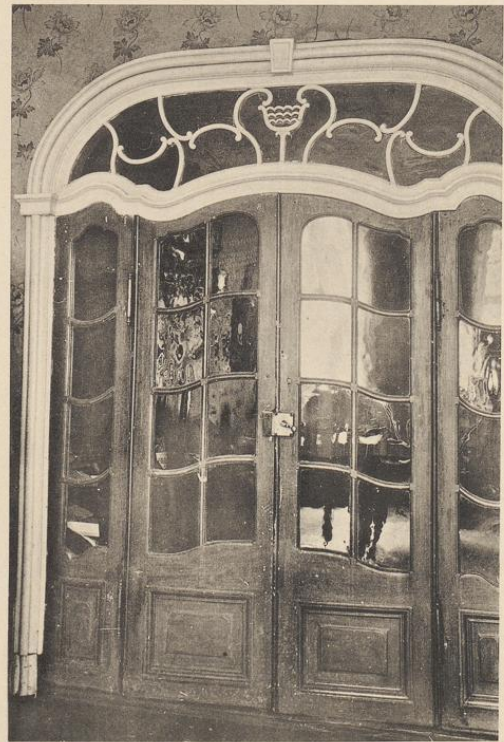
Brüderstraße 13 (siehe Tafel 43) Aufn. Kgl. Meßbildanstalt, Berlin



Brüderstraße 13 (siehe Tafel 43) Aufn. Kgl. Meßbildanstalt, Berlin



Probststraße 10 (siehe Tafel 44)



Probststraße 10 (siehe Tafel 45)



06
WZN
1148

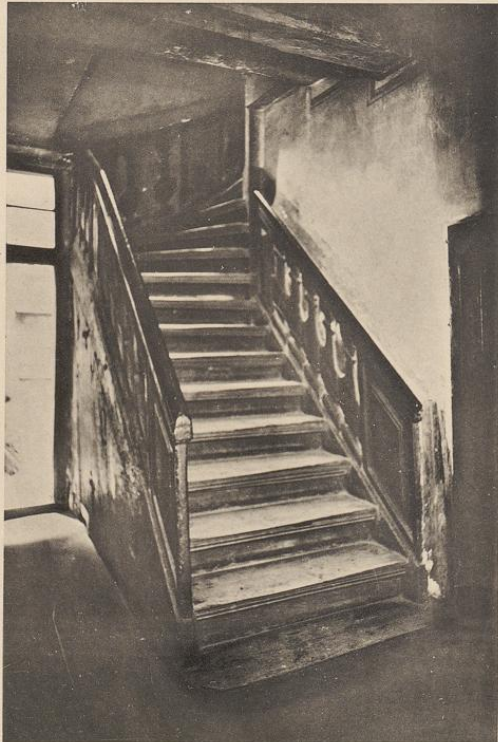
EK 2087
KD XVI | S2



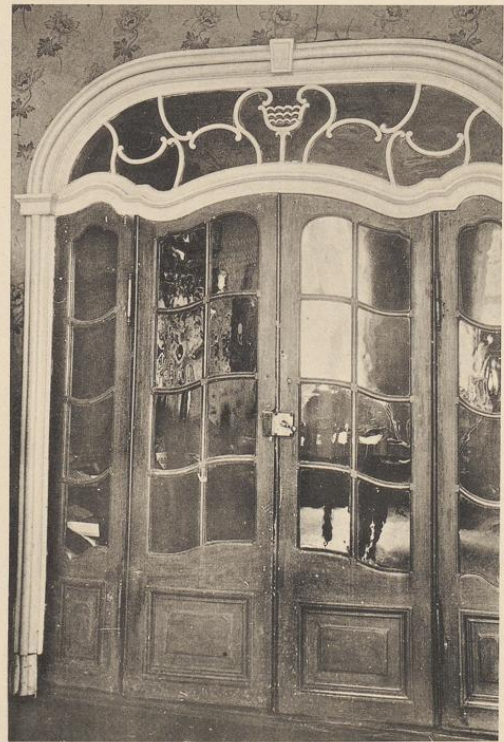
Brüderstraße 13 (siehe Tafel 43) Aufn. Kgl. Meßbildanstalt, Berlin



Brüderstraße 13 (siehe Tafel 43) Aufn. Kgl. Meßbildanstalt, Berlin



Probststraße 10 (siehe Tafel 44)

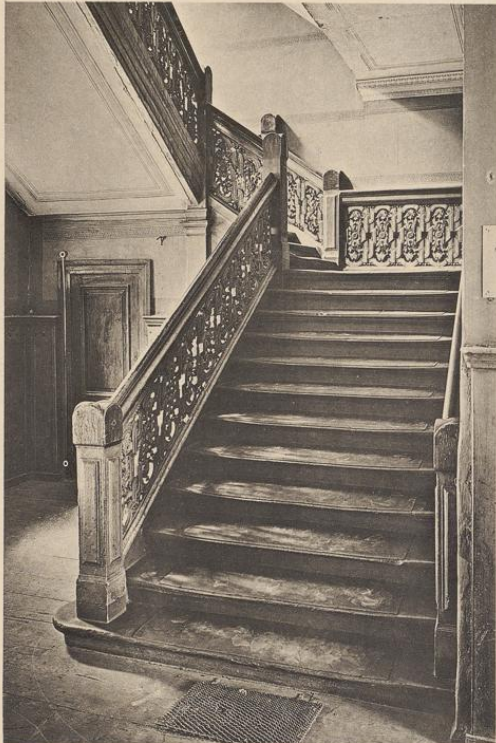


Probststraße 10 (siehe Tafel 45)



06
WZN
M48

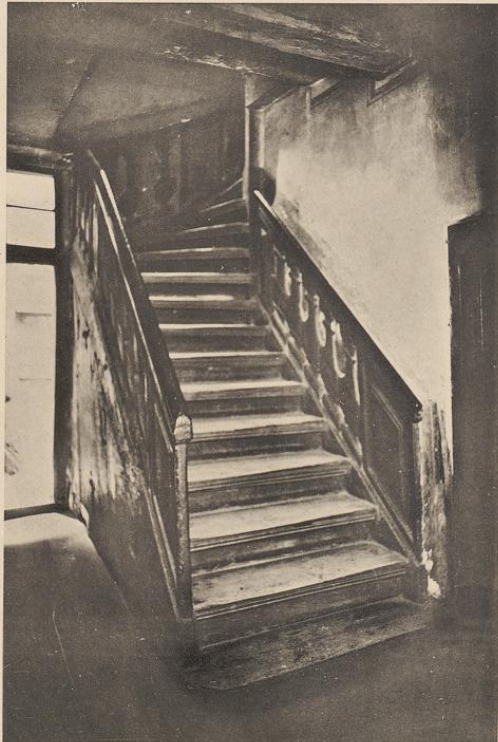
EK 2087
KD XVI | S2



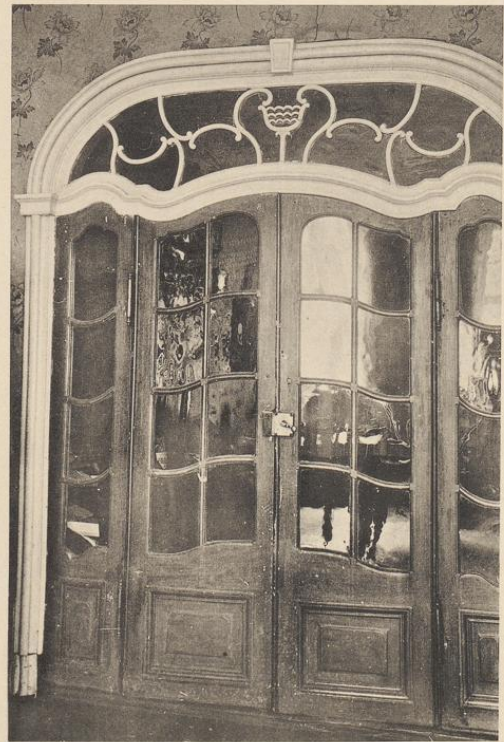
Brüderstraße 13 (siehe Tafel 43) Aufn. Kgl. Meßbildanstalt, Berlin



Brüderstraße 13 (siehe Tafel 43) Aufn. Kgl. Meßbildanstalt, Berlin



Probststraße 10 (siehe Tafel 44)

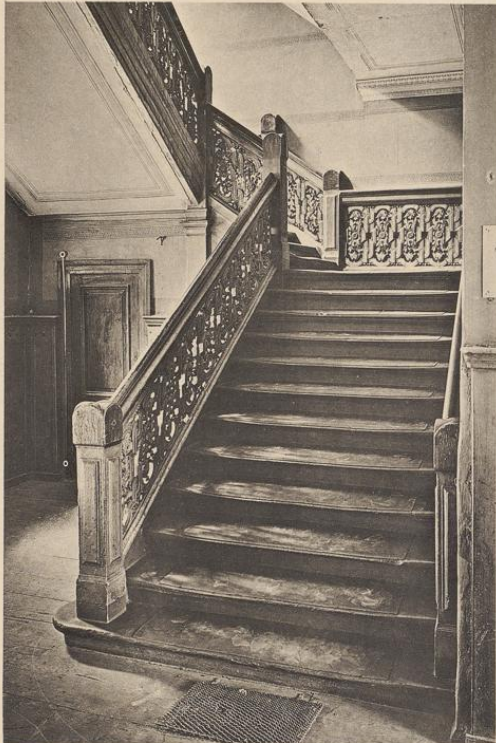


Probststraße 10 (siehe Tafel 45)



06
WZN
M48

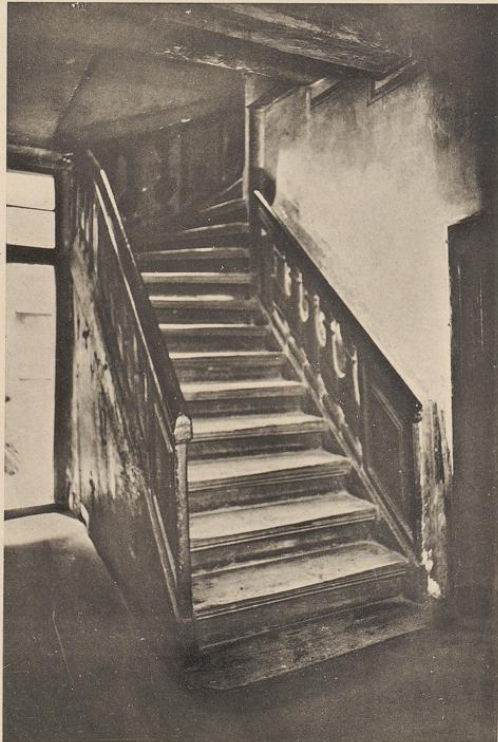
EK 2087
KD XVI | S2



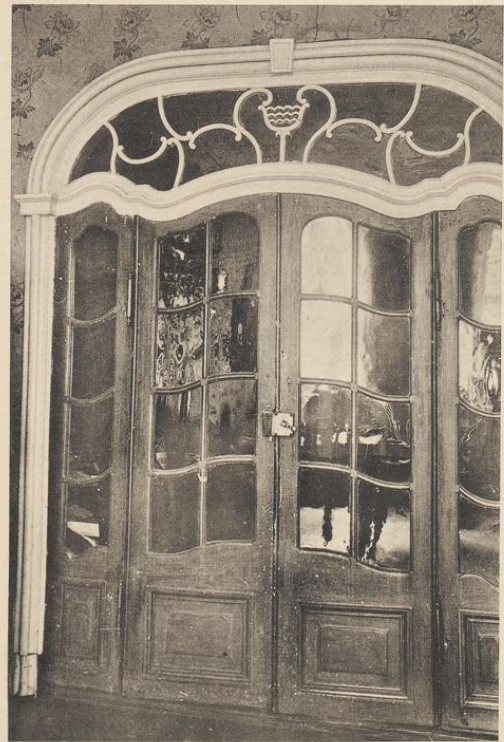
Brüderstraße 13 (siehe Tafel 43) Aufn. Kgl. Meßbildanstalt, Berlin



Brüderstraße 13 (siehe Tafel 43) Aufn. Kgl. Meßbildanstalt, Berlin



Probststraße 10 (siehe Tafel 44)



Probststraße 10 (siehe Tafel 45)



06
WZN
M48

EK 2087
KD XVI | S2