



## **Initialen, Alphabete und Randleisten verschiedener Kunstepochen**

**Hrachowina, Carl**

**Wien, 1883**

Tafel VI. und XIV. Alphabet aus J. Theodor de Bry, (Goldschmied, Zeichner und Kupferstecher zu Lüttich 1528-1598): „Neiw kunstliches Alphabet, gezirt mit schönen Figuren, deren Jede sich auff seinen ...“

---

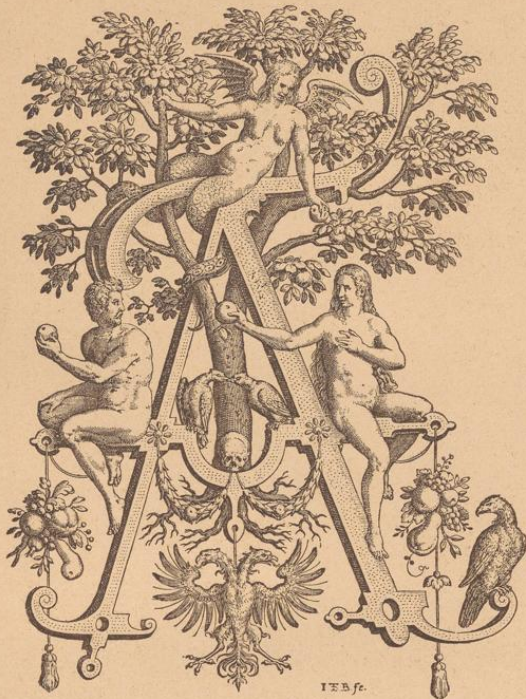
[urn:nbn:de:hbz:466:1-72843](https://nbn-resolving.org/urn:nbn:de:hbz:466:1-72843)



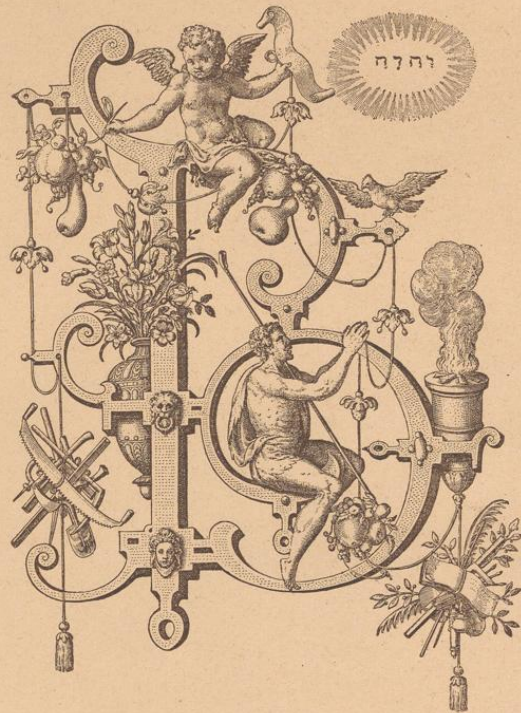
NIEDERLÄND. SCHULE.

XVI. JAHRHUNDERT.

ÉCOLE FLAMANDE.



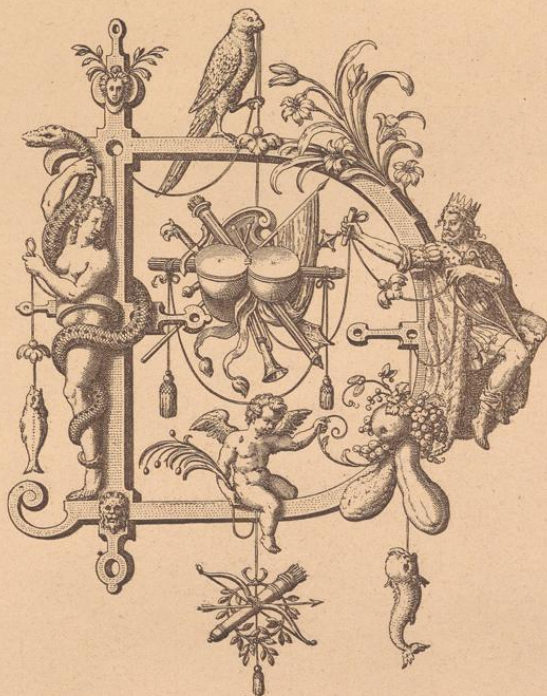
A.



B.



C.



D.

HRACHOWINA: INITIALEN, ALPHABETE ETC.

JOH. THEOD. DE BRY. (1.)

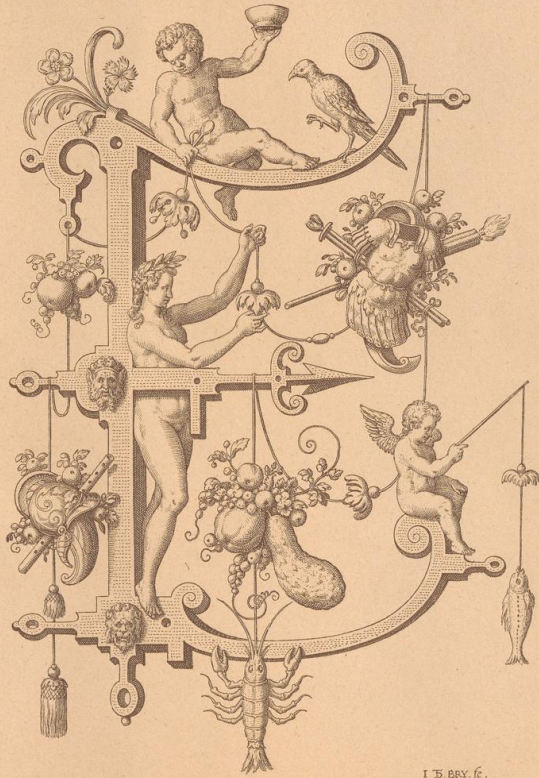
VERLAG VON CARL GRAESER IN WIEN.

VERVIELFÄLTIGUNG VORBEHALTEN.



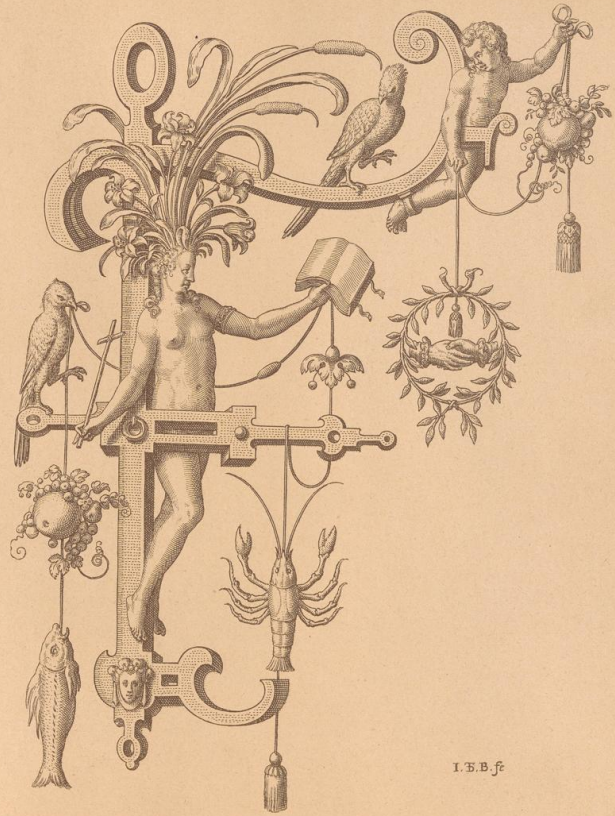






I. B. BRY. sc.

E.



I. B. BRY. sc.

F.

