



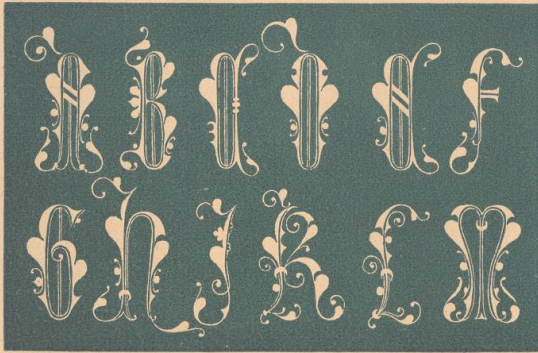
Initialen, Alphabete und Randleisten verschiedener Kunstepochen

Hrachowina, Carl

Wien, 1883

Tafel XXXVIII. Erste und zweite Zeile: Initialen aus dem XV. Jahrhundert (Venedig). Der Buchstabe in dem grösseren, links stehenden Initial ist blau, das Ornament innerhalb desselben roth: in dem ...

[urn:nbn:de:hbz:466:1-72843](https://nbn-resolving.org/urn:nbn:de:hbz:466:1-72843)



HRACHOWINA: INSTIALES, ALPHABETE ETC.

VERLAG VON CARL GRASSER IN WIEN.

