



UNIVERSITÄTS-  
BIBLIOTHEK  
PADERBORN

# **Blätter und Blumen für Flächen-Decoration**

**Hofmann, Richard**

**Leipzig, 1885**

Anhang.

---

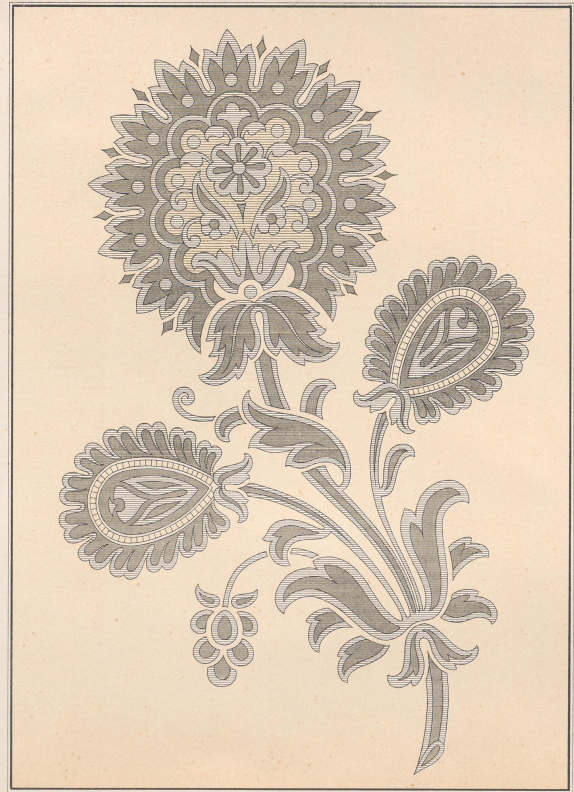
[urn:nbn:de:hbz:466:1-73242](https://nbn-resolving.org/urn:nbn:de:hbz:466:1-73242)

ANHANG.



123.

Vergleiche Blatt 2, Fig. 12 u. 16. Siehe Vorwort zum Anhang.



124.







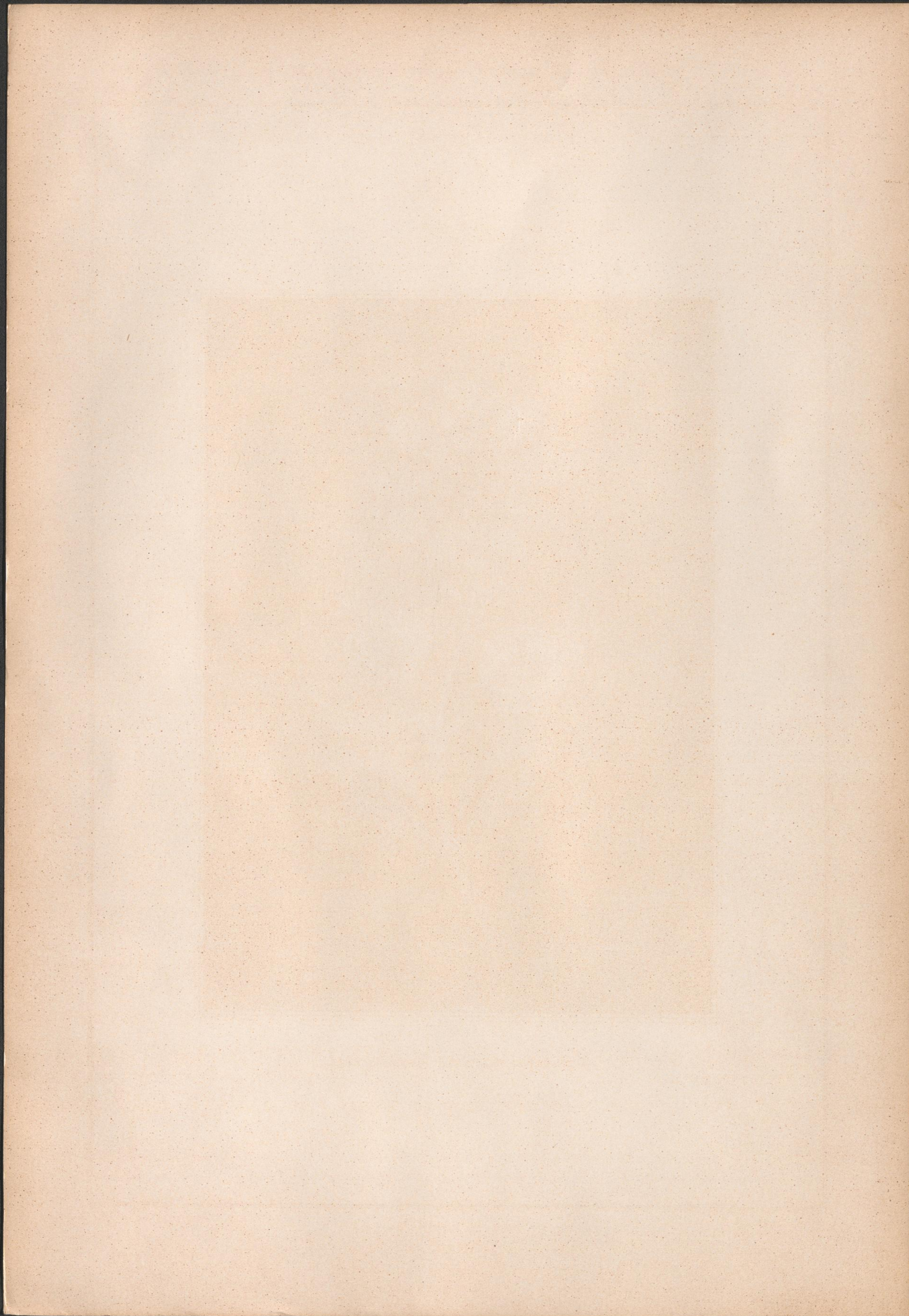
ANHANG



125.

*Vergleiche Blatt 1. Figur 3. Siehe Vormort zum Anhang.*







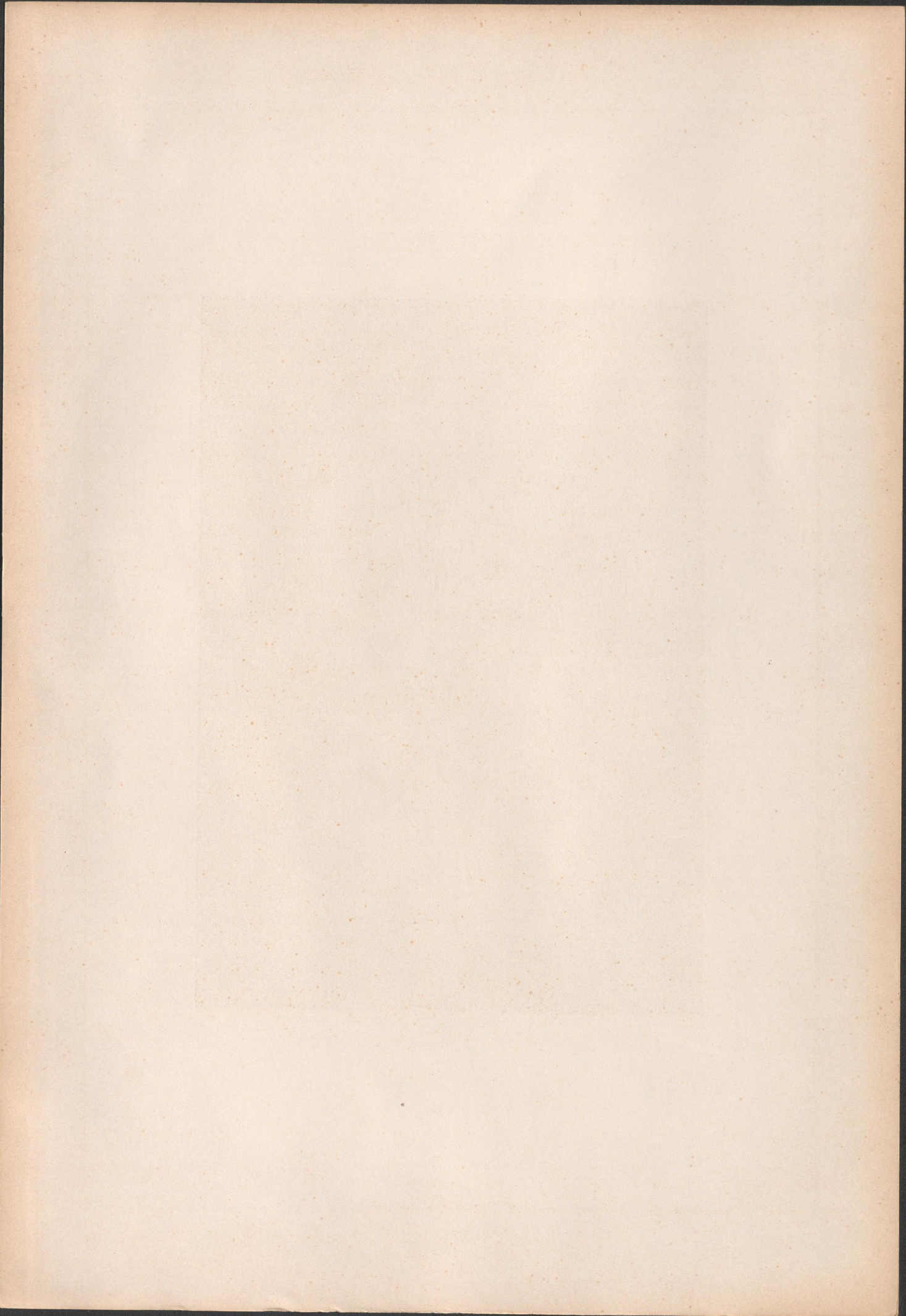
ANHANG



126.

*Vergleiche Blatt 1. Figur 5. Siehe Vorwort zum Anhang.*





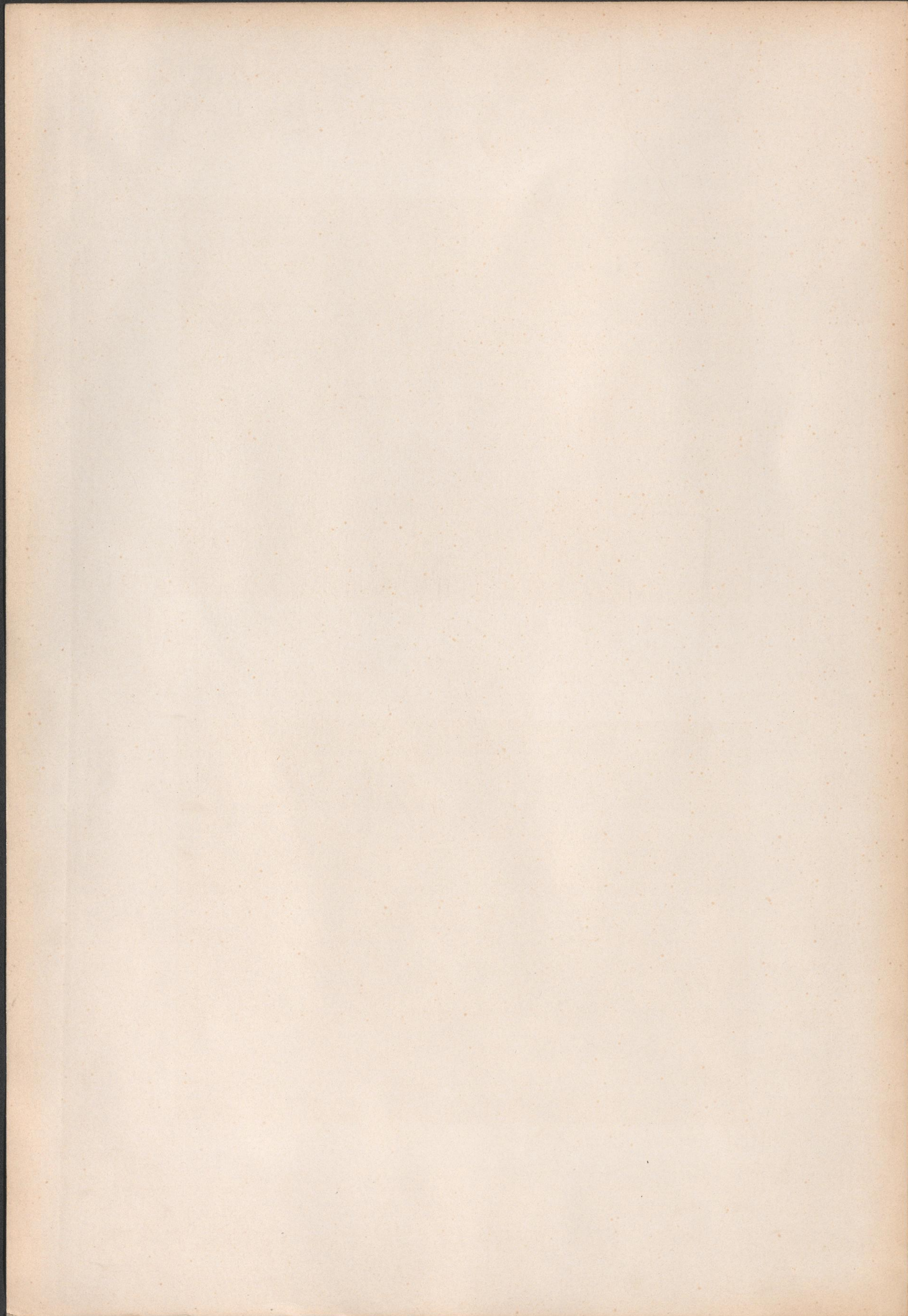


ANHANG.



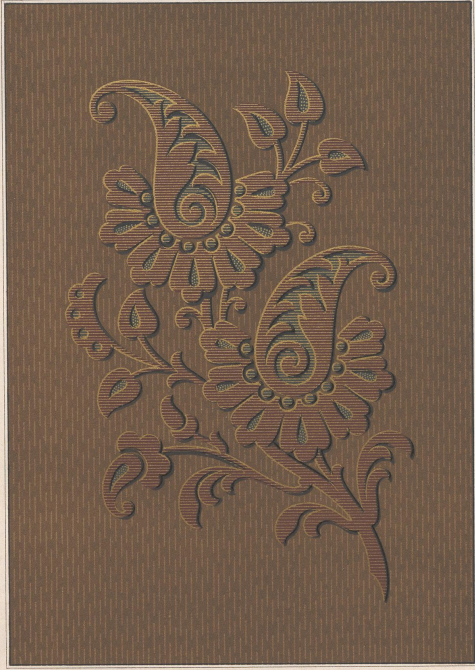
127.







ANHANG.



128.

Vergleiche Blatt 4 Fig. 33. Siehe Vorwort zum Anhang.



129.

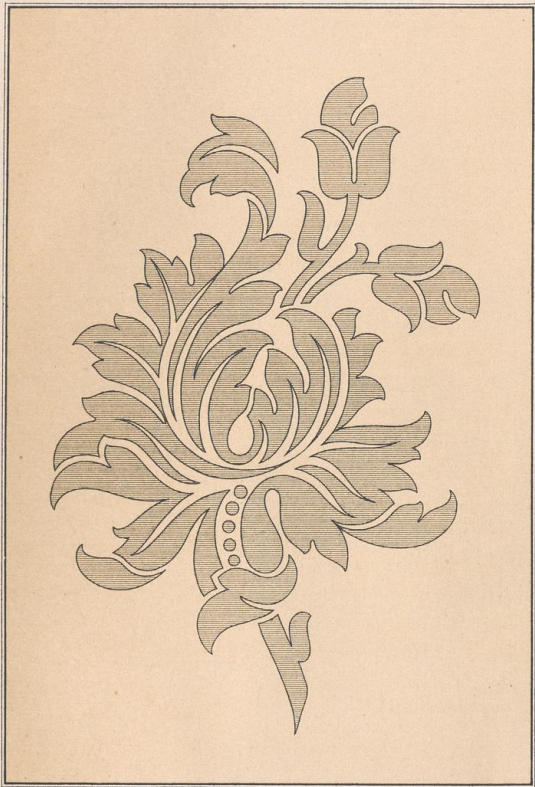
Vergleiche Blatt 12 Fig. 80.







ANHANG.



130.



131

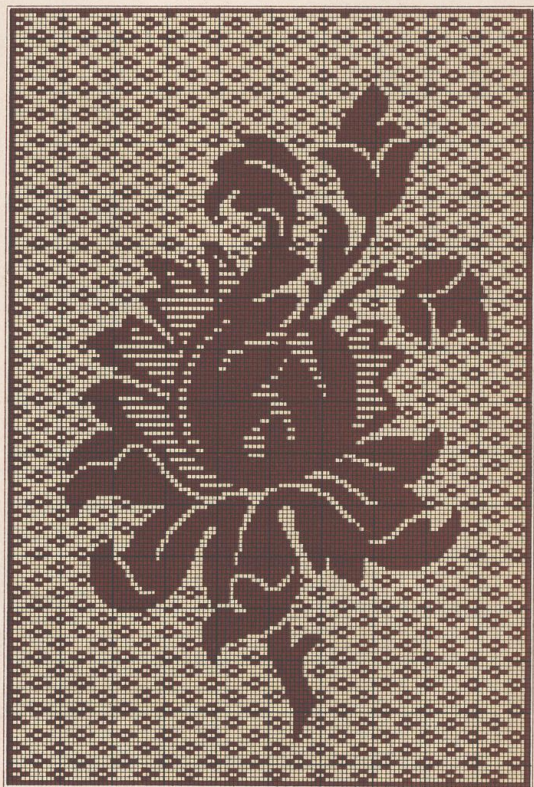
Für Seidenstickerei.



132

Für Spitze

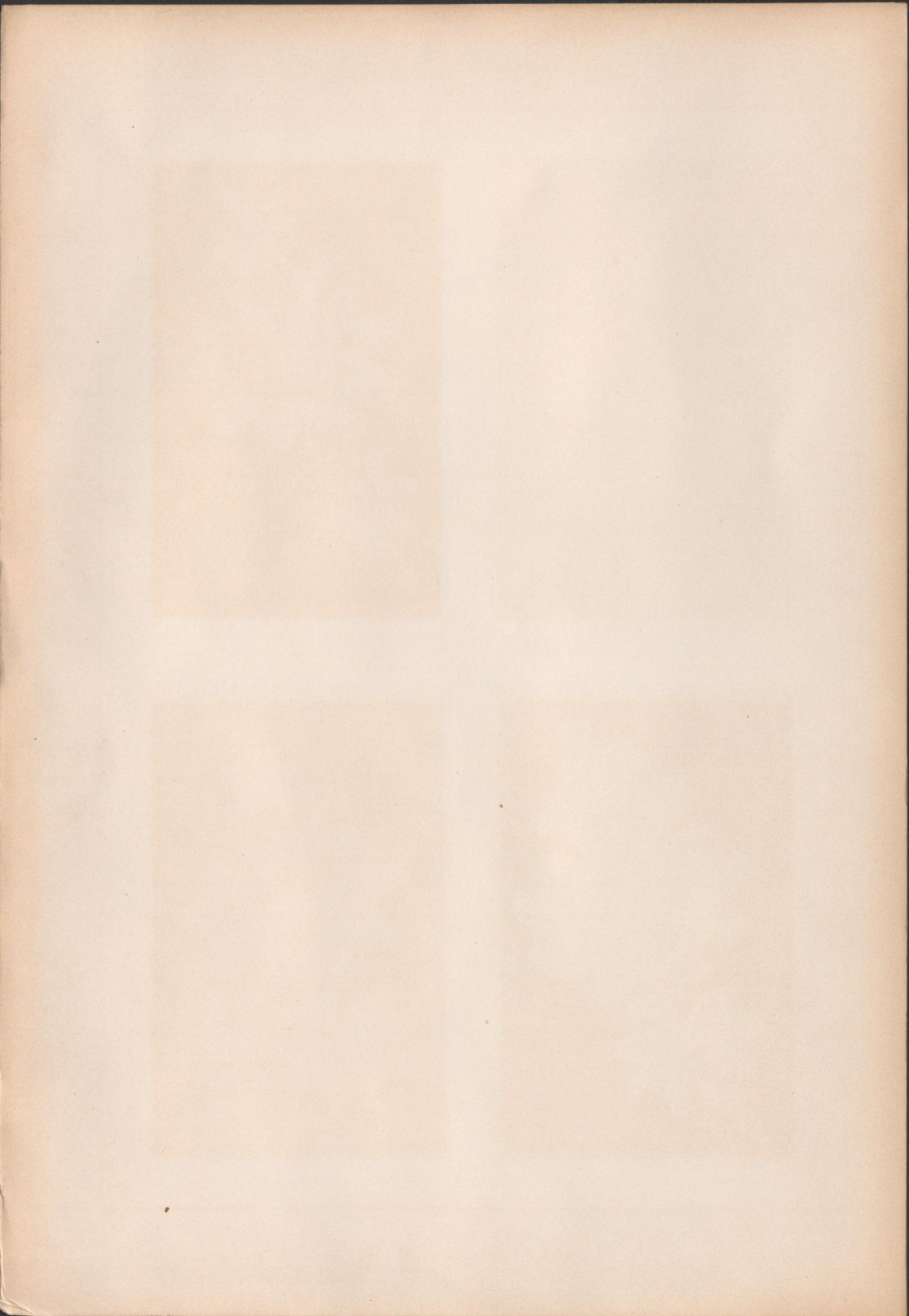
(Siehe Vorwort zum Anhang.)



133

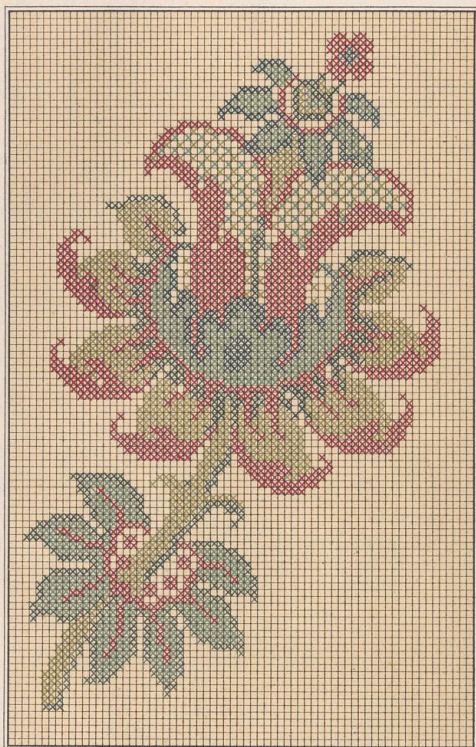
Für Weberei. (Patronirübung)







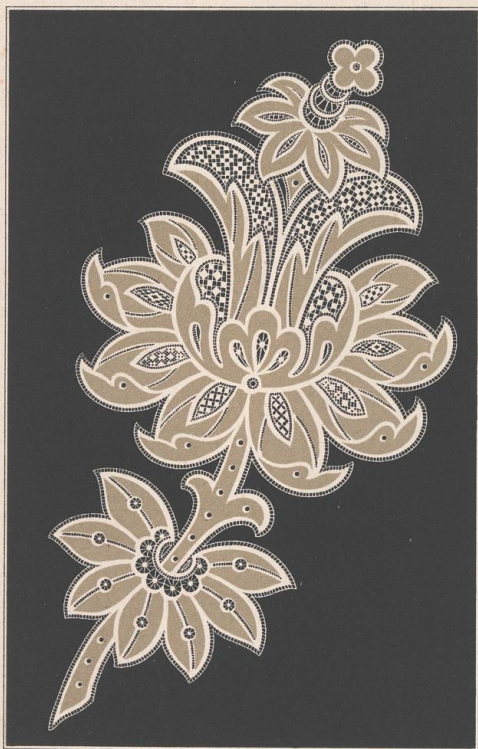
ANHANG.



134  
Für Kreuzstichstickerei.



135  
Für Tapete.



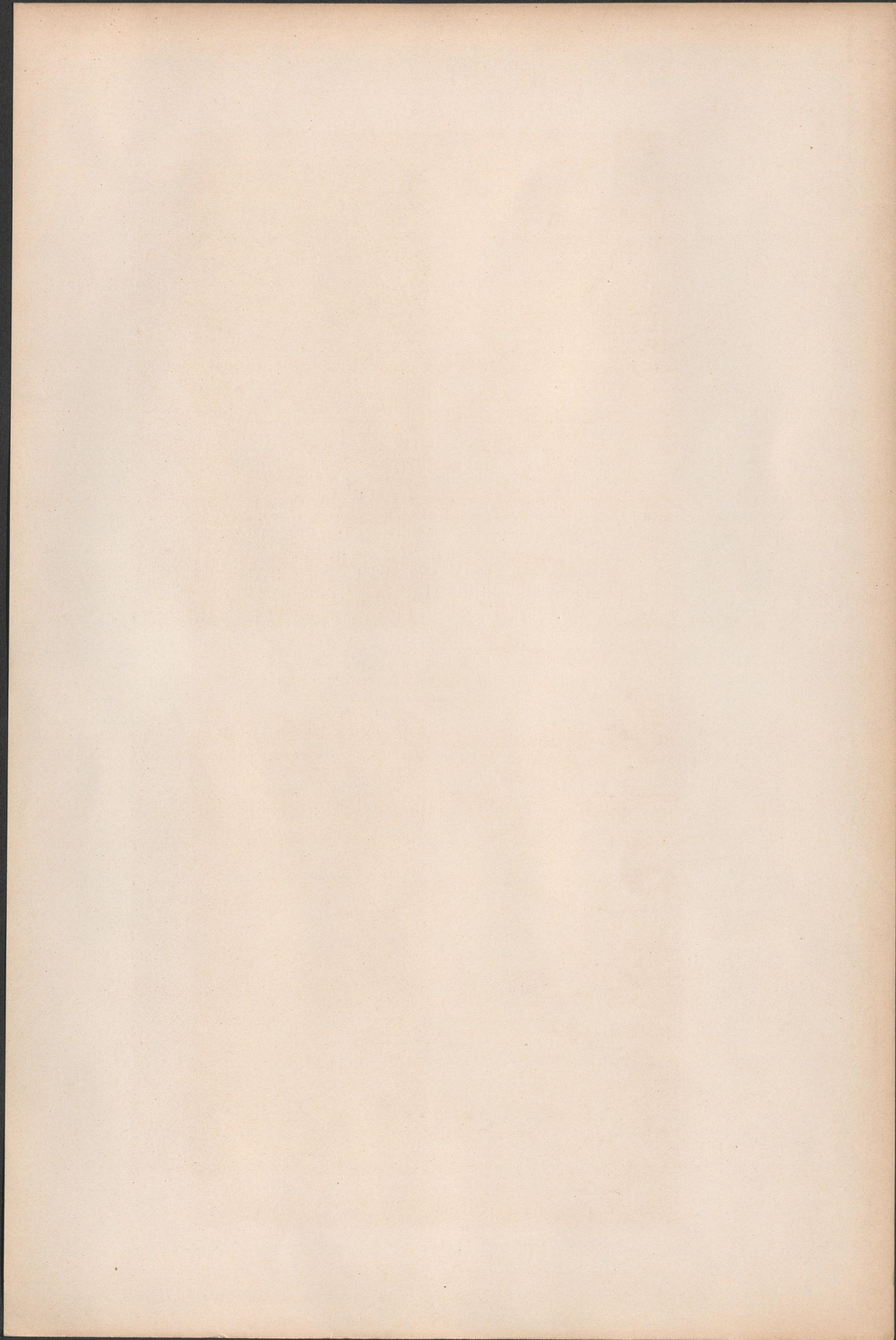
136  
Für Spitze oder Handstickerei.

Vergleiche Blatt 7 Fig. 50. Siehe Vorwort zum Anhang.



137  
Für Lederschnitt.









R. Hofmann entw. u. gem.

138.

BORDURE für Gardine, engl. Technik. (verkl. Maßstab.)

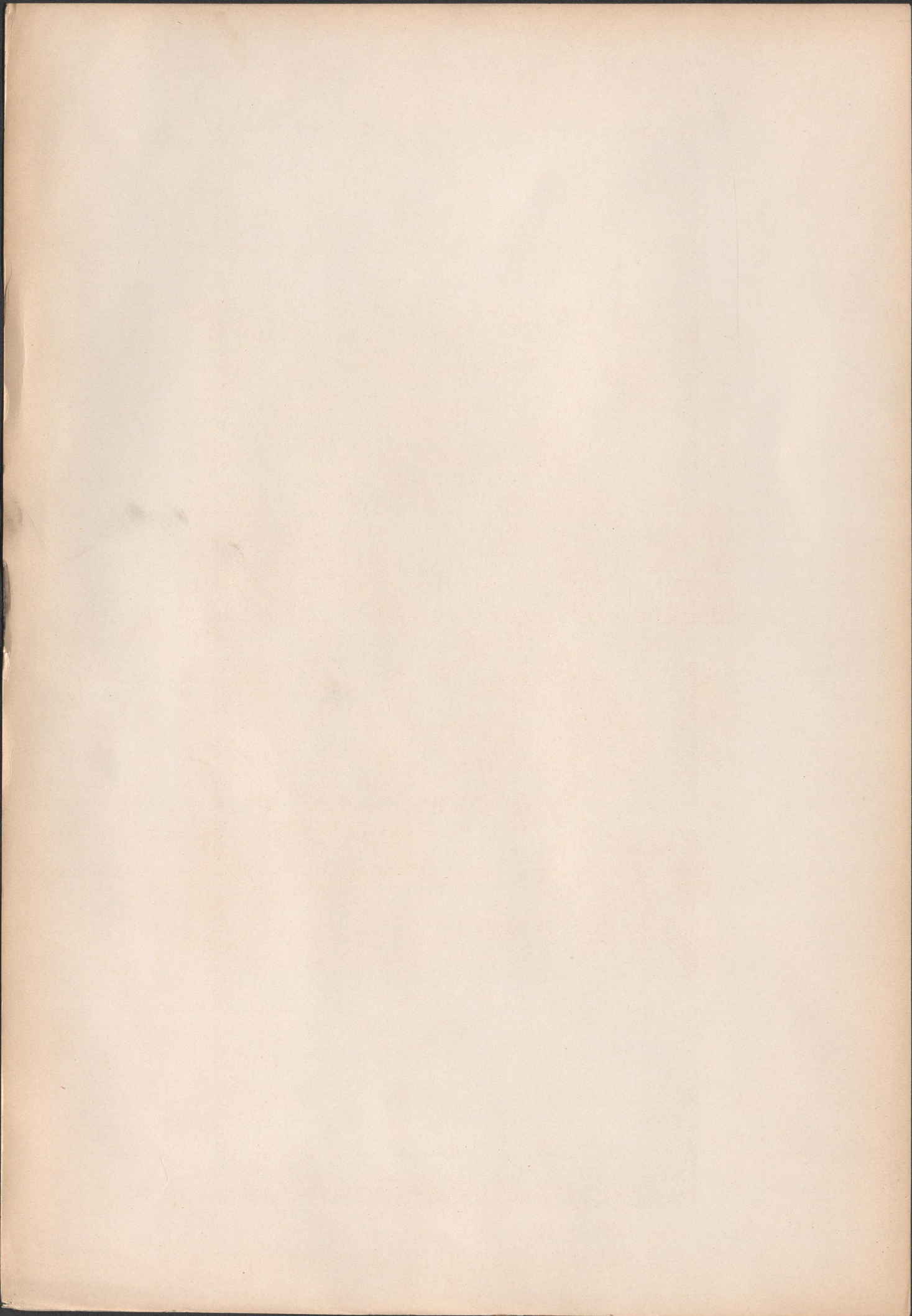
Lith. Anst. v. J. G. Fritzsche, Leipzig.

Vergleiche Blatt 18 Fig. 118. Siehe Vorwort zum Anhang.

VERLAG VON E. TWIETMEYER.

LEIPZIG.







ANHANG.



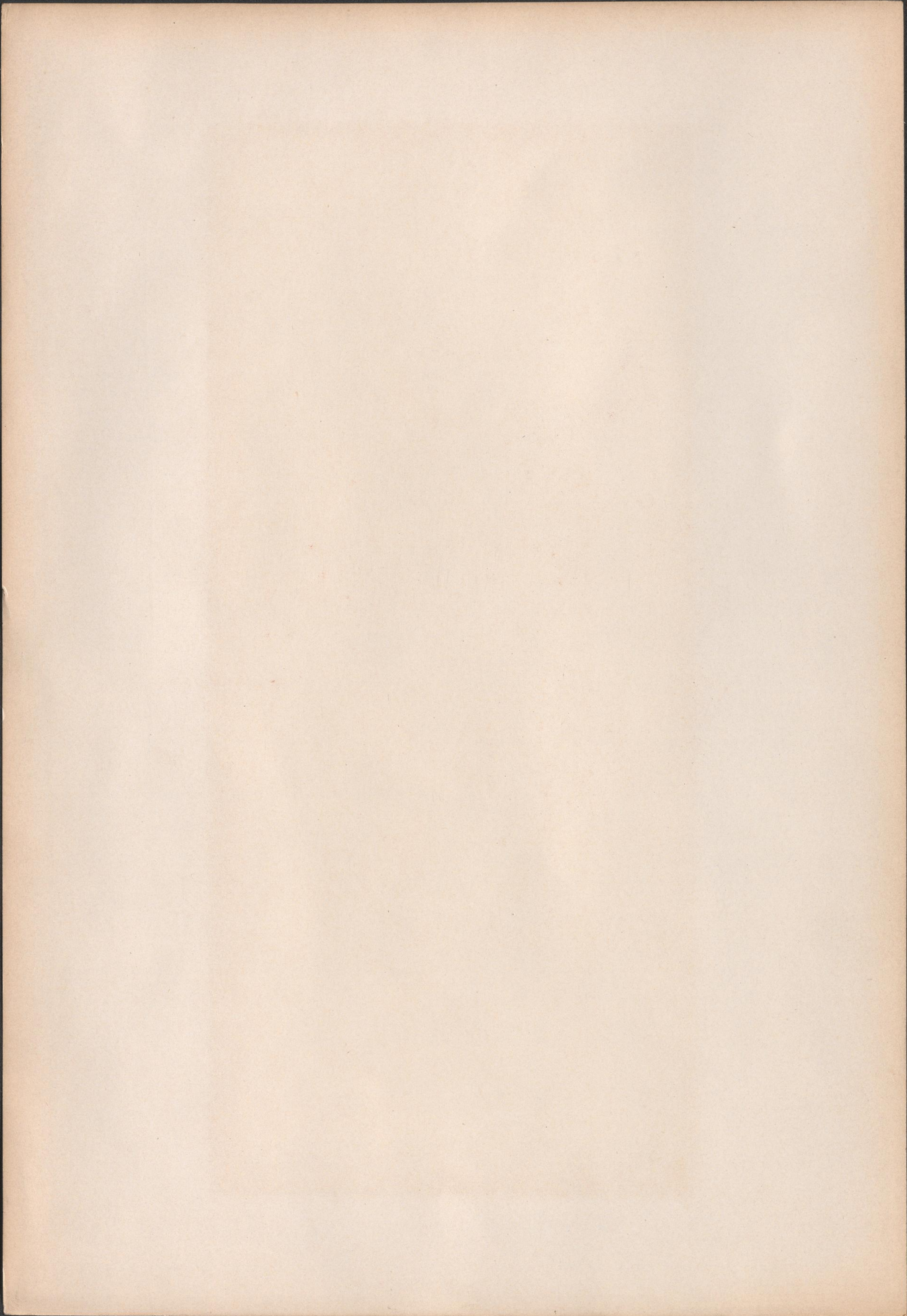
139.

PATRONE

eines Streumusters für Jacquard Weberei. (Kleinerer Maßstab)

Siehe Blatt 18 Fig 118, Blatt 10 Fig 71 und Vorwort zum Anhang.









R. Hofmann entw. u. gem.

140.  
BORDURE für Tapete. (verkl. Maßstab)

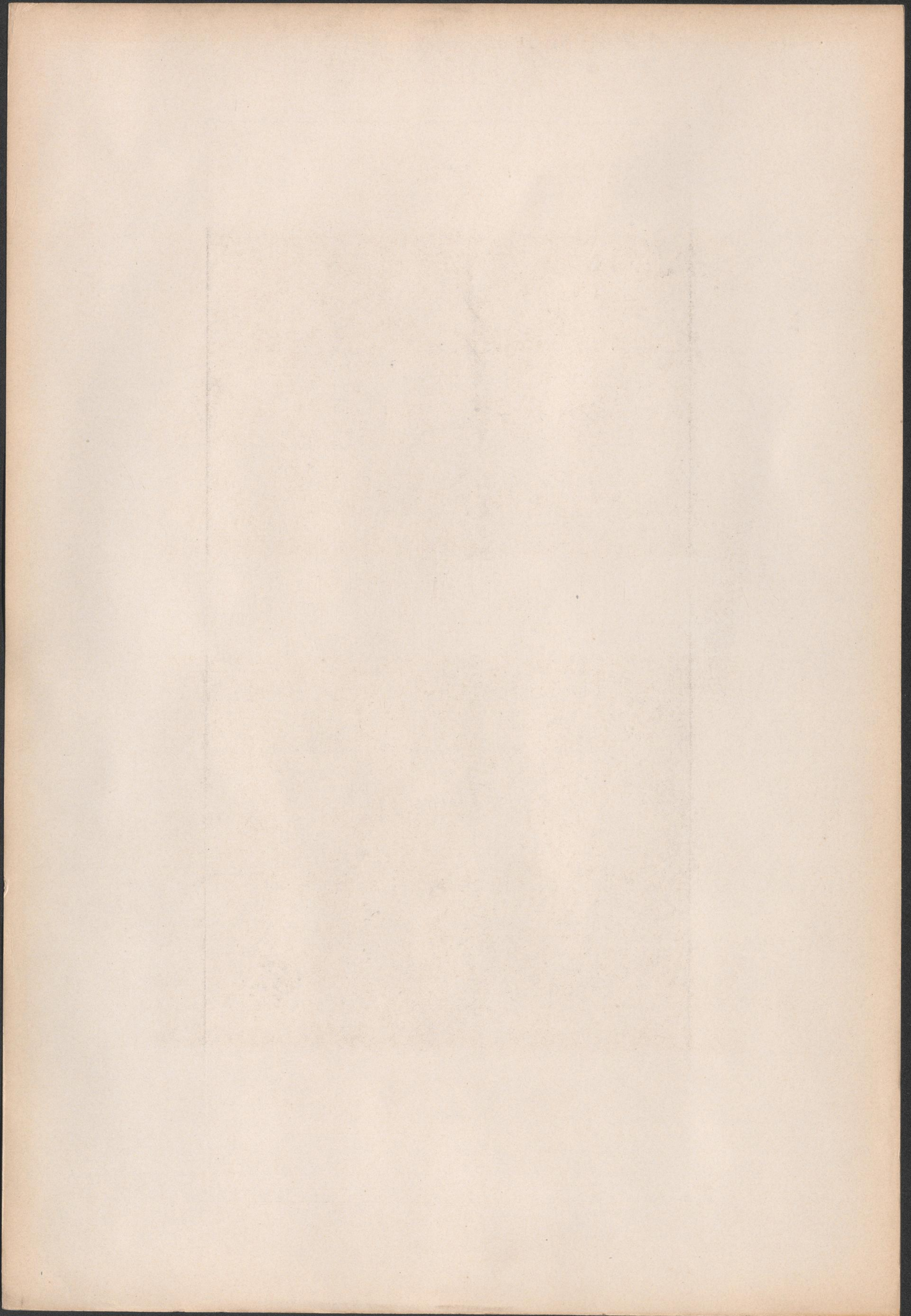
Lith. Anst. v. J. G. Fritzsche Leipzig.

Vergleiche Blatt 10 Fig. 73. Siehe Vorwort zum Anhang.

VERLAG von E. TWIETMEYER

LEIPZIG.







ANHANG.



141  
¾ Rapport, verkl. Massstab



142  
¾ Rapport, verkl. Massstab

Tüllspitzen für Maschinenstickerei.

Vergleiche Blatt 27, 28, 29. Siehe Vorwort zum Anhang



