



UNIVERSITÄTS-  
BIBLIOTHEK  
PADERBORN

## **Die Renaissance in Italien**

eine Sammlung der werthvollsten erhaltenen Monumente in  
chronologischer Folge geordnet

[Decoration in Stein und Terracotta]

**Schütz, Alexander**

**Hamburg, 1895**

---

[urn:nbn:de:hbz:466:1-73949](https://nbn-resolving.org/urn:nbn:de:hbz:466:1-73949)

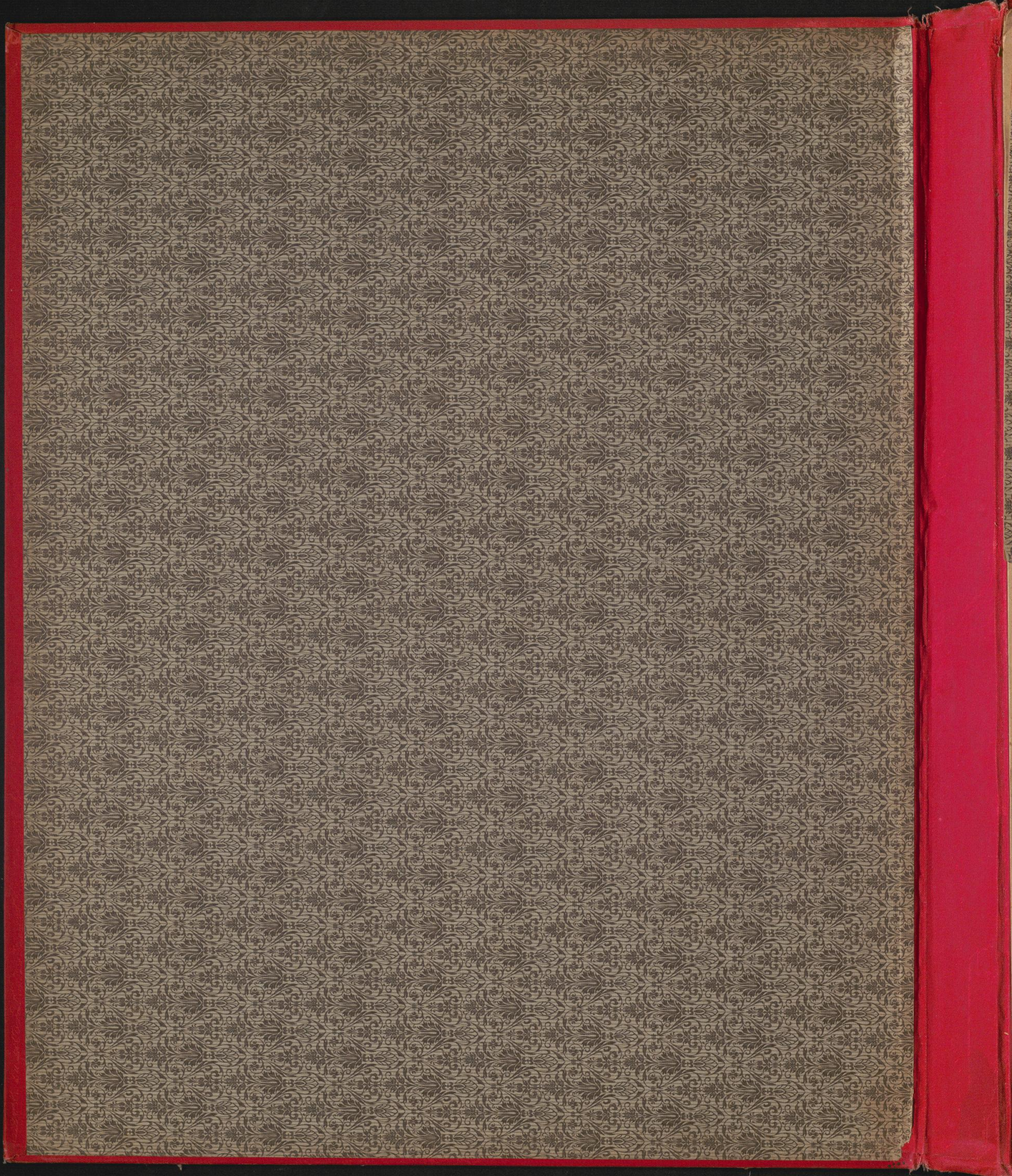


DIE  
RENAISSANCE  
IN ITALIEN

VON  
ALEXANDER SCHÜTZ.

DECORATION IN STEIN  
UND TERRA COTTA











DIE  
RENAISSANCE IN ITALIEN.  
EINE SAMMLUNG  
DER WERTHVOLLSTEN ERHALTENEN MONUMENTE  
IN CHRONOLOGISCHER FOLGE GEORDNET.

HERAUSGEGEBEN VON ALEXANDER SCHÜTZ,

ARCHITECT UND LEHRER AM KUNSTGEWERBE-MUSEUM ZU BERLIN.

---

HAMBURG, 1888.  
STRUMPER & CO.





06  
WM  
1390

23/3900



# INHALTS-VERZEICHNISS.



06  
wyh  
1390

23/3900

	Pagina des "Cicerone" von J. Burckhardt
FLORENZ. 1 Badia bei Fiesole. — Lesekanzel im Refectorium. — Wahrscheinlich von Brunellesco (1377—1446.) (Heft IV.)	236 a.
» 2 Badia bei Fiesole. — Giessbecken. (Heft IV.)	236 e.
» 3 Badia bei Fiesole. — Thür des Hofes. — Detail der Laibung. — Von Brunellesco. (Heft V.)	237.
» 4 San Lorenzo. — Sacristeibrunnen. — Dem Donatello und Verrochio zugeschrieben, vielleicht auch Brunellesco. (Heft VI.)	237 b.
» 5 S. S. Annunziata, 5. Capelle rechts. — Grabmonument. — Wahrscheinlich von Simone Ghini, Schüler des Donatello. (Heft V.)	238 d.
» 6 Santa Croce. — Grab Lionardo Aretino † 1444. — Von Bernardo Rossellino. (Heft V.)	238 h.
» 7 Santa Croce. — Grab Carlo Marzuppin. — Erbaut nach 1450 von Desiderio da Settignano (1428—64.) (Heft V.)	239 a.
» 8 Santa Croce. — Grab Carlo Marzuppin. — Detail des Sarcophags. (Heft V.)	—
» 9 Santa Croce. Capella del Noviziato. — Thür-Einfassung. — Von Michelozzo (1391—1472.) (Heft VI.)	—
» 10 S. S. Annunziata. — Thür-Einfassung der Sacristei. — Wahrscheinl. von Mino da Fiesole (1431—84.) (Heft V.)	239 g.
» 11 Santa Croce. — Kanzel. — Von Benedetto da Majano (1442—97.) (Heft V.)	240 b.
» 12 Palazzo Vecchio. — Sala de' Gigli. — Thür-Einfassung. — Von demselben. (Heft VII.)	240 c.
» 13 Certosa vor Porta Romana. — Brunnen im dritten Hofe. — Von unbekanntem Meister. (Heft I.)	240 f.
» 14 Certosa vor Porta Romana. — Lesekanzel im Refectorium. — Desgleichen. (Heft VI.)	240 g.
» 15 Certosa vor Porta Romana. — Thür der Kirche. — Desgleichen. (Heft I.)	—
» 16 S. S. Apostoli, linkes Seitenschiff. — Grab Oddo Altoviti. — Sarcophag. — Von Benedetto da Rovezzano (1478—ca. 1552) (Heft I.)	241 b.
» 17 S. S. Apostoli, linkes Seitenschiff. — Altar. — Von Luca della Robbia (1400—1482.) (Heft VII.)	—
» 18 S. S. Trinità — Altar neben der Thür. — Detail eines Pilasters, obere Hälfte. (Heft I.)	—
» 19 S. S. Trinità. — Altar neben der Thür. — Detail eines Pilasters, untere Hälfte. — Vom Jahre 1552 von Benedetto da Rovezzano (Heft I.)	—
» 20 Santa Maria Novella. — Sacristei-Brunnen. — Von Luca della Robbia. (Heft V.)	242 a.
PISA. 21 Dom, rechtes Seitenschiff. — Weihbecken. — Von unbekanntem Meister. (Heft III.)	242 d.
» 22 Dom, Chor. — Leseput. — Desgleichen. (Heft III.)	242 e.
LUCCA. 23 Dom. — Kanzel. — Vom Jahre 1498 von Matteo Civitale. (Heft VI.)	243 f.
» 24 Dom. — Regulus-Altar. — Vom Jahre 1484. — Die decorativen Theile von demselben. (Heft VI.)	—
SIENA. 25 Dom, im Hauptschiff links. — Weihbecken. — Von Jacopo della Quercia (1374—1438.) (Heft II.)	243 i.
» 26 Dom, im Hauptschiff rechts. — Weihbecken. — Von unbekanntem Meister. (Heft II.)	—
» 27 Dom, linkes Seitenschiff. — Eingang der Libreria. — Von Lorenzo di Mariano gen. Marrina (1476—1534) (Heft IV.)	244 b.
» 28 Dom, linkes Seitenschiff. — Eingang der Libreria. — Detail der Capitale mit oberem Fries. (Heft I.)	—
» 29 Fontegiusta. — Hochaltar. — Erbaut von demselben. (Heft I.)	—
» 30 Fontegiusta. — Hochaltar. — Detail des oberen Frieses mit Capitalen. (Heft I.)	—
» 31 Fontegiusta. — Hochaltar. — Detail zweier Pilaster. (Heft I.)	—
» 32 Dom, linkes Seitenschiff. — Altar Piccolomini. — 1481—85 erb. von Andrea Fusina da Milano. (Heft I.)	—
» 33 Dom. — Altar Piccolomini. — Pilasterbasis. — Von demselben. (Heft VIII.)	—
» 34 Battisterio S. Giovanni. — Aufsatz des Taufbrunnens. — 1428 wahrscheinl. v. Giacomo della Quercia beg. (Heft III)	246 c.
» 35 S. Domenico. — Ciborium des Hochaltars. — Von Benedetto da Majano. (Heft III.)	246 e.
URBINO. 36 Palazzo Ducale. — Thüren. — Mitte des XV. Jahrhunderts. — Von unbekanntem Meister. (Heft I.)	247 c.
» 37 Palazzo Ducale. — Details von Thür-Decorationen. — Desgleichen. (Heft I.)	—
» 38 Palazzo Ducale. — Kamin und Detail desselben. — Mitte des XV. Jahrhunderts. — Desgleichen. (Heft II.)	—
» 39 San Domenico. — Thür. — Mitte des XV. Jahrhunderts. — Desgleichen. (Heft II.)	—
ROM 40 Vatican. Cap. Sistina. — Sänger Tribüne. — Aus der zweiten Hälfte des XV. Jahrhunderts. (Heft VII.)	247 h.
» 41 Vatican. Cap. Sistina. — Marmor-Schranken. — Aus der zweiten Hälfte des XV. Jahrhunderts. (Heft VII.)	—
» 42 S. Maria del Popolo, Sacristei. — Altar Alexander VI. — Begonnen vor 1492 von unbek. Meister. (Heft VII.)	248 c.
» 43 S. Maria del Popolo, Chor. — Grab Ascanio. — 1505 begonnen von Andrea Sansovino. (Heft IX.)	248 f.
» 44 S. Maria del Popolo, Chor. — Grab Ascanio. — Detail des mittleren Frieses. (Heft IX.)	—
» 45 S. Maria del Popolo. — Grab Basso. — Detail. — Von demselben. (Heft IX.)	—
» 46 S. Maria del Popolo. — Grab Basso. — Detail des rechten Säulenpostamentes. (Heft IX.)	—
» 47 S. Maria del Popolo. — Grab Basso. — Detail des linken Säulenpostamentes. (Heft IX.)	—
» 48 S. Maria del Popolo, Sacristei. — Grab Ortega. — Detail des rechten Säulenpostamentes. — Anfang des XVI. Jahrhunderts vom unbekanntem Meister. (Heft VII.)	—
» 49 S. Maria del Popolo, linkes Querschiff. — Grab Lonati — Detail des Sarkophages. — Erbaut um 1500. (Heft VII.)	—
» 50 San Pietro in Montorio. — Grab des Erzbischofs von Ragusa. — 1510 erb. von Giov. Ant. Dosio. (Heft VIII.)	249 e.
NEAPEL. 51 San Domenico Maggiore. 7. Capelle links. — Altar. — Vom Jahre 1536 von Giovanni da Nola. (1488—1558.) (Heft III.)	251 a.
» 52 Monte Oliveto. — Grab Maria d'Arragon. — Detail des Pilasters mit Capital und Detail des unteren Frieses — Erbaut im Jahre 1470 von Antonio Rossellino (1427—1478.) (Heft IV.)	251 b.
» 53 San Domenico Maggiore, rechtes Querschiff. — Grab Galeazzo Pandono († 1514) — Wahrscheinlich von Giovanni da Nola, sicher die Portraitbuste und Madonna darüber. (Heft II.)	251 h.
» 54 San Domenico Maggiore. — Grab Galeazzo Pandono. — Detail des rechten Pilasters. (Heft II.)	—
» 55 San Domenico Maggiore. — Grab Galeazzo Pandono. — Detail des oberen Frieses und Detail des Frieses über dem Sitz. (Heft II.)	—
GENUA. 56 Piazza San Matteo. — Thür. — Aus der zweiten Hälfte des XV. Jahrhunderts. (Heft V.)	252 f.
» 57 Via Fossatella 16. — Thür. — Aus der zweiten Hälfte des XV. Jahrhunderts. (Heft VI.)	—
» 58 Via delle Grazie 48. — Thür. — Aus der zweiten Hälfte des XV. Jahrhunderts. (Heft V.)	—
» 59 Via delle Grazie 25. — Thür. — Aus der zweiten Hälfte des XV. Jahrhunderts. (Heft VI.)	—



	Pagina des »Ciccone« von J. Burckhardt
BOLOGNA. <sup>60</sup> San Petronio, 4. Capelle rechts. — Marmorschranken. — Vom Jahre 1483. . . . .	254 a.
» <sup>61</sup> San Petronio, 7. Capelle links. — Marmorschranken. (Heft II.) . . . . .	210 b.
» <sup>62</sup> Corpus Domini. — Backsteinthür. — Vom Jahre 1456. (Heft II.) . . . . .	212 a.
» <sup>63</sup> Palazzo Fava — Fenster-Detail. . . . .	212 h.
» <sup>64</sup> Palazzo Fabbia. — Fenster-Detail. (Heft II.) . . . . .	255 d.
PARMA. <sup>65</sup> Dom, 4. Capelle rechts. — Marmorschranken. (Heft VI.) . . . . .	741 b.
» <sup>66</sup> Dom, Krypta. — Grabmal Bartol. Prato. — Vom Jahre 1542 von Prospero Clementi, eigentlich Spani (Heft IV.) . . . . .	255 f, 216 b.
FERRARA. <sup>67</sup> Palazzo Leoni. — Pilaster und Thür. (Heft V.) . . . . .	257 a.
VENEDIG. <sup>68</sup> San Zaccaria. — Thür. — Wahrscheinlich von Martino Lombardo. (Heft IV.) . . . . .	257 b.
» <sup>69</sup> San Zaccaria. — Detail des rechten Thür-Pilasters. (Heft IV.) . . . . .	257 h.
» <sup>70</sup> Santa Maria de Miracoli. — Thür. — Nach 1480 vielleicht von Pietro Lombardo. (Heft IV.) . . . . .	257 c.
» <sup>71</sup> Santa Maria de Miracoli. — Detail eines Thür-Pilasters. (Heft IV.) . . . . .	257 d.
» <sup>72</sup> San Michele. — Thür. — Nach 1466 von Moro Lombardo. (Heft III.) . . . . .	257 d.
» <sup>73</sup> Scuola di San Marco. — Details der Façade. — 1485 von Pietro Lombardo. (Heft III.) . . . . .	257 d.
» <sup>74</sup> Scuola di San Marco. — Detail der Façade. (Heft VIII.) . . . . .	257 d.
» <sup>75</sup> Scuola di San Marco. — Detail der Façade. (Heft VIII.) . . . . .	257 d.
» <sup>76</sup> San Giovanni Evangelista. — Details des äusseren Frieses. — Im Style des Lombardi v. J. 1481. (Haft IV.) . . . . .	257 d.
» <sup>77</sup> Palazzo Ducale. — Detail der Pfeiler über der Riestentreppe. — 1493 vollendet von Rizzo und Scarpagnino. (Heft III.) . . . . .	258 d.
» <sup>78</sup> Palazzo Ducale. — Detail eines Seitenfeldes der Riestentreppe. — 1493 vollendet von denselben. (Heft III.) . . . . .	258 f.
» <sup>79</sup> Palazzo Ducale. — Camera a Letto. — Camin. — Wahrscheinlich von Alessandro Leopardo. (Heft IX.) . . . . .	258 g.
» <sup>80</sup> Chiesa ai Frari. — Sacristei-Brunnen. — Detail des Frieses. (Heft VIII.) . . . . .	259 a.
» <sup>81</sup> Academia. — Brunnen im Hofe. (Heft VI.) . . . . .	260 d.
» <sup>82</sup> San Marco. — Altar im rechten Querschiff. — 1470 von Pietro Lombardo. (Heft IX.) . . . . .	260 c.
» <sup>83</sup> San Giovanni e Paolo. — Grab Vendramin. — 1478 errichtet von Alessandro Leopardo, († 1510.) (Heft V.) . . . . .	261 c.
» <sup>84</sup> San Giovanni e Paolo. — Grab Vendramin. — Detail der Basamente. (Heft IX.) . . . . .	—
PADUA. <sup>85</sup> San Antonio. — Rechtes Weihbecken. — Die Figur Johannes des Täufers v. Tizian Aspetti († 1607.) (Heft VII.) . . . . .	262 b.
» <sup>86</sup> San Antonio. — Linkes Weihbecken. — Die Figur Christi von demselben. (Heft VII.) . . . . .	262 c.
» <sup>87</sup> San Antonio, linkes Seitenschiff. — Grabmal des Antonius de Roycellis († 1466.) (Heft VII.) . . . . .	262 c.
VICENZA. <sup>88</sup> Santa Corona, 2. Altar links. — Einrahmung des Altarbildes. (Heft VII.) . . . . .	263 a.
» <sup>89</sup> Santa Corona, 5. Altar links. — Einrahmung des Altarbildes. (Heft VII.) . . . . .	—
» <sup>90</sup> Banca Popolare. — Thür. (Heft VIII.) . . . . .	—
VERONA. <sup>91</sup> Capella San Bernardino. — Detail. — Von Michele Sanmicheli. (1484—1559.) (Heft IV.) . . . . .	262 b.
» <sup>92</sup> Capella San Bernardino. — Pilaster. — Von demselben. (Heft IV.) . . . . .	—
» <sup>93</sup> Palazzo del Consiglio. — Thür im ersten Stock. — Detail des Frieses. — Fra Giocondo zugesch. (Heft VI.) . . . . .	260 Anm.
» <sup>94</sup> San Fermo. — Grab Della Torre (Torreani). — Von Andrea Riccio. (1470—1532.) (Heft VI.) . . . . .	262 c.
BERGAMO. <sup>95</sup> Capella Colleoni. — Pilaster-Detail des Inneren. — Aus dem XV. Jahrhundert. (Heft VIII.) . . . . .	230 d.
BRESCIA. <sup>96</sup> Santa Maria de Miracoli. — Detail der Vorhalle. — Im Style des Lombardi. (Heft IV.) . . . . .	—
MAILAND. <sup>97</sup> San Eustorgio, 1. Capelle rechts. — Grab Stefano Brivio. — Vom Jahre 1484, wahrscheinl. v. Tommaso da Cazzanigo. (Heft II.) . . . . .	262 f.
» <sup>98</sup> Palazzo Portinari, jetzt Museo Archeologico Brera. — Thür. — Von Michelozzo v. Jahre 1460. (Heft II.) . . . . .	262 g.
COMO. <sup>99</sup> Dom. — Portal der Nordseite. — Nach 1513 zum Theil von Tommaso Rodari. (Heft III.) . . . . .	263 a.
» <sup>100</sup> Dom. — Portal der Südseite. — Nach 1513 wahrscheinlich von demselben. (Heft III.) . . . . .	—
LUGANO. <sup>101</sup> San Lorenzo. — Hauptportal. — Wahrscheinlich von demselben. (Heft III.) . . . . .	263 c.
PAVIA. <sup>102</sup> La Certosa. — Grab Giangaleazzo Visconti. — 1490 entworfen von Galeazzo Pellegrini, bis 1562 von Ver- schiedenem beendet. (Madonna von Benedetto de Brioschi, Reliefs von Antonio Amadeo und Giacomo della Porta.) (Heft VIII.) . . . . .	—
» <sup>103</sup> La Certosa. — Grab Giangaleazzo Visconti. — Detail der Vorderseite. (Heft VIII.) . . . . .	—
» <sup>104</sup> La Certosa. — Grab Giangaleazzo Visconti. — Detail eines Pilasters. (Heft VIII.) . . . . .	—
» <sup>105</sup> La Certosa, Refectorium. — Kanzel. — Von unbekanntem Meister. (Heft VIII.) . . . . .	—
» <sup>106</sup> La Certosa, Sacristei. — Brunnen. (Heft VIII.) . . . . .	—

\*) Anm. Die schönen Ornamente des Inneren waren wegen Restauration der Kirche leider unzugänglich.





Phot.: G. Matucci. Florenz.

Gegen Nachdruck gesichert. 1887.

Lichtdruck u. Verlag v. STRUMPER & Co., Hamburg.

FLORENZ.

BADIA BEI FIESOLE:

LESEKANZEL IM REFECTORIUM. (WAHRSCH. V. BRUNELLESKO.)





06  
WyH  
1390

2313900





Phot.: G. Marucci. Florenz.

Gegen Nachdruck gesichert. 1887.

Lichtdruck u. Verlag v. STRUMPER & Co., Hamburg.

FLORENZ.

BADIA BEI FIESOLE.

GIESSBECKEN.





06

WYH

1390

23/3900





Phot: G. Matucci, Florenz.

Gegen Nachdruck gesichert: 1888.

Verlag v. Strömberg & Co., Hamburg.

FLORENZ.

BADIA BEI FIESOLE.

THÜR DES HOFES. DETAIL DER LAIBUNG.

(BRUNELLESKO)



06  
H  
1390  
Universitätsbibliothek Paderborn 05  
23/3900



W

DIE RENAISSANCE IN ITALIEN.

ABTHEILUNG C.

HEFT VI.



Phot.: G. MATUCCI. Florenz.

Gegen Nachdruck gesichert. 1889.

Verlag v. STRUMPER & Co., Hamburg.

FLORENZ.  
SAN LORENZO.  
SACRISTEI-BRUNNEN.





06  
wyH  
1390

23/3900





Phot.: DELL' EMILIA. Bologna.

Gegen Nachdruck gesichert. 1888.

Verlag v. STRUMPER & Co., Hamburg.

FLORENZ.

S. S. ANNUNZIATA.

GRAB-MONUMENT. (WAHRSCHEINL. V. SIMON GHINI.)





06  
WYH  
1390

23/3900



## DIE RENAISSANCE IN ITALIEN.

ABTHEILUNG C.

HEFT V.



Phot.: DELL' EMILIA, Bologna.

Gegen Nachdruck gesichert. 1888.

Verlag v. STRUMPFER &amp; Co., Hamburg.

FLORENZ.

SANTA CROCE.

GRAB LIONARDO ARETINO. (BERNARDO ROSSELINO.)





06  
WYH  
1390

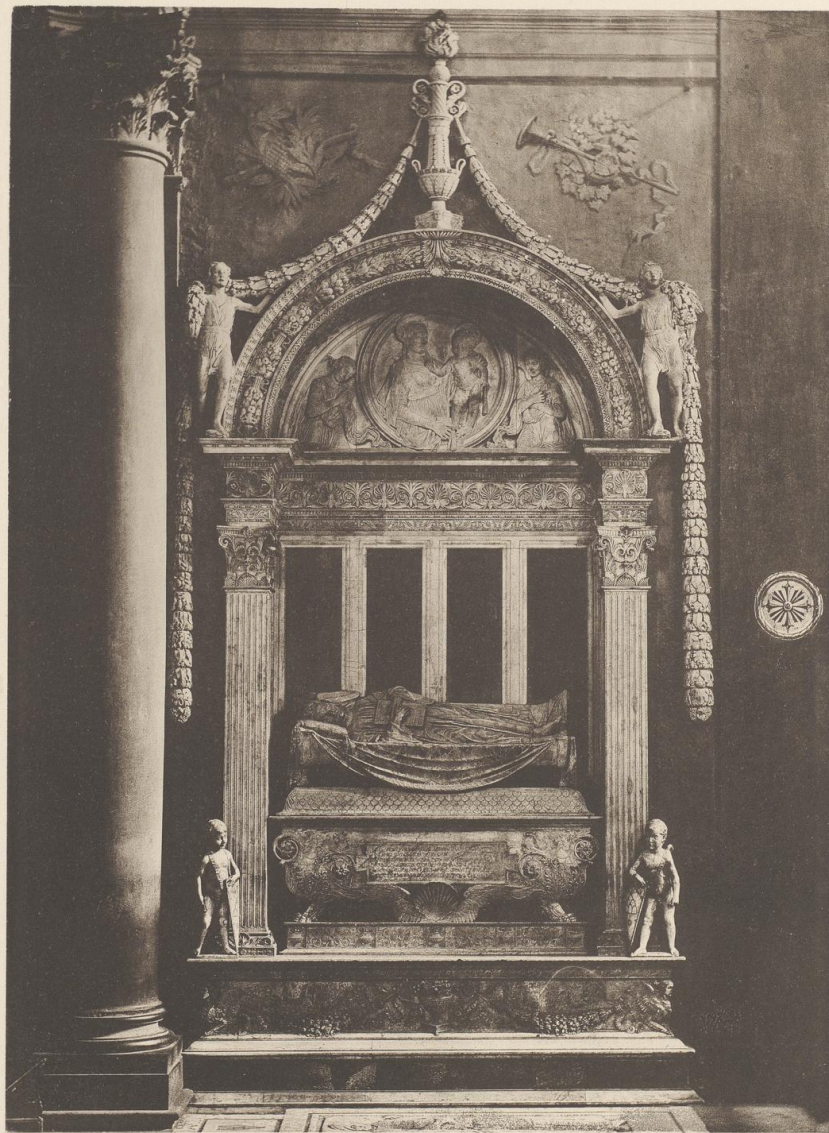
2313900



DIE RENAISSANCE IN ITALIEN.

ABTHEILUNG C.

HEFT V.



Phot.: DELL' EMILIA. Bologna.

Gegen Nachdruck gesichert. 1888.

Verlag v. STRUMPER & Co., Hamburg.

FLORENZ.

SANTA CROCE.

GRAB CARLO MARZUPPINI. (DESIDERIO DA SETTIGMANO.)

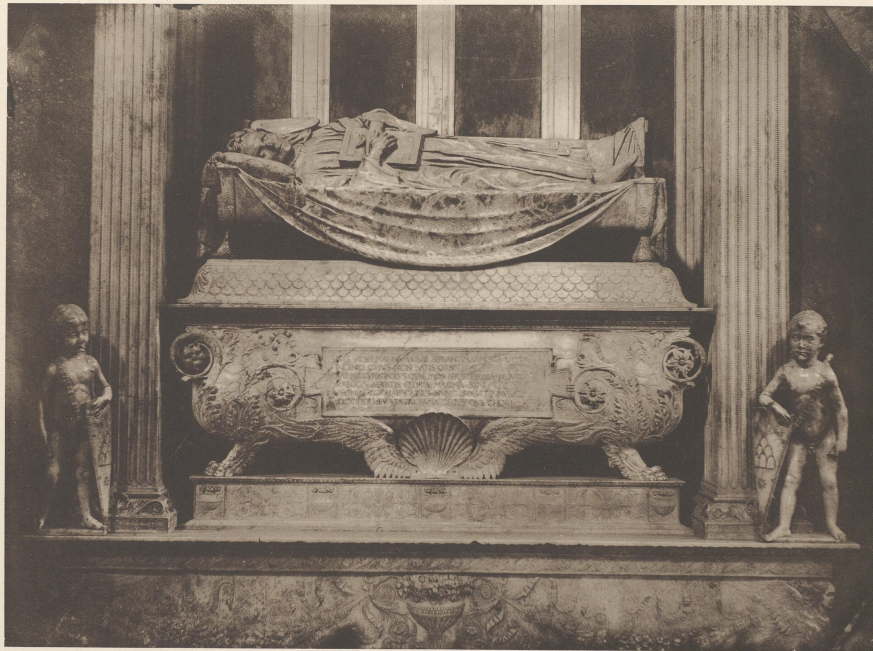




06  
WYH  
1390

23/3900





Phot. DELL'ERILIA. Bologna.

Gegen Nachdruck gesichert. 1888.

Verlag v. Neumann & Co., Hamburg.

FLORENZ.

SANTA CROCE.

GRAB CARLO MARZUPPINI.

DETAIL DES SARCOPHAGS.





23/3900



9

DIE RENAISSANCE IN ITALIEN.

ABTHEILUNG C.

HEFT VI.



Phot.: G. MATUCCI. Florenz.

Gegen Nachdruck gesichert. 1889.

Verlag v. STRUMPER & Co., Hamburg.

FLORENZ.

SANTA CROCE. CAP. DEL NOVIZIATO.

THÜR-EINFASSUNG. (MICHELOZZO.)





06  
wyH  
1390

23/3900



10

DIE RENAISSANCE IN ITALIEN.

ABTHEILUNG C.

HEFT V.



Phot.: DELL' EMILIA. Bologna.

Gegen Nachdruck gesichert. 1888.

Verlag v. STRUMPER & Co., Hamburg.

FLORENZ.

SANTA ANNUNZIATA.

THÜREINFASSUNG DER SACRISTEI.

WAHRSCHEINL. V. MINO DA FIESOLE.





06  
wyH  
1390

23/3900



DIE RENAISSANCE IN ITALIEN.

ABTHEILUNG C.

HEFT V.



Phot.: DELL' EMILIA. Bologna.

Gegen Nachdruck gesichert. 1888.

Verlag v. STRUMPFER & Co., Hamburg.

FLORENZ.

SANTA CROCE.

KANZEL. (BENEDETTO DA MAJANO.)





06  
WgH  
1390

2313900

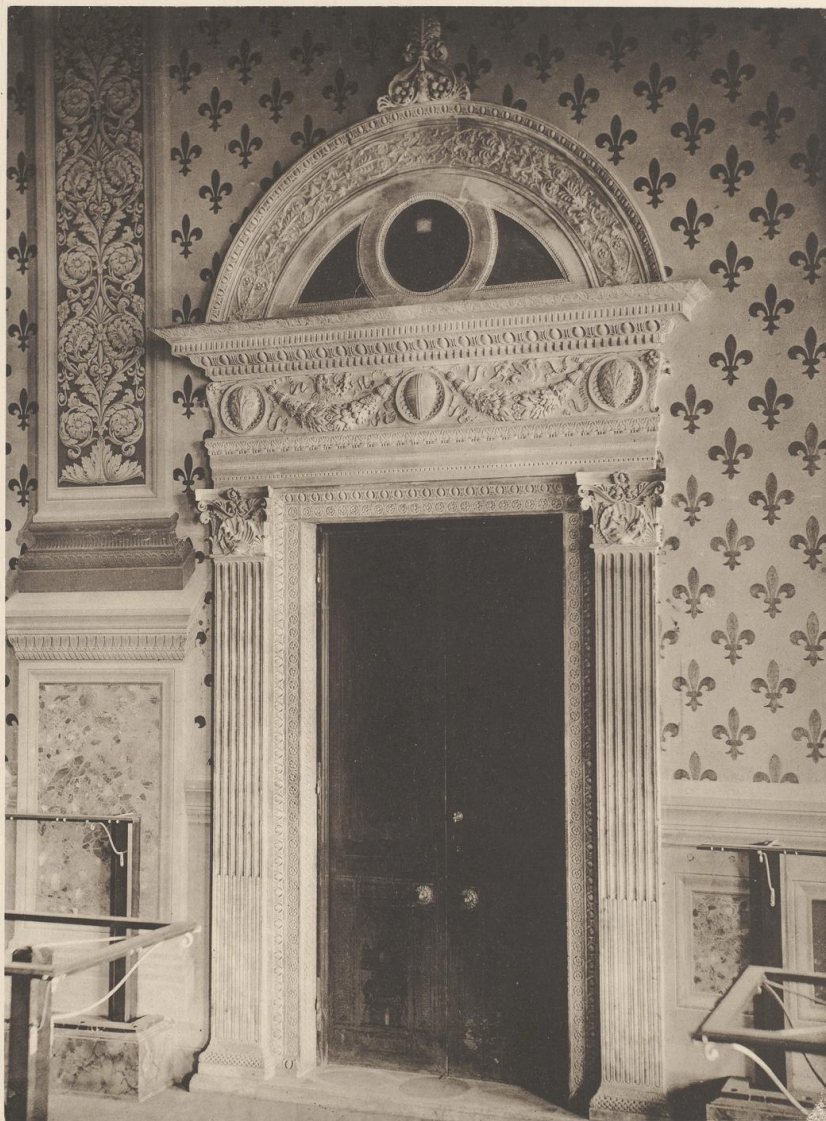


12

DIE RENAISSANCE IN ITALIEN.

ABTHEILUNG C.

HEFT VII.



Phot.: DELL' EMILIA. Bologna.

Gegen Nachdruck gesichert. 1889.

Verlag v. STRUMPER & Co., Hamburg.

FLORENZ.

PALAZZO VECCHIO.

SALA DE' GIGLI. THÜR-EINFASSUNG.

BENEDETTO DA MAJANO.





06  
wyH  
1390

23/3900





Phot.: G. Marucci. Florenz.

Gegen Nachdruck gesichert. 1879.

Lichtdruck u. Verlag v. STRUMPER &amp; Co., Hamburg.

## FLORENZ.

CERTOSA VOR PORTA ROMANA.

BRUNNEN IM DRITTEN HOFE.





06  
WYH  
1390

2313900



14

DIE RENAISSANCE IN ITALIEN.

ABTHEILUNG C.

HEFT VI.



Phot.: G. MATUCCI. Florenz.

Gegen Nachdruck gesichert. 1889.

Verlag v. STRUMPER & Co., Hamburg.

FLORENZ.

CERTOSA.

LESEKANZEL IM REFECTORIUM.





06  
WYH  
1390

23/3900





Phot.: G. MATUCCI. Florenz.

Gegen Nachdruck gesichert. 1879.

Lichtdruck u. Verlag v. STRUMPER & Co., Hamburg.

FLORENZ.

CERTOSA VOR PORTA ROMANA.

THÜR DER KIRCHE.





06  
WYH  
1390

23/3900





Phot.: G. MATTEO. Florenz.

Gegen Nachdruck gesichert. 1899.

Lichtdruck u. Verlag v. STRUMER & Co., Hamburg.

FLORENZ.


SS. APOSTOLI.

GRAB ODDO ALTOVITI. SARCOPHAG.

(BENEDETTO DA ROVEZZANO.)



06  
WYH  
1390



23/3900

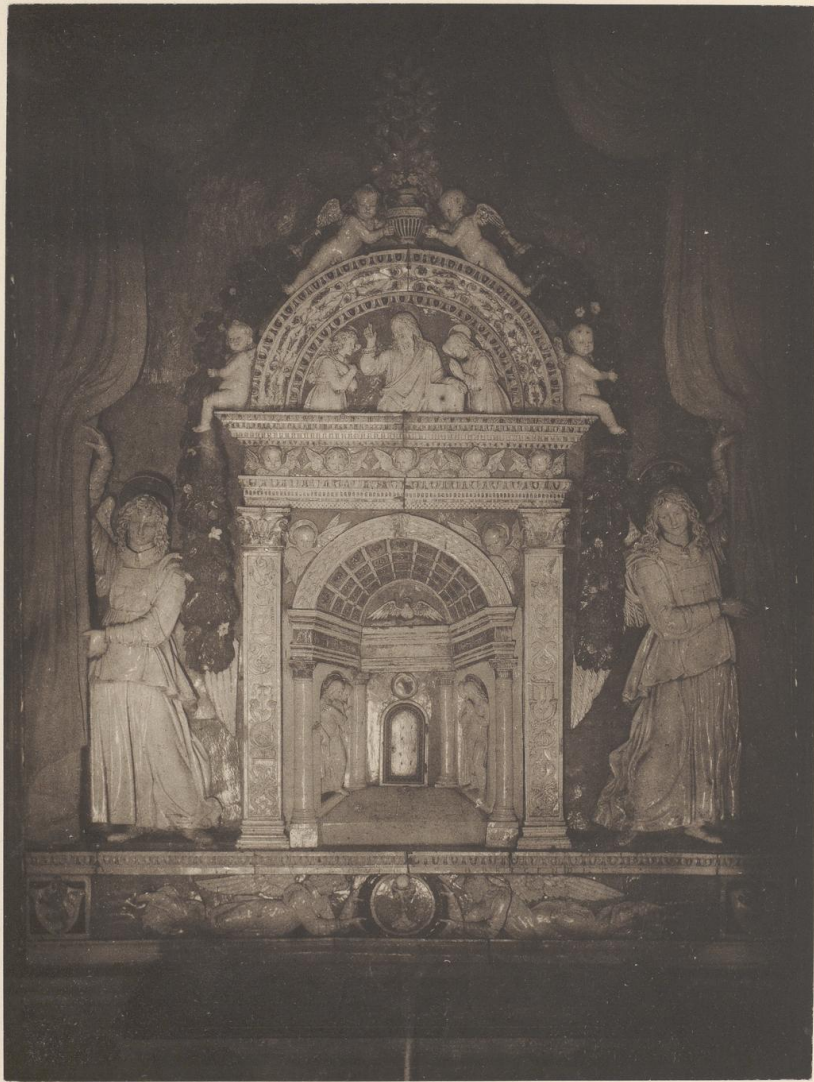


17

DIE RENAISSANCE IN ITALIEN.

ABTHEILUNG C.

HEFT VII.



Phot.: DELL' EMILIA. Bologna.

Gegen Nachdruck gesichert 1889.

Verlag v. STRUMPFER & Co., Hamburg.

FLORENZ.

S. S. APOSTOLI.

LINKES SEITENSCHIFF.

ALTAR. (LUCA DELLA ROBBIA.)





06  
wyH  
1390

23/3900





Phot. G. Mattei. Florenz.

Gegen Nachdruck geschützt. 1899.

Lichtdruck u. Verlag v. Strauss & Co., Hamburg.

FLORENZ.

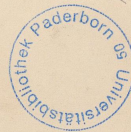
SS. TRINITÀ.

ALTAR. DETAIL EINES PILASTERS, OBERE HÄLFTE.

(BENEDETTO DA ROVEZZANO.)



06  
W 44  
1390



23/2900





Phot.: G. MATTEI, Florenz.

Gegen Nachdruck geschützt. 1879.

Lithdruck u. Verlag v. STUBBINS &amp; Co., Hamburg.

## FLORENZ.

## SS. TRINITÀ.

ALTAR. DÉTAIL EINES PILASTERS, UNTERE HÄLFTE.

(BENEDETTO DA ROVEZZANO.)



06  
W.H.  
1390

Universitätsbibliothek Paderborn 03

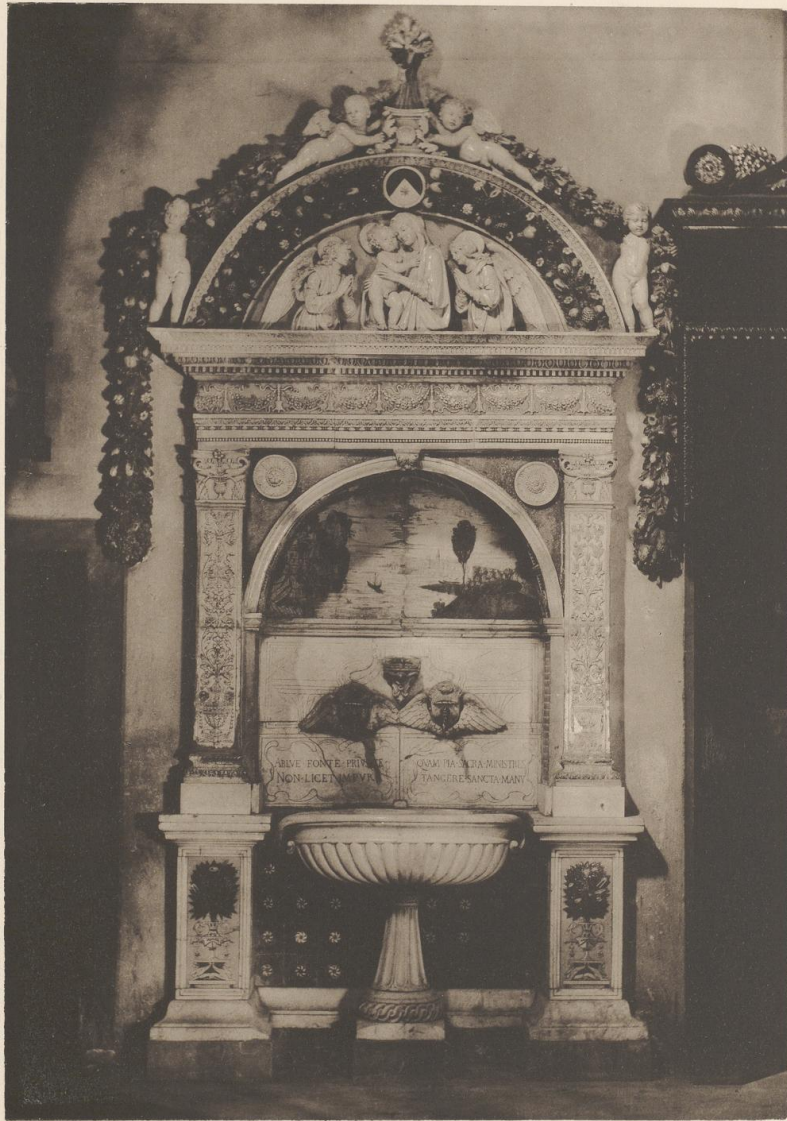
23/2900



DIE RENAISSANCE IN ITALIEN.

ABTHEILUNG C.

HEFT V.



Phot.: DELL' EMILIA. Bologna.

Gegen Nachdruck gesichert. 1888.

Verlag v. STRUMPFER & Co., Hamburg.

FLORENZ.

SANTA MARIA NOVELLA.

SACRISTEI-BRUNNEN. (LUCA DELLA ROBBIA.)





06  
WYH  
1390

23/3900



21

DIE RENAISSANCE IN ITALIEN.

ABTHEILUNG C.

HEFT III.



Phot.: E. VAN LINT. Pisa.

Gegen Nachdruck gesichert. 1890.

Lithdruck u. Verlag v. STRUMPER & Co., Hamburg.

PISA.  
DOM.  
WEIHBECKEN.





06  
WJH  
1390

23/3900



22

DIE RENAISSANCE IN ITALIEN.

ABTHEILUNG C.

HEFT III.



Phot.: E. VAN LINT. Pisa.

Gegen Nachdruck gesichert. 1890.

Lithdruck u. Verlag v. STRUMPER & Co., Hamburg.

PISA.

DOM. CHOR.

LESEPULT.





06  
W7H  
1390

23/3900



23

DIE RENAISSANCE IN ITALIEN.

ABTHEILUNG C.

HEFT VI.



Phot.: E. VAN LINT. Pisa.

Gegen Nachdruck gesichert. 1888.

Verlag v. STRUMPFER & Co., Hamburg.

LUCCA.

DOM.

KANZEL. (MATTEO CIVITALE.)





06  
WYH  
1390

23/3900



24

DIE RENAISSANCE IN ITALIEN.

ABTHEILUNG C.

HEFT VI.



Phot.: E. VAN LINT. Pisa.

Gegen Nachdruck gesichert. 1889.

Verlag v. STRUMPFER & Co., Hamburg.

LUCCA.

DOM. REGULUS-ALTAR.

DIE DECORATIVEN THEILE VON MATTEO CIVITALE.





06  
WYH  
1390

2313900



23

DIE RENAISSANCE IN ITALIEN.

ABTHEILUNG C.

HEFT II.



Phot.: PAOLO LOMBARDI. Siena.

Gegen Nachdruck gesichert. 1889.

Verlag v. STRUMPFER & Co., Hamburg.

SIENA.

DOM. WEIHBECKEN.

JACOPO DELLA QUERCIA.





06

WYH

1390

23/3900



26

DIE RENAISSANCE IN ITALIEN.

ABTHEILUNG C.

HEFT II.



Phot.: PAOLO LOMBARDI. Siena.

Gegen Nachdruck gesichert. 1889.

Verlag v. STRUMPER & Co., Hamburg.

SIENA.

DOM. WEIHBECKEN.





06  
WYH  
1390

23/3900





Phot.: PAOLO LOMBARDI, Siena.

Gegen Nachdruck gesichert. 1887.

Lichtdruck u. Verlag v. STRUMPER & Co., Hamburg.

SIENA.

DOM. EINGANG DER LIBRERIA.

LORENZO DI MARIANO, GEN. MARRINA.





06  
WYH  
1390

23/3900





Phot.: PAOLO LOMBARDI, Siena.

Gegen Nachdruck gesichert. 1879.

Lichtdruck u. Verlag v. STRUMPER & Co., Hamburg.

# SIENA.

## DOM. EINGANG DER LIBRERIA.

DETAIL DER CAPITALE MIT OBEREM FRIES. (LORENZO DI MARIANO GEN. MARRINA.)





06  
WyH  
1390

23/3900





Phot.: PAOLO LOMBARDI. Siena.

Gegen Nachdruck gesichert. 1879.

Lichtdruck u. Verlag v. STRUMPER & Co., Hamburg.

SIENA.

Fontegiusta.

HOCHALTAR. (LORENZO DI MARIANO GEN. MARRINA.)

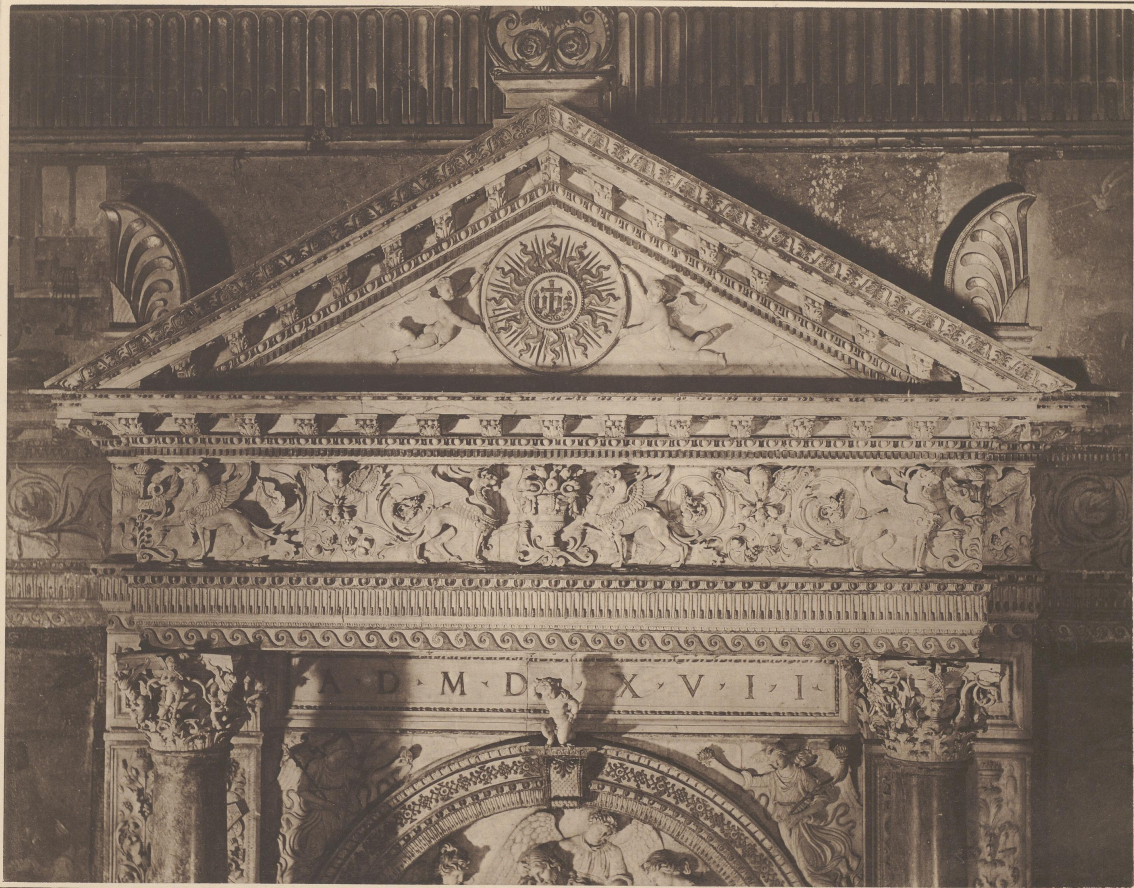




06  
WyH  
1390

23/3900





PHOT.: PAOLO LOMBARDI. SIENA.

Gegen Nachdruck gesichert. 1879.

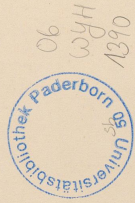
Lichtdruck u. Verlag v. STROMER & Co., Hamburg.

SIENA.

Fontegiusta.

HOCHALTAR. DETAIL DES OBEREN FRIESES MIT CAPITÄLEN.





2213900





Phot.: PAOLO LOMBARDI. Siena.

Gegen Nachdruck gesichert. stpp.

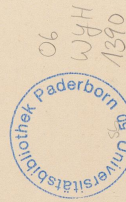
Lichtdruck u. Verlag v. STRUMER & Co., Hamburg.

SIENA.

FONTEGIUSTA.

HOCHALTAR. DETAIL ZWEIER PILASTER.





23/3900





Phot.: PAOLO LOMBARDI. Siena.

Gegen Nachdruck gesichert. 1879.

Lichtdruck u. Verlag v. STRUMPER & Co., Hamburg.

# SIENA.

## DOM. ALTAR PICCOLOMINI.

(ANDREA FUSINA VON MAILAND.)





06  
wyH  
1390

23/3900





Phot.: PAOLO LOMBARDI, Siena.

Gegen Nachdruck gesichert. 1889.

Verlag v. STRUMPER & Co., Hamburg.

SIENA.

DOM. ALTAR PICCOLOMINI.

PILASTERBASIS. (ANDREA FUSINA VON MAILAND.)

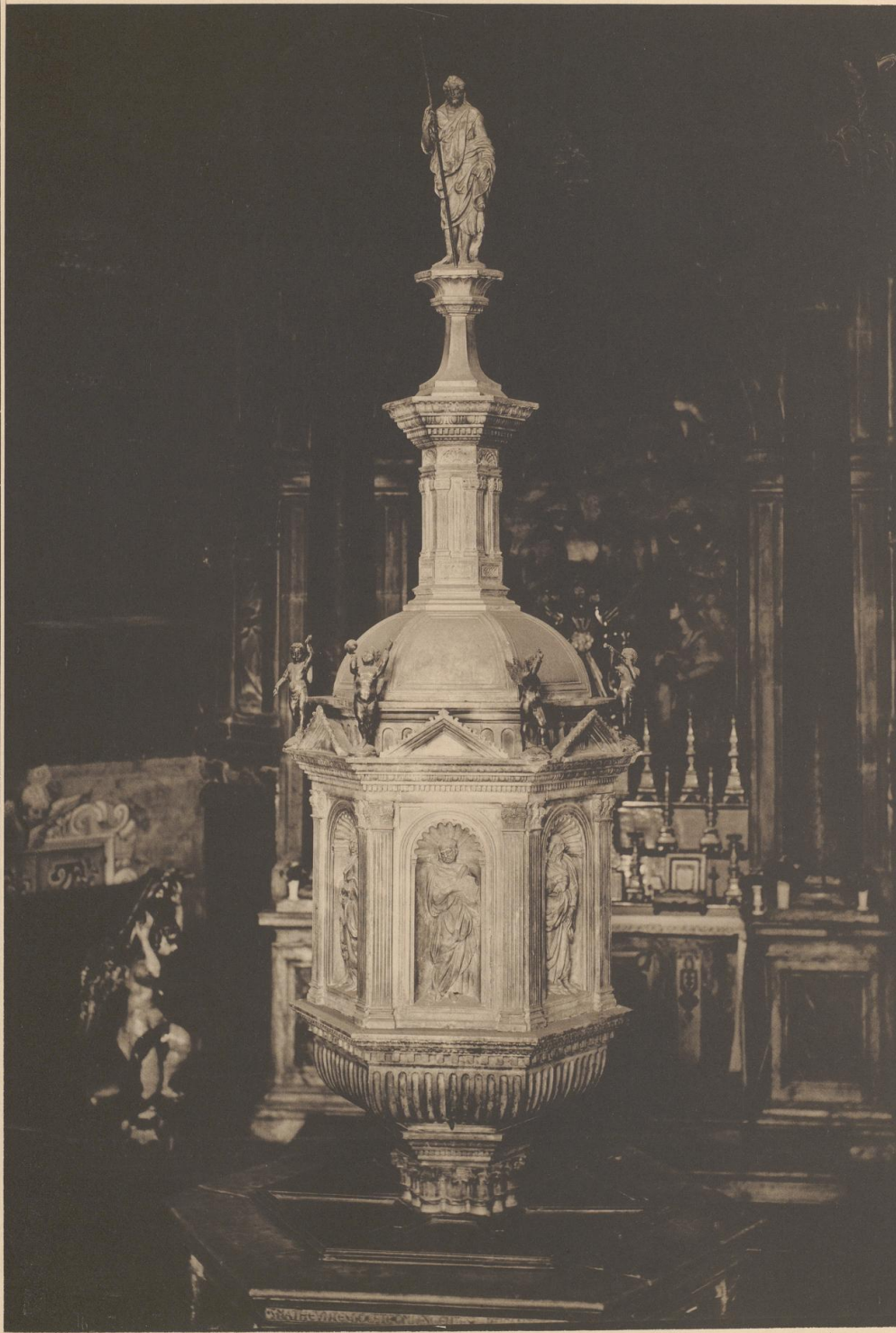




06  
wyH  
1390

23/3900





Phot.: PAOLO LOMBARDI. Siena.

Gegen Nachdruck gesichert. 1890.

Lithdruck u. Verlag v. STRUMPER & Co., Hamburg.

SIENA.

BATTISTERIO S. GIOVANNI.

AUFSATZ DES TAUFBRUNNENS.





06  
WYH  
1390

23/3900





Phot.: PAOLO LOMBARDI, Siena.

Gegen Nachdruck gesichert. 1899.

Lichtdruck u. Verlag v. STRUMPER & Co., Hamburg.

SIENA.

SAN DOMENICO.

CIBORIUM DES HOCHALTARS. (BENEDETTO DA MAJANO.)





06  
WYH  
1390

23/3900





Phot.: DELL' ENRICA. Bologna.



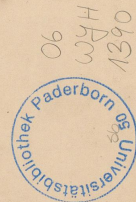
Lichtdruck u. Verlag v. SREINER & Co., Hamburg.

URBINO.

PALAZZO DUCALE.

THÜREN.





2312900





Phot.: DELL' EMILIA. Bologna.

Gegen Nachdruck gesichert. 1879.

Lichtdruck u. Verlag v. STRUMPER & Co., Hamburg.

URBINO.

PALAZZO DUCALE.

DETAILS VON THÜR-DECORATIONEN.





06  
WYH  
1390

2313900





Phot.: DELL'EMILIA. Bologna.

Gegen Nachdruck geschützt 1899

Verlag v. STRUMPER & Co., Hamburg.

URBINO.

PALAZZO DUCALE.

KAMIN UND DETAIL DESSELBEN.





06  
WYH  
1390

23/3900



29

DIE RENAISSANCE IN ITALIEN.

ABTHEILUNG C.

HEFT II.



Phot.: DELL'EMILIA. Bologna.

Gegen Nachdruck gesichert. 1889.

Verlag v. STRUMPER & Co., Hamburg.

URBINO.  
SAN DOMENICO.  
THÜR.





06

WYH

1390

23/3900





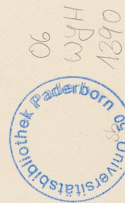
Phot. : DELLA' EMILIA. Bologna.

Gegen Nachdruck gesichert 1889.

Verlag v. S. Reinhold & Co., Hamburg.

ROM.  
VATICAN. CAPELLA SISTINA.  
SÄNGER-TRIBÜNE.





2312900





Phot.: DELL' EMILIA. Bologna.

Gegen Nachdruck gesichert: 1889.

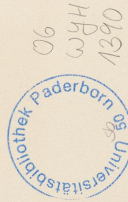
Verlag v. Neumann & Co., Hamburg.

ROM.

VATICAN. CAPELLA SISTINA.

MARMOR-SCHRANKEN.





2313900





Phot.: DELL' EMILIA. Bologna.

Gegen Nachdruck gesichert. 1889.

Verlag v. STRUMPFER & Co., Hamburg.

ROM.

SANTA MARIA DEL POPOLO.

SACRISTEI. ALTAR ALEXANDER VI.





06  
WYH  
1390

2313900





Phot.: DELL'EMILIA. Bologna.

Gegen Nachdruck gesichert. 1889.

Verlag v. STRUMPER & Co., Hamburg.

## ROM.

S. MARIA DEL POPOLO.

CHOR. GRAB ASCANIO. (ANDREA SANSOVINO.)





06  
WYH  
1390

23/3900





Phot.: DELL' EMILIA, Bologna.

Gegen Nachdruck gesichert. 1889.

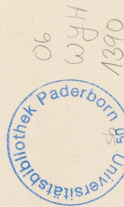
Verlag v. STRUMPFER & Co., Hamburg.

ROM.

S. MARIA DEL POPOLO.

GRAB ASCANIO. DETAIL DES MITTLEREN FRIESES.





23/3900





Phot. DELL'ERULLA, Bologna.

Gegen Nachdruck gesichert. 1889.

Verlag v. STRUMPER & Co., Hamburg.


ROM.

S. MARIA DEL POPOLO.

GRAB BASSO. DETAIL. (ANDREA SANSOVINO.)



06  
34 H  
1390



2313900





Phot.: DELL'EMILIA. Bologna.

Gegen Nachdruck geschützt. 1899.

Verlag v. S. KUNST & Co., Hamburg.

ROM.

S. MARIA DEL POPOLO.

GRAB BASSO. DETAIL DES RECHTEN SÄULEN-POSTAMENTES.





06  
H  
1390

23/2900





PHOTO DELL'EMILIA, Bologna.

Gegen Nachdruck geschützt. 1889.

Verlag v. STRUNK & Co., Hamburg.

ROM.

S. MARIA DEL POPOLO.

GRAB BASSO. DETAIL DES LINKEN SÄULEN-POSTAMENTES.



06  
H  
1290  
Universitätsbibliothek Paderborn  
23/13900



48

DIE RENAISSANCE IN ITALIEN.

ABTHEILUNG C.

HEFT VII.



Phot.: DELL' EMILIA. Bologna.

Gegen Nachdruck gesichert 1889.

Verlag v. STRUMPER & Co., Hamburg.

ROM.

SANTA MARIA DEL POPOLO.

SACRISTEI. GRAB ORTEGA.

DETAIL DES RECHTEN SÄULEN-POSTAMENTES.

(ANDREA SANSOVINO.)





06  
WYH  
1390

23/3900





Phot.: DELL' EMILIA. Bologna.

Gegen Nachdruck geschützt. 1889.

Verlag v. Strassner & Co., Hamburg.

ROM.

SANTA MARIA DEL POPOLO.

LINKES QUERSCHIFF. GRAB LONATI.

DETAIL DES SARKOPHAGES.



06  
W4H  
1290

Universitätsbibliothek Paderborn

23/29/00



# DIE RENAISSANCE IN ITALIEN.

ABTHEILUNG C.

HEFT VIII.



Phot.: DELL' EMILIA. Bologna.

Gegen Nachdruck gesichert. 1889.

Verlag v. STRUMPER & Co., Hamburg.

## ROM.

### SAN PIETRO IN MONTORIO.

GRAB DES ERZBISCHOFES VON RAGUSA. (GIOV. ANT. DOSIO.)





06  
wyH  
1390

2313900





Phot.: G. SOMMER, Neapel.

Gegen Nachdruck gesichert. 1899.

Lithdruck u. Verlag v. STRUMPER & Co., Hamburg.

## NEAPEL.

SAN DOMENICO MAGGIORE.

ALTAR. (GIOVANNI DA NOLA.)





06  
wyH  
1390

2313900





Phot.: G. SOMMER, Neapel.

Gegen Nachdruck gesichert. 1887.

Lichtdruck u. Verlag v. STRUMPER & Co., Hamburg.

## NEAPEL.

GRAB MARIA D'ARRAGON.

DETAIL DES PILASTERS MIT CAPITÄL.

DETAIL DES UNTEREN FRIESES.

ANTONIO ROSSELLINO.





06  
WYH  
1390

2313900





Phot.: G. SOMMER. Neapel.

Gegen Nachdruck gesichert. 1889.

Verlag v. STRUMPER & Co., Hamburg.

NEAPEL.

SAN DOMENICO MAGGIORE.

GRAB GALEAZZO PANDONO.

(WAHRSCHEINLICH VON GIOVANNI DA NOLA.)





06  
WYH  
1390

23/3900





Phot.: G. Sommer. Neapel.

Original Nachdruck gestochen 1889.

Verlag v. Steudner & Co., Hamburg.

NEAPEL.

SAN DOMENICO MAGGIORE.

GRAB GALEAZZO PANDONO.

DETAIL DES RECHTEN PILASTERS.



06  
WYH  
1390

06  
WYH  
1390

06  
WYH  
1390



06  
WYH  
1390





Phot.: G. SOMMER. Neapel.

Gegen Nachdruck gesichert. 1889.

Verlag v. STRUMPER & Co., Hamburg.

NEAPEL.

SAN DOMENICO MAGGIORE.

GRAB GALEAZZO PANDONO.

DETAIL DES OBEREN FRIESES.

DETAIL DES FRIESES ÜBER DEM SITZ.





06  
wyH  
1390

2313900



# DIE RENAISSANCE IN ITALIEN:

ABTHEILUNG C.

HEFT V.



Phot.: DELL' EMILIA. Bologna.

Gegen Nachdruck gesichert. 1888.

Verlag v. STRUMPER & Co., Hamburg.

GENUA.

PIAZZA SAN MATTEO.

THÜR.





06  
wyH  
1390

2313900



97

DIE RENAISSANCE IN ITALIEN.

ABTHEILUNG C.

HEFT VI.



Phot.: CIAPPEL. Genua.

Gegen Nachdruck gesichert. 1889.

Verlag v. STRUMPER & Co., Hamburg.

GENUA.  
VIA FOSSATELLA.  
THÜR.





06  
wyH  
1390

2313900





Phot.: DELL' EMILIA. Bologna.

Gegen Nachdruck gesichert. 1888.

Verlag v. STRUMPER & Co., Hamburg.

GENUA.

VIA DELLE GRAZIE 48.

THÜR.





06  
WYH  
1390

23/3900



DIE RENAISSANCE IN ITALIEN.

ABTHEILUNG C.

HEFT VI.



Phot.: CIAPPEL. Genua.

Gegen Nachdruck gesichert. 1889.

Verlag v. STRUMPER & Co., Hamburg.

GENUA.

VIA DELLE GRAZIE.

THÜR.

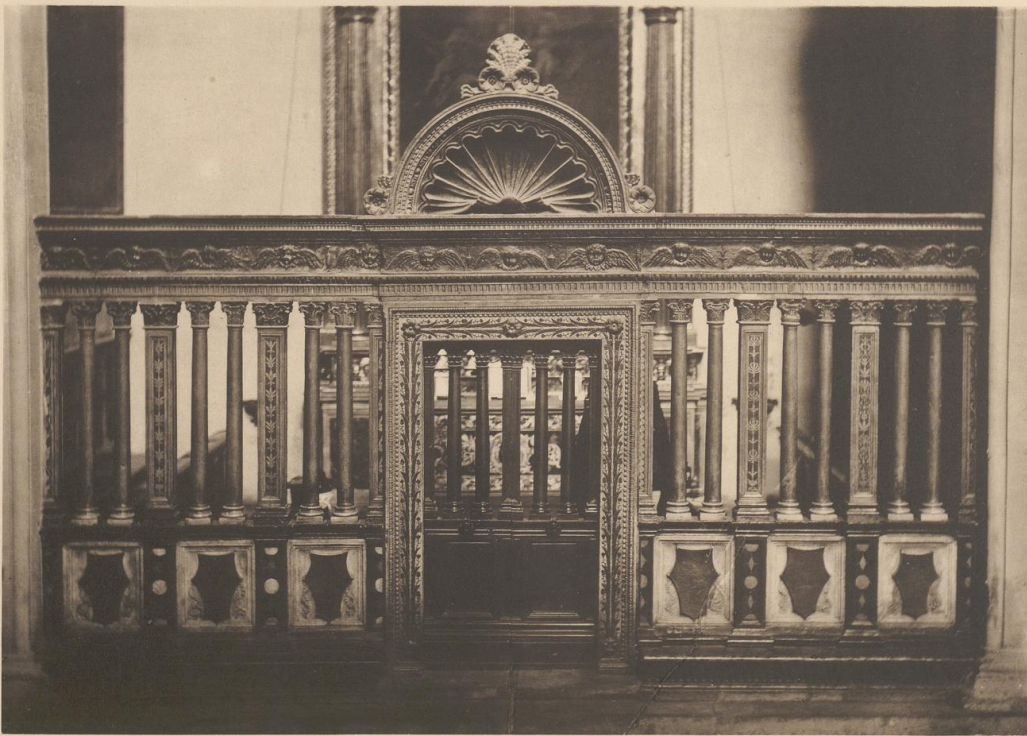




06  
WYH  
1390

2313900





Phot.: DELL' EMILIA, Bologna.

Gegen Nachdruck gesichert. 1889.

Verlag v. STRUMPER & Co., Hamburg.

BOLOGNA.  
SAN PETRONIO.  
MARMOR-SCHRANKEN.





06  
WyH  
1390

23/3900



62

DIE RENAISSANCE IN ITALIEN.

ABTHEILUNG C.

HEFT II.



Phot.: DELL'EMILIA. Bologna.

Gegen Nachdruck gesichert. 1889.

Verlag v. STRUMPER & Co., Hamburg.

BOLOGNA.  
CORPUS DOMINI.  
BACKSTEINTHÜR.





06  
wyH  
1390

23/3900





Phot. : DELLA EMILIA. Bologna.



Gegen Nachdruck geschützt. 1889.

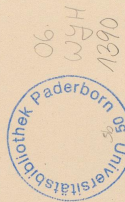
Verlag v. Stromeyer & Co., Hamburg.

BOLOGNA.

PALAZZO FAVA.  
FENSTER-DETAIL.

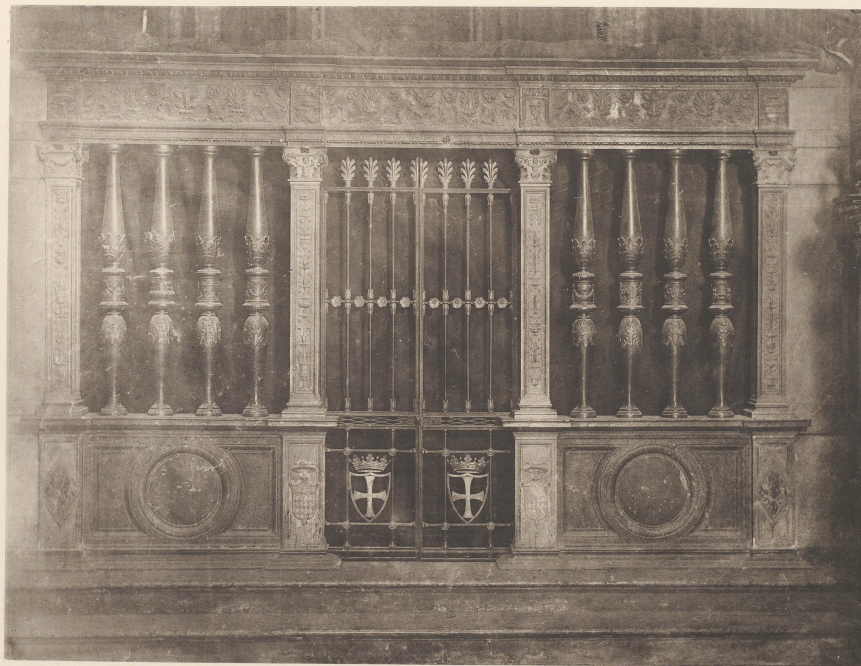
PALAZZO FABBIA.  
FENSTER-DETAIL.





2313900





Phot. 1 DELL' EMILIA. Bologna.

Gegen Nachdruck gesichert. 1889.

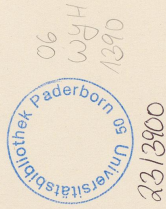
Verlag v. STROMER &amp; Co., Hamburg.

PARMA.

DOM.

MARMOR-SCHRANKEN.









Phot. : DELL' EMILIA. Bologna.

Gegen Nachdruck gesichert. 1889.

Verlag v. STRUMPFER & Co., Hamburg.

PARMA.

DOM. KRYPTA.

GRABMAL BARTOL. PRATO. (PROSPERO CLEMENTI.)



06  
WPH  
1390

06/3900

Universitätsbibliothek Paderborn





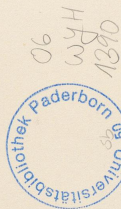
Photo: DELL' EMILIA, Bologna.

Gegen Nachdruck gesichert. 1888.

Verlag v. STRUMPER & Co., Hamburg.

FERRARA.  
PALAZZO DE LEONI.  
PILASTER UND THÜR.





23/3900





Phot.: A. GENERINI. Venedig.

Gegen Nachdruck gesichert. 1887.

Lichtdruck u. Verlag v. STREMPER & Co., Hamburg.

VENEDIG.  
SAN ZACCARIA.

THÜR. (WAHRSCHEINLICH VON MARTINO LOMBARDO.)





06  
WYH  
1390

23/3900





Phot.: A. GENERINI. Venedig.

Gegen Nachdruck gesichert. 1887.

Lichtdruck u. Verlag v. STRUMPER & Co., Hamburg.

VENEDIG.

SAN ZACCARIA.

DETAIL DES RECHTEN THÜR-PILASTERS.





06  
WYH  
1390

2313900





Phot.: A. GENBRINI. Venedig.

Gegen Nachdruck gesichert. 1889.

Lichtdruck u. Verlag v. STRUMPER & Co., Hamburg.

VENEDIG.

SANTA MARIA DE MIRACOLI.

THÜR. (VIELLEICHT VON PIETRO LOMBARDO.)





06  
WYH  
1390

23/3900





Phot.: A. GEMERLIN. Venedig.

Gegen Nachdruck gesichert. 1887.

Lichtdruck u. Verlag v. STRUMPFER & Co., Hamburg.

VENEDIG.

SANTA MARIA DE MIRACOLI.

DETAIL EINES THÜR-PILASTERS.





06  
WYH  
1390

23/3900





Phot: A. GENERINI. Venedig.

Gegen Nachdruck gesichert. 1890.

Lichtdruck u. Verlag v. STRUMPER & Co., Hamburg.

VENEDIG.

SAN MICHELE.

THÜR. (MORO LOMBARDO.)





06  
WgH  
1390

2313900





Phot. A. GEMERLIN. Venedig.

Gegen Nachdruck gesichert. 1890.

Lichtdruck u. Verlag v. STRUMPER & Co., Hamburg.

VENEDIG.

SCUOLA DI S. MARCO.

DETAILS DER FAÇADE.





06  
WJH  
1390

2313900





Phot.: C. NAVA, Venedig.

Gegen Nachdruck geschützt. (Bsp.)

Verlag v. S. W. S. & Co., Hamburg.

VENEDIG.

SCUOLA DI SAN MARCO.

DETAIL DER FAÇADE. (PIETRO LOMBARDO.)



06  
H  
1390  
23/360







Phot.: C. NAVA, Venedig.

Gegen Nachdruck geschützt. 1889.

Verlag v. Strömpen & Co., Hamburg.

VENEDIG.

SCUOLA DI SAN MARCO.

DETAIL DER FAÇADE. (PIETRO LOMBARDO.)



06  
Hf  
1240  
Universitätsbibliothek Paderborn  
23/3900





Phot.: A. GEMELLI. Venedig.

Gegen Nachdruck gesichert. 1887.

Lichtdruck u. Verlag v. STRUMPER &amp; Co., Hamburg.

## VENEDIG.

## SAN GIOVANNI EVANGELISTA.

DETAILS DES ÄUSEREN FRIESES.





06  
wyH  
1390

23/3900





Phot: A. GENRINI. Venedig.

Gegen Nachdruck gesichert. 1890.

Lichtdruck u. Verlag v. STRUMPER & Co., Hamburg.

VENEDIG.

PALAZZO DUCALE.

DETAIL EINES PFEILERS ÜBER DER RIESENTREPPE.





06  
WYH  
1390

23/3900





Phot: A. GÖRRENT, Venedig.

Gegen Nachdruck gesichert. 1890.

Lithdruck u. Verlag v. STRUNKER & Co., Hamburg.

VENEDIG.

PALAZZO DUCALE.

DETAIL EINES SEITENFELDES DER RIESENTREPPE.



06  
HAM  
1210  
Universitätsbibliothek Paderborn  
2313400





Phot.: C. NAVA. Venedig.

Gegen Nachdruck gesichert. 1889.

Verlag v. STRUMPER & Co., Hamburg.

VENEDIG.

PALAZZO DUCALE. CAMERA A LETTO.

CAMIN. (ALESSANDRO LEOPARDO.)





06  
W4H  
1390

23/3900





Phot.: C. NAYA, Venedig.

Gegen Nachdruck geschützt. 189.

Verlag v. STROMBERG & Co., Hamburg.

VENEDIG.

CHIESA AI FRARI.

SACRISTEI-BRUNNEN. DETAIL DES FRIESES.



06  
WPH  
1390

Universitätsbibliothek Paderborn 06

23/13900



## DIE RENAISSANCE IN ITALIEN.

ABTHEILUNG C.

HEFT VI.



Phot.: A. GENERINI. Venedig.

Gegen Nachdruck gesichert. 1883.

Lichtdruck und Verlag v. STRUMPER &amp; Co., Hamburg.

VENEDIG.

ACADEMIA.

BRUNNEN IM HOF.

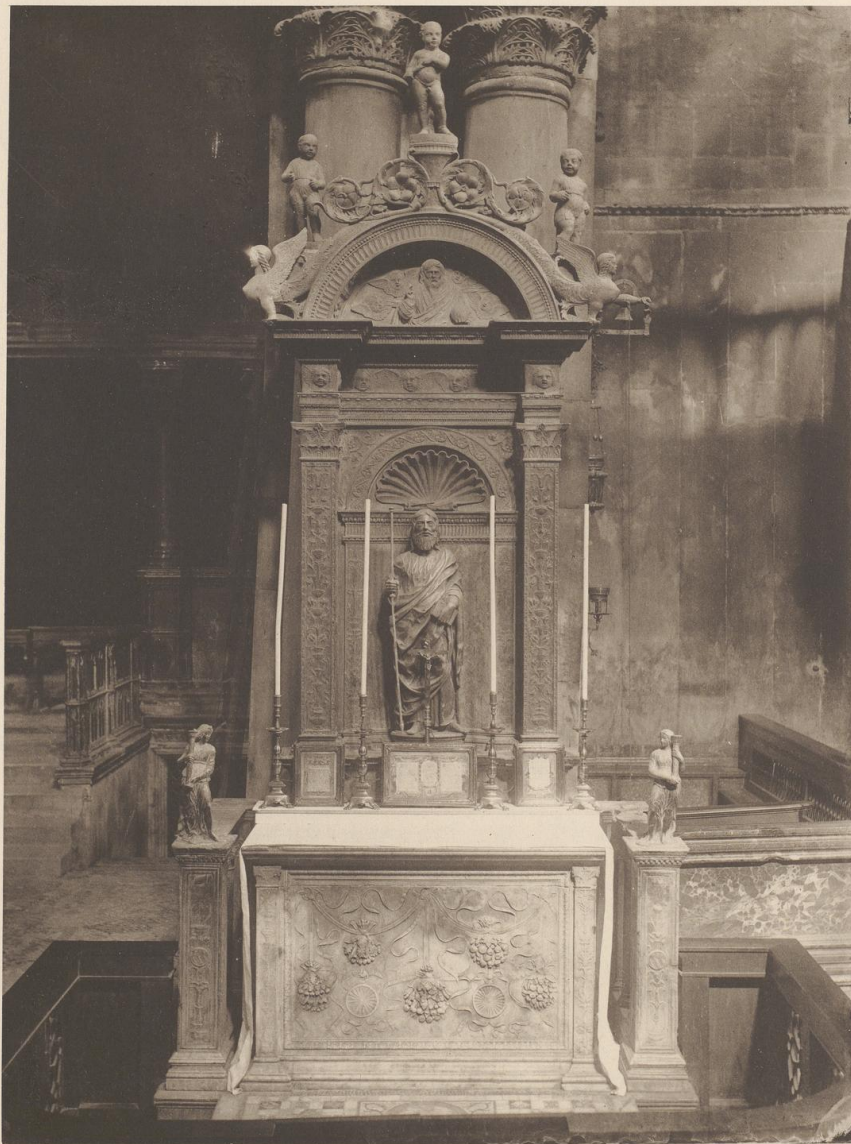




06  
wyH  
1390

23/3900





Phot.: C. NAVA. Venedig.

Gegen Nachdruck gesichert. 1889.

Verlag v. STRUMPER & Co., Hamburg.

VENEDIG.

SAN MARCO.

ALTAR IM RECHTEN QUERSCHIFF. (PIETRO LOMBARDO.)





06  
WYH  
1390

23/3900



DIE RENAISSANCE IN ITALIEN.

ABTHEILUNG C.

HEFT V.



Phot: A. GENERINI. Venedig.

Gegen Nachdruck gesichert. 1888.

Verlag v. STRUMPER & Co., Hamburg.

VENEDIG.

S. GIOVANNI E PAOLO.

GRAB VENDRAMIN. (ALESSANDRO LEOPARDO.)





06  
WYH  
1390

23/3900





Phot.: C. NAYA. Venedig.

Gegen Nachdruck gesichert. 1889.

Verlag v. STRUMPER & Co., Hamburg.

VENEDIG.

SAN GIOVANNI E PAOLO.

GRAB VENDRAMIN. DETAIL DER BASAMENTE.

(ALESSANDRO LEOPARDO.)





06  
WYH  
1390

2313900



DIE RENAISSANCE IN ITALIEN.

ABTHEILUNG C.

HEFT VII.



Phot.: DELL' EMILIA. Bologna.

Gegen Nachdruck gesichert 1889.

Verlag v. STRUMPER & Co., Hamburg.

PADUA.

SAN ANTONIO.

RECHTES WEIBECKEN.

DIE BEKRÖNENDE FIGUR VON TIZIAN ASPETTI.





06  
wyH  
1390

2313900



## DIE RENAISSANCE IN ITALIEN.

ABTHEILUNG C.

HEFT VII.



Phot.: DELL' EMILIA, Bologna.

Gegen Nachdruck gesichert. 1889.

Verlag v. STRUMPER &amp; Co., Hamburg.

PADUA.

SAN ANTONIO.

LINKES WEIBECKEN.

DIE BEKRÖNENDE FIGUR VON TIZIAN ASPETTI.





06

W7H

1390

23/3900





Phot.: DELL' EMILIA. Bologna.

Gegen Nachdruck gesichert. 1889.

Verlag v. STRUMPER & Co., Hamburg.

PADUA.

SAN ANTONIO.

LINKES SEITENSCHIFF.

GRABMAL DES ANTONIUS DE ROYCELLIS.





06  
WYH  
1390

23/3900



48

DIE RENAISSANCE IN ITALIEN.

ABTHEILUNG C.

HEFT VII.



Phot.: DELL' EMILIA. Bologna.

Gegen Nachdruck gesichert. 1889.

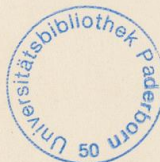
Verlag v. STRUMPER & Co., Hamburg.

VICENZA.

SANTA CORONA.

ZWEITER ALTAR LINKS. EINRAHMUNG DES ALTARBILDES.





06  
WYH  
1390

23/3900





Phot.: DELL' EMILIA. Bologna.

Gegen Nachdruck gesichert. 1889.

Verlag v. STRUMPER & Co., Hamburg.

VICENZA.

SANTA CORONA.

FÜNFTER ALTAR LINKS. EINRAHMUNG DES ALTARBILDES.





06  
WYH  
1390

2313900





Phot. : DELL' EMILIA. Bologna.

Gegen Nachdruck gesichert. 1889.

Verlag v. STRUMPER & Co., Hamburg.

VICENZA.

BANCA POPOLARE.

THÜR.





06  
wyH  
1390

23/3900





Phot.: RICHARD LOTZE. Verona.

Gegen Nachdruck gesichert. 1897.

Lichtdruck u. Verlag v. STRUMPER & Co., Hamburg.

VERONA.

CAPELLA SAN BERNARDINO.

DETAIL. (MICHELE SANMICHELI)





06  
WM  
1390

23/3900





Phot.: RICHARD LOTZE. Verona.

Gegen Nachdruck gesichert. 1887.

Lichtdruck u. Verlag v. STRUMPER & Co., Hamburg.

VERONA.

CAPELLA SAN BERNARDINO.

PILASTER. (MICHELE SANMICHELI.)





06  
WYH  
1390

23/3900





Phot.: RICHARD LOTZ. Verona.

Gegen Nachdruck gesichert: 1889.

Verlag v. STRUMPF & Co., Hamburg.

VERONA.

PALAZZO DEL CONSIGLIO.

THÜR IM ERSTEN STOCK. DETAIL DES FRIESES.



0601  
HfM  
90

23/2900

Universitätsbibliothek Paderborn





Phot.: RICHARD LOTZE. Verona.

Gegen Nachdruck gesichert. 1889.

Verlag v. STRUMPER & Co., Hamburg.

VERONA.

SAN FERMO.

GRAB DELLA TORRE. (ANDREA RICCIO.)





06  
wyH  
1390

2313900





Phot.: DELL' EMILIA. Bologna.

Gegen Nachdruck gesichert. 1889.

Verlag v. STRUMPFER & Co., Hamburg.

BERGAMO.  
CAPELLA COLLEONI.  
PILASTER-DETAIL.



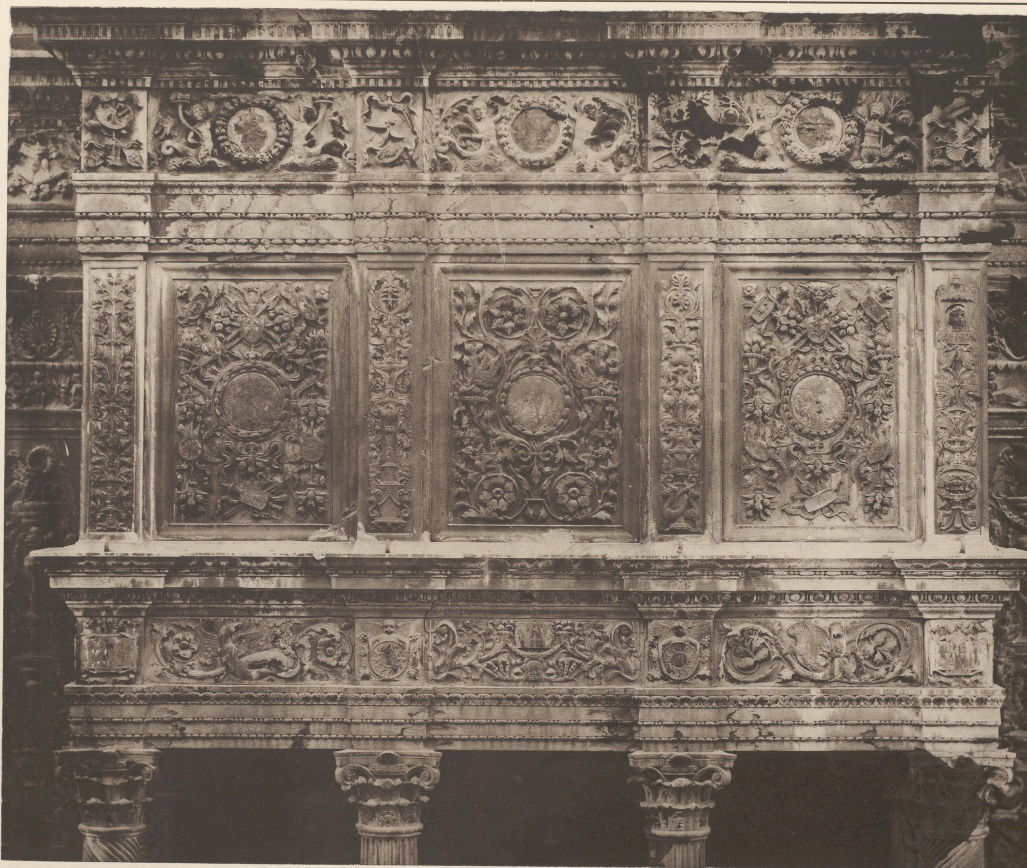


06  
wyH  
1390

23/3900



96



Phot.: G. ROSSETTI. Brescia.

Gegen Nachdruck gesichert. 1887.

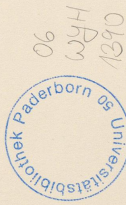
Lichtdruck u. Verlag v. STRUMPFER & Co., Hamburg.

BRESCIA.

SANTA MARIA DE MIRACOLI.

DETAIL DER VORHALLE.







97

DIE RENAISSANCE IN ITALIEN.

ABTHEILUNG C.

HEFT II.



Phot.: G. Rossi. Mailand.

Gegen Nachdruck gesichert. 1889.

Verlag v. STRUMPER & Co., Hamburg.

MAILAND.

SAN EUSTORGIO.

GRAB STEFANO BRIVIO.

(WAHRSCHEINLICH VON TOMNASO DA CAZZANIGO.)





06  
WgH  
1390

23/3900





Phot.: G. Rossi. Mailand.

Gegen Nachdruck gesichert. 1889.

Verlag v. STRUMPER & Co., Hamburg.

MAILAND.  
PALAZZO PORTINARI.  
THÜR. (MICHELOZZO.)





06  
WYH  
1390

2313900





Phot.: VISMARA GIOVANNI. Como.

Gegen Nachdruck gesichert. 1890.

Lichtdruck u. Verlag v. STRUMPER & Co., Hamburg.

COMO.

DOM.

PORTAL DER NORDSEITE.

ZUM THEIL VON TOMMASO RODARI.





06  
WyH  
1390

2313900





Phot.: VISMARA GIOVANNI. Como.

Gegen Nachdruck gesichert. 1890.

Lichtdruck u. Verlag v. STRUMPER & Co., Hamburg.

COMO.

DOM.

PORTAL DER SÜDSEITE.

WAHRSCHEINLICH VON TOMMASO RODARI.





06  
WYH  
1390

23/3900



101

# DIE RENAISSANCE IN ITALIEN.

ABTHEILUNG C.

HEFT III.



Phot.: VISMARA GIOVANNI. Como.

Gegen Nachdruck gesichert. 1890.

Lichtdruck u. Verlag v. STRUMPER & Co., Hamburg.

LUGANO.

SAN LORENZO.

HAUPTPORTAL. (WAHRSCHEINLICH VON TOMMASO RODARI.)





06  
wyH  
1390

23/3900





Phot.: CIAPPEL. GENUA.

Gegen Nachdruck gesichert. 1889.

Verlag v. STRUMPER & Co., Hamburg.

PAVIA.

LA CERTOSA.

GRAB GIANGALEAZZO VISCONTI.

(ENTW. V. GALEAZZO PELLEGRINI.)





06  
WYH  
1390

23/3900





Phot.: Ciappel. Genoa.

Gegen Nachdruck gesichert. 1889.

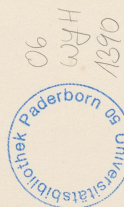
Verlag v. Straupner & Co., Hamburg.

PAVIA.

LA CERTOSA.

GRAB GIANGALEAZZO VISCONTI. DETAIL DER VORDERSEITE.





06  
H  
1290

23/3900





Phot.: CIAPPEL, Genua.

Gegen Nachdruck gesichert. 1889.

Verlag v. STRUMPER & Co., Hamburg.

PAVIA.

LA CERTOSA.

GRAB GIANGALEAZZO VISCONTI.

DETAIL EINES PILASTERS.





06  
wyH  
1390

2313900



## DIE RENAISSANCE IN ITALIEN.

ABTHEILUNG C.

HEFT VIII.



Phot.: CIAPPEL. Genua.

Gegen Nachdruck gesichert. 1889.

Verlag v. STRUMPER &amp; Co., Hamburg.

PAVIA.  
LA CERTOSA.  
REFECTORIUM. KANZEL.





06  
wyH  
1390

23/3900





Phot.: Clappet. Genév.

Gegen Nachdruck gesichert 1889.

Verlag v. Neumann & Co., Hamburg.

PAVIA.

LA CERTOSA.

SACRISTEI. BRUNNEN.





06

WYH

1390

2313900







