



UNIVERSITÄTS-
BIBLIOTHEK
PADERBORN

**Die Buchschriften des Mittelalters mit besonderer
Berücksichtigung der deutschen und zwar vom sechsten
Jahrhundert bis zur Erfindung der Buchdruckkunst**

Auer von Welsbach, Alois

Wien, 1852

Tafeln

[urn:nbn:de:hbz:466:1-73833](https://nbn-resolving.org/urn:nbn:de:hbz:466:1-73833)

Sechstes und siebentes Jahrhundert.

a. Livius römische Geschichte.

Gemeine.

α β γ δ ε ς ζ η θ ι κ λ μ ν ο
π ρ ρ σ τ υ χ ϣ ζ

Text-Beilen.

maximadomniadmomentiface
KETZ r r z z z

b. Evangelium Marcus und Lucas.

Gemeine.

α β γ δ ε ς ζ η θ ι
λ μ ν ο π ρ ρ σ τ
υ χ ϣ ζ

Abbraviaturen.

N UN x y ϣ ω
nt unt ae us ur on
Dm̄e Ihs
domine Jesus

Römische Zahlen.

Qxliii Qxl Qlxii

Geometrie und Arithmetik

Einleitung

1. Die Gerade

2. Die Ebene

3. Die Kugel

4. Die Zylinder

5. Die Kegelschnitte

6. Die Ellipse

7. Die Parabel

8. Die Hyperbel

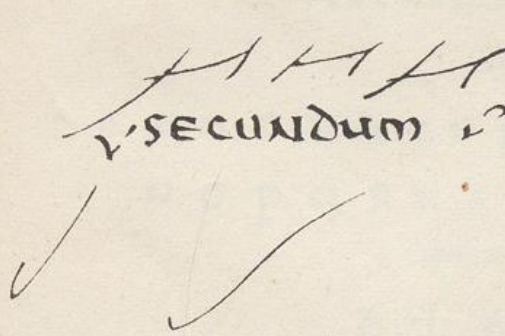
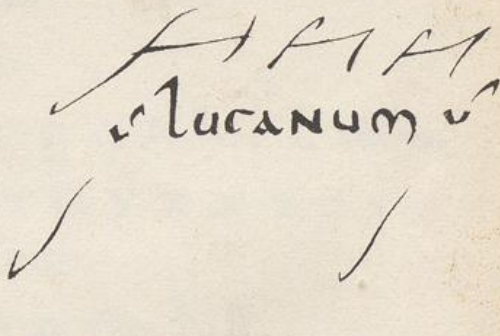
9. Die Kreisbogen

10. Die Kreisfläche

Initialen.

A B C D E
 F G H I L
 M N O P Q
 R S T U

Überschrift der Blätter.


 SECUNDUM ✓

 LUCANUM ✓

Text-Beilen.

INDECUMTRANSFRETASSENT
 PERUENERUNTINTERRAM

A B C D E
F G H I J
K L M N O P Q
R S T U V

INDEX ALPHABETICUS
RUBRICARUM

Achtes und neuntes Jahrhundert.

(Carolinger e. 760—880.)

Gemeine.

a b c d e f g h i l m n
 o p q r s t u x z
 æ a a b b c d d e e f g h i l
 m n o p q r r s t v u x r z

Ligaturen und Abbreviaturen.

ē ū ñ ð þ q̄ r̄ st̄ ſa ch t̄ m̄ ff̄ ſt̄ & &
 ſt̄ dr̄ ÷ Id̄ , ~ / s̄ ; ; ;
 am Ende des Wortes dominus est z. B. Id̄ est einzige Interpunction Pausen am Ende eines Verses Abbreviaturen.

Text-Beilen.

Confundantur & creuereantur. quae.
 rentes animam eam
 & exaltabit dr̄

Capitälchen.

a b b c d d e e f f g g h h i l m m
 n o p q r r s s t u v x x z z z.

Abbreviaturen derselben.

t̄ t̄ þ ū r̄ ð o t̄ ll̄
 a b c d e f h i n r s t x y
 ae
 Römische Zahlen.

cl̄ z. B. Numero Lxxv Numero xv
 ſt̄ ſt̄ ſv̄ ſx̄ T̄xu ſxl̄ ll̄

Versalien.

A B C D E F G H I L M N
 O P Q R S T U V
 A B C D E H I L M N O P R S T
 A A A H J M P Q Q V
 E E F H J M N P R S T
 A B C D E G H I L M N O P
 R S T V X

Musirte Versalien.

A A B C D D E E F G G H
 H I L M N O P Q Q R
 S T U U V

Am Anfange eines Capitels.

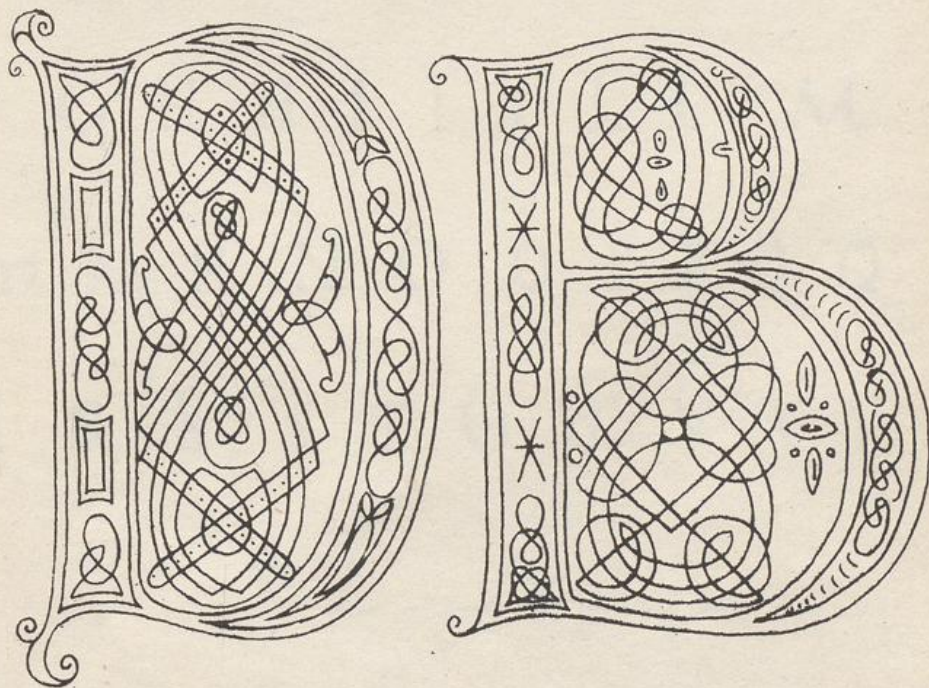
I N E M V T T V S C I
 D O A B V I N T E R E C T V S

Handwritten text, likely bleed-through from the reverse side of the page. The text is mirrored and includes words such as "ARCDENHILMNOBRYA", "LADANIMNOV", "ARCDENHILMNOBRYA", and "LSTVX".

Additional handwritten text, also bleed-through from the reverse side. It includes words like "LADANIMNOV" and "ARCDENHILMNOBRYA".

Initialen.

A B C D O
E E F J L M
O N P Q R
S T U V

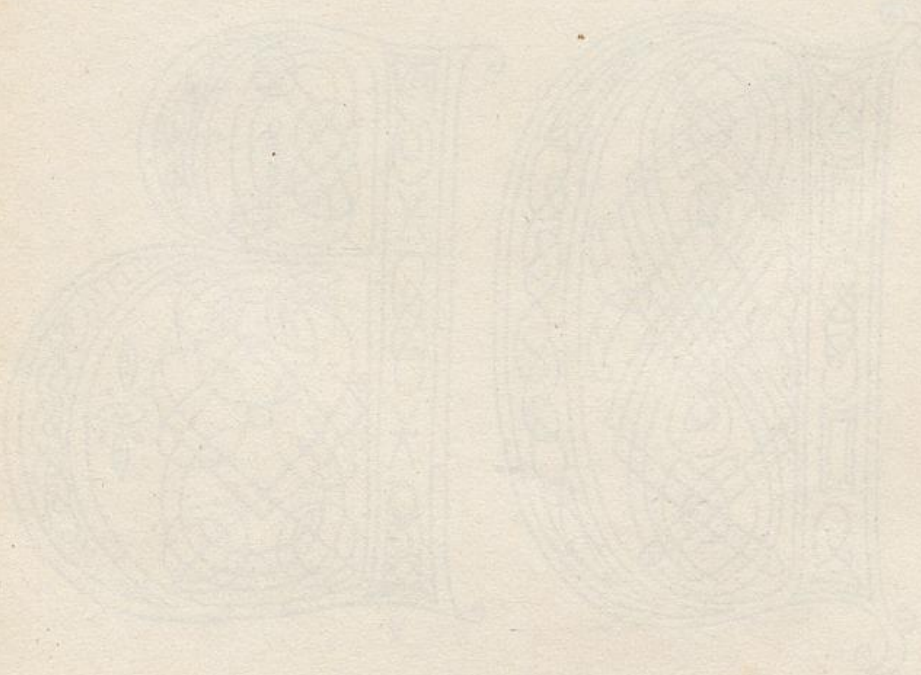


A B C D O

E F I L M

N P Q R

S T U V



Neuntes und zehntes Jahrhundert.

Codex a.

Gemeine.

a b c d e f g h i k l m

n o p q r s t u x y r̄ z

& N st st st st am Ende eines Wortes.

Text-Beilen.

F onânzenge uuóroltj. unzanan irazitj
Zelichu thaz kûnni. so ist einlifstunton sibini

Capitälchen.

A A B C C D D E E F F

F G H H I I I L L M

œ M N N O O P P Q Q

R R S S T U U V X Y

V Z X römische Zahl.

Faint, illegible text at the top of the page, possibly a title or header.

Several lines of very faint, illegible text in the upper middle section of the page.

Another block of faint, illegible text in the middle section of the page.

Two lines of faint, illegible text in the lower middle section of the page.

Two lines of faint, illegible text in the lower section of the page.

A single line of faint, illegible text at the bottom of the page.

Versalien und Initialen.

A A B C D d
E F G h I K L
M N O P q
R S T U V X
Y Z
A B C D e E
G H K Q R u
v x y

A A B C D D

E F G H I K L

M N O P P

R S T U V X

Y Z

A B C D E F

G H K O R R

U V V

Codex b.

Die gemeinen Buchstaben sind ganz denjenigen des früheren Codex gleich

Versalien.

A A A B C D E E
 F G G h j k k l
 m N O p q q r s
 T U V

Initialen.

A C D O
 F G h j
 m M N N

Die deutsche Buchstaben und ihre Vertheilung in den verschiedenen Sprachen

A A A A A A A A A A
B B B B B B B B B B
C C C C C C C C C C
D D D D D D D D D D
E E E E E E E E E E
F F F F F F F F F F
G G G G G G G G G G
H H H H H H H H H H
I I I I I I I I I I
K K K K K K K K K K
L L L L L L L L L L
M M M M M M M M M M
N N N N N N N N N N
O O O O O O O O O O
P P P P P P P P P P
Q Q Q Q Q Q Q Q Q Q
R R R R R R R R R R
S S S S S S S S S S
T T T T T T T T T T
U U U U U U U U U U
V V V V V V V V V V
W W W W W W W W W W
X X X X X X X X X X
Y Y Y Y Y Y Y Y Y Y
Z Z Z Z Z Z Z Z Z Z

A A A A A A A A A A
B B B B B B B B B B
C C C C C C C C C C
D D D D D D D D D D
E E E E E E E E E E
F F F F F F F F F F
G G G G G G G G G G
H H H H H H H H H H
I I I I I I I I I I
K K K K K K K K K K
L L L L L L L L L L
M M M M M M M M M M
N N N N N N N N N N
O O O O O O O O O O
P P P P P P P P P P
Q Q Q Q Q Q Q Q Q Q
R R R R R R R R R R
S S S S S S S S S S
T T T T T T T T T T
U U U U U U U U U U
V V V V V V V V V V
W W W W W W W W W W
X X X X X X X X X X
Y Y Y Y Y Y Y Y Y Y
Z Z Z Z Z Z Z Z Z Z

Behtes Jahrhundert.

Gemeine.

a b c d d e f g h i l m n o p q r s
t u v w x y z et st su su r k k

& und & orum

N am Anfange eines Wortes

N in der Mitte und am Ende eines Wortes

Capitälchen.

A A B B C C D D E
F F G G H H I I L L
M M N N O O P P Q
Q R R S S T T U U
V V Y Z Z

Versalien.

A B C D E F G H
I R L M N O P Q
R S T V X Y Z

Initialen.

C D E U L P R X I

Handwritten text, likely bleed-through from the reverse side of the page. The text is mirrored and includes several lines of script, possibly Latin or German, with some larger, bolded letters at the bottom that appear to read "C. B. E. L. L. P. R. X. I."

Gemeine.

a b c d d e f g g h i l m n
 o p q r s t u v x y z æ
 ſ us, verbunden, immer am Ende eines Wortes orum.

Bersalien.

A B C D E F G H I
 k l m n o p q
 r s s t u v y z

Einige Initialen.

D E I k L O Q S U

Capitalchen.

A B C D E F G H
 h i k l m n o p q
 R s t t v x y z.

Latetnische Text-zeilen.

Inh t̄p̄t̄. q̄a nihil postea uoluer scribere. Et p̄her q̄ dix̄ eē
 inuenta ageit̄ intellegam̄ & cet̄a. Et ut ostendat illos eē seq̄ndos.
 adhuc ostendit latinof̄ soriptores maḡi

Deutsche Text-zeilen.

So nuahra der alemahtrigo fater sin en ein
 bornin s̄in none demo tode an deme triten tage.

[Faint, illegible text, likely bleed-through from the reverse side of the page]

Zwölftes Jahrhundert.

Codex a.

Gemeine.

a a b b c d d e f f g h
 h i k l l m n o p q r r
 s s t u v w y z zh ff st ch

r^{rr} s^s m^o u^{ter} gl^ö bige
 mutter gläubige Längezeichen Schluss- und Reimpunct.

Einige Initialen.

A A A A B C
 N D D O D O
 Z

Text-Beilen.

Isaac was ih gegangen. In emembrun
 nen. dah er ouch sabe. wal taten sine
 snutare. a o e u.

Faint, illegible text at the top of the page, possibly bleed-through from the reverse side.

Faint, illegible text in the middle of the page, possibly bleed-through from the reverse side.

Faint, illegible text at the bottom of the page, possibly bleed-through from the reverse side.

Versalien.

A B C D O E E E
 F F F G G G G H
 h h h H I I J K
 L L L M M M
 N N N O
 O P P R R R S S
 T T U U V V V
 W w y y z Z

Zwölftes Jahrhundert.

Codex b.

Gemeine.

a b c d d e e f g g h i l m
 n o p q r s s t u w x y h
 v a æ z z v o m ur er
 ut ct et us orum ! :
 1 5 10 50 100 500 Schlusspunct Pause us ue

Capitälchen.

A B C D E F G H I L M O
 N O P R S T V U X

Versalien.

A A B C C D D E E F F G H
 h I L L M O O N N N N
 O P Q Q R R S T U V X Z

Initialen.

A A O D E
 h I L M P
 N Q S T V

Faint, illegible text, likely bleed-through from the reverse side of the page.

Zwölftes und dreizehntes Jahrhundert.

Gemeine.

a a b c d e f f f g g h h i i k l m
 n o p p q r r s s t t u v w
 x y z et = als Trennungszeichen.

Abbreviaturen.

dn̄s dominus	ewangelistay evangelistarum	an̄alia animalia	all alleluja	all consequamur ²
ih̄m Jesum	xpm̄ Christum	p̄do per dominum	x̄pore Christophore	Amen Amen.

Text-Beilen.

In illo tempe dicit dñs **H**ac est p̄ceptū meū vt
 diligatis m̄ vicem sicut dilexi uos Et vel' Om̄l' h̄c
 ȳgorū p̄e' recadē lese **Q**uā cuncta facta

Versalien.

Jeder dieser Buchstaben ist im Originale mit einem dicken carminrothen Striche versehen.

A A B B C C D D E E F F
 G G H H I I J J K K L L M M
 N N O O P P Q Q R R
 S S T T U U V V

Initialen.

13 M.

Im Originale sämmtlich zinnoberroth.

A A A A A B B B C
 C D P O E E H H G
 G H H I I L L M M
 N O P P Q Q R R
 R R S T G U V X Z

A A B B C D
 E E F F G H
 I I J J K L
 M N O P Q R
 S T U V X Y

Dreizehntes und vierzehntes Jahrhundert.

Gemeine.

a b c d d e f g h h i k k l
m n o p q r r s t u v w x y z

ſ der

vn und

Der Reimpunct steht grösstentheils in der Mitte der Buchstabenhöhe, selten unten.

rar.
rar.

Ligaturen.

be ba bo da de do ch fl fe
se ll oder tha æ æ we to ri
ch w ll ff ll sch vnd rei

Text-Beilen.

d az si in einer wile wurden geboren
v nd in einer wile sin verlorn

Versalien.

A A B C D D E E F
G G H h I J K k Lh l
m m n o p Quem r s
T T v w x y z. E D

Ziffern.

1 2 3 4 5 6 7 8 9 0

Die Geschichte der Stadt Paderborn

Die Geschichte der Stadt Paderborn ist eine lange und interessante Geschichte, die von den Anfängen der Siedlung bis zur Gegenwart reicht.

Die Stadt wurde im Jahr 853 durch den Bischof Lioba gegründet und ist seitdem ein wichtiger Ort in der Region.

Die Geschichte der Stadt ist eng mit der Geschichte der Diözese Paderborn verbunden, die im Jahr 923 gegründet wurde.

Die Stadt hat eine lange Tradition der Kunst und Kultur, die von den Anfängen der Siedlung bis zur Gegenwart reicht.

Die Stadt hat eine lange Tradition der Musik und des Theaters, die von den Anfängen der Siedlung bis zur Gegenwart reicht.

Die Stadt hat eine lange Tradition der Wissenschaft und des Bildungswesens, die von den Anfängen der Siedlung bis zur Gegenwart reicht.

Die Stadt hat eine lange Tradition der Politik und des öffentlichen Lebens, die von den Anfängen der Siedlung bis zur Gegenwart reicht.

Die Stadt hat eine lange Tradition der Wirtschaft und des Handels, die von den Anfängen der Siedlung bis zur Gegenwart reicht.

Die Stadt hat eine lange Tradition der Kultur und des Lebens, die von den Anfängen der Siedlung bis zur Gegenwart reicht.

Die Stadt hat eine lange Tradition der Kunst und des Theaters, die von den Anfängen der Siedlung bis zur Gegenwart reicht.

Die Stadt hat eine lange Tradition der Wissenschaft und des Bildungswesens, die von den Anfängen der Siedlung bis zur Gegenwart reicht.

Die Stadt hat eine lange Tradition der Politik und des öffentlichen Lebens, die von den Anfängen der Siedlung bis zur Gegenwart reicht.

Die Stadt hat eine lange Tradition der Wirtschaft und des Handels, die von den Anfängen der Siedlung bis zur Gegenwart reicht.

Die Stadt hat eine lange Tradition der Kultur und des Lebens, die von den Anfängen der Siedlung bis zur Gegenwart reicht.

Die Stadt hat eine lange Tradition der Kunst und des Theaters, die von den Anfängen der Siedlung bis zur Gegenwart reicht.

Die Stadt hat eine lange Tradition der Wissenschaft und des Bildungswesens, die von den Anfängen der Siedlung bis zur Gegenwart reicht.

Initialen.

Sämmtlich roth gemalen.

18. 1476.

grün
roth
A
A A A A A
B C c D D
h n o e ie
e A C I I
K K O N O O
p S T U Z

Handwritten text, likely bleed-through from the reverse side of the page. The text is faint and difficult to decipher but appears to be organized into several lines. Some legible fragments include:

А В В А Б
Ш а р о а
П О О О
Г Г Г Г
К К К К
Т а а а

Vierzehntes Jahrhundert.

Codex a.

Gemeine.

a b c d e f g h i k l m n o p
q r r s t u v w y y z z

æ ff th tt w

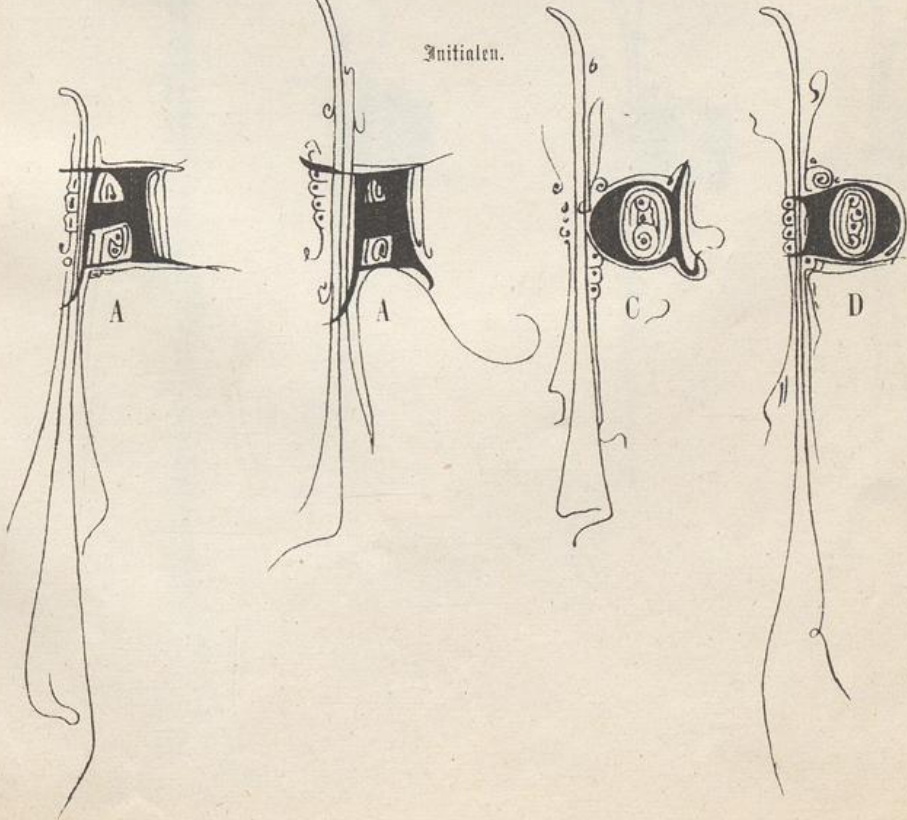
Text-zeilen. *Lombe sin ere vā umb sin wip.
im begunde mit vā lip.* zweispaltig
in Versen.

ögen mōhte sūze sūfen Kūnegin sp̄ch
Augen möchte süsse senfen Königin sprach Abkürzungs-
zeichen.

Versalien.

B C D E G J Q m p
p p s s t t z

Initialen.



1771

Christophorus Columbus

1492

1. Columbus entdeckte Amerika

2. Er entdeckte die Inseln im Westindien

3. Er entdeckte die Insel Hispaniola

4. Er entdeckte die Insel Cuba

5. Er entdeckte die Insel Puerto Rico

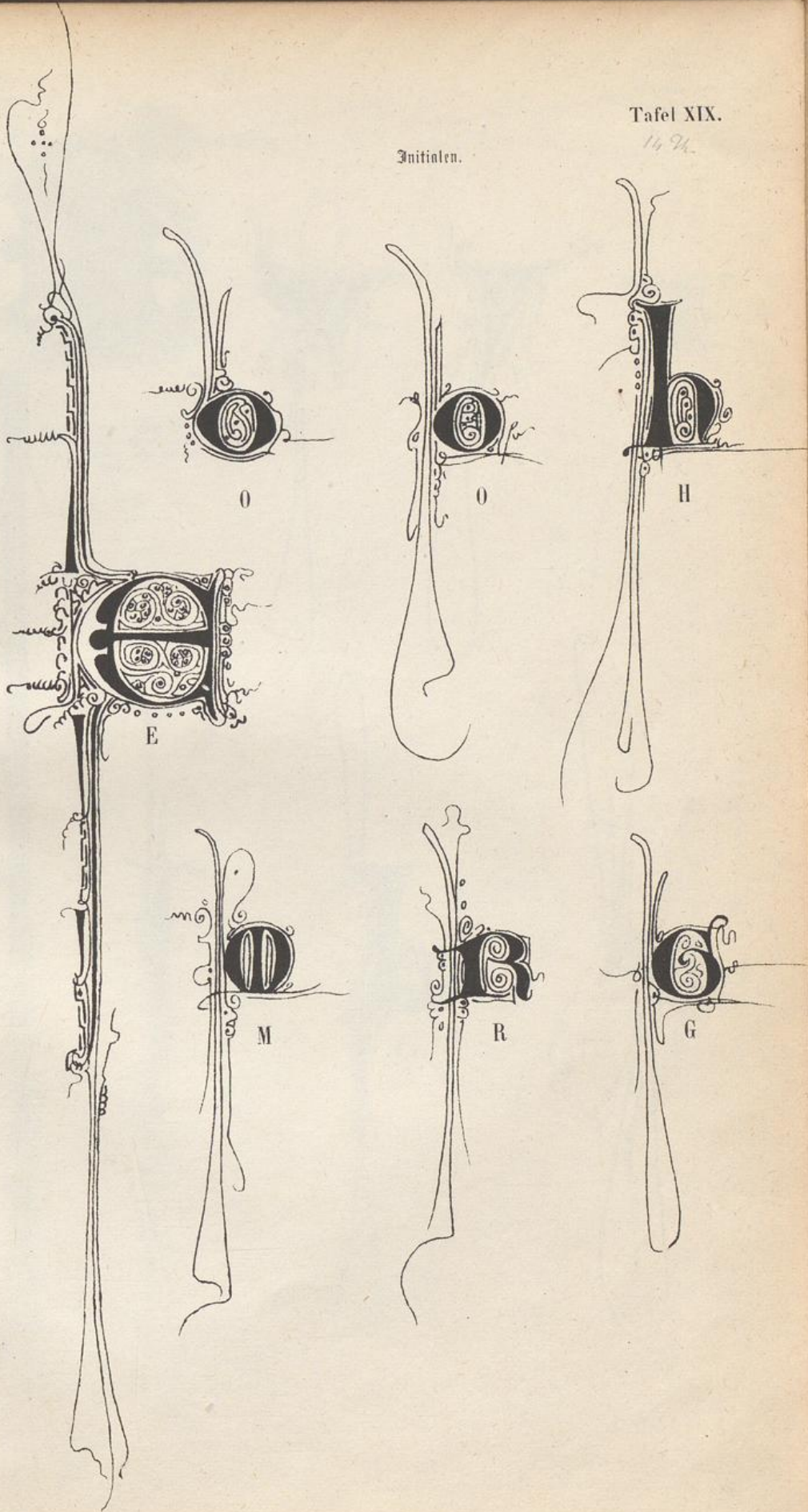
6. Er entdeckte die Insel Santo Domingo

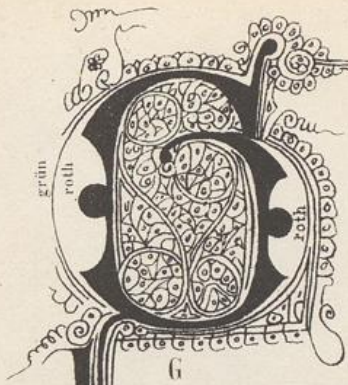
7. Er entdeckte die Insel Haiti

8. Er entdeckte die Insel Jamaika



Initialen.





roth

Der Buchstabe selbst blau,
Verzierung roth mit grünen
Puncten oder umgekehrt.

blau

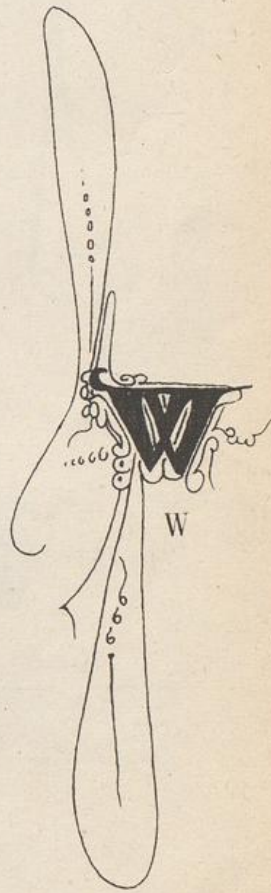
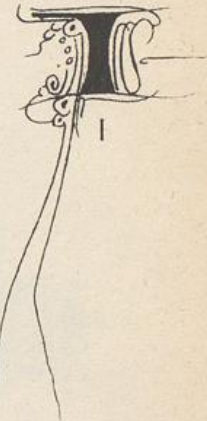
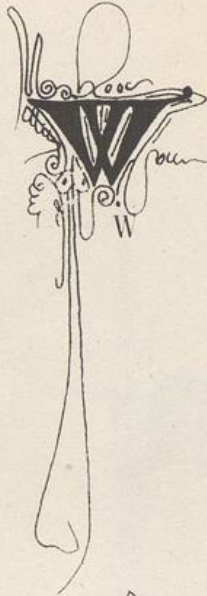
roth

blau

roth

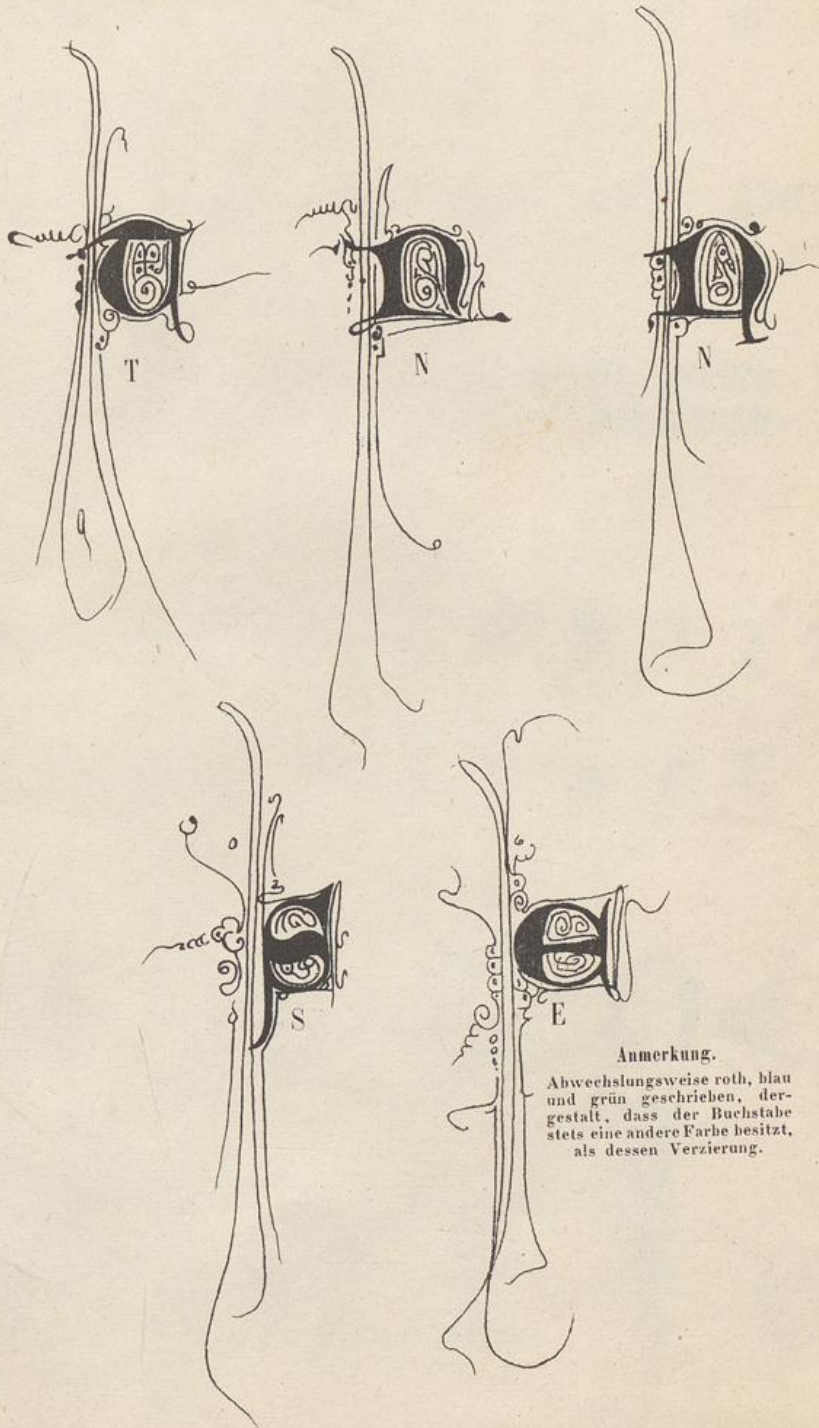
blau

roth



14 9/16.

Initialen.



Anmerkung.

Abwechslungsweise roth, blau und grün geschrieben, dergestalt, dass der Buchstabe stets eine andere Farbe besitzt, als dessen Verzierung.

Codex b.

147 Th.

Gemeine.

a b c d e f g h i k l m n
 o p q r r f s t u v v w x
 y z z ch tt ff

Abtheilungszeichen

trüg.	hirten.	un	ostn	spch	od ^d	Petr ^z
trage	Hirten	und	Ostern	sprach	oder	Petrus.

Text-zeilen.

Daz grab daz da aus gehaver was in den
 stain Da nie chafu mensch ein geleit was.
 etf

Versalien.

Im Originale mit einem orange gelben verticalen Striche versehen.

A U B C D F G H I J K
 L M N P R S S S T T U V

Initialen.

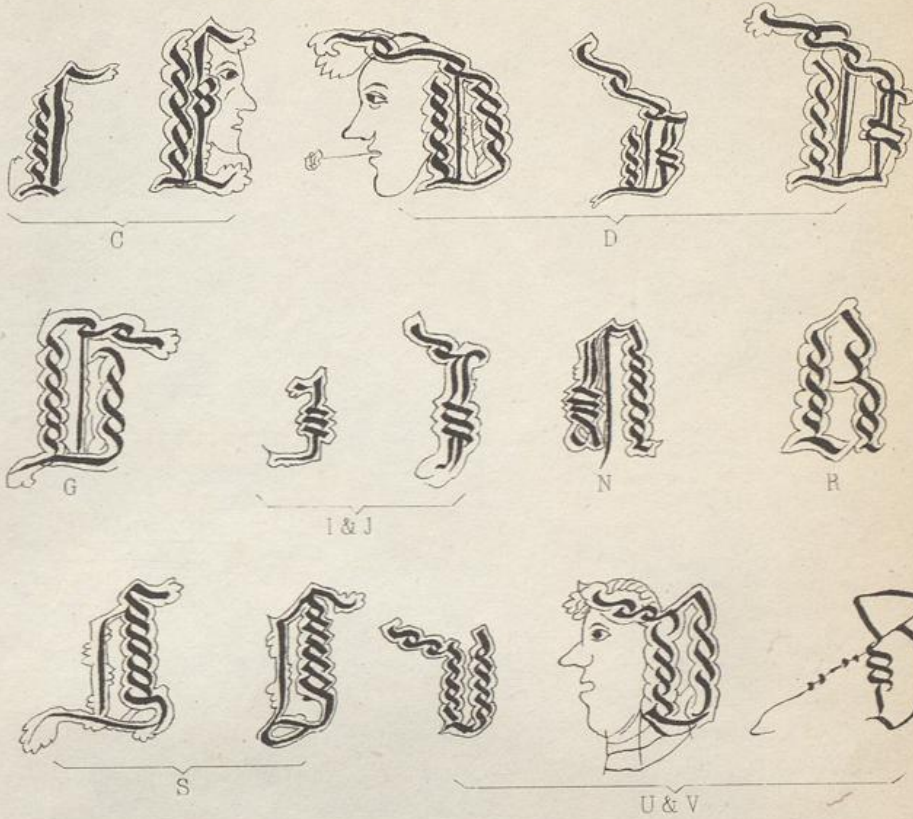
Sämmtlich roth geschrieben.

A B C D E
 F G H I J K

Initialen.

16 2/3

Sämmtlich mit einem orangefelben verticalen Striche versehen.



Chrisman-Beichen.

