



UNIVERSITÄTS-
BIBLIOTHEK
PADERBORN

Die Renaissance in Italien

eine Sammlung der werthvollsten erhaltenen Monumente in
chronologischer Folge geordnet

[Früh-Renaissance]

Schütz, Alexander

Hamburg, 1882

[urn:nbn:de:hbz:466:1-74191](https://nbn-resolving.org/urn:nbn:de:hbz:466:1-74191)

DIE
RENAISSANCE
IN ITALIEN

VON
ALEXANDER SCHÜTZ.

FRÜH-RENAISSANCE.

DIE
RENAISSANCE IN ITALIEN.
EINE SAMMLUNG
DER WERTHVOLLSTEN ERHALTENEN MONUMENTE
IN CHRONOLOGISCHER FOLGE GEORDNET.

HERAUSGEGEBEN VON ALEXANDER SCHÜTZ,

ARCHITECT UND LEHRER AM KUNSTGEWERBE-MUSEUM ZU BERLIN.

HAMBURG, 1888.
STRUMPER & CO.



06
wyH
1390

23/3891

Dem

Hochverdienten Verfasser des

„CICERONE“

und der

„GESCHICHTE DER RENAISSANCE IN ITALIEN“

HERRN PROFESSOR DR.

JACOB BURCKHARDT

als ein geringes Zeichen seiner Dankbarkeit und wärmsten Verehrung

zugeeignet vom

HERAUSGEBER.



06
WyH
1390

23/3891

INHALTS-VERZEICHNISS.



06
wyH
1390

23/3891

	Pagina des "Cicerone" von J. Burckhardt.	Angabe der Quellen.
FLORENZ.		
San Lorenzo. — Inneres. — Begonnen 1425 von Filippo Brunellesco (1377—1446.) (Heft VI)	177 a.	
» San Lorenzo, Sacristei. — Inneres. — Von demselben. (Heft VIII.)	»	
» San Spirito. — Inneres. — 1470 nach Entwurf von Brunellesco begonnen. (Heft VI.)	177 b.	
» Capella Pazzi. — Fassade der Vorhalle. — Gegen 1420 beg. von demselben. (Heft I.)	178 a.	
» Capella Pazzi. — Untersicht der Vorhalle. (Heft I.)	»	
» Santa Croce. — Zweiter Hof. — Wahrscheinlich von demselben. (Heft V.)	178 g.	
» Innocenti. (Findelhaus.) — Fassade der Halle. — Von demselben. (Heft I.)	178 d.	
» Palazzo Pitti. — Fassade. — Entw. und beg. von Brunellesco, unter ihm geleitet und später fortgeführt von Luca Fancelli und vollendet von Ammanati. (Heft I.)	179 d.	(Vita di Fil. di Ser Brunellesco scritta da Fil. Baldinucci etc. Florenz 1812. Pag. 256. Anm.) 1.
» Palazzo Riccardi, vormals Medici. — Fassade. — Wahrscheinlich 1440 begonnen von Michelozzo, Michelozzi (1391—1472.) (Heft I.)	180 c.	Ital. Ren. v. J. Burckhardt. P. 146.
» Palazzo Riccardi. — Hof. — Von demselben. (Heft I.)	181.	do. do.
» Certosa bei Florenz. — Kleiner Hof. — Auftrag zum Bau der Certosa gegeben 1356. (Heft I.)	182 c.	Ital. Ren. v. J. Burckhardt. P. 14.
» Lo Scalzo. — Kleiner Hof. — Anfang des XVI. Jahrhunderts. (Heft I.)	182 d.	
» Palazzo Giugni Canigiani. — Hof. — Aus dem XV. Jahrhundert. (Heft I.)	183 a.	
» Palazzo Cepperello. — Hof. — Gegen 1500 erbaut. (Heft V.)	183 e.	
» Palazzo Rucellai. — Fassade. — Wahrscheinlich zwischen 1460—66 erbaut von Leon Batista Alberti (1404—1472.) (Heft I.)	185 c.	Ital. Ren. v. J. Burckhardt. P. 57.
PIENZA.		
Palazzo Piccolomini. — Fassade. — Im Jahre 1462 erbaut von Bernardo di Lorenzo. (Heft V.)	186 a.	S. Anmerk. Burckhardt's Cicerone P. 186. Lübcke, Dr. W., Gesch. d. Arch. 5. Aufl. P. 684.
URBINO.		
Palazzo Ducale. — Hof. — Nach 1480 wahrscheinlich erbaut v. Baccio Pintelli erw. 1472—1490. (Heft I.)	186 b.	It. Ren. v. J. Burckh. P. 152 u. P. 16.
SIENA.		
Palazzo Spannocchi. — Fassade. — Zwischen 1460—72 erb. wahrscheinl. von Francesco di Giorgio von Siena. (Cecco di Giorgio) (1439—1502.) (Heft I.)	186 d.	Ital. Ren. v. J. Burckhardt. P. 55.
» Palazzo della Ciazza, jetzt Costantini, gen. Palazzo Taja. — Fassade. — Mitte des XV. Jahrhunderts in der Art Cecco di Giorgio. (Heft V.)	187 b.	
» Palazzo Bandini Piccolomini. — Fassade. — Mitte des XV. Jahrhunderts. (Heft IV.)	187 c.	
» Palazzo Finetti. — Fassade. — Mitte des XV. Jahrhunderts. (Heft II.)	187 d.	
» Santa Caterina, Oratorium. — Fassade. — Wahrscheinl. vollendet 1475 von Francesco di Duccio del Guasta. (Heft III.)	187 h.	
» Capella del Palazzo dei Diavoli. — Fassade. — Zweite Hälfte des XV. Jahrh. (Heft II.)	187 l.	Milanesi II. 340.
FLORENZ.		
Palazzo Strozzi. — Fassade. — 1489 begonnen nach Entwurf von Benedetto da Majano (1442—97), vollendet 1533 nach Entwurf von Cronaca (1454—1509.) (Heft VI.)	188 c.	It. Ren. v. J. Burckhardt. P. 14. u. 54.
» Palazzo Gondi. — Fassade. — Beg. 1490 von Giuliano da Sangallo (1445—1516.) (Heft II.)	188 e.	It. Ren. P. 54. Lübcke, Dr. W. Grundriss d. Kunstgesch. 7. Aufl. P. 97.
» Palazzo Gondi. — Hof. — Von demselben. (Heft II.)	189.	
MONTE- PULCIANO.		
Madonna di San Biagio. — Fassade. — 1518 erbaut von Ant. da Sangallo d. Ä. (1485—1546.) (Heft V.)	189 d.	Ital. Ren. v. J. Burckhardt. P. 93.
» Madonna di San Biagio. — Inneres. — Von demselben. (Heft V.)	»	
» Palazzo Avignonasi. — Fassade. — Demselben zugeschrieben. (Heft VIII.)	»	
» Palazzo Tarugi. — Fassade. — Wahrscheinl. erb. gegen 1520 von demselben. (Heft V.)	189 e.	
FLORENZ.		
Palazzo Guadagni. — Fassade. — Erbaut von Cronaca. (Heft VI.)	191 c.	
» Palazzo Guadagni. — Hof. — In der Art des Giul. da Sangallo. (Heft VI.)	»	
» Nebenhaus des Palazzo Guadagni. — Vestibul mit Treppe. (Heft VI.)	»	
» San Spirito. — Vorraum der Sacristei. — Von Sangallo und Cronaca gemeinsam erbaut. (Heft VIII.)	192 c.	
PISA.		
Arcivescovato. — Hof. — Vom Ende des XV. Jahrhunderts. (Heft III.)	193 b.	Ital. Ren. v. J. Burckhardt. P. 139.
LUCCA.		
Palazzo Pretorio. — Fassade. — Vom Ende des XV. Jahrhunderts. (Heft VI.)	193 e.	
AREZZO.		
Fraternità della Misericordia. — Fassade. — Aus der Mitte des XV. Jahrh. (Heft II.)	146 d.	
PERUGIA.		
Confraternità di S. Bernardino. — Fassade. — 1456 oder 1461 erbaut von Agostino di Guccio. (Heft II.)	»	Ital. Ren. v. J. Burckhardt. P. 107.
ROM.		
Palazzo di Venezia. — Hof. — Mitte des XV. Jahrh. erb. von Giuliano da Majano (1432—90), nach Lübcke von Bernardo di Lorenzo. (Heft VII.)	195 a.	S. It. Ren. v. J. B. P. 51. u. Lübcke, Gesch. d. Arch. 5. Aufl. 1875 P. 706.
» San Marco. — Fassade der Vorhalle. — Von Giuliano da Majano. (Heft VIII.)	»	Ital. Ren. v. J. Burckhardt. P. 108.
NEAPEL.		
Triumphbogen des Alfonso. — Im Jahre 1443 erbaut von Giuliano da Majano, nach Lübcke von Pietro di Martino. (Heft III.)	198 d.	Lübcke' Dr. W., G. d. Arch. 5. Aufl. P. 708 u. Ital. Ren. v. J. B., P. 181.
» Porta Capuana. — 1484 erbaut von Giuliano da Majano. (Heft II.)	198 e.	Ital. Ren. v. J. Burckhardt. P. 179.
» Palazzo Gravina. — Hof-Fassade. — Von Gabriele d' Agnolo (erw. 1480—1510.) (Heft IV.)	199 c.	Allg. Künstlerlex. Dr. Jul. Meyer. I. P. 131. Leipzig, W. Engelmann.
MAILAND.		
Ospedale Maggiore. — Facadenstück. — 1487 unter Franz Sforza erbaut von Ant. Filarete († 1495?) (Heft II.)	155 d.	Nagler's Künstlerlex. IV. P. 324.
» San Satiro. — Fassade. — Erbaut nach 1476 von Donato d'Angelo genannt Bramante (1444—1515), restaurirt 1854. (Heft IV.)	u. 202.	
» San Satiro, Sacristei. — Inneres, oberer Theil. — Von demselben. (Heft V.)	203 b.	
» San Satiro, Sacristei. — Inneres, unterer Theil. (Heft V.)	»	
» Santa Maria presso S. Celso. — Vorhalle. — Ende des XV. Jahrh. (restaurirt.) (Heft VIII.)	204 a. u. 207	

		Pagina des «Cicerone» von J. Burckhardt.	Angabe der Quellen.
PAVIA.	La Certosa. — Façade. — Erster Entwurf wahrscheinlich von Bernardo da Venezia, der nächste von Guiniforte Solari († 1481.). Der Bau begonnen 1473, das Modell 1490 gefertigt von Giov. Ant. Amadeo (1447—1522), bis 1498 unter dessen Leitung danach gebaut, von ihm daher die unteren Fenster; nach jenem Modell von Chris. Lombardi fortgeführt, während das Portal nach 1501 gefertigtem Modell von Benedetto Briosco hergestellt ward. (Heft VII.) . . .	205 b.	Allg. Künstlerlex. I. P. 575—586.
»	La Certosa. — Detail des Portals. — 1501 erbaut von Benedetto Briosco (Heft VII.) . . .	»	»
»	La Certosa. — Kleinerer Hof. — Vielleicht von Giov. Ant. Amadeo. (Heft VII.) . . .	206.	»
»	Piazza Carmine, Casa No. 452. — Hof-Façade. — Vom Ende des XV. Jahrh. (Heft VIII.) . . .	206 a.	»
»	Casa Butigella, Corso Cavour 30. — Façadentheil. — Vom Ende des XV. Jahrh. (Heft VI.) . . .	—	»
COMO.	Dom. — Façadentheil. — 1513 begonnen von Tommaso Rodari, thätig in Como von 1490—1526. (Heft III.) . . .	206 c.	Nagler's Künstlerlex. XIII. 282.
CARPI.	Palazzo Ducale. — Hof. — Anfang des XVI. Jahrhunderts. (Heft VII.) . . .	—	»
MODENA.	San Pietro. — Façade. — Anfang des XVI. Jahrhunderts. (Heft VII.) . . .	209 a.	»
BOLOGNA.	Madonna di Galliera. — Façade. — Vom Jahre 1470. (Heft III.) . . .	209 i.	»
»	San Spirito. — Façade. (Heft III.) . . .	210 a.	»
»	Palazzo Fava. — Hof. — Aus dem XV. Jahrhundert. (Heft IV.) . . .	212 a.	»
»	Casa Caracci, Via delle Grade 496. — Façade. — Aus dem XV. Jahrh. (Heft IV.) . . .	»	»
»	Casa Gualandi, Via Ponte di Ferro 1060. — Façade. — Aus dem XV. Jahrh. (Heft VI.) . . .	»	»
»	Palazzo Bevilacqua. — Façade. — Aus dem XV. Jahrhundert. (Heft II.) . . .	212 b.	»
»	Palazzo Bevilacqua. — Hof. — Vielleicht von Gaspero Nadi. (Heft II.) . . .	212 c.	»
»	Casa Tacconi Bovi, Piazza San Stefano 80. — Façade. (Heft IV.) . . .	212 f.	»
»	Palazzo Isolani. — Façade. (Heft II.) . . .	»	»
»	Palazzo dell' Arte degli Stracciauoli. — Façade. — 1496 erbaut von Francesco Francia. (1620 umgebaut.) (Heft III.) . . .	212 g.	»
»	Palazzo Fibbia. — Façadenstück. (Heft III.) . . .	212 h.	»
»	Palazzo Bolognini. — Façade. — Vom Jahre 1525 von Formigine und Alf. Lombardi. (Heft III.) . . .	213 b.	»
»	Palazzo Malvezzi-Campeggi. — Hof. — Von Andrea Formigine. (Heft IV.) . . .	213 c.	»
»	Palazzo Buoncompagni-Ludovisi. — Hof-Halle. — 1545 erbaut, vielleicht von demselben. (Heft IV.) . . .	213 f.	»
»	Palazzo Malvezzi Medici. (Bonfiglioli.) — Façade. — Erbaut von Bart. Triacchini. (Heft II.) . . .	213 h.	»
»	Università. — Façadenstück. — Erbaut von Francesco Terribilia. (Heft III.) . . .	213 i.	»
FERRARA.	Palazzo Scrofa. — Hof. — Erbaut bald nach 1490. (Heft III.) . . .	216 b.	Lübcke, Dr. W., Gesch. d. Arch. P. 700, 5. Aufl., Leipzig 1875.
»	Palazzo Roverella. — Façade. — Ende des XV. Jahrh. (Erker später.) (Heft VI.) . . .	216 c.	»
»	Palazzo Crispo. — Mitte des XVI. Jahrh. erbaut von Girolamo da Carpi. (Heft VII.) . . .	217 a.	»
VENEDIG.	San Zaccaria. — Façade. — Vor Ende des XV. Jahrhunderts erbaut von Martino Lombardo (erwiesen 1485.) (Heft IV.) . . .	220 a.	Kugler's Handbuch d. Kunstgesch. II. 244.
»	San Giovanni Crisostomo. — Inneres. — 1482 erbaut von Tullio Lombardo († 1532) (Heft VIII.) . . .	221 a.	»
»	Scuola di San Marco. — Façade. — 1485 erbaut nach Plänen von Martino Lombardo, Decoration von Pietro Lombardo, Bildwerke von Tullio Lombardo und Bart. Buon. (Heft V.) . . .	223 a.	»
»	Scuola di San Giovanni Evangelista. — Façade der Vorhalle. — 1481 erbaut im Style der Lombardi. (Heft V.) . . .	223 b.	»
»	San Giovanni Evangelista. — Inneres der Treppenhalle. — Erbaut im Style der Lombardi. (Heft VIII.) . . .	—	»
»	Scuola di San Rocco. — Façade. — 1517 begonnen nach Entwürfen von Bart. Buon d. J., beendet von Scarpagnino. (Heft VIII.) . . .	224 a.	Lübcke, Dr. W., Gesch. d. Arch. P. 703.
»	Palazzo Ducale. — Seitliche Hof-Façade. — 1520 erb. v. Guglielmo Bergamasco. (Heft IV.) . . .	226.	»
»	Palazzo Vendramin Calergi. — Façade. — 1481 erbaut von Pietro Lombardo. (Heft IV.) . . .	226 a.	»
»	Palazzo Corner Spinelli. — Façade. — In der Art der Lombardi. (Heft VI.) . . .	227 d.	»
PADUA.	Loggia del Consiglio. — Façade. — Von Biagio Rossetti. (Heft VII.) . . .	227 i.	»
»	Casa di Tito Livio (Pal. Cicogna.) — Façade. (Heft VII.) . . .	228 a.	»
VICENZA.	Vescovato. — Hofhalle. — Vom Jahre 1494. (Heft VII.) . . .	228 b.	»
»	Casa Pigafetta. — Façade. — Vom Jahre 1481. (Heft VII.) . . .	228 c.	»
VERONA.	Palazzo del Consiglio. — Façade. — Erb. vor 1500 von Fra Giocondo (1433—1515.) (Heft V.) . . .	229 a.	Lübcke, Dr. W., Gesch. d. Arch. P. 705.
BRESCIA.	Palazzo Comunale. — Façade. — 1508 erbaut von Formentone, Kranzgesimms, Fries mit Putten von Sansovino, Fenster von Palladio. (Heft VI.) . . .	230 a.	»
»	Prigioni. — Façade. — Aus dem XV. Jahrhundert. (Heft IV.) . . .	230 b.	»
»	Santa Maria de Miracoli. — Façaden-Detail der Vorhalle. — Im Styl d. Lombardi. (Heft VI.) . . .	230 d.	»
BERGAMO.	Cap. Colleoni. — Façade. — 1476 v. unbek. Meister erbaut, (s. Giov. Ant. Amadeo.) (Heft VIII.) . . .	231 b.	Allg. Künstlerlex. I, P. 575—586.
VENEDIG.	Palazzo Ducale. — Hof-Façade. — Von Ant. Rizzo und Ant. Scarpagnino (1545—50.) (Heft VIII.) . . .	225 f.	»
NEAPEL.	San Severino. — Gartenhof. (Heft VIII.) . . .	»	»

DIE RENAISSANCE IN ITALIEN.

ABTHEILUNG A.

HEFT VI.



Phot.: DELL' EMILIA, Bologna.

Gegen Nachdruck gesichert. 1887.

Verlag v. STRUMPFER & Co., Hamburg.

FLORENZ.
SAN LORENZO.
INNERES.



06
WYH
1390

23/3891



Phot.: DELL'EMILIA. Bologna*

Gegen Nachdruck gesichert. 1890.

Lichtdruck u. Verlag v. STRUMPER & Co., Hamburg.

FLORENZ.

SAN LORENZO. SACRISTEI.

INNERES. (FILIPPO BRUNELLESICO.)



06
wyH
1390

23/3891

DIE RENAISSANCE IN ITALIEN.

ABTHEILUNG A.

HEFT VI.



Phot.: DELL' EMILIA, Bologna.

Gegen Nachdruck gesichert. 1887.

Verlag v. STRUMPER & Co., Hamburg.

FLORENZ.
SAN SPIRITO.
INNERES.



06
wyH
1390

2313891



Phot. G. MATTEI. Florenz.

Gegen Nachdruck gesichert. 1898.

Lithdruck und Verlag v. STRUMPER & Co., Hamburg.

FLORENZ.

CAPELLA PAZZI.

FAÇADE DER VORHALLE. (BRUNELLESKO.)

06
WYH
1390

06
WYH
1390

23/3891



Phot.: G. MATTECCI. Florenz.

Gegen Nachdruck gesichert. 1878.

Lichtdruck und Verlag v. STRUMPER & Co., Hamburg.

FLORENZ.

CAPELLA PAZZI.

UNTERSICHT DER VORHALLE. (BRUNELLESKO.)



06
WYH
1390

23/3891



Phot.: G. MATTEI. Florenz.

Gegen Nachdruck gesichert. 1886.

Lithdruck u. Verlag v. STRUMER & Co., Hamburg.

FLORENZ.

SANTA CROCE. ZWEITER HOF.

WAHRSCHEINLICH VON BRUNELLESICO.

06
H
W
1390

Universitätsbibliothek Paderborn

23/3891



Phot.: G. Martucci. Florenz.

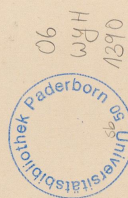
Gegen Nachdruck geschützt. 1898.

Lithdruck und Verlag v. Stemann & Co., Hamburg.

FLORENZ.

INNOCENTI. (FINDELHAUS.)

FAÇADE DER HALLE. (BRUNELLESKO.)



2313891




Phot. G. Martucci. Florenz.

Gegen Nachdruck gesichert. - styl.

Lithdruck und Verlag v. S. Reinert & Co., Hamburg.

FLORENZ.
PALAZZO PITTI.
FAÇADE. (BRUNELLESKO.)

06
391
H
1390

A circular blue ink stamp from the Universitätsbibliothek Paderborn. The text "Universitätsbibliothek Paderborn" is arranged in a circle around a central point.

23/3891



Phot.: G. MATUCCI. Florenz.

Gegen Nachdruck gesichert. 1878.

Lichtdruck und Verlag v. STRUMPER & Co., Hamburg.

FLORENZ.

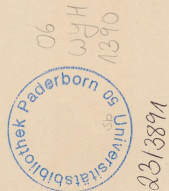
PALAZZO RICCARDI. (VORMALS MEDICI.)

FAÇADE. (MICHELOZZO.)



06
wyH
1390

2313891





Phot. G. MATTEO. Florenz.

Gegen Nachdruck gesichert. 1898.

Lithdruck und Verlag v. STRECHER & Co., Hamburg.

FLORENZ.
CERTOSA VOR PORTA ROMANA.
KLEINER HOF.

06
H
34
1390
Universitätsbibliothek Paderborn
23/3891

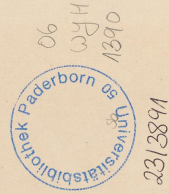


Phot.: G. MATTECCI. Florenz.

Gegen Nachdruck gesichert. 1898.

Lithdruck und Verlag v. STUMPF & CO., Hamburg.

FLORENZ.
LO SCALZO, KLEINER HOF.





Phot.: G. MATUCCI. Florenz.

Gegen Nachdruck gesichert. 1878.

Lichtdruck und Verlag v. STRUMPER & Co., Hamburg.

FLORENZ.

PALAZZO GIUGNI CANIGIANI.

HOF.



06
WYH
1390

23/3891



Phot. G. MATTEI. Florenz.

Gegen Nachdruck gesichert. 1886.

Lithdruck u. Verlag v. STRÖMPER & Co., Hamburg.

FLORENZ.
PALAZZO CEPPELLO.
HOF.

06
H
1390
Universitätsbibliothek Paderborn 05
23/2891



Phot.: G. MATUCCI. Florenz.

Gegen Nachdruck gesichert. 1878.

Lichtdruck und Verlag v. STRUMPER & Co., Hamburg.

FLORENZ.
PALAZZO RUCELLAI.
FAÇADE. (L. BAT. ALBERTI.)



06
WyH
1390

2313891



Phot.: PAOLO LOMBARDI. Siena.

Gegen Nachdruck gesichert. 1886.

Lichtdruck u. Verlag v. STRUMPER & Co., Hamburg.

PIENZA.

PALAZZO PICCOLOMINI.

FAÇADE. (BERNARDO DI LORENZO.)



06
wyH
1390

23/3891

DIE RENAISSANCE IN ITALIEN.

ABTHEILUNG A.

HEFT I.



Phot.: PIETRO PORRI. Bologna.

Gegen Nachdruck gesichert. 1878.

Verlag v. STRUMPER & Co., Hamburg.

URBINO.

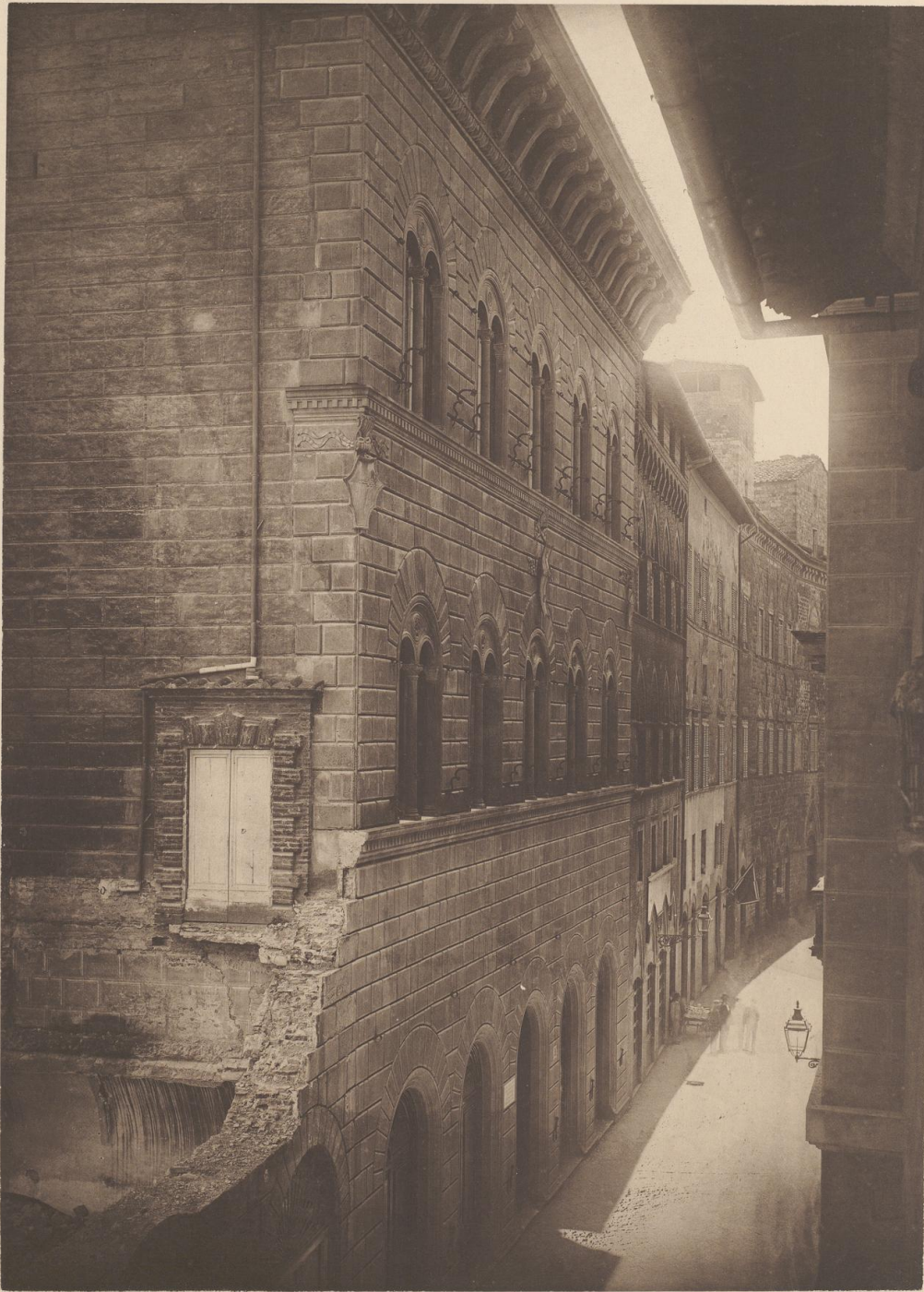
PALAZZO DUCALE.

HOF. (WAHRSCHEINL. ERBAUT VON BACCIO PINTELLI.)



06
WyH
1390

23/3891



Phot.: PAOLO LOMBARDI. Siena.

Gegen Nachdruck gesichert. 1878.

Verlag v. STRUMPER & Co., Hamburg.

SIENA.

PALAZZO SPANNOCCHI.

FAÇADE. (WAHRSCHEINL. FRANCESCO DI GIORGIO.)



06
wyH
1390

2313891



PHOT. PAOLO LOMBARDI. Siena.

Gegen Nachdruck gesichert. 1886.

Lichtdruck u. Verlag v. STRUMPER & Co., Hamburg.

SIENA.

PALAZZO DELLA CIAJA, JETZT COSTANTINI.

FAÇADE.



06
wyH
1390

2313891



Phot. PAOLO LOMBARDI. Siena.


Gegen Nachdruck gesichert 1889.

Lithdruck u. Verlag v. STUBMER & Co., Hamburg.

SIENA.

PALAZZO BANDINI PICCOLOMINI.
FAÇADE.

06 H 310
310
1381



281381

ITALIEN

ITALIEN UND ITALIENISCHE KUNST

ITALIEN



Phot.: PAOLO LOMBARDI. Siena.

Gegen Nachdruck gesichert. 1878.

Lichtdruck u. Verlag v. STRUMPER & Co., Hamburg.

SIENA.
PALAZZO FINETTI.
FAÇADE.



06
wyH
1390

2313891



Phot.: PAOLO LOMBARDI. Siena.

Gegen Nachdruck gesichert. 1886.

Lichtdruck u. Verlag v. STRUMPER & Co., Hamburg.

SIENA.

SANTA CATERINA. ORATORIUM.

FAÇADE.



06
wyH
1390

23/3891



Phot.: PAOLO LOMBARDI. Siena.

Gegen Nachdruck gesichert. 1876.

Lichtdruck u. Verlag v. STRUMPER & Co., Hamburg.

SIENA.

CAPELLA DEL PALAZZO DEI DIAVOLI.

FAÇADE.



06
WYH
1390

2313891

DIE RENAISSANCE IN ITALIEN.

ABTHEILUNG A.

HEFT VI.



Phot.: DELL' EMILIA, Bologna.

Gegen Nachdruck gesichert. 1887.

Verlag v. STRUMPER & Co., Hamburg.

FLORENZ.
PALAZZO STROZZI.
FAÇADE.



06
wyH
1390

2313891

DIE RENAISSANCE IN ITALIEN.

ABTHEILUNG A.

HEFT II.



Phot.: G. MATTECCI. Florenz.

Gegen Nachdruck gesichert. 1878.

Lichtdruck u. Verlag v. STRUMPER & Co., Hamburg.

FLORENZ.

PALAZZO GONDI.

FAÇADE. (GIULIANO DA SANGALLO.)



06
wyH
1390

23/3891

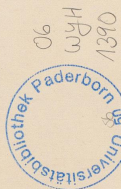


Phot.: G. MATTECCI, Florenz.

Gegen Nachdruck gesichert. 1878.

Lichtdruck u. Verlag v. STRASSEN & Co., Hamburg.

FLORENZ.
PALAZZO GONDI.
HOF. (GIULIANO DA SANGALLO.)



23/3891



Phot.: PAOLO LOMBARDI. Siena.

Gegen Nachdruck gesichert. 1886.

Lichtdruck u. Verlag v. STRUMPER & Co., Hamburg.

MONTE-PULCIANO.
MADONNA DI SAN BIAGIO.
FAÇADE. (ANT. DA SANGALLO.)



06
wyH
1390

23/3891



Phot.: PAOLO LOMBARDI. Siena.

Gegen Nachdruck gesichert. 1886.

Lichtdruck u. Verlag v. STRUMPER & Co., Hamburg.

MONTE-PULCIANO.
MADONNA DI SAN BIAGIO.
INNERES.



06
wyH
1390

23/3891



Phot.: DELL'EMILIA. Bologna

Gegen Nachdruck gesichert. 1890.

Lichtdruck u. Verlag v. SKRUMPER & Co., Hamburg.

MONTE-PULCIANO.

PALAZZO AVIGNONASI.

FAÇADE.

06
H
PM
1390
Universitätsbibliothek Paderborn
23/1391



Phot: PAOLO LOMBARDI. Siena.

Gegen Nachdruck geschützt. 1886.


Lichtdruck u. Verlag v. STRUNKER & Co., Hamburg.

MONTE-PULCIANO.

PALAZZO TARUGI.

FAÇADE. (ANTONIO DA SANGALLO.)

06
WYH
1390



23/13891

DIE RENAISSANCE IN ITALIEN.

ABTHEILUNG A.

HEFT VI.



Phot.: DELL' EMILIA. Bologna.

Gegen Nachdruck gesichert. 1887.

Verlag v. STRUMPFER & Co., Hamburg.

FLORENZ.

PALAZZO GUADAGNI.

FAÇADE. (CRONACA.)



06
wyH
1390

2313891

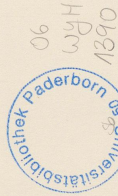


Phot. DEL' ERMILIA, Bologna.

Gegen Nachdruck gesichert. 1887.

Lithdruck u. Verlag v. STROMER & Co., Hamburg.

FLORENZ.
PALAZZO GUADAGNI.
HOF.



2313891

DIE RENAISSANCE IN ITALIEN.

ABTHEILUNG A.

HEFT VI.



Phot.: DELL' EMILIA. Bologna.

Gegen Nachdruck gesichert. 1887.

Verlag v. STRUMPER & Co., Hamburg.

FLORENZ.

NEBENHAUS DES PALAZZO GUADAGNI.

VESTIBUL MIT TREPPE.



06
wyH
1390

2313891



Phot.: DELL'EMILIA, Bologna.

Gegen Nachdruck gesichert. 1890.

Lichtdruck u. Verlag v. STRUMPER & Co., Hamburg.

FLORENZ.

SAN SPIRITO.

VORRAUM DER SACRISTEI. (SANGALLO UND CRONACA.)



06
wyH
1390

2313891

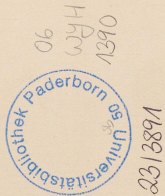


Phot.: E. VAN LINT. Pisa.

Gegen Nachdruck gesichert. 1886.

Lichtdruck u. Verlag v. STEUMER & Co., Hamburg.

PISA.
ARCIVESCOVATO.
HOF.





Phot.: E. VAN LIST. Pisa.

Gegen Nachdruck gesichert. 1887.

Lithdruck u. Verlag v. STRUMPFER & Co., Hamburg.

LUCCA.
PALAZZO PRETORIO.
FAÇADE.

06
H 1390
WM
Universitätsbibliothek Paderborn
23/3891

DIE RENAISSANCE IN ITALIEN.

ABTHEILUNG A.

HEFT II.



Phot.: C. Pelozzi. Perugia.

Gegen Nachdruck gesichert. 1898.

Lichtdruck u. Verlag v. STRUMPER & Co., Hamburg.

AREZZO.

FRATERNITÀ DELLA MISERICORDIA.

FAÇADE.



06
WYH
1390

2313891



Phot.: C. Pelozzi. Perugia.

Gegen Nachdruck gesichert. 1878.

Lichtdruck u. Verlag v. STRUMPER & Co., Hamburg.

PERUGIA.

CONFRATERNITÀ DI S. BERNARDINO.

FAÇADE. (AGOSTINO DI GUCCIO.)



06
wyH
1390

2313891

DIE RENAISSANCE IN ITALIEN.

ABTHEILUNG A

HEFT VII.



Phot.: DELL'EMILIA. Bologna.

Gegen Nachdruck gesichert 1889

Verlag v. STRUMPER & Co., Hamburg.

ROM.

PALAZZO DI VENEZIA.

HOF.



06
wyH
1390

23/3891

DIE RENAISSANCE IN ITALIEN.

ABTHEILUNG A.

HEFT VIII.



Phot.: DELL'EMILIA. Bologna.

Gegen Nachdruck gesichert. 1890.

Lichtdruck u. Verlag v. STUMPFER & Co., Hamburg.

ROM.

SAN MARCO.

FAÇADE DER VORHALLE. (GIULIANO DA MAJANO.)



06
WyH
1390

2313891



Phot.: G. SOMMER, Neapel.

Gegen Nachdruck gesichert. 1886.

Lichtdruck u. Verlag v. STRUMPER & Co., Hamburg.

NEAPEL.

TRIUMPHBOGEN DES ALFONSO.



06
wyH
1390

2313891



Phot.: G. SOMMER. Neapel.

Gegen Nachdruck gesichert. 1878.

Lichtdruck u. Verlag v. STRUMPER & Co., Hamburg.

NEAPEL.

PORTA CAPUANA.

(GIULIANO DA MAJANO.)



06
WYH
1390

23/3891



Phot.: G. SOMMER. Neapel.

Gegen Nachdruck gesichert. 1889.

Lichtdruck u. Verlag v. STRUMPER & Co., Hamburg.

NEAPEL.

PALAZZO GRAVINA.

HOF-FAÇADE. (GABRIELE D'AGNOLO.)

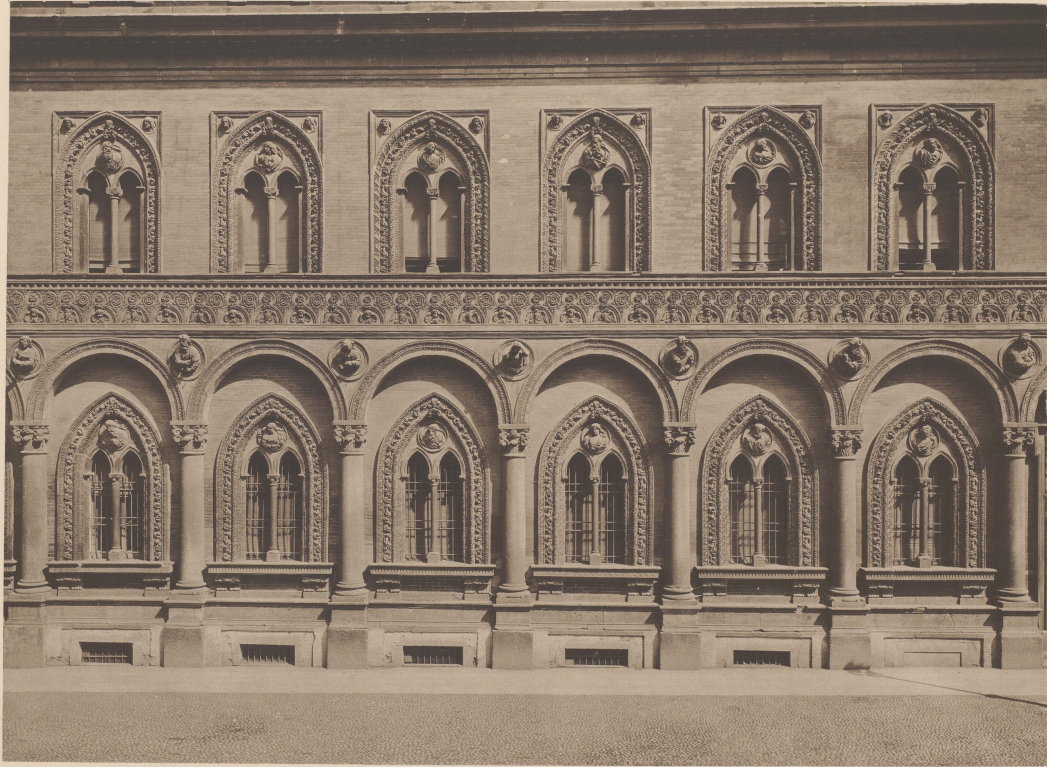


06

WYH

1390

23/3891



Phot.: G. Rossi, Mailand.

Gegen Nachdruck gesichert. 1898.

Lithdruck u. Verlag v. Strassner & Co., Hamburg.

MAILAND.

OSPEDALE MAGGIORE.

FAÇADENSTÜCK. (ANTONIO FILARETE.)

06
WPH
1390

23/3891

Universitätsbibliothek Paderborn

DIE RENAISSANCE IN ITALIEN.

ABTHEILUNG A.

HEFT IV.



Phot.: G. Rossi. Mailand

Gegen Nachdruck gesichert. 1889.

Lithdruck u. Verlag v. STRUMPER & Co., Hamburg.

MAILAND.

SAN SATIRO.

FAÇADE. (BRAMANTE.)



06
WyH
1390

2313891



Phot.: G. Rosst. Mailand.

Gegen Nachdruck gesichert. 1886.

Lithdruck u. Verlag v. STRUMPER & Co., Hamburg.

MAILAND.

SAN SATIRO. SACRISTEI.

INNERES, OBERER THEIL. (BRAMANTE.)



06
wyH
1390

2313891

DIE RENAISSANCE IN ITALIEN.

ABTHEILUNG A.

HEFT V.



Phot.: G. Rossi. Mailand.

Gegen Nachdruck gesichert. 1886.

Lichtdruck u. Verlag v. STRUMPER & Co., Hamburg.

MAILAND.

SAN SATIRO. SACRISTEI.

INNERES, UNTERER THEIL. (BRAMANTE.)



06
wyH
1390

2313891



Phot. G. Rossi. Mailand

Gegen Nachdruck geschützt. 1897.

Lithdruck u. Verlag v. Stromer & Co., Hamburg.

MAILAND.

SANTA MARIA PRESO S. CELSO.

VORHALLE.

06
H
P
1390
Universitätsbibliothek Paderborn 09
23/3891

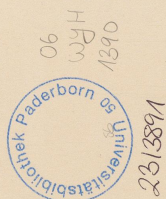


Phot. CIAPPEL, Genoa.

Original Nachdruck geschützt 1889.

Verlag v. STRUMPER & Co., Hamburg.

PAVIA.
LA CERTOSA.
FAÇADE.





Phot.: CIAPPETI, Genua.

Gegen Nachdruck gesichert. 1889.

Verlag v. STRUMPER & Co., Hamburg.

PAVIA.

LA CERTOSA.

DETAIL DES PORTALS. (BENEDETTO BRIOSCO.)



06
WyH
1390

23/3891



Phot.: CLAPPET, Genoa.

Gegen Nachdruck gesichert 1889.


Verlag v. STRUMER & Co., Hamburg.

PAVIA.

LA CERTOSA.

KLEINERER HOF. (VIELLEICHT VON GIOV. ANT. AMADEO.)

06
WPH
1390



2313891

DIE RENAISSANCE IN ITALIEN.

ABTHEILUNG A.

HEFT VIII.



Phot.: CIAFFREI. Genua.

Gegen Nachdruck gesichert. 1890.

Verlag v. STRUMPER & Co., Hamburg.

PAVIA.

PIAZZA CARMINE. CASA 452.

HOF-FACADE.



06
WYH
1390

23/3891

DIE RENAISSANCE IN ITALIEN.

ABTHEILUNG A

HEFT VII.



Phot.: CIAPPEI, GENUA.

Gegen Nachdruck gesichert. 1889.

Verlag v. STRUMPER & Co., Hamburg.

PAVIA.

CASA BUTIGELLA.

FAÇADENTHEIL.



06
wyH
1390

2313891



Phot.: VISMARA GIOVANNI. Como.

Gegen Nachdruck gesichert. 1886.

Lichtdruck u. Verlag v. STRUMPER & Co., Hamburg.

COMO.

DOM.

FAÇADENTHEIL. (TOMMASO RODARI)



06
wyH
1390

23/3891

DIE RENAISSANCE IN ITALIEN.

ABTHEILUNG A.

HEFT VII.



Phot.: DELL'EMILIA, Bologna.

Gegen Nachdruck gesichert 1889.

Verlag v. STUMPFER & Co., Hamburg.

CARPI.
PALAZZO DUCALE.
HOF.



06
WYH
1390

2313891

DIE RENAISSANCE IN ITALIEN.

ABTHEILUNG A

HEFT VII.



Phot.: DELL' EMILIA. Bologna.

Gegen Nachdruck gesichert. 1889.

Verlag v. STUMPER & Co., Hamburg.

MODENA.
SAN PIETRO.
FAÇADE.



06
WgH
1390

23/3891



Phot.: DELL' EMILIA. Bologna.

Gegen Nachdruck gesichert. 1886.

Lichtdruck u. Verlag v. STRUMPER & Co., Hamburg.

BOLOGNA.

MADONNA DI GALLIERA.

FAÇADE.



06
WyH
1390

23/3891

DIE RENAISSANCE IN ITALIEN.

ABTHEILUNG A.

HEFT III.



Phot.: DELL' EMILIA. Bologna.

Gegen Nachdruck gesichert. 1886.

Lichtdruck u. Verlag v. STRUMPER & Co., Hamburg.

BOLOGNA.
SAN SPIRITO.
FAÇADE.



06
WYH
1390

23/3891

DIE RENAISSANCE IN ITALIEN.

ABTHEILUNG A.

HEFT IV.



Phot.: DELL'EMILIA. Bologna.

Gegen Nachdruck gesichert. 1889.

Lithdruck u. Verlag v. STRUMPFER & Co., Hamburg.

BOLOGNA.
PALAZZO FAVA.
HOF.



06
wyH
1390

2313891



Phot.: DELL'EMILIA. Bologna.

Gegen Nachdruck gesichert. 1889.

Lichtdruck u. Verlag v. STRUMPER & Co., Hamburg.

BOLOGNA.
CASA CARACCI.
VIA DELLE GRADE.
FAÇADE.



06
wyH
1390

2313891

ROLOGIUM
CASA CARACOL
174. 174. 174. 174.
174. 174.

DIE RENAISSANCE IN ITALIEN.

ABTHEILUNG A.

HEFT VI.



Phot.: DELL' EMILIA. Bologna.

Gegen Nachdruck gesichert. 1887.

Verlag v. STRUMPER & Co., Hamburg.

BOLOGNA.

CASA GUALANDI.

VIA PONTE DI FERRO 1060.

FAÇADE.



06
wyH
1390

23/3891

DIE RENAISSANCE IN ITALIEN.

ABTHEILUNG A.

HEFT II.



Phot.: DELL' EMILIA. Bologna.

Gegen Nachdruck gesichert. 1878.

Lichtdruck u. Verlag v. STRUMPER & Co., Hamburg.

BOLOGNA.

PALAZZO BEVILACQUA.

FAÇADE.



06
wyH
1390

2313391

DIE RENAISSANCE IN ITALIEN.

ABTHEILUNG A.

HEFT II.



Phot.: DELL' EMILIA. Bologna.

Gegen Nachdruck gesichert. 1898.

Lichtdruck u. Verlag v. STRUMPER & Co., Hamburg.

BOLOGNA.

PALAZZO BEVILACQUA.

HOF. (VIELLEICHT VON GASPERO NADI.)



06
WYH
1390

23/3891

DIE RENAISSANCE IN ITALIEN.

ABTHEILUNG A.

HEFT IV.



Phot.: DELL'EMILIA. Bologna.

Gegen Nachdruck gesichert. 1889.

Lichtdruck u. Verlag v. STRUMPER & Co., Hamburg.

BOLOGNA.

CASA TACCONI BOVI.

PIAZZA S. STEFANO.

FAÇADE.



06
wyH
1390

2313891

UNIVERSITÄT PADERBORN
BIBLIOTHEK
VERGLEICHENDE LITERATURKUNDE
UND ALLGEMEINE LITERATURGESCHICHTE
VON
J. V. G. LEYER



PHOT. DELL' EMILIA. Bologna.

Gegen Nachdruck gesichert. 1898.

Lichtdruck u. Verlag v. STROMER & Co., Hamburg.

BOLOGNA.
PALAZZO ISOLANI.
FAÇADE.

06
WM
1390

Universitätsbibliothek Paderborn 06
23/3891

DIE RENAISSANCE IN ITALIEN.

ABTHEILUNG A.

HEFT III.



Phot.: DELL' EMILIA. Bologna.

Gegen Nachdruck gesichert. 1886.

Lichtdruck u. Verlag v. STRUMPER & Co., Hamburg.

BOLOGNA.

PALAZZO DELL' ARTE DEGLI STRACCAIUOLI.

FAÇADE. (FRANCESCO FRANCIA.)

THE UNIVERSITY OF ITALY

ITALY

ITALY



06
WgH
1390

2313891

UNIVERSITY OF ITALY

UNIVERSITY OF ITALY

UNIVERSITY OF ITALY

DIE RENAISSANCE IN ITALIEN.

ABTHEILUNG A.

HEFT III.



Phot.: DELL' EMILIA. Bologna.

Gegen Nachdruck gesichert. 1886.

Lichtdruck u. Verlag v. STRUMPER & Co., Hamburg.

BOLOGNA.

PALAZZO FIBBIA.

FAÇADENSTÜCK.



06
wyH
1390

23/3891

DIE RENAISSANCE IN ITALIEN.

ABTHEILUNG A.

HEFT III.



Phot.: DELL' EMILIA. Bologna.

Gegen Nachdruck gesichert. 1886.

Lichtdruck u. Verlag v. STRUMPER & Co., Hamburg.

BOLOGNA.

PALAZZO BOLOGNINI.

FAÇADE. (FORMIGINE UND ALF. LOMBARDI.)



06
wyH
1390

23/3891

DIE RENAISSANCE IN ITALIEN.

ABTHEILUNG A

HEFT IV.



Phot.: DELL'EMILIA, Bologna.

Gegen Nachdruck gesichert. 1889.

Lithdruck u. Verlag v. STUMPFER & Co., Hamburg.

BOLOGNA.

PALAZZO MALVEZZI-CAMPEGGI.

HOF. (ANDREA FORMIGINE.)



06
WyH
1390

23/3891

DIE RENAISSANCE IN ITALIEN.

ABTHEILUNG A

HEFT IV.



Phot.: DELL'EMILIA. Bologna.

Gegen Nachdruck gesichert. 1889.

Lichtdruck u. Verlag v. STRUMPER & Co., Hamburg.

BOLOGNA.

PALAZZO BUONCOMPAGNI-LUDOVISI.

HOF-HALLE. (VIELLEICHT VON ANDREA FORMIGINE.)



06
wyH
1390

2313891

DIE RENAISSANCE IN ITALIEN.

ABTHEILUNG A.

HEFT II.



Phot.: DELL' EMILIA. Bologna.

Gegen Nachdruck gesichert. 1878.

Lichtdruck u. Verlag v. STRUMPER & Co., Hamburg.

BOLOGNA.

PALAZZO MALVEZZI MEDICI. (BONFIGLIOLI.)

FAÇADE. (BARTOLOMEO TRIACHINI.)



06
wyH
1390

2313891

DIE RENAISSANCE IN ITALIEN.

ABTHEILUNG A.

HEFT III.



Phot.: DELL' EMILIA. Bologna.

Gegen Nachdruck gesichert. 1886.

Lichtdruck u. Verlag v. STRUMPER & Co., Hamburg.

BOLOGNA.

UNIVERSITÀ.

FAÇADENSTÜCK. (FRANCESCO TERRIBILIA.)



06
wyH
1390

23/3891



Phot.: DELU' EMILIA. Bologna.

Gegen Nachdruck gesichert. 1886.

Lichtdruck u. Verlag v. Straube & Co., Hamburg.

FERRARA.
PALAZZO SCROFA.
HOF.



06
WJH
1390

23/3891

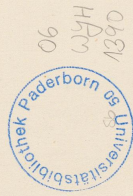


Phot. DEL' EMILIA, Bologna.

Gegen Nachdruck geschützt. 1887.

Lithdruck u. Verlag v. STRUMMER & Co., Hamburg.

FERRARA.
PALAZZO ROVERELLA.
FAÇADE.



06
H
1290

1488/12

DIE RENAISSANCE IN ITALIEN.

ABTHEILUNG A.

HEFT VII.



Phot.: DELL' EMILIA. Bologna.

Gegen Nachdruck gesichert 1889.

Verlag v. STRUMPER & Co., Hamburg.

FERRARA.

PALAZZO CRISPO.

FAÇADE. (GIROLAMO DA CARPI.)



06
WYH
1390

2313891



Phot.: CARLO PONTI. Venedig.

Gegen Nachdruck gesichert. 1889.

Lichtdruck u. Verlag v. STRUMPER & Co., Hamburg.

VENEDIG.

SAN ZACCARIA.

FAÇADE. (MARTINO LOMBARDO.)



06
wyH
1390

2313891



Phot., C. NAYA, Venedig.

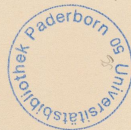
Gegen Nachdruck gesichert. 1892.

Lithdruck u. Verlag v. STRUMPER & Co., Hamburg.

VENEDIG.

SAN GIOVANNI CRISOSTOMO.

INNERES. (TULLIO LOMBARDO.)



Ob
H
1390

23/384

DIE RENAISSANCE IN ITALIEN.

ABTHEILUNG A.

HEFT V.



Phot.: A. CENERINI. Venedig.

Gegen Nachdruck gesichert. 1886.

Lichtdruck u. Verlag v. STRUMPER & Co., Hamburg.

VENEDIG.

SCUOLA DI SAN MARCO.

FAÇADE. (MARTINO LOMBARDO.)



06
WYH
1390

23/3891



Phot.: A. GAMBINO. Venedig.

Gegen Nachdruck gesichert. 1886.

Lithdruck u. Verlag v. STROMBERG & Co., Hamburg.

VENEDIG.

SCUOLA DI SAN GIOVANNI EVANGELISTA.

FAÇADE DER VORHALLE.

06
W.H.
1340

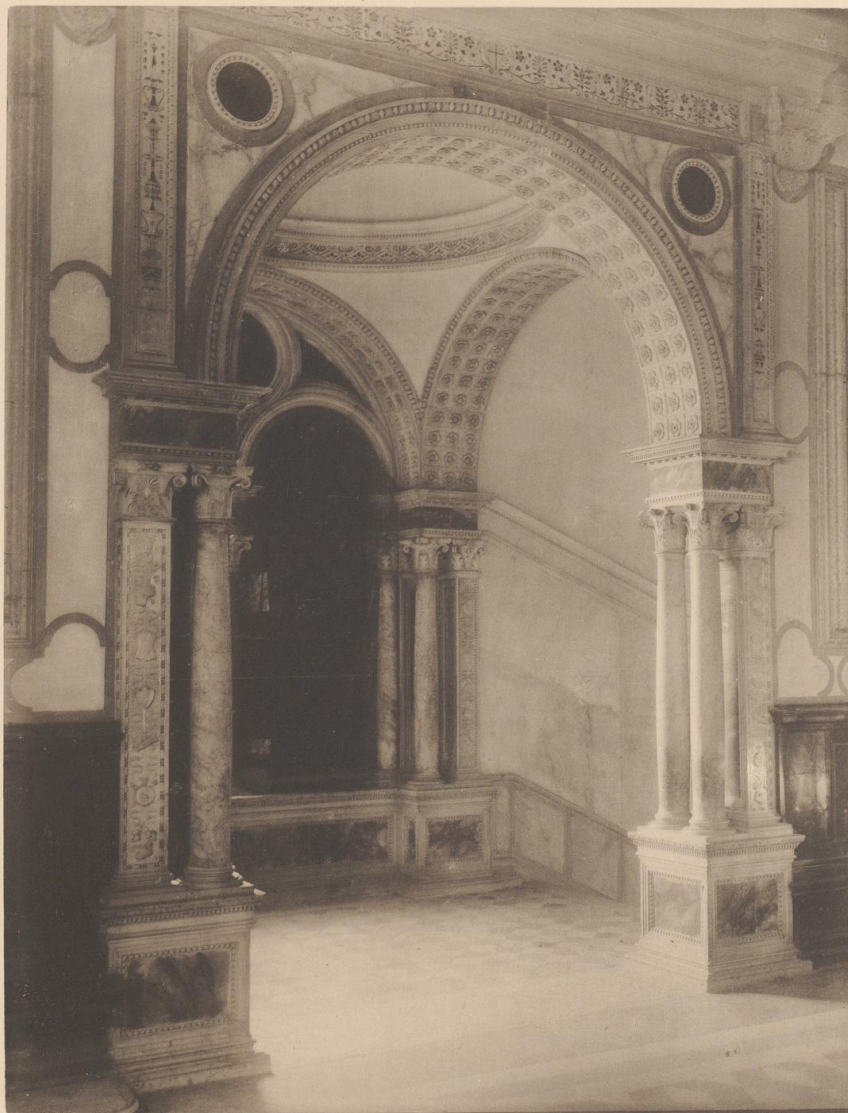


23/3841

DIE RENAISSANCE IN ITALIEN.

ABTHEILUNG A.

HEFT VIII.



Phot.: C. NAYA. Venedig.

Gegen Nachdruck gesichert. 1890.

Lithdruck u. Verlag v. STUMPER & Co., Hamburg.

VENEDIG.

SAN GIOVANNI EVANGELISTA.

INNERES DER TREPPENHALLE.



06
WgH
1340

2313891



Phot. C. NAYA, Venedig.

Gegen Nachdruck geschützt 1889.

Lithdruck u. Verlag v. STROEMER & Co., Hamburg.

VENEDIG.
SCUOLA DI SAN ROCCO.
FAÇADE.

06
H
37
1390



23/3891



Phot.: CARLO PONTI. Venedig.

Gegen Nachdruck gesichert. 1889.

Lithdruck u. Verlag v. STRUMPER & Co., Hamburg.

VENEDIG.

PALAZZO DUCALE.

SEITLICHE HOF-FAÇADE. (GUGLIELMO BERGAMASCO.)



06
wyH
1390

23/3891



Phot. A. GERHART, Venedig.

Gegen Nachdruck geschützt 1899.

Lithdruck v. Verlag v. STRUMER & Co., Hamburg.

VENEDIG.

PALAZZO VENDRAMIN CALERGI.

FAÇADE. (PIETRO LOMBARDO.)

06
H
1890
Universitätsbibliothek Paderborn 06
23/2891

DIE RENAISSANCE IN ITALIEN.

ABTHEILUNG A.

HEFT VI.



Phot.: A. GENERINI. Venedig.

Gegen Nachdruck gesichert. 1887.

Verlag v. STRUMPFER & Co., Hamburg.

VENEDIG.

PALAZZO CORNER SPINELLI.

FAÇADE.



06
wyH
1390

23/3891



PHOT. DELL'EMILIA. Bologna.

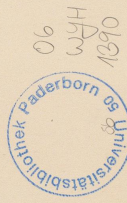
Gegen Nachdruck geschützt. 1889.

Verlag v. STUMPFER & Co., Hamburg.

PADUA.

LOGGIA DEL CONSIGLIO.

FAÇADE. (BLAGIO ROSETTI.)



23/3891

DIE RENAISSANCE IN ITALIEN.

ABTHEILUNG A.

HEFT VII.



Phot.: DELL' EMILIA. Bologna.

Gegen Nachdruck gesichert. 1889.

Verlag v. STRUMPER & Co., Hamburg.

PADUA.

CASA DI TITO LIVIO (PAL. CICOGNA.)

FAÇADE.



06
wyH
1390

2313891



Phot. DELL'EMILIA, Bologna.

Gegen Nachdruck gesichert 1889.

Verlag v. STREUMER & Co., Hamburg.

VICENZA.
VESCOVATO.
HOFHALLE.

06
H
W
1390



23/12/91

DIE RENAISSANCE IN ITALIEN.

ABTHEILUNG A.

HEFT VII.



Phot.: DELL'EMILIA. Bologna.

Gegen Nachdruck gesichert. 1889.

Verlag v. STRUMPER & Co., Hamburg.

VICENZA.
CASA PIGAFETTA.
FAÇADE.



06
wyH
1390

23/3891



Phot.: RICHARD LOTZ. Verona.

Gegen Nachdruck geschützt. 1886.

Lichtdruck u. Verlag v. STRUMPER & Co., Hamburg.

VERONA.
PALAZZO DEL CONSIGLIO.
FAÇADE. (FRA GIOCONDO.)

06
wy H
1390



23/0891



Phot.: G. ROSSETTI Brescia.

Gegen Nachdruck gesichert. 1887.

Verlag v. SPRINGER & Co., Hamburg.

BRESCIA.
PALAZZO COMUNALE.
FAÇADE.



06
wyH
1390

23/3891



Phot.: GIACOMO ROSSETTI. Brescia.

Gegen Nachdruck gesichert. 1889.

Lithdruck u. Verlag v. STRUMPER & Co., Hamburg.

BRESCIA.

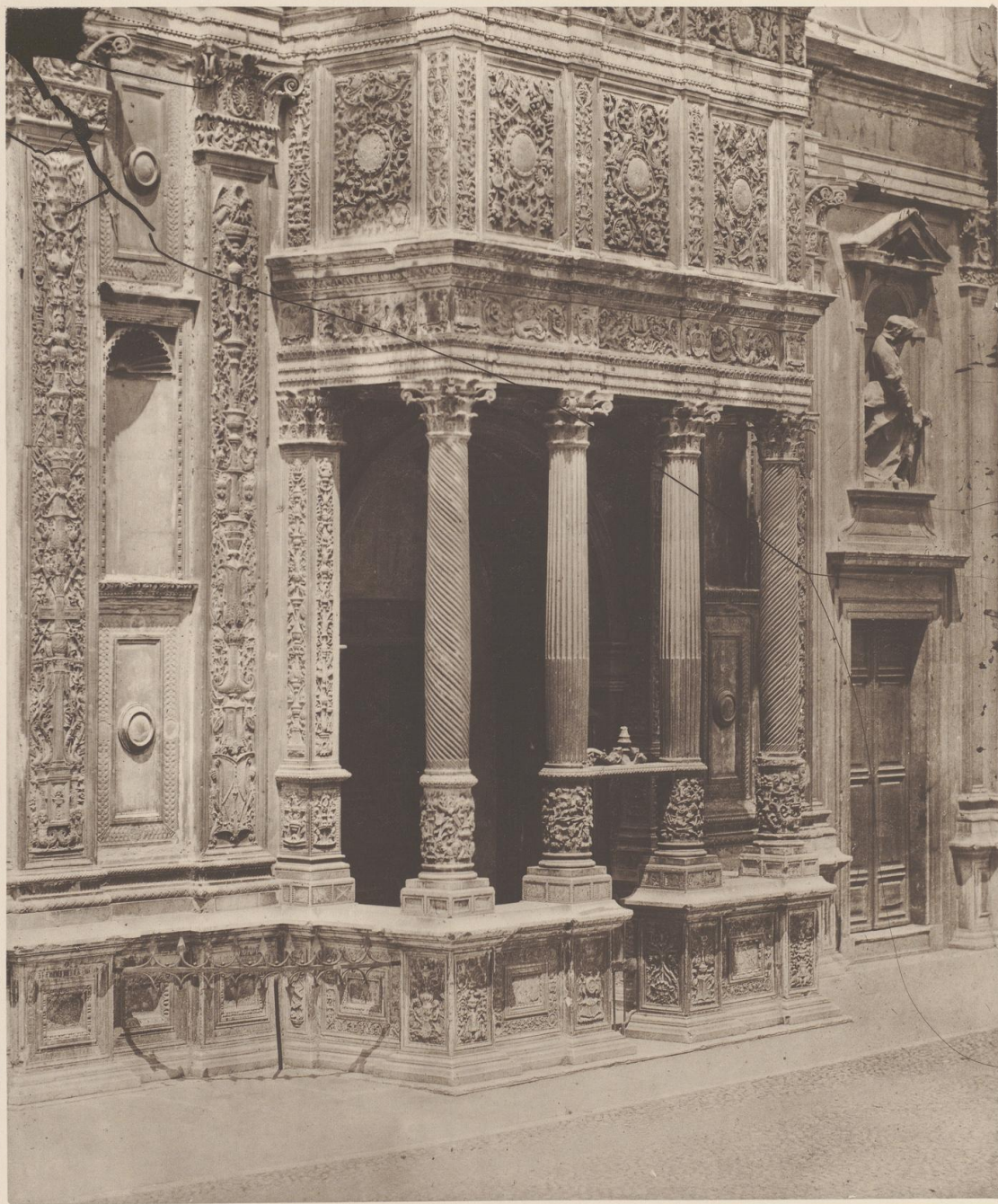
PRIGIONI.

FAÇADE.



06
wyH
1390

23/3891



Phot.: G. ROSSETTI. Brescia.

Gegen Nachdruck gesichert. 1884

Lichtdruck und Verlag v. STRUMPER & Co., Hamburg.

BRESCIA.

SANTA MARIA DE MIRACOLI.

FAÇADEN-DETAIL DER VORHALLE.



06
wyH
1390

2313891



Phot.: DELL'EMILIA, Bologna.

Gegen Nachdruck gesichert. 1890.

Lichtdruck u. Verlag v. STRUMPER & Co., Hamburg.

BERGAMO.
CAPELLA COLLEONI.
FAÇADE.



06
WYH
1390

2313891



Phot.: A. GENERINI. Venedig.

Gegen Nachdruck gesichert. 1890.

Lichtdruck u. Verlag v. STRUMPER & Co., Hamburg.

VENEDIG.

PALAZZO DUCALE.

HOF-FAÇADE. (ANTONIO RIZZO UND ANTONIO SCARPAGNINO.)



06
WYH
1390

2313891



Phot. G. SOMMER, Neapel.

Gegen Nachdruck gesichert. 1890.

Lichtdruck u. Verlag v. STRUMPER & Co., Hamburg.

NEAPEL.
SAN SEVERINO.
GARTENHOF.



06
WYH
1390

23/3891

