



UNIVERSITÄTS-  
BIBLIOTHEK  
PADERBORN

# **Architektonische Entwürfe Aus Der Sammlung Des Architekten-Vereins Zu Berlin**

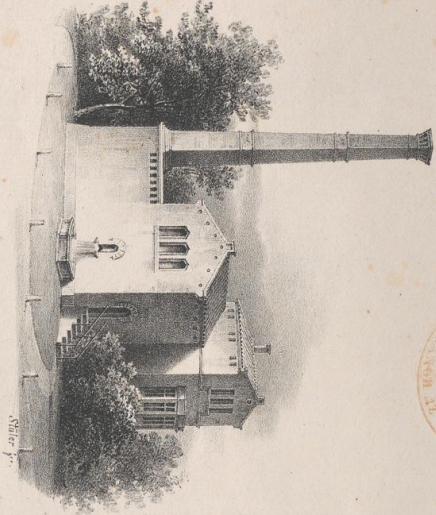
**Architekten-Verein zu Berlin**

**Potsdam, 1838**

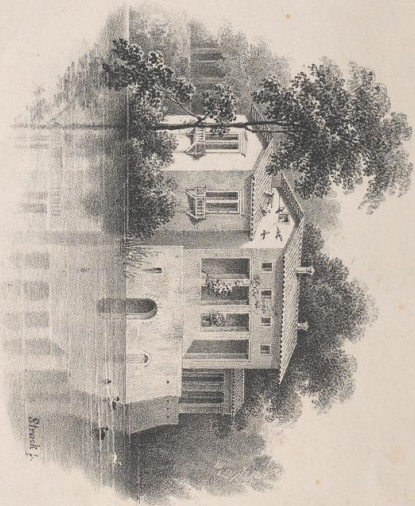
XIII. Kaffeehaus, Dampfmaschinenhäuser, entworfen von Stüler u. Strack.

---

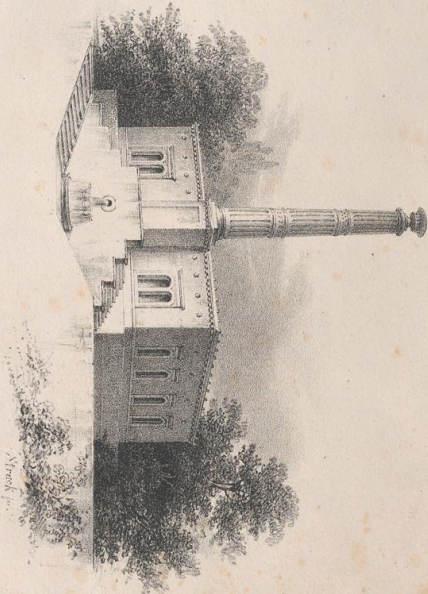
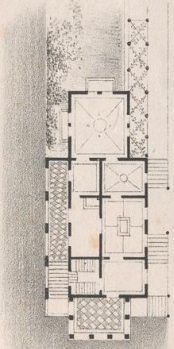
[urn:nbn:de:hbz:466:1-74332](https://nbn-resolving.org/urn:nbn:de:hbz:466:1-74332)



DAMPFMASCHINEN-HAUS.



CARPENHAUS AM SEE.



DAMPFMASCHINEN-HAUS.

