



UNIVERSITÄTS-  
BIBLIOTHEK  
PADERBORN

## **Gußglas**

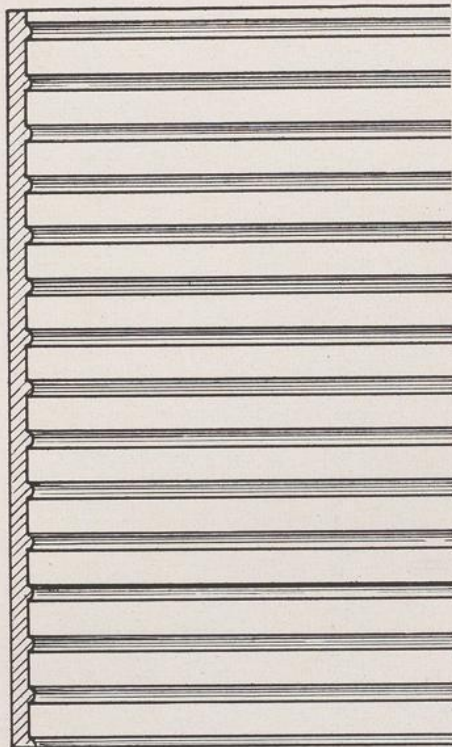
**Klapheck, Richard**

**Düsseldorf, 1938**

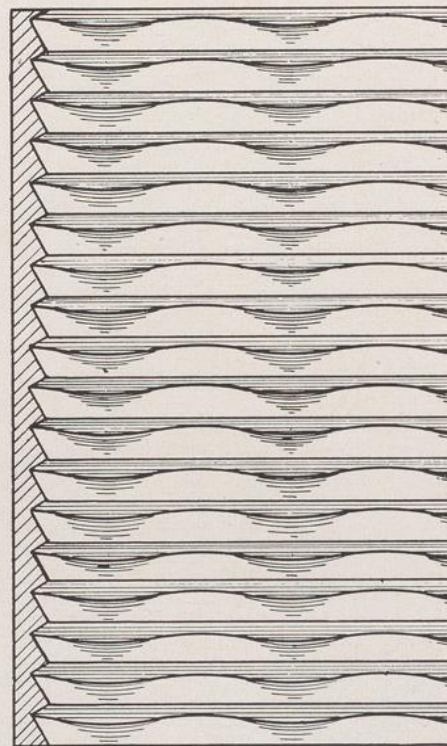
Lichtstreuerglas - Illuminalglass - Linien- und Fugalglas

---

[urn:nbn:de:hbz:466:1-74372](https://nbn-resolving.org/urn:nbn:de:hbz:466:1-74372)



Lichtstreuerglas.



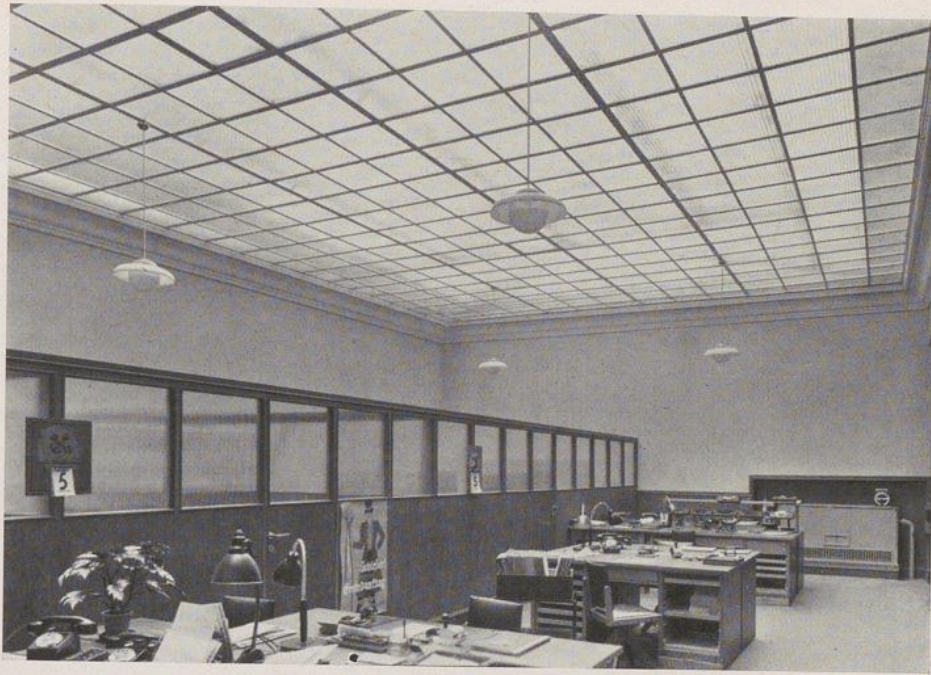
Linienglas.

**Lichtstreuerglas** (Bilder S. 80, 83) läßt durch die Art der Winkelstellung der Prismen und eine leichte Profilierung der glatten Rückseite mit langlaufenden Wellen die Sonnenstrahlen nicht glatt durchfallen, sondern zerlegt sie in Strahlenbündel und erzeugt ein zerstreutes Licht, das dunkle Räume wesentlich stärker aufhellt als übliche Verglasung.

**Illuminalglass intensiv** (Bild S. 83) ist ganz besonders geeignet zur Aufhellung dunkler Räume, bei denen der Lichteinfall sich nur in dem der Lichtöffnung nächst gelegenen Teil des Raumes auswirken kann. Durch die wellenförmige Prismenanordnung des Illuminalglasses werden die Lichtstrahlen aus ihrer Richtung in die Tiefe und auch in die Breite des Raumes abgelenkt. Die gemusterte Seite muß dem Raum zugewendet werden. Wichtig ist es, daß die Außenkanten der Wellenlinien nach oben auslaufen.

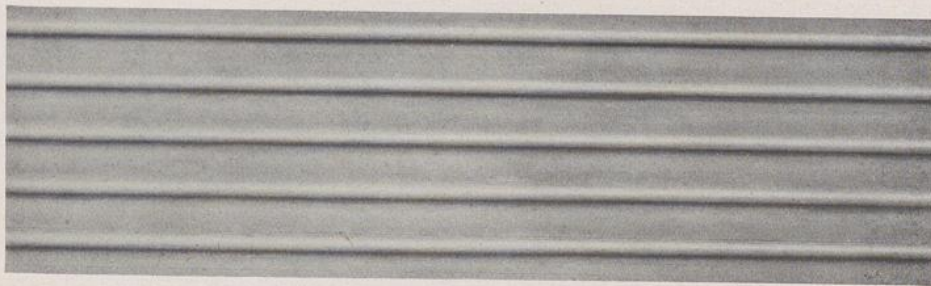
**Linien- und Fugalglas** (Bilder S. 80, 81) ist vor allem für Trennwände und Schalterräume geeignet: es wirkt ebenfalls aufhellend. Verschiedenartige dekorative Wirkung läßt sich durch wechselnde Anordnung der Rillen innerhalb der verglasten Fläche — horizontal, vertikal und diagonal — erzielen.



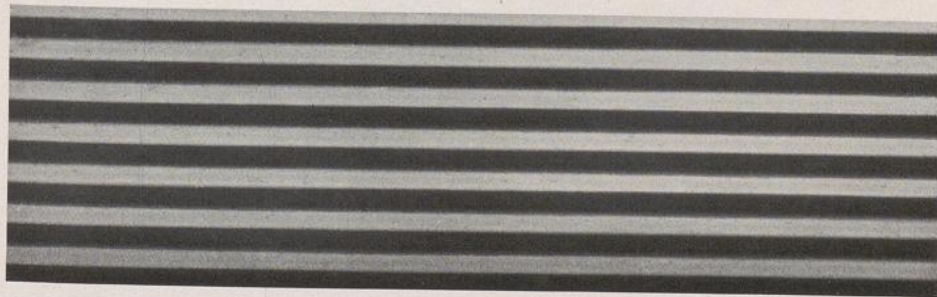


**Kreissparkasse Waldenburg in Schlesien.**  
Trennwand: Linien- und Fugalglas. — Decke: Sonnenschutzglas.

Aufn.: Mettmann, Waldenburg (Schles.)



**Linien- oder Fugalglas.**



**Sonnenschutzglas.**