



UNIVERSITÄTS-
BIBLIOTHEK
PADERBORN

Künstlerateliers

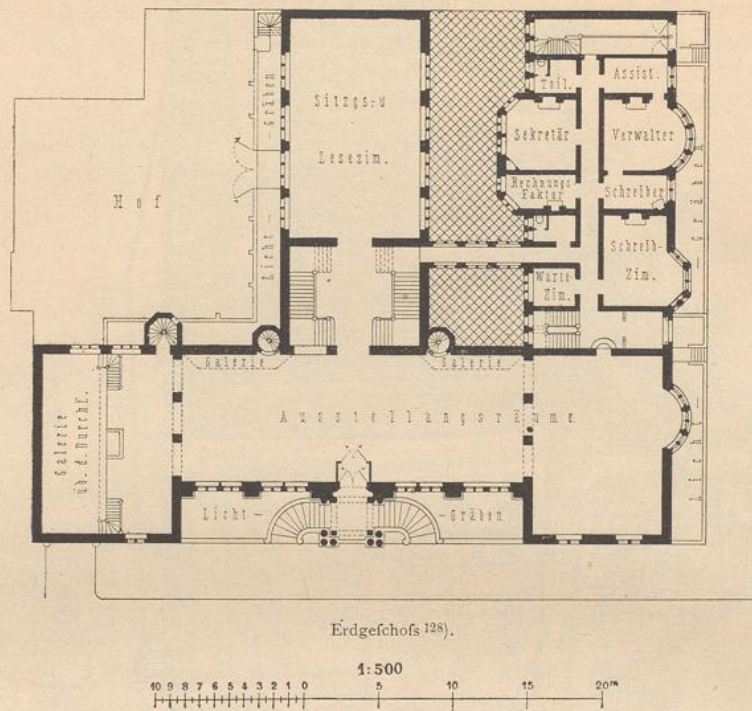
Schmitt, Eduard

Stuttgart, 1901

Litteratur über "Kunstgewerbeschulen".

[urn:nbn:de:hbz:466:1-74877](https://nbn-resolving.org/urn:nbn:de:hbz:466:1-74877)

Fig. 211.



Handarbeits- und Stickereischule zu London.

gebracht. Im Dachgechofs wohnt das Personal der Verwaltung; darin sind sonach ein großes Speisezimmer, die Küche mit Zubehör, sowie eine beträchtliche Anzahl von Schlaf- und Wohnräumen angeordnet¹²⁸).

Litteratur

über »Kunstgewerbefchulen«.

- Brighton school of art and science.* *Builder*, Bd. 34, S. 1022.
Hastings school of art and public institution. *Builder*, Bd. 35, S. 535.
 Die Kunstgewerbefchule zu Dresden: Die Bauten, technischen und industriellen Anlagen von Dresden. Dresden 1878. S. 190.
 MÜLLER, C. Die neue Kunstgewerbefchule in Pforzheim. *Zeitschr. f. Bauw.* 1880, S. 153.
 GULL, G. Die Kunstgewerbefchule des Kantons Genf. *Schweiz. Gwbl.* 1880, S. 71.
West London school of art. *Building news*, Bd. 38, S. 248.
 FERSTEL, H. v. Die Kunstgewerbefchule des k. k. österr. Museums zu Wien. *Allg. Bauz.* 1881, S. 46.
 GROPIUS & SCHMIEDEN. Der Neubau der Kgl. Kunst- und Gewerk-Schule in Berlin. *Deutsche Bauz.* 1881, S. 2.
A school of art. *Building news*, Bd. 42, S. 476.
 NIEPER, L. Die Königliche Kunstakademie und Kunstgewerbefchule in Leipzig. *Festschrift etc.* Leipzig 1890.
 Leipziger Kunstgewerbefchule. *Deutsche Bauz.* 1890, S. 598.
 Kunstgewerbefchule in Leipzig: Leipzig und feine Bauten. Leipzig 1892. S. 171.
The Royal school of art needlework. *Builder*, Bd. 65, S. 122.
 Kunsthandwerkerfchule zu Strafsburg: Strafsburg und feine Bauten. Strafsburg 1894, S. 515.