



UNIVERSITÄTS-
BIBLIOTHEK
PADERBORN

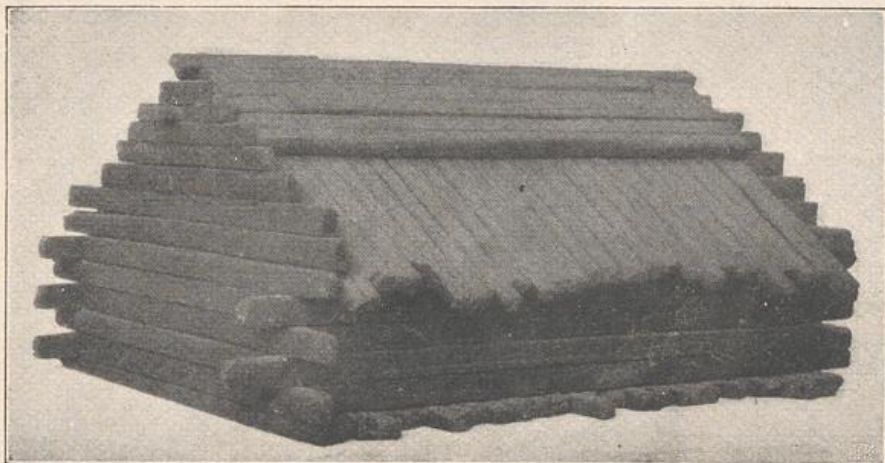
Das deutsche Haus in Dorf und Stadt

Lauffer, Otto

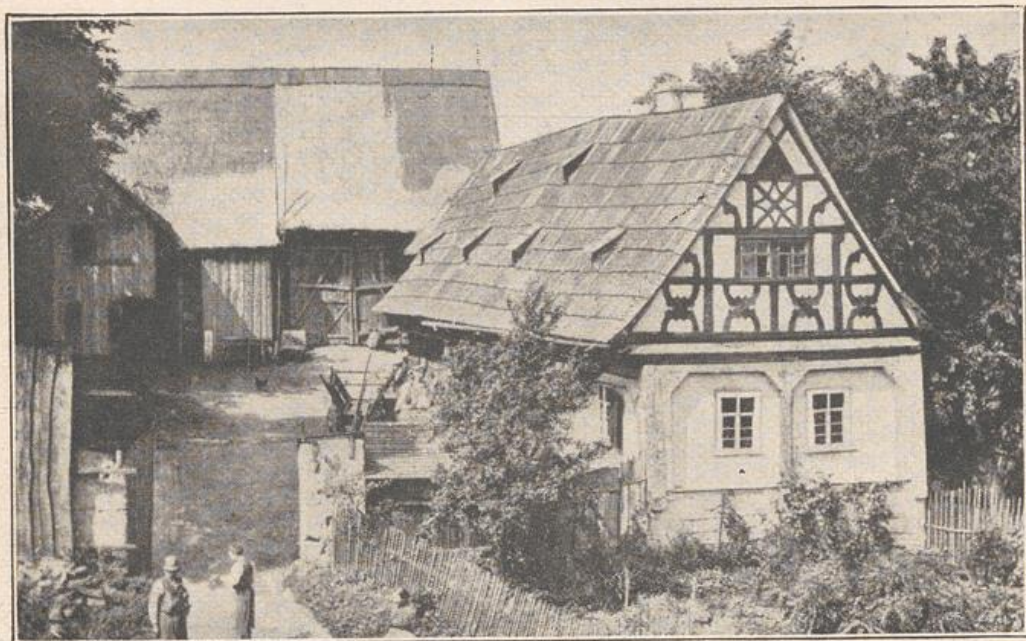
Leipzig, 1919

Illustrationen

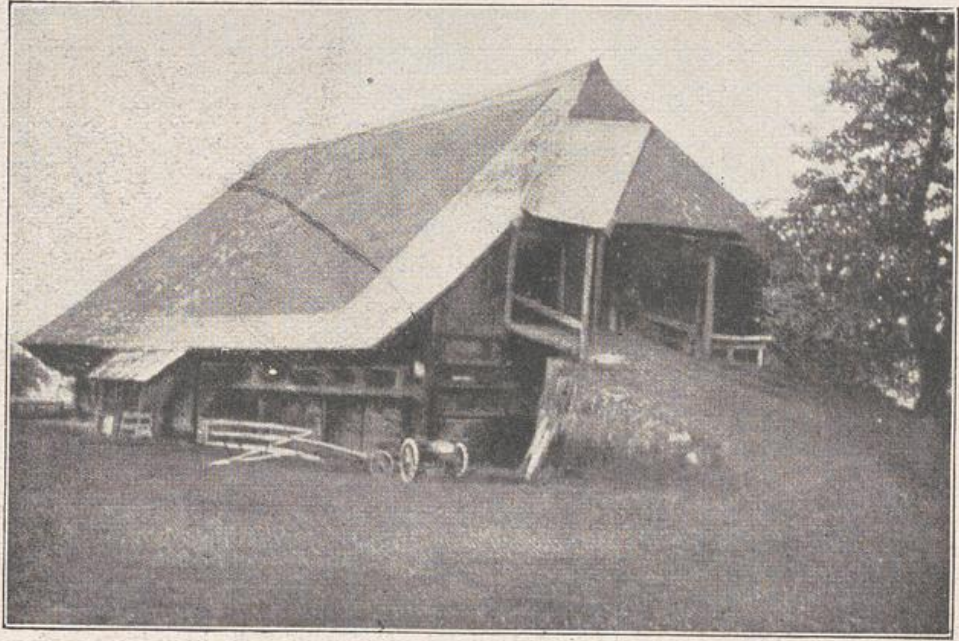
[urn:nbn:de:hbz:466:1-76232](https://nbn-resolving.org/urn:nbn:de:hbz:466:1-76232)



1. Sogenanntes Fürstengrab bei Dillingen. Badisch-Schwarzwald.
 Jüngere Hallstadt-Zeit. Eichen-Blockbau.
 Modell im Römisch-germanischen Zentral-Museum, Mainz.



2. Bauernhaus aus Ruppertsgrün i. V.
 Verputzter Blockbau mit Umgebände und Schindeldach.
 W. Seyffert, Von der Wiege bis zum Grabe. Tafel 2.



3. Schwarzwaldhaus. Burg b. Freiburg i. B.
R. Mielke, Das Dorf.



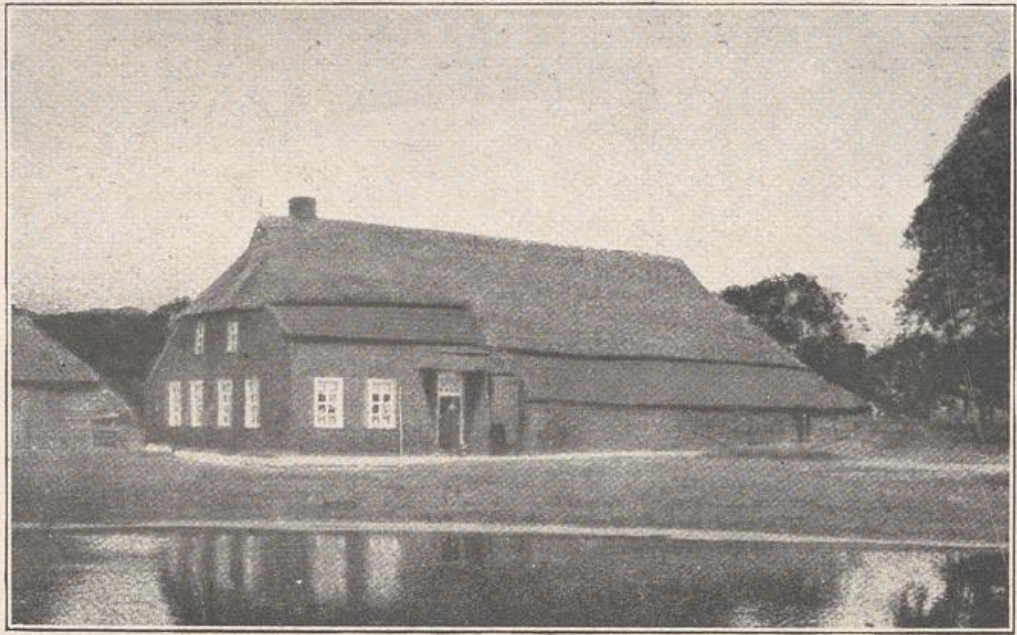
4. Oberbayrisches Haus aus Festenbach a. Tegernsee.
W. Aufleger, Bauernhäuser aus Oberbayern.



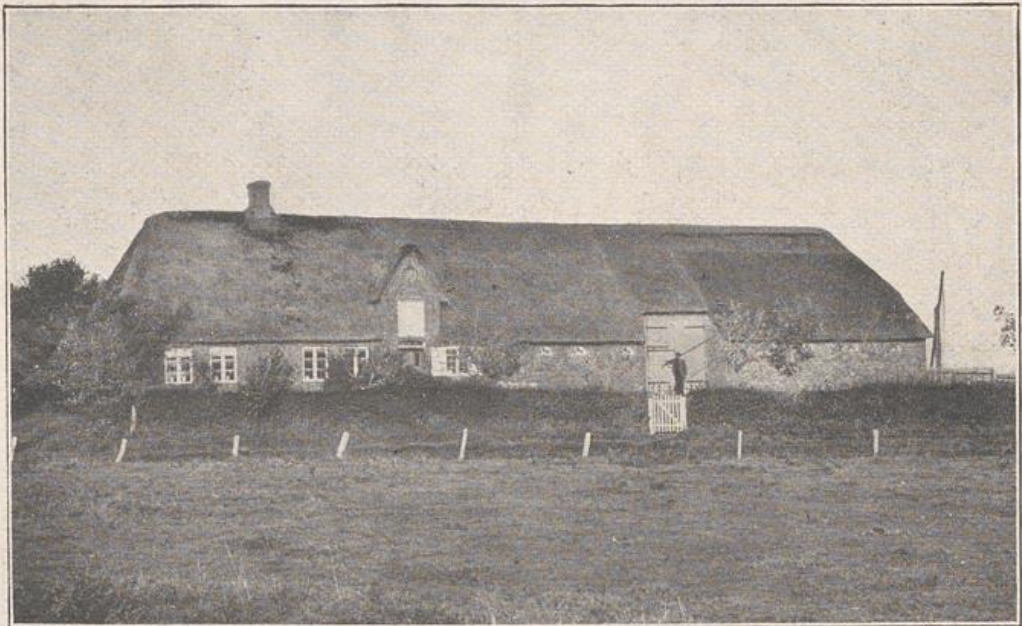
5. Niederdeutsches Zweistöckerhaus. Nord-Leda, Land Hadeln.
Aufnahme von O. Schwindraheim.



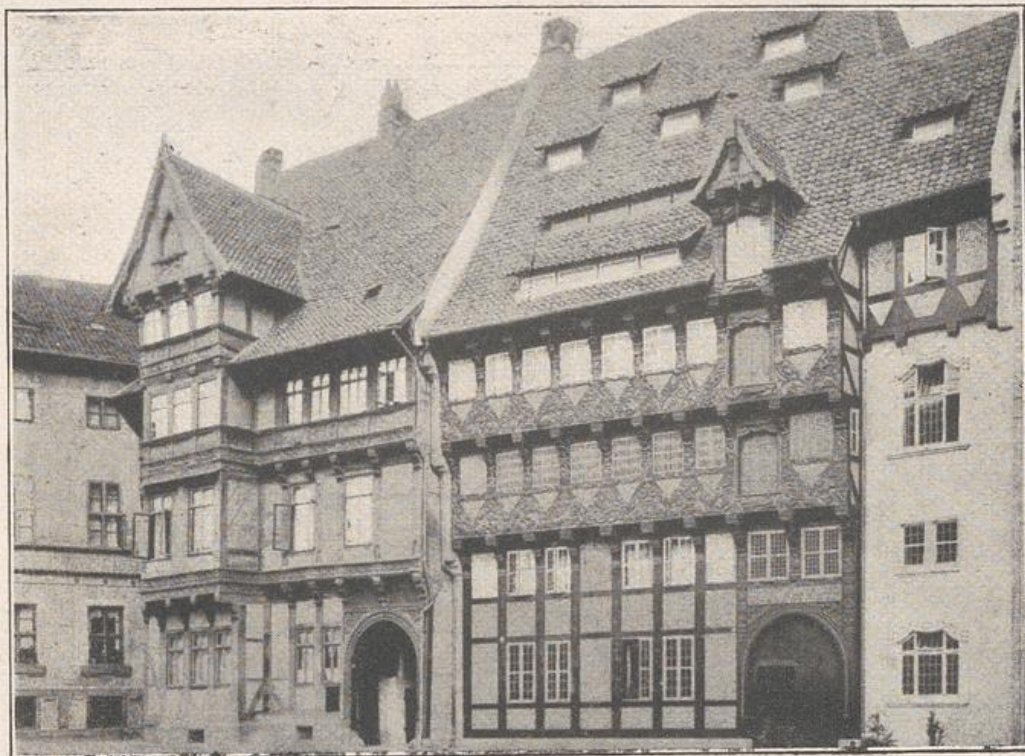
6. Niederdeutsche Vierstöckerhäuser. Hümme, Nordhessen.
Bickell, Hessische Holzbauten.



7. Ostfriesisches Haus.
Aufnahme von W. Schwalbe, Emden.



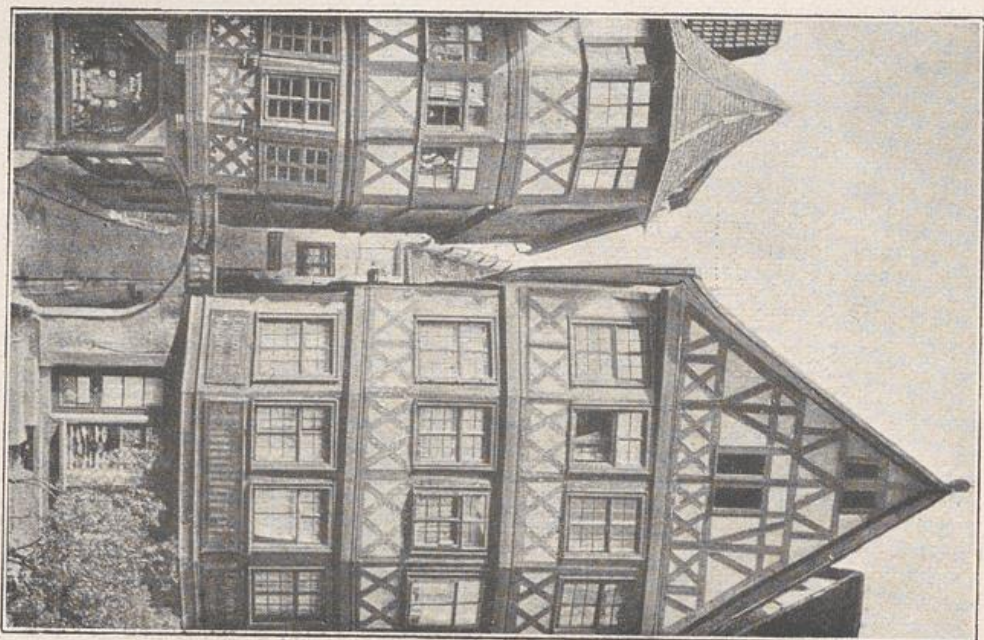
8. Nordfriesisches Haus aus Uhebill.
Photographie von Professor W. Lehmann, Altona.



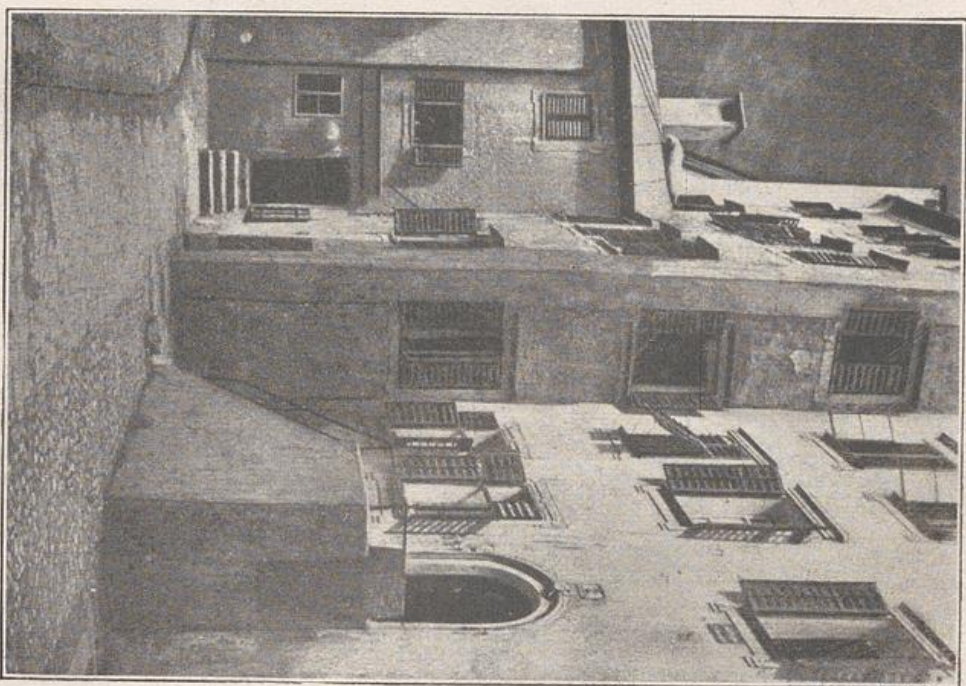
9. Veltheimisches und Gildehaus am Burgplatz in Braunschweig.
Aufnahme von A. Borch, Braunschweig.



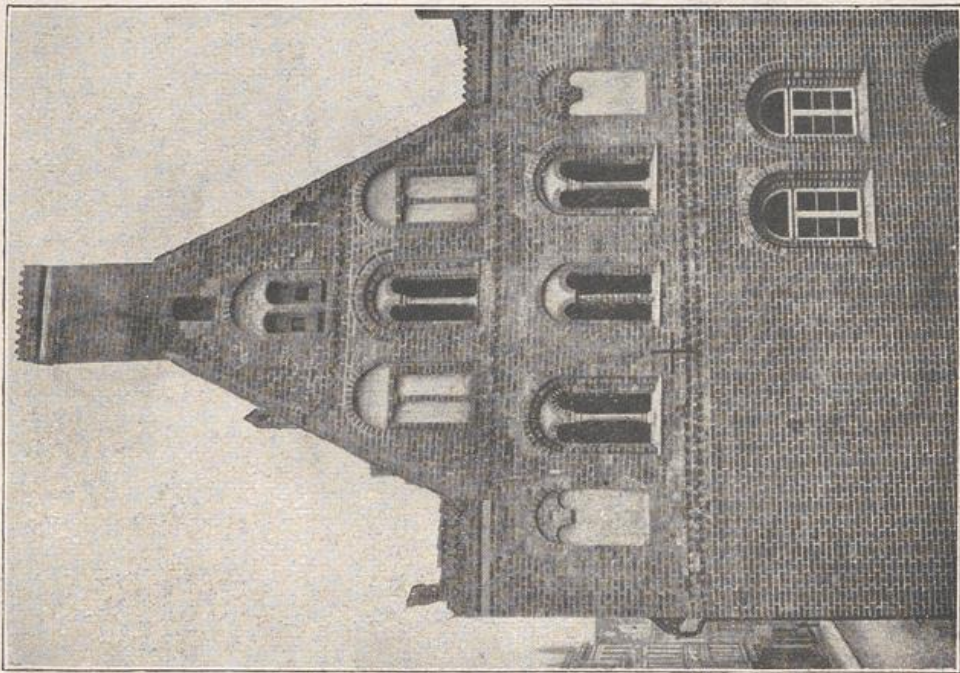
10. Laubenstraße mit Zeitglockenturm in Bern.
Aufnahme von Photoglob, Zürich.



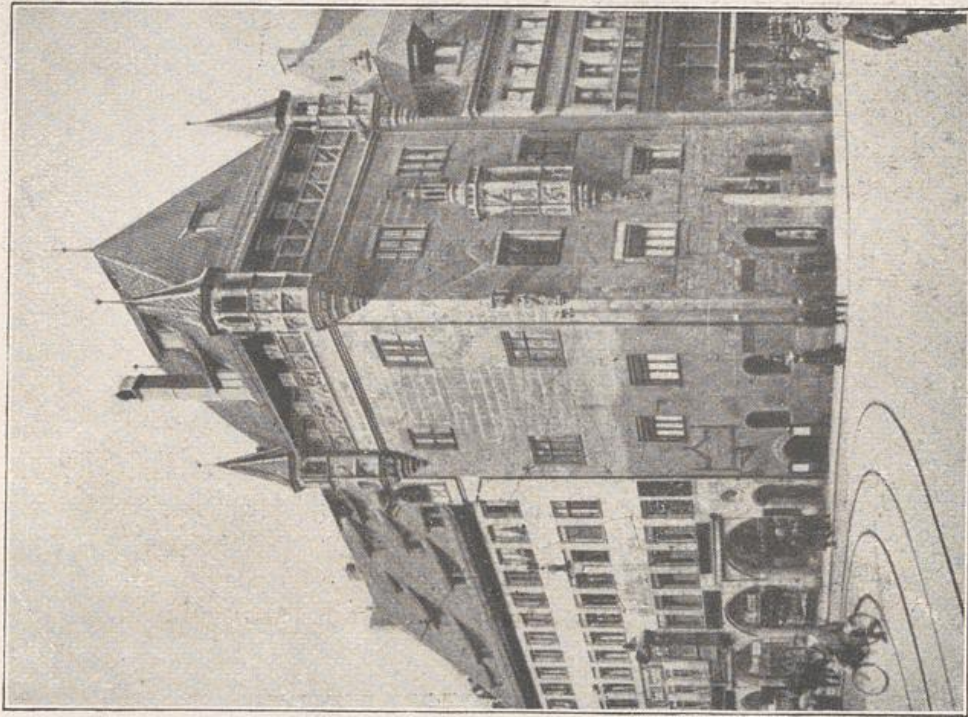
11. Fachwerkhäuser am Marfplah
Wertheim a. Main
Aufnahme von Gebr. Mef, Göttingen.



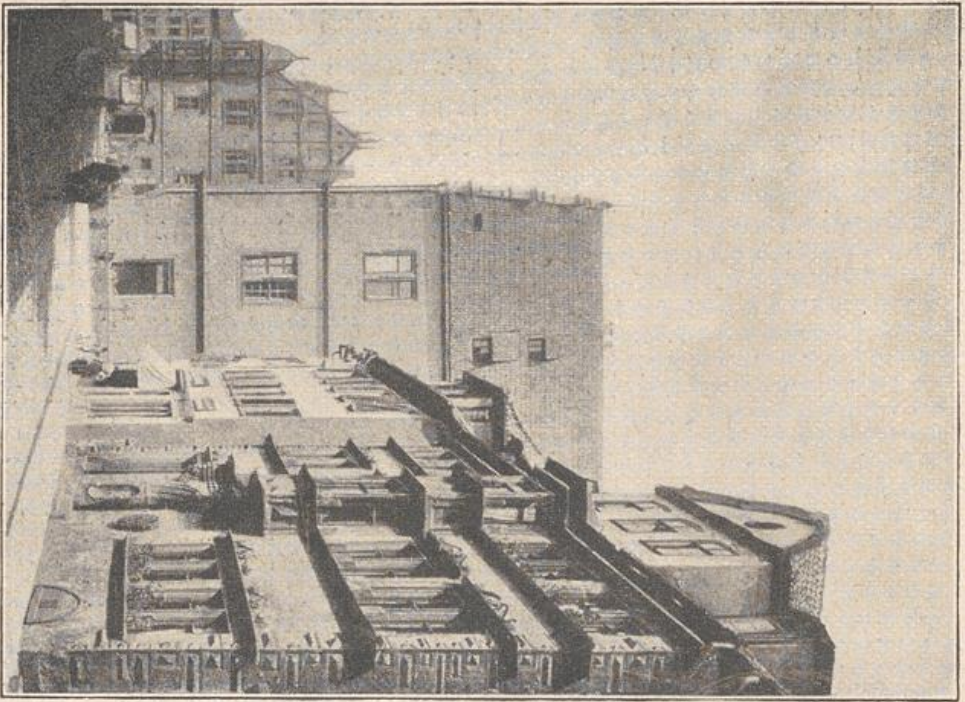
12. Steinhäuser im Badergäßchen. Salzburg.
Aufnahme von M. Szwaischel, Salzburg.



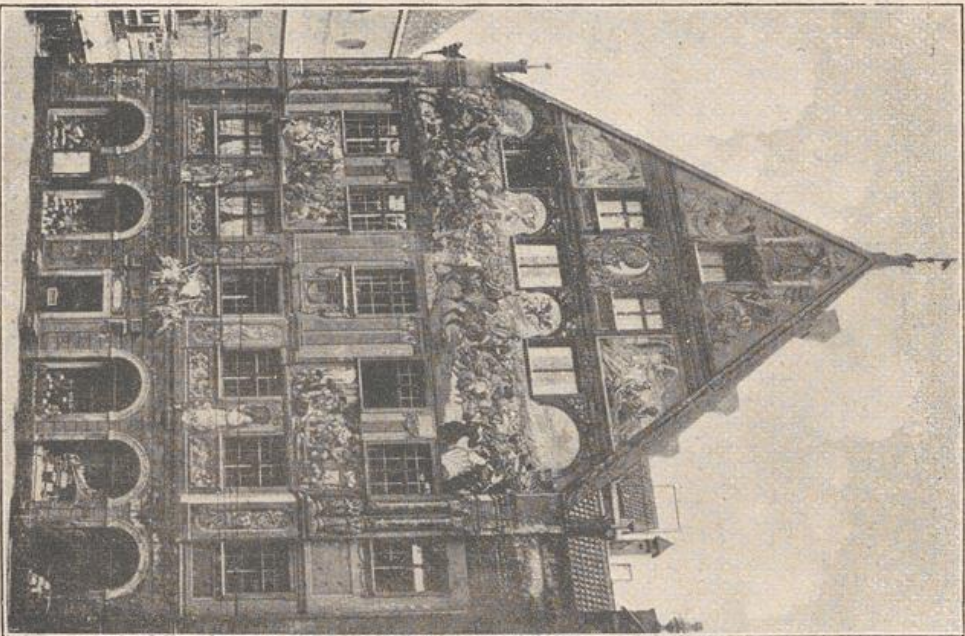
14. Romanischer Hintergiebel der Löwenapotheke,
Sülbeck. Metzger, Die alte Profanarchitektur Sübbeck's.



13. Das Nassauer Haus zu Nürnberg.
Aufnahme von W. Zieher, München.



15. Steinernes Renaissance-Haus
in der Herrngasse, Koblenz.
Zufnahme von E. Steinhilber, Koblenz.



16. Giebel des Weberhauses in Tübingen.
Zust. Zunftmeister, Tübingen.