



UNIVERSITÄTS-
BIBLIOTHEK
PADERBORN

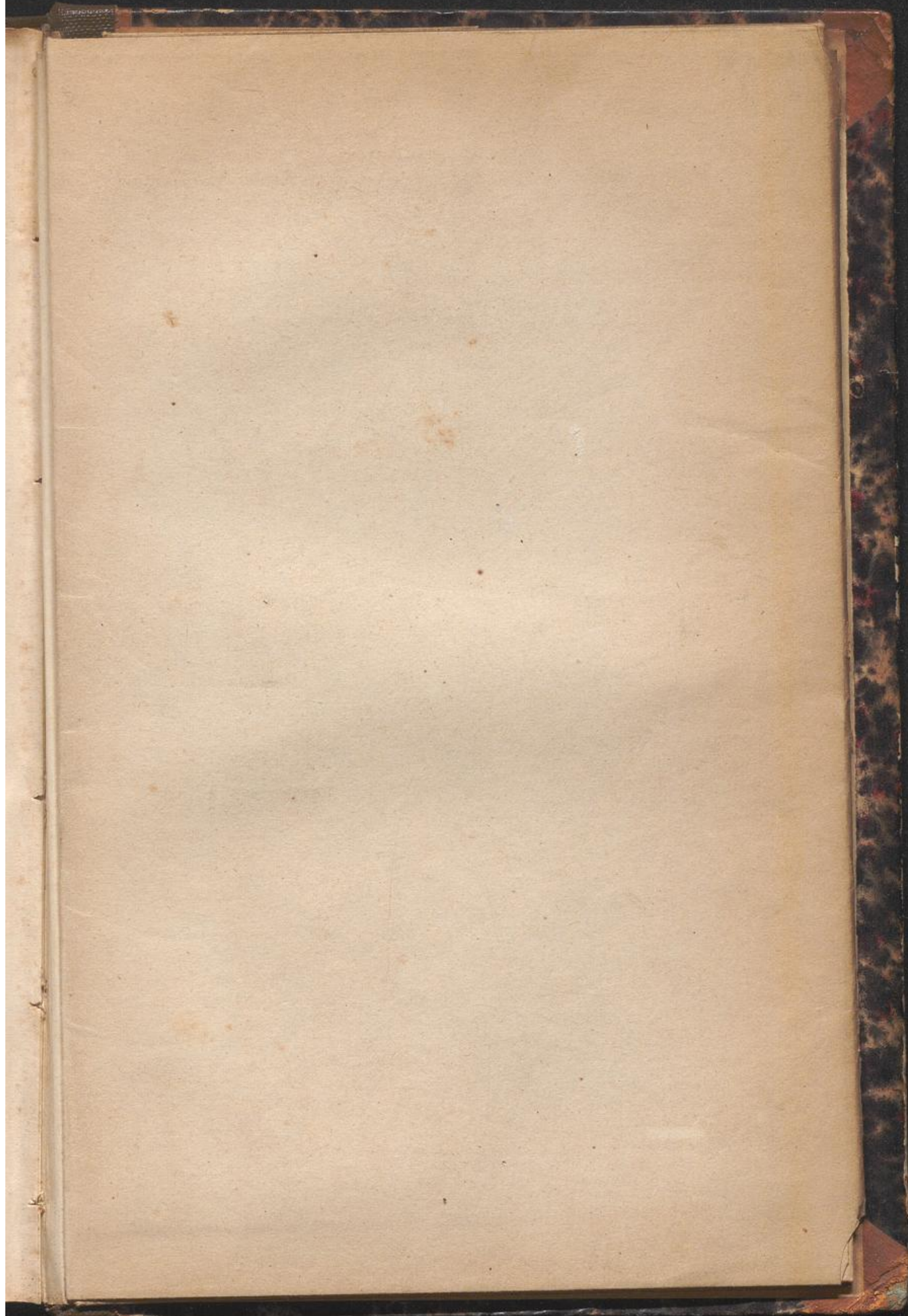
Die mittelalterlichen Kirchengebäude Deutschlands nach der alphabetischen Reihenfolge ihrer Oerter

Müller, Hermann Alexander

Leipzig, 1856

Karte der mittelalterlichen Kirchen-Architektur Deutschlands

[urn:nbn:de:hbz:466:1-77055](https://nbn-resolving.org/urn:nbn:de:hbz:466:1-77055)



KARTE
der
mittelalterlichen Kirchen - Architektur

DEUTSCHLANDS.

entworfen
von
DR. H. A. MÜLLER.

Nebst einem erklärenden Texte.
LEIPZIG.
Verlag v. T. O. Weigel,
1856.



ERKLÄRUNG DER FARBEN.

- Habsburgische Lande
der spanischen Linie
- KREISE.**
- Oesterreichischer Kreis.
- Bayrischer
- Schwäbischer
- Fränkischer
- Oberrheinischer
- Niederrheinischer
- Westfälischer
- Obersächsischer
- Niedersächsischer
- Burgundischer



Zeichenerklärung.

- bedeutet Rand- oder Centralort
 - „ romanischen Stil
 - „ romanischen Stil mit Pfeilergesam
 - „ romanischen Stil mit Säulensystem
 - „ romanischen Stil mit Wechsel von Pfeiler und Saule
 - △ „ gotischen Stil
 - ⋯ „ Krypte
 - „ Kreuzung
 - ⊖ „ Fährweg
 - ⊕ „ in geographisch ungenauem Gebiete ursprünglich romanischen Stils.
- In Bezug auf die übrigen eckelmarkirten Städte, sowie auf die
Veränderlichkeit der Schrift siehe das Verzeichniss am Texte.

