



UNIVERSITÄTS-  
BIBLIOTHEK  
PADERBORN

## **Histoire Du Consulat Et De L'Empire**

Faisant Suite À L'Histoire De La Révolution Française

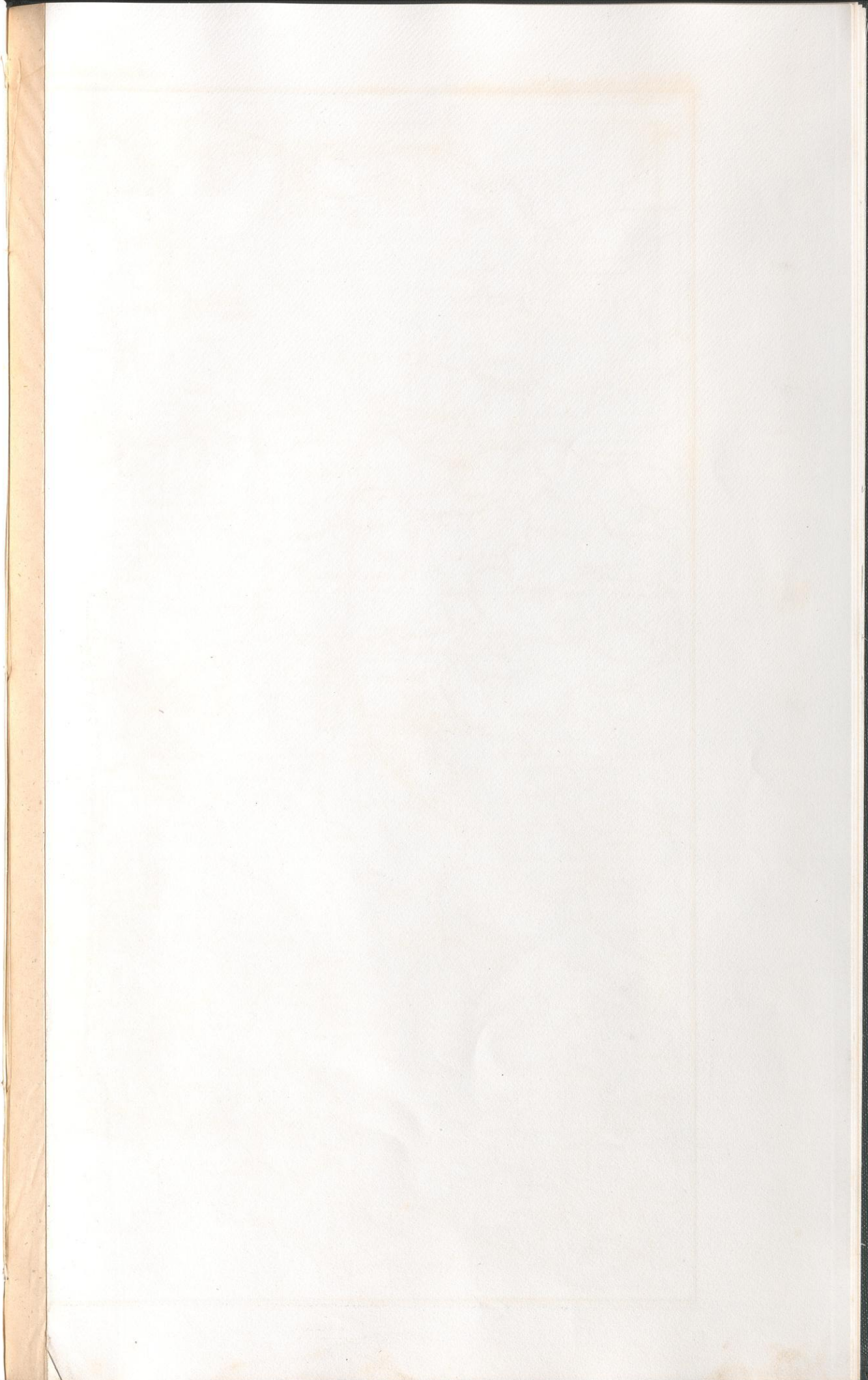
**Thiers, Adolphe**

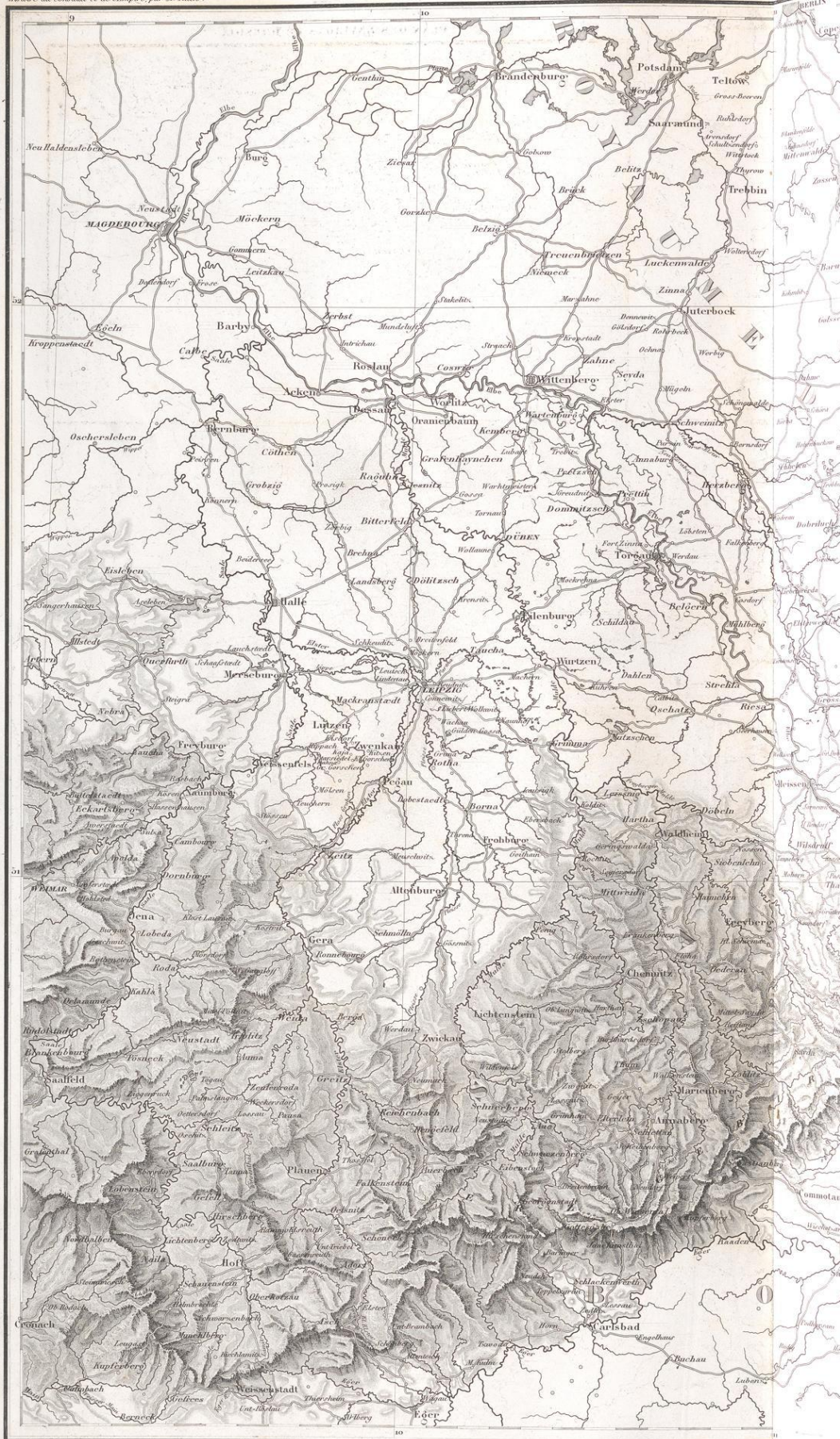
**Paris, 1845-**

58. Carte générale de la Saxe.

---

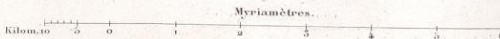
[urn:nbn:de:hbz:466:1-76809](https://nbn-resolving.org/urn:nbn:de:hbz:466:1-76809)



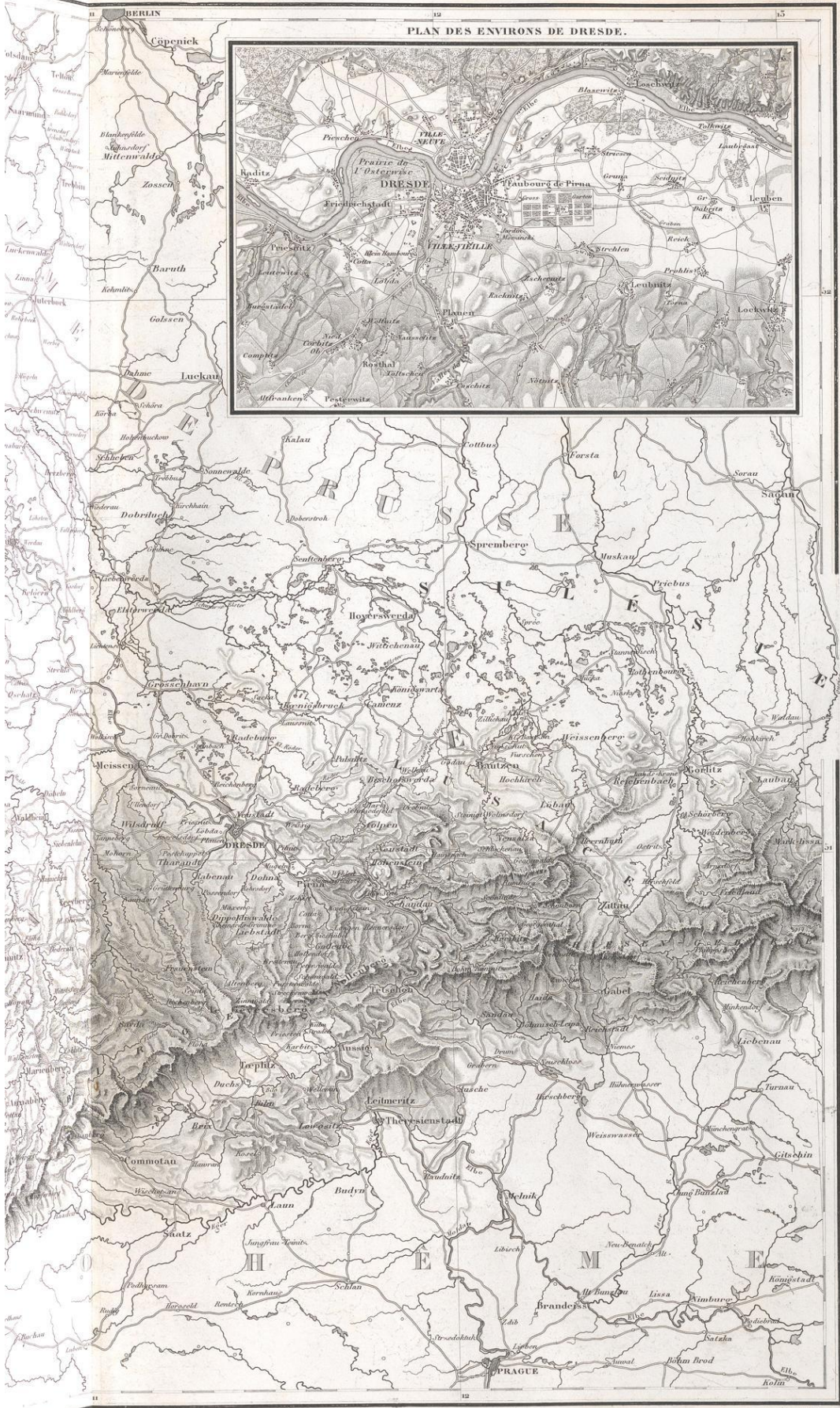
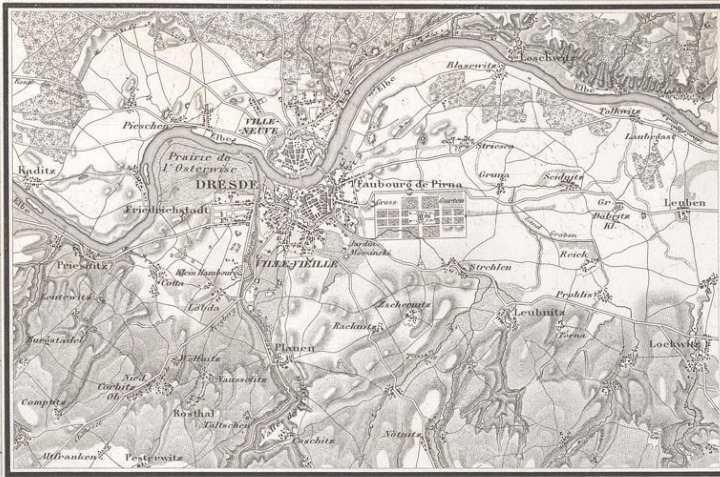


Dessiné par Th. Baumann.

Publié par Lefort, et C.



PLAN DES ENVIRONS DE DRESDE.



Publié par Debeneux et Cie

Gravé par Ch. Bygonnet.

Lignes de 25 au Degré.

