



UNIVERSITÄTS-
BIBLIOTHEK
PADERBORN

Die Lehmbauweise

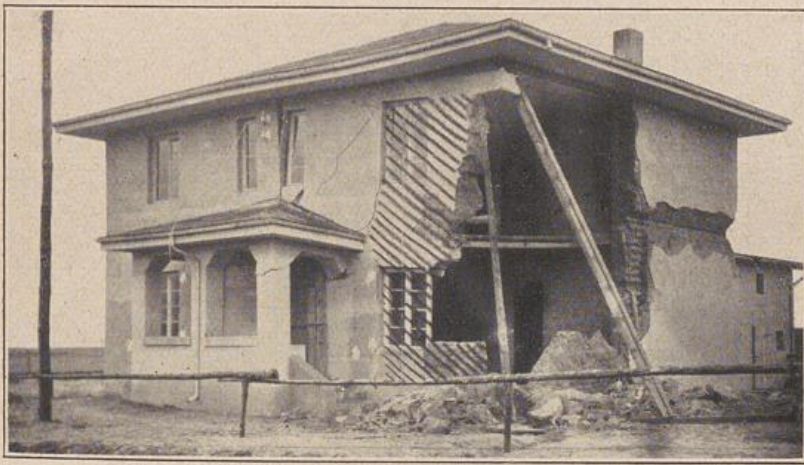
Stegemann, Rudolf

Dresden, 1921

Illustrationen

[urn:nbn:de:hbz:466:1-77506](https://nbn-resolving.org/urn:nbn:de:hbz:466:1-77506)

Abbildung zu dem Aufsatz: Die Einflüsse des Regens auf den Lehm-
bau.
Von Stadtbaurat Fauth, Sorau (N. = L.)



Zweistöckiger Lehm-
bau in Briß, Kreis Angermünde, der eingestürzt ist,
nachdem die aus Lehmstampfbau hergestellten Kellermauern infolge der
Erdfuchtigkeit zerstört waren. Dieser Einsturz zeigt deutlich, wie gefährlich
die Anwendung von Lehm-
mauern im Keller-
geschoß ist.

