



UNIVERSITÄTS-
BIBLIOTHEK
PADERBORN

Die Lehmbauweise

Stegemann, Rudolf

Dresden, 1921

Illustrationen

[urn:nbn:de:hbz:466:1-77506](https://nbn-resolving.org/urn:nbn:de:hbz:466:1-77506)

Abbildungen zu dem Aufsatz: Der Lehmwellerbau und die Selbsthilfe.
Von Regierungsbaumeister Köster, Eisleben.



Abb. 1: Die Lehmwellerwand wird aufgebracht.
Im Vordergrund der Pfuhl, in dem das Stroh mit dem Lehm gemischt wird.



Abb. 2: Die rohe Wand, „der Saß“, vor dem Abstich mit dem Spaten.

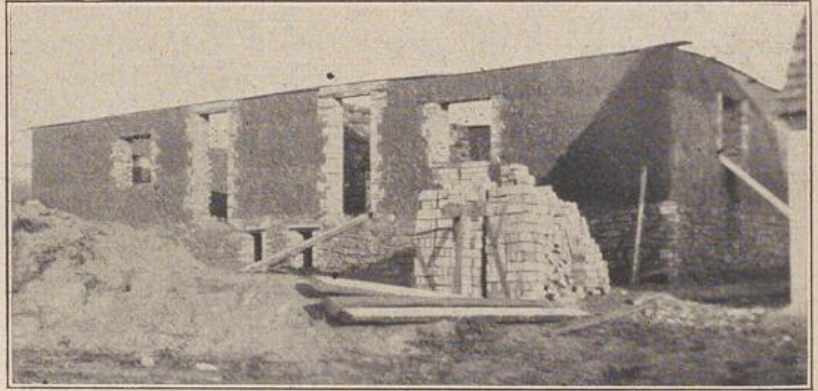


Abb. 3: Die glatt abgestochene, zum Verputzen fertige Wand.



Abb. 4: Der fertige Rohbau.