



UNIVERSITÄTS-  
BIBLIOTHEK  
PADERBORN

# **Die Lehmbauweise**

**Stegemann, Rudolf**

**Dresden, 1921**

Illustrationen

---

[urn:nbn:de:hbz:466:1-77506](https://nbn-resolving.org/urn:nbn:de:hbz:466:1-77506)

Abbildungen zu dem Aufsätze: Lehmbackurse. Von Direktor Wagner,  
Sora (N.-L.)  
Lehmbackurse des „Deutschen Ausschusses zur  
Förderung der Lehmbackweise“ in Reich 1920.



Abb. 1: Herstellung der Lehmziegel (Grünlinge).

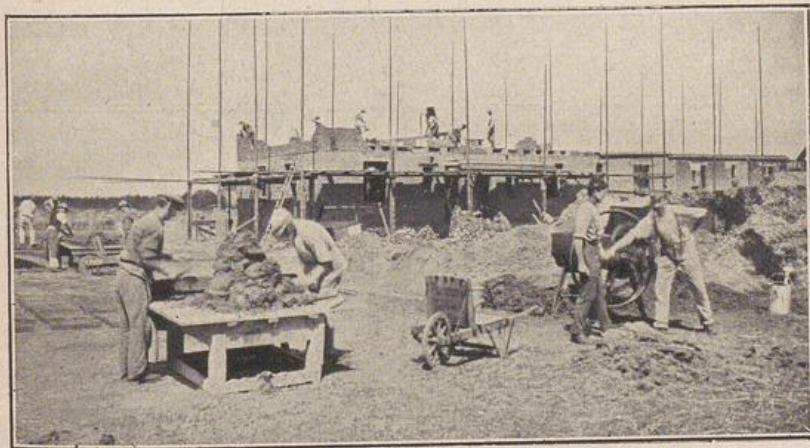


Abb. 2: Das Durcharbeiten des Lehmes.



Abb. 3: Herstellung der Lehmquadern.